

## 1号機原子炉建屋カバー設置工事

- 1) 名称: 1号機原子炉建屋カバー工事における鉄骨建方工事
- 2) 場所: 福島第一原子力発電所1号機
- 3) 規模:

総鉄骨重量: 約1,500 t

膜面積: 約10,500 m<sup>2</sup>

鉄骨部材数量・Pc基礎: 2

・柱脚架台: 2

・柱: 17

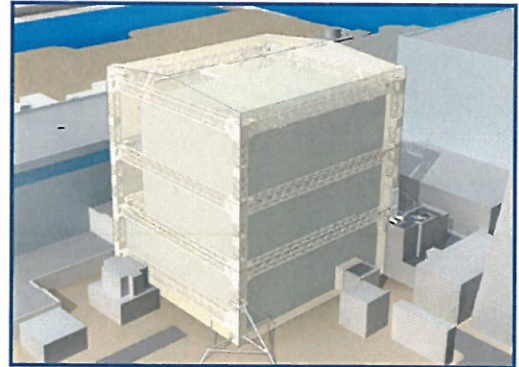
・梁: 17

・壁パネル: 18

・屋根パネル: 6

現在施工中

合計62部材



完成予想図

4) 契約工期: 2011年4月4日～2011年10月31日

5) JV 組織: (建屋カバー)

清水建設株式会社・鹿島建設株式会社・株式会社竹中工務店

・前田建設工業株式会社・株式会社間組共同企業体

(建屋カバー付帯設備)

日立GEニュークリア・エナジー

本資料には東京電力(株)または同社以外のノウハウ等が含まれている可能性がありますので転載はご遠慮願います。

無断複製・転載禁止 東京電力

## 1号機原子炉建屋カバー設置工事



カバー設置前



カバー設置状況  
(9月14日現在)

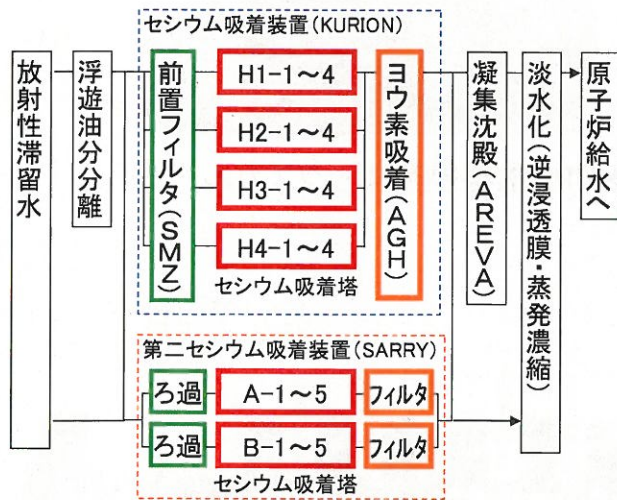
無断複製・転載禁止 東京電力



# セシウム吸着塔の保管について

使用済吸着塔は放射性物質を内包する固体廃棄物となり、高線量のため、遮蔽を付けた状態で取扱う。滞留水処理により発生する使用済吸着塔を安全に保管する施設を建設、運用中。

## 保管対象物 (□□□)



・KURIONのH型吸着塔は、定格×2日程度で4塔発生  
(SMZ型、AGH型は発生量、線量とも小)

鋼製の遮蔽容器、と一  
体で取扱い、コンクリート製  
遮蔽内に格納する。



KURION吸着塔を格納す  
るコンクリートカルバート

・SARRYの吸着塔は定格×4日程度で2塔発生

鉛遮蔽と一体化されており、  
追加遮蔽は不要

自立架台あるいは専用集合  
ラックにて保管する



自立架台に置かれた  
SARRY吸着塔

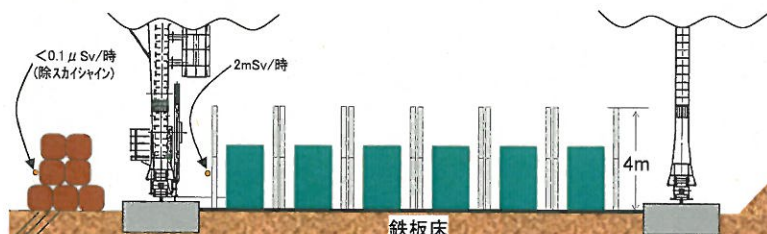
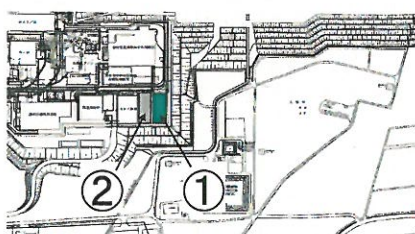
## 仮保管施設



KURION(約200塔)、保管前処理



KURION(約100塔)、SARRY(若干)



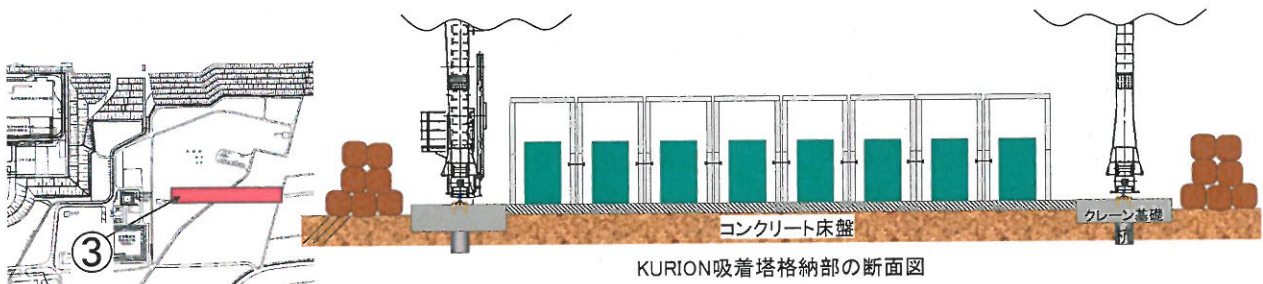
# 一時保管施設



KURION(約500塔)、SARRY(約200塔)



KURION格納用ボックスカルバート



東京電力  
2011.9/22

無断複製・転載禁止 東京電力株式会社



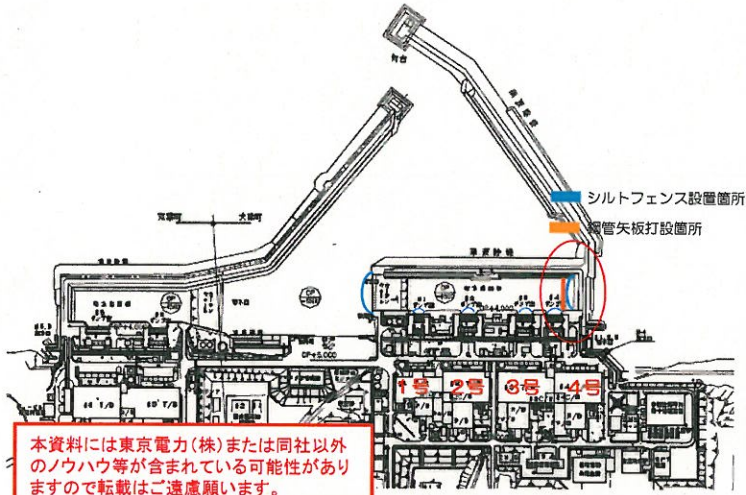
# 1～4号機透過防止工設置工事

## ■目的

汚染水の拡散防止対策として鋼管矢板を打設

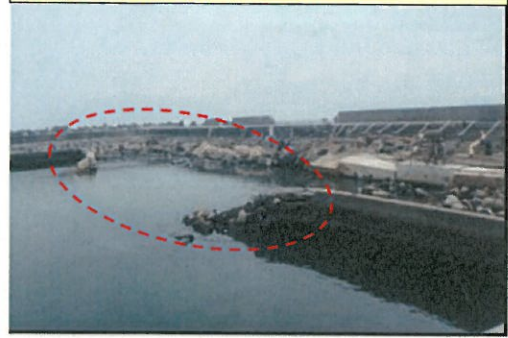
## ■鋼管矢板仕様

Φ1200mm L=12m 47本



本資料には東京電力(株)または同社以外のノウハウ等が含まれている可能性がありますので転載をご遠慮願います。

透過防止工の被害状況



鋼管矢板打設完了状況

知的財産 取扱注意 社内関係者限

# 1～4号機透過防止工設置工事

## ■透過防止工設置工事工程

工種	7月	8月	9月	備考
■準備工（障害物撤去等）				
■鋼管矢板 加工・積込・運搬				
■鋼管矢板 打設・袋詰砕石据付				鋼矢板打設完了 (9/6) 工事終了予定 (9/E)

鋼管矢板搬入状況



鋼管矢板打設状況



知的財産 取扱注意 社内関係者限



# がれき撤去方法①

## 屋外がれき撤去

撤去前状況



【撤去方法】  
無人重機



撤去後状況



撤去前状況



## 屋外小がれき・ダスト撤去

【撤去方法】  
集塵機



撤去後状況



※本機は東京電力(株)または同社以外の  
の20t以上の重みがかかっている可能性があり  
ますので転載はご遠慮願います。

無断複製・転載禁止 東京電力

# がれき撤去方法②

## 屋内がれき撤去

撤去前状況



【撤去方法】  
重機(有人及び無人)



撤去後状況



## がれき運搬・仮保管

10tダンプ



37tダンプ



撤去材運搬車両

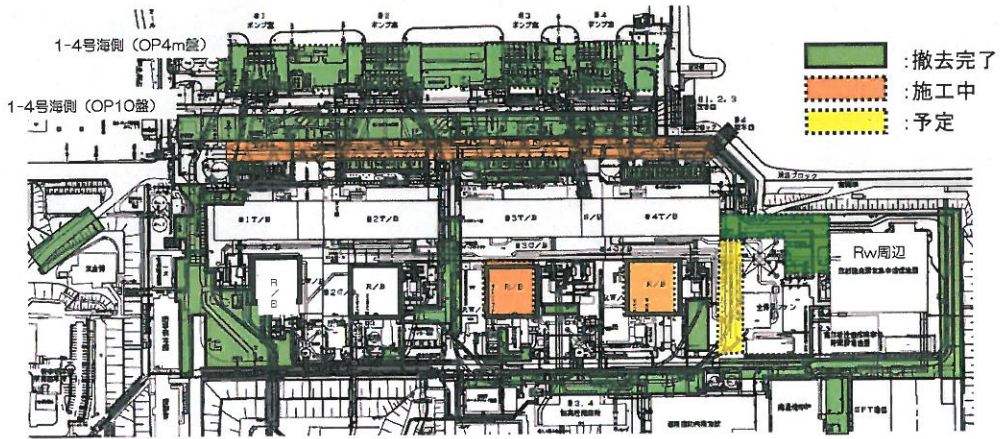
無断複製・転載禁止 東京電力



テント内がれき収集状況



# 撤去状況

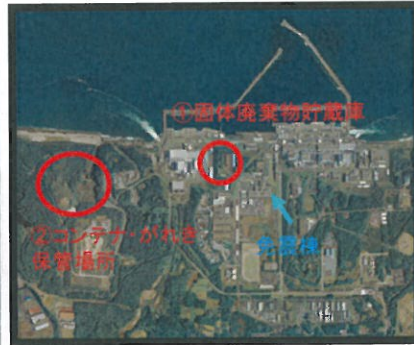


※建屋内がれき撤去は今後も継続予定

※集塵機による撤去は今後も継続予定

無断複製・転載禁止 東京電力

# 保管状況



無断複製・転載禁止 東京電力



# 伐採範囲



本資料には東京電力(株)または同社以外のノウハウ等が含まれている可能性がありますので転載はご遠慮願います。

本資料には東京電力(株)または同社以外のノウハウ等が含まれている可能性がありますので転載はご遠慮願います。

# Jヴィレッジにおける 放射線防護管理活動状況

東京電力株式会社  
平成23年9月



# 放射線作業従事者の教育・登録

放射線防護教育



作業者証の発行



入構登録証の発行





# 放射線作業の安全管理（被ばく線量管理）

警報機能付き個人線量計(APD)の貸出・返却



保護衣・保護具類の貸出



ホールボディカウンタ





# 放射性物質の拡散防止(機能別エリア分け)

## Jヴィレッジの施設利用状況





# 放射性物質の拡散防止（保護衣の脱衣、スクリーニング、除染）

身体スクリーニング



スクリーニング



保護衣の脱衣



車両スクリーニング場



身体除染場





# 放射性物質の拡散防止（使用済みタイベック等の管理）

放射性廃棄物保管場所

