

障がいのある方のための

県北地域 社会資源情報

～グループホーム・ケアホームガイド～



福島県県北保健福祉事務所
グループホーム等情報提供体制検討会

目 次

○ はじめに	1
1 グループホーム(共同生活援助)とは	
2 ケアホーム(共同生活介護)とは	
3 グループホーム・ケアホームの利用手続きについて	
4 その他	
(1)グループホーム・ケアホーム体験利用(平成21年4月～)について	
(2)グループホーム・ケアホームの家賃助成(平成23年10月～)について	
(3)相談支援事業所について	
○ グループホーム・ケアホーム一覧(福島県県北地域)	4
○ グループホーム・ケアホーム情報	6

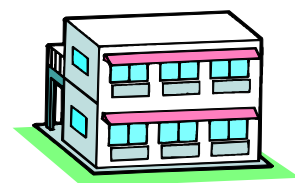
はじめに

このグループホーム・ケアホームガイドは、障がい者の地域生活移行を支援していく中で、住まいの確保が大きな課題となっていることから、グループホーム等情報提供体制検討会を立ち上げ、県北地域にあるグループホーム及びケアホームの協力を得ながら作成しました。

また、平成19年度に「社会資源マップ ～福島県県北地域 精神保健福祉サービス～」を作成している障がい者相談・地域活動支援センター「ひびき」からも協力をいただくことができました。

障がいのある方が地域で生活するために、このガイドを有効に活用していただければ幸いです。

そして、もっともっと活用できる社会資源が増えていくことを強く願っています。



1 グループホーム(共同生活援助)とは、

〈利用対象者〉

地域において自立した日常生活を営む上で、相談等の日常生活上の支援が必要な障がい者の方。

〈サービス内容〉

夜間や休日、共同生活を営む住居において、生活等に関する相談及び助言、家事等の支援、日中活動先その他関係機関との連絡、その他必要な日常生活上の支援を提供します。

2 ケアホーム(共同生活介護)とは、

〈利用対象者〉

地域において自立した日常生活を営む上で、食事や入浴等の介護や日常生活上の支援が必要な障がい者の方で、障害程度区分2以上の支給を受けた方。

〈サービス内容〉

夜間や休日、共同生活を営む住居において、入浴・排泄及び食事等の介護、調理・洗濯・掃除等の家事、生活等に関する相談及び助言、日中活動先その他関係機関との連絡、その他必要な日常生活上の支援を提供します。

3 グループホーム・ケアホームの利用手続きについて

グループホーム及びケアホームは、障害者総合支援法に定める障害福祉サービスです。

利用にあたっては、お住まいの市町村窓口に申請し、「障害福祉サービス受給者証」の交付を受けることが必要です。

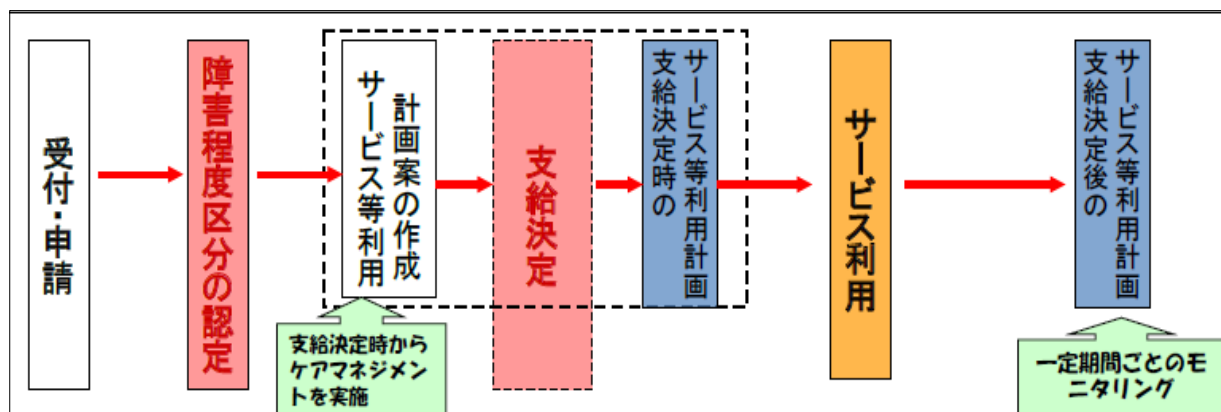
障害福祉サービスを利用する際には、サービス費がかかります。サービス費は一割負担(本人及び配偶者の収入に応じて、月ごとの負担上限額が設定されています。)ですが、家賃や水光熱費、食費等は実費負担となります。

利用希望者は、市町村障がい担当窓口又は、市町村から委託を受けた相談支援事業所に御相談ください。

委託相談支援事業所

委託市町村	障がい別	事業所名	所在地	電話番号
福島市	身体	福島市社会福祉協議会指定相談事業所	福島市森合町10-1	024-533-8890
	知的	清心荘指定相談支援事業所	福島市南沢又字水門下160-1	024-592-2020
	精神	相談支援センターひびき	福島市五月町1-15 陽光社ビル2F	024-522-6886
二本松市 本宮市 大玉村	身体 知的	福島県あだち地域相談センターあだたら	安達郡大玉村大山字狐森29-1	0243-48-3111
	精神	相談支援事業所に こにこふれあいセンター	二本松市安達ヶ原一丁目284-1	0243-22-7175
伊達市	身体 知的 精神	清心荘指定相談支援事業所	福島市南沢又字水門下160-1	024-592-2020
国見町	身体 知的 精神	相談支援センターひびき	福島市五月町1-15 陽光社ビル2F	024-522-6886
福島市 伊達市 桑折町 国見町 川俣町	身体 知的 精神	基幹相談支援センター（清心荘指定相談支援事業所）	福島市南沢又字水門下160-1	024-592-2025
二本松市 本宮市 大玉村	身体 知的 精神	基幹相談支援センター（福島県あだち地域相談センターあだたら）	安達郡大玉村大山字狐森29-1	0243-48-3111

〈グループホーム・ケアホーム利用手続きの流れ〉



4 その他

(1)グループホーム・ケアホーム体験利用(平成21年4月～)について

障害者総合支援法に基づくグループホーム・ケアホームの定員内の空き室を活用して、長期間の施設入所や入院から地域生活への移行を希望している方、あるいは自宅からの自立生活を希望している方等を対象とした、体験的な利用が制度化されました。

年間の利用日数や一回の利用日数に制限がありますが、実際に障害者総合支援法に基づくグループホーム・ケアホームを利用することが可能です。

これまで施設や病院、家庭と離れて暮らす経験が無かった方にとって、グループホーム・ケアホームの体験利用は、とても有効な仕組みであると思われ、今後の積極的な活用が望まれます。

(2)グループホーム・ケアホームの家賃助成(平成23年10月～)について

平成23年10月から、グループホーム・ケアホームの利用者(市町村民税課税世帯を除く)に対して、月額1万円を上限に家賃が助成されることになりました。

〈利用対象者〉

グループホーム・ケアホーム利用者(市町村民税課税世帯を除く)

〈助成額〉

家賃を助成対象とし、利用者1人当たり月額1万円を上限。

※ 家賃が1万円未満の場合は、当該家賃の額を助成。 ▫

※ 月の途中で入退居した場合は、1万円を上限として実際に支払った額を助成。

〈申込み方法〉

利用者が市町村窓口申請することになります。

(3)相談支援事業所について

相談支援事業所は、障がいのある方が自立した日常生活、社会生活を営むことができるよう必要な情報の提供やサービス利用計画案の作成、関係機関との連携など必要な援助を行います。

グループホーム・ケアホームへの入居についての相談も行っています。



グループホーム・ケアホーム一覧（福島県東北地域）

平成25年4月末現在

No.	市町村名	名 称	定員	種 別	障害別	備 考	ページ
1	福島市	グループホームいずみ寮	6名	グループホーム	精神		6
2	福島市	グループホーム森下荘	5名	グループホーム	精神		7
3	福島市	グループホーム第1わかば寮	3名	グループホーム	精神		8
4	福島市	グループホーム第2わかば寮	3名	グループホーム	精神		9
5	福島市	グループホーム第2いずみ寮	5名	グループホーム	精神		10
6	福島市	風の樹	3名	グループホーム	精神		11
7	福島市	風の樹Ⅱ	3名	グループホーム	精神		12
8	福島市	風の樹Ⅲ	6名	グループホーム	精神		13
9	福島市	グループホームさくらんぼ	5名	グループホーム	精神		14
10	福島市	グループホーム堀河	8名	グループホーム	精神		15
11	福島市	グループホームコスモス	5名	グループホーム	精神		16
12	福島市	グループホームあじさい荘	5名	グループホーム	精神		17
13	福島市	みどりの森	5名	グループホーム	精神・知的		18
14	福島市	そらいろの小径(こみち)	7名	グループホーム	精神・知的		19
15	福島市	あいの花	4名	グループホーム	精神・知的		20
16	福島市	福笑グループホームフォーレスト9	8名	グループホーム	精神		21
17	福島市	福笑グループホームつくし荘	5名	グループホーム	精神		22
18	福島市	福笑グループホームララあかさわ	5名	グループホーム	精神		23
19	福島市	福笑グループホームパレ泉	4名	グループホーム	精神		24
20	福島市	福笑グループホームグレープハイツ	7名	グループホーム	精神		25
21	福島市	グループホームなぎのいえ茜	5名	グループホーム	精神		26
22	福島市	グループホームなぎのいえ藍	6名	グループホーム	精神		
23	福島市	グループホームなぎのいえ翠	4名	グループホーム	精神		

No.	市町村名	名 称	定員	種 別	障害別	備 考	ページ
24	福島市	グループホーム・ケアホームきずな	4名	グループホーム ケアホーム	精神・知的		27
25	福島市	グループホーム・ケアホームつばさ	4名	グループホーム ケアホーム	精神・知的		
26	福島市	グループホーム・ケアホームつぼみ	4名	グループホーム ケアホーム	精神・知的		
27	福島市	グループホームひるかわ	5名	グループホーム	知的		28
28	福島市	ビートル・ハウス	6名	グループホーム	知的		29
29	福島市	ささきのホーム	6名	グループホーム	知的		30
30	福島市	やぶきホーム	4名	グループホーム	知的		31
31	福島市	さくらホーム	4名	グループホーム	知的		32
32	福島市	ひだまり	4名	グループホーム ケアホーム	知的		33
33	福島市	のぞみ	6名	グループホーム ケアホーム	知的		34
34	福島市	しらとり	6名	グループホーム ケアホーム	知的		35
35	福島市	あやなみ	5名	グループホーム ケアホーム	知的		36
36	福島市	みさと	4名	グループホーム ケアホーム	知的		37
37	福島市	さくらんぼ	4名	グループホーム ケアホーム	知的		38
38	福島市	グループホーム・ケアホームほほえみ	4名	グループホーム ケアホーム	精神・知的 身体		39
39	二本松市	シオンの家	4名	グループホーム	知的		40
40	二本松市	グループホームおおすぎ4号棟	2名	グループホーム	知的		41
41	二本松市	グループホームおおすぎ5号棟	2名	グループホーム	知的		
42	伊達市	伊達ホーム	5名	グループホーム	知的		42
43	伊達市	グループホームあずま	6名	グループホーム	精神		43
44	本宮市	グループホームカサーレ	6名	グループホーム	精神・知的		44
45	本宮市	グループホームまゆみ	4名	グループホーム	精神		45
46	本宮市	第2グループホームまゆみ	4名	グループホーム	精神		46
47	本宮市	サンハイツ葭ヶ入Ⅱ	6名	ケアホーム	知的		47
48	桑折町	障がい者グループホーム・ハイジ	6名	グループホーム	知的		48
49	大玉村	北東一番館	6名	ケアホーム	知的		49
50	大玉村	北東二番館	6名	ケアホーム	知的		

名称：グループホームいずみ寮

(平成22年9月24日現在)

施設種別:グループホーム 障害別 : 精神
所在地 郵便番号:960-8254 住 所:福島市南沢又
交通手段(アクセス): 公共交通機関をご利用の場合 ・福島交通飯坂線の上松川駅下車、徒歩3分
運営主体:NPO法人いずみ会
定 員: 6名 入居条件: なし
建物・設備など: ・アパート形式(2K×4戸 1K×2戸) ・共有スペース(3K)あり
利用料(月額): (法定負担額以外の利用者負担金) 家 賃: 28,000円 光熱費: 各自実費負担 食 費: 15,000円
食事の提供: 平 日: 夕食のみ提供 休 日: 夕食のみ提供(弁当)
支援内容: ①利用者に対する相談 ②食事の提供 ③健康管理・金銭管理の援助 ④緊急時の対応 ⑤日常生活に必要な援助
周辺の状況(お店、公共機関、環境など): ・駅が近く、交通の便が良い。 ・閑静な住宅地にあります。
問い合わせ・連絡先: 施設名: NPO法人いずみ会 TEL : 024-557-0719 FAX : 024-557-0719 担当者名: 渡辺邦弘

写真・間取り図など



外 観



共有スペース



台 所

名称：グループホーム森下荘

(平成22年9月24日現在)

施設種別：グループホーム 障害別：精神
所在地 郵便番号：960-8003 住所：福島市森合
交通手段(アクセス)： 公共交通機関をご利用の場合 ・福島交通バス 森合バス停下車、徒歩4分
運営主体：NPO法人いずみ会
定員：5名 入居条件：なし
建物・設備など： ・アパート形式(1K×6戸) ・共有スペース(1K)あり
利用料(月額)： (法定負担額以外の利用者負担金) 家賃：28,000円 光熱費：各自実費負担 食費：15,000円
食事の提供： 平日：夕食のみ提供 休日：夕食のみ提供(弁当)
支援内容： ①利用者に対する相談 ②食事の提供 ③健康管理・金銭管理の援助 ④緊急時の対応 ⑤日常生活に必要な援助
周辺の状況(お店、公共機関、環境など)： ・近くに県立美術館、コンビニがあります。 ・閑静な住宅地にあります。
問い合わせ・連絡先： 施設名：NPO法人いずみ会 TEL：024-557-0719 FAX：024-557-0719 担当者名：渡辺邦弘

写真・間取り図など



外観



外観



共有スペース

名称：グループホーム第1わかば寮

(平成22年9月24日現在)

施設種別:グループホーム 障害別 :精神
所在地 郵便番号:960-8055 住 所:福島市野田町
交通手段(アクセス): 公共交通機関をご利用の場合 ・福島交通飯坂線 岩代清水駅下車、徒歩15分
運営主体:NPO法人いずみ会
定 員: 3名 入居条件:女性のみ
建物・設備など: ・一戸建て形式(3LDK) ・共有スペースあり
利用料(月額): (法定負担額以外の利用者負担金) 家 賃: 25,000円 共益費: 15,000円 食 費: 15,000円
食事の提供: 平 日: 夕食のみ提供 休 日: 夕食のみ提供(弁当)
支援内容: ①利用者に対する相談 ②食事の提供 ③健康管理・金銭管理の援助 ④緊急時の対応 ⑤日常生活に必要な援助
周辺の状況(お店、公共機関、環境など): ・近くにスーパーやコンビニがあり便利です。 ・閑静な住宅地にあります。
問い合わせ・連絡先: 施設名: NPO法人いずみ会 TEL : 024-557-0719 FAX : 024-557-0719 担当者名: 渡辺邦弘

写真・間取り図など



外 観



共有スペース



台 所

名称：グループホーム第2わかば寮

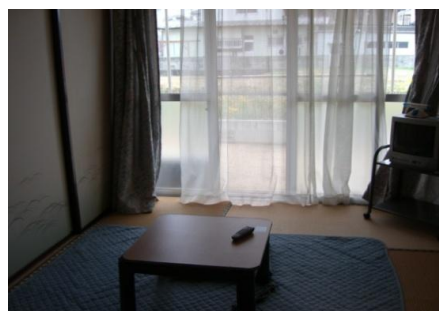
(平成22年9月24日現在)

施設種別:グループホーム 障害別 :精神
所在地 郵便番号:960-8055 住 所:福島市野田町
交通手段(アクセス): 公共交通機関をご利用の場合 ・福島交通飯坂線 岩代清水駅下車、徒歩15分
運営主体:NPO法人いずみ会
定 員: 3名 入居条件:女性のみ
建物・設備など: ・一戸建て形式(3DK) ・共有スペースあり
利用料(月額): (法定負担額以外の利用者負担金) 家 賃: 29,000円 共益費: 15,000円 食 費: 15,000円
食事の提供: 平 日: 夕食のみ提供 休 日: 夕食のみ提供(弁当)
支援内容: ①利用者に対する相談 ②食事の提供 ③健康管理・金銭管理の援助 ④緊急時の対応 ⑤日常生活に必要な援助
周辺の状況(お店、公共機関、環境など): ・近くにスーパーやコンビニがあり便利です。 ・閑静な住宅地にあります。
問い合わせ・連絡先: 施設名: NPO法人いずみ会 TEL : 024-557-0719 FAX : 024-557-0719 担当者名: 渡辺邦弘

写真・間取り図など



外 観



居 室



台 所

名称： グループホーム第2いずみ寮

(平成25年5月1日現在)

施設種別： グループホーム
障害別： 精神
所在地 郵便番号： 〒960-8254 住 所： 福島市南沢又
交通手段(アクセス): ○公共交通機関をご利用の場合 ・福島交通飯坂線の上松川駅下車徒歩3分
運営主体： NPO法人いずみ会
定 員： 5名 入居条件： なし
建物・設備など: ・アパート形式(2K×5戸) ・共有スペース(2K)あり
利用料(月額): (法定負担額以外の利用者負担金) 家 賃： 31,000円 光熱費： 実費負担 食 費： 15,000円
食事の提供: ・平日:夕食のみ提供。 ・休日:夕食のみ提供(弁当)
支援内容: ①利用者に対する相談 ②健康管理・金銭管理の援助 ③緊急時の対応 ④日常生活に必要な援助
周辺の状況 ・閑静な住宅地にあります。 ・駅が近く交通の便がよい。
問い合わせ・連絡先: 施設名： NPO法人いずみ会 TEL： 024-557-0719 FAX： 024-557-0719 担当者名： 渡辺邦弘

写真・間取り図など



名称：風の樹

(平成25年4月1日現在)

施設種別:グループホーム 障害別 :精神
所在地 郵便番号:960-8061 住 所:福島市狐塚畑
交通手段(アクセス): ○公共交通機関をご利用の場合 ・福島駅から、福島交通市内循環バス2コースに乗り、曾根田、美術館前を経由して、福高前もしくは保健福祉センター前で下車してください。
運営主体:NPO法人 ひびきの会
定 員:3名 入居条件:特にありませんが、定期的な通院と服薬をお願いします。
建物・設備など: ・2階建て木造アパート ・全室個室。 ・冷暖房完備。 (1世帯:4.5畳 6畳×2) ・洗濯機は一部共同です。 ・バス、トイレ、キッチンが共同となります。 ・アパートの1階に共有スペースがあり、食事や利用者・スタッフとの交流の場所となっています。
利用料(月額): (法定負担額以外の利用者負担金) 家賃 :15,000円(6畳一室利用の場合) :30,000円(一世帯利用の場合) 共益費 :5,000円 水光熱費 :10,000円 食費 :27,000円(朝食400円・夕食500円) (事前に欠食の場合は翌月返金します)
食事の提供: ・平日 :朝食・夕食を提供 ・土日祝日:各自で準備してください
支援内容: ①相談 ②食事の提供 ③健康管理・金銭管理の援助 ④余暇活動支援 ⑤緊急時対応 ⑥職場との連絡調整 ⑦財産管理等の日常生活に必要な援助
周辺の状況(お店、公共機関、環境など): ・徒歩3分ほどで、福島市保健福祉センター・福島中央郵便局・東邦銀行ATMが利用できる環境です。 ・市内循環バスが利用できるため、100円で駅前に移動でき、交通の便は良いです。
問い合わせ・連絡先: 施設名:グループホーム風の樹 TEL :024-522-6886(支援センターひびき内) FAX :024-522-7221 担当者名:サービス管理責任者 本田 祐史

写真・間取り図など



風の樹からのメッセージ

・写真をご覧の通り、建物は昭和の香りのするアパートです。自分のペースで生活を楽しんでいただけるように、お手伝いをしています。

利用者の声

・ゆっくり眠れる。誰かがいると安心する。

名称：風の樹Ⅱ

(平成25年4月1日現在)

施設種別：グループホーム 障害別：精神
所在地 郵便番号：960-8002 住所：福島市森合町
交通手段(アクセス)： ○公共交通機関をご利用の場合 ・福島駅から、福島交通市内循環バス2コースに乗り、曾根田、美術館前を経由して、福高前もしくは保健福祉センター前で下車してください。
運営主体：NPO法人 ひびきの会
定員：3名 入居条件：特にありませんが、定期的な通院と服薬をお願いします。
建物・設備など： ・2階建木造アパート (1世帯：6畳×2) ・全室個室 ・浴室にシャワーなし。 ・電化製品(テレビ・洗濯機・冷蔵庫など)は、各自準備ください。 ・隣接アパート(風の樹)の1階に共有スペースがあり、食事や利用者・スタッフとの交流の場所となっています。
(法定負担額以外の利用者負担金) 家賃：31,000円(6畳一室利用の場合) 共益費：5,000円 水光熱費：14,000円 食費：27,000円(朝食400円・夕食500円) (事前に欠食の場合は翌月返金します)
食事の提供： ・平日：朝食・夕食を提供 ・土日祝日：各自で準備してください
支援内容： ①相談 ②食事の提供 ③健康管理・金銭管理の援助 ④余暇活動支援 ⑤緊急時対応 ⑥職場との連絡調整 ⑦財産管理等の日常生活に必要な援助
周辺の状況(お店、公共機関、環境など)： ・徒歩3分ほどで、福島市保健福祉センター・福島中央郵便局・東邦銀行ATMが利用できる環境です。 ・市内循環バスが利用できるため、100円で駅前に移動でき、交通の便は良いです。
問い合わせ・連絡先： 施設名：グループホーム風の樹 TEL：024-522-6886(支援センターひびき内) FAX：024-522-7221 担当者名：サービス管理責任者 本田 祐史

写真・間取り図など



風の樹Ⅱからのメッセージ

・写真をご覧の通り、建物は昭和の香りのするアパートです。自分のペースで生活を楽しんでいただけるように、お手伝いをしています。

利用者の声

・良かったことは何もないけど、シャワーがつくと良い。

名称： 風の樹Ⅲ

(平成25年4月1日現在)

施設種別： グループホーム
障害別： 精神
所在地 郵便番号：960-8061 住 所：福島市五月町
交通手段(アクセス)： ・福島駅東口より南側こむこむ・NHK方面へ徒歩7分。 高橋畳店の隣の茶色いビルです。
運営主体： NPO法人 ひびきの会
定 員： 6名 入居条件： 特にありませんが、定期的な通院と服薬をお願いします。
建物・設備など： ・6階建て鉄筋コンクリート造マンション 1～3階部分はテナント入居。4～6階がマンション部分。 ・全室個室 ・冷暖房完備 ・エレベーター有 ・ひびきの会事業所(就労継続支援B型 相談・地域活動支援センター)と隣接 ・ユニットバス(1K 8畳ワンルーム)
利用料(月額)： (法定負担額以外の利用者負担金) 家賃 : 31,000円 管理費 : 3,000円 (洋室利用の場合) : 2,000円 (和室利用の場合) 共益費 : 3,000円 水光熱費 : 各自負担 (水道料は、毎月基本料金が発生します) 食費 : 各自負担。食べた分を翌日お支払いいただきます。
食事の提供： ・平日 : 併設の事業所「ぷちろんど」にて食事を提供しています。 朝食200円・昼食300円・夕食500円 ・土日祝日 : 各自で準備してください
支援内容： ①相談 ②食事の提供 ③健康管理・金銭管理の援助 ④余暇活動支援 ⑤緊急時対応 ⑥職場との連絡調整 ⑦財産管理等の日常生活に必要な援助
周辺の状況 (お店、公共機関、環境など)： ・福島駅から徒歩7分程度の立地環境で、交通の便はとても良いです。 ・徒歩3分圏内に、コンビニ・スーパーがあります。
問い合わせ・連絡先： 施設名： グループホーム風の樹 TEL : 024-522-6886(支援センターひびき内) FAX : 024-522-7221 担当者名：サービス管理責任者 本田 祐史

写真・間取り図など



風の樹Ⅲからのメッセージ

・立地が良く、生活のしやすい環境です。自分のペースで生活を楽しんでいただけるように、生活のお手伝いをしています。

利用者の声

・そばに事業所もあるので、ホッとする。さびしい時もすぐに対応してもらえる。

名称：グループホームさくらんぼ

(平成22年9月27日現在)

施設種別：グループホーム 障害別：精神
所在地 郵便番号：960-1101 住所：福島市大森
交通手段(アクセス): * 福島交通バスをご利用の場合 福島駅東口から、「平田」「鳥川」行きに乗車し、 「大森」停留所で下車し、徒歩3分です。
運営主体：医療法人板倉病院
定員：5名 入居条件：女性のみ
建物・設備など: 一軒家タイプで、各部屋は個室です。 浴室、洗面所、トイレ、台所、洗濯機は共同です。
利用料(月額): (法定負担額以外の利用者負担金) 家賃：9,000円～13,000円 共益費(水光熱費を含む)：17,000円 食費：18,000円 * その他、診療費、交通費、日用品代等は実費 自己負担となります。
食事の提供: 平日は朝食と夕食を提供しています。 土・日・祝日は、各自で購入して食べていただいています。
支援内容: 入居されている方の必要に応じて、日常生活をうまく 過ごせるように援助や支援を行っています。 ・不安なこと　・心配なこと　・健康のこと ・生活費のこと　・通院の付き添い ・急に具合が悪くなったとき　・その他
周辺の状況（お店、公共機関、環境など）: 城山近くの静かな住宅地にあります。徒歩5分以内 のところに信夫支所、郵便局、コンビニエンスストア、 クリニック、美容室があり、もう少し行くと、スーパー マーケット、ドラッグストア、家電店、銀行があります。
問い合わせ・連絡先: 施設名：医療法人板倉病院 TEL：024-545-3741 FAX：024-546-4152 担当者名：精神保健福祉士 本多

写真・間取り図など



グループホームの外観です



左側が台所です



ここで食事をします！

* みんなからのメッセージ *

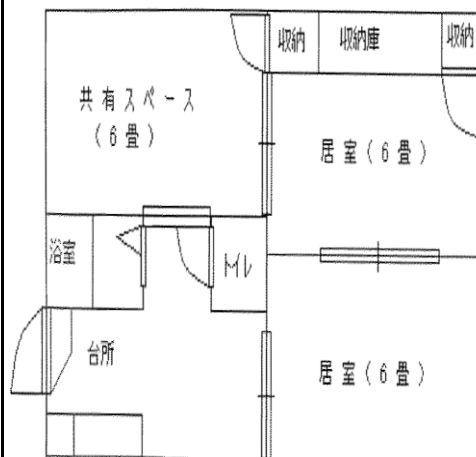
- * みんなで当番を決めて掃除をするなど、協力して楽しく生活をしています。
- * 近所の方とふれあうことがあり、「地域で暮らしている」という感じがする。
- * 帰るとおいしい食事ができていたり、みんな仲良く暮らせて嬉しい。
- * 気分が落ち込んでも、みんなと話すとよくなる。
- * 外出など自由になったことがいい。

名称： グループホーム 堀河

(平成22年 9月 27日現在)

施設種別： グループホーム
障害別： 精神
所在地 郵便番号： 960-8137 住 所： 福島市堀河町
交通手段(アクセス)： 福島駅東口2番バス乗り場より月輪団地経由保原・梁川方面「堀川町」下車 徒歩3分
運営主体： 社会医療法人 一陽会
定 員： 8名 入居条件： 男性のみ
建物・設備など： ・バス、トイレ、キッチン、洗濯機は共同となります。 ・共有スペース(6畳)があり、荷物等置けます。 ・アパート形式で一室を2名で利用します。
利用料(月額)： (法定負担額以外の利用者負担金) 家 賃： 24,000円～27,000円 光熱費： 5,000円 食 費： 15,000円
食事の提供： ・週3日夕食を提供(食事は実費)します。世話人と共に、デイケアにて当番制で食事を作ります。
支援内容： ①入居者への食事の指導 ②金銭出納に関する助言 ③健康管理 ④日常生活面での助言・相談
周辺の状況 (お店、公共機関、環境など)： ・近くに川があり、歩行等運動しやすい環境です。 ・歩いて10分程の距離に、スーパーマーケットや薬局があり、生活用品は揃います。 ・福島赤十字病院も近いので、受診しやすいです。
問い合わせ・連絡先： 施設名： 一陽会病院 TEL： 024-534-6715 FAX： 024-531-0427 担当者名： PSW 佐藤・浅野

写真・間取り図など



～利用者からの声～

- ・仲間がいることが良い。
- ・食事が出るので、助かる。
- ・デイケア、地域活動支援センター(作業所)が近いので、通いやすい。
- ・一人で暮らせるため、自分の時間が持てるのが良い。
- ・世話人がいるので、相談しやすい。
- ・金銭管理が計画的に行え、お金を貯めやすい。

名称：グループホーム コスモス

(平成22年 9月 27日現在)

施設種別：グループホーム 障害別：精神
所在地 郵便番号：960-8136 住 所：福島市八島町
交通手段(アクセス): 福島駅東口2番バス乗り場より月輪団地経由保原・梁川方面「堀川町」下車 徒歩3分
運営主体：社会医療法人 一陽会
定 員：5名 入居条件：女性のみ(一戸建て)
建物・設備など: ・バス、トイレ、キッチンが共同となります。 ・一戸建て住居を居室1室ずつ利用します。
利用料(月額): (法定負担額以外の利用者負担金) 家 賃：15,000円～20,000円(6畳・8畳による) 光熱費：9,000円 食 費：12,000円
食事の提供: ・週3日夕食を提供(食事は実費)します。世話人と共に、デイケアにて当番制で食事を作ります。 ・2週に1回の土曜日の夕食は、入居者で作ります。
支援内容: ①入居者への食事の指導 ②金銭出納に関する助言 ③健康管理 ④日常生活面での助言・相談
周辺の状況(お店、公共機関、環境など): ・近くに川があり、歩行等運動しやすい環境です。 ・歩いて10分程の距離に、スーパーマーケットや薬局があり、生活用品は揃います。 ・福島赤十字病院も近いため、受診しやすいです。
問い合わせ・連絡先: 施設名：一陽会病院 TEL：024-534-6715 FAX：024-531-0427 担当者名：PSW 渡部(浅野)

写真・間取り図など



～利用者からの声～

- ・世話人に何でもすぐ相談できて良い。
- ・一陽会病院がすぐそばなので、世話人が不在の時も安心して生活できる。
- ・料理が自由にできるし、できる人から教えてもらえるので楽しい。
- ・自由に外出できて楽しい。
- ・1人部屋なので、プライバシーが守られていて良い。
- ・障害があっても、病院以外で生活できている今が一番楽しい。

名称:グループホーム あじさい荘

(平成22年9月25日現在)

施設種別:グループホーム 障害別 :精神
所在地 郵便番号:960-1321 住 所:福島市立子山
交通手段(アクセス): ・JR福島駅東口より車で20分 ・県立医大より車で5分 ・JR福島駅東口より医大経由川俣行き福島交通バス 40分(JA立子山店下車5分) ・JR福島駅東口よりJRバス飯野・船引行き、30分(バス停北浦下車7分)
運営主体:(医)慈心会村上病院
定 員:5名 入居条件:男性のみ
建物・設備など: ・全室個室です。 ・バス、トイレ、風呂、洗濯機、冷蔵庫は共同です。 ・テレビは個別で準備が必要です。食堂に共同用テレビは あります。 ・各部屋にエアコン有。
利用料(月額): (法定負担額以外の利用者負担金) 家賃:25,000円 光熱費:10,000円程度 食費:15,000円程度
食事の提供: ・食事の献立は1週間分をメンバーで作成し、当番制で 作っています
支援内容: ①利用者に対する相談 ②必要に応じ健康管理、金銭管理の援助 ③緊急時の対応 ④日常生活に必要な援助
周辺の状況(お店、公共機関、環境など): ・自然がいっぱいあります。近くの畑で家庭菜園ほどの、 野菜を栽培し、食事の材料にしています。 ・その他の食材は生協の配達を利用しています。 ・バスを利用し、川俣や蓬萊の「いちい」をよく利用してい ます。
問い合わせ・連絡先: 施設名:(医)村上病院 TEL :024-597-2124 FAX :024-597-2856 担当者名:精神保健福祉士、谷口

写真・間取り図など



・デイケアが隣接しており、メンバーさんは
日中デイケアを利用しております。

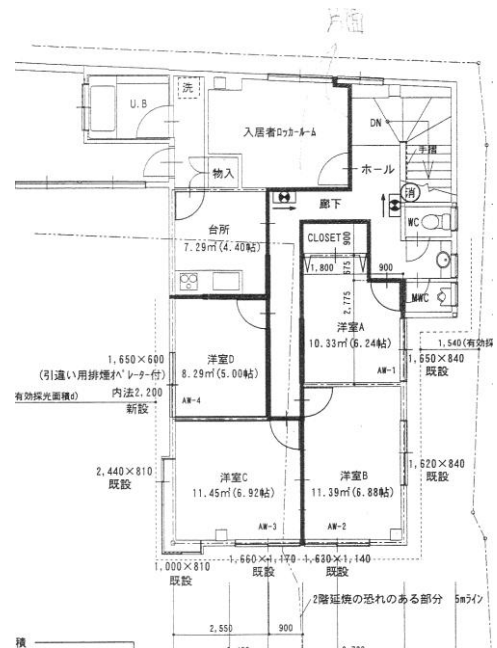
・メンバー全員禁煙者(3名禁煙に成功)。
・のんびり生活しています。

名称： みどりの森

(平成22年10月19日現在)

施設種別： グループホーム 障害別： 知的・精神
所在地 郵便番号：960-8141 住所：福島市渡利
交通手段(アクセス)： 福島駅東口より、福島交通(渡利循環又渡利大回り)にて 岡の内バス停留所の斜め向かい
運営主体： 特定非営利活動法人 虹色の樹
定 員： 5名 入居条件： 男性5名入居中
建物・設備など： 5部屋完全個室・鍵付・ベット装備・防火カーテン装備 お風呂・トイレ共有 全室フローリング
利用料(月額)： (法定負担額以外の利用者負担金) 家賃・20000円 水光熱費・15000円 食費・20000円
食事の提供： 平日：朝夕の提供 土日祝日：朝昼夕の提供
支援内容： ①利用者に対する相談 ②健康管理・金銭管理の援助 ③緊急時の対応 ④日常生活に必要な援助
周辺の状況 (お店、公共機関、環境など)： 徒歩3分以内にスーパー・コンビニ・バス停があり 環境もとても良く便利な場所にあります。
問い合わせ・連絡先： 施設名： 特定非営利活動法人 虹色の樹 TEL： 024-563-7353 FAX： 024-563-7356 担当者名： 斎藤葉子

写真・間取り図など



ホームからのメッセージ

・共同生活援助と共同生活介護のサービスを、同一建物で提供しています。

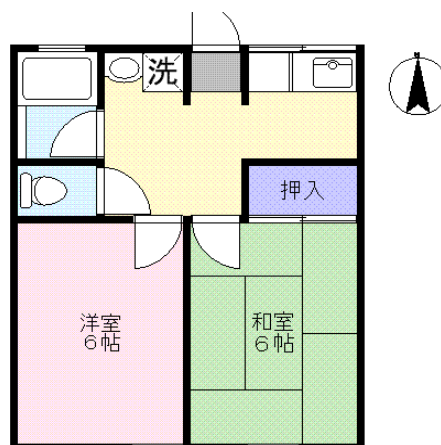
・共有スペースでのみんなとの食事時やさしい世話人さんとおしゃべりもとっても楽しいみどりの森です。

名称：そらいろの小径(こみち)

(平成22年10月19日現在)

施設種別：そらいろの小径(こみち)
障害別：知的・精神
所在地 郵便番号 960-8141 住 所 福島県福島市渡利
交通手段(アクセス):
運営主体：特定非営利活動法人 虹色の樹
定 員：7名 入居条件：精神障害者・知的障害者
建物・設備など： 7部屋完全個室・鍵付・ベット装備・防火カーテン装備 お風呂・トイレ共有 全室フローリング エアコン・Bフレッツ
利用料(月額): (法定負担額以外の利用者負担金) 家賃・20000円 水光熱費・15000円 食費・20000円
食事の提供： 平日：朝夕の提供 土日祝日：朝昼夕の提供
支援内容： ①利用者に対する相談 ②健康管理・金銭管理の援助 ③緊急時の対応 ④日常生活に必要な援助
周辺の状況（お店、公共機関、環境など）： 徒歩3分以内にスーパー・コンビニ・バス停があり 環境もとても良く便利な場所にあります。
問い合わせ・連絡先： 施設名：特定非営利活動法人 虹色の樹 TEL：024-563-7353 FAX：024-563-7356 担当者名： 斎藤葉子

写真・間取り図など



ホームからのメッセージ

・共同生活援助と共同生活介護のサービスを、同一建物で提供しています。

・共有スペースでのみんなとのお食事時
やさしい世話人さんとおしゃべりも
とっても楽しいみどりの森Ⅱです。

アパート8戸中5戸をグループホーム
契約しており、101.102.202.203号室は
利用者さんの共有スペース1部屋と
住居として7部屋あります。
205号室は世話人さんの居住スペースとして
用意しており、利用者さんが安心して
日々の生活を過ごすことの出来るよう
支援しています。

名称： あいの花

(平成25年4月25日現在)

施設種別：グループホーム
障害別：知的・精神
所在地
郵便番号：960-8141
住 所：福島市南向台
交通手段(アクセス): 福島駅東口より、福島交通停留所(南向台1号公園) 徒歩1分
運営主体：特定非営利活動法人 虹色の樹
定 員：4名
入居条件：男女4名入居中
建物・設備など: 4部屋完全個室・鍵付・防火カーテン装備 お風呂・トイレ共有 全室フローリング
利用料(月額): (法定負担額以外の利用者負担金) 家賃・15000円 水光熱費・15000円 食費・18000円
食事の提供: 平日:朝夕の提供 土曜日・祝日:朝昼夕の提供 日曜・・夕食のみ提供
支援内容: ①利用者に対する相談 ②健康管理・金銭管理の援助 ③緊急時の対応 ④日常生活に必要な援助
周辺の状況 (お店、公共機関、環境など): 徒歩1分以内にスーパー・コンビニ・バス停があり 徒歩10分コンビニあり 玄関を出るとすぐ、夜景が展望できる
問い合わせ・連絡先: 施設名：特定非営利活動法人 虹色の樹 TEL：024-563-7353 FAX：024-563-7356 担当者名： 斎藤葉子

写真・間取り図など

リビングルーム



台所



居室1



居室2



お風呂



居室4



居室3

ホームからのメッセージ

・共同生活援助と共同生活介護のサービスを、同一建物で提供しています。

・共有スペースでのみんなとのお食事時
やさしい世話人さんとおしゃべりも
とっても楽しいみどりの森です。

名称：福笑グループホームフォーレスト9

(平成25年4月 1日現在)

施設種別：グループホーム 障害別：精神
所在地 郵便番号：960-8116 住所：福島市春日町
交通手段(アクセス)： 福島交通 バス停 文化センター入口(徒歩5分)
運営主体：合同会社福笑ふくし会
定 員：8名 入居条件：デイケア等の日中活動可能な方
建物・設備など： 6畳、台所、トイレ、浴室 ※全室個室です。 ※台所は、電磁調理器を備えております。 ※全室エアコン付
利用料(月額)： (法定負担額以外の利用者負担金) 家 賃 24,000円 共益費 5,000円 火災保険料 10,000円
食事の提供： 夕食 400円 ※必要に応じ朝食、昼食の準備指導を行います。
支援内容 食 事：食事づくりの指導を行います。 生活相談：日常生活における相談 服薬管理指導：必要に応じ服薬の確認などを行います。 金銭管理指導：必要に応じ金銭管理のお手伝いをします。
周辺の状況（お店、公共機関、環境など）： セブンイレブン、ローソンなど買い物にはとても便利です。福島県文化センター、音楽堂などがあり余暇も楽しめます。市役所も徒歩10分程度です。
問い合わせ・連絡先： 施設名：福笑グループホーム TEL：024-529-6399 FAX：024-529-6639 担当者名：生活支援員 石川由美

写真・間取り図など



外観(定員8名)



6畳(全室フローリング)



台所と収納スペース

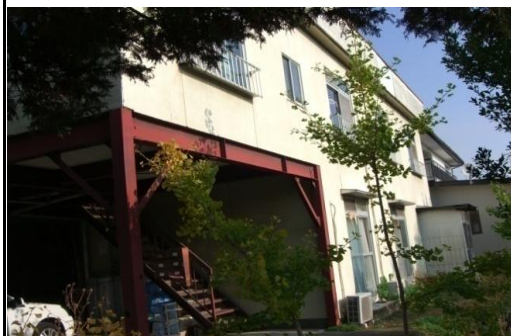
※住所変更や各種福祉サービス等の手続など必要に応じて支援いたします。
※土曜日・日曜日・祝日も生活支援員がお伺いします。また、生活支援員がいない夜間も緊急電話にて職員が対応しますので、365日安心して生活できます。

名称：福笑グループホームつくし荘

(平成25年4月 1日現在)

施設種別:グループホーム 障害別 :精神
所在地 郵便番号:960-8254 住 所:福島市南沢又
交通手段(アクセス): 福島交通飯坂線 上松川駅(徒歩5分)
運営主体:合同会社福笑ふくし会
定 員:5名 入居条件:デイケア等の日中活動可能な方
建物・設備など: 6畳、台所、トイレ、浴室 ※全室個室です。
利用料(月額): (法定負担額以外の利用者負担金) 家 賃 28,000円 共益費 5,000円 火災保険料 10,000円
食事の提供: 夕食 400円 ※必要に応じ朝食、昼食の準備指導を行います。
支援内容 食 事:食事づくりの指導を行います。 生活相談:日常生活における相談 服薬管理指導:必要に応じ服薬の確認などを行います。 金銭管理指導:必要に応じ金銭管理のお手伝いをします。
周辺の状況 (お店、公共機関、環境など): コンビニエンスストア、ヨークベニマル、福島第一病院
問い合わせ・連絡先: 施設名:福笑グループホーム TEL :024-529-6399 FAX :024-529-6639 担当者名:生活支援員 石川由美

写真・間取り図など



外観(定員5名)



6畳



台所

※住所変更や各種福祉サービス等の手続など必要に応じて支援いたします。
※土曜日・日曜日・祝日も生活支援員がお伺いします。また、生活支援員がいない夜間も緊急電話にて職員が対応しますので、365日安心して生活できます。

名称：福笑グループホームラウあかさわ

(平成25年4月 1日現在)

施設種別:グループホーム
障害別 :精神
所在地 郵便番号:960-1101 住 所:福島市大森
交通手段(アクセス): 福島交通 バス停 丑子内(徒歩3分)
運営主体:合同会社福笑ふくし会
定 員:5名(女性) 入居条件:デイケア等の日中活動可能な方
建物・設備など: 6畳、台所、トイレ、浴室 ※全室個室です。 ※台所は、電磁調理器を備えております。 ※全室エアコン付
利用料(月額): (法定負担額以外の利用者負担金) 家 賃 31,000円 共益費 10,000円 火災保険料 10,000円
食事の提供: 夕食 400円 ※必要に応じ朝食、昼食の準備指導を行います。
支援内容 食 事:食事づくりの指導を行います。 生活相談:日常生活における相談 服薬管理指導:必要に応じ服薬の確認などを行います。 金銭管理指導:必要に応じ金銭管理のお手伝いをします。
周辺の状況 (お店、公共機関、環境など): 生協コープマート、コジマ電気、カインズホームなどが買い物にとっても便利です。また、しのぶ病院、あい歯科医院、もり皮膚科小児科医院などもしもの時の医療機関受診が可能です。
問い合わせ・連絡先: 施設名:福笑グループホーム TEL :024-529-6399 FAX :024-529-6639 担当者名:生活支援員 田代由美子

写真・間取り図など



外観(定員5名 ちょっとおしゃれな建物です。)



6畳(女性向けのお部屋です)



台所

※住所変更や各種福祉サービス等の手続など必要に応じて支援いたします。
※土曜日・日曜日・祝日も生活支援員がお伺いします。また、生活支援員がいない夜間も緊急電話にて職員が対応しますので、365日安心して生活できます。

名称：福笑グループホームパレ泉

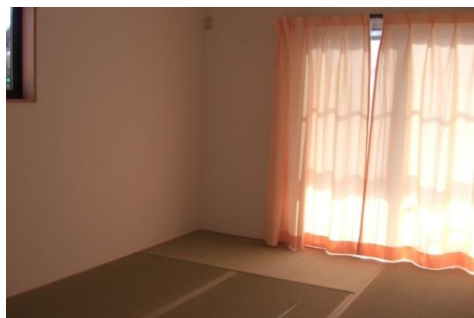
(平成25年4月 1日現在)

施設種別:グループホーム 障害別 :精神
所在地 郵便番号:960-9003 住 所:福島市森合
交通手段(アクセス): JR福島駅から徒歩20分
運営主体:合同会社福笑ふくし会
定 員:4名(男性) 入居条件:デイケア等の日中活動可能な方 建物・設備など: 6畳 (台所、トイレ、浴室は共有です) ※全室個室です。 ※台所は、電磁調理器を備えております。 ※全室エアコン付
利用料(月額): (法定負担額以外の利用者負担金) 家 賃 30,000円 共益費 12,000円 火災保険料 10,000円
食事の提供: 夕食 400円 昼食 実費 朝食 実費 ※必要に応じ朝食、昼食の準備指導を行います。
支援内容 食 事:毎日夕食を提供します。 生活相談:日常生活における相談 服薬管理指導:必要に応じ服薬の確認などを行います。 金銭管理指導:必要に応じ金銭管理のお手伝いをします。
周辺の状況 (お店、公共機関、環境など): 清水病院、くにい内科など医療機関の受診に便利です。また、ベニマル、ハシドラック、理髪店など徒歩15分以内の圏域にありとても便利です。
問い合わせ・連絡先: 施設名:福笑グループホーム TEL :024-529-6399 FAX :024-529-6639 担当者名:生活支援員 石川由美

写真・間取り図など



外観(定員4名)



6畳(日当たり良好)



台所(共有)

※住所変更や各種福祉サービス等の手続など必要に応じて支援いたします。
※土曜日・日曜日・祝日も生活支援員がお伺いします。また、生活支援員がいない夜間も緊急電話にて職員が対応しますので、365日安心して生活できます。

名称：福笑グループホームグレイプハイツ

(平成25年4月 1日現在)

施設種別：グループホーム 障害別：精神
所在地 郵便番号：960-1102 住所：福島市永井川
交通手段(アクセス)： 福島交通 バス停 文化センター入口(徒歩5分)
運営主体：合同会社福笑ふくし会
定員：7名 入居条件：デイケア等の日中活動可能な方
建物・設備など： 6畳、台所、トイレ、浴室 ※全室個室です。 ※台所は、電磁調理器を備えております。 ※全室エアコン付
利用料(月額)： (法定負担額以外の利用者負担金) 家賃 20,000円 共益費 8,000円 火災保険料 10,000円
食事の提供： 夕食 400円 ※必要に応じ朝食、昼食の準備指導を行います。
支援内容 食 事：食事づくりの指導を行います。 生活相談 日常生活における相談 服薬管理指導：必要に応じ服薬の確認などを行います。 金銭管理指導：必要に応じ金銭管理のお手伝いをします。
周辺の状況(お店、公共機関、環境など)： セブンイレブン、ケーズデンキ、ハシドラッグ、ベニマルなど徒歩15分以内の圏域にあり、買い物がとても便利です。また福島済生会病院が徒歩10分のため、緊急時の医療機関受診も安心です。
問い合わせ・連絡先： 施設名：福笑グループホーム TEL：024-529-6399 FAX：024-529-6639 担当者名：生活支援員 田代由美子

写真・間取り図など



外観(定員4名)



6畳



台所

※住所変更や各種福祉サービス等の手続など必要に応じて支援いたします。
※土曜日・日曜日・祝日も生活支援員がお伺いします。また、生活支援員がいない夜間も緊急電話にて職員が対応しますので、365日安心して生活できます。

名称 ①グループホーム なぎのいえ茜
②なぎのいえ藍、 ③なぎのいえ翠

(平成22年9月24日現在)

施設種別:グループホーム
障害別:精神
所在地:①、②=〒960-8117 福島市入江町 :③ =〒960-8131 福島市北五老内町
交通手段(アクセス):公共交通機関利用の場合 ◇①、②=福島駅東口2番又は3番ポールより 乗車し「日赤前」下車、徒歩2分 ◇③=福島駅東口、市内循環(ももりんバス)1コースに 乗車し「花園町」下車、徒歩20秒以内
運営主体: NPO法人 なぎのいえ
定員:①=5名、②=6名、③=4名
建物・設備など: ①、②=3階建、全室個室、洋室6畳、バストイレ別 ③=11階建(所在階2階)、全室個室、洋室6畳、 防犯カメラ、エレベーター有り、大収納
利用料(月額): (法定負担額以外の利用者負担金) ①、②=家賃(共益費込):27,000円 ③=家賃(共益費込):32,000円、 水道料(月定額):3,500円
食費:①、②、③共通 夕食のみ提供、1食500円
支援内容: ①利用者からの相談への対応 ②健康管理、金銭管理の援助 ③緊急時の対応 ④日常生活に必要な援助
周辺状況(お店、公共機関、環境など): ①、②=日赤等の医療機関・音楽堂・文化センター 徒歩圏内、スーパー・ドラッグストア等あり 買い物に便利 ③=市役所・年金事務所近接、市内循環バス 停留所近接。スーパー・コンビニあり 買い物に便利
問い合わせ・連絡先: 事業所名:NPO法人なぎのいえ TEL・FAX : 024-534-2131 担当者名:世話人 新妻

写真・間取りなど

①なぎのいえ茜、②なぎのいえ藍



③なぎのいえ翠



ホームからのメッセージ

◇「就労継続支援B型」の運営もおこなっており、日中活動を含めた総合的な支援を提供しております。

◇夕食は旬の物の提供に心がけ、好き嫌いにも配慮しており、好評をいただいております。

名称：グループホーム・ケアホーム きずな

グループホーム・ケアホーム つばさ

グループホーム・ケアホーム つぼみ

(平成25年 4月 1日現在)

写真・間取り図など

きずな



つばさ



つぼみ



施設種別：グループホーム及びケアホーム
障害別：知的及び精神
所在地
住 所：福島市八島田 (きずな)
：福島市仁井田 (つばさ)
：福島市渡利 (つぼみ)
交通手段(アクセス)：
・福島駅東口から福島交通バス「運転免許センター経由 庭坂行き」に乗り「八島田」で下車、徒歩3分。
・福島駅東口から福島交通バス「土船行き」に乗り「北の内」で下車、徒歩1分。
・福島駅東口から福島交通バス「渡利循環」に乗り「わたり病院前」で下車、目の前。
運営主体：特定非営利活動法人 アースウェイヴ
定 員： 各ホーム4名
入居条件： 男女共
建物・設備など：
・ 全室個室。
・ 洗濯機は共同。
・ バス・トイレは共同。
利用料(月額)：
(法定負担額以外の利用者負担金)
家賃： 7,000円、10,000円、13,000円
食費： 17,000円
日用品費： 3,000円
水、光熱費： 12,000円
食事の提供：
平日： 朝・夕食のみ提供。(月～土)
休日： 朝・昼・夕食提供。(昼は、欠食も可)
・希望により、平日のお弁当も提供します。(別料金)
支援内容：
① 食事の提供や生活上の相談。
② 健康管理や金銭管理の援助。
③ 利用者個々に応じた日常生活の援助。
④ 緊急時の対応。
周辺の状況(お店、公共機関、環境など)：
・近くには、スーパーマーケットやコンビニエンスストア、ホームセンターや衣料品店等があり、生活する上でとても便利な場所です。
問い合わせ・連絡先：
事業所名：グループホーム・ケアホーム 絆
TEL：024-529-7550
FAX：024-529-7550
担当者名：戸田 由美子 (090-2995-2417)

- ・共同生活援助及び共同生活介護のサービスを、同一建物で提供しています。
- ・入居定員は各4名ですが、入居希望者が増えた場合は、新たに一戸建て住宅を借上げる予定です。

- ・見学、体験入居等、随時受け付けます。

名称：グループホームひるかわ

(平成22年9月27日現在)

施設種別:グループホーム 障害別 : 知的
所在地 郵便番号:960-1107 住 所:福島市上鳥渡
交通手段(アクセス): ○福島駅東口7番乗り場土湯温泉方面福島交通バス 「成木」下車徒歩6分
運営主体:社会福祉法人しのぶ福祉会
定 員:5名 入居条件:男性のみ
建物・設備など: ・全室個室 ・備付エアコン、照明器具あり ・バス、トイレ(1階・2階に各1)キッチン、洗面台、 洗濯機、冷蔵庫、納戸は共同 ・共有スペースあり
利用料(月額): (法定負担額以外の利用者負担金) 家 賃:14,000円～16,000円(入居室で異なる) 食 費:18,000円 光 熱 費:9,500円 日用品費:1,000円
食事の提供: 平日・休日共に朝・夕提供
支援内容: ①日常生活に必要な相談・援助 ②健康管理・金銭管理(希望者)の援助 ③緊急時の対応(警備会社・バックアップ施設)
周辺の状況(お店、公共機関、環境など): ・近くにコンビニあり(徒歩2分程度)
問い合わせ・連絡先: 施設名:あづま授産所 TEL : 024-531-9080 FAX : 024-531-9100 担当者名:サービス管理責任者・渡辺正義

写真・間取り図など



ホームからのメッセージ

・入居者の方が快適に過ごせるよう
援助しています。

名称： ビートル・ハウス

(平成25年4月1日現在)

施設種別： グループホーム 障害別： 知的
所在地 郵便番号 960-8135 住 所 福島市腰浜町
交通手段(アクセス): ○公共交通機関をご利用の場合 福島交通バス: 福島駅東口発 (乗車停留所) 南向台循環黒岩又は渡利先回り (下車停留所) 成蹊高校 徒歩にて約4分
運営主体: 社会福祉法人陽光会
定 員: 6名 入居条件:
建物・設備など: ・全室個室。 ・共同の居間が1部屋。 ・冷蔵庫、洗濯機、電子レンジは共同です。 ・洗面所、風呂場、トイレ、キッチン、食堂は共同となります。
利用料(月額): (法定負担額以外の利用者負担金) 家 賃: 35,000～42,000円 水道光熱費: 5,000円 燃料費: 2,000円 給食材料費: 各1食当たり (朝食225円、昼食270円、夕食315円) 日用品費: 1,000円
食事の提供: ・平日: 朝食・夕食のみ提供。(希望者は昼食も可) ・休日: 朝食・昼食・夕食提供。
支援内容: ①利用者に対する相談 ②健康管理・金銭管理の支援 ③緊急時の対応 ④日常生活に必要な支援
周辺の状況 (お店、公共機関、環境など): ・近くに、コンビニエンスストア、ドラッグストア、また徒歩8分位のところに大型スーパーなどがあり、とても便利なところにあります。
問い合わせ・連絡先: 施設名: 社会福祉法人陽光会 大萱荘 TEL : 024-591-2101 FAX : 024-591-2102 担当者名 支援課長 熱海輝一

写真・間取り図など



ホーム正面



ダイニングキッチン

ホームからのメッセージ

・屋根がカブトムシの形に、似ているところからビートル・ハウスと名付けられました。生活環境がとても良い場所にあります。
・世話人の方が隣接する住居に住み支援にたっていて、とてもアットホームなグループホームです。

名称： ささきのホーム

(平成25年4月1日現在)

施設種別： グループホーム 障害別： 知的
所在地 郵便番号 960-8057 住 所 福島市笹木野
交通手段(アクセス): ○公共交通機関をご利用の場合 福島交通バス:福島駅東口発 (乗車停留所)由添団地經由庭坂 (下車停留所)長畑 徒歩にて約2分
運営主体： 社会福祉法人陽光会
定 員： 6名 入居条件： 女性のみ
建物・設備など: ・全室個室。 ・共同の居間が1部屋。 ・冷蔵庫、洗濯機、電子レンジは共同です。 ・洗面所、風呂場、トイレ、キッチン、食堂は共同となります。
利用料(月額): (法定負担額以外の利用者負担金) 家 賃: 29,000～34,800円 水道光熱費:5,000円 燃料費: 2,000円 給食材料費:各1食当たり (朝食225円、昼食270円、夕食315円) 日用品費: 1,000円
食事の提供: ・平日:朝食・夕食のみ提供。(希望者は昼食も可) ・休日:朝食・昼食・夕食提供。
支援内容: ①利用者に対する相談 ②健康管理・金銭管理の支援 ③緊急時の対応 ④日常生活に必要な支援
周辺の状況 (お店、公共機関、環境など): ・果樹園地帯で、バス停もすぐ近くで、生活し易い場所にあります。
問い合わせ・連絡先: 施設名: 社会福祉法人陽光会 大萱荘 TEL : 024-591-2101 FAX : 024-591-2102 担当者名 支援課長 熱海輝一

写真・間取り図など



ホーム正面



ダイニング

ホームからのメッセージ

・建物も新しく、周囲の環境もとても良く、安心して生活できるグループホームです。
・全室明るくて、とても日当たりの良い部屋になってます。
・世話人の方が、通勤して支援にあたります。

名称： やぶきホーム

(平成25年4月1日現在)

施設種別： グループホーム 障害別： 知的
所在地 郵便番号 960-8184 住 所 福島市渡利
交通手段(アクセス): ○公共交通機関をご利用の場合 福島交通バス: 福島駅東口発 (乗車停留所) 渡利学習センター経由 渡利北回り (下車停留所) 渡利小学校 徒歩にて約5分
運営主体: 社会福祉法人 陽光会
定 員: 4名 入居条件: 男性のみ
建物・設備など: ・全室個室。 ・共同の居間が2部屋。 ・冷蔵庫、洗濯機、電子レンジは共同です。 ・洗面所、風呂場、トイレ、キッチン、食堂は共同となります。
利用料(月額): (法定負担額以外の利用者負担金) 家 賃: 8,600円(4.5畳) 11,400円(6畳) 水道光熱費: 9,000円 給食材料費: 日額810円 日用品費: 2,000円
食事の提供: ・平日: 朝食・夕食のみ提供。 ・休日: 朝食・昼食・夕食提供。
支援内容: ①利用者に対する相談 ②健康管理・金銭管理の支援 ③緊急時の対応 ④日常生活に必要な支援
周辺の状況 (お店、公共機関、環境など): ・国道114号線近くで、多種多様の店舗も近くにあり大変便利なところにあります。 阿武隈川近くで、住み良い環境にあります。
問い合わせ・連絡先: 施設名: 社会福祉法人 陽光会 大萱荘 TEL : 024-591-2101 FAX : 024-591-2102 担当者名 支援課長 熱海輝一

写真・間取り図など



ホーム正面



キッチン

ホームからのメッセージ

・県内で一番最初に開設したグループホームです。建物にも歴史が感じられますが、家賃がとても安く設定されており、世話人の方が隣接する住居に住み支援にたっていて、とてもアットホームなグループホームです。

名称： さくらホーム

(平成25年4月1日現在)

施設種別： グループホーム 障害別： 知的
所在地 郵便番号 960-8184 住 所 福島市渡利
交通手段(アクセス): ○公共交通機関をご利用の場合 福島交通バス:福島駅東口発 (乗車停留所)花見山入口經由渡利南回り (下車停留所)岡の内 徒歩にて約2分
運営主体: 社会福祉法人陽光会
定 員: 4名 入居条件: 男性のみ
建物・設備など: ・全室個室。 ・共同の居間が1部屋。 ・冷蔵庫、洗濯機、電子レンジは共同です。 ・洗面所、風呂場、トイレ、キッチン、食堂は共同となります。
利用料(月額): (法定負担額以外の利用者負担金) 家 賃: 21,000円~25,000円 水道光熱費: 12,000円 給食材料費: 日額810円 日用品費: 2,000円
食事の提供: ・平日:朝食・夕食のみ提供。 ・休日:朝食・昼食・夕食提供。
支援内容: ①利用者に対する相談 ②健康管理・金銭管理の支援 ③緊急時の対応 ④日常生活に必要な支援
周辺の状況 (お店、公共機関、環境など): ・国道114号線近くで、コンビニや、多種多様の店舗、 また病院も近くにあり、大変便利なところにあります。
問い合わせ・連絡先: 施設名: 社会福祉法人陽光会 大萱荘 TEL : 024-591-2101 FAX : 024-591-2102 担当者名 支援課長 熱海輝一

写真・間取り図など



ホーム正面



キッチン



食堂

ホームからのメッセージ

・全室日当たりが良く、とても明るいグループホームです。
・世話人の方が隣接する住居に住み支援にたっていて、とてもアットホームなグループホームです。

名称：ひだまり

(平成22年 9月 30日現在)

施設種別：グループホーム・ケアホーム 障害別：知的
所在地 郵便番号：960-8141 住所：福島市渡利
交通手段(アクセス)： 入居利用者の希望により、公開を控えさせていただきます。
運営主体：社会福祉法人 陽光会 清心荘
定員：4名 入居条件：男性のみ
建物・設備など： 全室個室です 平屋で庭付き。四季の移り変わりを庭の木々で楽しめます 談話室・食堂・浴室・洗濯室・洗面所は共同です ※全室畳部屋です。
利用料(月額)： (法定負担額以外の利用者負担金) 家賃 17000円 光熱水費 11000円 日用品費 1000円 食材料費 19000円
食事の提供： 月曜日～土曜日は朝食・夕食のみ 日曜日は3食提供いたします。 ※希望者により日曜日以外の昼食で弁当や提供を希望される方には、別途料金がかかりますが対応させていただきます。
支援内容： ①利用者に対する相談 ②健康管理・金銭管理の援助 ③緊急時の対応 ④日常生活に必要な援助
周辺の状況（お店、公共機関、環境など）： 住宅地の中にありますが、少し奥まった場所であり、静かに過ごせます。 近くに学校があり、スーパー・・・コンビニなど買物には不自由しません。 病院も近隣にあります。
問い合わせ・連絡先： 施設名：GH/CH 陽だまり TEL：024-291-2190 FAX：024-591-3472 担当者名：サービス管理責任者 石井

写真・間取り図など



ホームからのメッセージ

皆で協力しながら掃除や食器洗いをしています。協力することで、できないことができるようになった人もいます。

マイペースに生活できて、外食も多いです。人数が少ないから、世話人とお風呂に出掛けたりすることもありますよ。

名称：のぞみ

(平成22年 9月 30日現在)

施設種別:グループホーム・ケアホーム 障害別 :知的
所在地 郵便番号:960-8101 住 所:福島市郷野目
交通手段(アクセス): 入居利用者の希望により、公開を控えさせていただきます。
運営主体:社会福祉法人 陽光会 清心荘
定 員:6名 入居条件:男性のみ
建物・設備など: 全室個室 談話室・食堂・浴室・洗濯室・洗面所は共同です 火災通報装置及び誘導灯完備
利用料(月額): (法定負担額以外の利用者負担金) 家賃 17000円 光熱水費 11000円 日用品費 1000円 食材料費 19000円
食事の提供: 月曜日～土曜日は朝食・夕食のみ 日曜日は3食提供いたします。 ※希望者により日曜日以外の昼食で弁当や提供を希望される方には、別途料金がかかりますが対応させていただきます。
支援内容: ①利用者に対する相談 ②健康管理・金銭管理の援助 ③緊急時の対応 ④日常生活に必要な援助
周辺の状況 (お店、公共機関、環境など): ・住宅地で近くに川があり、堤防が見えます。 ・歩いて5分程度でコンビニがあります ・国道115号線が近いので、近隣に多種多様の店舗があります
問い合わせ・連絡先: 施設名: GH/CH 陽だまり TEL : 024-291-2190 FAX : 024-591-3472 担当者名: サービス管理責任者 石井

写真・間取り図など



ホームからのメッセージ

ホームからの利便性は高いものがあります。自分で好きなものを食べたいときや買物をしたいときは、便利です。

男性利用者のホームですので、元気で勢いがあります。(ときどきうるさいかも…)

名称：しらとり

(平成22年 9月 30日現在)

施設種別：グループホーム・ケアホーム 障害別：知的
所在地 郵便番号：960-8204 住所：福島市岡部
交通手段(アクセス)： 入居利用者の希望により、公開を控えさせていただきます。
運営主体：社会福祉法人 陽光会 清心荘
定員：6名 入居条件：男性のみ 建物・設備など： 2階建て一軒やの2階に玄関があります。 階段は急です。上り下りは充分に気をつけないと いけません。 談話室・食堂・浴室・洗濯室・洗面所は共同です ※トイレは2階と1階にそれぞれあります。 ※庭にはびわの木が生えてます。
利用料(月額)： (法定負担額以外の利用者負担金) 家賃 17000円 光熱水費 11000円 日用品費 1000円 食材料費 19000円
食事の提供： 月曜日～土曜日は朝食・夕食のみ 日曜日は3食提供いたします。 ※希望者により日曜日以外の昼食で弁当や提供 を希望される方には、別途料金がかかりますが 対応させていただきます。
支援内容： ①利用者に対する相談 ②健康管理・金銭管理の援助 ③緊急時の対応 ④日常生活に必要な援助
周辺の状況（お店、公共機関、環境など）： 白鳥が飛来する阿武隈川沿いです。 近くにプールや浴場があります。 買物はコンビニ程度はありますが、スーパーは 少し遠いので、自転車がよいのかと思います。
問い合わせ・連絡先： 施設名：GH/CH 陽だまり TEL：024-291-2190 FAX：024-591-3472 担当者名：サービス管理責任者 石井

写真・間取り図など



ホームからのメッセージ

階段が急なので、足腰が丈夫でないと転倒が怖いです。

近くに建物がないので風通しはよいですが、川の近くなので、虫の声は大合唱です。

冬は白鳥が飛んでいるところが観られますよ。

名称：あやなみ

(平成22年 9月 30日現在)

施設種別:グループホーム・ケアホーム 障害別 :知的
所在地 郵便番号:960-8074 住 所:福島市西中央
交通手段(アクセス): 入居利用者の希望により、公開を控えさせていただきます。
運営主体:社会福祉法人 陽光会 清心荘
定 員:5名 入居条件:基本的に男性の方
建物・設備など: 賃貸マンションの1階部分です。 101号室は3部屋個室 102号室は2部屋個室です それぞれにトイレ・談話室・浴室・洗濯室・洗面所があります。
利用料(月額): (法定負担額以外の利用者負担金) 家賃 17000円 光熱水費 11000円 日用品費 1000円 食材料費 19000円
食事の提供: 月曜日～土曜日は朝食・夕食のみ 日曜日は3食提供いたします。 ※希望者により日曜日以外の昼食で弁当や提供を希望される方には、別途料金がかかりますが対応させていただきます。
支援内容: ①利用者に対する相談 ②健康管理・金銭管理の援助 ③緊急時の対応 ④日常生活に必要な援助
周辺の状況 (お店、公共機関、環境など): 近くにコンビニがあります。 また、総合病院側であり、西道路が近いので買物には便利です。 駅まではバスが便利でバス停も近いです。
問い合わせ・連絡先: 施設名:GH/CH 陽だまり TEL : 024-291-2190 FAX : 024-591-3472 担当者名:サービス管理責任者 石井

写真・間取り図など



ホームからのメッセージ

各室鍵を持って、より自立した感じのホームです。
今は食事は一緒に食べていますが、将来は一人暮らしも目指したい人は練習もできますよ。
車通りは多いので、交通ルールはきちんとまもりましょうね。

名称：みさと

(平成22年 9月 30日現在)

施設種別：グループホーム・ケアホーム 障害別：知的
所在地 郵便番号：960-8056 住所：福島市町庭坂
交通手段(アクセス)： 入居利用者の希望により、公開を控えさせていただきます。
運営主体：社会福祉法人 陽光会 清心荘
定員：4名 入居条件：女性のみ
建物・設備など： 2階建ての一戸建てです 二世帯住宅として改築したものを賃貸しています。 台所も2箇所、トイレも2箇所 談話室・食堂・浴室・洗面所は共同です。 広い庭にはオブジェの石があり、最近は種から撒いたあさがおが顔を出しています。
利用料(月額)： (法定負担額以外の利用者負担金) 家賃 17000円 光熱水費 11000円 日用品費 1000円 食材料費 19000円
食事の提供： 月曜日～土曜日は朝食・夕食のみ 日曜日は3食提供いたします。 ※希望者により日曜日以外の昼食で弁当や提供を希望される方には、別途料金がかかりますが対応させていただきます。
支援内容： ①利用者に対する相談 ②健康管理・金銭管理の援助 ③緊急時の対応 ④日常生活に必要な援助
周辺の状況（お店、公共機関、環境など）： 駅近くで、近くに大きな公園があります。 スーパーは近くにありますが、車通りはそれ程多くない場所です。
問い合わせ・連絡先： 施設名：GH/CH 陽だまり TEL：024-291-2190 FAX：024-591-3472 担当者名：サービス管理責任者 石井

写真・間取り図など



ホームからのメッセージ

玄関を上がると、2階居室以外はバリアフリーで段差がありません。
歩行に不安があるひと安心ですよ。

公園であそぶ子供たちの声も、元気をもらえるよいBGMです

名称: さくらんぼ

(平成22年 9月 30日現在)

施設種別:グループホーム・ケアホーム 障害別 :知的
所在地 郵便番号:960-8056 住 所:福島市八島田
交通手段(アクセス): 入居利用者の希望により、公開を控えさせていただきます。
運営主体:社会福祉法人 陽光会 清心荘
定 員:4名 入居条件:女性のみ 建物・設備など: 全室個室(洋室2 和室2) 広い談話室があります。 食堂・浴室・洗濯機・洗面所は共用です。 トイレと洗面所は1階と2階にそれぞれあります。 2階建ての一戸建てです
利用料(月額): (法定負担額以外の利用者負担金) 家賃 17000円 光熱水費 11000円 日用品費 1000円 食材料費 19000円
食事の提供: 月曜日～土曜日は朝食・夕食のみ 日曜日は3食提供いたします。 ※希望者により日曜日以外の昼食で弁当や提供を希望される方には、別途料金がかかりますが対応させていただきます。
支援内容: ①利用者に対する相談 ②健康管理・金銭管理の援助 ③緊急時の対応 ④日常生活に必要な援助
周辺の状況(お店、公共機関、環境など): 街道沿いの少し奥まった場所にあります。 昔ながらの店屋や床屋もあり、コンビニも近くにあり 福島銀行、福島信用金庫、郵便局が近くにあり 駐在所も近いので、防犯上は安心です。
問い合わせ・連絡先: 施設名:GH/CH 陽だまり TEL :024-291-2190 FAX :024-591-3472 担当者名:サービス管理責任者 石井

写真・間取り図など



ホームからのメッセージ

女性だけのホームですので、防犯対策はばっちりです。駐在所も近いので安心です。

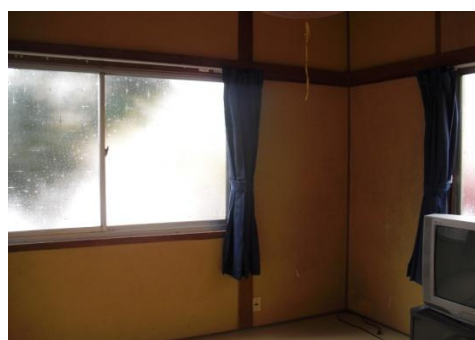
食堂(談話室)と居室が離れているので、静かになりたいときはひとりになれるし、寂しいときは談話室で遊んでいます。

名称：グループホーム・ケアホームほほえみ

(平成24年2月10日現在)

施設種別:グループホーム及びケアホーム
障害別 : 知的・精神・身体
所在地 郵便番号: 960-8141 住所: 福島市渡利
交通手段(アクセス): ○公共交通機関をご利用の場合 福島駅より福島交通バス 渡利循環または公民館経由福島駅東口 南高校、中央高校下車 徒歩3分 ○福島駅から徒歩15分
運営主体:株式会社 トライハード
定 員:4名
入居条件:
建物・設備など: ・全室個室。 ・バス、トイレ、キッチンが共同となります。 ・共有スペースにはテレビ・冷蔵庫・電子レンジ・炊飯器・給湯器・暖房・椅子・食器棚・完備しております。 ・洗濯機は共同です。
利用料(月額): (法定負担額以外の利用者負担金) 家 賃 : 15,000円 水光熱費: 10,000円 食材料費 20,000円 日用品費: 5,000円
食事の提供: ・平日:朝食・夕食の提供。 ・休日:朝食・昼食・夕食の提供。
支援内容: ①利用者に対する相談 ②健康管理・金銭管理の援助 ③緊急時の対応 ④食事の提供及び援助 ⑤日常生活に必要な援助
周辺の状況 (お店、公共機関、環境など): ・福島駅から徒歩15分程度の場所にあり、就労や外出するのに便利です。 ・阿武隈川や花見山が近いので、散歩にもおすすめです。
問い合わせ・連絡先: 施設名:株式会社 トライハード TEL : 024(521)9238 FAX : 024(521)9238 担当者名:代表 須田

写真・間取り図など



☆施設より☆

- ・共同生活援助と共同生活介護のサービスを、同一建物で提供しています。
- ・アットホームな雰囲気を大切にしています。
- ・体験利用もおこなっております。

✿利用している方々の声✿

- ・みんな仲良くなれて、生活が楽しい。
- ・世話人の作るご飯がおいしい。

名称： シオンの家

(平成25年4月1日現在)

施設種別： グループホーム 障害別： 知的
所在地 郵便番号 964-0904 住 所 二本松市郭内
交通手段(アクセス): ○公共交通機関をご利用の場合 ・JR二本松駅から徒歩30分。福島交通バス二本松駅から福島方面行バスに乗り、安達高校前で下車し徒歩10分。
運営主体： 社会福祉法人 牧人会
定 員： 4名 入居条件： 女性のみ
建物・設備など: ・全室個室。 ・洗濯機は共同です。 ・バス、トイレ、キッチンが共同となります。
利用料(月額): (法定負担額以外の利用者負担金) 家 賃： 20,000円 光熱費： 10,000円 食 費： 20,000円
食事の提供: ・平日:朝食、夕食 ・休日:朝食、昼食、夕食
支援内容: ①利用者に対する相談 ②健康管理・金銭管理の援助 ③緊急時の対応 ④日常生活に必要な援助
周辺の状況 (お店、公共機関、環境など): ・コンビニは、徒歩5分。スーパーマーケットは徒歩10分の所にあります。二本松市霞ヶ城公園まで徒歩10分の静かな住宅地にあります。
問い合わせ・連絡先: 施設名： あだち共労育成園 TEL： 0243-48-3113 FAX： 0243-48-3126 担当者名 サービス管理者 佐藤 裕子

写真・間取り図など



1階に和室1部屋、2階に洋室が3部屋あります。
トイレは1階と2階にあります。
キッチン、浴室、居間は1階。

ホームからのメッセージ

・建物はきれいで、少人数なのでアットホームです。
・4名のうち1名は就労。3名は授産施設に通っています。

名称： グループホームおおすぎ

(平成24年4月1日現在)

施設種別： グループホーム
障害別 ： 知的
所在地 郵便番号: 964-0313 住 所: 二本松市小浜字藤町143
交通手段(アクセス): ○公共交通機関(路線バス) 福島交通 二本松駅(小浜行き乗車) ⇒岩代支所下車 ⇒徒歩10分(小浜小学校上の市営住宅)
運営主体: 特定非営利活動法人 和
定 員: 4名
入居条件: 男性のみ
建物・設備など: ・全室個室(6帖・物入れ付) ・2棟…各2室が利用者居住室 ・トイレ1棟(2名)で共用 風呂は4名共用 ・TV・暖房器具は持ち込み
利用料(月額): (法定負担額以外の利用者負担金) 利用料 29,000円 内訳 食費 12,000円 光熱水費 15,000円 日用品 2,000円
食事の提供: 月～金 朝・夕食提供 土・日 朝・昼・夕食提供
支援内容: 食事の提供 相談及び援助 健康・金銭管理の援助 職場等との連絡・調整 その他日常生活に必要な援助
周辺の状況 (お店、公共機関、環境など): ・小学校の上の高台にあり、眺望良好
問い合わせ・連絡先: 施設名: なごみ第2 TEL : 0243-55-3922 FAX : 0243-55-3922 担当者名: サービス管理責任者佐藤 美穂

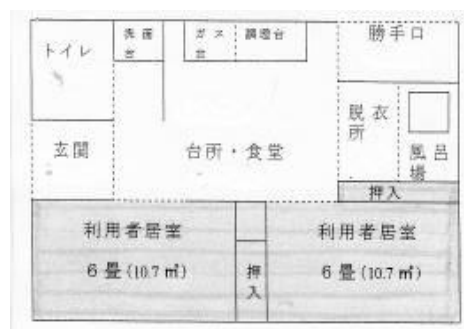
写真・間取り図など



- ・高台の市営住宅3棟を利用
(1棟…食堂等 2棟…居室)



- ・利用者棟(4号棟・5号棟)



- ・利用者棟間取り

名称： 伊達ホーム

(平成22年9月25日現在)

施設種別： グループホーム 障害別： 知的
所在地 郵便番号：960-0811 住 所：伊達市田町
交通手段(アクセス)： ・JP東北本線 伊達駅より15分徒歩 ・福島交通バス 桑折藤田行き(上戸経由)、伊達長岡停留所
運営主体： 社会福祉法人 太陽学園
定 員： 5名 入居条件： 男性のみ
建物・設備など： ・全室個室 ・たつみ談話室あり。 ・バス、キッチン、トイレ共同。(トイレ上下階あり。) ・洗濯機共同。 ・2階 談話室、湯沸かし、流し場あり。
利用料(月額)： 38,800円 (法定負担額以外の利用者負担金) <div style="display: flex; align-items: center;"> <div style="margin-right: 10px;"> <ul style="list-style-type: none"> ・家賃 12,000円 ・食費 15,400円 ・光熱費 9,400円 ・その他 2,000円 </div> <div style="font-size: 3em; margin-right: 10px;">}</div> <div> H22年8月の場合 </div> </div>
食事の提供： ・平日： 朝食・夕食提供 ・休日： 自分で作る
支援内容： ①利用者の相談 ②健康管理、金銭管理の支援 ③病気等の緊急時の対応 ④日常生活に必要な支援
周辺の状況 (お店、公共機関、環境など)： ・近くに阿武隈川、公園、サイクリングロードがある。 ・徒歩1分 コンビニエンスストア、ヨークベニマルあり。 ・歯科、内科、外科、整形外科医院あり。
問い合わせ・連絡先： 施設名： 福島おおなみ学園 TEL： 024-588-1822 FAX： 024-588-1845 担当者名：指導員 高野憲一

写真・間取り図など



ホームからのメッセージ

静かで環境の良い所です。
店屋もたくさんあり、便利です。

名称:グループホームあずま

(平成25年4月22日現在)

施設種別:グループホーム 障害別 : 精神
所在地 郵便番号: 960-0684 住 所: 伊達市保原町
交通手段(アクセス): 公共交通機関利用の場合 バス: 福島駅から福島交通保原駅経由保原バスセンター行、月の輪経由保原・梁川行、梁川行のバスに乗り、上保原にて下車後徒歩3分。 電車: 福島駅から阿武隈急行上保原駅で下車。徒歩5分。
運営主体: 医療法人 湖山荘 福島松ヶ丘病院
定 員: 6名 入居条件: 男女問わず
建物・設備など: ・全室2部屋。 ・共同スペース ・テーブル炬燵、カーテン、洋服筆筒、洗濯機(共用)、電気ポット、バス、トイレ、キッチンは各部屋に完備。
利用料(月額): 57,000円 (法定負担額以外の利用者負担金) ・家賃: 月額25,000円(家賃補助にて15,000円) ・水道光熱費: 月額10,000円 ・食費: 月額20,000円 ・共益費: 月額2,000円 ・電話代: その都度
食事の提供: 朝・夕のみ世話人が調理し提供。
支援内容: ①生活相談 ②日常生活に必要な支援(食事、金銭管理等の相談・助言) ③健康管理(服薬管理、身体状況確認等) ④緊急時の対応
周辺の状況 (お店、公共機関、環境など): 上保原駅: 徒歩5分 スーパー・ドラッグストア・100円ショップ: 徒歩15分 ホームセンター: 徒歩10分 内科: 徒歩5分 歯科: 徒歩5分
問い合わせ・連絡先: 施設名: グループホームあずま TEL : 024-575-2291、024-576-2775 FAX : 024-575-2292、024-576-2775 担当者名: 管理者渡部、サービス管理責任者石幡

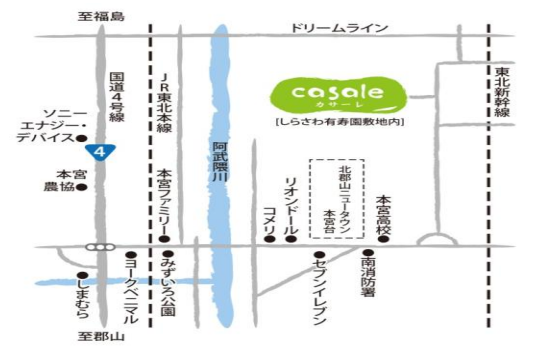
写真・間取り図など



グループホームあずまでは、日中は当院関連クリニックデイケアや当院外来OTへ参加が多いです。また、静かで落ち着いて生活できる環境で、交通の便もいいので、出歩きやすいです。

名称: グループホーム カサーレ

(平成22年9月現在)

施設種別: グループホーム
障害別: 精神・知的
所在地
郵便番号: 969-1205
住所: 本宮市和田

運営主体: NPO法人 アイ・キャン
定員: 6名
入居条件: 男性のみ
建物・設備など: ・平成21年11月新築 交通手段(アクセス) ・全室個室(エアコン、クローゼット付き) ・バス、トイレ、キッチン、食堂は共同となります。
利用料(月額): (法定負担額以外の利用者負担金) 家賃: 23,000円 共益費: 3,000円 設備利用料: 2,000円 光熱費: 実費 食費: 実費
食事の提供: ・世話人による食事提供(無休)
支援内容: ①日常生活に必要な援助や相談支援 ②健康管理・金銭管理の援助や相談支援 ③その他
周辺の状況(お店、公共機関、環境など): ・多機能支援センター『ビーボ』 ・多機能型支援事業所『コラッジョ』 ・Kふぁーむ(旧オーナーズ牧場) ・農場レストラン『サグラ』 ・しらさわ有寿園
問い合わせ・連絡先: 施設名: NPO法人 アイ・キャン TEL: 024-945-1100 FAX: 024-945-1129 担当者名: サービス管理責任者 齋藤夕季

写真・間取り図など



現在入居されているメンバーさんは、東北病院さんのデイケアや訪問看護。多機能支援センター『ビーボ』での生活支援や多機能型支援事業所『コラッジョ』において『Kふぁーむ』や農場レストラン『サグラ』での就労支援を利用されております。



名称：グループホームまゆみ

(平成22年9月27日現在)

施設種別：グループホーム 障害別：精神
所在地 郵便番号：969-1162 住所：本宮市本宮
交通手段(アクセス)： ・JRの本宮駅下車、徒歩15分程度。 ・本宮駅から市街地巡回バスの西コースか南コースに乗り、本宮市民元いきいき応援プラザ(えぽか)下車にて徒歩2～3分程度。
運営主体：医療法人 落合会 東北病院
定員：4名 入居条件：男性のみ
建物・設備など： ・全室個室。和室6畳間。 ・テレビは談話室(共有スペース)に完備してあります。 ・冷蔵庫、洗濯機、お風呂場、台所、トイレは共同での使用となります。
利用料(月額)： (法定負担額以外の利用者負担金) 家賃：25,000円 光熱費：10,000円 食費：20,000円
食事の提供： ・平日及び休日の朝食、夕食を提供。 (基本的にグループホームの世話人さんと一緒に食材の購入や食事を作ります。)
支援内容： ①利用者に対する相談支援。 ②健康管理・金銭管理の助言、支援。 ③日常生活に必要な助言、支援。 ④緊急時の対応
周辺の状況(お店、公共機関、環境など)： ・徒歩で1分もかからない位近くにヨークベニマルがあります。 ・近くには噴水や滝が流れる「みずいろ公園」があり、また安達太良川も流れていて住み良い環境にあります。
問い合わせ・連絡先： 施設名：医療法人 落合会 東北病院 TEL：0243-33-2588 FAX：0243-33-4658 担当者名：(社会生活支援室 精神保健福祉士) 鈴木長司、佐久間みのり、高野友子、五十嵐ゆきえ

写真・間取り図など



グループホームからのメッセージ

・利用者の方が自立して楽しく地域生活が出来るように支援しています。食事は世話人さんと一緒にワイワイ、ガヤガヤ楽しく作っています。

利用している方の声

・色々なことが自由に出来ていい。
世話人に教えてもらって、料理をたくさん覚えることが出来た。

名称：第2グループホームまゆみ

(平成22年9月27日現在)

施設種別:グループホーム 障害別 : 精神
所在地 郵便番号:969-1162 住 所:本宮市本宮
交通手段(アクセス): ・JRの本宮駅下車、徒歩15分程度。 ・本宮駅から市街地巡回バスの西コースか南コースに乗車し、本宮市民元いきいき応援プラザ(えぽか)下車にて徒歩2～3分程度。
運営主体:医療法人 落合会 東北病院
定 員:4名 入居条件:女性のみ
建物・設備など: ・全室個室。和室6畳間。 ・テレビは談話室(共有スペース)に完備してあります。 ・冷蔵庫、洗濯機、お風呂場、台所、トイレは共同での使用となります。
利用料(月額): (法定負担額以外の利用者負担金) 家 賃: 25,000円 光熱費: 10,000円 食 費: 15,000円
食事の提供: ・平日及び休日の朝食、夕食を提供。 (基本的にグループホームの世話人さんと一緒に食材の購入や食事を作ります。)
支援内容: ①利用者に対する相談支援。 ②健康管理・金銭管理の助言、支援。 ③日常生活に必要な助言、支援。 ④緊急時の対応
周辺の状況(お店、公共機関、環境など): ・徒歩で30秒もかからない位近くにヨークベニマルがあります。 ・近くには噴水や滝が流れる「みずいろ公園」があり、また安達太良川も流れていて住み良い環境にあります。
問い合わせ・連絡先: 施設名:医療法人 落合会 東北病院 TEL : 0243-33-2588 FAX : 0243-33-4658 担当者名:(社会生活支援室 精神保健福祉士) 鈴木長司、佐久間みのり、高野友子、五十嵐ゆきえ

写真・間取り図など



グループホームからのメッセージ

・利用者の方が自立して楽しく地域生活が出来るように支援しています。食事は世話人さんと一緒にワイワイ、ガヤガヤ楽しく作っています。

利用している方の声

・1日をリズム良く楽しく生活できるようになって良かった。買物に便利な所で、忘れてもすぐに買いに行けていい。

名称: サンハイツ葭ヶ入 II

(平成 25年 4月 22日現在)

施設種別: ケアホーム 障害別 : 知的
所在地 郵便番号: 969-1155 住 所: 本宮市本宮
交通手段(アクセス): ・JR本宮駅より徒歩20分
運営主体: 社会福祉法人 銀河
定 員: 6名 入居条件: 特に無し
建物・設備など: ・全室個室。各部屋エアコン完備。 ・共同の居間が一部屋。 ・洗面所、風呂場、トイレ、キッチン、食堂は共同。 ・冷蔵庫、洗濯機、電子レンジ類は共同。
利用料(月額): (法定負担額以外の利用者負担金) 家賃: 43,000円(国より一部補助有り) 食事代: 20,000円(朝、夕食分) 共益費: 28,000円(光熱費、共同備品購入費)
食事の提供: ・平日: 朝食、夕食のみ提供。 ・休日: 朝食、夕食提供(昼食は外食又は弁当購入)
支援内容: ①利用者に対する相談 ②健康管理・金銭管理 ③緊急時の対応 ④日常生活に必要な支援
周辺の状況(お店、公共機関、環境など): ・閑静な住宅街の中に立地しております。 徒歩10分程で本宮市役所や、コンビニエンスストアにも行けます。
問い合わせ・連絡先: 施設名: 社会福祉法人 銀河 すばる TEL : 0243-33-1447 FAX : 0243-33-1448 担当者名: 小林優子・蛸原友之

写真・間取り図など



外観



リビング



和室

ホームからのメッセージ

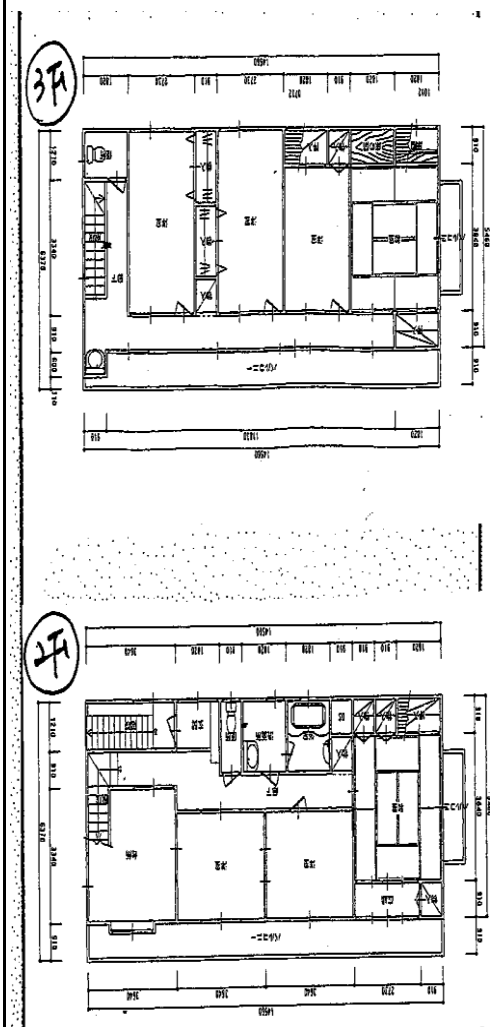
・建物も新しく、とても日当たりの良い場所です。24年度から事業が始まったばかりで、職員も利用者の皆さんと一緒に楽しい生活を模索している最中です。
・是非、見学にいらしてください。

名称： 障がい者グループホーム・ハイジ

(平成22年9月28日現在)

施設種別： グループホーム 障害別： 知的
所在地 郵便番号 969-1601 住 所 伊達郡桑折町北町
交通手段(アクセス)： 福島駅から ・JR東北本線(下り)仙台方面に乗り、桑折駅で下車。 桑折駅から徒歩15分。 ・福島交通バスで藤田方面行きに乗り、 梁川新道入口停留所で下車、徒歩1分。
運営主体： 一般財団法人 障がい者福祉支援研究所
定 員： 6名 入居条件： 特になし
建物・設備など： ・全室個室(6畳～10畳) ・バス、トイレ、キッチンが共同です。 ・洗濯機は共同です。
利用料(月額)： (法定負担額以外の利用者負担金) ・家賃 20,000円 ・水道光熱費等 10,000円 ・食材料費 20,000円
食事の提供： ・平日： 朝・夕食提供(弁当希望者には1食350円) ・休日： 朝・昼・夕食提供
支援内容： ①利用者に対する相談 ②緊急時の対応 ③日常生活に必要な援助
周辺の状況 (お店、公共機関、環境など)： ・徒歩20分圏内にコンビニ(4件)、スーパー(2件)、 ホームセンター、雑貨、衣料品店、病院(3件)等 があります。
問い合わせ・連絡先： 施設名： 障がい者グループホーム・ハイジ TEL： 024-582-6744 FAX： 024-582-6754 担当者名 佐藤敏美

写真・間取り図など



ホームからのメッセージ

・併設して就労継続支援事業所があります。
商店街に位置し、2か月に1度程度、町の
行事に参加しています。

・工業団地も近くあり、一般就労に向けての
支援しやすい環境です。

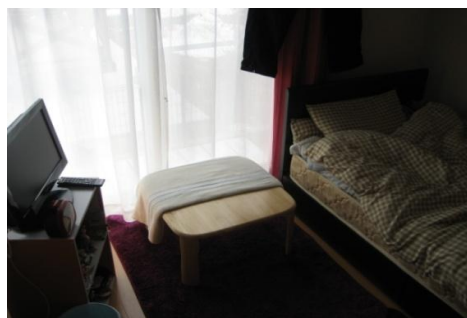
※夜間帯もスタッフが常駐しています。

名称： まきびとホームあだたら北東壱番館・貳番館

(平成25年4月1日現在)

施設種別： ケアホーム
障害別： 知的
所在地 郵便番号： 〒969-1302 住 所： 安達郡大玉村玉井
交通手段(アクセス): ○公共交通機関をご利用の場合 ・本宮駅から、広域生活バス岳線に乗車し、玉井下町下車、徒歩1分。
運営主体： 社会福祉法人 牧人会
定 員： 各6名 入居条件： 男性のみ
建物・設備など: ・全室個室。 ・ベッド・エアコン完備 ・洗濯機・乾燥機は共同です。 ・バス、トイレ、キッチン共同となります。
利用料(月額): (法定負担額以外の利用者負担金) 家 賃： 25,000円 光熱費： 7,000円 食 費： 18,000円
食事の提供: ・平日:朝・夕食提供。 ・休日:朝・昼・夕提供。
支援内容: ①利用者に対する相談 ②健康管理・金銭管理の援助 ③緊急時の対応 ④日常生活に必要な援助及び介護
周辺の状況 (お店、公共機関、環境など): ・近隣に公園等あり、環境良。 ・徒歩圏内にバス停、郵便局、役場等があります。
問い合わせ・連絡先: 施設名： まきびとホームあだたら北東壱番館・貳番館 TEL： 0243-48-4600 FAX： 同上 担当者名： 中川 慎太郎

写真・間取り図など



ホームからのメッセージ

・共同生活介護のサービスを、平屋建て二棟で提供しています。各館同じ設備になっています。

障がいのある方のための 県北地域社会資源情報
～グループホーム・ケアホームガイド～

平成22年10月26日作成

平成24年 3月28日更新

平成25年 5月13日更新

福島県県北保健福祉事務所
グループホーム等情報提供体制検討会

福島市御山町8番30号

TEL (024)534-4300

FAX (024)534-4325