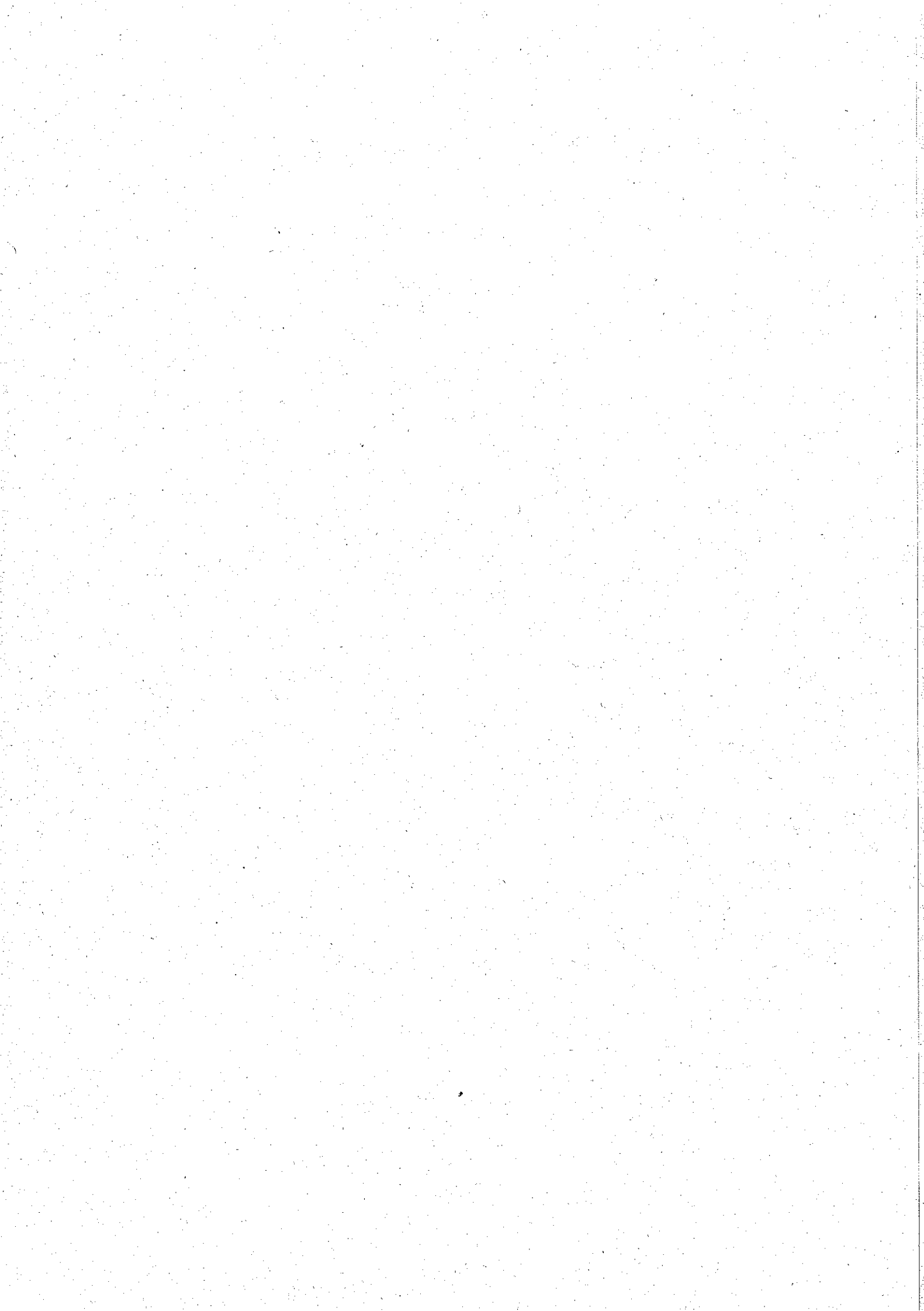


Ⅱ 本県の人口と経済の状況

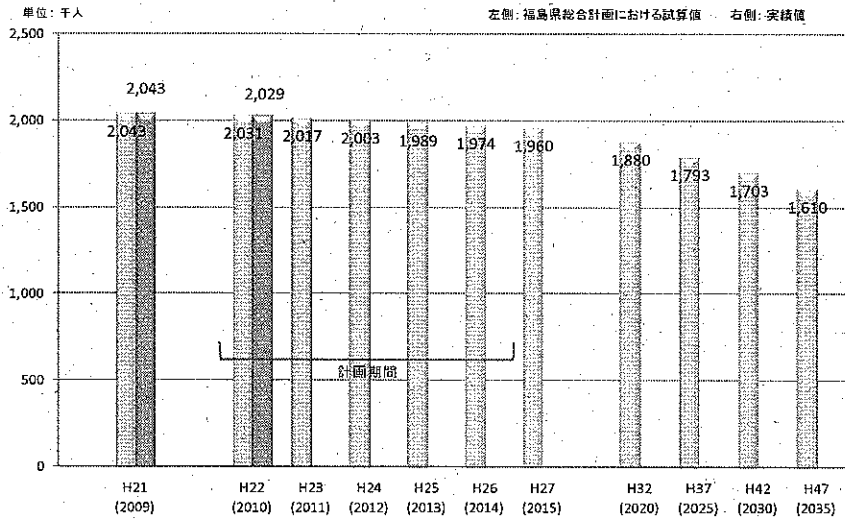


本県の人口と経済の状況

1 人口の状況

計画策定後の本県の人口は、減少傾向が続いており、平成 22（2010）年 10 月現在約 202 万 9 千人（2,028,752 人）、計画の試算値（203 万 1 千人）を約 2 千人下回っています。また、平成 23（2011）年 1 月現在約 202 万 7 千人（2,026,826 人）となっています。

福島県人口の見通し



2 経済の状況

平成 20（2008）年度の県内総生産（名目）は、約 7 兆 7 千億円（7 兆 6,669 億円）となり、計画の試算値（7 兆 5,590 億円）を約 1,000 億円上回りました。

福島県経済の見通し

