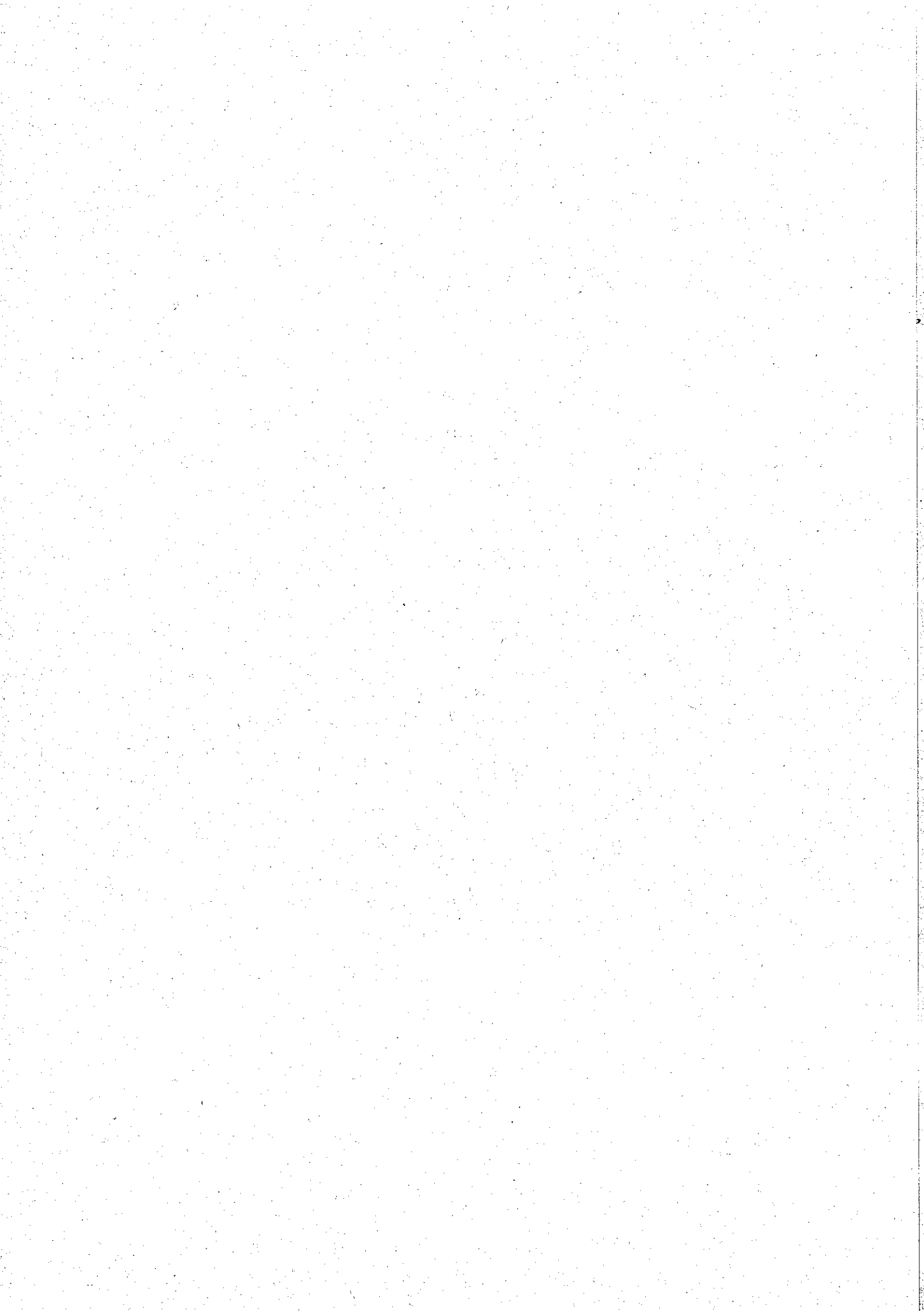


# 參考資料

## 指標一覽



# 指標一覧

## ふくしまの礎

### 【礎】人と地域が輝く「ふくしま」

人と地域-1 子どもから大人まで一人ひとりの輝きと生きがいが見いだせる社会の実現

#### (1)子どもたちが心豊かにたくましく育つ社会の実現

目標値：計画書に記載された目標値

実績値

評価時点：平成22年6月時点で把握し、評価に活用した実績値

12月末時点：平成22年12月31日時点の実績値

番号	指標の名称	計画策定時の 現況値	計画期間							
			H20	H21	H22	H23	H24	H25	H26	
1	合計特殊出生率	H20 1.52	目標値	→ 上昇を目指す						
			実績値	評価時点	1.52	1.49				
2	全国学力・学習状況調査の全国平均 正答率との比較割合(全国平均=100)	H21 99.1	目標値			99.7以上	100.3以上	100.8以上	101.4以上	102.0以上
			実績値	評価時点	100.1	99.1	98.4			
	小学校		12月末時点	100.1	99.1	98.4				
	中学校	H21 100.6	目標値			100.9以上	101.2以上	101.4以上	101.7以上	102.0以上
			実績値	評価時点	99.3	100.6	98.5			
			12月末時点	99.3	100.6	98.5				
3	保育所入所定員数  【参考】保育所入所待機児童数	H21 定員数 26,396人 待機児童数 192人	目標値			定員数 27,077人以上	定員数 27,758人以上	定員数 28,439人以上	定員数 29,120人以上	定員数 29,800人以上
			実績値	評価時点	定員数 26,212人 待機児童数 178人	定員数 26,396人 待機児童数 192人				
			12月末時点	定員数 26,212人 待機児童数 178人	定員数 26,396人 待機児童数 192人	定員数 26,820人 待機児童数 122人				
4	放課後児童クラブ設置数	H21 322箇所	目標値			330箇所以上	338箇所以上	346箇所以上	354箇所以上	362箇所以上
			実績値	評価時点	307箇所	322箇所				
			12月末時点	307箇所	322箇所	349箇所				

番号	指標の名称	計画策定時の 現況値	計画期間								
			H20	H21	H22	H23	H24	H25	H26		
5	いじめ・暴力行為・不登校の件数 いじめの認知件数	H19 455件	目標値	→ 減少を目指す							
			実績値	評価時点	299件						
				12月末時点	299件	183件					
	暴力行為の発生件数	H19 108件	目標値	→ 減少を目指す							
			実績値	評価時点	102件						
				12月末時点	102件	150件					
	不登校の件数	H20 1,746件	目標値			1,580件以下	1,500件以下	1,430件以下	1,360件以下	1,300件以下	
			実績値	評価時点	1,746件	1,698件					
				12月末時点	1,746件	1,698件					
6	朝食を食べる児童・生徒の割合	H20 95.1%	目標値			95.6%以上	95.7%以上	95.8%以上	95.9%以上	96%以上	
			実績値	評価時点	95.1%	95.4%					
				12月末時点	95.1%	95.4%	96.3%				
7	大学等進学希望者に占める国公立 大学の合格者の割合  【参考】大学等進学率	H19 合格者割合 24.2% 大学等進学率 42.6%	目標値			合格者割合 25.1%以上	合格者割合 25.5%以上	合格者割合 25.8%以上	合格者割合 26.2%以上	合格者割合 26.6%以上	
			実績値	評価時点	合格者割合 24.0% 大学等進学率 43.4%						
				12月末時点	合格者割合 24.0% 大学等進学率 43.4%	合格者割合 23.6% 大学等進学率 44.1%					
8	県立高校生の就職決定率	H20 97.3%	目標値			100%	100%	100%	100%	100%	
			実績値	評価時点	97.3%	96.5%					
				12月末時点	97.3%	96.5%					

(2)人々がはつらつとして活躍する社会の実現

番号	指標の名称	計画策定時の 現況値	計画期間							
			H20	H21	H22	H23	H24	H25	H26	
9	大学発ベンチャー企業数	H20 28社	目標値			32社以上	34社以上	36社以上	38社以上	40社以上
			実績値	評価時点	28社					
				12月末時点	28社					
10	市町村における男女共同参画計画の 策定率	H20 38.3%	目標値			42.4%以上	45.8%以上	54.2%以上	62.7%以上	70%以上
			実績値	評価時点	38.3%	39.0%	42.4%			
				12月末時点	38.3%	39.0%	42.4%			
11	開業率	H18 5.5%	目標値			—	6.0%以上	—	—	6.4%以上
			実績値	評価時点	(H18)5.5%					
				12月末時点	(H18)5.5%					
12	県の審議会等における女性委員の割合	H20 35.2%	目標値			36%以上	37%以上	38%以上	39%以上	40%
			実績値	評価時点	35.2%	34.9%	34.9%			
				12月末時点	35.2%	34.9%	34.9%			
13	民営事業所の管理職における女性の割合	H20 6.5%	目標値	→ 上昇を目指す						
			実績値	評価時点	6.5%	7.5%				
				12月末時点	6.5%	7.5%				
14	シルバー人材センター会員のうち活動している者の割合	H20 86.2%	目標値			86.5%以上	87%以上	88%以上	89%以上	90%以上
			実績値	評価時点	86.2%	84.3%				
				12月末時点	86.2%	84.3%				

## (3)文化やスポーツなどによる活動の場づくり

番号	指標の名称	計画策定時の 現況値	計画期間								
			H20	H21	H22	H23	H24	H25	H26		
15	成人の週2回以上の運動実施率	H21 33.2%	目標値			34%以上	35%以上	36%以上	37%以上	38%以上	
			実績値	評価時点	—	33.2%					
				12月末時点	—	33.2%					
16	福島県芸術祭参加行事数	H20 73行事	目標値			75行事以上	76行事以上	77行事以上	78行事以上	80行事以上	
			実績値	評価時点	73行事	61行事					
				12月末時点	73行事	61行事	81行事				
17	県立美術館、県立博物館、福島県文化センター、アクアマリンふくしま、文化財センター白河館の入館者数	県立美術館	目標値	→ 増加を目指す							
			実績値	評価時点	89,998人	60,015人					
				12月末時点	89,998人	60,015人					
		県立博物館	目標値	→ 増加を目指す							
			実績値	評価時点	83,275人	93,596人					
				12月末時点	83,275人	93,596人					
		福島県文化センター	目標値	→ 増加を目指す							
			実績値	評価時点	321,745人	330,744人					
				12月末時点	321,745人	330,744人					
		アクアマリンふくしま	目標値	→ 増加を目指す							
			実績値	評価時点	871,666人	903,498人					
				12月末時点	871,666人	903,498人					
文化財センター白河館	目標値	→ 増加を目指す									
	実績値	評価時点	33,007人	31,953人							
		12月末時点	33,007人	31,953人							

番号	指標の名称	計画策定時の 現況値	計画期間							
			H20	H21	H22	H23	H24	H25	H26	
18	スポーツボランティア参加率	H21 16.4%	目標値			17%以上	18%以上	19%以上	20%以上	21%以上
			実績値	評価時点 12月末時点	—	16.4%				
19	県民カレッジ受講者数	H20 47,150人	目標値			32,000人以上	33,000人以上	35,000人以上	37,000人以上	40,000人以上
			実績値	評価時点 12月末時点	47,150人	44,341人				

## 人と地域-2 魅力と個性にあふれた地域社会の実現

## (1)力強さに満ちた地域づくりと分権型社会への対応

番号	指標の名称	計画策定時の 現況値	計画期間							
			H20	H21	H22	H23	H24	H25	H26	
20	NPO法人認証件数	H20 487法人 (累計)	目標値			542法人以上 (累計)	569法人以上 (累計)	596法人以上 (累計)	623法人以上 (累計)	650法人以上 (累計)
			実績値	評価時点 487法人 (累計)	526法人 (累計)					
				12月末時点 487法人 (累計)	526法人 (累計)					
21	NPOやボランティアと県との協働事業数	H20 96事業 (累計)	目標値			111事業以上 (累計)	115事業以上 (累計)	119事業以上 (累計)	122事業以上 (累計)	125事業以上 (累計)
			実績値	評価時点 96事業 (累計)	121事業 (累計)					
				12月末時点 96事業 (累計)	121事業 (累計)					
22	市町村への移譲権限数	H20 1,407件 (累計)	目標値			1,472件以上 (累計)	1,504件以上 (累計)	1,536件以上 (累計)	1,568件以上 (累計)	1,600件以上 (累計)
			実績値	評価時点 1,407件 (累計)	1,439件 (累計)					
				12月末時点 1,407件 (累計)	1,439件 (累計)	1,461件 (累計)				
23	市街地内の都市計画道路(幹線道路)の整備延長	H19 312.5km	目標値			315.4km以上	318.7km以上	320.7km以上	325.0km以上	325.5km以上
			実績値	評価時点 315.0km						
				12月末時点 315.0km						
24	生活交通路線(知事の指定する広域的・幹線的バス路線)数	H20 55路線	目標値	→ 適切に対応する						
			実績値	評価時点 55路線	51路線					
				12月末時点 55路線	51路線					
25	地域づくり総合支援事業(サポート事業)採択件数	H20 258件	目標値	→ 増加を目指す						
			実績値	評価時点 258事業	240事業					
				12月末時点 258事業	240事業	255事業				



(2) 地域住民と多様な主体でともに支える過疎・中山間地域

番号	指標の名称	計画策定時の 現況値	計画期間						
			H20	H21	H22	H23	H24	H25	H26
26	過疎・中山間地域における観光客入込数	H20 22,010千人	目標値	22,230千人以上 22,450千人以上 22,670千人以上 22,890千人以上 23,111千人以上					
			実績値	評価時点	22,010千人	23,782千人			
			12月末時点	22,010千人	23,782千人				
27	「地域づくり計画」策定件数	H20 26件 (累計)	目標値		42件以上 (累計)	49件以上 (累計)	56件以上 (累計)	63件以上 (累計)	70件以上 (累計)
			実績値	評価時点	26件 (累計)	46件 (累計)			
			12月末時点	26件 (累計)	46件 (累計)	55件 (累計)			
28	「地域づくり計画」の相談件数	H20 302件	目標値	→ 適切に対応する					
			実績値	評価時点	302件	264件			
			12月末時点	302件	264件	303件			
29	集落支援員数	H20 8人	目標値	→ 増加を目指す					
			実績値	評価時点	8人	10人			
			12月末時点	8人	10人	13人			
30	過疎・中山間地域における工場立地件数	H20 30件	目標値		21件以上 (H22)	45件以上 (H22～23累計)	73件以上 (H22～24累計)	105件以上 (H22～25累計)	140件以上 (H22～26累計)
			実績値	評価時点	30件	5件			
			12月末時点	30件	5件	16件			
31	過疎・中山間地域における新規就農者数	H21 81人	目標値	→ 増加を目指す					
			実績値	評価時点	51人	81人	86人		
			12月末時点	51人	81人	86人			
32	過疎地域における医師数 【参考】無医地区の数	H18 医師数 175人 H16 無医地区 17地区	目標値	→ 増加を目指す					
			実績値	評価時点	医師数 167人				
			12月末時点	医師数 167人					

無医地区  
13地区

番号	指標の名称	計画策定時の 現況値	計画期間							
			H20	H21	H22	H23	H24	H25	H26	
33	過疎地域の携帯電話世帯カバー率	H20 90.32%	目標値			96.25%以上	96.99%以上	97.36%以上	97.73%以上	98%以上
			実績値	評価時点	90.32%	94.40%	96.12%			
				12月末時点	90.32%	94.40%	96.12%			

(3) 個性的で活力に満ちた電源立地地域

番号	指標の名称	計画策定時の 現況値	計画期間					
			H20	H21	H22	H23	H24	H25
34	電源立地地域における広域交流拠点施設利用者数	H20 利用者数 8,864千人 施設数 67カ所	目標値	利用者数 8,953千人以上 9,041千人以上 9,130千人以上 9,219千人以上 9,307千人以上				
	実績値		評価時点 利用者数 8,864千人 施設数 67カ所	12月末時点 利用者数 8,864千人 施設数 67カ所	利用者数 9,398千人 施設数 76カ所			
35	電源立地地域における観光客入込数	H20 52,765千人	目標値	53,293千人以上 53,820千人以上 54,348千人以上 54,876千人以上 55,403千人以上				
			実績値	評価時点 52,765千人	12月末時点 52,765千人	53,745千人		
	相双地域	H20 4,379千人	目標値	→ 増加を目指す				
			実績値	評価時点 4,379千人	12月末時点 4,379千人	4,483千人		
	会津・南会津地域	H20 18,738千人	目標値	→ 増加を目指す				
			実績値	評価時点 18,738千人	12月末時点 18,738千人	19,471千人		
36	電源立地地域における工場立地件数	H20 64件	目標値	51件以上 (H22) 111件以上 (H22～23累計) 179件以上 (H22～24累計) 255件以上 (H22～25累計) 340件以上 (H22～26累計)				
			実績値	評価時点 64件	17件			
	相双地域	H20 10件	目標値	→ 増加を目指す				
			実績値	12月末時点 64件	17件	36件		
	会津・南会津地域	H20 12件	目標値	→ 増加を目指す				
			実績値	評価時点 10件	3件	5件		
			12月末時点 12件	1件	6件			

# ふくしまを支える3つの柱

## 【柱Ⅰ】いきいきとして活力に満ちた「ふくしま」

### 活力-1 地域に根ざした力強い産業の育成

#### (1) 力強い産業の多彩な展開

番号	指標の名称	計画策定時の 現況値	計画期間							
			H20	H21	H22	H23	H24	H25	H26	
37	製造品出荷額等	H20 59,766億円	目標値			52,133億円 以上	54,739億円 以上	57,476億円 以上	60,350億円 以上	63,500億円 以上
			実績値	評価時点 12月末時点	59,766億円	46,524億円				
38	工場立地件数  自動車等輸送用機械関連企業 半導体関連企業 医療・福祉機器関連企業 環境・新エネルギー関連企業 食料品製造業等地域資源活用企業	H20 75件 自動車等輸送用機械関連 29件 半導体関連 12件 医療・福祉機器関連 9件 環境・新エネルギー関連 4件 食料品製造業等 13件	目標値			60件以上 (H22)	130件以上 (H22～23累計)	210件以上 (H22～24累計)	300件以上 (H22～25累計)	400件以上 (H22～26累計)
			実績値	評価時点 12月末時点	75件 75件	23件 23件		42件		
39	企業倒産件数	H20 201件	目標値	→適切に対応する						
			実績値	評価時点 12月末時点	201件 201件	161件 161件				
40	産学官共同研究実施件数	H20 719件 (累計)	目標値			960件以上 (累計)	1,070件以上 (累計)	1,180件以上 (累計)	1,290件以上 (累計)	1,400件以上 (累計)
			実績値	評価時点 12月末時点	719件 (累計) 719件 (累計)		821件 (累計)			

番号	指標の名称	計画策定時の 現況値	計画期間							
			H20	H21	H22	H23	H24	H25	H26	
41 特許、実用新案、意匠、商標出願件数	特許	H20 262件	目標値			270件以上	277件以上	285件以上	292件以上	300件以上
			実績値	評価時点	262件					
	実用新案	H20 69件	目標値			71件以上	73件以上	75件以上	77件以上	80件以上
			実績値	評価時点	69件					
意匠	H20 62件	目標値			70件以上	77件以上	85件以上	92件以上	100件以上	
		実績値	12月末時点	62件	81件					
商標	H20 424件	目標値			440件以上	455件以上	470件以上	485件以上	500件以上	
		実績値	評価時点	424件						
42 技術移転件数	H20 979件 (累計)	目標値			1,200件以上 (累計)	1,300件以上 (累計)	1,400件以上 (累計)	1,500件以上 (累計)	1,600件以上 (累計)	
		実績値	12月末時点	979件 (累計)	1,123件 (累計)					
43 商業・サービス業の総生産額(付加価値額)	H19 22,078億円	目標値			22,299億円 以上	22,593億円 以上	22,891億円 以上	23,193億円 以上	23,500億円 以上	
		実績値	評価時点	21,903億円						
44 県支援による商談成立件数	H20 1,672件 (H18~20累計)	目標値			550件以上 (H22)	1,100件以上 (H22~23累計)	1,650件以上 (H22~24累計)	2,200件以上 (H22~25累計)	2,750件以上 (H22~26累計)	
		実績値	評価時点	1,672件 (H18~20累計)	1,981件 (H18~21累計)					
45 地域資源を活用した事業の採択件数	H20 23件	目標値			36件以上 (H22)	72件以上 (H22~23累計)	108件以上 (H22~24累計)	144件以上 (H22~25累計)	180件以上 (H22~26累計)	
		実績値	評価時点	23件 (H19~20累計)	57件 (H19~21累計)					
			12月末時点	23件 (H19~20累計)	57件 (H19~21累計)					

## (2) 農林水産業の持つ底力の発揮

番号	指標の名称	計画策定時の 現況値	計画期間					
			H20	H21	H22	H23	H24	H25
46 農林水産業の産出額	農業関連産出額	H19 2,500億円	目標値	2,586億円以上 2,614億円以上 2,643億円以上 2,671億円以上 2,700億円以上				
			実績値 評価時点 12月末時点	2,567億円				
	林業産出額	H19 141億円	目標値	146億円以上 151億円以上 155億円以上 160億円以上 165億円以上				
沿岸漁業産出額		H20 109億円	実績値 評価時点 12月末時点	136億円 136億円				
			目標値	112億円以上 114億円以上 116億円以上 118億円以上 120億円以上				
			実績値 評価時点 12月末時点	109億円 93億円 109億円 93億円				
47 耕作放棄地の解消面積		H20 41ha	目標値	400ha以上 (H22) 800ha以上 (H22~23累計) 1,200ha以上 (H22~24累計) 1,600ha以上 (H22~25累計) 2,000ha以上 (H22~26累計)				
			実績値 評価時点 12月末時点	41ha 162.4ha 41ha 162.4ha				
48 農商工連携体を把握した件数		H20 —	目標値	15件以上 (H22) 30件以上 (H22~23累計) 45件以上 (H22~24累計) 60件以上 (H22~25累計) 75件以上 (H22~26累計)				
			実績値 評価時点 12月末時点					
49 うつくしま農林水産ファンクラブ会員数		H20 1,827人	目標値	2,040人以上 2,280人以上 2,520人以上 2,760人以上 3,000人以上				
			実績値 評価時点 12月末時点	1,827人 2,230人 1,827人 2,230人				
50 農産物直売所の販売額		H19 79.5億円	目標値	→ 増加を目指す				
			実績値 評価時点 12月末時点	86.5億円 86.5億円				
51 学校給食における地場産物活用割合		H20 34.7%	目標値	35.8%以上 36.9%以上 38%以上 39%以上 40%以上				
			実績値 評価時点 12月末時点	34.7% 37.1% 34.7% 37.1%				

番号	指標の名称	計画策定時の 現況値	計画期間							
			H20	H21	H22	H23	H24	H25	H26	
52	認定農業者数	H20 6,647経営体	目標値			7,197経営体 以上	7,472経営体 以上	7,747経営体 以上	8,022経営体 以上	8,300経営体 以上
			実績値	評価時点	6,647経営体	6,782経営体				
				12月末時点	6,647経営体	6,782経営体				
53	新規就農者数	H21 161人	目標値			210人以上	210人以上	210人以上	210人以上	210人以上
			実績値	評価時点	98人	161人	192人			
				12月末時点	98人	161人	192人			
54	農業生産法人等数	H20 364経営体	目標値			426経営体 以上	457経営体 以上	488経営体 以上	519経営体 以上	550経営体 以上
			実績値	評価時点	364経営体	383経営体				
				12月末時点	364経営体	383経営体				
55	木材(素材)生産量	H18 685,000m3	目標値			770,000m3 以上	795,000m3 以上	820,000m3 以上	845,000m3 以上	870,000m3 以上
			実績値	評価時点	(H19) 737,000m3					
				12月末時点	(H19) 737,000m3					
56	食料自給率(カロリーベース)	H19 85%	目標値	→ 上昇を目指す						
			実績値	評価時点	85%					
				12月末時点	85%					
57	農産物加工品販売額	H19 65億円	目標値			78億円以上	81.06億円以上	84.07億円以上	86.81億円以上	90億円以上
			実績値	評価時点						
				12月末時点	68億円					
58	福島県産農産物の海外輸出量	H20 147.9トン	目標値			265.2トン以上	323.9トン以上	382.6トン以上	441.3トン以上	500トン以上
			実績値	評価時点	147.9トン	124.3トン				
				12月末時点	147.9トン	124.3トン				

## (3)産業を支える多彩な人々の活躍

番号	指標の名称	計画策定時の 現況値	計画期間								
			H20	H21	H22	H23	H24	H25	H26		
59	有効求人倍率	H20 0.68	目標値	→ 全国平均値程度以上							
			実績値	福島県 0.68 全国平均値 0.88	福島県 0.34 全国平均値 0.45						
			12月末時点	福島県 0.68 全国平均値 0.88	福島県 0.34 全国平均値 0.45						
60	技能検定合格者数	H20 2,199人	目標値			2,240人以上	2,280人以上	2,320人以上	2,360人以上	2,400人以上	
			実績値	評価時点	2,199人	2,182人					
			12月末時点	2,199人	2,182人						
61	新規高卒者の県内就職率	H19 79.5%	目標値			81.5%以上	82%以上	83%以上	84%以上	85%以上	
			実績値	評価時点	76.7%						
			12月末時点	76.7%							
62	県内企業に就職した高卒者の離職率	H20 49.6%	目標値			44%以下	43%以下	42%以下	41%以下	40%以下	
			実績値	評価時点	49.6%	48.0%					
			12月末時点	49.6%	48.0%						
63	福島県次世代育成支援企業認証数	H20 213社 (累計)	目標値			290社以上 (累計)	330社以上 (累計)	370社以上 (累計)	410社以上 (累計)	450社以上 (累計)	
			実績値	評価時点	213件 (累計)	320件 (累計)					
			12月末時点	213件 (累計)	320件 (累計)						
64	育児休業取得率 男性	H20 0.6%	目標値			1%以上	2%以上	3%以上	4%以上	5%以上	
			実績値	評価時点	0.6%	0.2%					
			12月末時点	0.6%	0.2%						
	女性	H20 85.4%	目標値			86.5%以上	87%以上	88%以上	89%以上	90%以上	
			実績値	評価時点	85.4%	77.7%					
			12月末時点	85.4%	77.7%						



## 活力-2 多様な交流ネットワークの形成

### (1) 多様な地域との交流・連携と定住・二地域居住の推進

番号	指標の名称	計画策定時の 現況値	計画期間							
			H20	H21	H22	H23	H24	H25	H26	
65	ふくしまファンクラブ会員数	H20 2,352人	目標値			4,400人以上	4,800人以上	5,200人以上	5,600人以上	6,000人以上
			実績値	評価時点	2,325人	4,589人				
				12月末時点	2,325人	4,589人				
66	教育旅行における県内宿泊者数(県内学校分)	H20 178,046人	目標値			188,000人以上	191,000人以上	194,000人以上	197,000人以上	200,000人以上
			実績値	評価時点	178,046人	153,727人				
				12月末時点	178,046人	153,727人				
67	ふくしまふるさと暮らし情報センターにおける相談件数	H20 3,461件 (H18~20累計)	目標値			1,250件以上 (H22)	2,500件以上 (H22~23累計)	3,750件以上 (H22~24累計)	5,000件以上 (H22~25累計)	6,250件以上 (H22~26累計)
			実績値	評価時点	1,237件	1,968件				
				12月末時点	1,237件	1,968件				
68	FIT地域における観光客入込数	H20 20,120千人	目標値			20,321千人以上	20,522千人以上	20,723千人以上	20,924千人以上	21,120千人以上
			実績値	評価時点	20,120千人	19,837千人				
				12月末時点	20,120千人	19,837千人				

## (2)魅力あふれるふくしまの観光と国際交流の推進

番号	指標の名称	計画策定時の 現況値	計画期間							
			H20	H21	H22	H23	H24	H25	H26	
69	観光客入込数	H20 55,331人	目標値			56,000千人 以上	56,500千人 以上	57,000千人 以上	57,500千人 以上	58,000千人 以上
			実績値	評価時点	55,331千人					
				12月末時点	55,331千人	56,225千人				
70	県内の外国人宿泊者数	H20 122,620人	目標値			125,000人以上	126,000人以上	128,000人以上	129,000人以上	130,000人以上
			実績値	評価時点	122,620人	55,960人				
				12月末時点	122,620人	55,960人				
71	県内宿泊旅行者数	H20 7,686千人	目標値			7,750千人以上	7,825千人以上	7,850千人以上	7,925千人以上	8,000千人以上
			実績値	評価時点	7,686千人	7,124千人				
				12月末時点	7,686千人	7,124千人				
72	教育旅行における県内宿泊者数	H20 727,275人	目標値			755,000人以上	763,000人以上	770,000人以上	778,000人以上	785,000人以上
			実績値	評価時点	727,275人					
				12月末時点	727,275人	709,932人				
73	グリーン・ツーリズムインストラクターによる受入人数	H20 218千人	目標値			222千人以上	224千人以上	226千人以上	228千人以上	230千人以上
			実績値	評価時点	218千人	238千人				
				12月末時点	218千人	238千人				
74	外国人留学生数	H19 236人	目標値			310人以上	315人以上	320人以上	325人以上	330人以上
			実績値	評価時点	309人					
				12月末時点	309人	396人				

(3) 交流と連携強化のための基盤づくりと活用

番号	指標の名称	計画策定時の 現況値	計画期間							
			H20	H21	H22	H23	H24	H25	H26	
75	七つの生活圏の中心都市間の平均 所要時間	H20 92分	目標値			90分以下	88分以下	86分以下	86分以下	86分以下
			実績値	評価時点	92分	90分				
				12月末時点	92分	90分				
76	小名浜港・相馬港の貨物取扱量	H20 24,717千トン	目標値			22,600千トン以上	22,700千トン以上	23,000千トン以上	23,200千トン以上	26,000千トン以上
			実績値	評価時点	24,717千トン	20,090千トン				
				12月末時点	24,717千トン	20,090千トン				
77	30分以内にインターチェンジにアクセ スできる市町村数	H20 45市町村	目標値			46市町村以上	51市町村以上	51市町村以上	51市町村以上	51市町村以上
			実績値	評価時点	45市町村	45市町村				
				12月末時点	45市町村	45市町村				
78	大型トレーラー(総重量25トン)が自由 に通行できる指定道路の整備延長	H20 644.6km	目標値			695km以上	695km以上	710km以上	710km以上	748km以上
			実績値	評価時点	644.6km	644.6km				
				12月末時点	644.6km	644.6km				
79	ブロードバンド世帯普及率	H20 43.7%	目標値			48%以上	49%以上	50%以上	51%以上	52%以上
			実績値	評価時点	43.7%	46.7%				
				12月末時点	43.7%	46.7%				
80	国際航空貨物取扱量	H20 41トン	目標値			8トン以上	12トン以上	18トン以上	27トン以上	40トン以上
			実績値	評価時点	41トン	23トン				
				12月末時点	41トン	23トン				
81	福島空港利用者数	H20 428千人	目標値			267千人以上	275千人以上	283千人以上	291千人以上	300千人以上
			実績値	評価時点	428千人	283千人				
				12月末時点	428千人	283千人				
82	小名浜港・相馬港のコンテナ貨物取 扱量	H20 17,232TEU	目標値			17,000TEU以上	18,000TEU以上	21,000TEU以上	24,000TEU以上	26,600TEU以上
			実績値	評価時点	17,232TEU	13,960TEU				
				12月末時点	17,232TEU	13,960TEU				

## 【柱Ⅱ】安全と安心に支えられた「ふくしま」

## 安全と安心-1 誰もが健康で安心して暮らせる社会づくり

## (1)生涯を通じた健康づくりの展開

番号	指標の名称	計画策定時の 現況値	計画期間							
			H20	H21	H22	H23	H24	H25	H26	
83	がん検診受診率	H20 20.1% (暫定値)	目標値			36.4%以上	43.2%以上	50%以上		
			実績値	評価時点	22.6%					
				12月末時点	22.6%	22.8%				
	胃がん	H20 24.6% (暫定値)	目標値			37.4%以上	43.7%以上	50%以上		
			実績値	評価時点	24.6%					
				12月末時点	24.6%	26.5%				
	子宮がん	H20 33.9% (暫定値)	目標値			42%以上	46%以上	50%以上		
			実績値	評価時点	33.8%					
				12月末時点	33.8%	33.5%				
	肺がん	H20 21.1% (暫定値)	目標値			36%以上	43%以上	50%以上		
			実績値	評価時点	22.0%					
				12月末時点	22.0%	23.9%				
乳がん	H20 23.4% (暫定値)	目標値			36.8%以上	43.4%以上	50%以上			
		実績値	評価時点	23.4%						
			12月末時点	23.4%	24.1%					
大腸がん	H20 38.2% (暫定値)	目標値			54.1%以上	62.05%以上	70%以上			
		実績値	評価時点	38.2% (暫定値)						
			12月末時点	38.2% (暫定値)	40.8% (暫定値)					
85	介護保険の要介護(要支援)に該当する高齢者の割合	H20 15.9%	目標値			16.8%以下	17.2%以下			
			実績値	評価時点	15.9%	16.2%				
			12月末時点	15.9%	16.2%					

番号	指標の名称	計画策定時の 現況値	計画期間							
			H20	H21	H22	H23	H24	H25	H26	
86	麻疹予防接種率	H19 90.3%	目標値			(93%以上)	(93.9%以上)	95%以上		
			実績値	評価時点	89.6%					
				12月末時点	89.6%					
87	結核罹患率(人口10万人対)	H20 13.5	目標値			(11.8以下)	(11以下)	10以下		
			実績値	評価時点	13.5					
				12月末時点	13.5	11.6				

## (2)安心できる地域医療体制の充実

番号	指標の名称	計画策定時の 現況値	計画期間								
			H20	H21	H22	H23	H24	H25	H26		
88	医療施設従事医師数(人口10万人 対)  産婦人科の医師数(実数)  小児科の医師数(実数)	H18 176.1人  産婦人科 142人 小児科 214人	目標値	(191.6人以上)			—	200人以上			
			実績値	評価時点	183.2人						
				12月末時点	183.2人						
					136人						
		215人									
89	救急搬送における心肺停止者の1ヶ 月後生存率	H19 3.6%	目標値			4.3%以上	4.5%以上	4.8%以上	5.0%以上	5.2%以上	
			実績値	評価時点	3.4%						
				12月末時点	3.4%	4.6%					
90	周産期死亡率(出生数千人対)	H20 5.3	目標値			(3.8以下)	(3.8以下)	3.7以下			
			実績値	評価時点	5.3	4.9					
				12月末時点	5.3	4.9					
91	乳児死亡率(出生数千人対)	H20 2.7	目標値			(2.2以下)	(2.1以下)	2.0以下			
			実績値	評価時点	2.7	2.9					
				12月末時点	2.7	2.9					
92	就業看護職員数(人口10万人対)	H20 1,144.2人	目標値	(1,180.2人以上)			—	1,216.0人以上			
			実績値	評価時点	1,144.2人						
				12月末時点	1,144.2人						

(3) 高齢者や障がい者に対する多様な福祉サービスの充実

番号	指標の名称	計画策定時の 現況値	計画期間							
			H20	H21	H22	H23	H24	H25	H26	
93	特別養護老人ホームの定員数	H20 8,532人	目標値			8,982人	9,571人			
			実績値	評価時点	8,532人	8,748人				
				12月末時点	8,532人	8,748人				
94	就業している障がい者数	H20 5,935人	目標値			6,200人以上	6,350人以上	6,500人以上	6,650人以上	6,800人以上
			実績値	評価時点	5,935人	6,071人				
				12月末時点	5,935人	6,071人				
95	介護老人保健施設の定員数	H20 6,835人	目標値			7,421人	7,813人			
			実績値	評価時点	6,835人	6,968人				
				12月末時点	6,835人	6,968人				
96	ホームヘルプサービス利用回数(高齢者千人一週間あたり)	H19 84.4回/週	目標値			88.6回/週	90.9回/週			
			実績値	評価時点	83.2回/週	84.2回/週				
				12月末時点	83.2回/週	84.2回/週				
97	地域生活に移行した障がい者数(身体障がい者及び知的障がい者)	H20 171人 (累計)	目標値			(349人以上) (累計)	438人以上 (累計)			
			実績値	評価時点	171人 (累計)	227人 (累計)				
				12月末時点	171人 (累計)	227人 (累計)				
98	地域生活に移行した障がい者数(精神障がい者)	H19 56人 (累計)	目標値			(287人以上) (累計)	431人以上 (累計)			
			実績値	評価時点	56人 (累計)					
				12月末時点	56人 (累計)					

## 安全と安心-2 さまざまなリスクに対して安全で安心な社会の実現

## (1)身の回りの安全と安心の確保

番号	指標の名称	計画策定時の 現況値	計画期間								
			H20	H21	H22	H23	H24	H25	H26		
99	交通事故死者数	H20 113人	目標値			110人以下	105人以下	100人以下	95人以下	90人以下	
			実績値	評価時点	113人	101人					
				12月末時点	113人	101人	112人				
100	犯罪発生件数(刑法犯認知件数) 【参考】重要犯罪発生件数	H20 犯罪発生件数 19,582件 重要犯罪 159件	目標値			犯罪発生件数 19,480件以下	犯罪発生件数 19,360件以下	犯罪発生件数 19,240件以下	犯罪発生件数 19,120件以下	犯罪発生件数 19,000件以下	
			実績値	評価時点	犯罪発生件数 19,582件 重要犯罪 159件	犯罪発生件数 19,527件 重要犯罪 165件					
				12月末時点	犯罪発生件数 19,582件 重要犯罪 159件	犯罪発生件数 19,527件 重要犯罪 165件	犯罪発生件数 19,428件 重要犯罪 199件				
101	不良食品発生件数	H20 61件	目標値			52件以下	46件以下	41件以下	35件以下	29件以下	
			実績値	評価時点	61件	58件					
				12月末時点	61件	58件					
102	交通事故死傷者数	H20 14,772人	目標値			13,700人以下	13,200人以下	12,800人以下	12,400人以下	12,000人以下	
			実績値	評価時点	14,772人	14,343人					
				12月末時点	14,772人	14,343人	13,365人				
103	児童虐待相談受付件数	H20 237件	目標値	⇒適切に対応する							
			実績値	評価時点	237件	203件					
				12月末時点	237件	203件					
104	ドメスティック・バイオレンス相談受付 件数	H20 1,709件	目標値	⇒適切に対応する							
			実績値	評価時点	1,709件	1,675件					
				12月末時点	1,709件	1,675件					
105	JAS法に基づく生鮮食品の適正表示 率	H20 93.6%	目標値			98.0%以上	100%	100%	100%	100%	
			実績値	評価時点	93.6%	89.6%					
				12月末時点	93.6%	89.6%					



番号	指標の名称	計画策定時の 現況値	計画期間							
			H20	H21	H22	H23	H24	H25	H26	
106	GAPに取り組む産地数	H20 66産地	目標値			106産地以上	126産地以上	146産地以上	166産地以上	186産地以上
			実績値	評価時点	66産地	95産地				
				12月末時点	66産地	95産地				
107	振り込め詐欺の被害額(認知件数)	H20 1億6,810万円 131件	目標値	→ 減少を目指す						
			実績値	評価時点	1億6,810万円 131件	1億1,545万円 64件				
				12月末時点	1億6,810万円 131件	1億1,545万円 64件	5,628万円 49件			
108	消費生活に関する相談員がいる市町村数	H20 8市	目標値			9市以上	10市以上	11市以上	12市以上	13市
			実績値	評価時点	8市	8市				
				12月末時点	8市	8市	10市			

## (2)災害など不測の事態に対する備えの充実

番号	指標の名称	計画策定時の 現況値	計画期間							
			H20	H21	H22	H23	H24	H25	H26	
109	自主防災組織率	H20 80%	目標値			80.8%以上	81.6%以上	82.4%以上	83.2%以上	84%以上
			実績値	評価時点	80.0%	80.2%				
				12月末時点	80.0%	80.2%	85.1%			
110	災害時要援護者避難支援個別計画 の策定市町村数	H20 2市町村	目標値			12市町村以上	24市町村以上	36市町村以上	48市町村以上	全市町村
			実績値	評価時点	2市町村	8市町村				
				12月末時点	2市町村	8市町村				
111	消防団員数の条例定数に対する充足率	H20 95.3%	目標値			95.5%以上	95.8%以上	96%以上	96.3%以上	96.5%以上
			実績値	評価時点	95.3%	95.1%				
				12月末時点	95.3%	95.1%	95.1%			
112	住宅火災による死者数	H20 27人	目標値							⇒ 減少を目指す
			実績値	評価時点	27人	34人				
				12月末時点	27人	34人				
113	抗インフルエンザウィルス薬の備蓄率	H20 —	目標値							⇒ 上昇を目指す
			実績値	評価時点	174%	402.8%				
				12月末時点	174%	402.8%				
114	原子力発電所からの通報件数	H20 42件	目標値							⇒ 適切に対応する
			実績値	評価時点	42件	60件				
				12月末時点	42件	60件				
115	工場・事業所におけるリスク・コミュニケーションの実施件数	H20 67件	目標値			87件以上	97件以上	107件以上	117件以上	130件以上
			実績値	評価時点	67件	47件				
				12月末時点	67件	47件				

(3)安全で安心な生活を支える社会基盤の提供

番号	指標の名称	計画策定時の 現況値	計画期間							
			H20	H21	H22	H23	H24	H25	H26	
116	橋梁耐震補強整備率(緊急輸送路における耐震補強)	H20 84%	目標値			98%以上	98%以上	99%以上	99%以上	100%
			実績値	評価時点	84%	93%				
				12月末時点	84%	93%	98%			
117	県有建築物の耐震化率	H20 75.8%	目標値			79%以上	81%以上	83%以上	85%以上	87%以上
			実績値	評価時点	75.8%	78.0%				
				12月末時点	75.8%	78.0%				
118	公立小中学校施設の耐震化率	H20 57.5%	目標値	→ 上昇を目指す						
			実績値	評価時点	57.5%	62.2%				
				12月末時点	57.5%	62.2%				
119	河川堤防整備率	H20 58.4%	目標値			60.6%以上	61.7%以上	62.8%以上	63.9%以上	65%以上
			実績値	評価時点	58.4%					
				12月末時点	58.4%	61.0%				
120	土砂災害から保全される住宅戸数	H20 13,639戸	目標値			13,910戸以上	14,080戸以上	14,100戸以上	14,190戸以上	14,300戸以上
			実績値	評価時点	13,639戸	13,821戸				
				12月末時点	13,639戸	13,821戸				
121	長寿命化のための対策工事を実施した橋梁数	H20 30橋 (累計)	目標値			132橋以上 (累計)	183橋以上 (累計)	234橋以上 (累計)	285橋以上 (累計)	336橋以上 (累計)
			実績値	評価時点	30橋 (累計)	88橋 (累計)				
				12月末時点	30橋 (累計)	88橋 (累計)	183橋 (累計)			

## 【柱Ⅲ】 人にも自然にも思いやりにあふれた「ふくしま」

## 思いやり-1 支え合いの心が息づく社会の形成

## (1)多様な人々がともに生きる社会の形成

番号	指標の名称	計画策定時の 現況値	計画期間							
			H20	H21	H22	H23	H24	H25	H26	
122	やさしさマーク交付数	H20 380件 (累計)	目標値			420件以上 (累計)	440件以上 (累計)	460件以上 (累計)	480件以上 (累計)	500件以上 (累計)
			実績値	評価時点	380件 (累計)	390件 (累計)				
				12月末時点	380件 (累計)	390件 (累計)				
123	おもいやり駐車場協力施設数	H20 —	目標値			1,000件以上 (累計)	1,050件以上 (累計)	1,100件以上 (累計)	1,150件以上 (累計)	1,200件以上 (累計)
			実績値	評価時点	—	927件 (累計)				
				12月末時点	—	927件 (累計)				
124	ユニバーサルデザインに関する県民の認知度	H20 45.2%	目標値			56.8%以上	62.6%以上	68.4%以上	74.2%以上	80%以上
			実績値	評価時点	45.2%					
				12月末時点	45.2%					
125	すべての人が安心して通れるように配慮して整備された歩道の延長	H20 467km	目標値			510km以上	530km以上	550km以上	560km以上	580km以上
			実績値	評価時点	467km	498km				
				12月末時点	467km	498km				

(2) 思いやりと支え合いの心に満ちた社会の実現

番号	指標の名称	計画策定時の 現況値	計画期間							
			H20	H21	H22	H23	H24	H25	H26	
126	離職者等再就職訓練修了者の就職率	H20 60.8%	目標値			61%以上	61.5%以上	62%以上	62.5%以上	63%以上
			実績値	評価時点	60.8%					
				12月末時点	60.8%	56.1%				
127	自殺者数	H20 535人	目標値			500人以下	493人以下	487人以下	480人以下	470人以下
			実績値	評価時点	535人	591人				
				12月末時点	535人	591人				
128	離職者等再就職訓練延べ受講者数	H20 151人	目標値	→ 適切に対応する						
			実績値	評価時点	151人	1,165人				
				12月末時点	151人	1,165人				
129	一人暮らし高齢者の見守り活動を行う単位老人クラブの割合	H20 65%	目標値	→ 上昇を目指す						
			実績値	評価時点	65%	70%				
				12月末時点	65%	70%				
130	個別の教育支援計画の作成率	H20 57.6%	目標値			71.7%以上	78.7%以上	85.8%以上	92.9%以上	100%
			実績値	評価時点	57.6%	55.2%				
				12月末時点	57.6%	55.2%	64.3%			

## 思いやり-2 美しい自然環境に包まれた持続可能な社会の形成

## (1)美しい自然環境の継承

番号	指標の名称	計画策定時の 現況値	計画期間						
			H20	H21	H22	H23	H24	H25	H26
131	猪苗代湖におけるCOD値	H20 0.7(mg/l)	目標値	0.5(mg/l)以下					
			実績値	評価時点	0.7(mg/l)	1.0(mg/l)			
				12月末時点	0.7(mg/l)	1.0(mg/l)			
132	汚水処理人口普及率	H20 71.2%	目標値		74%以上	75.5%以上	77%以上	78.5%以上	80%以上
			実績値	評価時点	71.2%	73.1%			
				12月末時点	71.2%	73.1%			
133	自然公園の指定面積	H20 179,123.8ha	目標値	→ 現状維持					
			実績値	評価時点	179,123.8ha	179,123.8ha			
				12月末時点	179,123.8ha	179,123.8ha	179,123.8ha		
134	野生動植物保護サポーター登録数	H20 93人	目標値		100人以上	110人以上	120人以上	130人以上	140人以上
			実績値	評価時点	93人	99人			
				12月末時点	93人	99人	105人		
135	環境基準の達成率(水質)	H20 94.3%	目標値		96.6%以上	96.6%以上	96.6%以上	96.6%以上	100%
			実績値	評価時点	94.3%	90.9%			
				12月末時点	94.3%	90.9%			
136	環境基準の達成率(大気)	H20 73%	目標値		76%以上	80%以上	83%以上	91%以上	100%
			実績値	評価時点	73.0%	73.2%			
				12月末時点	73.0%	73.2%			
137	エコファーマー数	H20 16,881人	目標値	18,000人以上					
			実績値	評価時点	16,881人	16,978人			
				12月末時点	16,881人	16,978人			

番号	指標の名称	計画策定時の 現況値	計画期間								
			H20	H21	H22	H23	H24	H25	H26		
138	市町村景観計画策定団体数	H20 0団体	目標値			3団体以上	6団体以上	9団体以上	12団体以上	16団体以上	
			実績値	評価時点	0団体	1団体					
				12月末時点	0団体	1団体	1団体				
139	無電柱化された道路の延長	H20 79.5km	目標値			86km以上	89km以上	92km以上	96km以上	100km以上	
			実績値	評価時点	79.5km	82.7km					
				12月末時点	79.5km	82.7km					

## (2)環境への負荷の少ない低炭素・循環型社会への転換

番号	指標の名称	計画策定時の 現況値	計画期間										
			H20	H21	H22	H23	H24	H25	H26				
140	温室効果ガス排出量(H2年度比)	H18 123.5%	目標値						92%以下				
			実績値		評価時点								
			12月末時点		99.0%								
141	クリーンエネルギー自動車の普及台数	H20 9,247台	目標値						14,500台以上	16,000台以上	17,500台以上	18,800台以上	20,000台以上
			実績値		評価時点				9,247台				
			12月末時点		9,247台	16,547台							
142	森林整備面積	H20 11,641ha	目標値						12,200ha (H22)	24,400ha (H22~23累計)	36,600ha (H22~24累計)	48,800ha (H22~25累計)	61,000ha (H22~26累計)
			実績値		評価時点				11,641ha				
			12月末時点		11,641ha	12,658ha							
143	一般廃棄物の排出量、リサイクル率 排出量(県民一人一日当たり)	H18 1,095g	目標値						930g以下				
			実績値		評価時点								
				12月末時点		1,036g							
	リサイクル率	H18 15.5%	目標値						26%以上				
実績値			評価時点										
			12月末時点		15.5%								
144	産業廃棄物の排出量、減量化・再生利用率 排出量	H19 8,469千トン	目標値						8,514千トン以下				
			実績値		評価時点				8,344千トン				
				12月末時点		8,344千トン							
	減量化・再生利用率	H19 92%	目標値						93%以上				
実績値			評価時点				91%						
			12月末時点		91%								



番号	指標の名称	計画策定時の 現況値	計画期間						
			H20	H21	H22	H23	H24	H25	H26
145	産業廃棄物の不法投棄発見件数及び投棄量	H19 3件 123トン	目標値	→ 減少を目指す					
			実績値	評価時点 4件 44,018トン					
				12月末時点 4件 44,018トン	9件 3,957トン				
146	「福島議定書」事業参加団体数	H20 2,456団体	目標値	→ 増加を目指す					
			実績値	評価時点 2,456団体	2,696団体				
				12月末時点 2,456団体	2,696団体	2,966団体			
147	新エネルギーの導入量	H20 190,343kl	目標値	184,002kl以上					
			実績値	評価時点 190,343kl	191,128kl				
				12月末時点 190,343kl	191,128kl				
148	森林づくり意識醸成活動の参加者数	H20 146,000人	目標値	149,000人以上	150,500人以上	152,000人以上	153,500人以上	155,000人以上	
			実績値	評価時点 146,000人					
				12月末時点 146,000人	151,497人				
149	新規林業就業者数	H20 155人	目標値	240人以上	250人以上	250人以上	250人以上	250人以上	
			実績値	評価時点 155人	207人				
				12月末時点 155人	207人				

