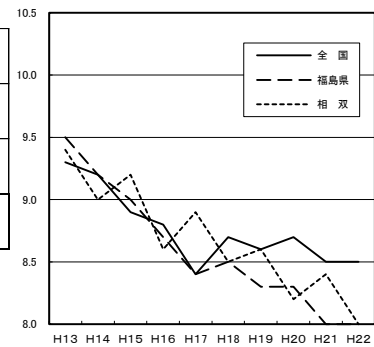


第3 管内のデータ

1 人口動態の概況

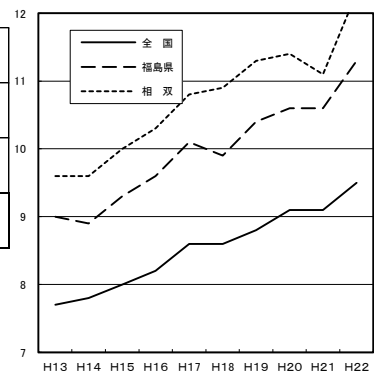
(1) 出生率（人口千対）年次推移

	H13	H14	H15	H16	H17	H18	H19	H20	H21	H22
全 国	9.3	9.2	8.9	8.8	8.4	8.7	8.6	8.7	8.5	8.5
福島県	9.5	9.2	9.0	8.7	8.4	8.5	8.3	8.3	8.0	8.0
相 双	9.4	9.0	9.2	8.6	8.9	8.5	8.6	8.2	8.4	8.0



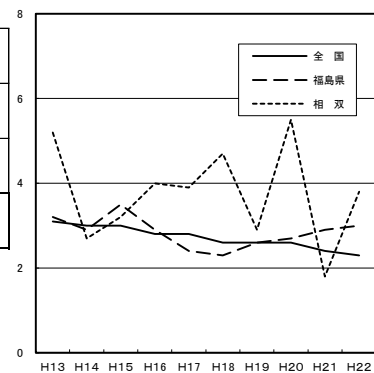
(2) 死亡率（人口千対）年次推移

	H13	H14	H15	H16	H17	H18	H19	H20	H21	H22
全 国	7.7	7.8	8.0	8.2	8.6	8.6	8.8	9.1	9.1	9.5
福島県	9.0	8.9	9.3	9.6	10.1	9.9	10.4	10.6	10.6	11.3
相 双	9.6	9.6	10.0	10.3	10.8	10.9	11.3	11.4	11.1	12.3



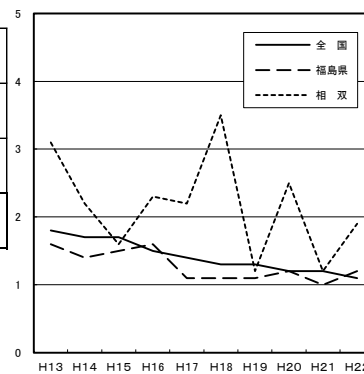
(3) 乳児死亡率（出生千対）年次推移

	H13	H14	H15	H16	H17	H18	H19	H20	H21	H22
全 国	3.1	3.0	3.0	2.8	2.8	2.6	2.6	2.6	2.4	2.3
福島県	3.2	2.9	3.5	2.9	2.4	2.3	2.6	2.7	2.9	3.0
相 双	5.2	2.7	3.2	4.0	3.9	4.7	2.9	5.5	1.8	3.8



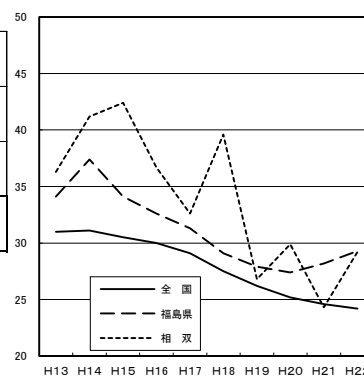
(4) 新生儿死亡率（出生千対）年次推移

	H13	H14	H15	H16	H17	H18	H19	H20	H21	H22
全 国	1.8	1.7	1.7	1.5	1.4	1.3	1.3	1.2	1.2	1.1
福島県	1.6	1.4	1.5	1.6	1.1	1.1	1.1	1.2	1.0	1.2
相 双	3.1	2.2	1.6	2.3	2.2	3.5	1.2	2.5	1.2	1.9



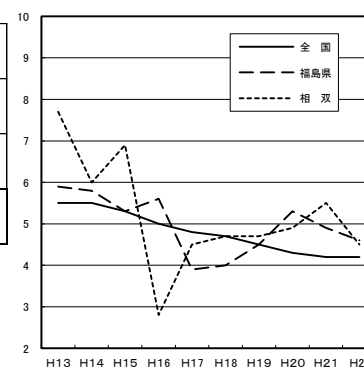
(5) 死産率（出産千対）年次推移

	H13	H14	H15	H16	H17	H18	H19	H20	H21	H22
全 国	31.0	31.1	30.5	30.0	29.1	27.5	26.2	25.2	24.6	24.2
福島県	34.1	37.4	34.1	32.6	31.3	29.1	27.9	27.4	28.2	29.3
相 双	36.3	41.2	42.4	36.7	32.6	39.6	26.8	29.9	24.3	29.2



(6) 周産期死亡率（出産千対）年次推移

	H13	H14	H15	H16	H17	H18	H19	H20	H21	H22
全 国	5.5	5.5	5.3	5.0	4.8	4.7	4.5	4.3	4.2	4.2
福島県	5.9	5.8	5.3	5.6	3.9	4.0	4.5	5.3	4.9	4.6
相 双	7.7	6.0	6.9	2.8	4.5	4.7	4.7	4.9	5.5	4.5



2 市町村別人口動態

(1) 市町村別動態実数（単位：人）

全国・県		区分	出生	死亡	自然増加	乳児死亡	新生児死亡	死産	周産期死亡	婚姻	離婚
全国	H22		1,071,304	1,197,012	△ 125,708	2,450	1,167	26,560	4,515	700,214	251,378
	H21		1,070,035	1,141,865	△ 71,830	2,556	1,254	27,005	4,519	707,734	253,353
福島県	H22		16,126	22,747	△ 6,621	49	19	487	75	9,582	3,965
	H21		16,326	21,568	△ 5,242	47	17	474	80	9,764	3,993
相双管内	H22		1,560	2,407	△ 847	6	3	47	7	935	352
	H21		1,644	2,180	△ 536	3	2	41	9	959	380

管内内訳

市町村		区分	出生	死亡	自然増加	乳児死亡	新生児死亡	死産	周産期死亡	婚姻	離婚
相馬市	H22		295	481	△ 186	1	-	14	-	205	76
	H21		322	396	△ 74	-	-	5	2	213	81
南相馬市	H22		572	819	△ 247	2	-	17	2	308	115
	H21		610	801	△ 191	3	2	15	5	329	133
広野町	H22		41	75	△ 34	-	-	-	-	22	8
	H21		47	62	△ 15	-	-	1	-	14	5
檜葉町	H22		58	106	△ 48	1	1	-	1	39	14
	H21		53	103	△ 50	-	-	2	-	21	14
富岡町	H22		132	168	△ 36	-	-	4	-	90	26
	H21		111	151	△ 40	-	-	3	1	89	27
川内村	H22		16	45	△ 29	-	-	-	-	11	1
	H21		13	43	△ 30	-	-	1	-	11	2
大熊町	H22		117	112	5	-	-	-	-	70	19
	H21		141	95	46	-	-	6	1	74	36
双葉町	H22		44	111	△ 67	-	-	3	-	34	9
	H21		78	79	△ 1	-	-	3	-	45	14
浪江町	H22		173	264	△ 91	2	2	4	4	98	44
	H21		170	251	△ 81	-	-	1	-	98	24
葛尾村	H22		9	31	△ 22	-	-	-	-	7	2
	H21		7	15	△ 8	-	-	-	-	8	3
新地町	H22		53	108	△ 55	-	-	4	-	27	21
	H21		54	94	△ 40	-	-	1	-	27	25
飯館村	H22		50	87	△ 37	-	-	1	-	24	17
	H21		38	90	△ 52	-	-	3	-	30	16

- (用語の説明) ・自然増加：出生数から死亡数を減じたもの ・乳児死亡：生後1年未満の死亡
 ・新生児死亡：生後4週未満の死亡
 ・周産期死亡：妊娠満22週以後の死産に早期新生児死亡(生後1週未満の死亡)を加えたもの
 ・出生率、死亡率、自然増加率、婚姻率、離婚率は、人口千対
 ・乳児率、新生児死亡率は、出生千対 ・死産率は、出生(出生+死産)千対
 ・周産期死亡率は、出産(出生+妊娠満22週以後の死産)千対

(2) 市町村別動態率

全国・県	区分	出生率	死亡率	自然増加率	乳児死亡率	新生児死亡率	死産率	周産期死亡率	婚姻率	離婚率
		(人口千対)	(人口千対)	(人口千対)	(出生千対)	(出生千対)	(出生千対)	(出生千対)	(人口千対)	(人口千対)
全国	H22	8.5	9.5	△ 1.0	2.3	1.1	24.2	4.2	5.5	1.99
	H21	8.5	9.1	△ 0.6	2.4	1.2	24.6	4.2	5.6	2.01
福島県	H22	8.0	11.3	△ 3.3	3	1.2	29.3	4.6	4.7	1.96
	H21	8	10.6	△ 2.6	2.9	1.0	28.2	4.9	4.8	1.97
相双管内	H22	8	12.3	△ 4.3	3.8	1.9	29.2	4.5	4.8	1.80
	H21	8.4	11.1	△ 2.7	1.8	1.2	24.3	5.5	4.9	1.94

管内内訳

市町村	区分	出生率	死亡率	自然増加率	乳児死亡率	新生児死亡率	死産率	周産期死亡率	婚姻率	離婚率
		(人口千対)	(人口千対)	(人口千対)	(出生千対)	(出生千対)	(出生千対)	(出生千対)	(人口千対)	(人口千対)
相馬市	H22	7.8	12.7	△ 4.9	3.4	-	45.3	-	5.4	2.00
	H21	8.5	10.4	△ 1.9	-	-	15.3	6.2	5.6	2.14
南相馬市	H22	8.1	11.6	△ 3.5	3.5	-	28.9	3.5	4.3	1.62
	H21	8.6	11.3	△ 2.7	4.9	3.3	24.0	8.2	4.6	1.87
広野町	H22	7.6	13.8	△ 6.3	-	-	-	-	4.1	1.48
	H21	8.7	11.5	△ 2.8	-	-	20.8	-	2.6	0.93
檜葉町	H22	7.5	13.8	△ 6.2	17.2	17.2	-	17.2	5.1	1.82
	H21	6.8	13.1	△ 6.3	-	-	36.4	-	2.7	1.78
富岡町	H22	8.3	10.5	△ 2.3	-	-	29.4	-	5.6	1.63
	H21	7.0	9.6	△ 2.6	-	-	26.3	8.9	5.6	1.71
川内村	H22	5.7	16.0	△ 10.3	-	-	-	-	3.9	0.35
	H21	4.5	14.8	△ 10.3	-	-	71.4	-	3.8	0.69
大熊町	H22	10.2	9.7	0.4	-	-	-	-	6.1	1.65
	H21	12.5	8.4	4.1	-	-	40.8	7.0	6.6	3.20
双葉町	H22	6.3	16.0	△ 9.7	-	-	63.8	-	4.9	1.30
	H21	11.3	11.4	△ 0.1	-	-	37.0	-	6.5	2.02
浪江町	H22	8.3	12.6	△ 4.4	11.6	11.6	22.6	22.9	4.7	2.10
	H21	8.2	12.1	△ 3.9	-	-	5.8	-	4.7	1.16
葛尾村	H22	5.9	20.2	△ 14.4	-	-	-	-	4.6	1.31
	H21	4.7	10.1	△ 5.4	-	-	-	-	5.4	2.02
新地町	H22	6.4	13.1	△ 6.7	-	-	70.2	-	3.3	2.56
	H21	6.5	11.3	△ 4.8	-	-	18.2	-	3.3	3.01
飯館村	H22	8.1	14.0	△ 6.0	-	-	19.6	-	3.9	2.74
	H21	6.1	14.5	△ 8.4	-	-	73.2	-	4.8	2.59

(3) 市町村別低出生体重児数

県・管内		区分		出 生 数			
				総数	男	女	2,500g未満
		総数	男				女
福島県	H22	16,126	8,371	7,755	1,546	699	847
	H21	16,326	8,350	7,976	1,463	648	815
相双管内	H22	1,560	787	773	144	68	76
	H21	1,644	818	826	140	59	81

管内内訳

市町村		区分		出 生 数			
				総数	男	女	2,500g未満
		総数	男				女
相馬市	H22	295	154	141	31	15	16
	H21	322	166	156	30	13	17
南相馬市	H22	572	293	279	54	19	35
	H21	610	288	322	53	21	32
広野町	H22	41	22	19	2	-	2
	H21	47	23	24	5	1	4
檜葉町	H22	58	25	33	9	4	5
	H21	53	26	27	6	4	2
富岡町	H22	132	72	60	7	3	4
	H21	111	61	50	7	1	6
川内村	H22	16	4	12	1	-	1
	H21	13	9	4	-	-	-
大熊町	H22	117	52	65	11	5	6
	H21	141	70	71	8	7	1
双葉町	H22	44	23	21	5	4	1
	H21	78	47	31	8	3	5
浪江町	H22	173	85	88	15	13	2
	H21	170	79	91	13	7	6
葛尾村	H22	9	6	3	1	-	1
	H21	7	4	3	2	2	-
新地町	H22	53	26	27	3	3	-
	H21	54	27	27	5	-	5
飯舘村	H22	50	25	25	5	2	3
	H21	38	18	20	3	-	3

(4) 死産数内訳

県・管内		区分		死 産 数		
				総数	自然 死産数	人工 死産数
		福島県	H22			
H21	474		240	234		
相双管内	H22	47	18	29		
	H21	41	22	19		

管内内訳

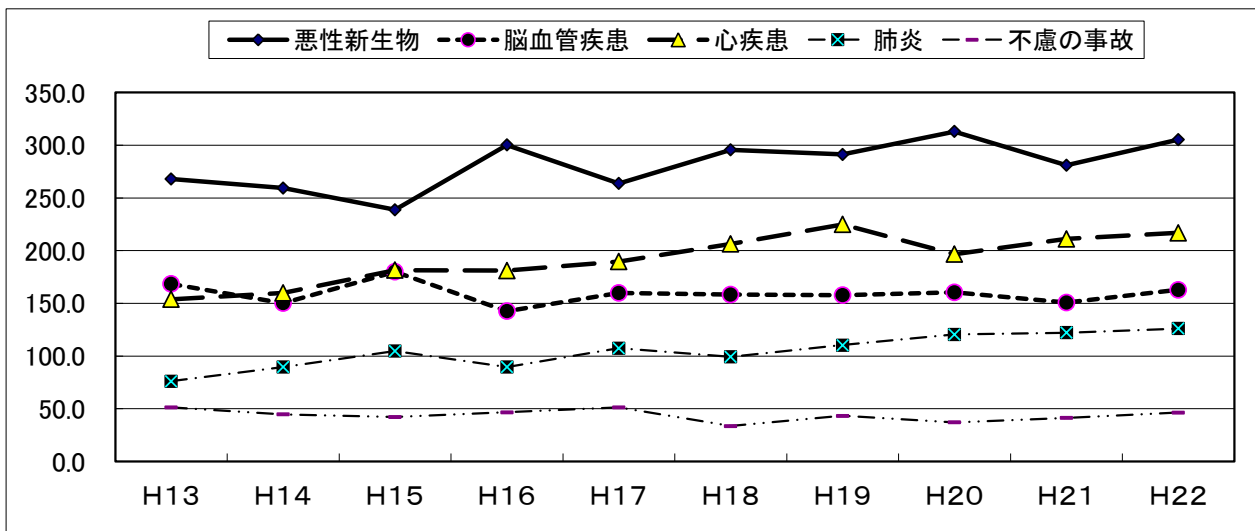
市町村		区分		死 産 数		
				総数	自然 死産数	人工 死産数
		相馬市	H22			
H21	5		3	2		
南相馬市	H22	17	9	8		
	H21	15	9	6		
広野町	H22	-	-	-		
	H21	1	-	1		
檜葉町	H22	-	-	-		
	H21	2	1	1		
富岡町	H22	4	-	4		
	H21	3	2	1		
川内村	H22	-	-	-		
	H21	1	1	-		
大熊町	H22	-	-	-		
	H21	6	3	3		
双葉町	H22	3	2	1		
	H21	3	1	2		
浪江町	H22	4	3	1		
	H21	1	1	-		
葛尾村	H22	-	-	-		
	H21	-	-	-		
新地町	H22	4	-	4		
	H21	1	-	1		
飯舘村	H22	1	-	1		
	H21	3	1	2		

3 主要死因別死亡

(1) 主要死因別死亡率の年次推移（相双地区、人口10万対）

平成22年における相双地域の主要死因別死亡率をみると、悪性新生物・脳血管疾患・心疾患の三大疾病のうち、悪性新生物は県平均とほぼ同じであるが、その他は全て全国や福島県より高くなっている。肺炎は、近年はやや増加傾向にある。

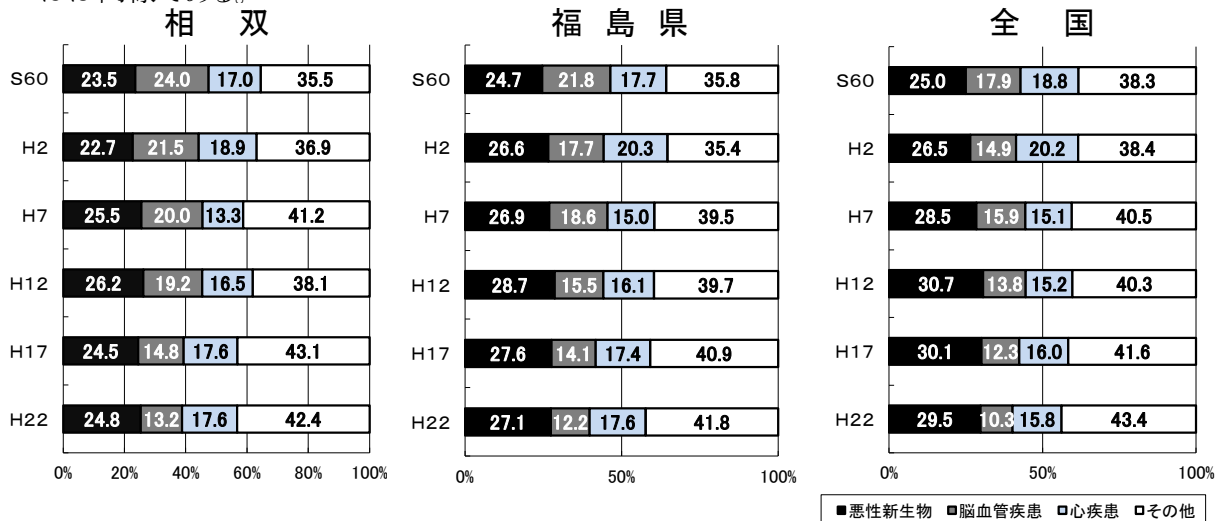
疾病等 区分	相 双 地 域										福 島 県		全 国	
	H13	H14	H15	H16	H17	H18	H19	H20	H21	H22	H21	H22	H21	H22
悪性新生物	267.9	259.3	238.8	300.2	263.8	295.6	291.3	313.0	281.1	305.2	297.7	305.6	273.5	279.7
脳血管疾患	168.4	150.1	180.0	142.7	159.8	158.3	157.8	160.5	150.8	162.8	131.1	136.9	97.2	97.7
心疾患	153.9	159.8	181.5	181.1	189.6	206.4	224.8	196.6	211.1	216.9	190.1	197.7	143.7	149.8
肺炎	76.2	89.7	104.7	89.6	107.5	99.2	110.4	120.4	122.2	126.1	99.1	108.0	89.0	94.1
不慮の事故	51.4	44.8	42.1	46.7	51.3	33.6	43.3	37.1	41.4	46.4	37.3	41.3	30.0	32.2



(2) 主要死因別死亡割合の年次推移

主要死因別死亡割合の年次推移をみると、依然として悪性新生物の割合は全体の約4分の1を占めている。

脳血管疾患の死亡割合は減少傾向、心疾患は横ばい傾向であり、全国及び福島県の推移とほぼ同様である。



(3) 市町村別・死因別・死亡実数

県	区分	結核	悪性 新生物	糖尿病	高血圧 性疾患	心疾患	脳血管 疾患	肺炎	肝疾患	腎不全	老衰	不慮の 事故	自殺	その他	総数
福島県	H22	23	6,173	300	129	3,994	2,766	2,182	223	430	968	834	508	4,217	22,747
	H21	26	6,043	296	102	3,860	2,661	2,012	250	393	804	758	591	3,772	21,568
相双管内	H22	4	598	43	13	425	319	247	23	48	113	91	55	428	2,407
	H21	2	550	34	10	413	295	239	33	36	83	81	49	355	2,180

管内内訳

市町村	区分	結核	悪性 新生物	糖尿病	高血圧 性疾患	心疾患	脳血管 疾患	肺炎	肝疾患	腎不全	老衰	不慮の 事故	自殺	その他	総数
相馬市	H22	1	120	17	2	80	59	50	4	12	13	20	11	92	481
	H21	0	114	4	3	62	56	36	5	7	11	12	13	73	396
南相馬市	H22	2	209	9	2	141	94	90	9	14	58	37	16	138	819
	H21	1	194	7	2	157	109	101	14	10	36	34	21	115	801
広野町	H22	0	23	2	1	12	10	10	0	1	0	0	3	13	75
	H21	0	15	2	0	15	11	6	2	2	0	2	0	7	62
檜葉町	H22	0	29	2	0	19	16	13	1	3	0	2	1	20	106
	H21	0	38	2	0	19	15	8	1	3	1	4	1	11	103
富岡町	H22	1	48	1	1	40	20	17	2	3	7	5	1	22	168
	H21	0	42	5	1	37	17	13	2	1	4	9	2	18	151
川内村	H22	0	8	0	0	10	7	4	0	2	2	1	2	9	45
	H21	0	9	0	0	8	2	6	2	1	2	2	0	11	43
大熊町	H22	0	27	2	3	25	15	9	0	2	4	3	3	19	112
	H21	0	18	2	1	16	16	15	1	0	6	2	2	16	95
双葉町	H22	0	26	1	1	11	21	13	2	4	3	5	2	22	111
	H21	0	19	2	1	12	9	10	0	3	2	4	0	17	79
浪江町	H22	0	56	5	2	48	43	19	2	4	20	8	10	47	264
	H21	0	58	7	2	50	30	20	4	3	9	6	8	54	251
葛尾村	H22	0	4	2	0	8	5	3	2	0	2	0	0	5	31
	H21	0	4	0	0	4	1	1	0	0	1	0	0	4	15
新地町	H22	0	29	1	1	10	17	11	0	2	3	5	2	27	108
	H21	1	20	2	0	12	19	11	2	3	4	4	1	15	94
飯舘村	H22	0	19	1	0	21	12	8	1	1	1	5	4	14	87
	H21	0	19	1	0	21	10	12	0	3	7	2	1	14	90