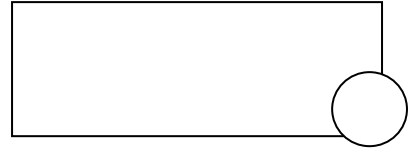
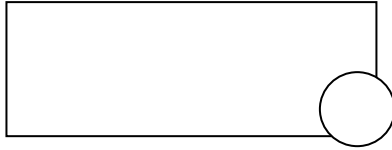
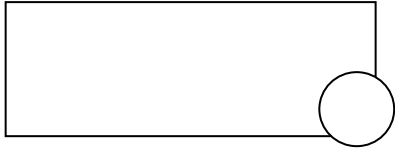


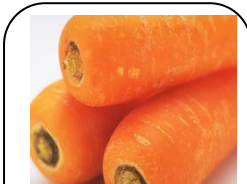
# いろいろなたべものをたべよう

1年組 なまえ

1 のこしてしまったたべものは。



2 なにいろのはこからでてきたかな。



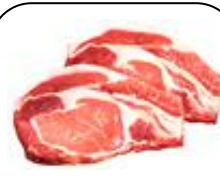
にんじん



ごはん



みかん



ぶたにく



ほうれんそう



ねぎ



ぎゅうにゅう



ピーマン



じゃがいも



さんま

あかい「はこ」からでてきたらあかのシール きいろの「はこ」からでてきたらきいろのシール  
みどりの「はこ」からでてきたらみどりのシールをはろう。

3 あか・き・みどりの「はこ」のたべものは



あかの「はこ」のたべものは、  
からだをつくれます。



きの「はこ」のたべものは、  
からだをうごかします。



みどりは、とり目、かぜひき、  
べんぴをふせぎます。

4 じぶんのことをふりかえろう

わたし（ぼく）は○のたべものがにがてでした。



これからは