

令和6年度用使用教科用図書 教科書需要数集計事務 説明資料

(小学校・中学校・特別支援学校 編) ※修正版



(株)福島県教科用図書販売所 (特約供給所)

福島市舟場町1-27

電話024-522-3156

FAX024-524-0090

URL : <http://www.fukukyohan.co.jp>

E-mail : fukukyo@fukukyohan.co.jp

= 目 次 =

I. 教科書供給の仕組み	3 ページ
II. 令和6年度の教科書需要数把握について	5 ページ
参考資料1-1【令和6年度 教科書給与対象一覧表】 小学校	12 ページ
参考資料1-2【令和6年度 教科書給与対象一覧表】 小学校 他	13 ページ
参考資料1-3【令和6年度 教科書給与対象一覧表】 中学校	14 ページ
参考資料2-1【国立・市町村立学校】需要数報告書の流れ	15 ページ
参考資料2-2【県立・私立学校】需要数報告書の流れ	16 ページ
参考資料2-2 需要数報告書の流れ(一般図書)	17 ページ
III. 教科書事務執行管理システムについて	
初めに R5年度用システムと R6年度用システムの使い分け【学校用・設置者用】	18 ページ
【システムファイルを開く前に設定をお願い致します。】【学校用・設置者用】	19 ページ
教科書事務執行管理システムについて手引き【学校用】	20～44 ページ
教科書事務執行管理システムについて手引き【設置者用】	45～59 ページ
よくあるお問い合わせ	60 ページ

1. 教科書供給業者

教科書の発行の指示を承諾した発行者は、教科書を各学校まで供給する義務を負います。しかし、教科書発行者自身が各学校まで確実に教科書を供給する事は事実上困難です。そこで教科書発行者は、この義務を履行する為に、次の教科書供給業者と教科書供給契約を結んで、供給を行っています。

(1) 教科書・一般書籍供給会社（特約供給所）

都道府県毎に概ね1箇所ずつあり、その数は全国で53箇所です。教科書・一般書籍供給者（以下、特約供給所）は、その管内の教科書取扱書店の選定、教科書の需給調整、過不足調整、残本の回収と返送、教科書代金の回収等を行います。また、一般書籍や教材等の卸売も行います。

(2) 教科書取扱書店（取次供給所）

教科書取扱書店(以下、取次供給所)は、教科書を学校に直接供給する機関であり、通常は一般の書店がこの業務を行っています。全国に2,715箇所あります。(令和4年4月現在)

2. 教科書供給の仕組み

発行者は特約供給所や取次供給所へ送本し、取次供給所から学校へ供給されます(図6参照)。自ら荷造発送を行う設備を有しない発行者は、教科書の配送や代金回収等の業務の全部（又は一部）を配送業者等に委託しています。

尚、送本終了後における追加注文の場合は、原則として特約供給所を経由して、供給される仕組みとなっています。

3. 調整本・常備本

教科書の迅速確実な供給は学校教育上極めて重要ですので、発行者は調整本・常備本を設けて供給にあたっています。

(1) 調整本

教科書の需要数は使用年度の前年度の9月に把握される為、学年当初の必要冊数と合致しない場合があります。このような場合、児童生徒の学習に支障が無い様、特約供給所に調整本が保管されています。

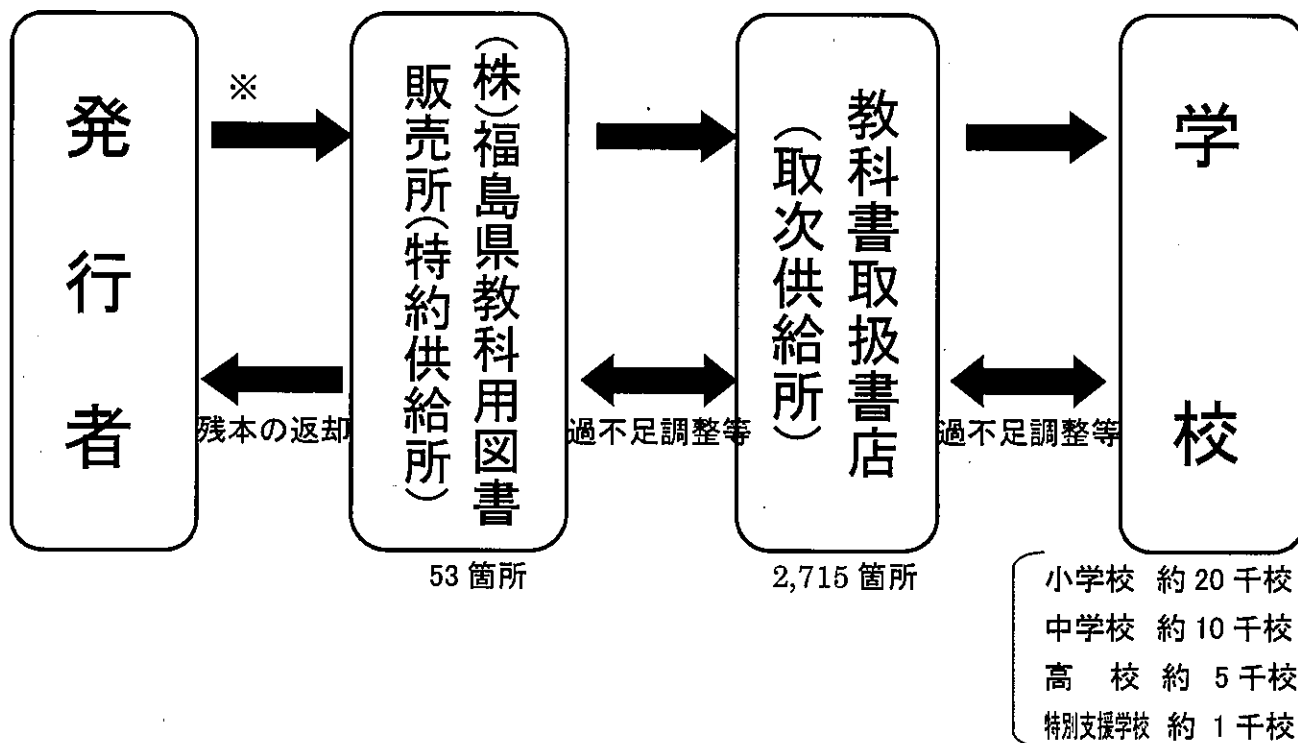
(2) 常備本

学年中途の転入生や災害等に備える為に一定冊数の教科書が、特約供給所等に常備されています。

4. 教科書の一般需要への対応

教科書や生涯学習への国民の関心が高まる中、各県の主要都市等に教科書を常備する書店が増えており、特約供給所等のホームページの充実により、一般の方々が教科書を入手しやすい受注配送体制の整備が進んでいます。

図6 教科書供給の仕組み



※荷造り発送用設備を持たない発行者は、一般の書籍を扱う配送業者等に、配送業務を委託しています。

主な根拠法令

発行法第10条

発行法施行規則第18条、第21条

II. 令和6年度の教科書需要数把握について

需要数の報告は、教科書製造・供給の根拠となる重要な調査なので、必要な教科書及びその需要数について報告漏れや報告違い等極力無くす様をお願いします。

1. 文部科学省検定教科書の採択

(1) 小学校用教科書（検定教科書・著作教科書）について

令和5年度は採択替えが行われます。昨年度調査の結果をそのまま使用せず、新たに採択した教科書について、発行者名、教科書番号、書名等を十分確認し、教科書目録に基づいて正確に需要数を報告する事。

尚、学習指導要領において複数学年の指導内容が一体となっている教科があって、教科書が学年別に発行されている教科(国語、書写、音楽、英語、道徳)については、第1学年と第2学年、第3学年と第4学年、第5学年と第6学年の内容がそれぞれ一体のものとなっている。この為、採択替えにより今年度と異なる発行者の教科書を使用する事となった場合、第1学年・第3学年・第5学年については採択変更後の発行者の新版教科書を使用し、第2学年・第4学年・第6学年については採択変更前の発行者の新版教科書を使用する事。但し、学図の国語、学図の書写、日文の書写、学図の英語、学図の道徳、あか図の道徳の教科書を今年度で使用している場合は、全学年について新たに採択した発行者の新版教科書を使用する事。

(例…国語、書写、音楽、道徳)

	1学年	2学年	3学年	4学年	5学年	6学年
R5年度	A社	A社	A社	A社	A社	A社
R6年度	B社	A社	B社	A社	B社	A社
R7年度	B社	B社	B社	B社	B社	B社

(例…英語)

	1学年	2学年	3学年	4学年	5学年	6学年
R5年度					A社	A社
R6年度					B社	A社
R7年度					B社	B社

参照 P12～13【令和6年度 教科書給与対象一覧表】**小学校**

(2) 中学校用教科書について

令和5年度と同じ教科書を採択し、正確に需要数を報告して下さい。尚、中学校の「社会」の教科書需要数報告に当たっては特に次の点に注意する事。

○社会…教育課程の別なく第1学年において地理と歴史を共に給与する事となっている事。
地理は第2学年迄、歴史は第3学年迄給与済の教科書を継続して使用する事。

参照 P14【令和6年度 教科書給与対象一覧表】**中学校 他**

2. 文部科学省検定教科書の需要数把握

※第1表は注文書と同様のものです。水増し等無い様に御願致します。

(統廃合の予定があっても、現在の学校で作成します。)

(1) 小・中学校とも第1学年の需要数は、所管の教育委員会が把握する入学予定者数が需要数となります。

(2) 小・中学校とも第2学年以上の需要数は、児童生徒の増減を見込んだ報告は行わず、需要票作成日(システム入力日)現在の在籍児童生徒数を翌年度の需要数として下さい。

(例) 第2学年に96名在籍の場合は、第3学年の需要数96冊に読み替えます。

(3) 需要数報告対象種目

需要数報告は対象学年で最初に給与する教科書の冊数報告となる為、通年用及び上巻の新版教科書が報告対象種目となります。従って下巻教科書は報告対象種目に含まれません。

小学校用…多学年使用教科書(生活、図画工作)の各下巻は報告対象外です。

(4) 複式学級について

複式学級で、教科により特別の教育課程を編成し、2学年以上の児童生徒でクラス編成を行う場合、所属学年用以外の教科書が必要になる事があります。このような場合、通常の給与形態では授業を進める上で問題が生じますので、特別な給与を行う事が出来ます。

※小学校多学年使用教科書(生活、図画工作)の各下巻教科書を、複式学級で特別な教育課程の編成がある場合のみ前期で報告する事が可能ですが、令和6年度は9月以降に改訂後の新版教科書が使用可能となります。よって次年度(令和6年度)翌年新学期の前期に給与出来る下巻の教科書は、改訂前の旧版教科書になりますので、使用したい場合は必ず教育委員会へご確認下さい。使用する事になった場合は、需要数(第1表・第2表)に手書きで該当する上巻の左余白に記入します。なお、旧版教科書を給与した場合、新版教科書を追加で給与することはできません。

① A年度・B年度、A/B年度とは

(ア)A年度・B年度について

2学年の生徒が一緒に1年間同じ学年の内容を学習する。例えば3、4年生で今年度は4年生の内容を(B)を学習する場合、3・4年生共に4年生の教科書を給与し、3年生が次年度新4年生になった時に3年生の内容(A)を学習するので、新3年生と共に3年生の教科書を給与する。

	1学年	2学年	3学年	4学年	5学年	6学年
A年度	2年生(B)	2年生(B)	4年生(B)	4年生(B)	6年生(B)	6年生(B)
B年度	新1年生(A)	新1年生(A)	新3年生(A)	新3年生(A)	新5年生(A)	新5年生(A)

(例)

R5年度	学年	1学年	2学年	3学年	4学年	5学年	6学年
	給与学年	1年生(A)	1年生(A)	3年生(A)	3年生(A)	5年生(A)	5年生(A)
R6年度	学年	新1学年	新2学年	新3学年	新4学年	新5学年	新6学年
	給与学年	新2年生(B)	新2年生(B)	新4年生(B)	新4年生(B)	新6年生(B)	新6年生(B)

(図画工作旧版下巻の場合…必ず教育委員会へ確認)

R5年度	学年	1学年	2学年	3学年	4学年	5学年	6学年
	給与学年	1・2上(A)	1・2上(A)	3・4上(A)	3・4上(A)	5・6上(A)	5・6上(A)
R6年度	学年	新1学年	新2学年	新3学年	新4学年	新5学年	新6学年
	給与学年	(旧)1・2下(B)	(旧)1・2下(B)	(旧)3・4下(B)	(旧)3・4下(B)	(旧)5・6下(B)	(旧)5・6下(B)

生活・図画工作の下巻については、令和6年度は9月以降に改訂後の新版教科書が使用可能となります。よって翌年新学期の前期に給与出来る下巻の教科書は、改訂前の旧版教科書になりますので、使用したい場合は必ず教育委員会へご確認下さい。

(イ)A/B年度とは

2学年の生徒が2年間に渡って該当学年の内容を学習する。例えば3年生に3・4年生の教科書を給与して、4年生迄継続使用し、4年生は3年生時に教科書を給与されているので4年生時には給与しない。

	1学年	2学年	3学年	4学年	5学年	6学年
A/B年度	1・2	継続使用	3・4	継続使用	5・6	継続使用

(例)

R5年度	学年	1学年	2学年	3学年	4学年	5学年	6学年
	給与学年	1・2	継続使用	3・4	継続使用	5・6	継続使用

(音楽・英語・道徳の採択が変更しなかった場合)

R6年度	学年	新1学年	新2学年	新3学年	新4学年	新5学年	新6学年
	発行者	A社	A社	A社	A社	A社	A社
	給与学年	新1・2	新1・2	新3・4	新3・4	新5・6	新5・6

この場合は、第1学年・第3学年・第5学年は新版教科書を給与することになります。ので、第2学年・第4学年・第6学年は前年度に教科書を給与されているが、この場合、改訂前の教科書なので、内容が異なり、カリキュラム上授業に支障をきたす場合は再度第1学年・第3学

年・第5学年と同じ教科書を給与することができます。します。

(音楽・英語・道徳の採択が変更になった場合)

R6年度	学年	1学年	2学年	3学年	4学年	5学年	6学年
	発行者	B社	A社	B社	A社	B社	A社
	給与学年	新1(B) 新2(A)	新1(B) 新2(A)	新3(B) 新4(A)	新3(B) 新4(A)	新5(B) 新6(A)	新5(B) 新6(A)
R7年度	学年	新1学年	新2学年	新3学年	新4学年	新5学年	新6学年
	発行者	B社	B社	B社	B社	B社	B社
	給与学年	新1(B) 新2(B)	新2(B)	新3(B) 新4(B)	新4(B)	新5(B) 新6(B)	新6(B)

この場合は、第1学年・第3学年・第5学年は採択変更後の新版教科書を給与することになります。になるので、第2学年・第4学年・第6学年は前年度に教科書を2学年分給与されているが、この場合改訂前の教科書なので、採択変更後の教科書と内容が異なり、カリキュラム上授業に支障をきたす場合は再度給与する事が出来ます。但し、第1学年・第3学年・第5学年については採択変更後の発行者の新版教科書を使用し、第2学年・第4学年・第6学年については採択変更前の発行者の新版教科書を使用する事となっている為、令和6年度は、奇数学年は採択変更後、偶数学年は採択変更前の新版教科書を給与する事になり、令和7年度に上の学年になった時は、下の学年に採択変更後の教科書を2学年分給与するので、該当学年の採択変更後の新版教科書を再度給与する事になります。

- ② その他の教科についても変則的な給与を行う冊数を報告して下さい。但し、複式学級であっても1種目につき1冊の教科書給与が原則になります。

既に給与済教科書の二重報告や給与すべき教科書の報告漏れ等ない様、給与の根拠となる教育課程を確認しながら正確な需要数の把握に努めて下さい。又令和5年度に複式給与されていて、令和6年度も継続して給与するカリキュラムの予定の場合は、需要数報告を行って下さい。但し、複式学級を予定していても、新学期に生徒がいない学年になり単式となった場合は、教科書の給与は単式学級に変更する事になります。必ず市町村教育委員会と相談・確認をお願い致します。

参照 P12～13【令和6年度 教科書給与対象一覧表】**小学校**

3. 教師用教科書の需要数

- (1) 小学校は採択替え及び改訂になりますので、必ず教師用教科書の冊数を入力して下さい。需要数報告後の修正は可能ですが、その際は需要票の訂正ではなく、後日お渡りする予算編成資料にて修正後の冊数をご提出下さい。又、新たに追加になった文部科学省著作教科書の「せいかつ」の需要数がある場合は、必ず教師用教科書を入力して下さい。それ以外の中学校・文部科学省著作教科書や一般図書の教師用については、購入する予定がある場合のみ入力し、基本的に「0」又は空欄で作成します。

又小学校及び著作教科書「せいかつ」の教師用教科書と教師用指導書については有償となりますので、購入予算が必要となります。教科書の予定定価は目録の価格になります。決定するのは翌年度の2月下旬～3月上旬の官報告示となります。

4. 特別支援学校用教科書の採択と需要数

文部科学省著作教科書及び附則第9条図書に基づく一般図書に関しては、児童生徒の実態に即した教科書給与を行う為、継続使用以外で新たに採択した場合は、教科書目録及び一般図書一覧表に基づいて正確に報告します。

(1) 特別支援学校及び特別支援学級における教科書の使用形態。

①文部科学省検定済教科書を使用する場合

②文部科学省著作教科書を使用する場合

③上記の教科書を下学年(ダウンの取扱い)を使用する場合

(中学部で小学部の教科書を使用する場合は、教科書事務執行管理システムを小学部・中学部別々にファイルを作成して使用して下さい。)

④学校教育法附則第9表に基づく一般図書(点字版一般図書を含む)を使用する場合

⑤教科用特定図書等を学校教育法附則第9条に基づく一般図書として使用する場合

の5つがあり、使用教科書によって事務処理(入力システム)が異なります。

(2) 県立特別支援学校は検定教科書を採択する場合は、公立採択地区に準じて採択する。

教育事務所で管轄内の県立特別支援学校への通知を行う事になっております。

県 北…聴覚支援学校福島校、大笹生支援学校、須賀川支援学校医大校、だて支援学校

県 中…聴覚支援学校、郡山支援学校、あぶくま支援学校、たむら支援学校

須賀川支援学校、須賀川支援学校郡山校、石川支援学校、石川支援学校たまかわ校

県 南…西郷支援学校

会 津…聴覚支援学校会津校、会津支援学校、会津支援学校竹田校、猪苗代支援学校

相 双…富岡支援学校、相馬支援学校

いわき…聴覚支援学校平校、平支援学校、いわき支援学校

(3) 文部科学省著作教科書(☆印教科書)で学習する場合は、使用している間は検定教科書の冊

数を減らさなければなりません。但し、小中学部聴覚障害者用教科書「言語指導」及び「言語」については、国語・書写とは種目が異なる為検定教科書と併せて使用する事が出来ます。

又、文部科学省著作教科書を複数年次継続使用する場合は、給与済教科書の二重報告にならない様、検定済教科書等との関係に十分留意して下さい。

(4) 原則として、検定済教科書又は文部科学省著作教科書と一般図書と拡大教科書を併せての

無償給与は出来ません。特に、令和6年度使用教科書で新たに追加になった小学部知的障害者用著作教科書「せいかつ」を使用する場合は、検定教科書の生活・社会・理科・家庭は、使用出来ない為、需要数報告する事が出来ません。

(例) 中学校(中学部)において、検定教科書の「音楽」と一般図書の歌集類とを併せて給与する事は出来ません。

教科	文部科学省著作教科書	文部科学省検定済教科書	附則第9条図書に基づく一般図書
小学校（小学部）			
国語	こくご☆	国語（各学年）	書名〇〇〇
	こくご☆☆		
	こくご☆☆☆		
算数	さんすう☆	算数（各学年）	書名〇〇〇
	さんすう☆☆（1）		
	さんすう☆☆（2）		
	さんすう☆☆☆		
音楽	おんがく☆	音楽（各学年）	書名〇〇〇
	おんがく☆☆		
	おんがく☆☆☆		
せいかつ	せいかつ☆	生活・社会・理科・家庭 （各学年）	書名〇〇〇
	せいかつ☆☆		
	せいかつ☆☆☆		
中学校（中学部）			
国語	国語☆☆☆☆	国語（各学年）	書名〇〇〇
	国語☆☆☆☆☆		
数学	数学☆☆☆☆	数学（各学年）	書名〇〇〇
	数学☆☆☆☆☆		
音楽	音楽☆☆☆☆	音楽（各学年）	書名〇〇〇
	音楽☆☆☆☆☆		

・上記の、検定、著作、一般に拡大教科書を含む教科書郡から採択・需要数報告し無償給与する事が出来る。
 ・各文部科学省著作教科書（☆印教科書）は、使用開始学年及び使用年数は指定されていない為、複数年次の継続使用の際は各教科書との関係に十分留意する。

(5) 学校教育法附則第9条の規定による一般図書について

①小・中学校での特別支援学級及び特別支援学校（小・中学部）において、次のような図書等は無償給与の対象となりません。

- ・児童・生徒が使用する一般図書であっても、教室の備え付けが目的である図書。
- ・一般図書を後期用として給与する事。

②その他

・類似した書名の図書が多数発行されている為、需要数を集計する際は十分注意し、正確な番号・図書名で報告する事。

- ・需要数報告後に需要数に変動がある場合は、速やかに報告する事。

5. 学習者用デジタル教科書について

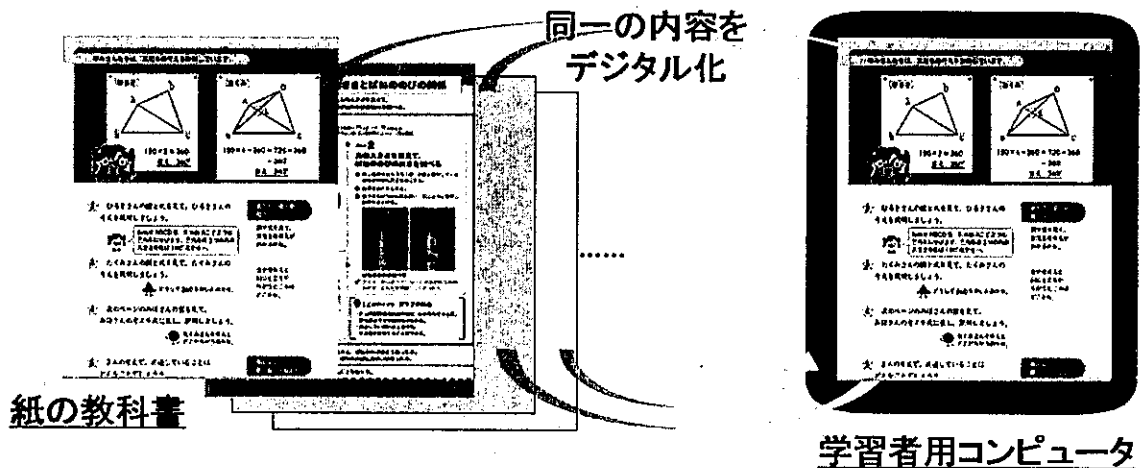
令和2年度から実施される新学習指導要領を踏まえた「主体的・対話的で深い学び」の視点からの授業改善や、特別な配慮を必要とする児童生徒等の学習上の困難低減のため、学習者用デジタル教科書を制度化する「学校教育法等の一部を改正する法律」等関係法令が平成31年4月から施行されました。これにより、これまでの紙の教科書を主たる教材として使用

しながら、必要に応じて学習者用デジタル教科書を併用する事が出来る事となりました。

※ここでの「学習者用デジタル教科書」とは、紙の教科書の内容の全部（電磁的記録に記録することに伴って変更が必要となる内容を除く。）をそのまま記録した電磁的記録である教材を指します。

令和6年度から小中学校の「英語」でデジタル教科書と紙の教科書を併用する予定です。それに伴い、令和5年度は、実証事業で小学校英語5・6年生、中学校全学年に学習者用デジタル教科書(教材一体型)が配布されておりますので、事前にデジタル教科書を使用する際に不便に感じた点や、フリーズやエラー表示された時の対処等を検証する必要があります。

＜学習者用デジタル教科書＞

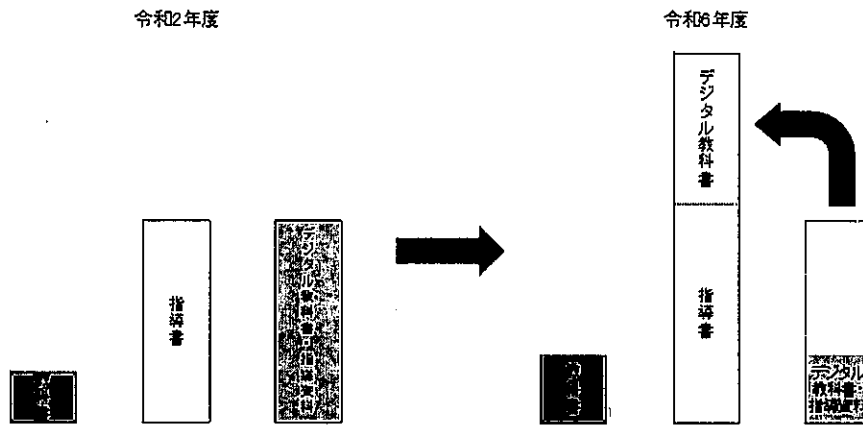


6. 教師用指導書について

令和6年度は、小学校教科書の改訂に伴い、教師用指導書も改訂になります。教師用指導書の予定価格等については、現在は不明です。採択決定後9月以降にラインナップが分かりますので、10月中旬～下旬頃に予算編成資料を作成しお届け致します。定価の決定については、令和6年度の2月頃に決定予定です。又、前回は単品だった指導者用デジタル教科書については、指導書の中に含まれる予定です。予算計画のイメージを図に表しましたので、ご参考になれば幸いです。

【 令和6年度 予算計画のイメージ 】

・令和6年度は、多くの発行者が指導者用デジタル教科書を指導書に同梱する予定です。(令和5年6月現在)



指導書価格の傾向

- ・教科書のページ数が増えており、それに伴い指導書の価格も上がっています。
- ・令和6年度は、物資物価の高騰の影響も出てくると考えられます。

【令和6年度 教科書給与対象一覧表】 ※網掛けは前期給与

参考資料1-1 小学校

※「→」は継続使用。改訂度は旧版になります。採択替えが行われた場合ご注意ください。

種 目		第1学年	第2学年	第3学年	第4学年	第5学年	第6学年
国 語	教 出	1年上	2年上	3年上	4年上	5年上	6年上
		1年下	2年下	3年下	4年下	5年下	6年下
	東 書 光 村	1年上	2年上	3年上	4年上	5年	6年
		1年下	2年下	3年下	4年下		
書 写		1年	2年	3年	4年	5年	6年
社 会	東 書	◆	◆	3年生	4年生	5年上	6年 ^{初・国史}
		◆	◆			5年下	6年 ^{歴史編}
	教 出 日 文	◆	◆	3年生	4年生	5年	6年
		◆	◆				
地 図		◆	◆	地 図	→	→	→
算 数	東 書	1年①	2年上	3年上	4年上	5年上	6年
		1年②	2年下	3年下	4年下	5年下	
	大日本	1年①	2年	3年	4年	5年	6年
		1年②					
	学 図	1年上	2年上	3年上	4年上	5年上	6年
		1年下	2年下	3年下	4年下	5年下	かけ算
	教 出	1年	2年上	3年上	4年上	5年	6年
			2年下	3年下	4年下		
	啓林館	1年 ^力	2年上	3年上	4年上	5年	6年
		1年	2年下	3年下	4年下		
	日 文	1年①	2年上	3年上	4年上	5年	6年
		1年②	2年下	3年下	4年下		
理 科		◆	◆	3年	4年	5年	6年
生 活	1・2上	→	◆	◆	◆	◆	
	1・2下	→	◆	◆	◆	◆	
音 楽		1年	2年	3年	4年	5年	6年
図画工作	1・2上	→	3・4上	→	5・6上	→	
	1・2下	→	3・4下	→	5・6下	→	
家 庭		◆	◆	◆	◆	5・6	→
保 健		◆	◆	3・4	→	5・6	→

【令和6年度 教科書給与対象一覧表】 ※網掛けは前期給与

参考資料1 - 2 小学校

※「→」は継続使用。改訂度は旧版になります。採択替えが行われた場合ご注意ください。

種 目		第1学年	第2学年	第3学年	第4学年	第5学年	第6学年
英 語	東 書 三省堂	◆	◆	◆	◆	5年	6年
						Dictionary※ダブル給与	
	開隆堂	◆	◆	◆	◆	5年	6年
		◆	◆	◆	◆	Word Book5	Word Book6
上記以外	◆	◆	◆	◆	5年	6年	
道 徳	下記以外	1年	2年	3年	4年	5年	6年
	日 文	1年 ノート	2年 ノート	3年 ノート	4年 ノート	5年 ノート	6年 ノート

※東書・三省堂〔英語〕の別冊は、5・6年の2年間に1冊を給与する。（令和6年度は各学年用に併せて別冊を前期に給与する。）開隆堂〔英語〕の別冊は各学年用に併せて前期給与する。

文部科学省著作教科書

	小学校（小学部）	中学校（中学部）
国語	こくご☆☆	国語☆☆☆☆
	こくご☆☆☆	国語☆☆☆☆☆
	こくご☆☆☆☆	
算数 数学	さんすう☆	数学☆☆☆☆
	さんすう☆☆（1）	数学☆☆☆☆☆
	さんすう☆☆（1）	
	さんすう☆☆☆	
音楽	おんがく☆	音楽☆☆☆☆
	おんがく☆☆	音楽☆☆☆☆☆
	おんがく☆☆☆	
せいかつ	せいかつ☆	
	せいかつ☆☆	
	せいかつ☆☆☆	

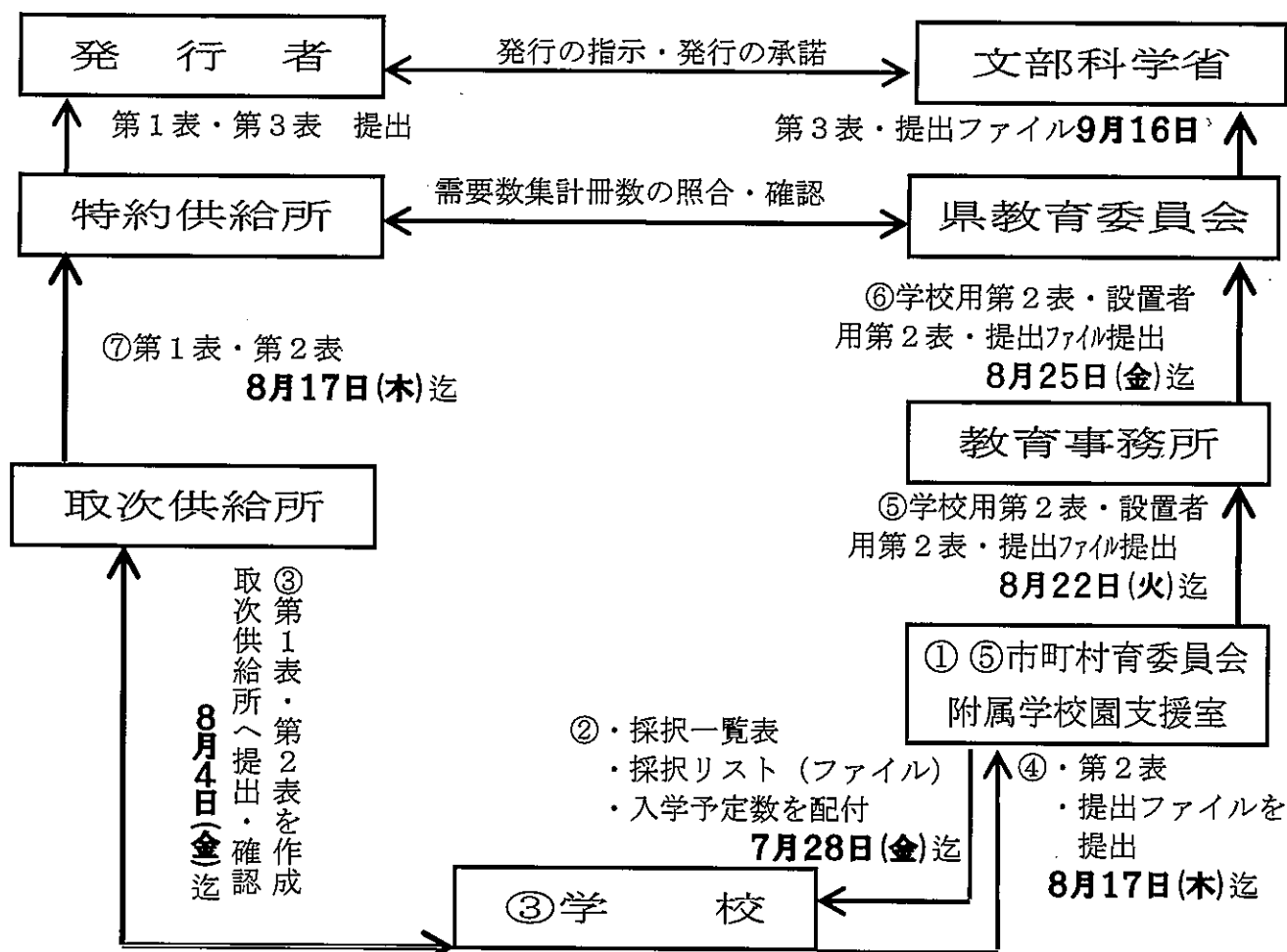
【令和6年度 教科書給与対象一覧表】 ※網掛けは前期給与

参考資料1-3 中学校

※「→」は継続使用。改訂度は旧版になります。採択替えが行われた場合ご注意ください。

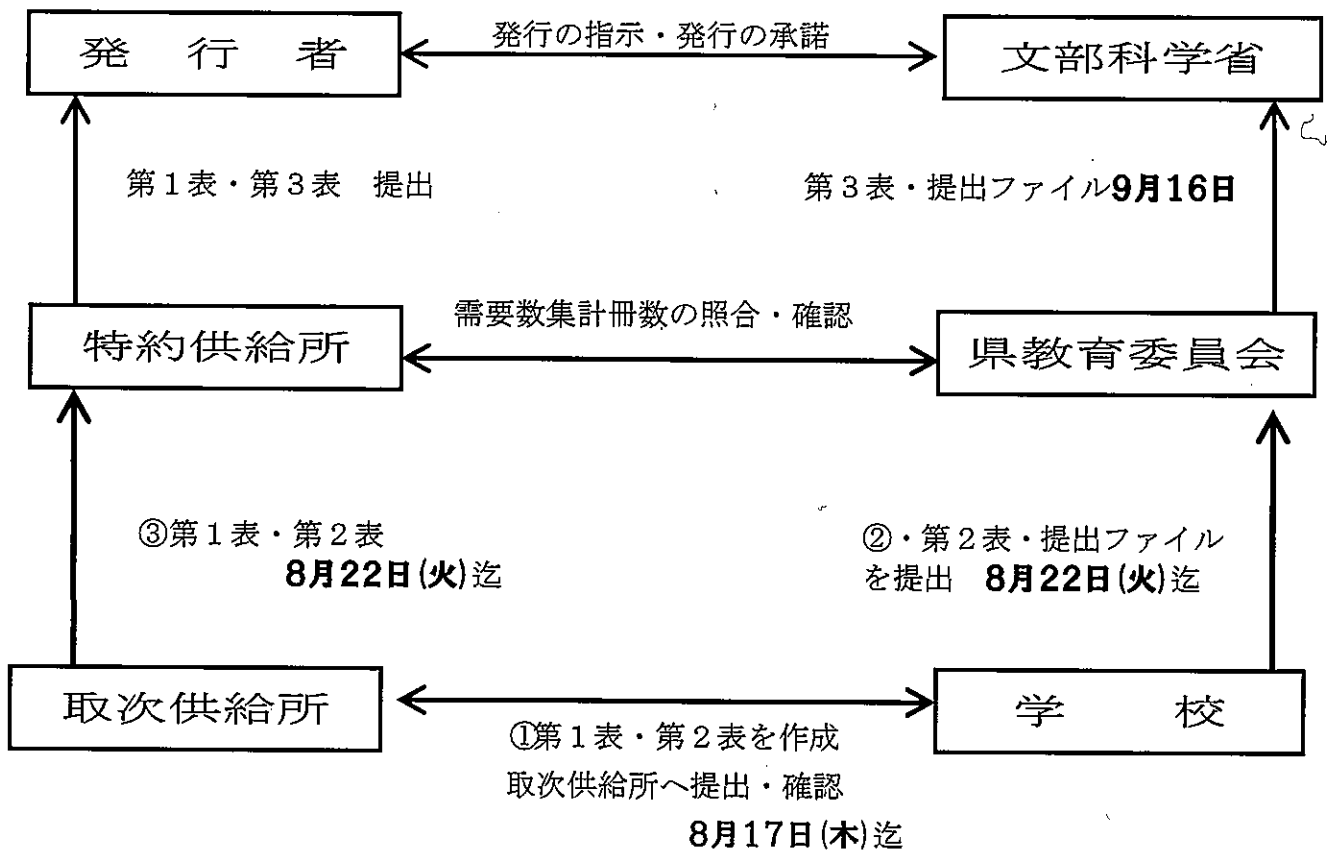
種 目		発行者	第1学年	第2学年	第3学年
国 語		全	1年	2年	3年
書 写		全	書写	→	→
社会	地 理	全	地理	→	◆
	歴 史	全	歴史	→	→
	公 民	全	◆	◆	公民
	地 図	全	地図	→	→
数 学		下記以外	1年	2年	3年
		数 研	1年・ノート	2年・ノート	3年・ノート
理 科		全	1年	2年	3年
音楽	一 般	全	1年	2・3上	→
				2・3下	→
	器 楽	全	器楽	→	→
美 術		日文	1年	2・3上	→
				2・3下	→
		上記以外	1年	2・3年	→
保健体育		全	保健体育	→	→
技術	技術分野	全	技術	→	→
家庭	家庭分野	全	家庭	→	→
英 語		全	1年	2年	3年
道 徳		下記以外	1年	2年	3年
		日文・あかつき	1年・ノート	2年・ノート	3年・ノート

【国立・市町村立学校】需要数報告書の流れ 参考資料2-1



- ① 市町村教育委員会・附属学校園支援室…
教科書番号を付した採択教科書一覧表の作成と入学予定数の把握。
- ② 市町村教育委員会・附属学校園支援室…
採択一覧表・採択リスト(ファイル)と入学予定数を学校へ配付。**7月28日(金)迄**
- ③ 学校及び取次供給所…学校では、「教科書事務執行管理システム(学校用)」(詳細についてはP20～を参照)を使用し、第1表・第2表を作成(特に複式学級は注意)。第1表・第2表に誤りが無いかを確認し、第2表の右上欄に学校及び取次供給所の担当者の押印(私印可)。学校では、双方の押印(私印)が付いている第2表のコピーを取り、取次供給所へ2部渡す。
8月4日(金)迄(提出後の転入生については、再提出不要。)
- ④ 学校…第2表(原本)と提出ファイルを市町村教育委員会に提出。**8月17日(木)迄**
- ⑤ 市町村教育委員会・附属学校園支援室…学校より提出された第2表の内容に誤りが無いかを確認。「教科書事務執行管理システム(設置者用)」(詳細についてはP45～参照)から各学校のファイルを取込後、第2表を印刷及び提出ファイルを作成し教育事務所へ提出。**8月22日(火)迄**
- ⑥ 教育事務所…市町村教育委員会より提出があった第2表(学校用・設置者)に誤りが無いかを確認後、県教育委員会へ第2表(学校用・設置者用)、提出ファイルを提出。**8月25日(金)迄**。
附属学校園支援室…小中学校分は義務教育課へ、特別支援学校分は特別支援教育課へ提出
- ⑦ 取次供給所…第1表、第2表を特約供給所へ提出。**8月17日(木)迄**

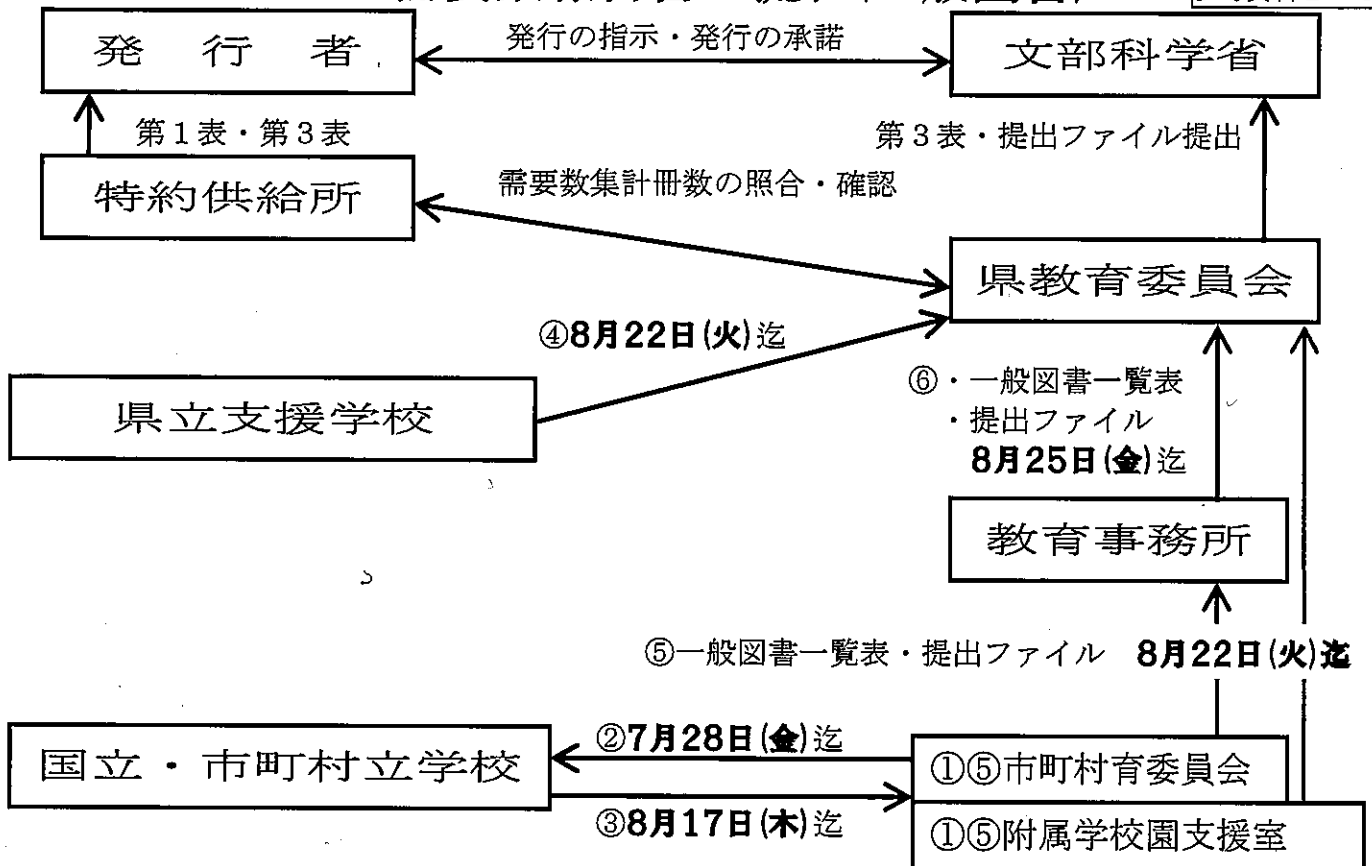
【県立・私立学校】需要数報告書の流れ 参考資料2-2



- ①学校及び取次供給所…学校では、「教科書事務執行管理システム(学校用)」(詳細についてはP20～を参照)を使用し、第1表・第2表を作成。第1表・第2表に誤りが無いかを確認し、第2表の右上欄に学校及び取次供給所の担当者の押印(私印可)。
学校では、双方の押印(私印)が付いている第2表のコピーを取り、取次供給所へ2部渡す。
8月17日(木)迄(提出後の転入生については、再提出不要。)
- ※県立学校…採択リストについては、私立学校と同じ手順で作成します。
システム⇒「基本情報設定」⇒「設置者区分コード」⇒「4：私立」にします。
その後、マスタ設定⇒「採択教科書の選択」⇒教科書を選択(P21)します。
終了後に「基本情報設定」⇒「設置者区分コード」⇒「2：都道府県立」に戻します。
- ※県立特別支援学校…特別支援教育課より7月中旬、採択一覧表・採択リスト(ファイル)と入学予定数を学校へ配付。
- ②学校…第2表(原本)と提出ファイルを下記の該当課へ提出。**8月22日(火)迄**
 ※県立・私立学校→義務教育課へ提出
 ※県立特別支援学校→特別支援教育課へ提出
- ③取次供給所…第1表、第2表を特約供給所へ提出。**8月22日(火)迄。**

需要数報告書の流れ(一般図書)

参考資料 2-3



- ① 市町村教育委員会・附属学校園支援室…
教科書番号を付した採択教科書一覧表の作成と入学予定数の把握。
- ② 市町村教育委員会・附属学校園支援室…
採択一覧表・採択リスト(ファイル)と入学予定数を学校へ配付。**7月28日(金)迄**
※県立特別支援学校…特別支援教育課より7月中旬迄、採択一覧表・採択リスト(ファイル)と入学予定数を学校へ配付。
- ③ 国立・市町村立学校…「教科書事務執行管理システム(学校用)」(詳細についてはP41～を参照)を使用し、一般図書一覧表を作成。EXCEL形式の需要数報告書(様式1)を作成し、提出データを市町村教育委員会に提出。**8月17日(木)迄**
- ④ 県立特別支援学校…「教科書事務執行管理システム(学校用)」(詳細についてはP36～を参照)を使用し、一般図書一覧表を作成。EXCEL形式の需要数報告書(様式1・2)を作成し、提出データを特別支援教育課に提出。**8月22日(火)迄**
- ⑤ 市町村教育委員会・附属学校園支援室…学校より提出された需要数報告書(様式1)と需要数一覧表の内容に誤りが無いかを確認。「教科書事務執行管理システム(設置者用)」(詳細についてはP45～を参照)から各学校のファイルを取込後、一覧表を印刷及び提出ファイルを作成し、市町村教育委員会は、教育事務所へ、附属学校園支援室は、義務教育課へ提出。
8月22日(火)迄
附属学校園支援室…特別支援学校分は特別支援教育課へ提出
- ⑥ 教育事務所…市町村教育委員会より提出された一覧表(学校用・設置者用)に誤りが無いかを確認後、県教育委員会へ需要数報告書(様式1)と需要数一覧表(学校用・設置者用)、提出ファイルを提出。**8月25日(金)迄**

Ⅲ. 教科書事務執行管理システムについて

※マニュアルの為、旧バージョンのシステム・マスタをそのまま用いて説明している箇所があります。年度や日付等は今年度に置き換えてご参照下さい。

始めに R5 年度用システムと R6 年度用システムの使い分け【学校用・設置者用】

下記の運用期間の通りシステムを併用する期間がありますので、年度毎に使用するシステムを使い分ける必要が出てきます。

年	令和3年			令和4年			令和5年			令和6年		
月	7			3	7		3	7		3		
R4システム	需要			受領								
R5システム				需要			受領					
R6システム							需要			受領		

- ① 令和5年度用学校用システム（主に前期転学、後期、後期転学）
- ② 令和6年度用学校用システム（需要報告用、受領報告用）
と学校用システムが2個必要となります。

分かりやすい様にデスクトップにフォルダを作成します。

（ここでは、教科書事務執行管理システム）



フォルダの中を下図の様に作成します。

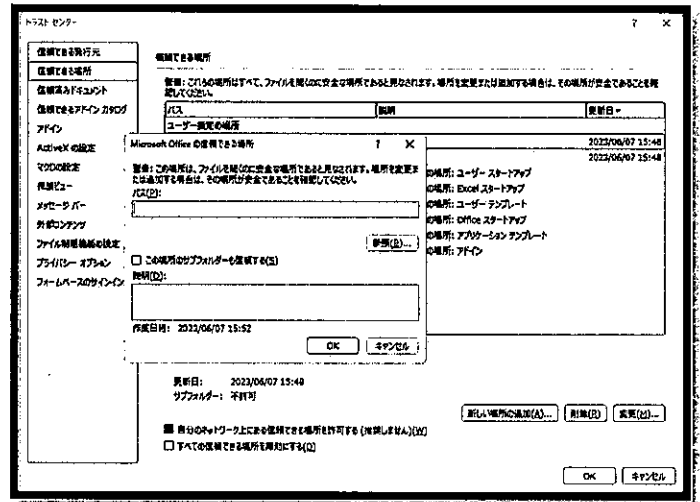
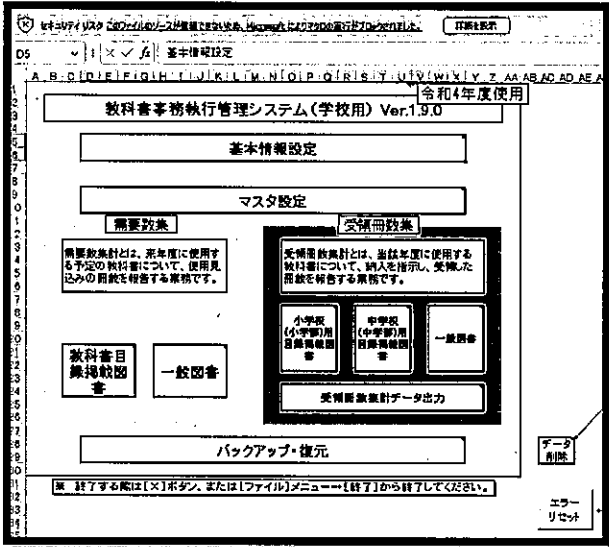
<input type="checkbox"/> 名前	更新日時	種類
<input type="checkbox"/> 令和5年度	2023/06/07 15:36	ファイルフォルダ
<input type="checkbox"/> 令和6年度	2023/06/07 15:36	ファイルフォルダ

【システムファイルを開く前に設定をお願い致します。】【学校用・設置者用】

1. ダウンロードする際は、ファイルを開く方法は行わない様をお願い致します。
 ダウンロードフォルダに入る方法もしくは、右クリックで「名前を付けて保存」で行う様にして下さい。

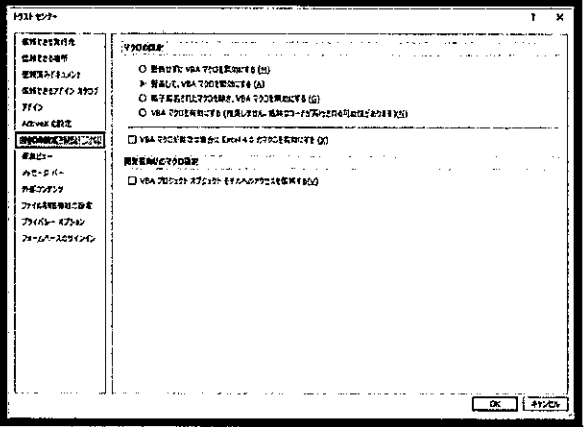
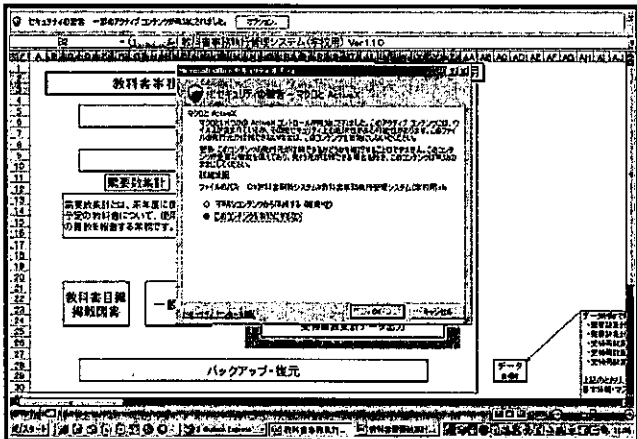
2. マクロを使用したエクセル形式のシステムとなっております。マクロはセキュリティ警告が表示された場合は「信頼できる場所」にご移動してからご利用下さい。

「信頼できる場所」については、「ファイル」⇒「オプション」⇒「トラストセンター」⇒「トラストセンター設定」⇒「信頼できる場所」⇒「信頼できる場所追加」⇒表示されているパスを「DELETE」キーで削除⇒「参照」から追加していきます。デスクトップ上で行う場合は、デスクトップ上のパスで、それ以外の場所でしたらそれ以外の場所を指定して下さい。



システム起動時に「セキュリティ警告」が表示されず、マクロが有効になっていない場合。

「ファイル」⇒「オプション」⇒「トラストセンター」⇒「トラストセンター設定」⇒「マクロの設定」⇒「警告して、VBA マクロを無効にする」に○をチェックします。

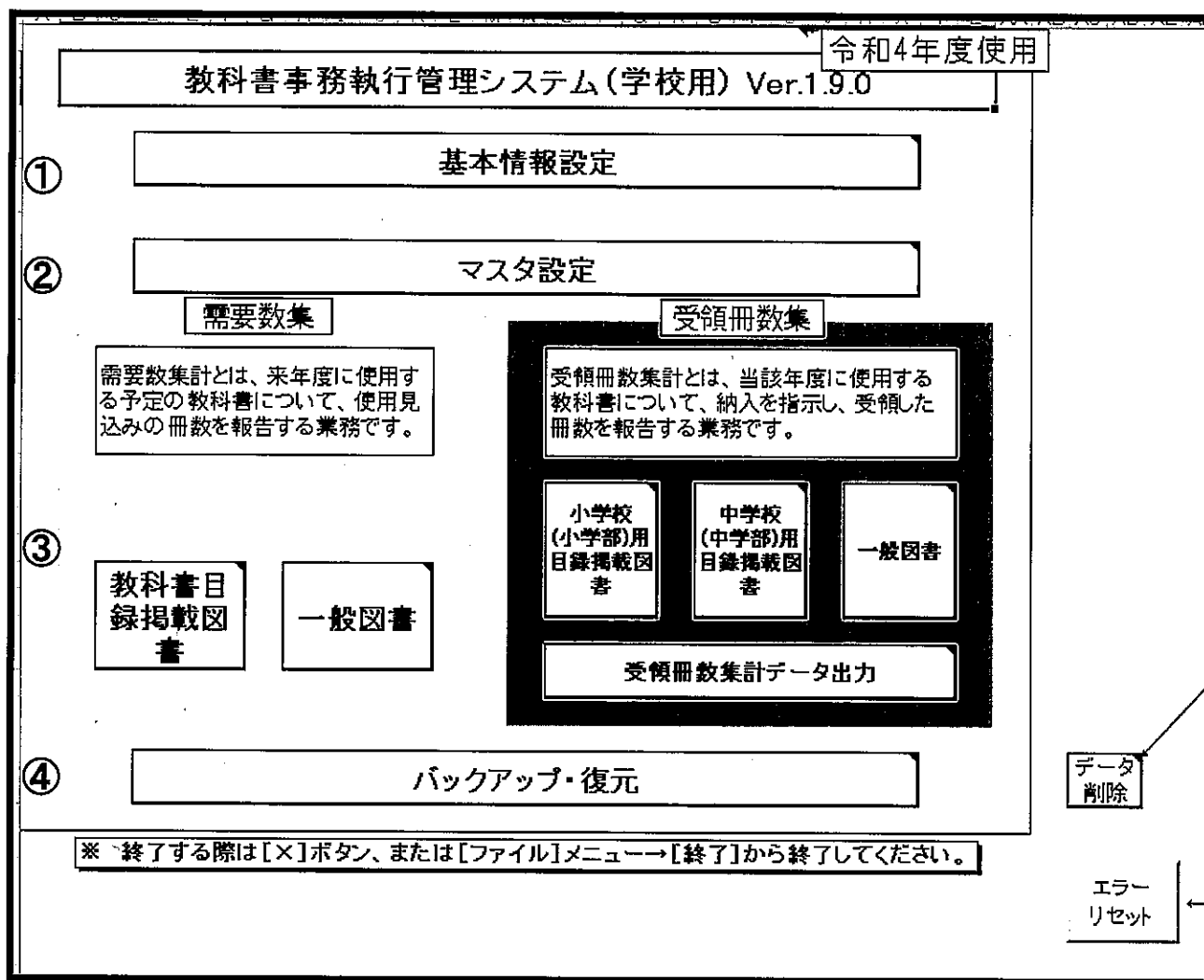


教科書事務執行管理システムについて手引き 【学 校 用】

(令和5年6月9日現在)

この資料は分からなくなった時に御活用下さい。
バージョンアップした場合に修正され、資料と違う
場合についてはご了承下さい。

メインメニュー画面について



① 基本情報設定…教科書の使用年度のほか、学校コードや学校名・住所等基本となる情報を登録。

② マスタ設定…教科書マスタの取込、採択教科書リストの取込、採択教科書の設定(国私立のみ)教科書マスタを確認したい場合は、EXCEL で開かずにアクセサリ内にあるメモ帳で開いて下さい。EXCEL で一度開いて、その状態で保存しないで下さい。「002 東書」が「2 東書」と保存され内容が正しくないものとなってしまいます。

③ 需要数集計業務…来年度に使用する予定の教科書の冊数を登録し、提出データを出力します。

(教科書目録掲載図書)

- ・文部科学省発行の教科書目録に掲載された教科書の需要数を登録します。
- ・登録した需要数データをCSVファイル形式にて出力します。

(一般図書)

- ・図書種別毎に一般図書の需要数を登録します。
- ・登録した需要数データをCSVファイル形式にて出力します。

④ バックアップ・復元…プログラムにて登録した全データのバックアップ・復元を行います。

最新バージョンがリリースされた場合や、障害等に備える為にシステムデータのバックアップを適宜行い、保存する為。

新学期は不具合のお問い合わせが多くありました。原因の多くは年度更新の際、過去のデータを残している学校様でした。本年度の採択集計の際、新たにシステム・マスタをダウンロードし、基本情報設定項目を入力して下さい。どうしても、年度更新(バックアップ・復元)をされたい場合は必ずP42の手順で行って下さい。

メインメニュー①基本情報設定 (学校の情報を登録します。)

基本情報設定

教科書使用年度	<input type="text" value="DL"/> <input type="text" value="6"/> <input type="button" value="呼出し"/>	元号を入力してください 和暦の年を入力してください 呼出しボタンを押すと登録済みの学校コードは都府県	オレンジ:全学校種必須入力の箇所 薄緑:特定の学校種のみ必須入力の箇所
都道府県コード	<input type="text" value="07"/>	採択地区コード	<input type="text" value="01"/>
学校区分コード	<input type="text" value="0001"/>	課程制度コード	<input type="text" value="01"/>
学校名	<input type="text" value="〇〇市立〇〇小学校"/>		
郵便番号	<input type="text" value="000-0000"/>		
設置者区分コード	<input type="text" value="000-000-0000"/>		
特別支援学級	<input checked="" type="checkbox"/> 特別支援学級が置かれている場合はチェックを入れてください		
教科書使用冊数	<input type="button" value="小学校(小学部)用"/> 小学校用は教員用の教科書使用見込み冊数も入力します。 <input type="button" value="中学校(中学部)用"/> この部分は、需要数集計業務でのみ使用します。 <input type="button" value="高等学校用"/>		
年度更新	<input type="button" value="児童生徒名簿"/> この部分は、義務教育諸学校(小・中学校、中等教育学校前期課程、特別支援学校小・中学部、義務教育学校)の受領冊数集計業務でのみ使用します。 <input type="button" value="給与履歴"/>		
児童生徒名簿	<input type="text" value="〇〇書店"/> <input type="text" value="△△ △△"/> <input type="text" value="△△ △△"/>		
給与履歴			
教科書取扱書店名			
校長名			
愛読者名			

注意

学校コード・学校名・採択地区コードの入力は必ず配布された表から正確に入力を行って下さい!! 誤りの場合は不具合やエラーとなる事があります。

- ① 教科書使用年度…DL直後は「4」になっているので、「6」に修正。
- ② 都道府県コード…07:福島県
- ③ 学校コード…配布された「教科書事務執行管理システムに係る学校コード一覧」を基に、該当する学校コード4桁番号を入力
- ④ 学校区分コード…選択された区分によって教科書目録掲載図書需要数集計が振分られます。
 1:小学校、2:中学校、3:高等学校、4:中等教育学校、5:特別支援学校、
 6:高等専門学校、7:義務教育学校
- ⑤ 設置者区分コード:1:国立、2:都道府県立、3:市(区)町村(組合)立、4:私立
- ⑥ 採択地区コード:配布された「使用教科用図書地区コード一覧」を基に、該当する採択地区コード2桁番号を入力。市町村立のみで、国・県・私立は入力しません。

- ⑦学校名…配布された「教科書事務執行管理システムに係る学校コード一覧」を基に、該当する学校名を正確に入力
- ⑧郵便番号・住所・担当者名・電話番号・ファックス番号の順に入力
- ⑨特別支援学級…該当がある場合は忘れずにチェック印を付ける。
- ⑩教科書使用冊数…小学校(小学部)用…児童数・教師用を入力。中学校(中学部)…生徒数のみ入力
[小学校] 教員用は必ず見込み数を入力して下さい。

(小) 児童用・教員用 教科書使用冊数入力							令和6年度使用
児童用 教科書使用冊数							
冊数	第1学年用 120	第2学年用 121	第3学年用 120	第4学年用 119	第5学年用 118	第6学年用 120	児童用冊数計 718
教員用 教科書使用冊数							
冊数	第1学年用 4	第2学年用 4	第3学年用 4	第4学年用 4	第5学年用 4	第6学年用 4	教員用冊数計 24

[中学校] 教員用を入力する事が出来ませんので、直接第2表に手入力

(中) 生徒用 教科書使用冊数入力				令和6年度使用
生徒用 教科書使用冊数				
冊数	第1学年用 120	第2学年用 120	第3学年用 119	冊数計 359

- ⑪児童生徒名簿・給与履歴・教科書取扱書店名・校長名・受領者名
…受領冊数集計時に作成します。**需要数集計時は作成致しません。**
以上を入力又は編集後は、必ず「登録」ボタンをクリックする。忘れると反映されません。

メニューに戻ったら、一度 EXCEL の保存をした方が望ましい。

インメニュー②マスタ設定

令和6年度使用

マスタ設定

年度更新(マスタ入替え)

採択教科書リストの取り込み

戻る

※教科書マスタ取り込み状況

教科書マスタ	取り込み状況	取り込みバージョン
小学校	○	1.23.0
中学校	○	1.23.0
高等学校	○	1.23.0
特別支援学校(小学部)	○	1.23.0
特別支援学校(中学部)	○	1.23.0
一般図書(視覚障害者)	○	1.23.0
一般図書	○	1.23.0
【旧版】小学校	○	1.23.0
【旧版】中学校	○	1.23.0
【旧版】特別支援学校(小学部)	○	1.23.0
【旧版】特別支援学校(中学部)	○	1.23.0

① 年度更新 (マスタ入替え)

教科書情報が収録されたCSVファイル「教科書マスタ」を取込みますが、「需要冊数集計用マスタ」用を常に最新版をHPよりダウンロードして頂き、取込んで下さい。

② 採択教科書リストの取り込み…公立の義務教育諸学校、県立特別支援学校

設置者から配布された採択情報のCSVファイル

(例) 配布ファイル → 設_6年度_001_01_採択教科書配布データ_〇〇市教育委員会

不要ファイル → 設_6年度_001_採択教科書配布データ_〇〇市教育委員会

「設_6年度_001_01_採択教科書配布データ_〇〇市教育委員会」を取り込みます。

※教科書マスタがバージョンアップする毎に、採択リストも取り込む事。

①②共に取込まないと、業務が出来ませんので必ず取込んで下さい。

③ 採教科書の選択…県立・私立学校は設置者用から配布ファイルがありませんので、直接採択して

いる教科書を選択します。教科名・発行者略称・シリーズ名を選択し一括設定で反映。

令和6年度使用

戻る

	小学校	中学校	特別支援学校	一般図書
	教科名称 発行者略称 シリーズ名			
一括設定	書写			
採択教科書 【個別設定】	<div style="display: flex; justify-content: space-between; font-size: small;"> <div>【一括設定】:教科名称 一括設定】ボタンを押すと</div> <div>【一括設定】:教科名称 一括設定】ボタンを押すと</div> <div>【一括設定】:教科名称 一括設定】ボタンを押すと</div> </div>			
採択教科書	書籍コード	教科コード	教科名称	発行者 コード
○	01109	01	国語	002 東書
○	01110	01	国語	002 東書
○	01209	01	国語	002 東書
○	01210	01	国語	002 東書
○	01309	01	国語	002 東書
○	01310	01	国語	002 東書

	書籍番号	書籍名称
○	109	新編 あたらしい こくご 一上
○	110	新編 あたらしい こくご 一下
○	209	新編 新しい国語 二上
○	210	新編 新しい国語 二下
○	309	新編 新しい国語 三上
○	310	新編 新しい国語 三下

メインメニュー③教科書目録掲載図書 需要数集計【検定教科書の場合】

小学校・中学校共通…教科書名まで自動的に反映される場合とリストで選ぶ場合があります。万が一、リストから選択出来ない又は発行者が違う場合は学校用システムでは修正が出来ませんので、「設置者」(教育委員会)へお問い合わせ下さい。

1. 小学校用・特別支援学校(小学部)用(自動的に反映されている場合)

基本情報設定・マスタ設定を行うと下記の通りに反映されます。又、第二表の年度は、基本情報設定の使用年度と連動しておりませんので、必ず手入力(元号と年を入力)します。第1表にも反映します。

採択替えが行われる年度です。児童数は基本情報設定の教科書使用冊数に入力した数字が反映されますので、☆印及び複式学級がある場合は該当学年・種目に直接入力して下さい。万が一、表示されなかった場合は、中学校の手順を参考に、種目→発行者番号をリストより選択し反映します。選択が終了したら、「需要数反映」ボタンをクリックします。並びを整える場合は「ソート」ボタンをクリックします。

◎国語・書写・音楽・英語・道徳の採択替えがある場合

(ア) 2つの発行者を採択しているので下記の通りの手順で行います。

教育委員会からの採択リストで2カ所の発行者がある場合は、自動表示されず空欄になりますので、初めに1発行者をリストより選択します。(東書の国語1年生に色がついておりますが、ソートや需要数反転を行うと人数は反映されます)

市(区)町 村(組合) 立	特別支援学級有無		所在地 福島県〇〇市〇〇町1-1 学校名 〇〇市立〇〇小学校		担当者名 □□ □□						
	無		電話 000-000-0000		FAX 000-000-0000						
種目	発行者の		教科書名 (シリーズ)	需要数							
	番号	略称		第1学年用	第2学年用	第3学年用	第4学年用	第5学年用	第6学年用	計	
国語	002	東書	新編 新しい 国語	児						0	
				教						0	
				計	0	0	0	0	0	0	0
書写	002	東書	新編 新しい 書写	児						0	
				教						0	
				計	0	0	0	0	0	0	0

(イ) 次に2つ目の発行者を選択します。道徳の下の空欄行からリストで異なる採択教科をリストより、国語・書写・音楽・英語・道徳を選択します。選択が終了したら、「ソート」ボタンを押して並び替えを行います。

				令和6年度使用						
戻る	整合性チェック	整合性チェック結果	第1表:印刷	第2表:印刷	需要数反映	ソート				
保健	224	学研	新・みんなの 保健	4	4	8				
英語	002	東書	NEW HORIZON Elementary	124	122	246				
道徳	208	光文	小学道徳ゆた かな心	118	120	238				
				0	0	0	0	118	120	238
				0	0	0	0	0	0	0
				0	0	0	0	0	0	0
				0	0	0	0	0	0	0
				0	0	0	0	0	0	0
				0	0	0	0	0	0	0
				0	0	0	0	0	0	0

「ソート」を行うと、下記の通りに国語から道徳まで並び変わり、基本情報設定の児童数・教員数も反映されます。採択ない学年を一か所づつ「Delete」キーで削除していきます。

種目	発行者の		教科書名 (シリーズ)	需要数							
	番号	略称		第1学年用	第2学年用	第3学年用	第4学年用	第5学年用	第6学年用	計	
国語	002	東書	新編 国語 新しい	見	120	121	120	119	118	120	718
				教	4	4	4	4	4	4	24
				計	124	125	124	123	122	124	742
国語	038	光村	国語	見	120	121	120	119	118	120	718
				教	4	4	4	4	4	4	24
				計	124	125	124	123	122	124	742
書写	002	東書	新編 書写 新しい	見	120	121	120	119	118	120	718
				教	4	4	4	4	4	4	24
				計	124	125	124	123	122	124	742
書写	038	光村	書写	見	120	121	120	119	118	120	718
				教	4	4	4	4	4	4	24
				計	124	125	124	123	122	124	742
				見	120		120	119	118	120	477

国語	002	東書	新編 国語 新しい	見		121		119		120	360
				教		4		4		4	12
				計	0	125	0	123	0	124	372
国語	038	光村	国語	見	120		120		118		358
				教	4		4		4		12
				計	124	0	124	0	122	0	370
書写	002	東書	新編 書写 新しい	見		121		119		120	360
				教		4		4		4	12
				計	0	125	0	123	0	124	372
書写	038	光村	書写	見	120		120		118		358
				教	4		4		4		12
				計	124	0	124	0	122	0	370
				見	120		120		118		477

☆印は①リスト選択、②冊数・学年は手入力をお願いします。

※算数☆☆を採択される際は(1)(2)は同時給与なので、入力を忘れずにお願いします。

特別支援学校用教科書	種目	発行者の		教科書の		教科書名 (分冊ごと)	需要数			使用する児童の学年
		番号	略称	記号	番号		児童用	教員用	計	
	国語	002	東書	国語	C-121	こくご ☆	1	1	2	3年生
	算数	017	教出	算数	C-122	さんすう ☆☆(1)	1	1	2	3年生
	算数	017	教出	算数	▼					
	① リスト選択→				C-121 C-122 C-123 C-124					
							↑②児童生徒用・教師用手入力			

2. 中学校用・特別支援学校（中学部）用（リストで選ぶ場合）

戻る 整合性チェック 整合性チェック結果 第1表

基本情報設定の使用年度と連動しておりませんので、必ず手入力(元号と年を入力)します。第1表にも反映します。

年度

令和 5 年度使用教科書一覧表 中学校(中学部)用

種目	発行者の		教科書名 (シリーズ)	需要数			
	番号	略称		第1学年用	第2学年用	第3学年用	計
国語	038	光村	国語	0	0	0	0
書写	038	光村		0	0	0	0
合計				119	119	358	358

①基本情報設定・マスタ設定を行うと下記の通りに反映されます。万が一、表示されなかった場合は、種目→発行者番号をリストより選択し反映します。

種目	発行者の		教科書名 (シリーズ)	需要数			
	番号	略称		第1学年用	第2学年用	第3学年用	計
国語	038	光村	国語	0	0	0	0
書写	038	光村		0	0	0	0
合計				0	0	0	0

選択が終わったら、「需要数反映」ボタンをクリックします。並びを整える場合は「ソート」ボタンをクリックします。

令和5年度使用

戻る 整合性チェック 整合性チェック結果 第1表:印刷 第2表:印刷 需要数反映 **ソート**

☆印は①リスト選択、②冊数・学年は手入力をお願いします。

中学校の入力画面で下学年の☆印を入力する場合について、下記の通りに選択後下記の通りに「ソート」ボタンで並び替えをします。

特別支援学校用教科書	種目	発行者の		教科書の		教科書名 (分冊ごと)	需要数			使用する生徒の学年
		番号	略称	記号	番号		生徒用	教員用	計	
	国語	002	東書	国語	C-711	国語 ☆☆☆☆	1		1	1年生
	数学	017	教出	数学	C-711	数学 ☆☆☆☆	1		1	1年生
	音楽	002	東書	音楽	C-711	音楽 ☆☆☆☆	1		1	1年生

3. 印刷について

1		①	②	③	④	平成30年度使用	⑥
2	戻る	整合性チェック	整合性チェック結果	第1表:印刷	第2表:印刷	⑤ 需要数反映	フット
3							

①印刷の前に必ず整合性チェックを行います。

②「不整合の項目が見つかりました」とメッセージが表示されましたら「②不整合チェック結果」をクリックし、検出された箇所のコメントに理由を入力します。

コメントについては、該当する理由を入力します。

例) ☆印を採択し該当教科書を減冊している場合。

戻る		整合性チェック結果一覧	
給与対象の学年に需要数が入力されていません。	6年教員	採択変更による	
給与対象の学年に需要数が入力されていません。	5年児童	採択変更による	
給与対象の学年に需要数が入力されていません。	5年教員	採択変更による	
給与対象の学年に需要数が入力されていません。	1年児童	採択変更による	
給与対象の学年に需要数が入力されていません。	1年教員	採択変更による	
給与対象の学年に需要数が入力されていません。	3年児童	採択変更による	
給与対象の学年に需要数が入力されていません。	3年教員	採択変更による	
給与対象の学年に需要数が入力されていません。	5年児童	採択変更による	
給与対象の学年に需要数が入力されていません。	5年教員	採択変更による	
給与対象の学年に需要数が入力されていません。	2年児童	採択変更による	
給与対象の学年に需要数が入力されていません。	2年教員	採択変更による	
給与対象の学年に需要数が入力されていません。	4年児童	採択変更による	
給与対象の学年に需要数が入力されていません。	4年教員	採択変更による	
給与対象の学年に需要数が入力されていません。	6年児童	採択変更による	
給与対象の学年に需要数が入力されていません。	6年教員	採択変更による	
同一学年で需要数が異なる種目があります。	1年児童	☆印採択	
同一学年で需要数が異なる種目があります。	3年児童	☆印採択	
同一学年で需要数が異なる種目があります。	5年児童	☆印採択	

入力を終えたら「戻る」をクリックします。

再度整合性チェックを行わず、「③第1表:印刷」「④第2表:印刷」をクリックし印刷していきます。

間違って「①整合性チェック」を再度クリックしないで下さい。行ってしまった場合は、再度コメントを入力して下さい。

サンプル 第1表 小学校（特別支援学校小学部）用教科書需要票内訳

第1表 年度使用

採択教科書を確認する

第1表 令和6年度使用

発行者の 番号・略称	番号	002	略称	東書	種目名	国語
---------------	----	-----	----	----	-----	----

空欄に注意！
空欄の提出は認められません。

小学校(特別支援学校小学部)用教科書需要票

教科書番号	109	209	309
使用学年	第1学年用	第2学年用	第3学年用
児童用	119		119
教員用	4		4
計	123	0	123
教科書番号	409	509	609
使用学年	第4学年用	第5学年用	第6学年用
児童用		117	
教員用		4	
計	0	121	0

所在地 福島県〇〇市〇〇町1-1

学校名 〇〇市立〇〇小学校

電話 000-000-0000

児童/教員用冊数は適切か確認する

学校情報を確認する

上下の断裁は不要

第1表 令和6年度使用

発行者の 番号・略称	番号	038	略称	光村	種目名	国語
---------------	----	-----	----	----	-----	----

小学校(特別支援学校小学部)用教科書需要票

教科書番号	113	213	313
使用学年	第1学年用	第2学年用	第3学年用
児童用		121	
教員用		4	
計	0	125	0
教科書番号	413	513	613
使用学年	第4学年用	第5学年用	第6学年用
児童用	119		120
教員用	4		4
計	123	0	124

所在地 福島県〇〇市〇〇町1-1

学校名 〇〇市立〇〇小学校

電話 000-000-0000

1/16

30

サンプル 第1表 小学校（特別支援学校小学部）用教科書需要票内訳

採択教科書を確認する

☆印教科書需要の場合

第1表 令和6年度使用

発行者の 番号・略称	番号	002	略称	東書	種目名	国語
---------------	----	-----	----	----	-----	----

小学校(特別支援学校小学部)用教科書需要票

教科書番号	C-121	第2学年用	第3学年用
使用学年	第1学年用		
児童用	1		
教員用			
計	1		
教科書番号	第4学年用	第5学年用	第6学年用
使用学年			
児童用			
教員用			
計			

児童/教員用冊数は適切か確認する

所在地 福島県〇〇市〇〇町1-1

学校名 〇〇市立〇〇小学校

電話 000-00000000

学校情報を確認する

上下の断裁は不要

第1表 令和6年度使用

発行者の 番号・略称	番号	002	略称	東書	種目名	国語
---------------	----	-----	----	----	-----	----

小学校(特別支援学校小学部)用教科書需要票

教科書番号	C-122	第2学年用	第3学年用
使用学年	第1学年用		
児童用	1		
教員用			
計	1		
教科書番号	第4学年用	第5学年用	第6学年用
使用学年			
児童用			
教員用			
計			

※使用学年に関わらず
第1学年に表示

所在地 福島県〇〇市〇〇町1-1

学校名 〇〇市立〇〇小学校

電話 000-000-0000

10/16

31

サンプル 第2表 使用教科書需要票 小学校（特別支援学校小学部）用

□の囲みは、国語・算数・音楽・せいか
つは☆印教科書との関係に留意。

☆印教科書需要の場合

空欄に注意!!
空欄の提出は認め
られません。

特別支援学級の有無を確認

第2表 年度使用教科書

表 令和 6

市(区)町
村(組合)
立

特別支
援学級有無

有

所在地 福島県○○市○○町1-1
学校名 ○○市立○○小学校

担当者名
FAX 00

学校担当者・取次供給
所担当者の押印(私印)

学校情報を確認する

採択教科書を確認する

需要数

教科書	書号	略称	採択教科書(メーカー)	需要数						計	
				第1学年用	第2学年用	第3学年用	第4学年用	第5学年用	第6学年用		
国語	002	東書	新編 新しい 国語	見	119		119		117		355
				教	4		4		4		12
				計	123	0	123	0	121	0	367
国語	038	光村	国語	見		121		119		120	360
				教		4		4		4	12
				計	0	125	0	123	0	124	372
書写	002	東書	新編 新しい 書写	見	120		120		118		358
				教	4		4		4		12
				計	124	0	124	0	122	0	370
書写	038	光村	書写	見		121		119		120	360
				教		4		4		4	12
				計	0	125	0	123	0	124	372
社会	002	東書	新編 新しい 社会	見			119	119	117	120	475
				教			4	4	4	4	16
				計	0	0	123	123	121	124	491
地図	046	帝国	楽しく学ぶ小 学生の地図 帳3・4・5・6年	見			120				120
				教			4				4
				計	0	0	124	0	0	0	124
算数	002	東書	新編 新しい 算数	見	119	121	119	119	117	120	715
				教	4	4	4	4	4	4	24
				計	123	125	123	123	121	124	739
理科	002	東書	新編 新しい 理科	見			119	119	117	120	475
				教			4	4	4	4	16
				計	0	0	123	123	121	124	491
生活	002	東書	新編 新しい 生活	見	119						119
				教	4						4
				計	123	0	0	0	0	0	123
音楽	017	教出	小学音楽 音 楽のおくりも の	見		121		119		120	360
				教		4		4		4	12
				計	0	125	0	123	0	124	372
音楽	027	教芸	小学生の音 楽	見	119		119		117		355
				教	4		4		4		12
				計	123	0	123	0	121	0	367
図工	116	日文	図画工作	見	120		120		118		358
				教	4		4		4		12
				計	124	0	124	0	122	0	370
家庭	009	開隆堂	小学校わた したちの家庭 科	見					117		117
				教					4		4
				計	0	0	0	0	121	0	121
保健	224	学研	新・みんなの 保健	見			120		118		238
				教			4		4		8
				計	0	0	124	0	122	0	246
英語	002	東書	HORIZON Elementary English	見					118		118
				教					4		4
				計	0	0	0	0	122	0	122

サンプル 第2表 使用教科書需要票 小学校（特別支援学校小学部）用

☆印教科書需要の場合

特別支援学級の有無を確認

第2表 令和 6

第2表

年度使用教科

空欄に注意!!
空欄の提出は認められません。

市(区)町 村(組合) 立	特別支援学級有無 有	所在地 福島県○○市○○町1-1 学校名 ○○市立○○小学校	担当者名 <input type="checkbox"/>	学校担当者・取次供給 所担当者の押印(私印)
		電話 000-000-0000	FAX 00	

学校情報を確認する

採択教科書を確認する

需要数

教科書種別	書号	著者	採択教科書名	需要数						計	
				第1学年用	第2学年用	第3学年用	第4学年用	第5学年用	第6学年用		
英語	038	光村	Here We Go!	見						120	120
				教	0	0	0	0	0	4	4
道徳	017	教出	小学道徳 は はたこ明日 へ	見		121		119		120	360
				教	0	4	0	4	0	4	12
道徳	208	光文	小学道徳ゆた かな心	見	120		120		118		358
				教	4		4		4		12
計				見	836	605	1195	833	1292	960	5721
				教	28	20	40	28	44	32	192
総計				計	864	625	1235	861	1336	992	5913

サンプル 第2表 使用教科書需要票 小学校（特別支援学校小学部）用

(2又は3枚目が☆印の場合)

☆印教科書需要の場合

特別支援学級の有無を確認

第2表 令和 6 年度使用教科書一覧表

小学校(小学部)用

市(区)町 村(組合) 立	特別支援学級有無 有	所在地 福島県○○市○○町1-1 学校名 ○○市立○○小学校 電話 000-000-0000	担当者名 FAX 000	<input type="checkbox"/>	学校担当者・取次供給 所担当者の押印(私印)
---------------------	---------------	--	-----------------	--------------------------	---------------------------

採択教科書を確認する

学校情報を確認する

別支援学級	種目	番号	略称	教科書の		教科書名 (分冊ごと)	需要数			使用する児童 の学年
				記号	番号		児童用	教員用	計	
	国語	002	東書	国語	C-121	とくご ☆	1		1	1年生
						とくご ☆☆	1		1	3年生
						とくご ☆☆☆	1		1	5年生
科書	算数	017	教出	算数	C-121	さんすう ☆	1		1	1年生
	算数	017	教出	算数	C-122	さんすう ☆☆(1)	1		1	3年生
	算数	017	教出	算数	C-123	さんすう ☆☆(2)	1		1	3年生
	算数	017	教出	算数	C-124	さんすう ☆☆☆	1		1	5年生
	生活	002	東書	生活	C-121	せいかつ ☆	1	1	2	1年生
	生活	002	東書	生活	C-122	せいかつ ☆☆	1	1	2	3年生
	生活	002	東書	生活	C-123	せいかつ ☆☆☆	1	1	2	5年生
	音楽	002	東書	音楽	C-121	おんがく ☆	1		1	1年生
	音楽	002	東書	音楽	C-122	おんがく ☆☆	1		1	3年生
	音楽	002	東書	音楽	C-123	おんがく ☆☆☆	1		1	5年生

さんすう☆☆(1)と(2)は同時給与
するので入力漏れに注意

学年の入力漏れが無い
か確認

検定教科書との関係に留意する

サンプル 第2表 使用教科書需要票 小学校（特別支援学校小学部）用
 （2枚目が空欄の場合）

特別支援学級の有無を確認
使用教科書一覧表
小学校(小学部)用

市(区)町 村(組合) 立	特別支援 有無	有	所在地 ○○県○○市○○○一丁目 学校名 ○○市立○○小学校	担当者名 □□□ (印) (印)
			電話 000-000-0000	FAX 000-000-0000

学校担当者・取次供給
所担当者の押印(私印)

特別支援 学校用 教科書	種目	発行者の		教科書の		教科書名 (分冊ごと)	児童用	教員用	計	の学年
		番号	略称	記号	番号					

2枚目が空欄の用紙でも、ご提出下さい。

サンプル 第2表 使用教科書需要票 小学校（複式学級）用

特別支援学級の有無を確認

2表 令和 6 年度使用教科書一覧表

小学校(小学部)用

市(区)町 村(組合) 立	特別支援学級有無 有	所在地 福島県○○市○○町1-1 学校名 ○○市立○○小学 電話 000	担当者名 ○	(印) (印)
学校情報を確認する			学校担当者・取次供給 所担当者の押印(私印)	

種目	発行者の		教科書名 (シリーズ)	需要数						計	
	番号	略称		第1学年月	第2学年月	第3学年月	第4学年月	第5学年月	第6学年月		
国語	002	東書	新編 新しい 国語	見	1		3		5		9
				教	1		1		1		3
				計	2	0	4	0	6	0	12
国語	038	光村	国語	見		2		4		6	12
				教	0	1		1		1	3
				計	0	3	0	5	0	7	15
国語	038	光村	新編 新しい 書写	見	1		3		5		9
				教	1		1		1		3
				計	2	0	4	0	6	0	12
書写	038	光村	書写	見		2		4		6	12
				教	0	1		1		1	3
				計	0	3	0	5	0	7	15
社会	002	東書	新編 新しい 社会	見			3	4	5	6	18
				教	0	0	1	1	1	1	4
				計	0	0	4	5	6	7	22
地図	046	帝国	楽しく学ぶ小 学生の地図 帳 3・4・5・6年	見			3				3
				教	0	0	1				1
				計	0	0	4	0	0	0	4
算数	002	東書	新編 新しい 算数	見	1	2	3	4	5	6	21
				教	1	1	1	1	1	1	6
				計	2	3	4	5	6	7	27
理科	000	東書	新編 新しい 理科	見			3	4	5	6	18
				教	0	0	1	1	1	1	4
				計	0	0	4	5	6	7	22
生活	000	東書	小学校わた り庭	見	1						1
				教	1						1
				計	2	0	0	0	0	0	2
音楽	017	教出	小学音楽 音 楽のおくわ の	見		3		7		11	21
				教	0	1		1		1	3
				計	0	4	0	8	0	12	24
音楽	027	教芸	小学生の音 楽	見	0		0		0		0
				教	1	0	1	0	1	0	3
				計	1	0	1	0	1	0	3
図工	116	日文	図画工作	見	3		7		11		21
				教	1		1		1		3
				計	4	0	8	0	12	0	24
家庭科	000	東書	小学校わた り庭	見					5		5
				教	0	0	0	0	1		1
				計	0	0	0	0	6	0	6
英語	002	東書	HORIZON Elementary English	見			3		5		8
				教	0	0	1		1		2
				計	0	0	4	0	6	0	10
英語	002	東書	HORIZON Elementary English	見					11		11
				教	0	0	0	0	1		1
				計	0	0	0	0	12	0	12

A年度・B年度

A/B年度①

サンプル 第2表 使用教科書需要票 小学校（複式学級）用

特別支援学級の有無を確認

表 令和 6 年度使用教科書一覧表

小学校(小学部)用

市(区)町 村(組合) 立	特別支援学級教育制 有	所在地 福島県〇〇市〇〇町1-1 学校名 〇〇市立〇〇小学校 電話 000-0000-0000	担当者名 〇〇〇	印	印
---------------------	----------------	---	-------------	---	---

学校情報を確認する

学校担当者・取次供給
所担当者の押印(私印)

種目	発行者の 番号 略称		教科書名 (シリーズ)	需要数						計	
	第1学年用	第2学年用		第3学年用	第4学年用	第5学年用	第6学年用				
英語	038	光村	Here We Go!	見						11	11
				教						1	1
				計	0	0	0	0	0	12	12
道徳	017	数出	小学道徳 は ばたこう明日 へ	見		3		7		11	21
				教		1		1		1	3
				計	0	4	0	8	0	12	24
道徳	208	光文	小学道徳ゆた かな心	見	3		7		11		21
				教	1		1		1	3	
				計	4	0	8	0	12	0	24
総計				見	10	12	35	34	68	63	222
				教	7	5	10	7	11	8	48
				計	17	17	45	41	79	71	270

採択教科書を確認する

複式学級で A/B 年度の
場合②

A / B 年度 ②

サンプル 第1表 中学校（特別支援学校中学部）用教科書需要票内訳

第1表 令和6年度使用

発行者の 番号・略称	番号	038	略称	光村	種目名	国語
---------------	----	-----	----	----	-----	----

採択教科書を確認する

第1表	年度使用	空欄に注意!! 空欄の提出は認められません。	
中学校(特別支援学校中学部)用教科書			
教科書番号	731	831	
使用学年	2学年用		第3学年用
生徒用	120		119
教員用			
計	120	120	119

所在地 福島県〇〇市〇〇町1-1
 学校名 〇〇市立〇〇中学校
 電話 000-000-0000

学校情報を確認する

上下の断裁は不要

第1表 令和6年度使用

発行者の 番号・略称	番号	002	略称	東書	種目名	書写
---------------	----	-----	----	----	-----	----

中学校(特別支援学校中学部)用教科書需要票

教科書番号	701		
使用学年	第1学年用	第2学年用	第3学年用
生徒用	120		
教員用			
計	120	0	0

所在地 福島県〇〇市〇〇町
 学校名 〇〇市立〇〇中学校
 電話 000-000-0000

生徒/教員用冊数は適切か確認する

サンプル 第1表 中学校（特別支援学校中学部）用教科書需要票内訳

音楽・美術上巻・下巻表記について

第1表 令和6年度使用

発行者の 番号・略称	番号	027	略称	教芸	種目名	音楽
---------------	----	-----	----	----	-----	----

中学校(特別支援学校中学部)用教科書需要票

採択教科書を確認する

教科書番号	702	803	
使用学年	第1学年用	第2学年用	第3学年用
生徒用	120	120	
教員用			
計	120		0

所在地 福島県〇〇市〇〇町1-1
 学校名 〇〇市立〇〇中学校
 電話 000-000-1000

音楽・美術の下巻と道徳のノートについては
 表記されません。
 (受領の際は、上・下、ノートの標記されます。)
 生徒/教員用冊数は適切か確認する

学校情報を確認する

上下の断裁は不要

第1表 令和6年度使用

発行者の 番号・略称	番号	027	略称	教芸	種目名	器楽
---------------	----	-----	----	----	-----	----

中学校(特別支援学校中学部)用教科書需要票

教科書番号	752		
使用学年	第1学年用	第2学年用	第3学年用
生徒用	120		
教員用			
計	120	0	0

所在地 福島県〇〇市〇〇町1-1
 学校名 〇〇市立〇〇中学校
 電話 000-000-0000

サンプル 第2表 使用教科書需要票 中学校（特別支援学校中学部）用

第2表 令和 6

空欄に注意!!
空欄の提出は認められません。

市(区)町 村(組合) 立	特別支援学級有無 有	所在地 福島県〇〇市〇〇町1-1 学校名 〇〇市立〇〇中学校 電話 000-000-0000	担当者名 〇〇 〇〇 〇〇	印	印
---------------------	---------------	--	------------------	---	---

学校情報を確認する
(シリーズ)

学校担当者・取次供給
所担当者の押印(私印)

特別支援学級の有無を確認

採択教科書を確認する

児童/教員用冊数は適切か確認する

種目	特別支援学級の有無	採択教科書	国語	第1学年用	第2学年用	第3学年用	計
国語	〇〇	〇〇	国語	生 120 教 120 計 240	生 120 教 120 計 240	生 119 教 119 計 238	359 0 359
書写	002	東書	新しい書写	生 120 教 120 計 240	生 120 教 0 計 120	生 120 教 0 計 120	120 0 120
社会科			中学生の地理	生 120 教 120 計 240	生 120 教 0 計 120	生 120 教 0 計 120	120 0 120
歴史	002	東書	新しい社会 歴史	生 120 教 120 計 240	生 120 教 0 計 120	生 119 教 119 計 238	120 0 120
公民	002	東書	新しい社会 公民	生 0 教 0 計 0	生 0 教 0 計 0	生 119 教 119 計 238	119 0 119
地図	046	帝国	中学校社会科地図	生 120 教 120 計 240	生 120 教 0 計 120	生 119 教 119 計 238	120 0 120
数学	002	東書	新しい数学	生 120 教 120 計 240	生 120 教 120 計 240	生 119 教 119 計 238	359 0 359
理科	002	東書	新しい科学	生 120 教 120 計 240	生 120 教 120 計 240	生 119 教 119 計 238	359 0 359
音楽	027	教芸	中学生の音楽	生 120 教 120 計 240	生 120 教 120 計 240	生 0 教 0 計 0	240 0 240
器楽	027	教芸	中学生の器楽	生 120 教 120 計 240	生 120 教 120 計 240	生 0 教 0 計 0	120 0 120
美術				生 120 教 120 計 240	生 120 教 120 計 240	生 0 教 0 計 0	240 0 240
保体	002	東書	新しい保健体育	生 120 教 120 計 240	生 120 教 0 計 120	生 0 教 0 計 0	120 0 120
技術	009	開隆堂	技術・家庭 技術分野	生 120 教 120 計 240	生 120 教 0 計 120	生 120 教 0 計 120	120 0 120
家庭	009	開隆堂	技術・家庭 家庭分野	生 120 教 120 計 240	生 120 教 0 計 120	生 120 教 0 計 120	120 0 120
英語	002	東書	NEW HORIZON English Course	生 120 教 120 計 240	生 120 教 120 計 240	生 119 教 119 計 238	359 0 359

種目が収まらず、ページが分かれる場合もあります。提出用紙全てに確認印を押印します。

サンプル 第2表 使用教科書需要票 中学校（特別支援学校中学部）用
(3枚目が☆印の場合)

特別支援学級の有無を確認

表 令和 6 年度使用教科書一覧表

中学校(中学部)用

市(区)町 村(組合) 立	特別支援学級有無	所在地 福島県○○市○○町1-1	担当者名 □□ □□ □□	印	印
	有	学校名 ○○市立○○中学校			
		電話 000-000-0000	学校担当者・取次供給 所担当者の押印(私印)		

特別支援学校用教科書	種目	発行者の		教科書の		教科書名 (分冊ごと)	生徒用	教員用	計	生徒の 学年
		番号	略称	記号	番号					
	国語	002	東書	国語	C-721	国語 ☆☆☆☆	1		1	1年生
	国語	002	東書	国語	C-722	国語 ☆☆☆☆☆	1		1	2年生
	数学	017	教出	数学	C-721	数学 ☆☆☆☆	1		1	1年生
	数学	017	教出	数学	C-722	数学 ☆☆☆☆☆	1		1	2年生
	音楽	002	東書	音楽	C-721	音楽 ☆☆☆☆	1		1	1年生
	音楽	002	東書	音楽	C-722	音楽 ☆☆☆☆☆	1		1	2年生

学年の入力漏れが無い
か確認

サンプル 第2表 使用教科書需要票 中学校（特別支援学校中学部）用

（空欄の場合）

特別支援学級の有無を確認

用教科書一覧表

中学校(中学部)用

市(区)町 村(組合) 立	特別支援学級 有	所在地〇〇県〇〇市〇〇〇一丁目 学校名〇〇市立〇〇中学校 電話 000-000-0000	担当者名 □□ □□ 印 FAX 000-000-0000 印
---------------------	-----------------	--	--

学校担当者・取次供給
所担当者の押印（私印）

特別支援学校用教科書	種目	発行者の		教科書の		教科書名 (分冊ごと)	生徒用	教員用	計	の学年
		番号	略称	記号	番号					

空欄の用紙でも、ご提出下さい。

3. 教科書目録掲載図書 需要数集計【一般図書の場合】

(1) コード付の場合

①一般図書の入力は、発行者コード・図書コードを下記の通りにプルダウンメニューから選択し、発行者名・一般図書名が表示します。

生徒用・教員用・学年については手入力になります。

生徒用については無償（証明金額）扱いになりますが、教員用については有償扱いとなり、予算が必要となりますので、必要数（購入予定数）を入力して下さい。

17-1	チャイルド	001	ぬったりかいたりらくがきBOOK	3		6年生
20-1	童心社	L01	ピーマン村の絵本たち さつまのおいも	3		3年生
01-1	あかね書房					
		A01 A02 A03 A04 B02 B03 E01 E03				

②入力後、発行者コードが番号順になっていない場合。

06-1	楷成社	D08	ハンタンあそぼうよ(8) ハンタンあわぶくぶくぶぶぶ	2		2年生
08-1	くもん出版	D01	ひらがなカード	3		3年生
07-2	金の星社	E01	やさしいからだのえほん1 からだのなかはどうなっているの？	3		6年生
08-2	グランママ	006	ことばえほん	2		2年生
10-4	こぐま社	B05	こぐまちゃんえほん第9巻 しるべまちゃんのはっとけーき	2		4年生

発行者コードの見出しをクリックして並び替えを必ず行って下さい。

[発行者コード]見出しのクリックで、発行者コード・図書コード順に並び替わります。

〇〇支援学校(小)

発行者コード	発行者略称	図書コード	一般図書名	需要数		備考
				生徒用	教員用	
01-1	あかね書房	H01	かばくん・くらしのえほん1 かばくんのいちにち	3		5年生
02-1	岩崎書店	E01	五味太郎のことばとかずの絵本 漢字の絵本	6		3年生・6年生
06-1	楷成社	D08	ハンタンあそぼうよ(8) ハンタンあわぶくぶくぶぶぶ	2		2年生
07-2	金の星社	E01	やさしいからだのえほん1 からだのなかはどうなっているの？	3		6年生
08-1	くもん出版	D01	ひらがなカード	3		3年生
08-2	グランママ	006	ことばえほん	2		2年生
10-4	こぐま社	B05	こぐまちゃんえほん第9巻 しるべまちゃんのはっとけーき	2		4年生

サンプル 一般図書（コード付）需要数一覧表

一般図書(コード付) 需要数一覧表

学校情報を確認する

採択教科書を確認する

〇〇支援学校(小)

発行者	発行者略称	図書コード	一般図書名	需要数		備考
				生徒用	教員用	
01-1	あかね書房	H01	かばくん・くらしのえほん1 かばくんのいちにち	3		5年生
02-1	岩崎書店	E01	五味太郎のことはとかずの絵本 漢字の絵本	6		3・6年生
06-1	借成社	D08	ハンタンあそぼうよ(8) ハンタンあわぶくぶくぶくぶく	2		2年生
07-2	金の星社	E01	やさしいからだのえほん1 からだのなかはどうなっているの？	3		6年生
08-1	くもん出版	D01	ひらがなカード	3		3年生
08-2	グランまま	006	ことばえほん	3		2年生
10-4	こぐま社	547	てんじつきさわるえほん しろくまちゃんのほっとけーき	2		4年生
10-5	小峰書店	C02	くまたんのはじめてシリーズ おいしいおいしい1・2・3	2		6年生
12-2	小学館	C02	ドラえもんちずかん2 せかいちず	3		4年生
12-8	ジュラ	004	プータンどこいくの？	2		3年生
13-2	鈴木出版	A05	知育えほん マークのずかん	3		2・4年生
16-3	大日本絵画	A01	メロディーえほん ICピアノえほん四季のどうようー12か月	4		5年生
16-4	太郎次郎社	C03	子どもがしあげる手づくり絵本 あいうえおあそび上ひらがな50音	3		2年生
17-1	チャイルド	001	ぬったりかいたりらくがきBOOK	2		6年生
20-1	童心社	L01	ピーマン村の絵本たち さつまのおいも	3		3年生

児童/教員用冊数は適切か確認する

一般図書については、取次供給所と引合せ作業は行いませんので、直接教育委員会の方へご提出して下さい。

4. 目録掲載図書（一般図書）提出データ出力

令和5年度使用

教科書目録掲載図書 需要数集計

小学校用・特別支援学校(小学部)用

中学校用・特別支援学校(中学部)用

高等学校用

目録掲載図書提出データ出力

CSV出力確認

目標掲載図書提出データを出力します。よろしいですか?

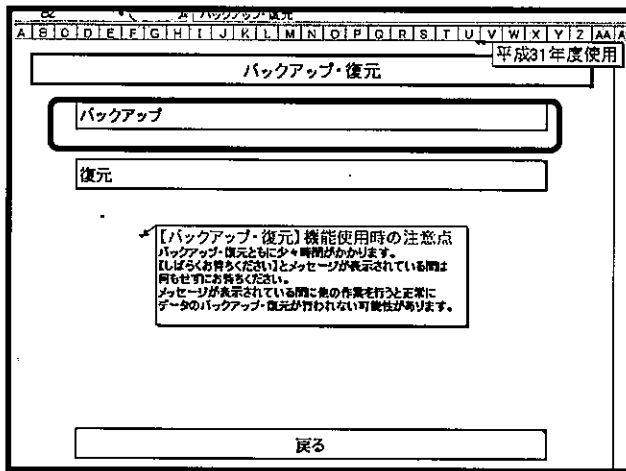
はい(Y) いいえ(N)

戻る

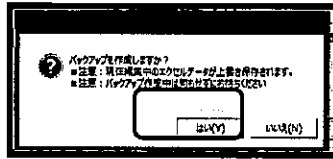
- ① 目録掲載図書（一般図書）提出データ出力からファイルを作成する
- ② CSVファイル「学_6年度_0001_需要提出データ_目録_〇〇市立〇〇小学校」が作成されますので、ファイル場所を指定しファイル名を変更せずそのまま保存を行って下さい。又、内容を確認したい場合は、「メモ帳」機能で開く様にして下さい。万が一エクセルで開いてしまった場合は、「保存」はしないでファイルを閉じて下さい。エクセルで一度開いてから「保存」をしてしまうと、教育委員会でシステムに取り込もうとしても取り込めませんので、ご注意下さい。（※提出データの他に、教科書マスタ・採択リストも同様です。）

メインメニュー④バックアップ・復元

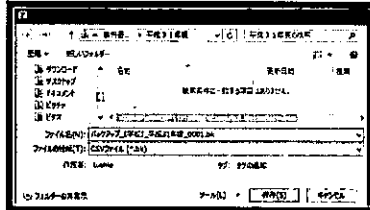
【バックアップの場合】



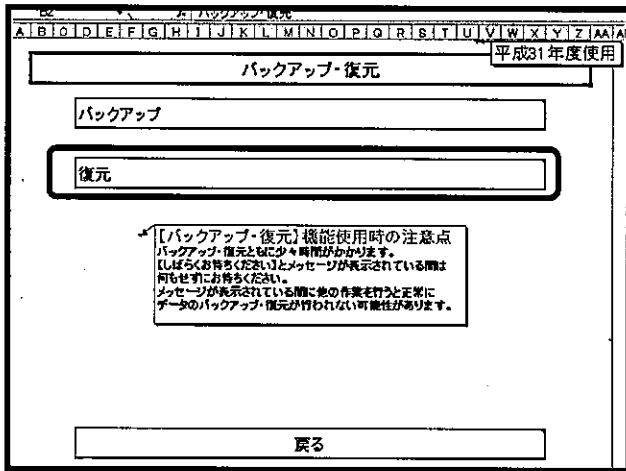
「バックアップ」ボタンをクリックして下さい。
「バックアップの作成」が表示後「はい」をクリックして下さい。



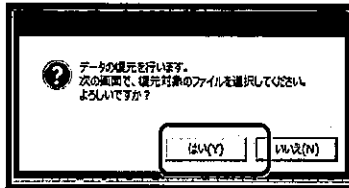
ファイル保存場所を指定し、「保存」ボタンをクリックして下さい。



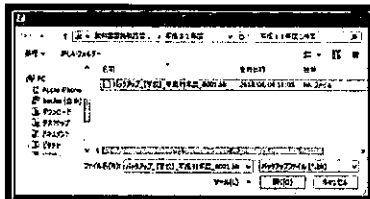
【復元の場合】



「復元」ボタンをクリックして下さい。
「データ復元」が表示されますので、「はい」をクリックし、「データ復元ファイル選択」が表示されます。

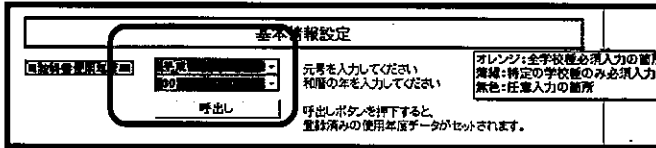


「はい」をクリックして下さい。
ファイル保存場所を指定し、「開く」ボタンをクリックして下さい。

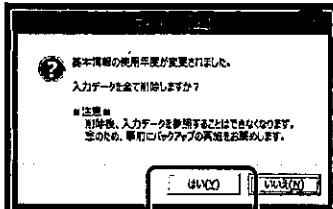


【年度切替を行う】①トップページの「基本情報設定」ボタンをクリック。

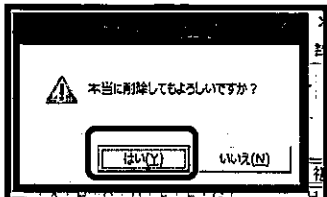
②「教科書使用年度に、需要数報告を行う年度を入力



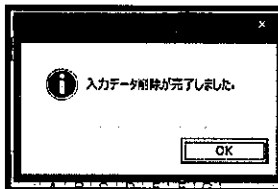
③「データ削除確認」が表示後、「はい」をクリック



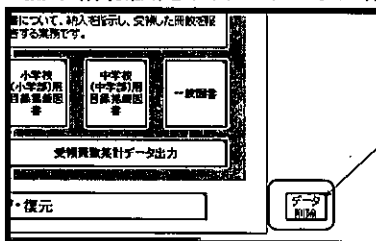
④「データ削除再確認」が表示後、「はい」をクリック



⑤「データ削除完了」が表示後、「OK」をクリック



⑥トップページの「データ削除」ボタンをクリック
基本情報設定以外のデータが削除になります



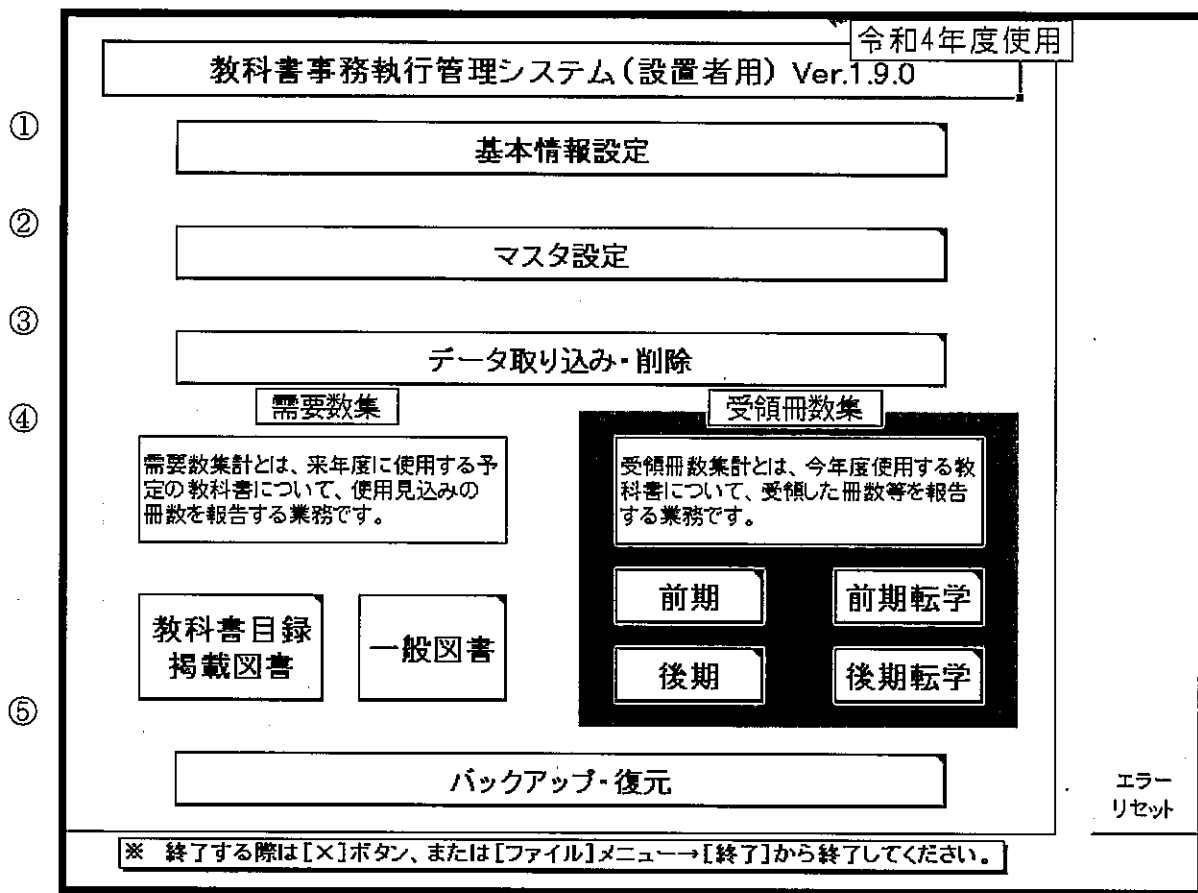
教科書事務執行管理システムについて手引き

【設置者用】

※市町村教育委員会・附属学校園支援室※

この資料は分からなくなった時に御活用下さい。
バージョンアップした場合に修正され、資料と違う
場合についてはご了承下さい。

メインメニュー画面について



- ①基本情報設定…教科書の使用年度の他、都道府県コードや設置者コード・設置者名等
- ②マスタ設定…教科書マスタの取込、採択地区コードの登録、採択教科書の選択、採択教科書配布データ出力、管下の学校リスト管理
教科書マスタをどうしても確認したい場合は、EXCELで開かずにアクセサリ内にあるメモ帳で開いて下さい。EXCELで開いてしまうと「002 東書」「2 東書」とエラーとなってしまいます。
- ③ データ取り込み・削除…学校から提出されたデータを取込んでいきます。
全データ削除、学校別データ削除があります。
- ④需要数集計…取り込みされたデータを集計していきます。
教科書目録掲載図書
- ・文部科学省発行の教科書目録に掲載された教科書の需要数を集計していきます。
 - ・集計された需要数データをCSVファイル形式にて出力します。
- 一般図書
- ・図書種別毎に一般図書の需要数を集計していきます。
 - ・集計された需要数データをCSVファイル形式にて出力します。
- ⑤バックアップ・復元…プログラムにて登録した全データのバックアップ・復元を行います。
以前のシステムとは異なり、何らかの不具合等でシステムが固まって動かなくなりエクセルを再起動の場合に備えてその都度ファイルの保存又バックアップをお取りする事をお勧め致します。

1. 基本情報設定 設置者用(教育委員会) (教委の情報を登録します。)

基本情報設定		
使用年度	令和 6	元号を入力してください 和暦の年を入力してください
都道府県コード	07:福島県	設置者コードは3桁の数字で都道府県が決定します。連絡がなければ前年度と同じです。
設置者コード	001	
設置者名	〇〇市教育委員会	
教科書供給会社名	(株)福島県教科用図書販売所	
戻る		

- ① 教科書使用年度…DL直後は「4」なので、「6」を手入力。
- ② 都道府県コード…07：福島県
- ③ 設置者コード…県教委配布の「令和5年度使用教科用図書採択事務担当者会議資料」の「令和5年度使用教科用図書地区コード一覧」より3ケタの市町村コードになります。
- ④ 設置者名…市町村教育委員会・福島大学 等
- ⑤教科書供給会社名…需要集計の際は使用致しません。受領集計のみとなります。
県内を取り纏めている「(株)福島県教科用図書販売所」になります。

・2. マスタ設定

令和6年度使用

マスタ設定

① 年度更新(マスタ入替え)

② 採択地区コードの登録

③ 採択教科書の選択

④ 採択教科書配布データ出力

⑤ 管下の学校リスト管理

※ 教科書マスタ取り込み状況

教科書マスタ	取り込み状況	取り込みバージョン
小学校	○	1.23.0
中学校	○	1.23.0
高等学校	○	1.23.0
特別支援学校(小学部)	○	1.23.0
特別支援学校(中学部)	○	1.23.0
一般図書(視覚障害者)	○	1.23.0
一般図書	○	1.23.0
【旧版】小学校	○	1.23.0
【旧版】中学校	○	1.23.0
【旧版】特別支援学校(小学部)	○	1.23.0
【旧版】特別支援学校(中学部)	○	1.23.0

戻る

①年度更新 (マスタ入替え)

教科書情報が収録されたCSVファイル「教科書マスタ」を取込みますが、マスタは2個存在しておりますので、「需要冊数集計用マスタ」を取込んで下さい。

常に最新版をHPよりダウンロードして頂き、取込んで下さい。

Ministry of Education, Culture, Sports, Science and Technology
文部科学省

教科書事務執行管理システムのダウンロード

このプログラムは、教科書の需要数及び愛読冊数集計業務を行うものです。リンクをクリックして、各ファイルをダウンロードしてください。

バージョンごとの変更内容については更新履歴を参照してください。

※Ver1.1.0以降のバックアップデータを、最新のバージョンのシステムで復元することができます。
 ※システム本体・マスタ・マニュアルは、右クリックしてダウンロードしてから、読んで確認してください。特にマスタファイルについては、左クリックして1度開いた後に存在した場合は、システムに取り込む際に誤りを取り込まれなくなる可能性がありますので、様にご注意ください。
 (Internet Explorerの場合、右クリックして「対象をファイルに保存」を選択)

区分	システム本体	令和5年度 愛読冊数集計用 マスタ	令和6年度 需要数集計用 マスタ	マニュアル
学校用 更新履歴	Ver.1.9.0.25.0.MB 令和4年2月1日	Ver.1.22.0.451.KB 令和5年2月1日	Ver.1.23.0.432.KB 令和5年6月1日	マニュアル ダウンロード
設置審用 更新履歴	Ver.1.9.0.11.8.MB 令和4年2月1日	Ver.1.22.0.451.KB 令和5年2月1日	Ver.1.23.0.432.KB 令和5年6月1日	
都道府県用 更新履歴	Ver.1.12.0.11.7.MB 令和4年2月1日	Ver.1.22.0.451.KB 令和5年2月1日	Ver.1.23.0.432.KB 令和5年6月1日	

FAQが閲覧されているヘルプデスクサイトはこちら
 (教科書マスタをCSV形式でダウンロードできない場合もこちら)

前のページへ戻る

Copyright © 2013 Mezt All Rights Reserved.

② 採択地区コードの登録

戻る		令和6年度使用	
採択地区コード	採択地区名		
01	□□		
2桁の半角数字を入力してください。			

採択地区コードについては地区コード一覧の「採択地区コード」「採択地区」を入力して下さい。誤ってしまいますと、学校では取込む事が出来なくなりますので御注意下さい。

③ 採択教科書の選択

・採択地区コード・採択地区名の始めは「無し」の状態となっておりますので、「②採択地区コードの登録」で入力した、採択地区コードを選んで下さい。

※小学校・中学校、両方採択地区コードを選択する必要があります。

※学校用で教科書が反映されない場合、設置者用で「無し」になっている場合が多いので注意!! (特に中学校を忘れる事が多いようです。)

戻る		採択教科書の設定を行う採択地区	採択地区コード	採択地区名	令和6年度使用		
			無し				
小学校	中学校		01	特別支援学校	一般図書		
一括設定		教科名称	発行者略称	シリーズ名			
採択教科書	【一括設定】:教科名称、発行者名称、シリーズ名を選択し【一括設定】ボタンを押すと、それに対応した採択教科書が選択						
採択教科書	書籍コード	教科コード	教科名称	発行者コード	発行者略称	書籍番号	書籍名称
	01109	01	国語	002	東書	109	新編 あたらしい こくご 一上
	01110	01	国語	002	東書	110	新編 あたらしい こくご 一下
	01209	01	国語	002	東書	209	新編 新しい国語 二上
	01210	01	国語	002	東書	210	新編 新しい国語 二下
	01309	01	国語	002	東書	309	新編 新しい国語 三上
	01310	01	国語	002	東書	310	新編 新しい国語 三下
	01409	01	国語	002	東書	409	新編 新しい国語 四上
	01410	01	国語	002	東書	410	新編 新しい国語 四下
	01509	01	国語	002	東書	509	新編 新しい国語 五
	01609	01	国語	002	東書	609	新編 新しい国語 六

採択地区コードが小学校・中学校共に表示されているかを確認後、採択教科書を選んで下さい。

戻る		採択教科書の設定を行う採択地区	採択地区コード	採択地区名	令和6年度使用		
			01	□			
小学校	中学校			特別支援学校	一般図書		
一括設定		教科名称	発行者略称	シリーズ名			
採択教科書	【一括設定】:教科名称、発行者名称、シリーズ名を選択し【一括設定】ボタンを押すと、それに対応した採択教科書が選択						
採択教科書	書籍コード	教科コード	教科名称	発行者コード	発行者略称	書籍番号	

・教科名称、発行者名称、シリーズ名とプルダウンで選び、一括設定ボタンをクリックすると選んだ箇所に「○」が付きます。全教科を選択します。

戻る		採択教科書の設定を行う採択地区	採択地区コード 01	採択地区名 □□	令和6年度使用		
小学校	中学校	特別支援学校	一般図書				
一括設定		教科名称 国語	発行者略称 東書	シリーズ名 新編 新しい国語			
採択教科書 (印刷版)	【一括設定】:教科名称、発行者名称、シリーズ名を選択し【一括設定】ボタンを押すと、それに対応した採択教科書が選択						
採択教科書	書籍コード	教科コード	教科名称	発行者コード	発行者略称	書籍番号	書籍名称
○	01109	01	国語	002	東書	109	新編 あたらしい こくご 一上
○	01110	01	国語	002	東書	110	新編 あたらしい こくご 一下
○	01209	01	国語	002	東書	209	新編 新しい国語 二上
○	01210	01	国語	002	東書	210	新編 新しい国語 二下
○	01309	01	国語	002	東書	309	新編 新しい国語 三上
○	01310	01	国語	002	東書	310	新編 新しい国語 三下
○	01409	01	国語	002	東書	409	新編 新しい国語 四上
○	01410	01	国語	002	東書	410	新編 新しい国語 四下
○	01509	01	国語	002	東書	509	新編 新しい国語 五上
○	01609	01	国語	002	東書	609	新編 新しい国語 六上
	01111	01	国語	017	教出	111	ひろがることば しょうかくこくご 一上
	01112	01	国語	017	教出	112	ひろがることば しょうかくこくご 一下
	01211	01	国語	017	教出	211	ひろがることば 小学国語 二上
	01212	01	国語	017	教出	212	ひろがることば 小学国語 二下
	01311	01	国語	017	教出	311	ひろがることば 小学国語 三上
	01312	01	国語	017	教出	312	ひろがることば 小学国語 三下

④採択教科書配布データ出力

設置者(市町村教育委員会)が配布する「採択教科書配布データ」をシステムで作成し出力した場合、各学校へ配布するファイル名は必ず「採択地区コード」の付されたファイル下記を配布する事。

(例) 配布ファイル→ 設_6年度_001_01_採択教科書配布データ_〇〇市教育委員会
 不要ファイル→ 設_6年度_001_採択教科書配布データ_〇〇市教育委員会

⑤ 管下の学校リスト管理について

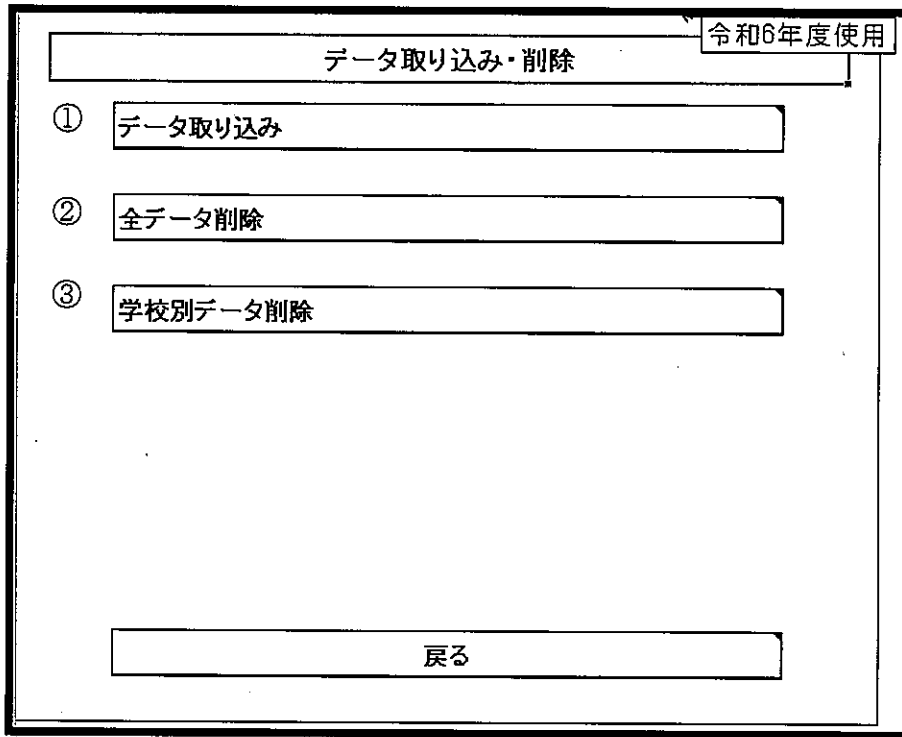
戻る		「学校コード」「学校名」の登録を行う採択地区コードを選択します。		選択した「採択地区コード」に対し、画面上で設定した「学校コード」「学校名」を保存します。※保存せず「採択地区コード」を切り替えると、画面上で設定した内容は破棄されます。			
採択地区コード	採択地区名	保存		取り込み状況 (○:取り込み済)			
				必要			
学校コード	学校名	教科用目録掲載図書	一般図書	前期	前期	前期	前期
0001	〇〇市立〇〇小学校	○					
2001	〇〇市立〇〇中学校						

採択地区コード・採択地区名の始めは「無し」の状態となっておりますので、「②採択地区コードの登録」で入力した、採択地区コードを選んで下さい。

学校コード・学校名については、福島県教育委員会資料「教科用図書採択事務担当者会議要項」でご確認頂き作成して下さい。

※入力を終わったら必ず最後に「保存」ボタンをクリックして下さい。この「保存」ボタンはシステム内に保存するので、最後に EXCEL での「保存」は必要となります。

3. データ取り込み・削除

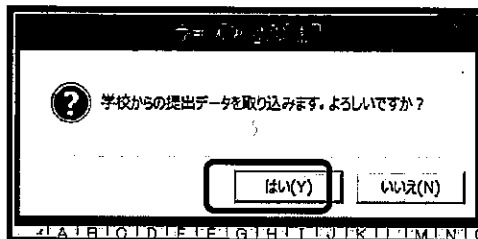


① データの取り込み…学校から提出データファイル

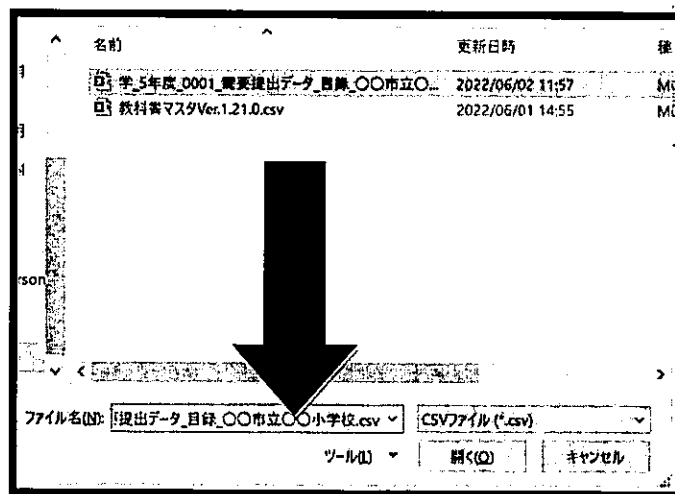
「学_6年度_0001_需要提出データ_目録_〇〇市立〇〇小学校.csv」を取込みます。

②全データ削除、③学校別データ削除については、取込んだデータを削除する機能です。

1) メニューより「データの取り込み」ボタンをクリックすると確認メニューが出ますので、「はい」をクリックします。



2) 取込むファイルを選択していきます。



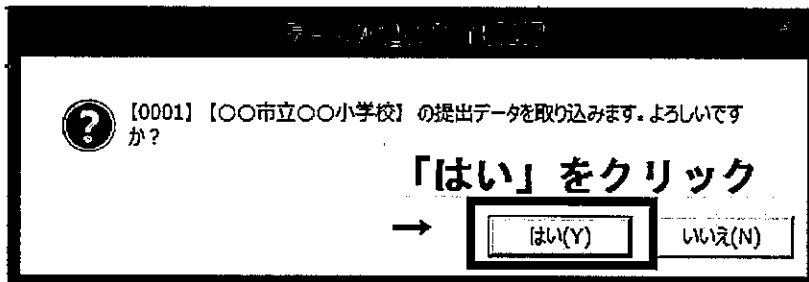
①該当ファイル名をクリックし、「ファイル名」に反映させます。

この時にファイル名は学校から提出された下記のファイル名を取込みます。

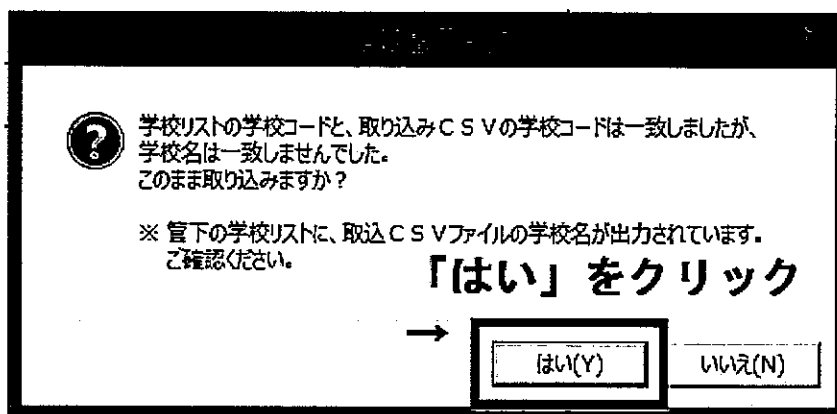
「学_6年度_0001_需要提出データ_目録_〇〇市立〇〇小学校.csv」

②「開く」をクリックします。

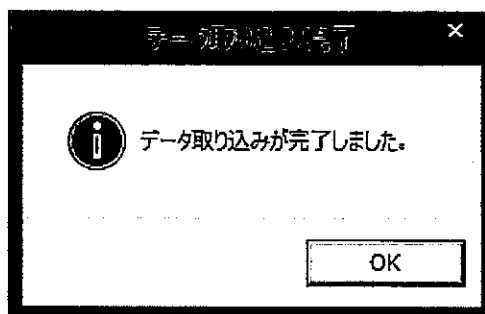
3) データ取り込みファイル確認を行い「はい」をクリックします。



4) 学校名が不一致でも下記のメッセージが表示されますので、取込んだ後に確認を致します。



5) 取込みが完了します。



6) 取込んだ後、「マスタ設定」→「管下の学校リストの管理」より確認をする。

<input type="button" value="戻る"/>		「学校コード」「学校名」の登録を行う採択地区コードを選択します。 ※選択後、保存済みの「学校コード」「学校名」が表示されます。		選択した「採択地区コード」に対し、画面上で設定した「学校コード」「学校名」を保存します。※保存せず「採択地区コード」を切り替えると、画面上で設定した内容は破棄されます。		
採択地区コード	採択地区名	<input type="button" value="保存"/>		取り込み状況		
01	□□			需要		
学校コード	学校名	教科用目録 掲載図書	一般図書	前期		
0001	〇〇市〇〇小学校	○				

4. 需要数集計…取り込みされたデータを集計していきます。

令和5年度使用

教科書事務執行管理システム(設置者用) Ver.1.9.0

基本情報設定

マスタ設定

データ取り込み・削除

需要数集

需要数集計とは、来年度に使用する予定の教科書について、使用見込みの冊数を報告する業務です。

教科書目録掲載図書

一般図書

受領冊数集

受領冊数集計とは、今年度使用する教科書について、受領した冊数を報告する業務です。

前期

前期転学

後期

後期転学

バックアップ・復元

エラーリセット

終了する際は[×]ボタン、または[ファイル]メニュー→[終了]から終了してください。

教科書目録掲載図書

及び一般図書

令和5年度使用

教科書目録掲載図書 需要数集計

小学校用・特別支援学校(小学部)用

中学校用・特別支援学校(中学部)用

高等学校用

目録掲載図書提出データ出力

戻る

令和5年度使用

一般図書 需要数集計

一般図書(コード付)需要数一覧表作成

一般図書(コード外)需要数一覧表作成

一般図書(特別支援学校視覚障害者用)需要数一覧表作成

一般図書提出データ出力

戻る

小学校用・特別支援学校(小学校)用及び中学校用・特別支援学校(中学校)用

戻る 第2表印刷 学校別内訳表示

採択地区コード 01 第2表 令和5 年度使用教科書一覧表

設置者名 01 市教育委員会

基本情報設定の使用年度と連動してありませんので、必ず手入力(元号と年を分けて入力)します。

採択地区コード 01 第2表 令和5 年度使用教科書一覧表 小学校(小学部)用

書号	002	東書	120	121	120	119	118	120	118
冊数	0	0	0	0	0	0	0	0	0
冊数	120	121	120	119	118	120	118	120	118

採択地区コード 01 第2表 令和5 年度使用教科書一覧表 小学校(小学部)用

取り込みをした学校分の集計表(第2表)が表示されます。ここでは学校別内訳表も表示する事が可能になります。集計数が合いましたら、「第2表」印刷で提出用用紙を印刷致します。

サンプル 市町村教育委員会用 需要数一覧表①

採択地区コード
01

第2表 令和 6 年度使用教科書一覧表

第2表 年度使用教科書一覧表

空欄に注意!!
空欄の提出は認められません。

設置者名 ○○市教育委員会

種目	発行者の		教科書名 (シリーズ)	需要数							
	番号	略称		第1学年用	第2学年用	第3学年用	第4学年用	第5学年用	第6学年用	計	
国語	002	東書	新編 新しい 国語	児	119	0	119	0	117	0	355
				教	4	0	4	0	4	0	12
				計	123	0	123	0	121	0	367
国語	038	光村	国語	児	0	121	0	119	0	120	360
				教	0	4	0	4	0	4	12
				計	0	125	0	123	0	124	372
書写	002	東書	新編 新しい 書写	児	120	0	120	0	118	0	358
				教	4	0	4	0	4	0	12
				計	124	0	124	0	122	0	370
書写	038	光村	書写	児	0	121	0	119	0	120	360
				教	0	4	0	4	0	4	12
				計	0	125	0	123	0	124	372
社会	002	東書	新編 新しい 社会	児	0	0	119	119	117	120	475
				教	0	0	4	4	4	4	16
				計	0	0	123	123	121	124	491
地図	046	帝国	楽しく学ぶ小 学生の地図 帳 3・4・5・6年	児	0	0	120	0	0	0	120
				教	0	0	4	0	0	0	4
				計	0	0	124	0	0	0	124
算数	002	東書	新編 新しい 算数	児	119	121	119	119	117	120	715
				教	4	4	4	4	4	4	24
				計	123	125	123	123	121	124	739
理科	002	東書	新編 新しい 理科	児	0	0	119	119	117	120	475
				教	0	0	4	4	4	4	16
				計	0	0	123	123	121	124	491
生活	002	東書	新編 新しい 生活	児	119	0	0	0	0	0	119
				教	4	0	0	0	0	0	4
				計	123	0	0	0	0	0	123
音楽	017	教出	小学音楽 音 楽のおくりも の	児	0	121	0	119	0	120	360
				教	0	4	0	4	0	4	12
				計	0	125	0	123	0	124	372
音楽	027	教芸	小学生の音 楽	児	119	0	119	0	117	0	355
				教	4	0	4	0	4	0	12
				計	123	0	123	0	121	0	367
図工	116	日文	図画工作	児	120	0	120	0	118	0	358
				教	4	0	4	0	4	0	12
				計	124	0	124	0	122	0	370
家庭	009	開隆堂	小学校 わた したちの家庭 科	児	0	0	0	0	117	0	117
				教	0	0	0	0	4	0	4
				計	0	0	0	0	121	0	121
保健	224	学研	新・みんなの 保健	児	0	0	120	0	118	0	238
				教	0	0	4	0	4	0	8
				計	0	0	124	0	122	0	246
英語	002	東書	NEW HORIZON Elementary	児	0	0	0	0	118	0	118
				教	0	0	0	0	4	0	4
				計	0	0	0	0	122	0	122
英語	038	光村	Here We Go!	児	0	0	0	0	0	120	120
				教	0	0	0	0	0	4	4
				計	0	0	0	0	0	124	124

サンプル 市町村教育委員会用 需要数一覧表②

採択地区コード 01 第2表 令和 6 年度使用教科書一覧表

第2表 年度使用教科書一覧表

空欄に注意!!
空欄の提出は認められません。

設置者名 〇〇市教育委員会

種目	発行者の		教科書名 (シリーズ)	需要数						計	
	番号	略称		第1学年用	第2学年用	第3学年用	第4学年用	第5学年用	第6学年用		
道徳	017	教出	小学道徳は はたこう明日へ	児	0	121	0	119	0	120	360
				教	0	4	0	4	0	4	12
				計	0	125	0	123	0	124	372
道徳	208	光文	小学道徳ゆた かな心	児	120	0	120	0	118	0	358
				教	4	0	4	0	4	0	12
				計	124	0	124	0	122	0	370
総計				児	836	605	1195	833	1292	960	5721
				教	28	20	40	28	44	32	192
				計	864	625	1235	861	1336	992	5913

サンプル 市町村教育委員会用 需要数一覧表

採択地区コード
01

第2表 令和 6 年度使用教科書一覧表

小学校(小学部)用

設置者名 〇〇市教育委員会

特別支援学校用教科書	種目	発行者の		教科書の		教科書名 (分冊ごと)	需要数			使用する 児童の 学年
		番号	略称	記号	番号		児童用	教員用	計	
	国語	002	東書	国語	C-121	こくご ☆	1	0	1	
	国語	002	東書	国語	C-122	こくご ☆☆	1	0	1	
	国語	002	東書	国語	C-123	こくご ☆☆☆	1	0	1	
	算数	017	教出	算数	C-121	さんすう ☆	1	0	1	
	算数	017	教出	算数	C-122	さんすう ☆☆(1)	1	0	1	
	算数	017	教出	算数	C-123	さんすう ☆☆(2)	1	0	1	
	算数	017	教出	算数	C-124	さんすう ☆☆☆	1	0	1	
	生活	002	東書	生活	C-121	せいかつ ☆	1	1	2	
	生活	002	東書	生活	C-122	せいかつ ☆☆	1	1	2	
	生活	002	東書	生活	C-123	せいかつ ☆☆☆	1	1	2	
	音楽	002	東書	音楽	C-121	おんがく ☆	1	0	1	
	音楽	002	東書	音楽	C-122	おんがく ☆☆	1	0	1	
	音楽	002	東書	音楽	C-123	おんがく ☆☆☆	1	0	1	

サンプル 市町村教育委員会用 需要数一覧表

(発行者毎に印刷されます。)

一般図書(コード付) 需要数一覧表

〇〇市教育委員会

発行者番号	01-1
発行者名	株式会社 あかね書房
住 所	TEL

一般図書名	図書コード	需要数		備考
		児童用	教員用	
かぼくん・くらしのえほん1 かぼくんのいちにち	H01	3	0	

一般図書(コード付) 需要数一覧表

〇〇市教育委員会

発行者番号	02-1
発行者名	株式会社 岩崎書店
住 所	TEL

一般図書名	図書コード	需要数		備考
		児童用	教員用	
五味太郎のことばとかずの絵本 漢字の絵本	E01	6	0	

一般図書(コード付) 需要数一覧表

〇〇市教育委員会

発行者番号	06-1
発行者名	株式会社 偕成社
住 所	TEL

一般図書名	図書コード	需要数		備考
		児童用	教員用	
ナンタンあそぼうよ(8) ナンタンあわぶくぶくぶぶぶ う	D08	2	0	

【目録掲載図書提出データ出力から提出データを作成】

令和5年度使用

教科書目録掲載図書 需要数集計

小学校用・特別支援学校(小学部)用

中学校用・特別支援学校(中学部)用

高等学校用

目録掲載図書提出データ出力

CSV出力確認

目録掲載図書提出データを出力します。よろしいですか?

はい(Y) いいえ(N)

戻る

ファイル名は表示されますので、そのまま保存します。

「設_6年度_需要提出データ_目録_〇〇市教育委員会」

教育事務所様へ提出する書類

管内の学校用第2表・学校を取込んで集計し纏めた「第2表」・及び提出データ

CSVファイル「**設_6年度_需要提出データ_目録_〇〇市教育委員会**」が作成されますので、ファイル場所を指定しファイル名を変更せずそのまま保存を行って下さい。又、内容を確認したい場合は、「メモ帳」機能で開く様にして下さい。万が一エクセルで開いてしまった場合は、「保存」はしないでファイルを閉じて下さい。エクセルで一度開いてから「保存」をしてしまうと、教育委員会でシステムに取り込もうとしても取り込めませんので、ご注意下さい。(※提出データの他に、教科書マスタ・採択リストも同様です。)

※※ よくあるお問い合わせ ※※

Q1) 第2表に反映されない(リストが選べない)。(学校用)

教育委員会からの採択リストファイルが取り込めない。(学校用)

A 1) ①教科書マスタ、②採択リストを取込んで下さい。又、取り込む際は①から②の順です。
又、新しい教科書マスタを取込んだ際は、必ず採択リストも取込んで下さい。

A 2) 学校用システムに教科書マスタを取込む際に、教科書マスタを教科書事務執行管理システムのホームページからダウンロードする際、ファイルを一度開いてから保存している。
⇒再度、教科書マスタを教科書事務執行管理システムのホームページからダウンロードする。
その時に、ファイルを開いてから保存するのではなく、右クリックで名前を付けて保存を選択する。

A 3) 教育委員会からの採択リストファイルを一度開いてから、保存している。
⇒A 1 同様に開いてから保存するのではなく、右クリックで名前を付けて保存を選択する。

A 4) 中学校の場合、教育委員会からの採択リストファイルに小学校は入っているが、中学校は入っていない事もあるので、一度開いて頂き中学校に採択リストが入っているか確認。入っていない場合は、教育委員会に説明し再度作成し直して頂き、再度採択リストファイルを送って頂く。

Q2) 教科書事務執行管理システムで、ボタンをクリックしても反応が無い。(学校用・設置者用)

A 1) マクロを使用してプログラムを構築しているので、マクロが有効になっていない。資料のP 19を参考に設定してから、ダウンロードしたファイルを削除して、再度教科書事務執行管理システムのホームページからダウンロードして下さい。

Q3) 第2表の冊数が違う。(学校用)

A 1) 新しい教科書事務執行管理システムを構築していれば、発生しない事例ですが、バックアップ・復元又は、令和5年度のコピー・ペーストをしている場合は、令和5年度のデータが残っていると思われます。
今後の為に、新しい教科書事務執行管理システムを使用して下さい。

Q4) 学校からの提出データファイルが取り込めない(設置者用)

A 1) 教科書マスタを取込む際に、教科書マスタを教科書事務執行管理システムのホームページからダウンロードする際、ファイルを一度開いてから保存している。
⇒再度、教科書マスタを教科書事務執行管理システムのホームページからダウンロードする。
その時に、ファイルを開いてから保存するのではなく、右クリックで名前を付けて保存を選択する。

Q5) 提出データファイル(採択リストファイル)を確認したい。(学校用・設置者用)

A 1) Windows のアクセサリの中に「メモ帳」機能がありますので、「メモ帳」からテキスト形式で開いて下さい。

Q6) 令和5年度をそのまま令和6年度に使用してしまい、令和5年度のシステムが無い。(学校用・設置者用)

A 1) どうする事も出来ないなので、教科書事務執行管理システムのホームページから、システムと令和5年度用の教科書マスタをダウンロードして、初めから行って下さい。その際、報告は完了しているが、システムを運用する為に令和5年度の需要数集計、前期用の納入(返付)指示書と給与名簿を再度作成しないと、後期用・転学用を継続して運用する事が出来ない。

Q7) 第1表と第2表を取次供給所や教育委員会へ提出後に転入生がある。(学校用・設置者用)

A 1) 第1表と第2表を取次供給所や教育委員会へ提出後の訂正は必要ありません。翌年の初回の納入指示書に含んで下さい。

Q8) 複式学級で生活・図画工作の改訂前の旧版の教科書を使用したい。(学校用・設置者用)

A 1) 必ず教育委員会へご確認下さい。

※最後に、この資料の他に動画もご用意しておりますので、合わせてご活用下さい。

<http://www.fukukyohan.co.jp/>

株式会社 福島県教科用図書販売所

TEL: 024-522-3156
〒960-8103 福島県福島市舟場町1-27

トップページ 教科書等 LINK お問い合わせ 会社概要 注文書ダウンロード 求人募集

教科書等

教科書が届くまで 購入方法 採択一覧表 取次店一覧 説明資料 お知らせ Q&A

教科書が届くまで

資料
平成18年3月 「教科書制度の概要」 文部科学省初等中等教育局

(株) 福島県教科用図書販売所

教科書需要数集計事務説明資料ダウンロード(zip)

パスワード付きリンク - 個人... - X

about:blank

パスワードを入力してください。

..... OK

パスワード：3156
ダウンロードして頂き、基本はダウンロードフォルダから圧縮ファイルを解凍して下さい。