

H26:平成26年4月～平成26年9月契約分
H25:平成25年4月～平成25年9月契約分

4 工種別

工種	件数		合計金額(円)		平均落札率(%)			平均入札参加者数(者)		
	H26	H25	H26	H25	H26	H25	増減	H26	H25	増減
一般土木工事	447	369	67,954,532,552	32,665,565,625	96.45	95.44	1.01	3.98	3.82	0.16
舗装工事	145	143	5,236,159,032	4,501,204,365	93.43	92.05	1.38	5.63	5.78	△0.15
建築工事	64	59	12,474,873,720	6,380,130,750	97.11	95.59	1.52	2.20	3.36	△1.15
電気設備工事	62	57	4,587,654,240	2,201,707,200	94.17	91.36	2.81	3.69	6.51	△2.82
暖冷房衛生設備工事	40	31	3,301,041,600	1,053,038,700	97.50	94.75	2.75	3.35	4.52	△1.17
鋼橋上部工事	5	8	1,081,080,000	317,415,000	89.63	91.10	△1.47	2.80	3.13	△0.33
PC橋上部工事	6	5	273,618,000	242,088,000	92.05	91.38	0.67	3.17	7.20	△4.03
しゅんせつ工事	4		301,320,000		98.09		98.09	3.75		3.75
塗装工事	19	21	176,112,684	265,774,640	91.65	88.90	2.75	12.84	10.67	2.17
法面処理工事	46	42	1,684,882,080	1,499,872,815	94.88	93.31	1.57	3.00	3.95	△0.95
上・下水道工事	5	3	262,116,000	396,375,000	98.14	98.81	△0.67	2.40	3.33	△0.93
清掃施設工事										
消雪工事	10	11	363,420,000	351,792,000	97.12	95.86	1.26	1.70	2.36	△0.66
機械設備工事	24	20	1,243,155,600	956,571,000	96.87	95.90	0.97	2.13	2.55	△0.42
通信設備工事	11	7	434,677,320	583,737,000	93.86	94.50	△0.64	3.00	3.00	
造園工事	1	1	2,569,000	14,572,950	94.09	90.15	3.94	4.00	2.00	2.00
さく井工事	9	3	315,446,400	240,198,000	96.86	98.47	△1.61	2.33	1.66	0.67
グラウト工事										
総計	898	780	99,692,658,228	51,670,043,045	95.66	94.15	1.51	4.82	4.51	0.32

5 金額別

金額	件数		合計金額(円)		平均落札率(%)			平均入札参加者数(者)		
	H26	H25	H26	H25	H26	H25	増減	H26	H25	増減
5百万円未満	46	55	182,482,528	208,889,835	94.95	93.66	1.29	5.37	5.51	△0.14
1千万円未満	98	92	735,028,992	699,112,890	95.12	93.06	2.06	4.45	4.46	△0.01
3千万円未満	296	299	5,682,775,104	5,794,375,025	95.05	93.58	1.47	4.38	4.30	0.08
5千万円未満	140	129	5,565,329,720	5,126,339,295	95.49	94.08	1.40	2.87	4.17	△1.30
1億円未満	136	108	9,696,926,124	7,638,529,500	95.70	94.94	0.76	3.74	4.37	△0.63
2億円未満	68	57	10,063,161,360	8,072,641,500	96.39	96.20	0.19	3.93	5.00	△1.07
3億円未満	45	19	11,337,624,000	4,600,575,000	97.51	98.20	△0.69	6.16	7.58	△1.42
5億円未満	30	11	12,058,070,400	4,089,960,000	97.97	97.10	0.87	5.10	4.64	0.46
10億円未満	20	3	15,039,540,000	2,107,350,000	96.21	98.11	△1.90	2.80	2.67	0.13
20億2千万円未満	19	5	29,331,720,000	5,563,320,000	99.17	97.41	1.76	1.16	1.60	△0.44
20億2千万円以上		2		7,768,950,000		85.56	△85.56		4.50	△4.50
総計	898	780	99,692,658,228	51,670,043,045	95.66	94.15	1.51	4.82	4.51	0.32

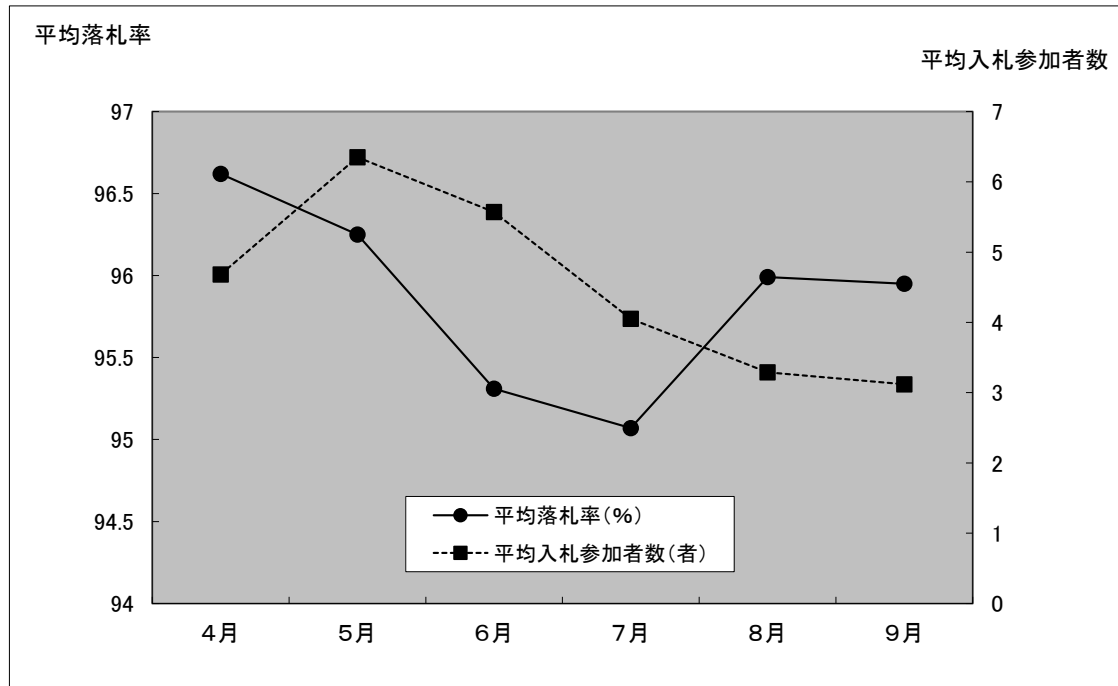
※ 予定価格250万円以下の工事

件数 898
合計金額(円) 99,692,658,228
平均落札率(%) 95.66

H26:平成26年4月～平成26年9月契約分
H25:平成25年4月～平成25年9月契約分

6 月別

月別	H26. 4	H26. 5	H26. 6	H26. 7	H26. 8	H26. 9
件数	29	56	155	234	185	239
合計金額(円)	1,129,076,064	6,641,689,392	20,349,379,224	18,901,151,064	32,577,180,884	20,094,181,600
平均落札率(%)	96.62	96.25	95.25	95.09	96.01	95.92
平均入札参加者数(者)	4.69	6.36	5.60	4.08	3.28	3.11



7 落札率別割合

落札率	件数		合計金額(円)		件数割合(%)		平均入札参加者数(者)	
	H26	H25	H26	H25	H26	H25	H26	H25
95%以上	539	404	78,972,569,756	30,906,361,920	60.02	51.79	3.60	4.14
90%以上95%未満	277	158	12,354,196,468	5,385,418,500	30.85	20.26	4.98	3.39
85%以上90%未満	79	216	8,151,263,604	15,287,857,625	8.80	27.69	4.40	6.04
80%以上85%未満		2		90,405,000		0.26		3.00
80%未満	3		214,628,400		0.33		1.33	
総計	898	780	99,692,658,228	51,670,043,045	100.00	100.00	4.82	4.51

* 県発注工事の平成26年度上半期入札結果【不調件数の推移】

		4月	5月	6月	7月	8月	9月	上半期計
	応札者無し	6	18	32	33	34	50	173
	不調不落件数(a)	8	23	36	44	45	78	234
	契約件数(b)	29	56	155	234	185	239	898
	開札件数(a+b)	37	79	191	278	230	317	1,132
不調発生率		21.62%	29.11%	18.85%	15.83%	19.57%	24.61%	20.67%

Ⅱ 県発注工事の平成26年度上半期入札結果【条件付一般競争入札】

(対象工事: 予定価格250万円超)

H26: 平成26年4月～平成26年9月契約分

H25: 平成25年4月～平成25年9月契約分

1 方部別

方部	件数		合計金額(円)		平均落札率(%)			平均入札参加者数(者)		
	H26	H25	H26	H25	H26	H25	増減	H26	H25	増減
県北	95	80	6,244,235,244	4,204,171,550	94.47	92.80	1.67	3.14	3.90	△0.76
県中	123	121	9,560,411,100	4,377,591,645	93.78	91.52	2.26	3.27	3.40	△0.14
県南	41	44	1,720,432,872	1,490,303,850	93.76	90.43	3.33	3.34	4.27	△0.93
会津若松	118	70	4,197,082,068	2,251,969,125	93.51	92.67	0.84	4.29	4.40	△0.11
喜多方	67	70	2,774,823,700	2,294,910,030	93.26	90.87	2.39	5.07	5.45	△0.38
南会津	65	80	1,816,576,416	2,838,706,500	96.71	95.85	0.86	2.23	2.06	0.17
相双	63	42	19,527,073,244	2,038,808,100	97.33	94.99	2.34	1.49	2.02	△0.53
いわき	83	74	5,492,944,584	2,752,589,175	95.46	94.92	0.54	1.90	2.69	△0.79
総計	655	581	51,333,579,228	22,249,049,975	94.62	92.95	1.67	3.18	3.48	△0.30

2 工種別

工種	件数		合計金額(円)		平均落札率(%)			平均入札参加者数(者)		
	H26	H25	H26	H25	H26	H25	増減	H26	H25	増減
一般土木工事	287	256	30,421,935,152	10,784,362,575	95.24	94.11	1.13	2.31	2.13	0.19
舗装工事	126	113	3,645,697,032	3,471,372,345	92.68	90.66	2.02	5.02	4.82	0.20
建築工事	52	42	6,305,535,720	2,472,765,750	96.91	94.64	2.27	1.94	2.24	△0.30
電気設備工事	51	50	3,829,386,240	1,307,443,200	93.09	90.61	2.47	3.24	6.44	△3.20
暖冷房衛生設備工事	26	21	2,311,070,400	413,305,200	97.35	94.78	2.57	2.50	3.95	△1.45
鋼橋上部工事	5	7	1,081,080,000	284,917,500	89.63	91.29	△1.66	2.80	2.14	0.66
PC橋上部工事	5	2	223,722,000	123,690,000	92.38	90.74	1.64	3.40	4.00	△0.60
しゅんせつ工事										
塗装工事	19	21	176,112,684	265,774,640	91.65	88.91	2.74	12.84	10.67	2.18
法面処理工事	41	36	1,461,505,680	1,162,686,315	94.55	92.61	1.94	2.32	3.03	△0.71
上・下水道工事	4	2	242,676,000	393,225,000	97.83	98.53	△0.70	1.75	1.50	0.25
清掃施設工事										
消雪工事	9	10	352,641,600	316,197,000	97.00	95.88	1.12	1.00	1.80	△0.80
機械設備工事	11	10	568,242,000	414,802,500	95.87	95.02	0.86	1.82	2.00	△0.18
通信設備工事	10	7	429,169,320	583,737,000	93.36	94.50	△1.14	3.20	3.00	0.20
造園工事	1	1	2,569,000	14,572,950	94.09	90.15	3.94	4.00		4.00
さく井工事	8	3	282,236,400	240,198,000	96.56	98.48	△1.92	1.38	1.67	△0.29
グラウト工事										
総計	655	581	51,333,579,228	22,249,049,975	94.62	92.95	1.67	3.18	3.48	△0.30

3 金額別

金額	件数		合計金額(円)		平均落札率(%)			平均入札参加者数(者)		
	H26	H25	H26	H25	H26	H25	増減	H26	H25	増減
5百万円未満	41	38	159,716,128	140,135,835	94.71	92.30	2.41	5.22	5.97	△0.75
1千万円未満	84	75	628,546,392	571,747,890	94.81	91.95	2.86	4.29	3.79	0.49
3千万円未満	232	247	4,428,236,304	4,818,303,005	94.11	92.77	1.35	3.69	3.65	0.04
5千万円未満	113	103	4,513,128,920	4,071,854,745	94.75	93.24	1.51	2.39	3.08	△0.69
1億円未満	95	79	6,648,172,524	5,531,022,000	94.54	93.63	0.91	2.19	2.63	△0.44
2億円未満	42	32	6,104,896,560	4,580,341,500	95.14	94.51	0.63	2.00	2.28	△0.28
3億円未満	20	5	4,959,792,000	1,199,625,000	95.86	96.39	△0.54	1.90	1.80	0.10
5億円未満	11	1	4,344,710,400	310,800,000	95.67	91.66	4.01	1.82	4.00	△2.18
10億円未満	9		6,543,180,000		94.11		94.11	2.22		2.22
20億2千万円未満	8	1	13,003,200,000	1,025,220,000	99.33	90.41	8.92	1.25	3.00	△1.75
20億2千万円以上										
総計	655	581	51,333,579,228	22,249,049,975	94.62	92.95	1.67	3.18	3.48	△0.30

4 地域要件別

地域要件	件数		合計金額(円)		平均落札率(%)			平均入札参加者数(者)		
	H26	H25	H26	H25	H26	H25	増減	H26	H25	増減
管内	149	127	2,150,537,472	1,873,594,590	95.06	94.21	0.85	2.79	2.28	0.51
隣接3管内	178	195	6,026,253,744	6,528,988,725	94.86	92.90	1.96	3.32	3.05	0.27
県内	281	214	39,296,911,212	11,057,136,410	94.16	91.96	2.20	3.47	4.81	△1.34
全国	47	45	3,859,876,800	2,789,330,250	94.92	94.39	0.53	2.00	2.27	△0.27
総計	655	581	51,333,579,228	22,249,049,975	94.62	92.95	1.67	3.18	3.48	△0.30

5 価格競争・総合評価方式別

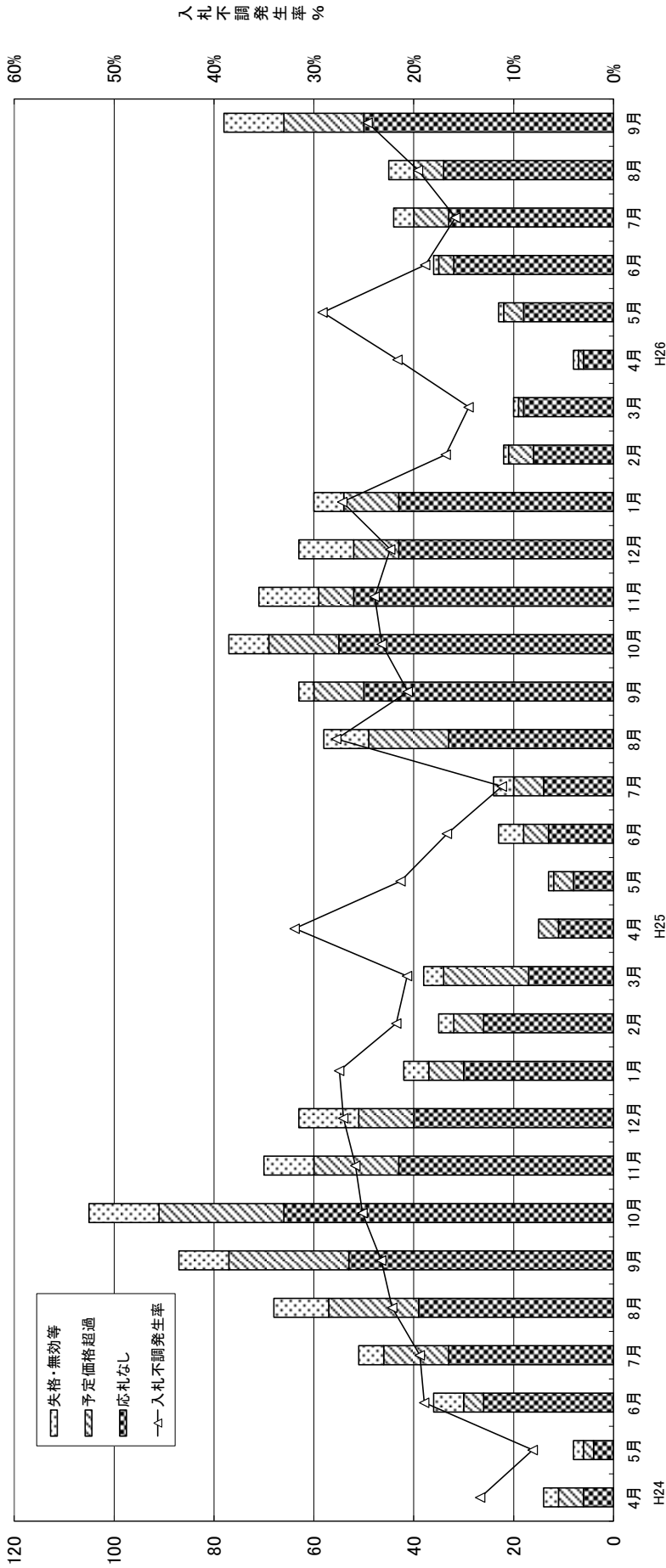
価格競争・総合評価方式	件数		合計金額(円)		平均落札率(%)			平均入札参加者数(者)		
	H26	H25	H26	H25	H26	H25	増減	H26	H25	増減
価格競争	354	305	8,905,423,260	6,740,561,945	94.67	93.06	1.61	3.91	4.20	△0.29
総合評価方式	301	276	42,428,155,968	15,508,488,030	94.57	92.83	1.73	2.31	2.69	△0.38
総計	655	581	51,333,579,228	22,249,049,975	94.62	92.95	1.67	3.18	3.48	△0.30

*** 県発注業務委託(工事に係るもの)の平成26年度上半期入札結果【不調件数の推移】**

		4月	5月	6月	7月	8月	9月	上半期計
	応札者無し			1	2			3
	不調不落件数(a)		2	5	7	3	2	19
	契約件数(b)	63	127	259	291	171	233	1,144
	開札件数(a+b)	63	129	264	298	174	235	1,163
	不調発生率	0.00%	1.55%	1.89%	2.35%	1.72%	0.85%	1.63%

H24年度以降の不調状況(250万円超の工事)全体

福島県

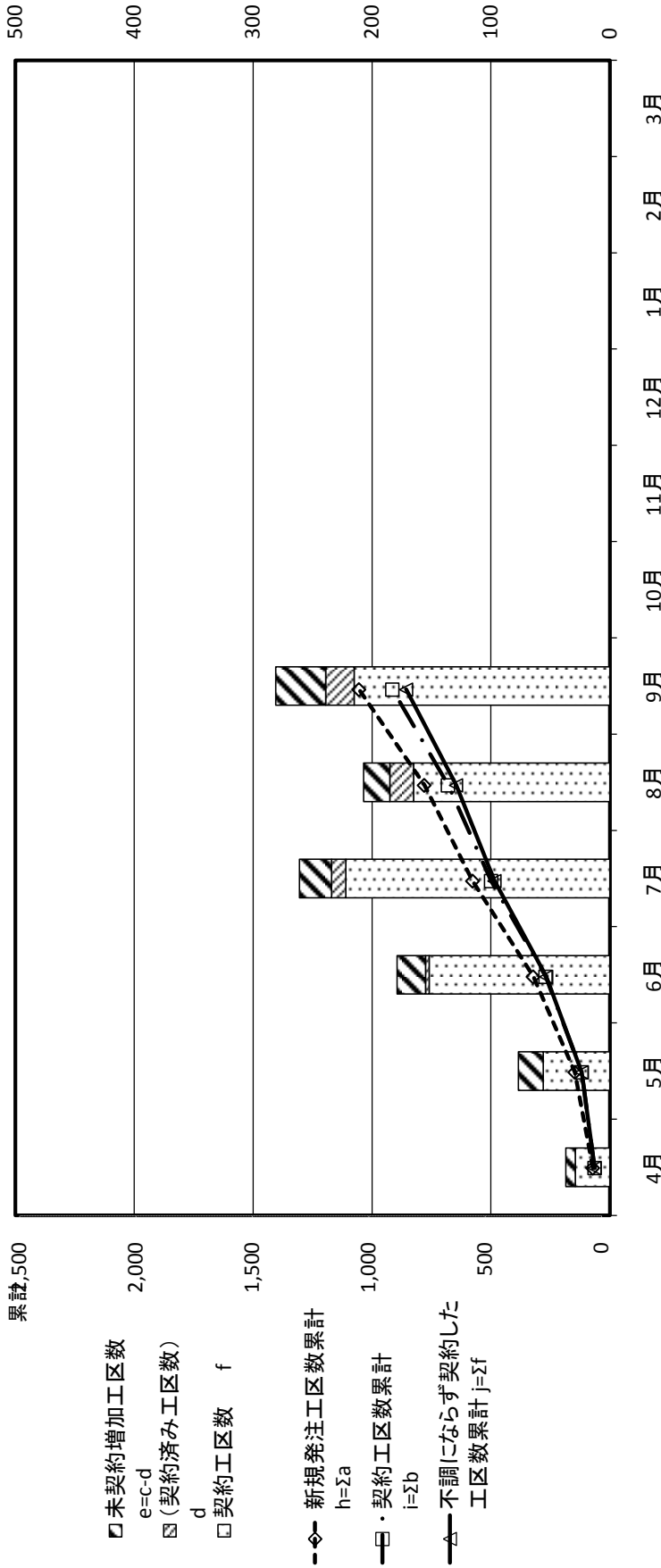


	H24.4	H24.5	H24.6	H24.7	H24.8	H24.9	H24.10	H24.11	H24.12	H25.1	H25.2	H25.3	H25.4	H25.5	H25.6	H25.7	H25.8	H25.9	H25.10	H25.11	H25.12	1月	2月	3月	4月	5月	H26	H26.1	H26.2	H26.3	H26.4	H26.5	H26.6	H26.7	H26.8	H26.9
契約件数	91	91	154	212	239	287	313	201	170	111	126	146	32	48	115	191	151	243	255	226	219	161	109	118	29	56	155	234	185	239	2,688	2,141	1,868	898		
失格・無効等	3	2	6	5	11	10	14	10	12	5	3	4	0	1	5	4	9	3	8	12	11	6	1	1	1	1	1	1	1	1	1	4	5	12		
予定価格超過	5	2	4	13	18	24	25	17	11	7	6	17	4	4	4	6	16	10	14	7	9	11	5	1	1	1	4	3	7	6	16	65	149	92	37	
応札なし	6	4	26	33	39	53	66	43	40	30	26	17	11	8	13	14	33	50	55	52	43	43	16	18	6	18	32	33	34	50	216	383	356	173		
不調計	14	8	36	51	68	87	105	70	63	42	35	38	15	13	23	24	58	63	77	71	63	60	22	20	8	23	36	44	45	78	374	617	509	234		
入札事務件数	105	99	190	263	307	374	418	271	233	153	161	184	47	61	138	215	209	306	332	297	282	221	131	138	37	79	191	278	317	3,062	2,758	2,377	1,132			
不調発生率%	13.3%	8.1%	18.9%	19.4%	22.1%	23.3%	25.1%	25.8%	27.0%	27.5%	21.7%	20.7%	31.9%	21.3%	16.7%	11.2%	27.8%	20.6%	23.2%	23.9%	22.3%	16.8%	14.5%	21.6%	29.1%	18.8%	15.8%	19.6%	24.6%	12.2%	22.4%	21.4%	20.7%			
応札なし発生率%	5.7%	4.0%	13.7%	12.5%	12.7%	14.2%	15.8%	15.9%	17.2%	19.6%	16.1%	9.2%	23.4%	13.1%	9.4%	6.5%	15.8%	16.3%	16.6%	17.5%	15.2%	19.5%	12.2%	13.0%	16.2%	22.8%	16.8%	11.9%	14.8%	15.8%	7.1%	13.9%	15.0%	15.3%		
平均落札率%	94.6%	94.9%	95.0%	93.4%	94.4%	94.3%	94.6%	95.5%	94.7%	94.3%	95.2%	95.9%	95.2%	94.9%	93.6%	94.1%	93.9%	94.4%	95.0%	96.7%	96.6%	96.6%	96.1%	96.6%	96.6%	96.2%	95.4%	95.1%	96.0%	95.4%	94.7%	94.7%	95.4%	95.7%		

	H23計	H24計	H25計	H26計
契約件数	2,688	2,141	1,868	898
失格・無効等	93	85	61	24
予定価格超過	65	149	92	37
応札なし	216	383	356	173
不調計	374	617	509	234
入札事務件数	3,062	2,758	2,377	1,132
不調発生率%	12.2%	22.4%	21.4%	20.7%
応札なし発生率%	7.1%	13.9%	15.0%	15.3%
平均落札率%	94.2%	94.7%	95.4%	95.7%

平成26年度における福島県の工区別工事契約状況

H26.9迄集計 入札監理課



【県発注工事(予定価格250万円超)の契約状況の推移】

件数	4月	5月	6月	7月	8月	9月	10月	11月	12月	1月	2月	3月	累計
新規発注工区数	37	77	179	261	207	281							1,042
契約工区数	29	56	155	234	185	239							898
不調発生工区数	8	21	27	39	42	66							203
(不調後契約工区数)	0	0	3	12	20	24							59
不調増加工区数	8	21	24	27	22	42							144
不調にならず契約した工区数	29	56	152	222	165	215							839
未契約工区数累計	8	29	56	95	137	203							
契約済み工区数累計	0	0	3	15	35	59							
未契約解消工区数率	0.0%	0.0%	5.4%	15.8%	25.5%	29.1%							
新規発注工区数累計	37	114	293	554	761	1,042							
契約工区数累計	29	85	240	474	659	898							
不調にならず契約した工区数累計	29	85	237	459	624	839							
不調にならず契約した工区割合	78.4%	74.6%	80.9%	82.9%	82.0%	80.5%							
契約率	78.4%	74.6%	81.9%	85.6%	86.6%	86.2%							