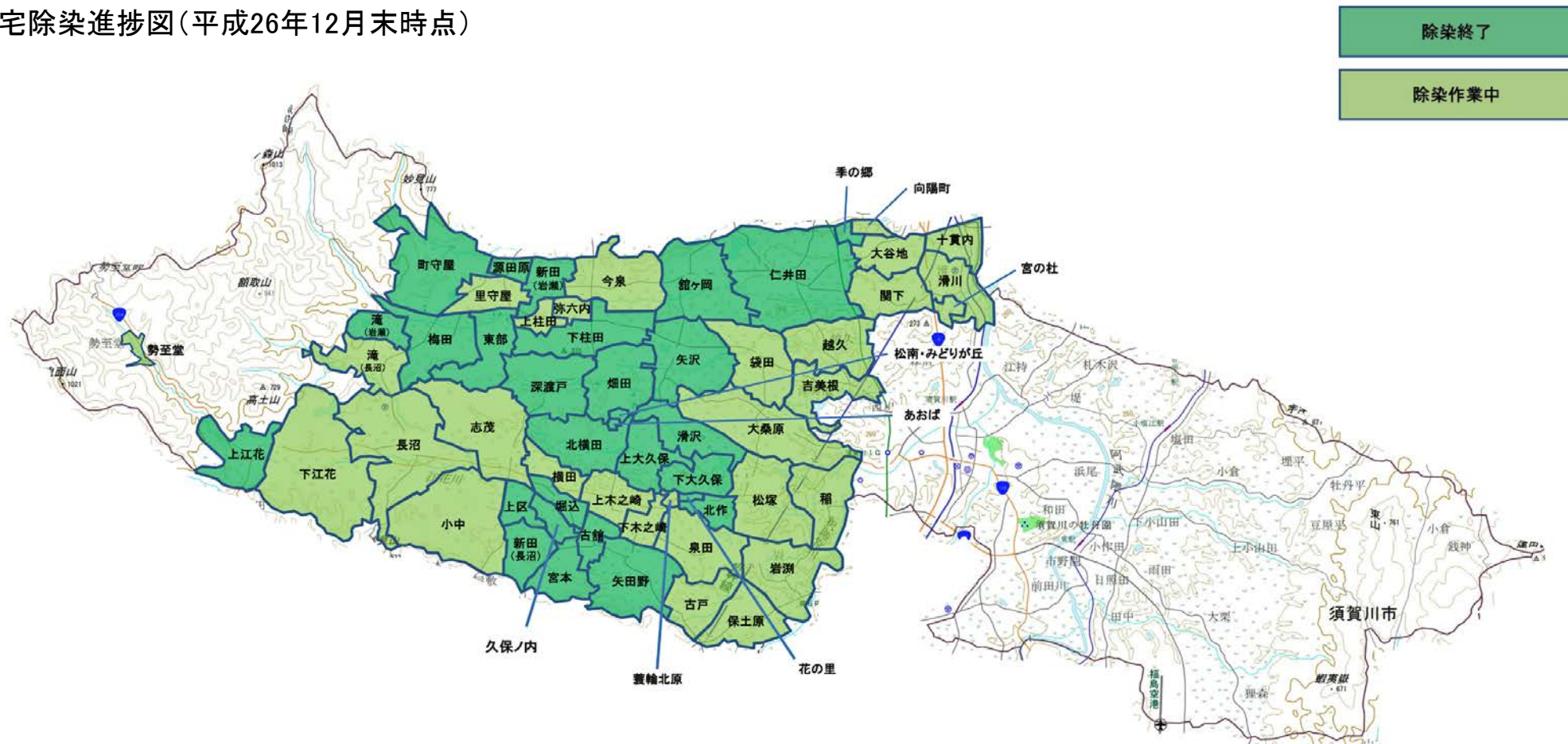


須賀川市における除染実施状況

住宅除染進捗図(平成26年12月末時点)



「この地図は、国土地理院長の承認を得て、同院発行の電子地形図(タイル)を複製したものである。(承認番号 平26情複、第437号)」

平成26年度末までの計画数に対する除染の進捗状況(平成27年1月末時点)

住宅(戸)



(参考)全体計画数=14,000 戸

公共施設等(施設数)



(参考)全体計画数=397 施設

道路(km)



(参考)全体計画数=603 km

農地(水田+畑地+樹園地+牧草地:ha)



(参考)全体計画数=調整中

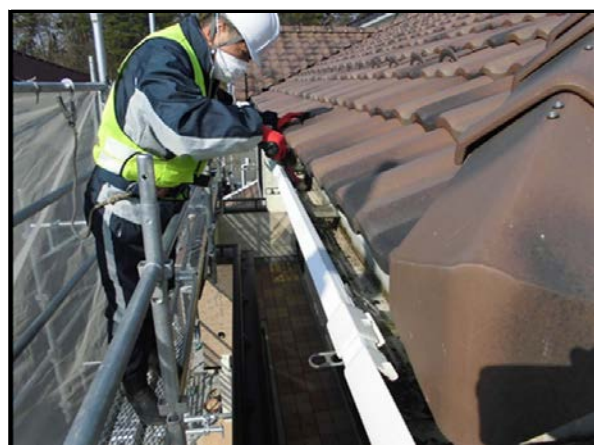
森林(生活圏)(ha)



(参考)全体計画数=5 ha



季の郷公園除染



季の郷建物除染

仮置場の設置状況(平成26年12月末時点)

搬入済み 26ヶ所
搬入中 0ヶ所
搬入前 29ヶ所



季の郷仮置場



久保ノ内仮置場

須賀川市の除染情報(須賀川市のホームページにリンク)

- ・ 須賀川市除染実施計画・除染に関すること
<http://www.city.sukagawa.fukushima.jp/item/5656.htm>
- ・ 須賀川市除染実施状況
<http://www.city.sukagawa.fukushima.jp/6197.htm>
- ・ 原子力災害関連情報
<http://www.city.sukagawa.fukushima.jp/4925.htm>



須賀川市役所仮設庁舎