

## 第2 外部監査対象機関の部局の業務内容・組織図

### 1 知事直轄

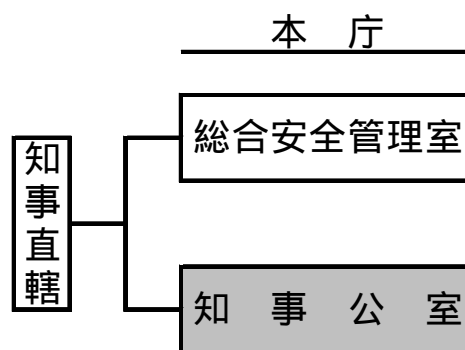
#### (1) 業務内容

特定の課題の調査に関する事項

秘書、広報及び広聴に関する事項

総合的な安全管理に関する事項

#### (2) 組織図(平成18年5月1日現在)



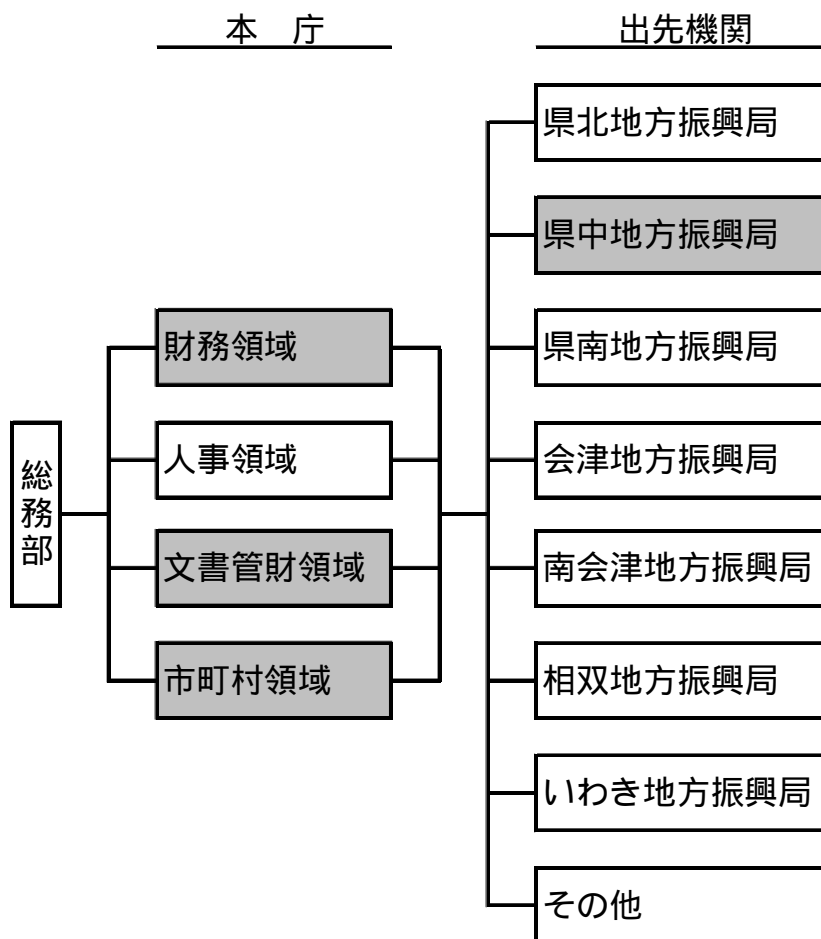
(注) 網掛けが、外部監査対象機関である。(以下、同じ。)

## 2 総務部

### (1) 業務内容

- 職員の進退及び身分に関する事項
- 議会及び県の行政一般に関する事項
- 県の予算、税その他財務に関する事項
- 市町村等の行財政一般に関する事項
- 他部等の主管に属しない事項

### (2) 組織図(平成18年5月1日現在)



### 3 保健福祉部

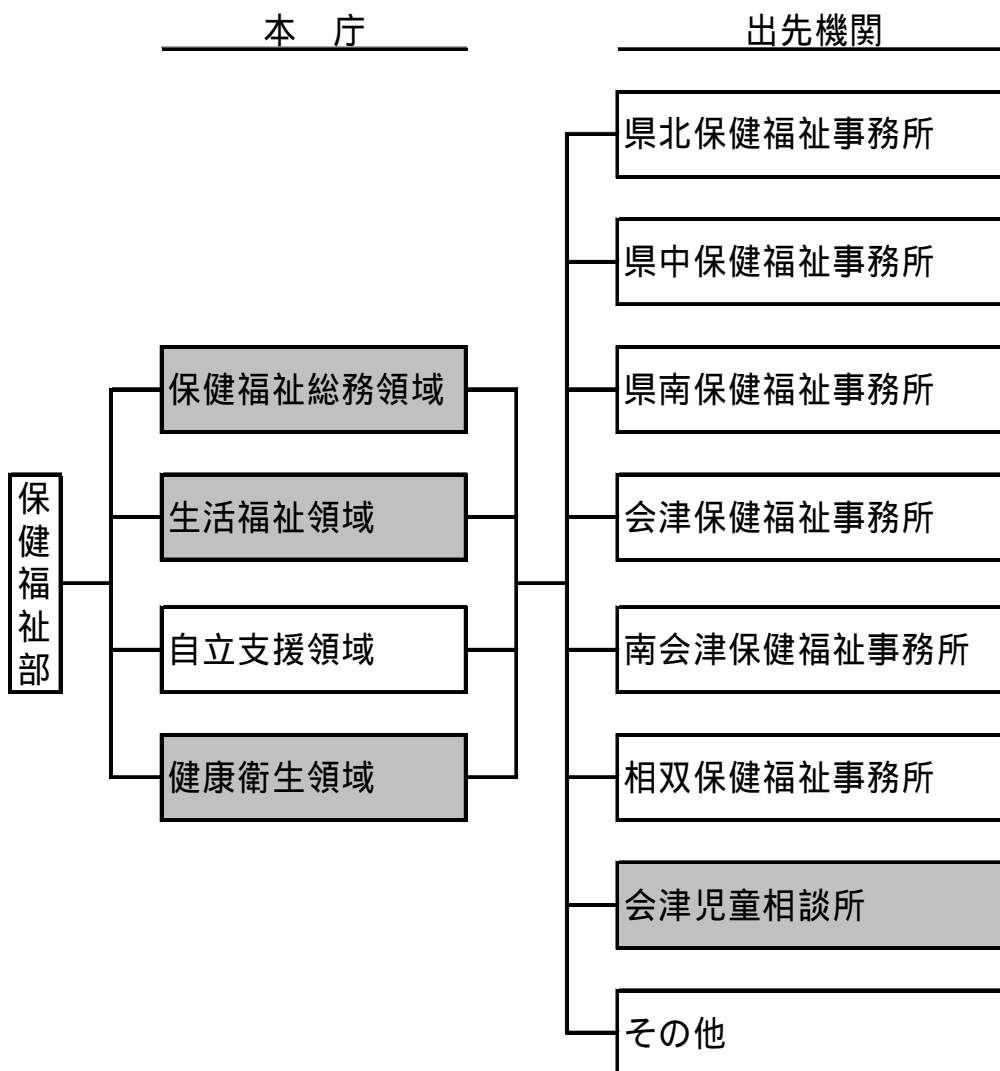
#### ( 1 ) 業務内容

社会福祉に関する事項

社会保障に関する事項

保健、医療及び衛生に関する事項

#### ( 2 ) 組織図 (平成 18 年 5 月 1 日現在)



#### 4 商工労働部

##### (1) 業務内容

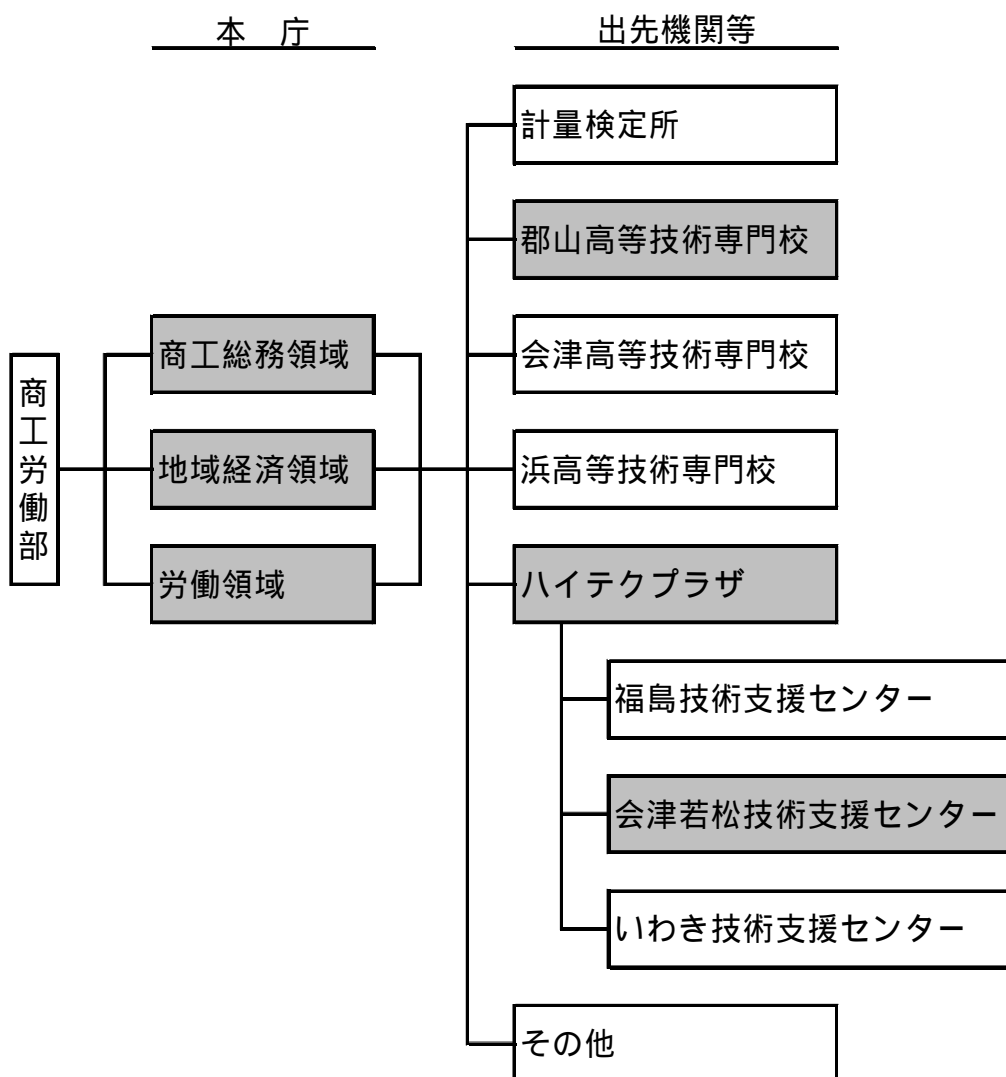
商業に関する事項

工業及び鉱業に関する事項

観光に関する事項

労働に関する事項

##### (2) 組織図(平成18年5月1日現在)



5 農林水産部

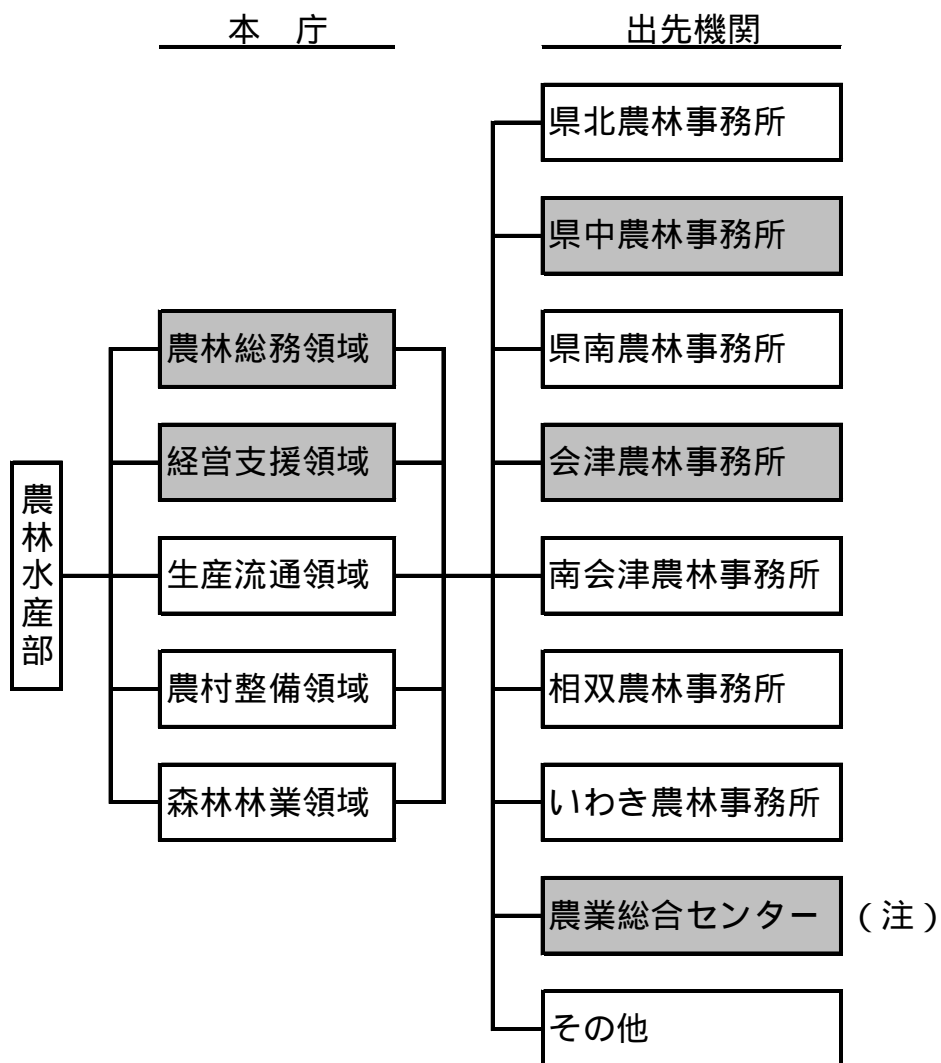
(1) 業務内容

農業に関する事項

林業に関する事項

水産業に関する事項

(2) 組織図(平成18年5月1日現在)



(注)平成18年4月1日に、農業試験場、果樹試験場、たばこ試験場、畜産試験場、養鶏試験場の試験研究機関と病害虫防除所、肥飼料検査所及び県立農業短期大学校を再編統合して、農業総合センターになっている。

## 6 土木部

### (1) 業務内容

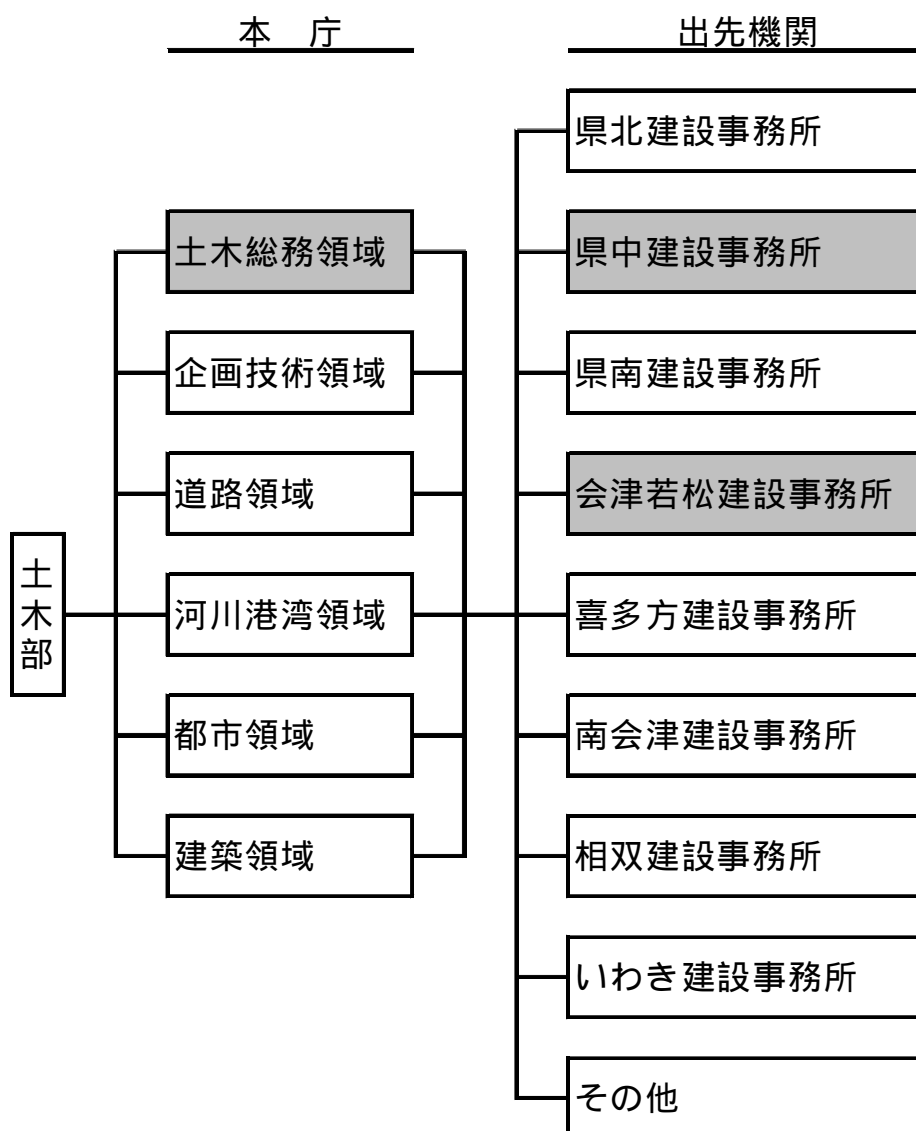
道路及び河川に関する事項

都市計画に関する事項

住宅及び建築に関する事項

港湾・空港その他土木に関する事項

### (2) 組織図(平成18年5月1日現在)



## 7 出納局

### (1) 業務内容

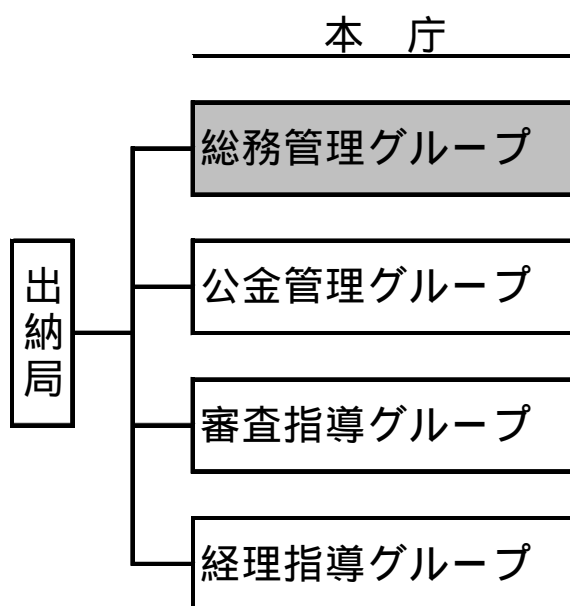
支出負担行為の確認及び支出命令の審査に関する事項

現金及び有価証券の出納保管に関する事項

歳入歳出決算の調製に関する事項

国費会計事務の処理に関する事項

### (2) 組織図(平成18年5月1日現在)



## 8 教育委員会

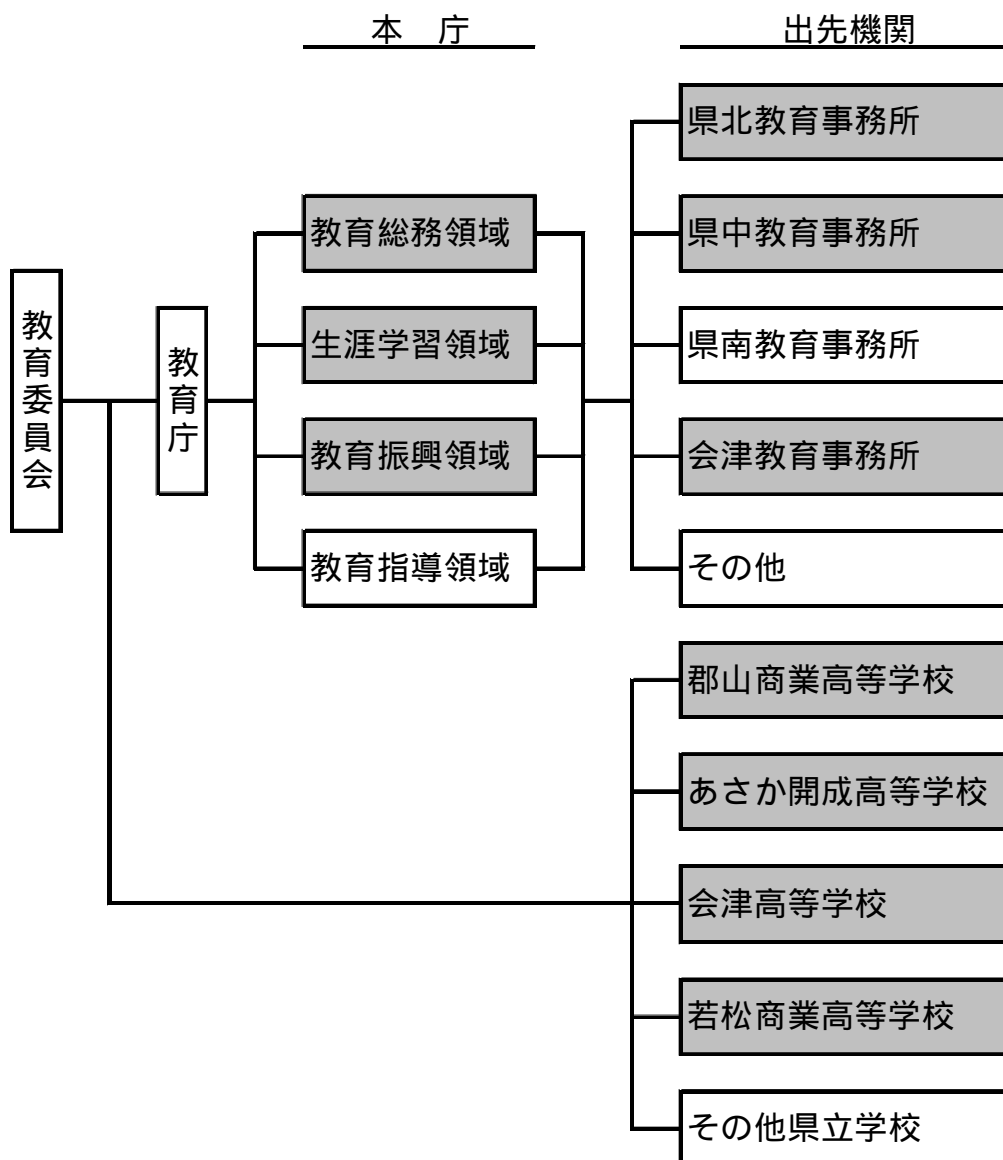
### (1) 業務内容

学校その他の教育機関の管理に関する事項

学校の組織編制、教育課程、教科書その他の教材の取扱い及び教育職員の身分取扱いに関する事項

社会教育その他教育、学術、文化に関する事項

### (2) 組織図（平成18年5月1日現在）





9 公安委員会（警察本部）

( 1 ) 業務内容

個人の生命、身体及び財産の保護に関する事項

犯罪の予防、鎮圧及び捜査、被疑者の逮捕、交通の取締その他公共の安全と秩序の維持に関する事項

公安委員会の庶務に関する事項

( 2 ) 組織図（平成 18 年 5 月 1 日現在）

