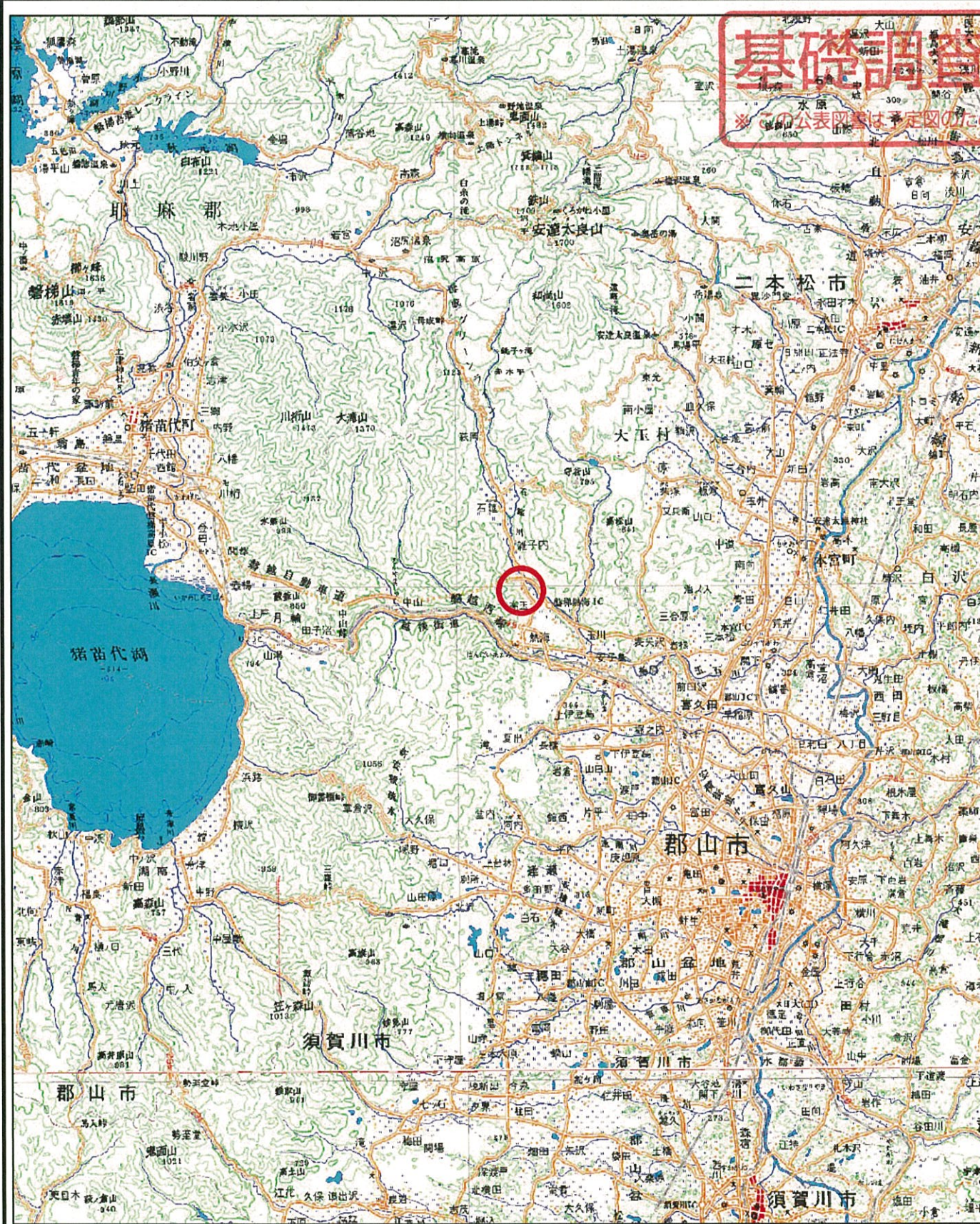


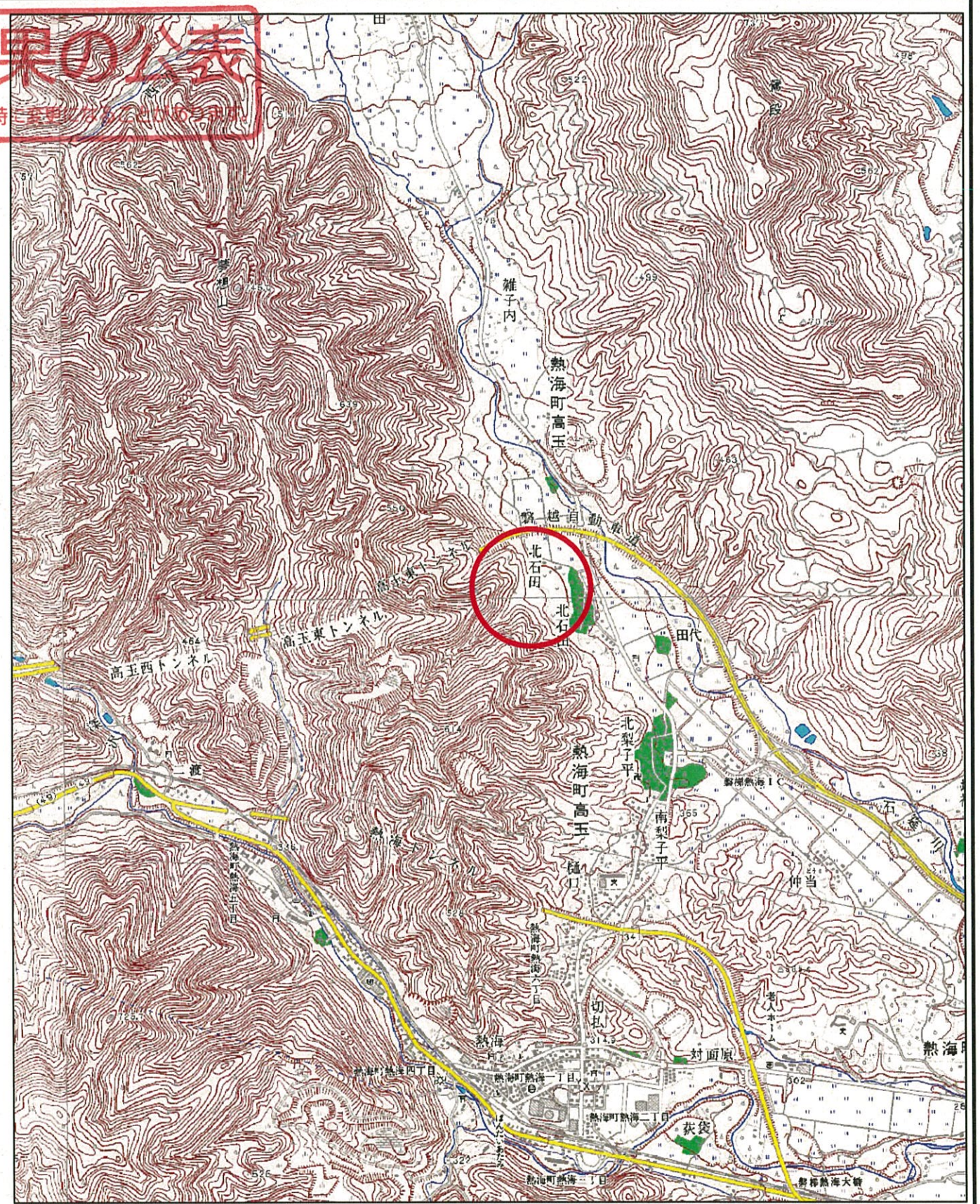
土砂災害警戒区域等の指定の公示に係る図書(その1)

基礎調査結果の公表

※この公表図等は、予定図のみのため、指定時に変更となる可能性があります。



(1/200,000)



(1/25,000)

様式-1(土)
土砂災害警戒区域・土砂災害特別警戒区域
位置図

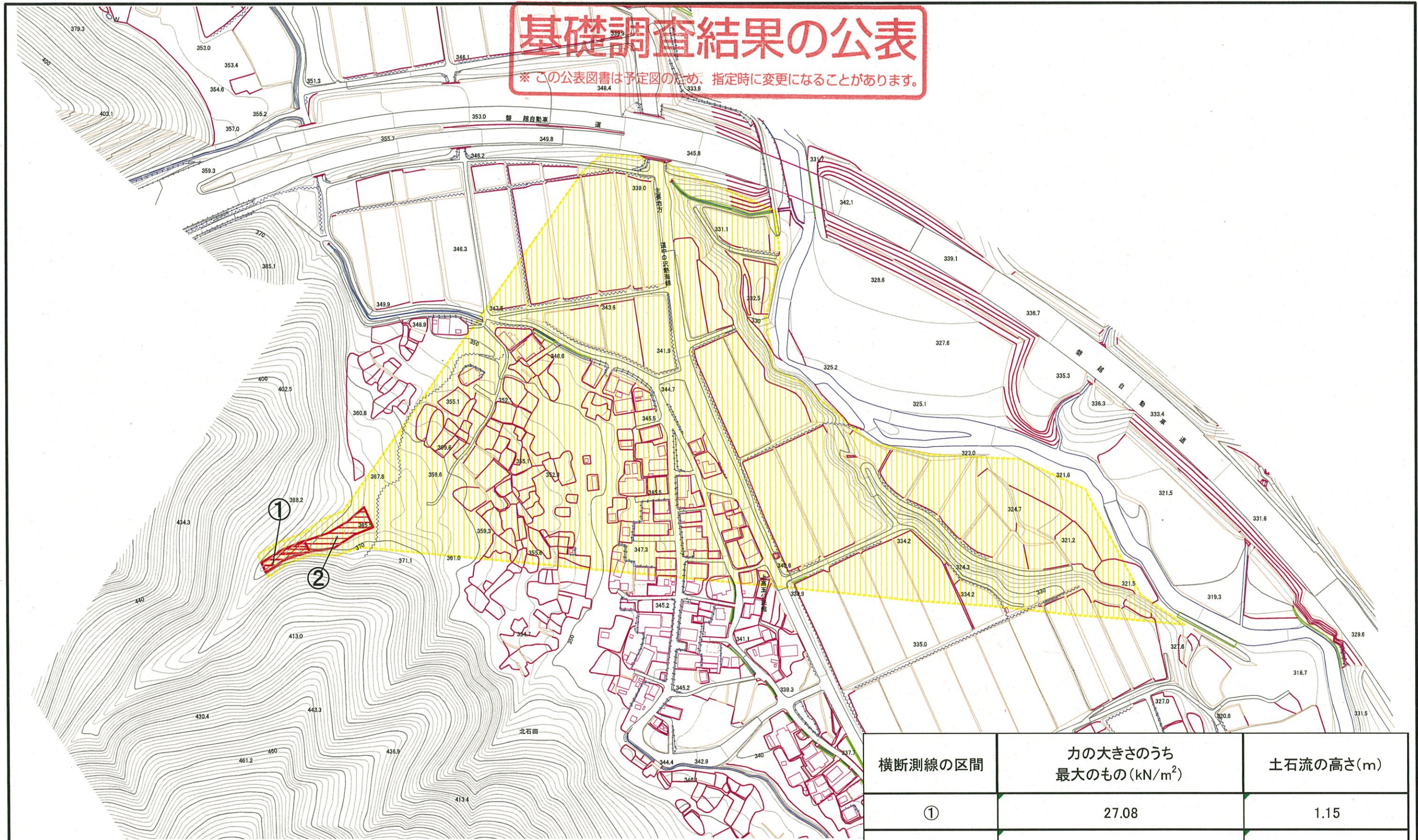
自然現象の種類	土石流
箇所番号	20203B0013
箇所名	北石田沢
所在地	福島県郡山市熱海町高玉字北石田

この地図は、国土地理院長の承認を得て、同院発行の数値地図200,000(地図画像)及び電子地形図25,000を複製したものです。(承認番号 平26情複、第526号)

土砂災害警戒区域等の指定の公示に係る図書案(その2)

基礎調査結果の公表

※ この公表図書は予定図のため、指定時に変更になることがあります。



横断測線の区間	力の大きさのうち最大のもの(kN/m ²)	土石流の高さ(m)
①	27.08	1.15
②	17.71	0.87

様式-2(土) 土砂災害警戒区域・土砂災害特別警戒区域 区域図	土砂災害警戒区域 (土砂災害防止法施行令第二条の基準に該当する区域)		土 縮尺 1:3,000	自然現象の種類 土石流	溪流番号 20203B0013
	土砂災害特別警戒区域 (土砂災害防止法施行令第三条の基準に該当する区域)			告示番号 北石田沢	
	上記以外の区域			告示年月日 福島県郡山市 熱海町高玉字北石田	