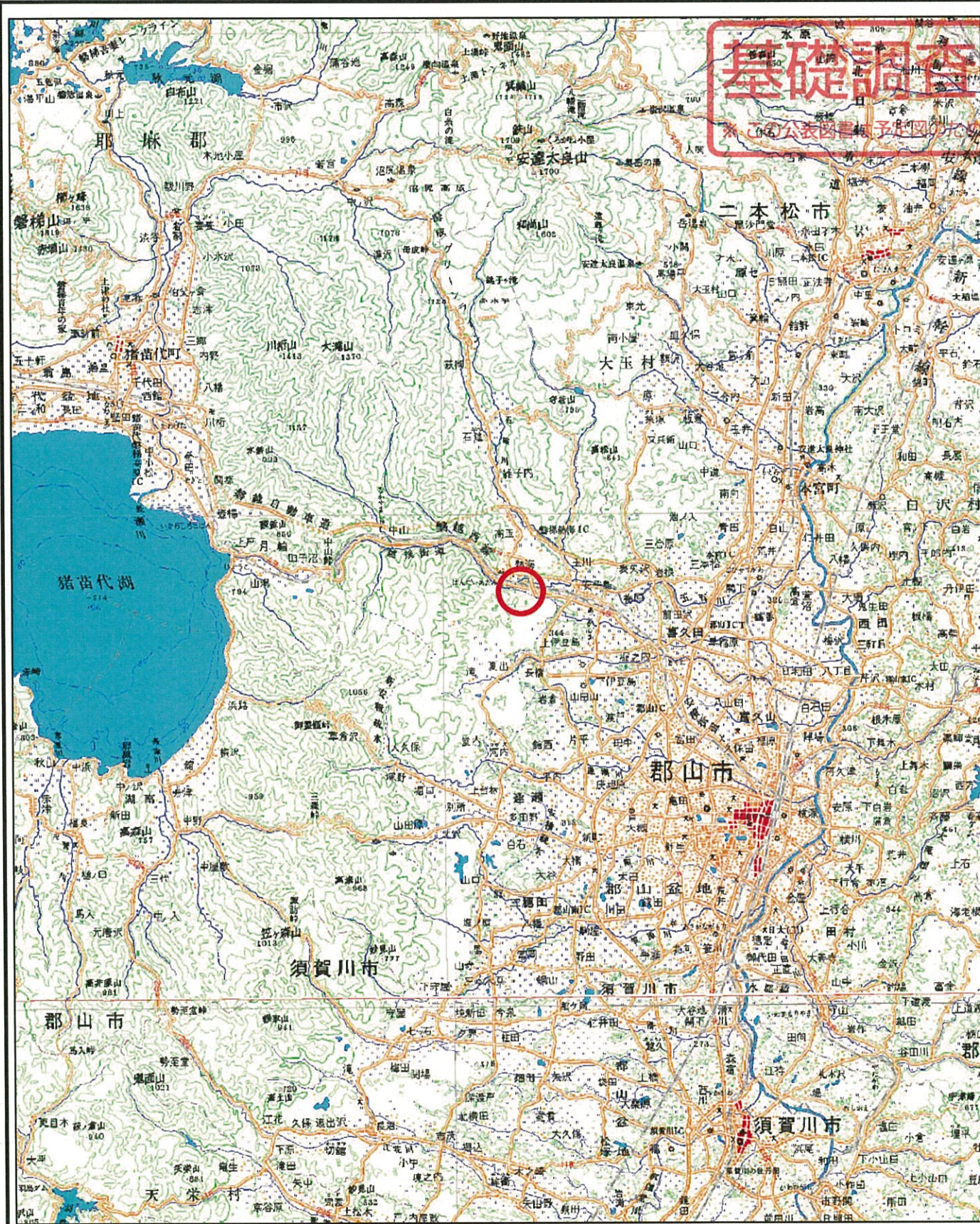


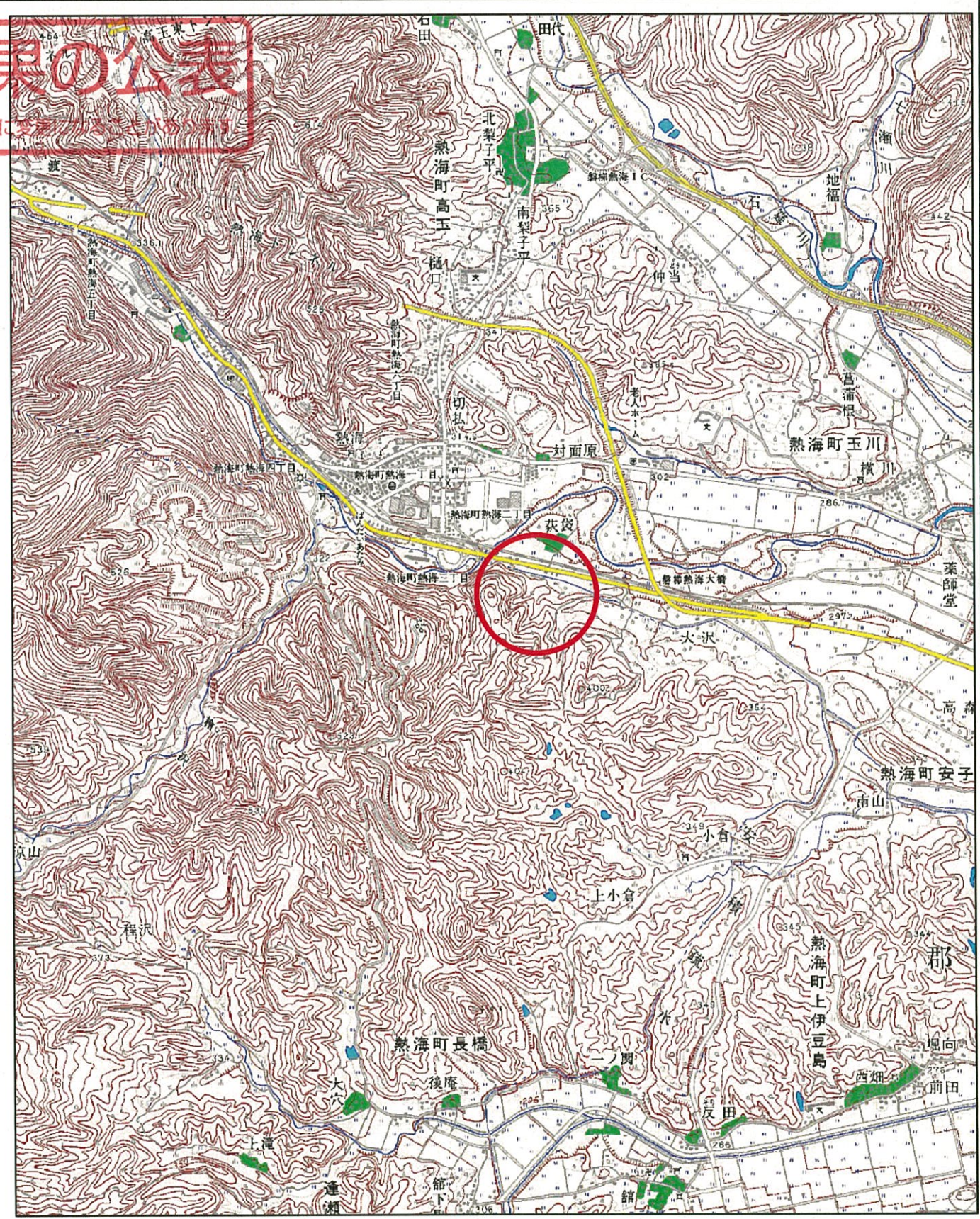
土砂災害警戒区域等の指定の公示に係る図書(その1)

基礎調査結果の公表

この公表図書は、予行図のため、指定時に変更される可能性があります。



(1/200,000)



(1/25,000)

様式-1(土)  
土砂災害警戒区域・土砂災害特別警戒区域  
位置図

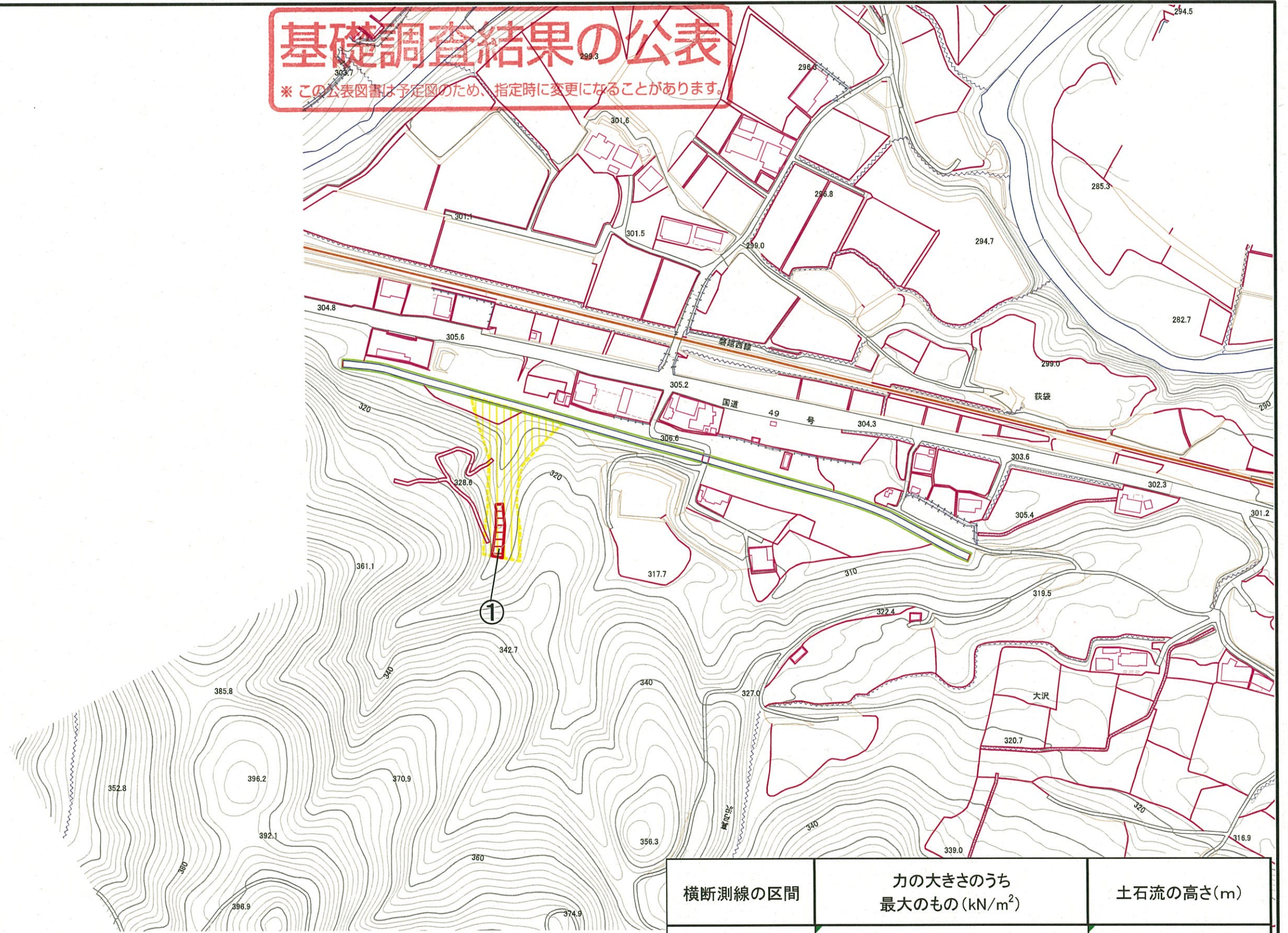
自然現象の種類	土石流
箇所番号	20203B0026
箇所名	荻袋2
所在地	福島県郡山市熱海町安子島字真弓山

この地図は、国土地理院長の承認を得て、同院発行の数値地図200,000(地図画像)及び電子地形図25,000を複製したものです。(承認番号 平26情複、第526号)

土砂災害警戒区域等の指定の公示に係る図書案(その2)

基礎調査結果の公表

\* この公表図書は予定図のため、指定時に変更になることがあります。



横断測線の区間	力の大きさのうち最大のもの (kN/m <sup>2</sup> )	土石流の高さ(m)
①	22.27	0.54

様式-2(土)  
土砂災害警戒区域・土砂災害特別警戒区域  
区域図

土砂災害警戒区域 (土砂災害防止法施行令第二条の基準に該当する区域)		土 縮尺 1:2,500	自然現象 の種類	土石流	溪流番号	20203B0026
土砂災害 特別警戒区域 (土砂災害防止法 施工令第三条の 基準に該当する 区域)			告示番号		溪流名	荻袋2
			告示年月日		所在地	福島県郡山市熱海町安子島字真弓山