

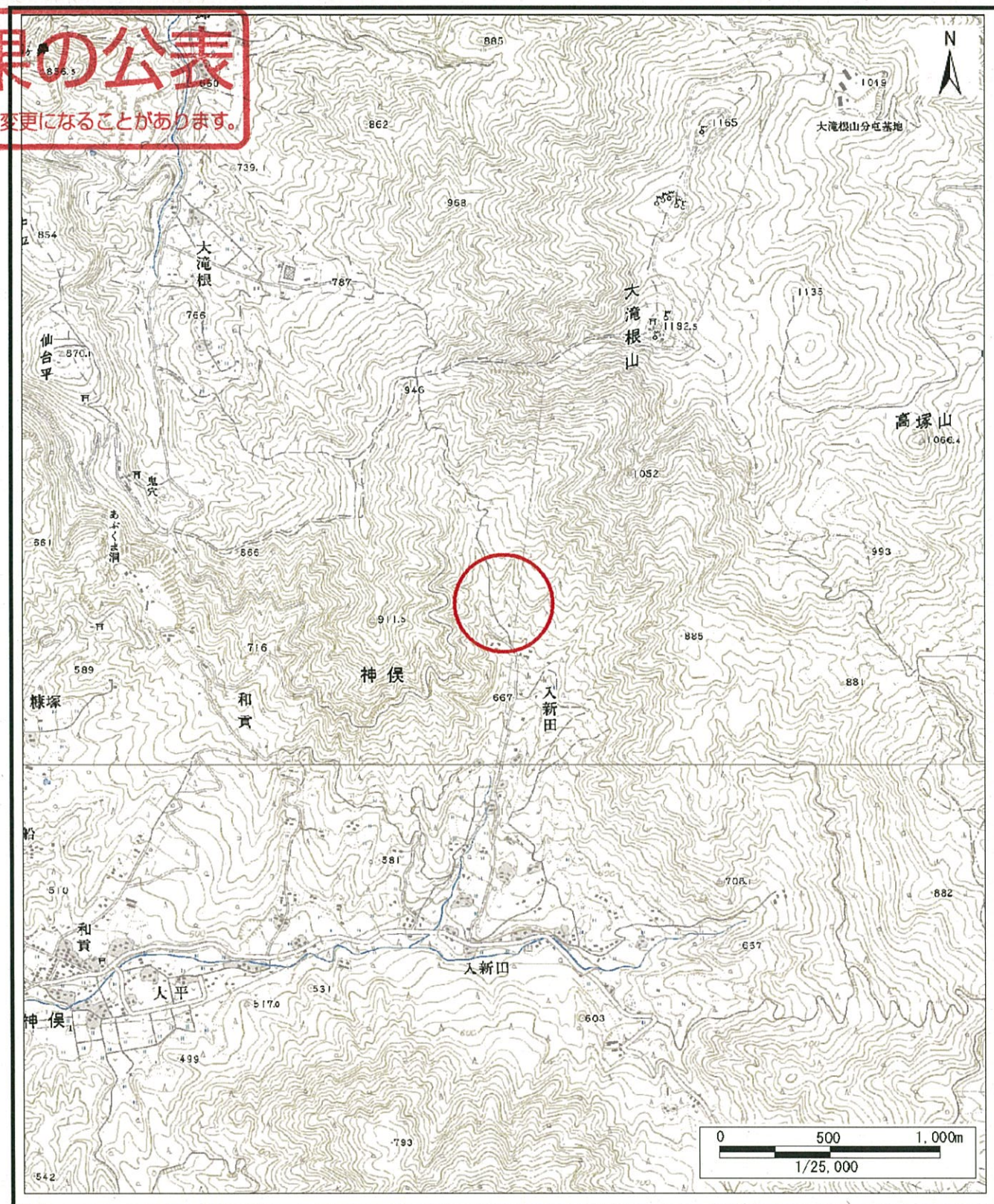
土砂災害警戒区域等の指定に係る図書(その1)

基礎調査結果の公表

※この公表図書は予定図のため、指定時に変更になることがあります。



(1/200,000)



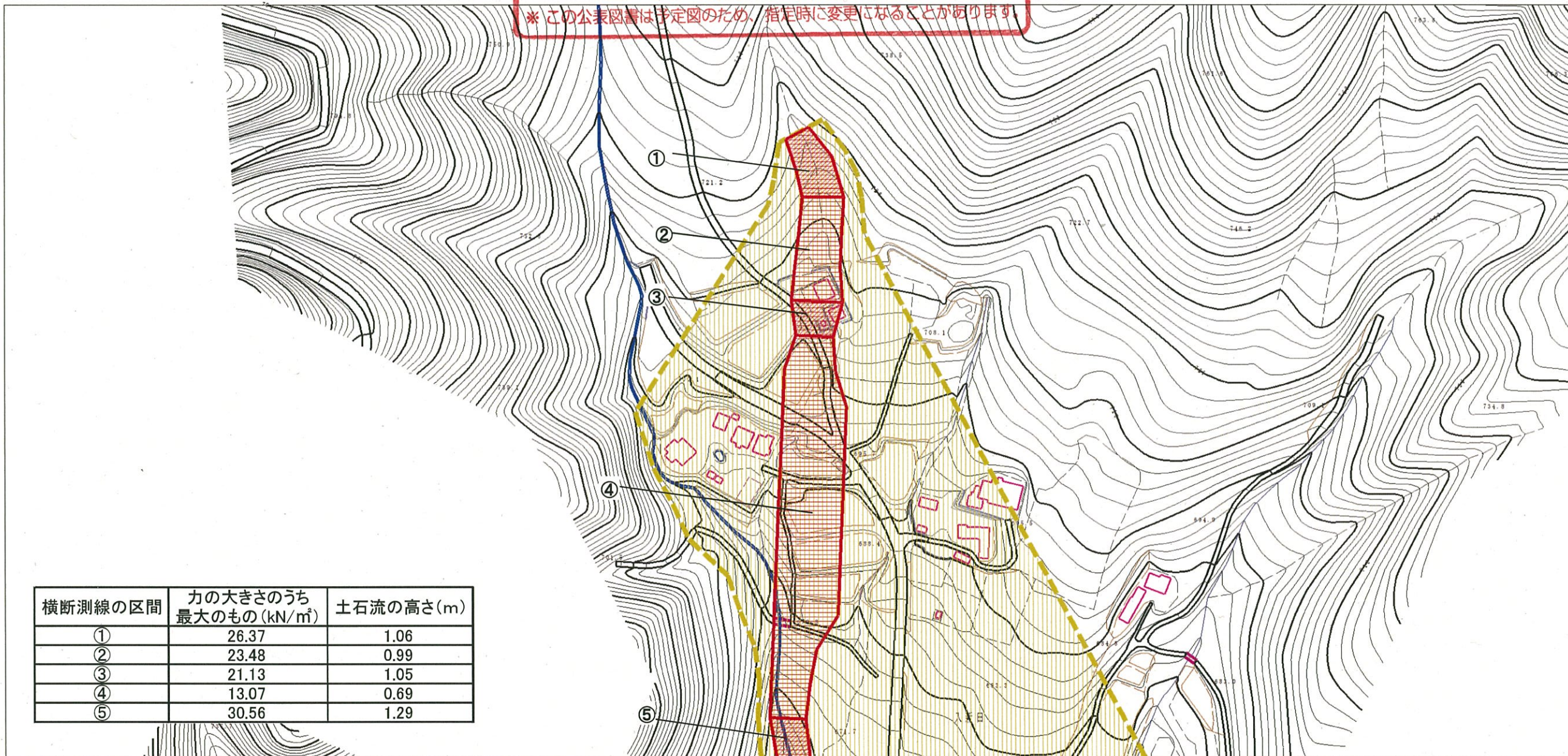
(1/25,000)

様式-1(土) 土砂災害警戒区域 位置図	自然の現象	土石流
	溪流番号	20523A0040-2
	溪流名	入新田沢-2
	所在地	田村市滝根町神俣字入新田

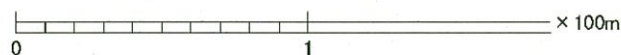
この地図は、国土地理院長の承認を得て、同院発行の数値地図25000(地図画像)、数値地図200000(地図画像)を複製したものである。(承認番号 平23東複、第104号)

基礎調査結果の公表

※この公表図書は予定図のため、指定時に変更になることがあります。



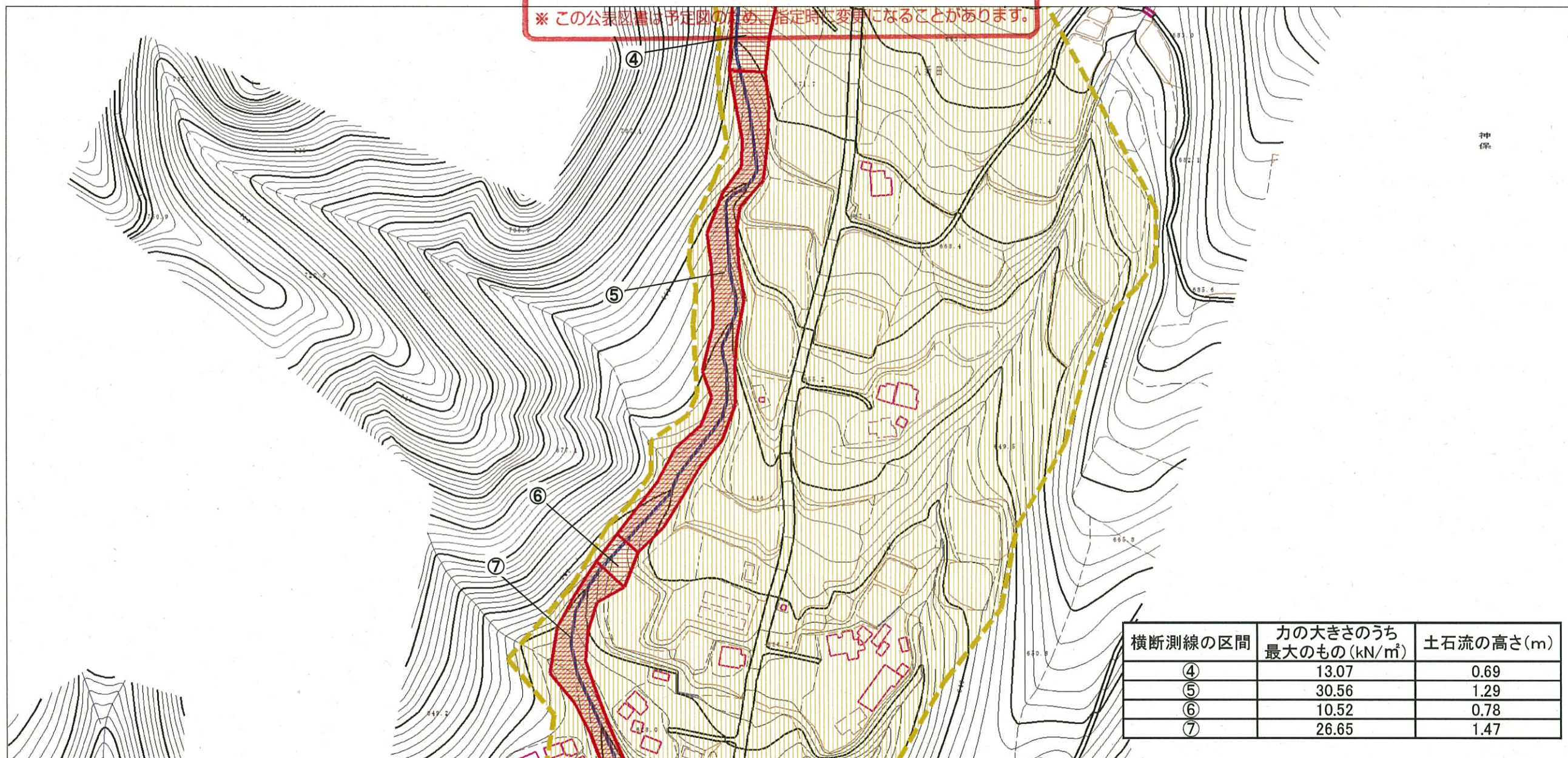
横断測線の区間	力の大きさのうち最大のもの(kN/m ²)	土石流の高さ(m)
①	26.37	1.06
②	23.48	0.99
③	21.13	1.05
④	13.07	0.69
⑤	30.56	1.29



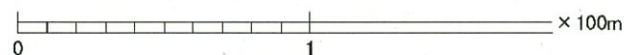
様式-2(土) 土砂災害警戒区域・土砂災害特別警戒区域 区域図	土砂災害警戒区域 (土砂災害防止法施行令第二条の基準に該当する区域)		自然現象 の種類 土石流	溪流番号 20523A0040-2
	土砂災害 特別警戒区域 (土砂災害防止法 施行令第三条の 基準に該当する区 域)	土石等の高さが1mを越え、 その衝撃力が50kN/m ² を越える区域 土石等の高さが1mを越え、 その衝撃力が50kN/m ² を超えない区域 上記以外の区域		
縮尺 1:2,500			告示年月日	

基礎調査結果の公表

※ この公表図書は予定図のため、指定時に変更になることがあります。



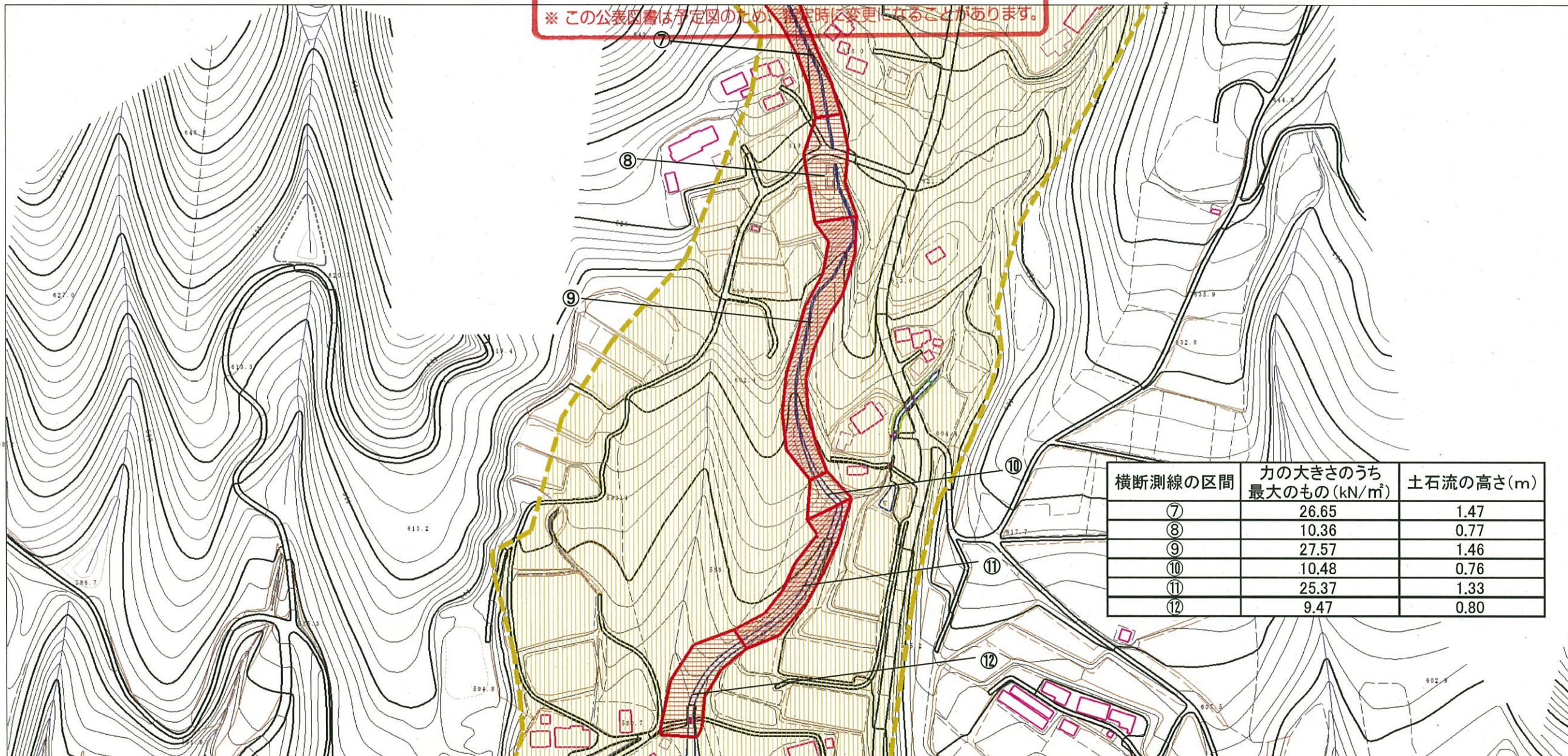
横断測線の区間	力の大きさのうち最大のもの(kN/m ²)	土石流の高さ(m)
④	13.07	0.69
⑤	30.56	1.29
⑥	10.52	0.78
⑦	26.65	1.47



様式-2(土) 土砂災害警戒区域・土砂災害特別警戒区域 区域図	土砂災害警戒区域 (土砂災害防止法施行令第二条の基準に該当する区域)		縮尺 1:2,500	自然現象の種類 土石流	溪流番号 20523A0040-2
	土砂災害特別警戒区域 (土砂災害防止法施行令第三条の基準に該当する区域)			告示番号 入新田沢-2	所在地 田村市滝根町神俣字入新田

基礎調査結果の公表

※ この公表図書は予定図の通り確定時には変更になることがあります。



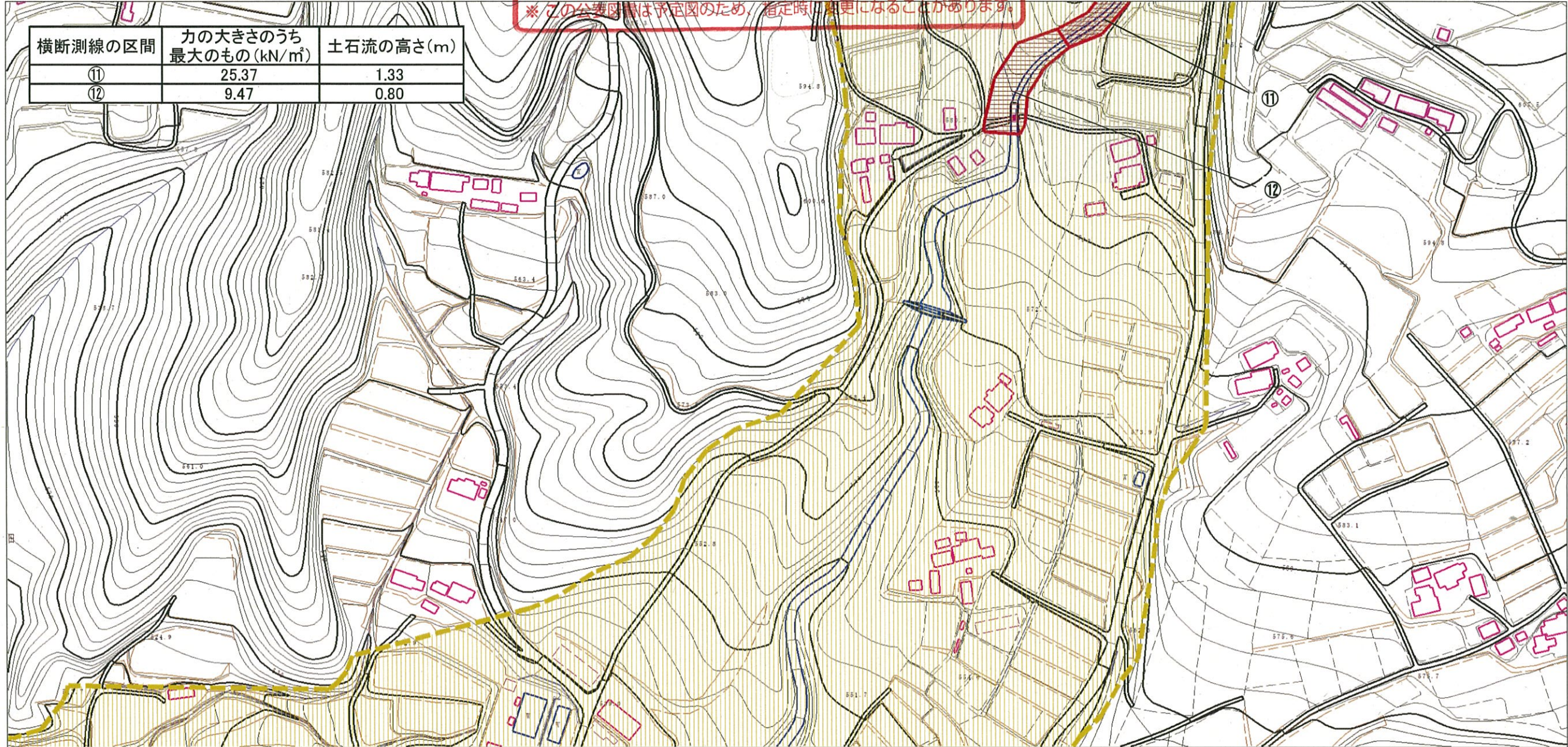
横断測線の区間	力の大きさのうち最大のもの (kN/m ²)	土石流の高さ(m)
⑦	26.65	1.47
⑧	10.36	0.77
⑨	27.57	1.46
⑩	10.48	0.76
⑪	25.37	1.33
⑫	9.47	0.80

0 1 × 100m

様式-2(土) 土砂災害警戒区域・土砂災害特別警戒区域 区域図	土砂災害警戒区域 (土砂災害防止法施行令第二条の基準に該当する区域)		自然現象の種類 土石流 告示番号 告示年月日	溪流番号 20523A0040-2 溪流名 入新田沢-2 所在地 田村市滝根町神俣字入新田
	土砂災害特別警戒区域 (土砂災害防止法施行令第三条の基準に該当する区域)			
	土砂等の高さが1mを越え、その衝撃力が50kN/m ² を越える区域 土砂等の高さが1mを越え、その衝撃力が50kN/m ² を越えない区域 上記以外の区域	 		
縮尺 1:2,500				

基礎調査結果の公表

※この公表図書は予定図のため、指定時に変更になることがあります。



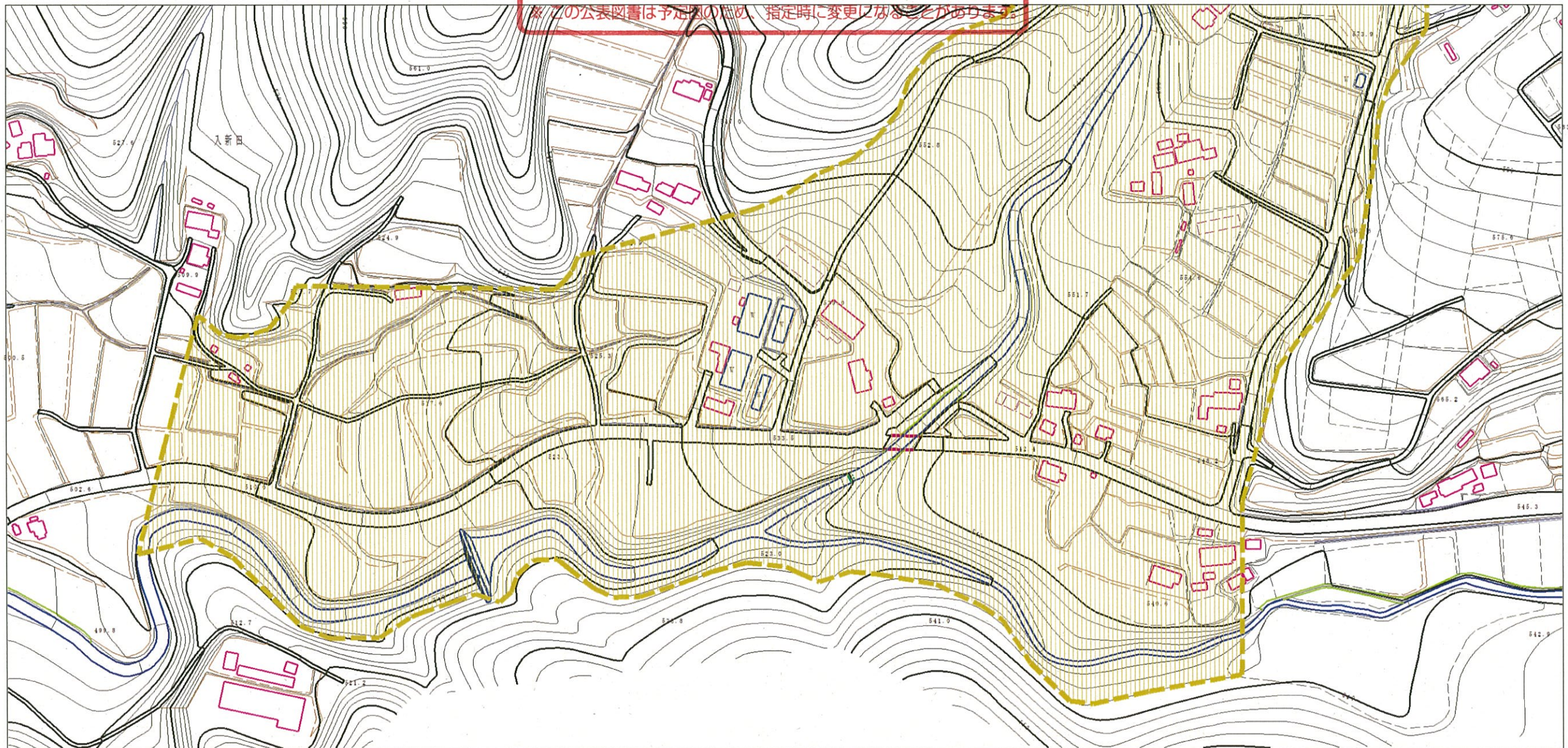
横断測線の区間	力の大きさのうち最大のもの (kN/m ²)	土石流の高さ (m)
⑪	25.37	1.33
⑫	9.47	0.80

0 1 x 100m

様式-2(土) 土砂災害警戒区域・土砂災害特別警戒区域 区域図	土砂災害警戒区域 (土砂災害防止法施行令第二条の基準に該当する区域)		N 縮尺 1:2,500	自然現象の種類	土石流	溪流番号	20523A0040-2
	土砂災害特別警戒区域 (土砂災害防止法施行令第三条の基準に該当する区域)			告示番号		溪流名	入新田沢-2
	土砂等の高さが1mを越え、 その衝撃力が50kN/m ² を越える区域 土砂等の高さが1mを越え、 その衝撃力が50kN/m ² を越えない区域 上記以外の区域			告示年月日		所在地	田村市滝根町神俣字入新田

基礎調査結果の公表

※この公表図書は予定のため、指定時に変更になることがあります。



様式-2(土) 土砂災害警戒区域・土砂災害特別警戒区域 区域図	土砂災害警戒区域 (土砂災害防止法施行令第二条の基準に該当する区域)		縮尺 1:2,500	自然現象 の種類	土石流	溪流番号 20523A0040-2
	土砂災害 特別警戒区域 (土砂災害防止法 施行令第三条の 基準に該当する区 域)			告示番号	溪流名 入新田沢-2	
	土砂等の高さが1mを越え、 その衝撃力が50KN/mを越える区域 土砂等の高さが1mを越え、 その衝撃力が50KN/mを越えない区域 上記以外の区域	 		告示年月日	所在地 田村市滝根町神俣字入新田	