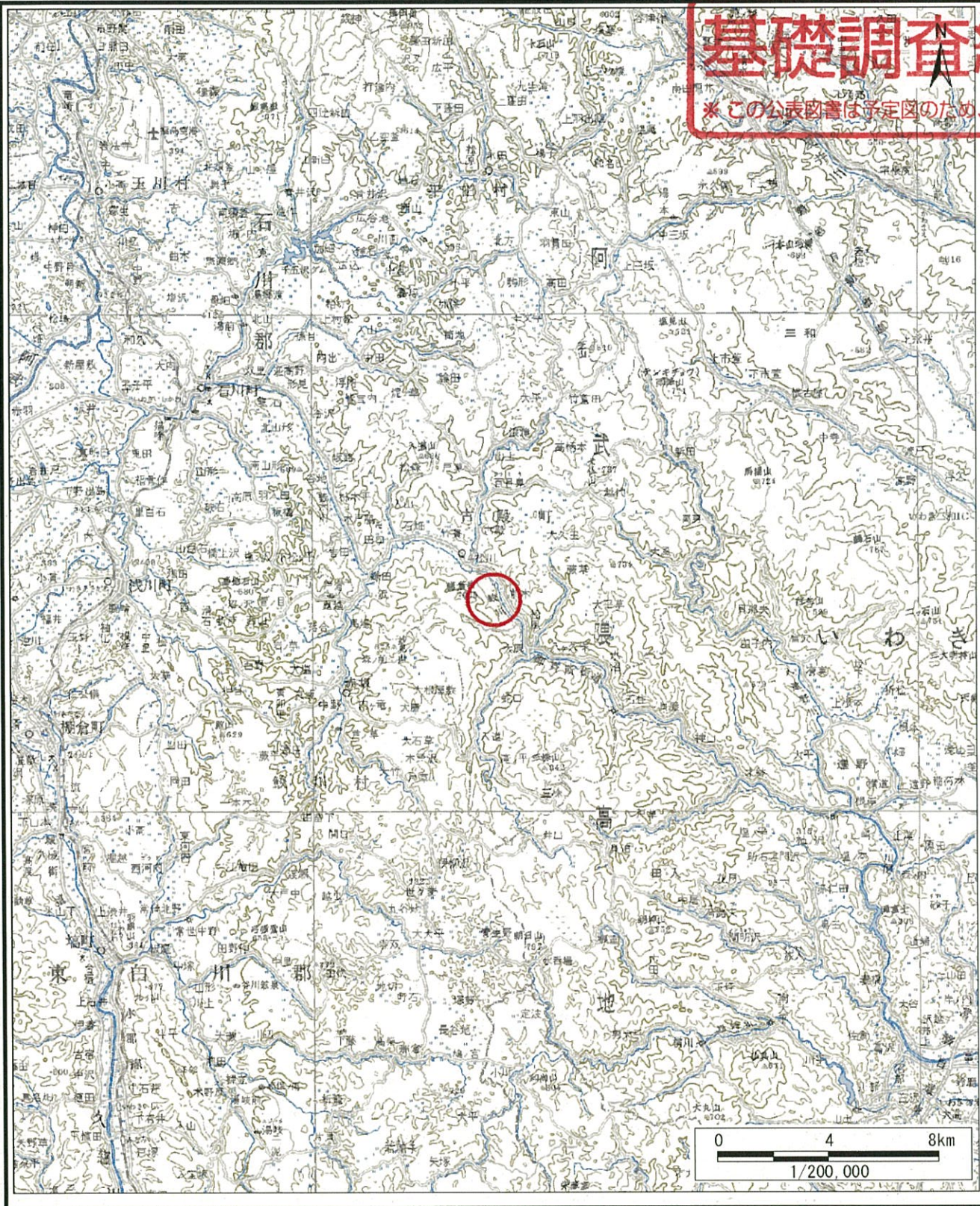


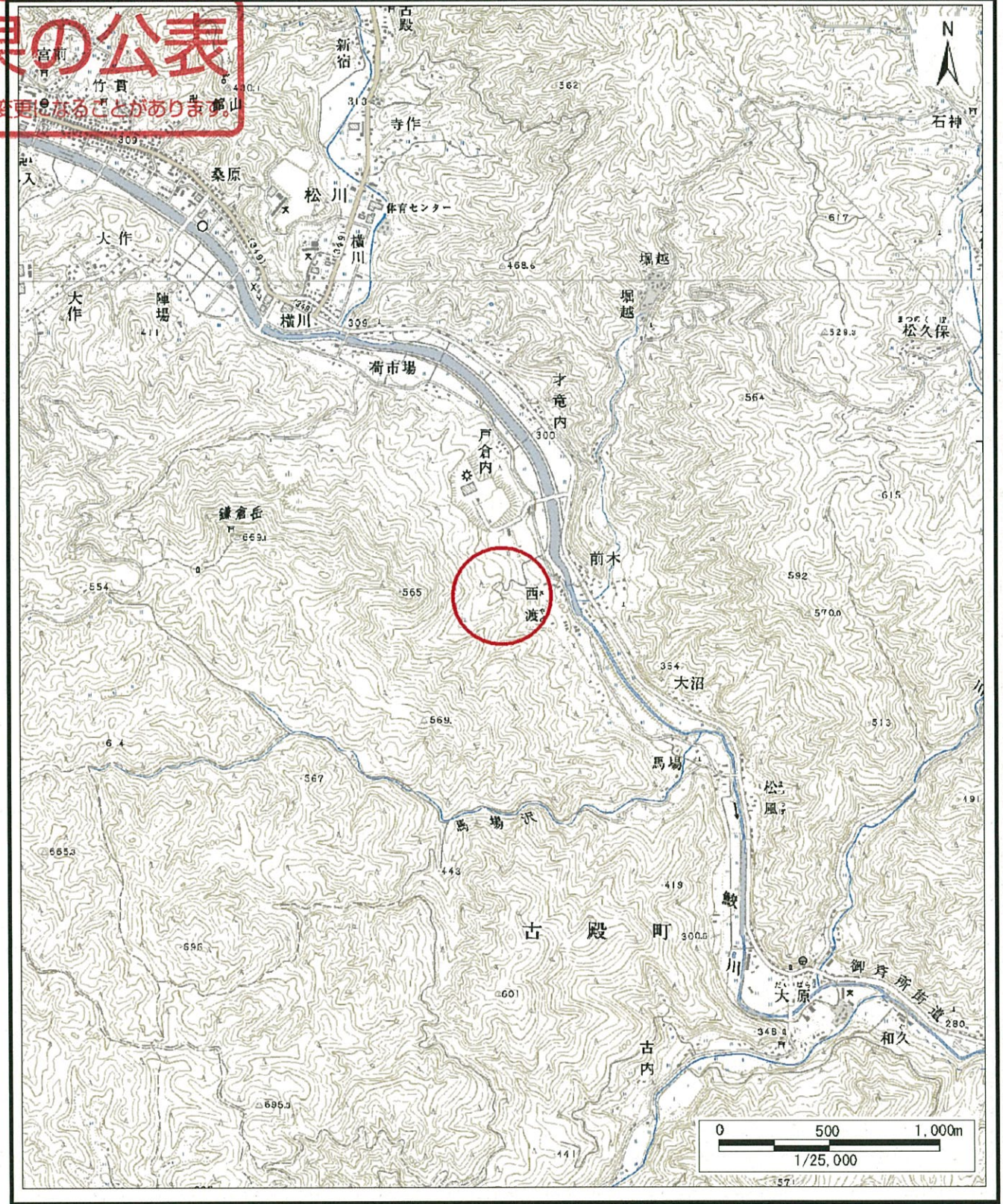
土砂災害警戒区域等の指定の公示に係る図書(その1)

基礎調査結果の公表

\*この公表図書は予定図のため、指定時に変更になることがあります。



(1/200,000)



(1/25,000)

様式-1(土)  
土砂災害警戒区域 位置図

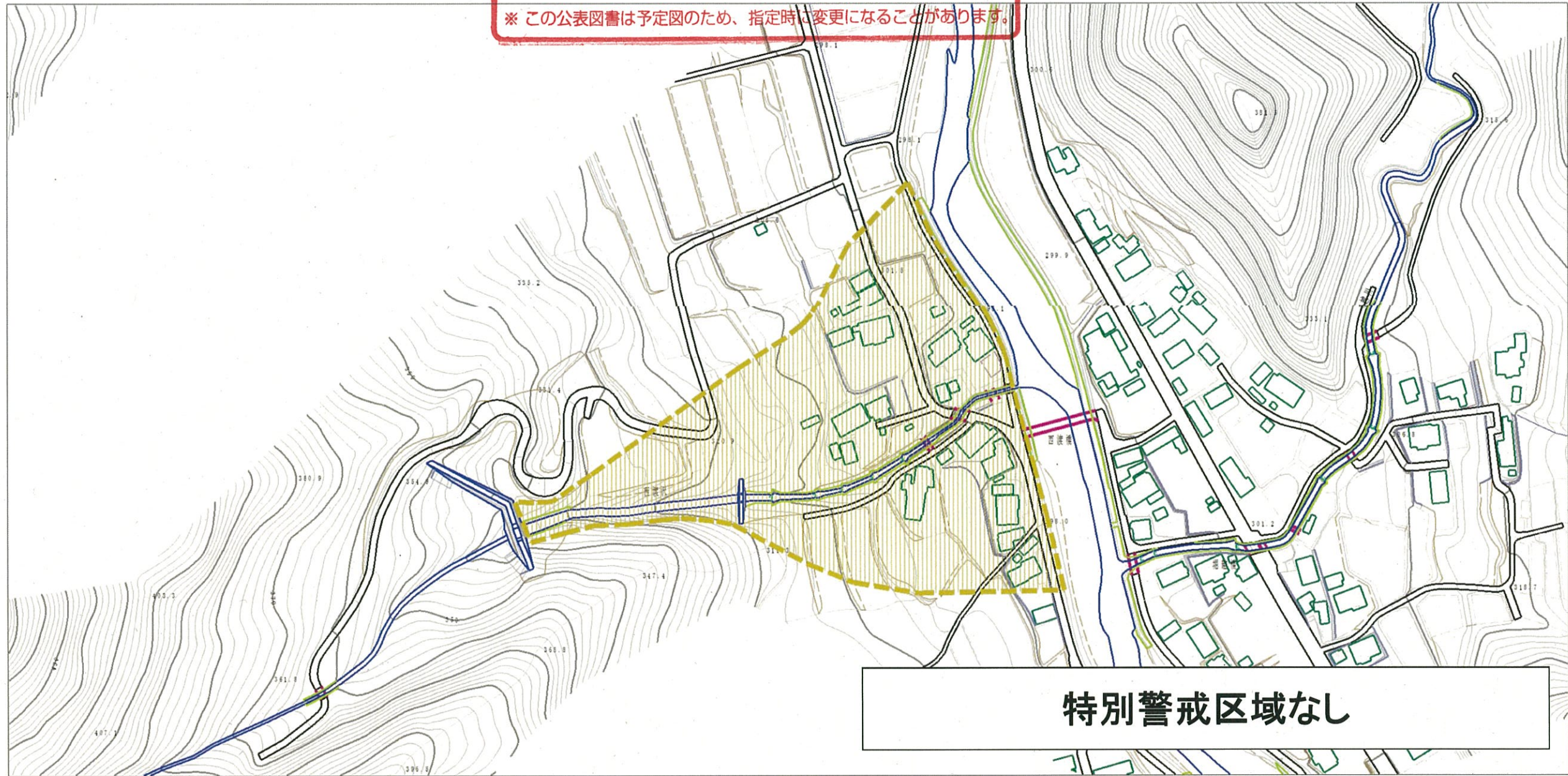
自然の現象	土石流
溪流番号	20505A0082
溪流名	西渡沢
所在地	福島県石川郡古殿町大字松川字西渡

この地図は、国土地理院長の承認を得て、同院発行の数値地図200000(地図画像)及び数値地図25000(地図画像)を複製したものである。(承認番号 平24東複、第75号)



# 基礎調査結果の公表

※ この公表図書は予定図のため、指定時に変更になることがあります。



特別警戒区域なし



様式-2(土) 土砂災害警戒区域・土砂災害特別警戒区域 区域図	土砂災害警戒区域 (土砂災害防止法施行令第二条の基準に該当する区域)		N 縮尺 1:2,500	自然現象 の種類	土石流	溪流番号 20505A0082
	土砂災害 特別警戒区域 (土砂災害防止 法施行令第三条の 基準に該当する区 域)	土石等の高さが1mを越え、 その衝撃力が50KN/m <sup>2</sup> を越える区域 土石等の高さが1mを越え、 その衝撃力が50KN/m <sup>2</sup> を超えない区域 上記以外の区域		  	告示番号 告示年月日	溪流名 西渡沢 所在地 福島県石川郡古殿町大字松 川字西渡