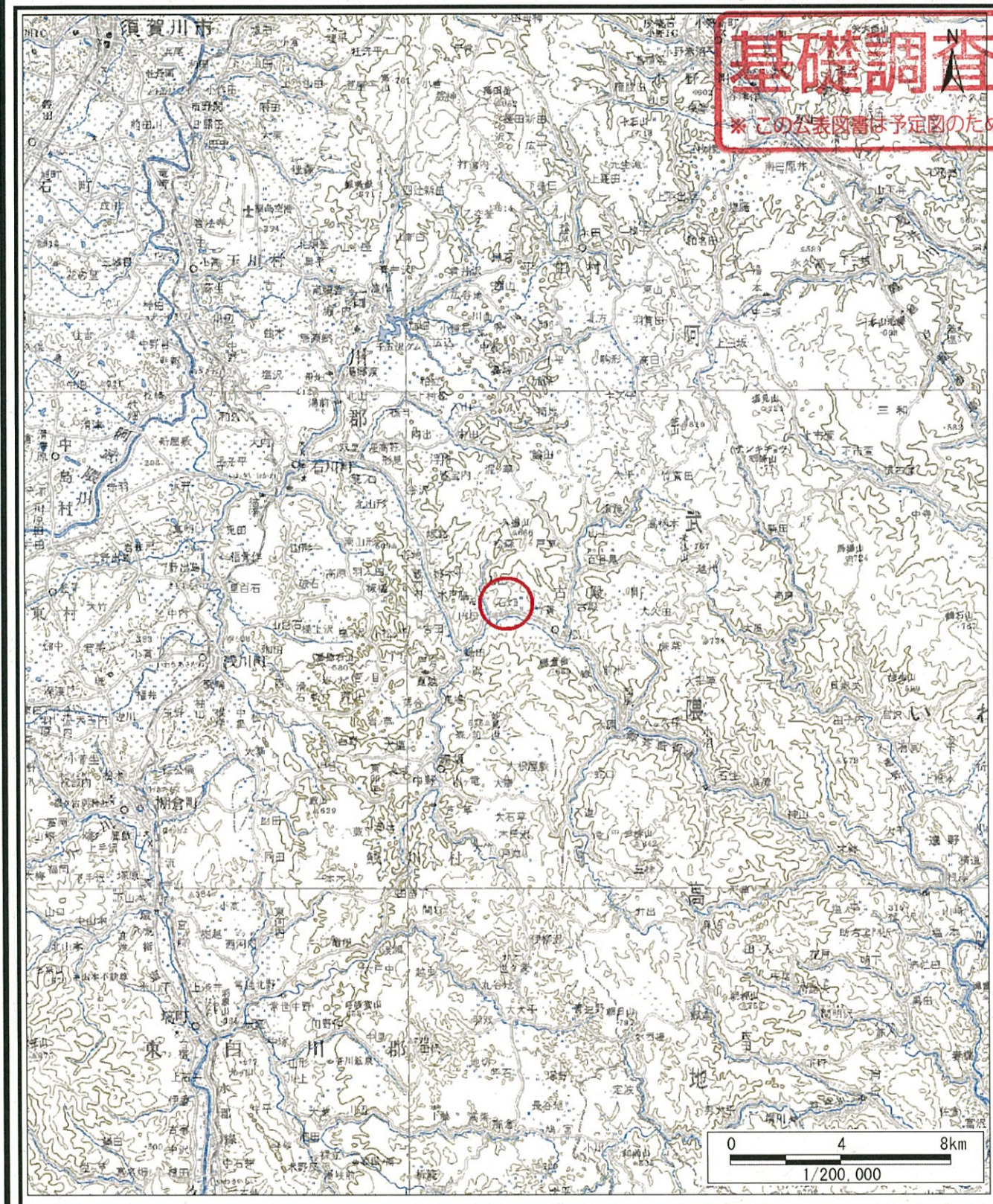


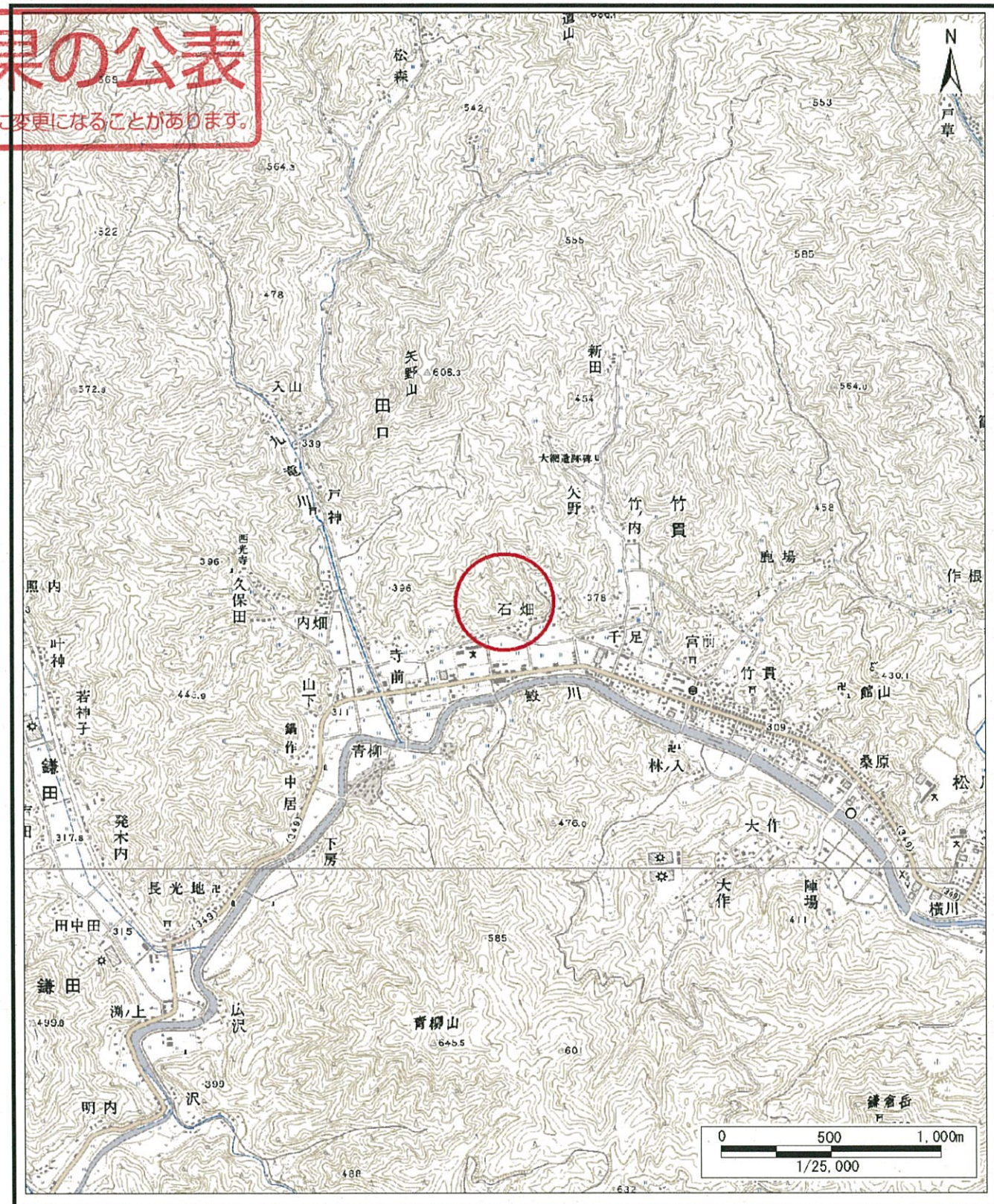
土砂災害警戒区域等の指定に係る図書(その1)

基礎調査結果の公表

\*この公表図書は予定図のため、指定時に変更になることがあります。



(1/200,000)



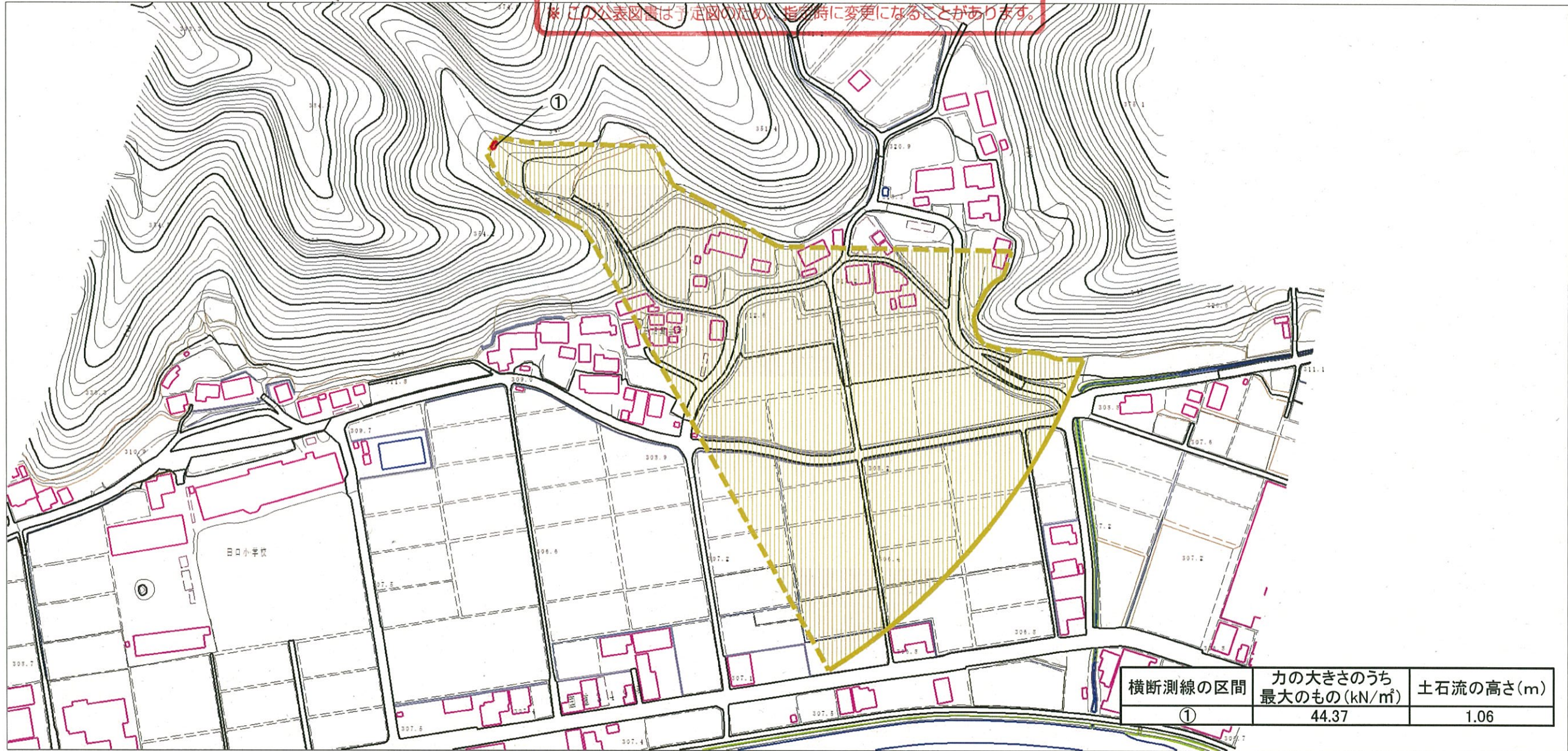
(1/25,000)

|                          |       |               |
|--------------------------|-------|---------------|
| 様式-1 (土)<br>土砂災害警戒区域 位置図 | 自然の現象 | 土石流           |
|                          | 溪流番号  | 20505A0182    |
|                          | 溪流名   | 孫六沢           |
|                          | 所在地   | 石川郡古殿町大字田口字石畑 |

この地図は、国土地理院長の承認を得て、同院発行の数値地図25000(地図画像)、数値地図200000(地図画像)を複製したものである。(承認番号 平23東複、第104号)

# 基礎調査結果の公表

\* この公表図書は予定図のため、指図時に変更になることがあります。



| 横断測線の区間 | 力の大きさのうち最大のもの(kN/m <sup>2</sup> ) | 土石流の高さ(m) |
|---------|-----------------------------------|-----------|
| ①       | 44.37                             | 1.06      |

|                                       |   |  |                    |                |                      |
|---------------------------------------|---|--|--------------------|----------------|----------------------|
| 様式-2(土)<br>土砂災害警戒区域・土砂災害特別警戒区域<br>区域図 | 土砂災害警戒区域<br>(土砂災害防止法施行令第二条の基準に該当する区域)   |  | N<br>縮尺<br>1:2,500 | 自然現象の種類<br>土石流 | 溪流番号<br>20505A0182   |
|                                       | 土砂災害特別警戒区域<br>(土砂災害防止法施行令第三条の基準に該当する区域) |  |                    | 告示番号           | 溪流名<br>孫六沢           |
|                                       | 上記以外の区域                                 |  |                    | 告示年月日          | 所在地<br>石川郡古殿町大字田口字石畑 |