

土砂災害警戒区域等の指定の公示に係る図書(その1)



(1/200,000)

(1/25,000)

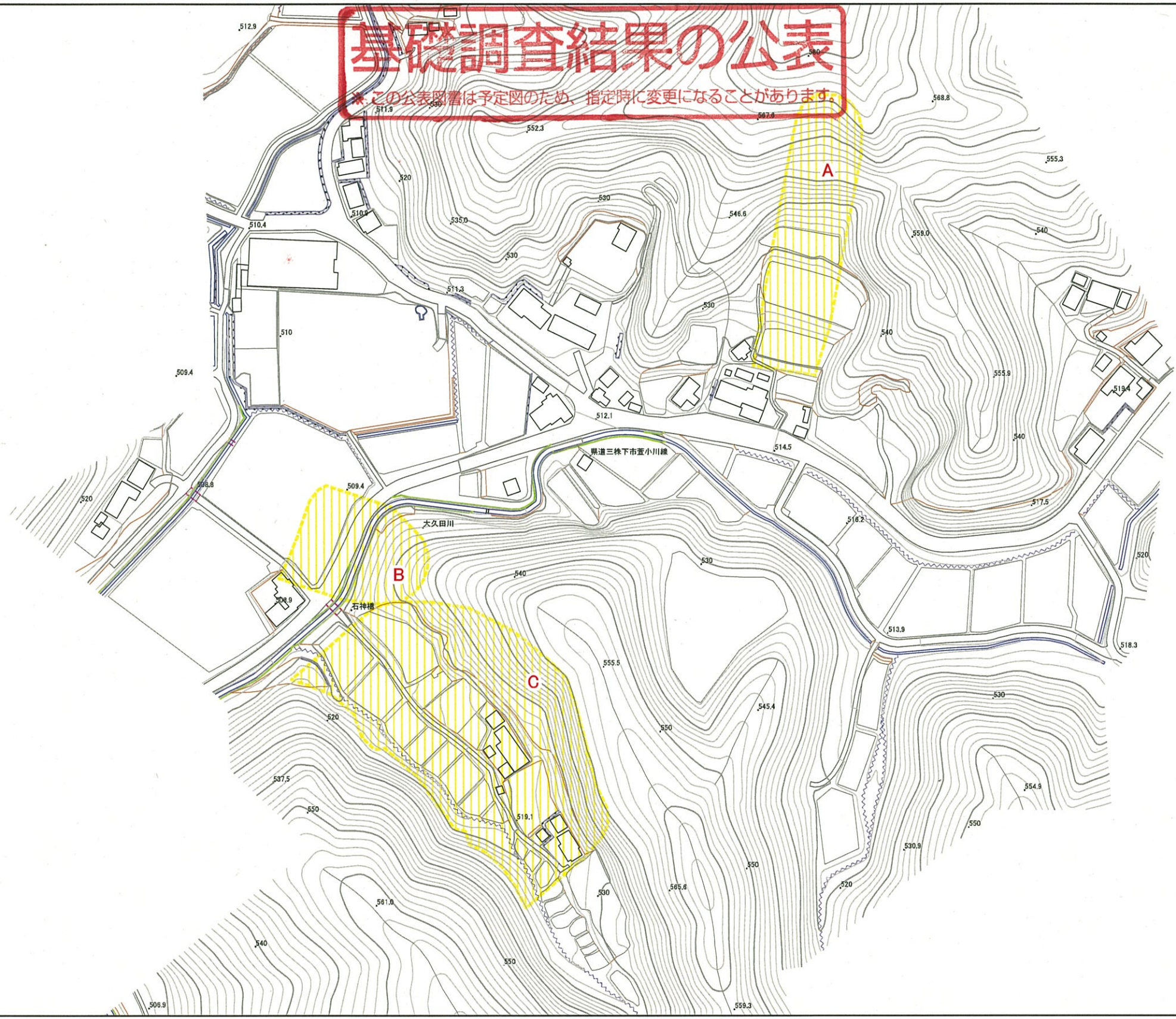
様式-1(地) 土砂災害警戒区域・土砂災害特別警戒区域 位置図	自然現象の種類	地すべり
	箇所番号	108
	箇所名	石神
	所在地	福島県石川郡古殿町大字大久田字石神

「この地図は、国土地理院長の承認を得て、同院発行の数値地図200000(地図画像)及び電子地形図25000(地図画像)を複製したものである。(承認番号 平26情複、第527号)」

土砂災害警戒区域等の指定の公示に係る図書案(その2)

基礎調査結果の公表

*この公表図書は予定図のため、指定時に変更になることがあります。



様式-2(地) 土砂災害警戒区域・土砂災害特別警戒区域 区域図	土砂災害警戒区域 (土砂災害防止法施行令第二条の基準に該当する区域)		N 縮尺 1:2,500	自然現象 の種類 地すべり	箇所番号 108
	土砂災害特別警戒区域 (土砂災害防止法施行令第三条の基準に該当する区域)			告示番号 告示年月日	箇所名 石神