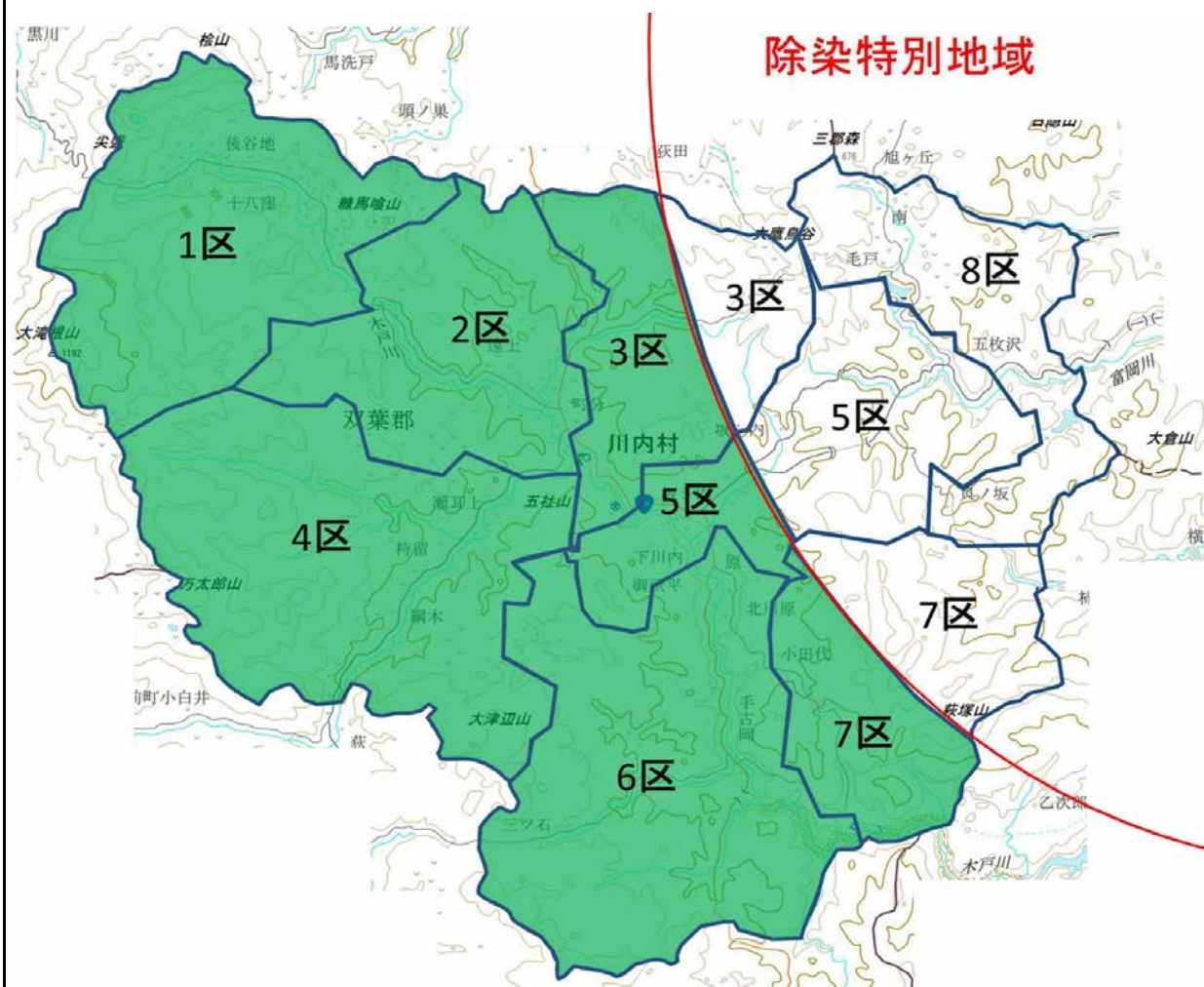


川内村の除染実施状況

住宅除染進捗図(平成27年9月末時点)

除染終了



「この地図は、国土地理院長の承認を得て、同院発行の電子地形図(タイル)を複製したものである。(承認番号 平26情複、第437号)」

平成27年度末までの計画数に対する除染の進捗状況(平成27年11月末時点)

住宅(戸)



(参考)全体計画数=1,070 戸

公共施設等(施設数)



(参考)全体計画数=20 施設

道路(km)



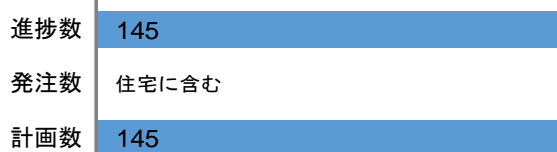
(参考)全体計画数=245 km

農地(水田+畑地+樹園地+牧草地:ha)



(参考)全体計画数=707 ha

森林(生活圏)(ha)



(参考)全体計画数=405 ha



道路除染状況



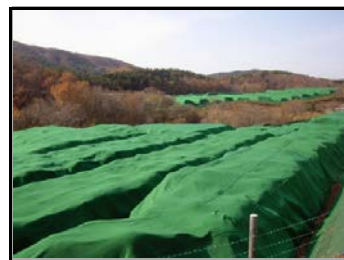
道路除染状況

仮置場の整備状況(平成27年9月末時点)

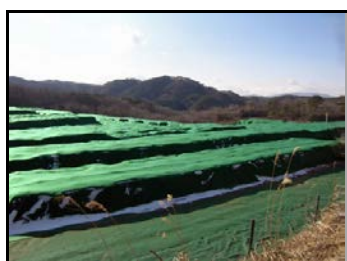
搬入済み 2ヶ所
搬入中 7ヶ所
搬入前 0ヶ所



大津辺仮置場



大津辺仮置場



鍋倉仮置場



鍋倉仮置場

川内村公式ホームページ(リンク)

- 川内村公式ホームページ
<http://www.kawauchimura.jp/index.html>



川内村役場