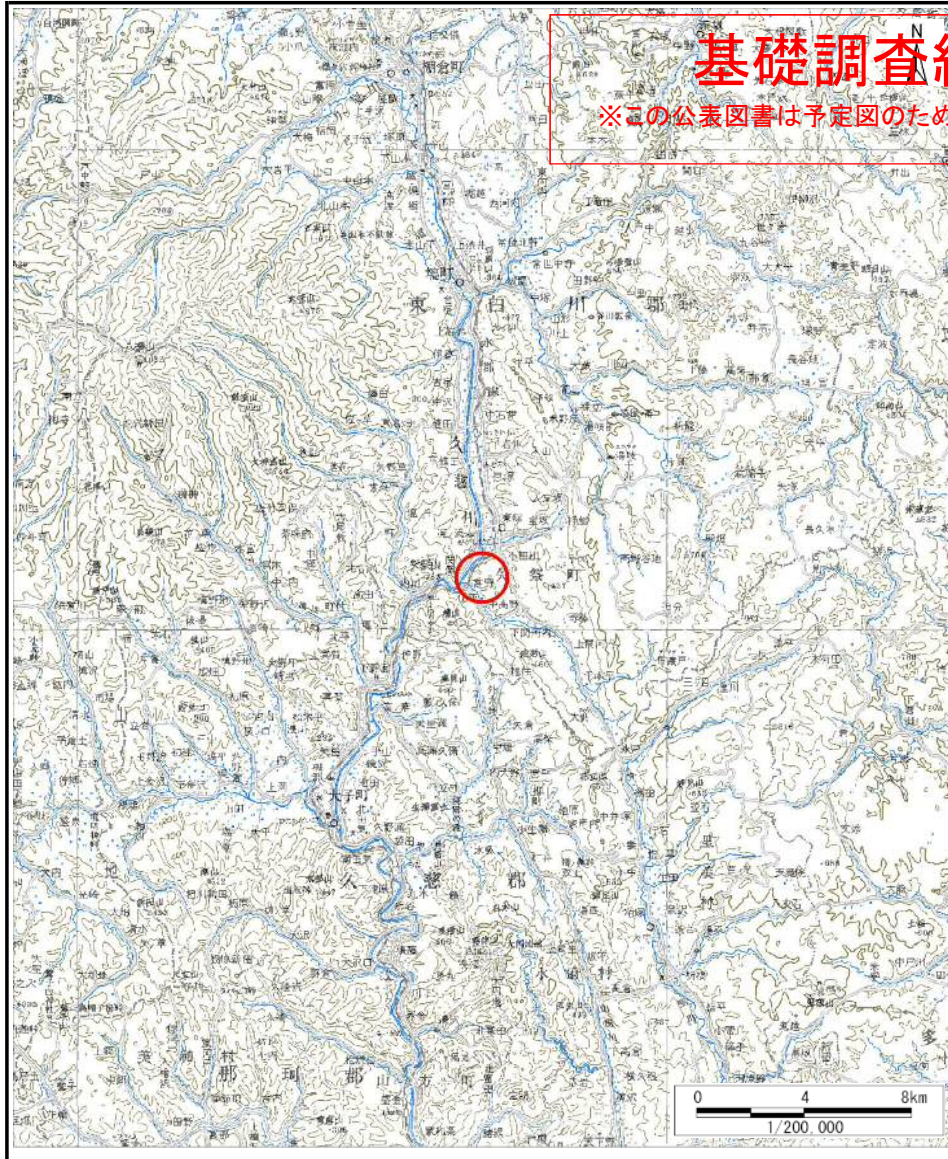


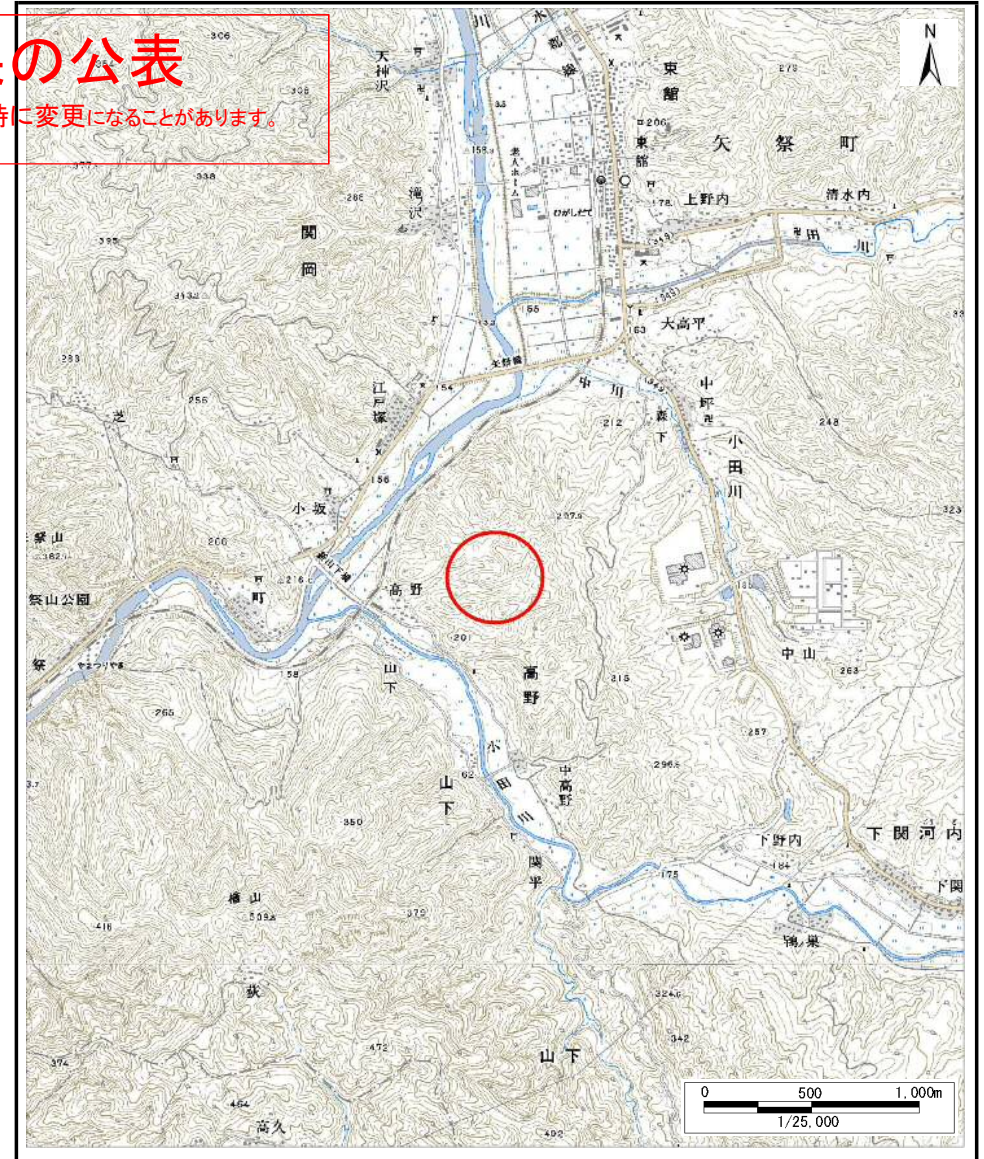
土砂災害警戒区域等の指定に係る図書(その1)

基礎調査結果の公表

※この公表図書は予定図のため、指定時に変更になることがあります。



(1/200,000)



(1/25,000)

様式-1(土)

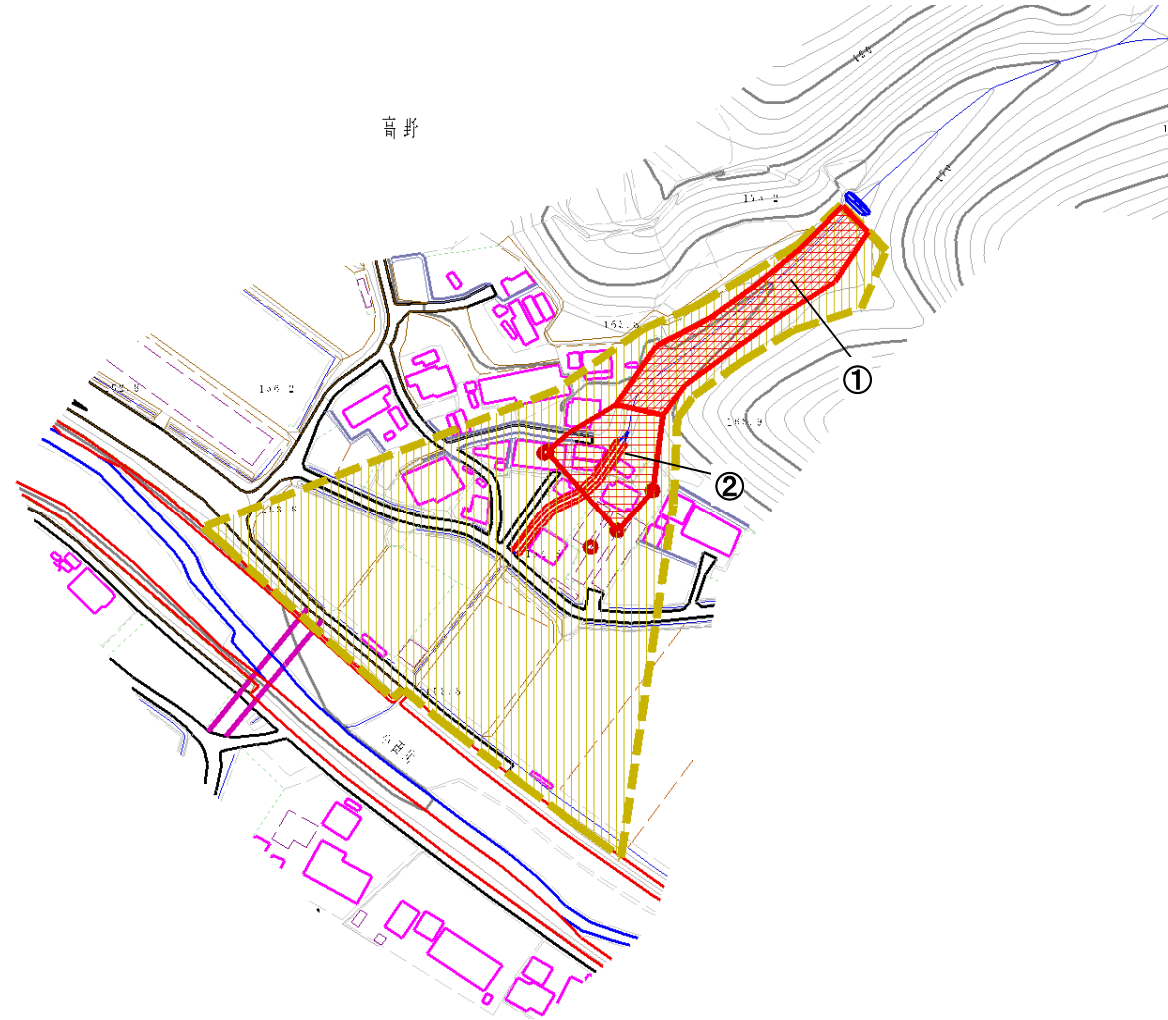
土砂災害警戒区域 位置図

自然の現象	土石流
溪流番号	30482A 0033
溪流名	せとが沢
所在地	東白川郡矢祭町大字高野字高野

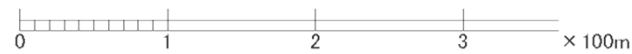
この地図は、国土地理院長の承認を得て、同院発行の200000(地図画像)、数値地図25000(地図画像)を複製したものです。(承認番号 平20東複第111号)

基礎調査結果の公表

※この公表図書は予定図のため、指定時に変更になることがあります。



横断測線の区間	力の大きさのうち最大のもの(kN/m ²)	土石流の高さ(m)
①	22.54	1.55
②	8.81	0.88



様式-2(土) 土砂災害警戒区域・土砂災害特別警戒区域 区域図	土砂災害警戒区域 (土砂災害防止法施行令第二条の基準に該当する区域)		N 縮尺 1:2,500	自然現象の種類	土石流	溪流番号	30482A0033
	土砂災害特別警戒区域 (土砂災害防止法施行令第三条の基準に該当する区域)			告示番号		溪流名	せとが沢
	上記以外の区域			告示年月日		所在地	東白川郡矢祭町大字高野字高野