



(平成27年10月1日発行) 第50号
発行：福島県鮫川水系ダム管理事務所
福島県いわき市東田町1丁目26-1
☎0246-63-2155 ☎0246-63-1666
✉samegawa.damu@pref.fukushima.lg.jp
ダム情報テレホンサービス 0246-77-3077

台風の影響に伴うゲート操作 (放流量調整)

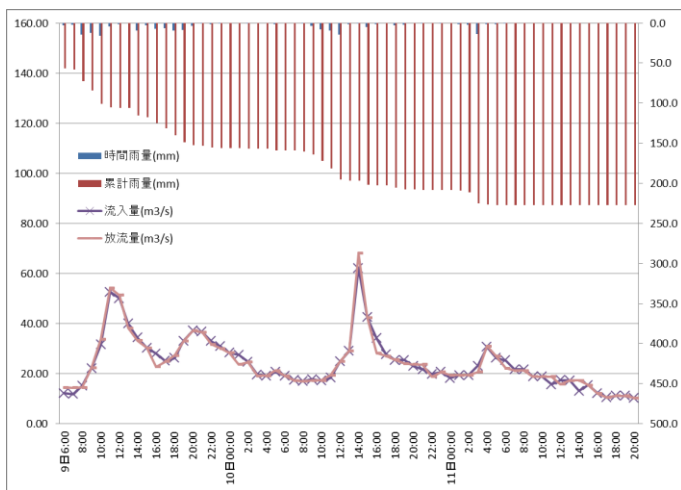
9月9日から9月11日にかけて関東・東北地方に甚大な被害をもたらした、台風17・18号による記録的豪雨。その影響は、鮫川水系ダム管理事務所が管理する高柴、四時の両ダムにも現れました。

9月9日午前6時頃、高柴ダムにて流入量の増加により、鮫川水系ダム管理事務所では洪水警戒体制の通知を各所に送信しました。その後もダムへの流入量は増加し続け、両ダムとも午前9時過ぎまでには、水位を調節するための放流を開始しました。

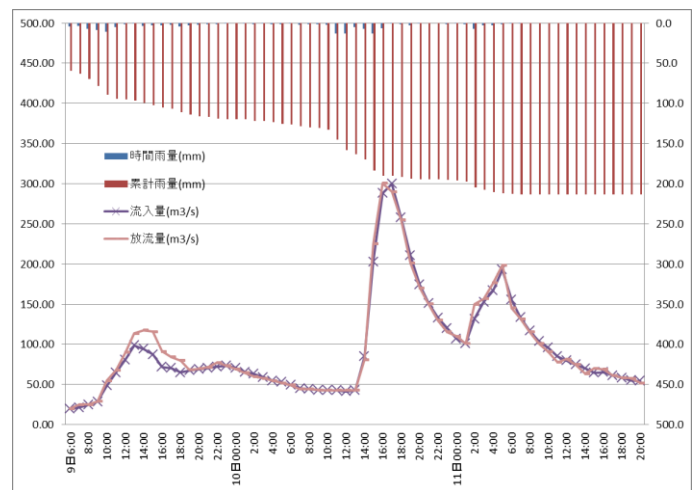
降り止まない雨によってダムへの流入量も増え続け、最大放流量は四時ダムでは10日午後2時頃に約68 m³/s、同じく高柴ダムでは午後4時頃に約320 m³/sとなりました。

ダム流域内での雨は、11日の午前4時頃から落ち着きを見せ、それに伴って両ダムへの流入量も減少し始めました。

午後8時頃にはダムへの流入も落ち着き、午後8時20分に洪水警戒体制は解除となりました。



四時ダム



高柴ダム

ぜひ四時ダムへ!

四時ダムには様々な人がほぼ毎日訪れています。

その目的は人によって様々です。

水をくみに、ちょっと休憩しに、ダムカードをもらいに…

特に理由はなくてもかまいません。

何度も来たことがあるという方も、まだ来たことがないという方も、ダムの開放時間内であればいつでも歓迎していますので、ぜひお越しください。

※ただし、たくさんの方が気持ちよく過ごすことが出来るよう、マナーは守って利用してください。

飲み水をくみに…



研究のために…



「森と湖に親しむ旬間」H27. 7. 21～7. 31 (10日間)
 「第20回四時ダムまつり」H27. 7. 26(最終日曜日)
 が、開催されました。
 ダムまつりには 3,500 人を超える人が訪れました。



ダムへの理解を深めるために。

当事務所では、開かれたダムを目指すとともに、広くダムを知っていただくために随時ダム見学を受け入れています。ダムの役割や構造を説明するとともに、通常は立ち入りを禁止している操作室や監査廊を含めた施設の巡視も体験をしていただくことができます。
 ※見学は随時受け付けています。詳しくはホームページで。



いわき市水道局