



(平成28年1月1日発行) 第51号
発行：福島県鮫川水系ダム管理事務所
福島県いわき市東田町1丁目26-1
☎0246-63-2155 ☎0246-63-1666
✉ samegawa.damu@pref.fukushima.lg.jp
ダム情報テレホンサービス 0246-77-3077

高柴ダムへ通じる市道の復旧工事が

一部完了 ～林道を迂回せずにアクセスが可能に～

平成26年4月初めに法面が崩落して以来、2年近く通行止めとなっていた市道高柴線が、平成27年12月中旬に無事竣工し、通行止めが解除されました。

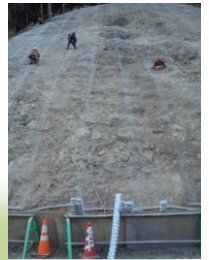
この2年間、道幅が狭く、小規模ながら数か所の崩落箇所もある迂回路（林道）を通過して高柴ダムまで来ていただいた方もいらっしゃいましたが、今後は少々危険な林道を通らずにおいでいただくことが可能となります。

しかし、現在、高柴ダム管理所付近でも法面工事が行われているため、高柴ダム上部通路（主堤体上）の一般開放は未だ難しい状況となっています。

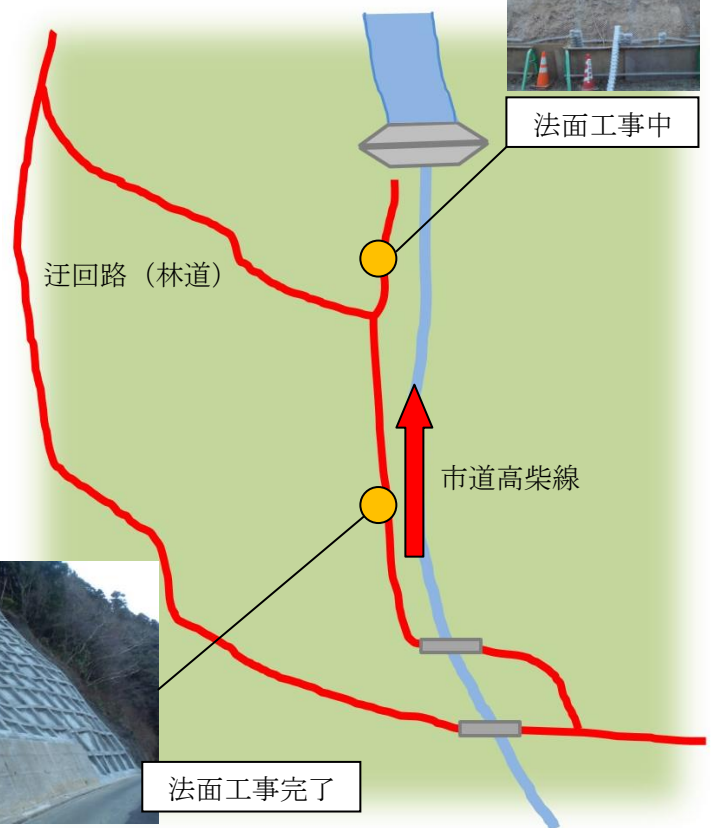
主堤体上の開放に向けて一步一步進んできています。

法面工事が完了し安全に高柴ダムまでおいでいただけるようになりましたら、HP等を通じお知らせします。

もうしばらくの間お待ちください。



法面工事中



法面工事了

～川部町案内板～

川部町にあるいわき南警察署川部駐在所前に案内板が立てられました。以前は10年前に立てた案内板がありましたが、老朽化したために撤去して、新しく立て直したそうです。

上から、「なりすまし詐欺被害防止」「棚倉方面：勿来方面」「四時ダム」「浄円寺」「妙法寺」「川部鉱泉」「川部中学校」「川部小学校」「あざみ野幼稚園」「川部公民館」となっています。道に迷ったら、ぜひご覧ください。

最後に。最近はなりすまし詐欺が多発しているため、十分にご注意ください。



イベント

○泉北小学校遠足 (H27.10.23)

四時ダムに泉北小学校の126名が訪れました。
職員の説明を真剣に聞いています。



当事務所では、随時ダム見学を受け入れています。詳しくはホームページをご覧ください。

○第11回遠野もみじまつり IN 竜神峡 (H27.11.29)

秋になると美しく色づくもみじの名所、いわき市遠野町の竜神峡で、第11回目のもみじ祭が開催されました。

