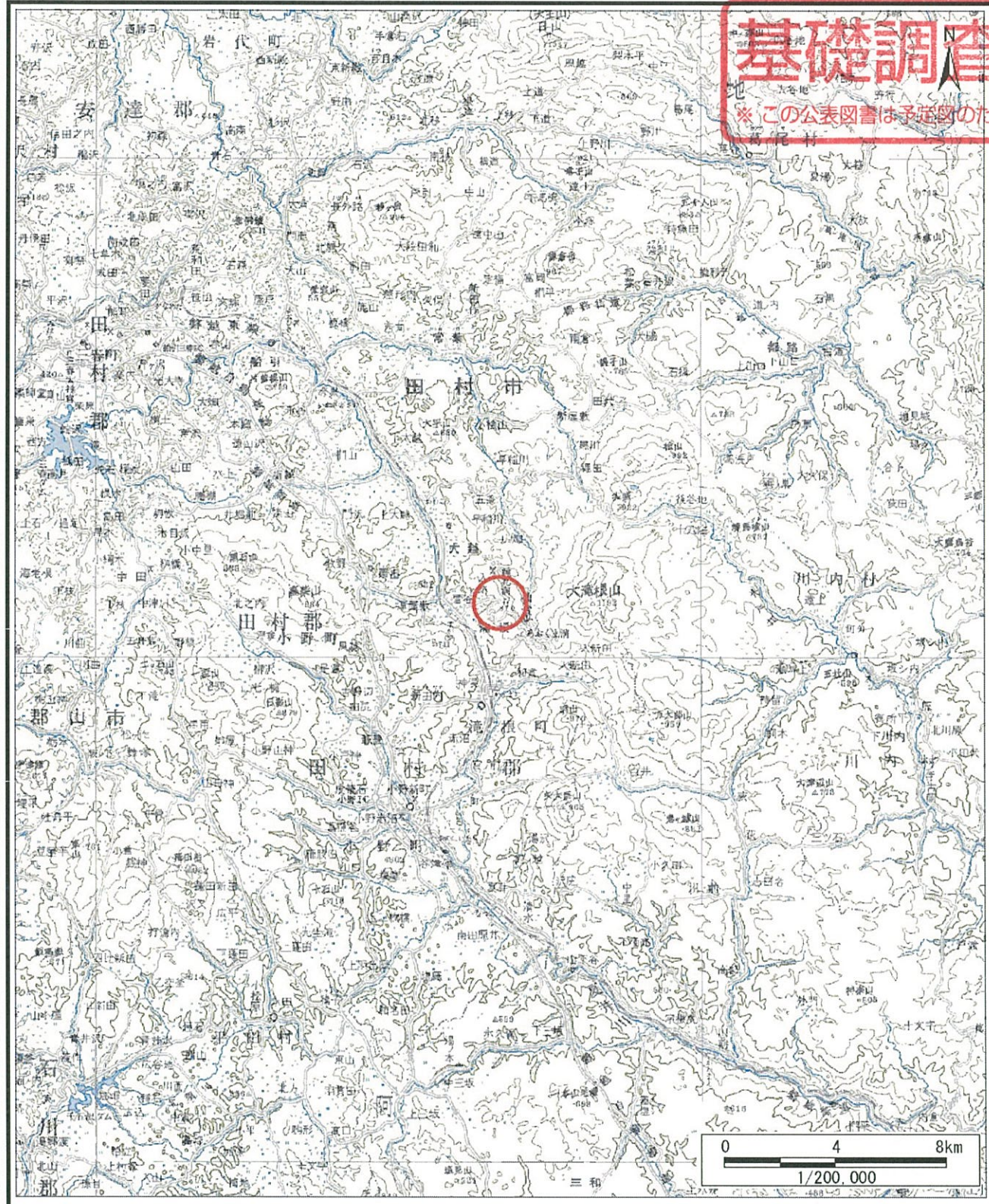


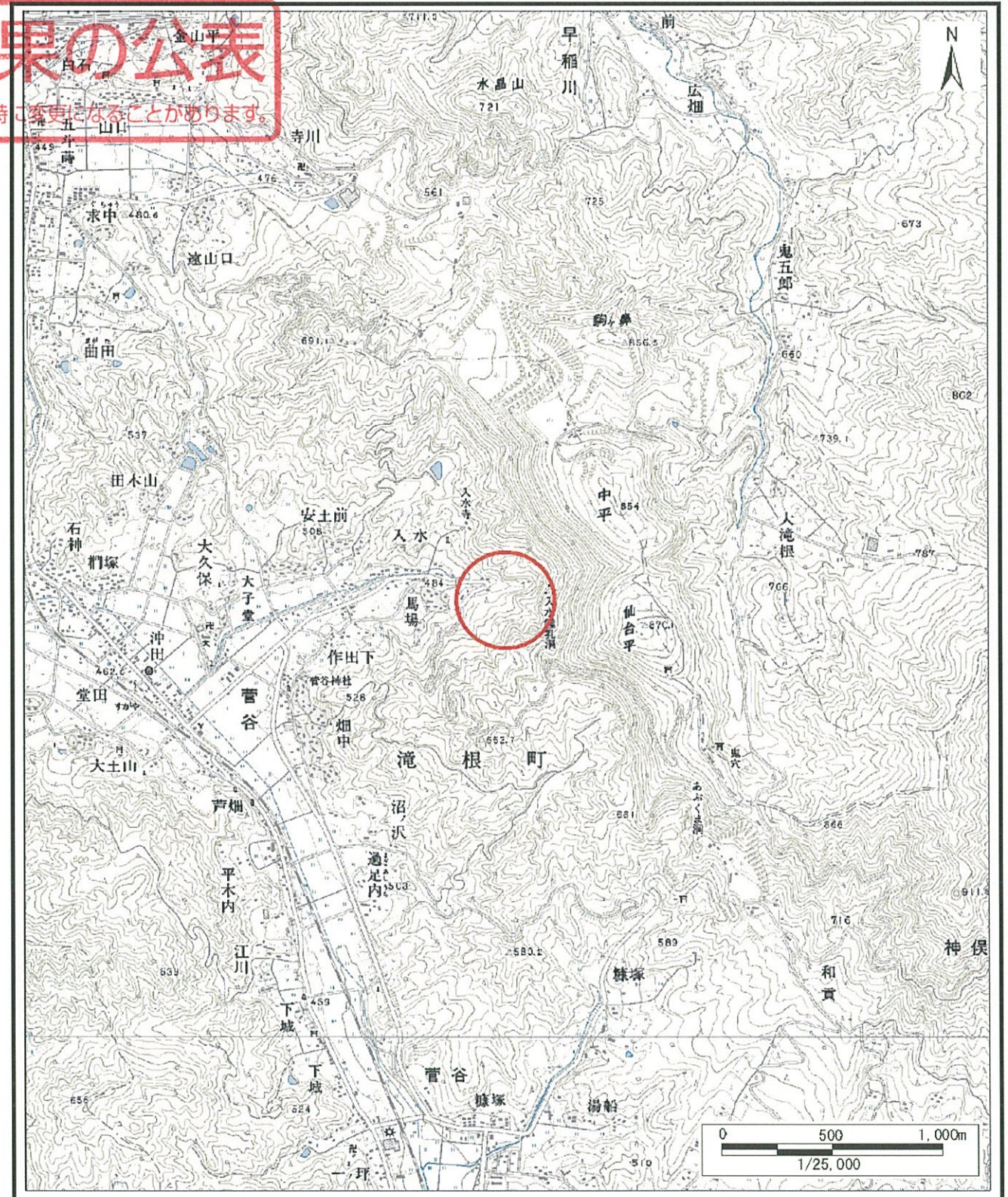
＝土砂災害警戒区域等の指定の公示に係る図書（その1）＝

基礎調査結果の公表

※この公表図書は予定図のため、指定時に変更になることがあります。



(1/200,000)



(1/25,000)

様式-1 (土)

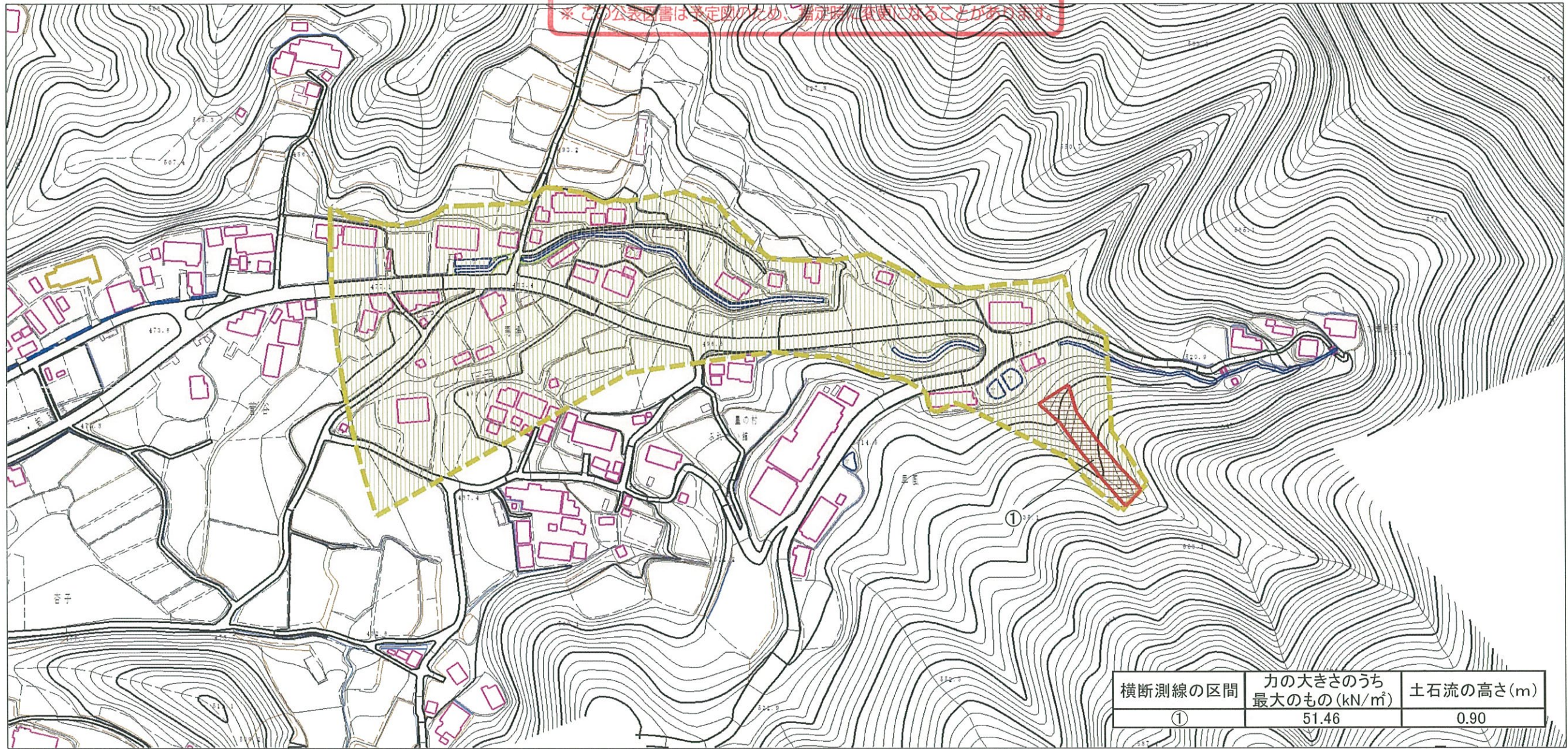
土砂災害警戒区域 位置図

自然の現象	土石流
溪流番号	20523A0078
溪流名	大六1
所在地	田村市滝根町菅谷字入水

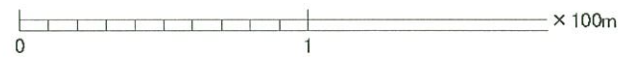
この地図は、国土地理院長の承認を得て、同院発行の数値地図25000(地図画像)、数値地図200000(地図画像)を複製したものである。(承認番号 平23東複、第104号)

基礎調査結果の公表

※この公表図書は予定図のため、確定時に変更になることがあります。



横断測線の区間	力の大きさのうち最大のもの(kN/m ²)	土石流の高さ(m)
①	51.46	0.90



様式-2(土)

土砂災害警戒区域・土砂災害特別警戒区域区域図

土砂災害警戒区域
(土砂災害防止法施行令第2条の基準に該当する区域)

土砂災害特別警戒区域
(土砂災害防止法施行令第3条の基準に該当する区域)

土石等の高さが1mを越え、その衝撃力が50kN/m²を越える区域

土石等の高さが1mを越え、その衝撃力が50kN/m²を越えない区域

上記以外の区域



縮尺
1:2,500

自然現象の種類

土石流

告示番号

告示年月日

溪流番号

20523A0078

溪流名

大六1

所在地

田村市滝根町菅谷字入水