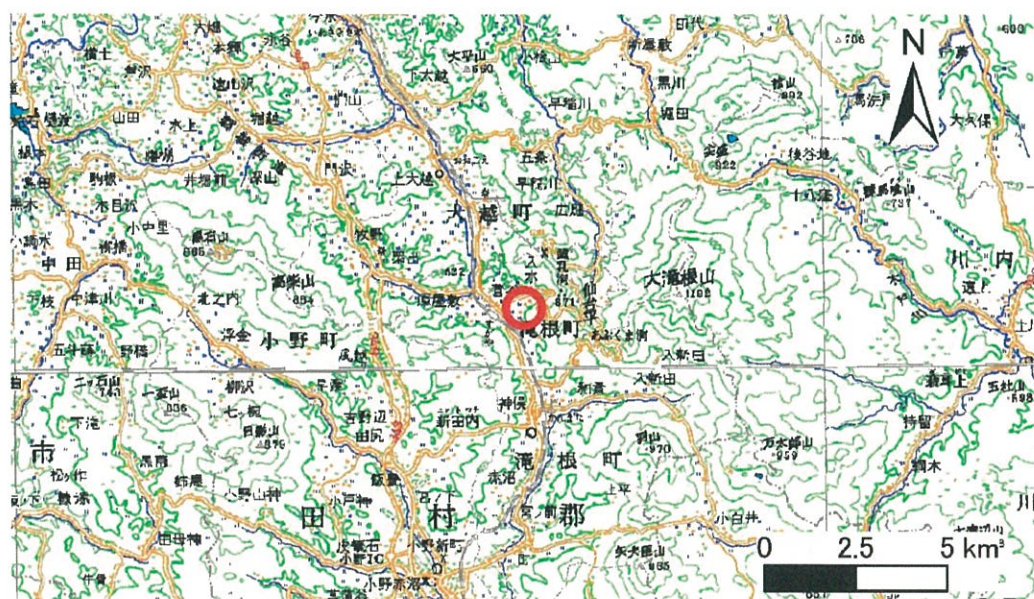
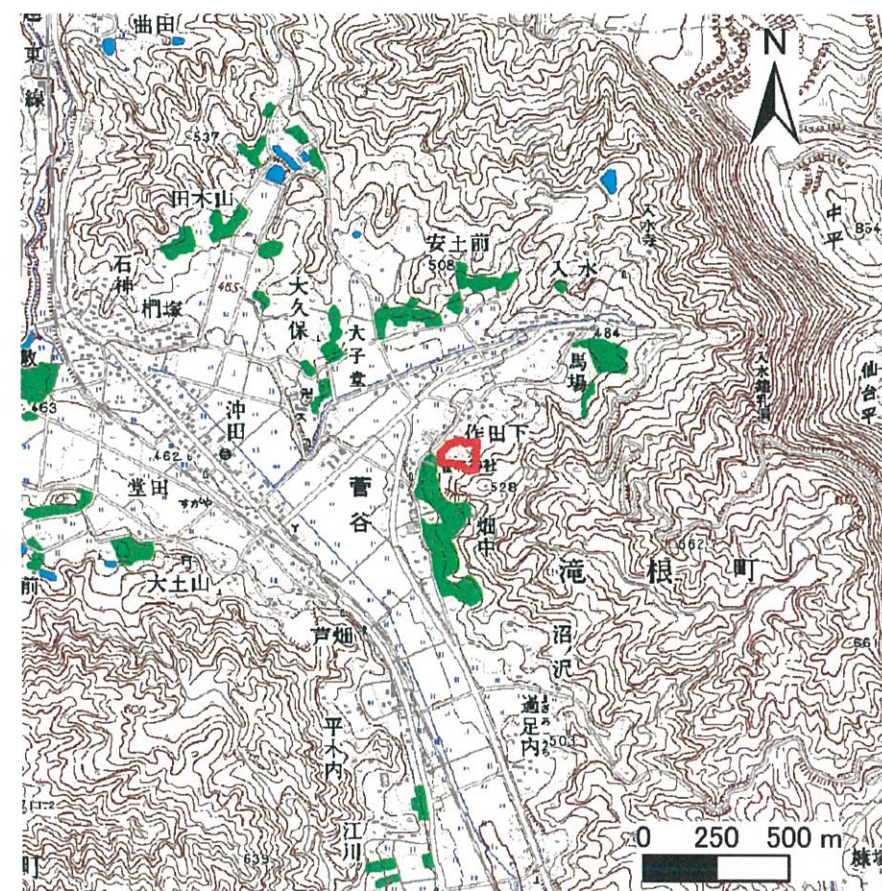


# 基礎調査結果の公表

※ この公表図書は予定図のため、指定時に変更になることがあります。



(1/200,000)



(1/25,000)

様式-1(急)  
土砂災害警戒区域・土砂災害特別警戒区域  
位置図

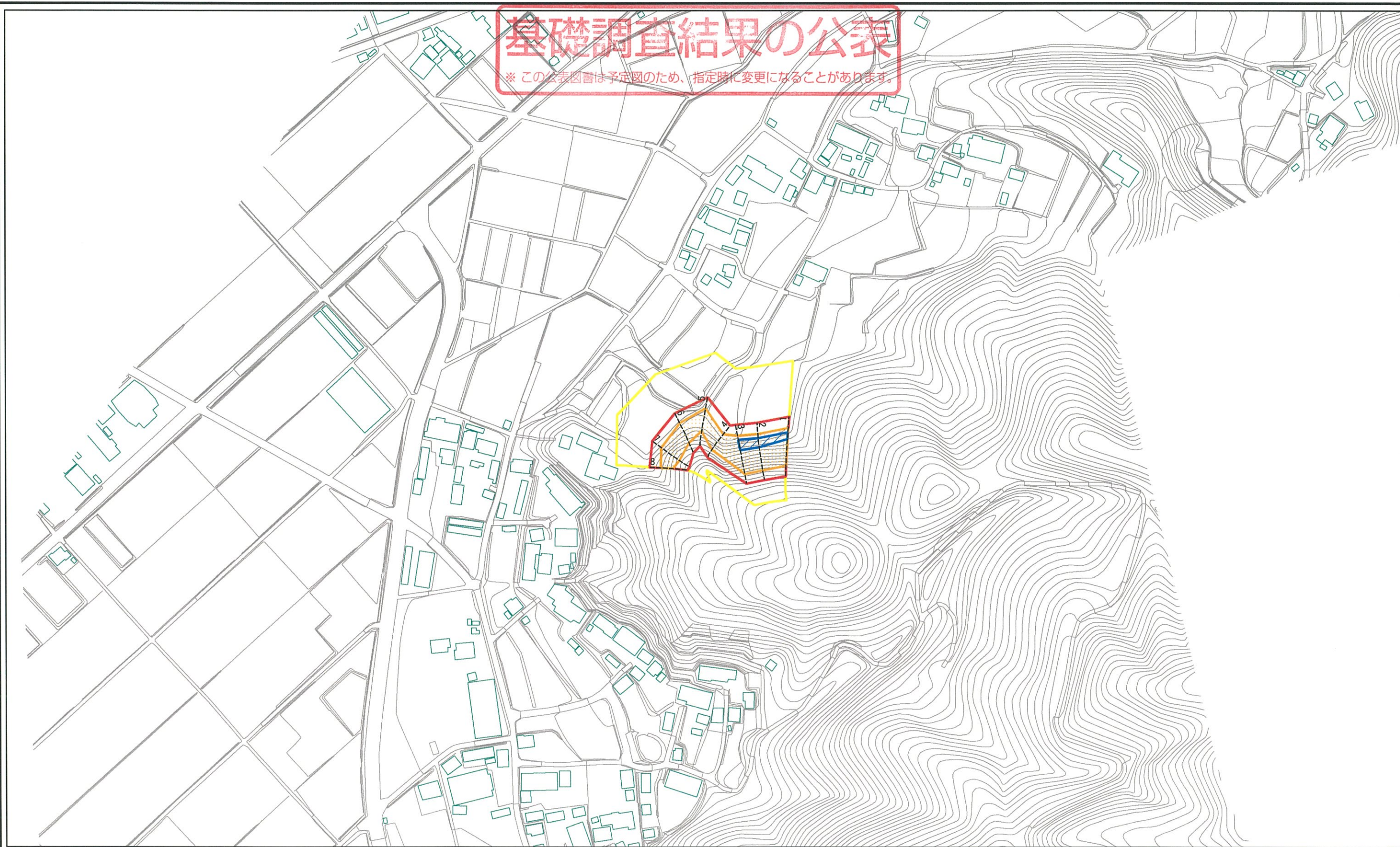
自然現象の種類	急傾斜地の崩壊
箇所番号	0376-1
箇所名	畑中-1
所在地	福島県田村市滝根町菅谷字畑中



土砂災害警戒区域等の指定の公示に係る図書(その2)

基礎調査結果の公表

※ この公表図書は予定図のため、指定時に変更になることがあります。



0 25 50 100  
m

様式-2(急)  
土砂災害警戒区域・土砂災害特別警戒区域  
区域図(その1)

土砂災害警戒区域 (土砂災害防止法施行令第二条の基準に該当する区域)	
土砂災害特別警戒区域 (土砂災害防止法施行令第三条の基準に該当する区域)	
斜面の崩壊による土石等の衝撃力が100KN/m <sup>2</sup> を超える区域	
斜面の崩壊による土石等の堆積の高さが3mを超える区域	
上記以外の区域	

N  
縮尺  
1:2,500

自然現象の種類	急傾斜地の崩壊	箇所番号	0376-1
告示番号		箇所名	畑中-1
告示年月日		所在地	福島県田村市滝根町菅谷字畑中