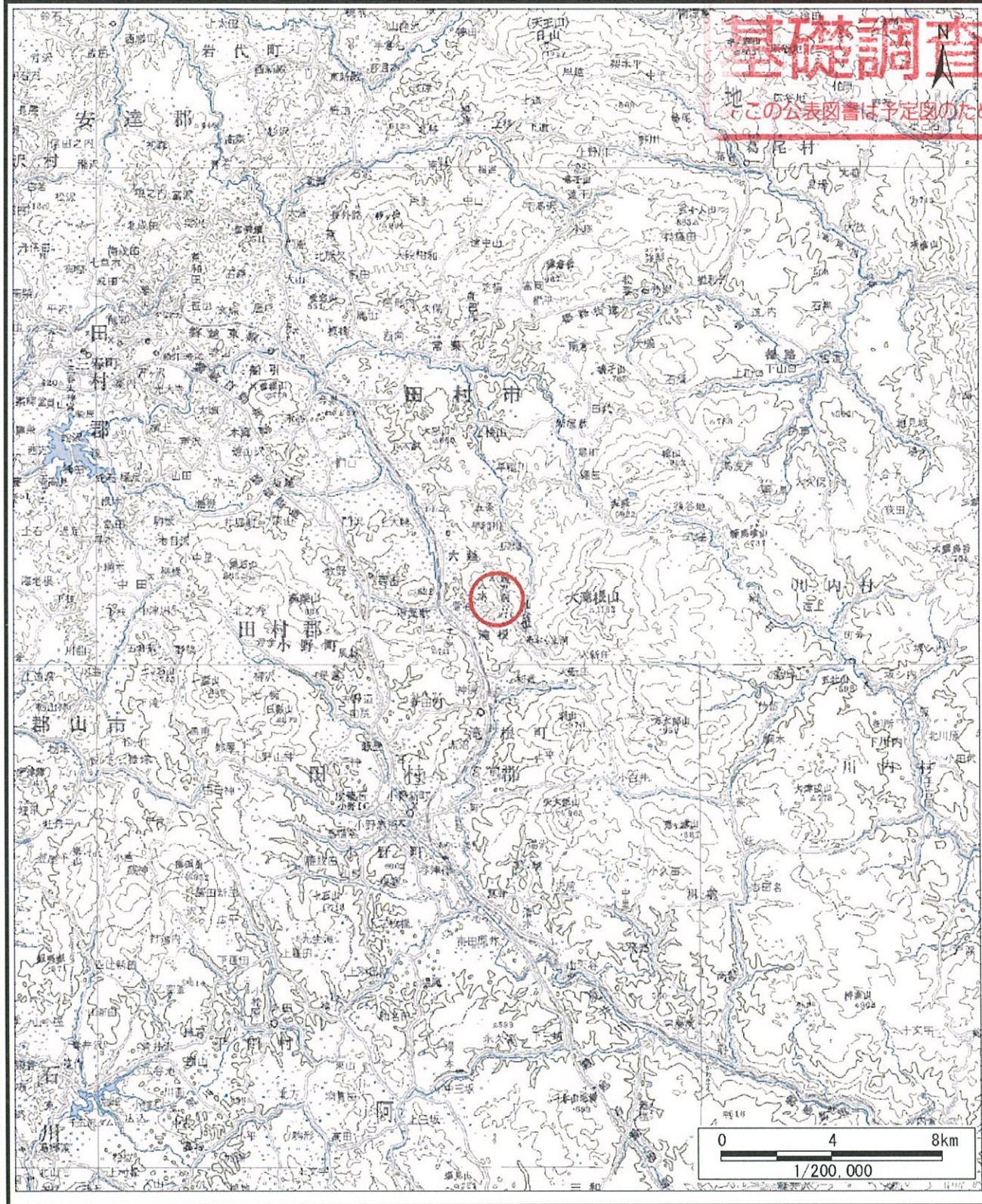


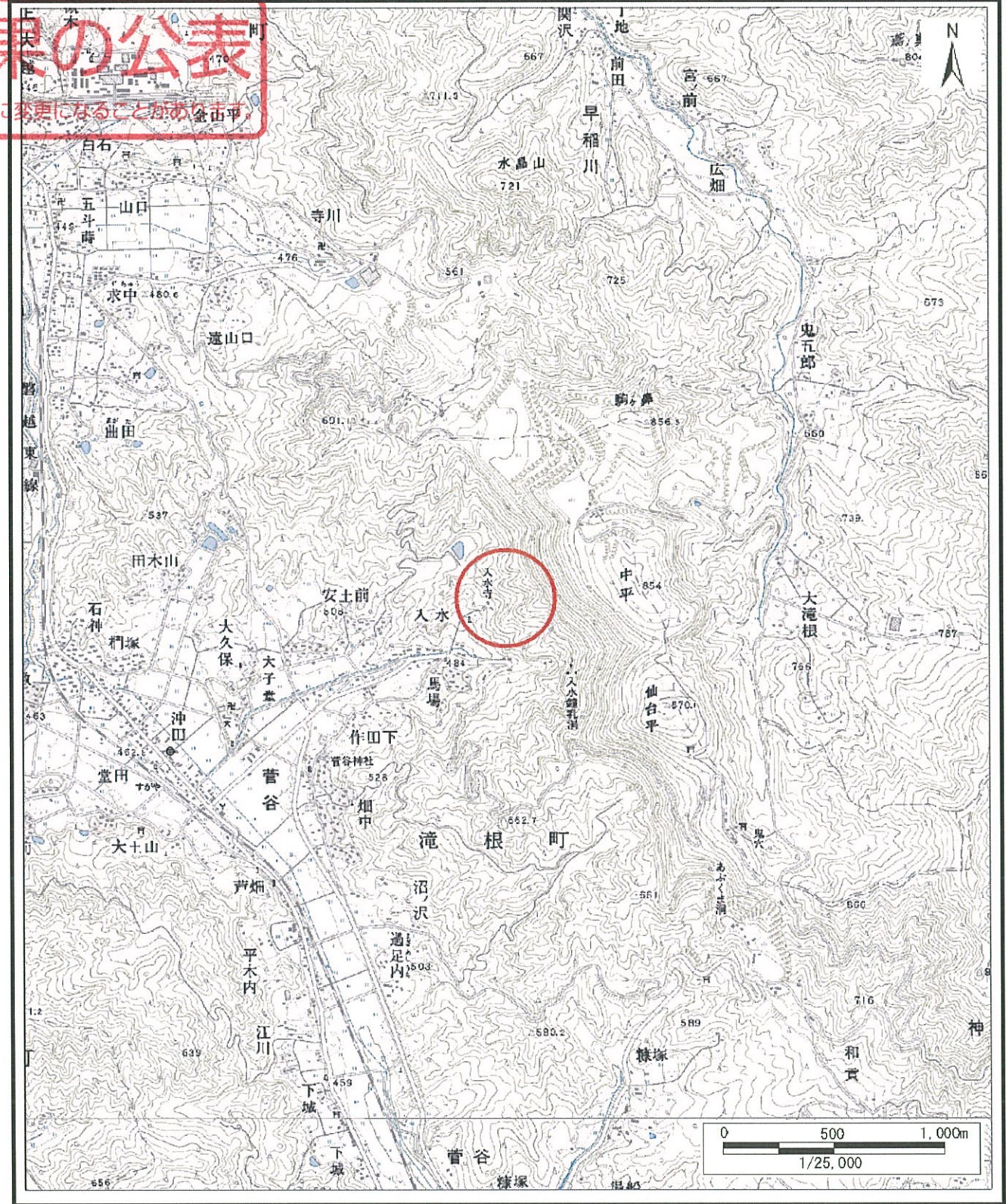
土砂災害警戒区域等の指定の公示に係る図書（その1）

基礎調査結果の公表

この公表図書は予定図のため、指定時に変更になることがあり得ます。



(1/200,000)



(1/25,000)

様式-1 (土)

土砂災害警戒区域 位置図

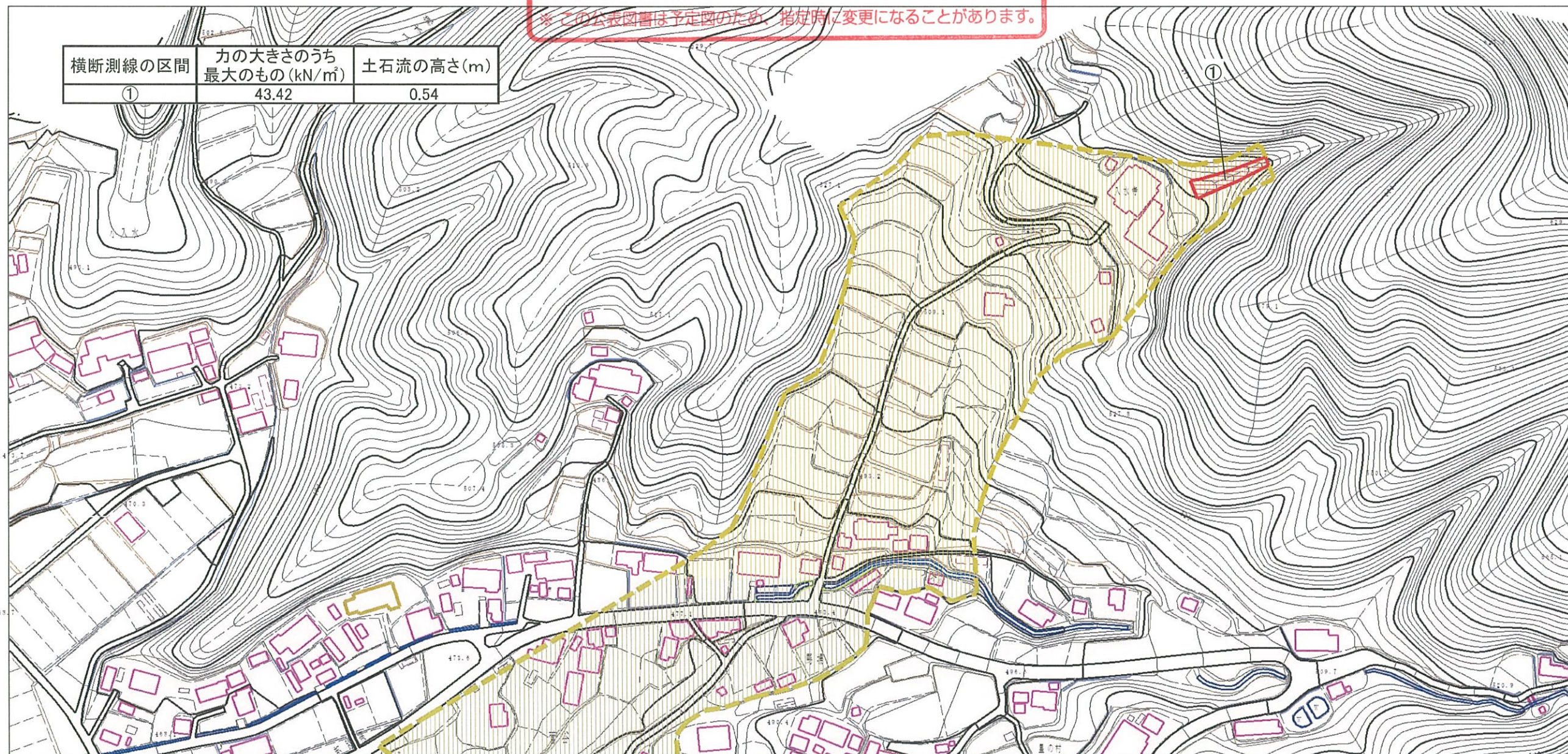
自然の現象	土石流
溪流番号	20523A0075
溪流名	入水1
所在地	田村市滝根町菅谷字入水

この地図は、国土地理院長の承認を得て、同院発行の数値地図25000(地図画像)、数値地図200000(地図画像)を複製したものである。(承認番号 平23東複、第104号)

基礎調査結果の公表

*この公表図書は予定図のため、措定時に変更になることがあります。

横断測線の区間	力の大きさのうち最大のもの (kN/m ²)	土石流の高さ(m)
①	43.42	0.54



0 1 × 100m

様式-2(土)

土砂災害警戒区域・土砂災害特別警戒区域図

土砂災害警戒区域
(土砂災害防止法施行令第二条の基準に該当する区域)

土砂災害特別警戒区域 (土砂災害防止法施行令第三条の基準に該当する区域)	土石等の高さが1mを越え、その衝撃力が50kN/m ² を越える区域	
	土石等の高さが1mを越え、その衝撃力が50kN/m ² を越えない区域	
	上記以外の区域	

N

縮尺
1:2,500

自然現象の種類

土石流

告示番号

告示年月日

溪流番号

20523A0075

溪流名

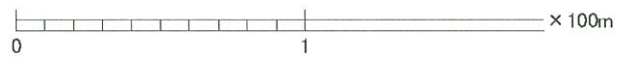
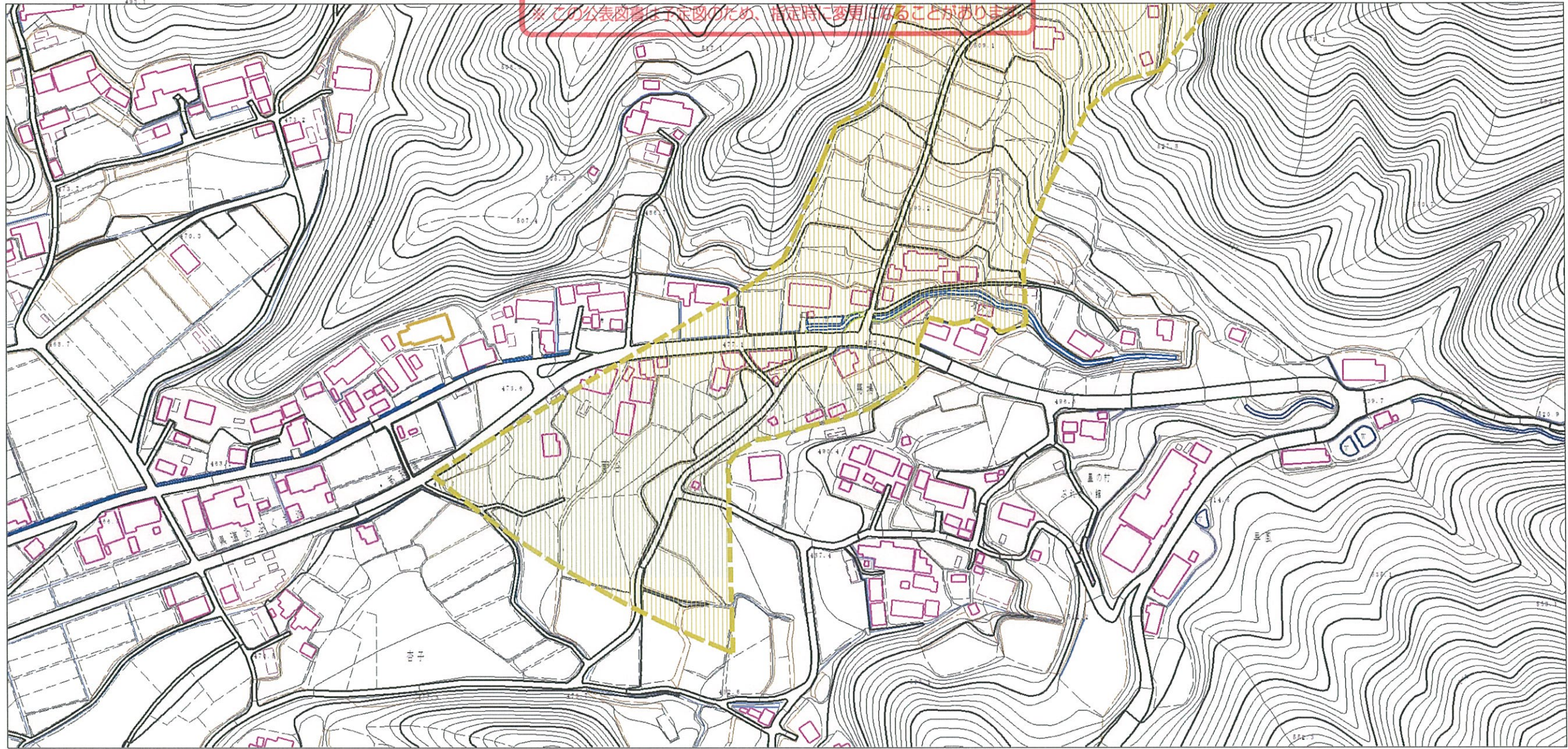
入水1

所在地

田村市滝根町菅谷字入水

基礎調査結果の公表

※この公表図書は予定図のため、指定時に変更になることがあります。



様式-2(土)

土砂災害警戒区域・土砂災害特別警戒区域
区域図

土砂災害警戒区域 (土砂災害防止法施行令第2条の基準に該当する区域)	
土砂災害特別警戒区域 (土砂災害防止法施行令第3条の基準に該当する区域)	
土砂等の高さが1mを越え、 その衝撃力が50KN/m ² を超える区域	
土砂等の高さが1mを越え、 その衝撃力が50KN/m ² を超えない区域	
上記以外の区域	

N
縮尺
1:2,500

自然現象の種類	土石流	溪流番号	20523A0075
告示番号		溪流名	入水1
告示年月日		所在地	田村市滝根町菅谷字入水