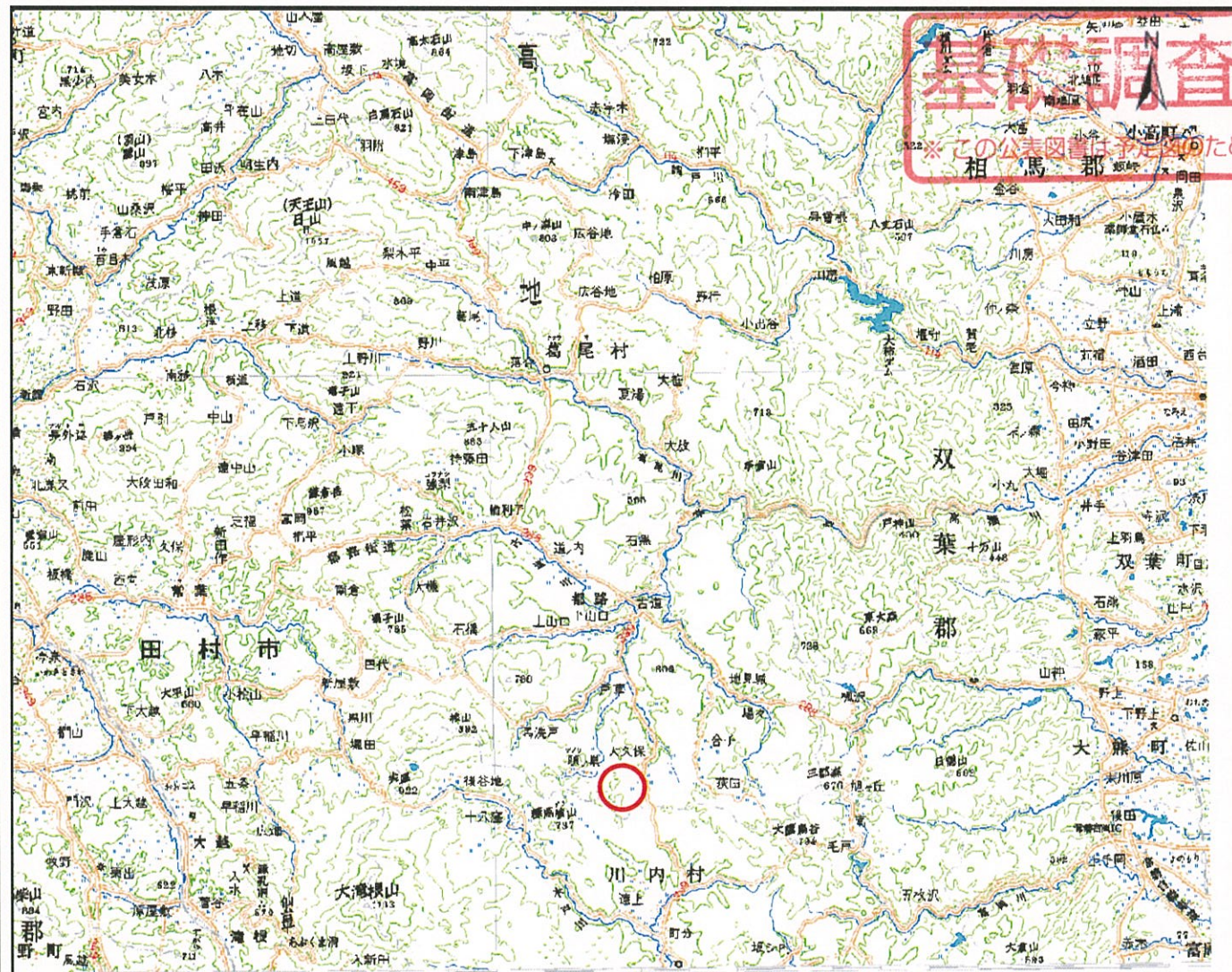


土砂災害警戒区域等の指定の公示に係る図書（その1）

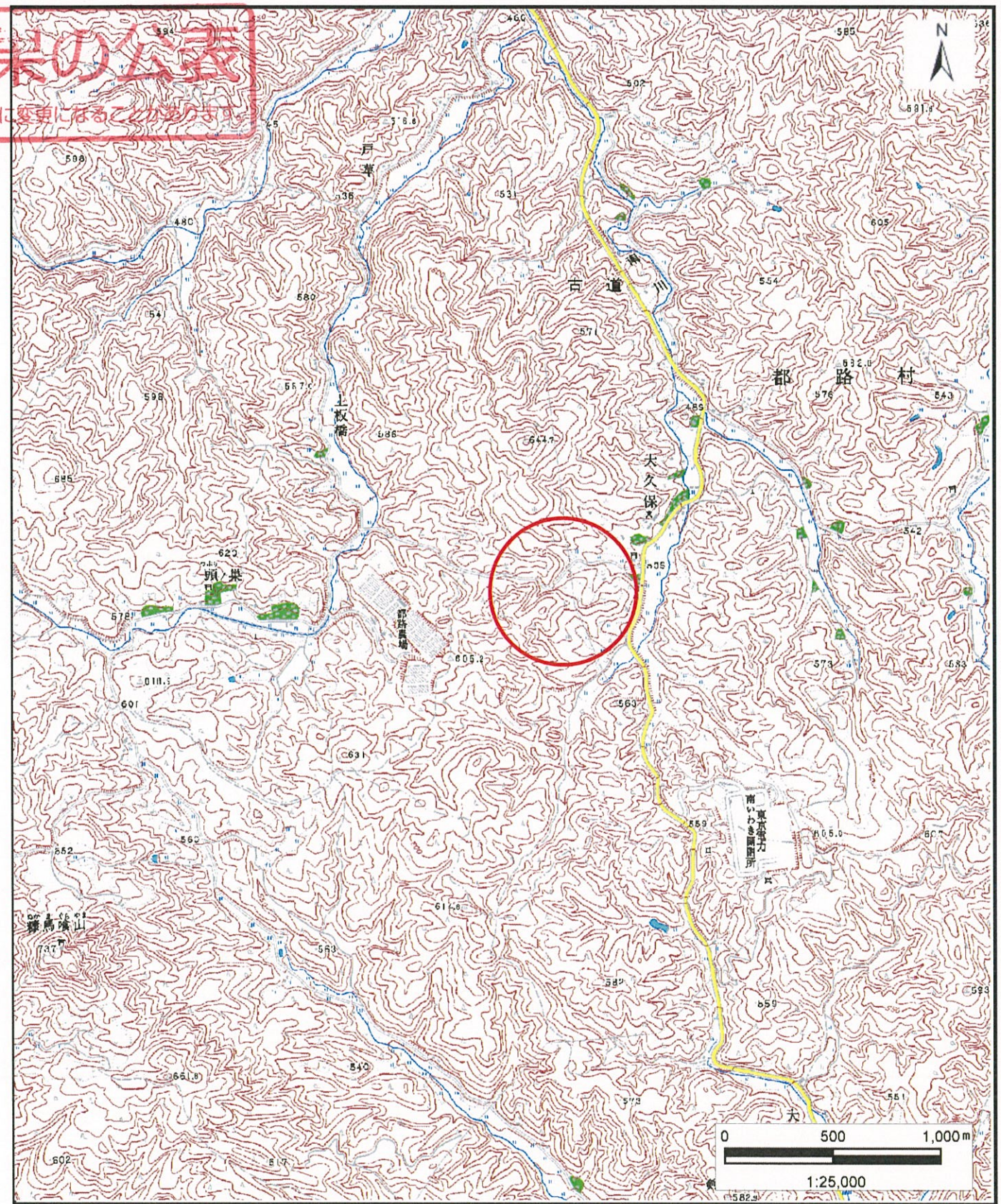
基礎調査結果の公表  
 ※この公表図書は予定図のため、指定時に変更になることがあります。



(1/200,000)



様式-1 (土)  
 土砂災害警戒区域・土砂災害特別警戒区域 位置図



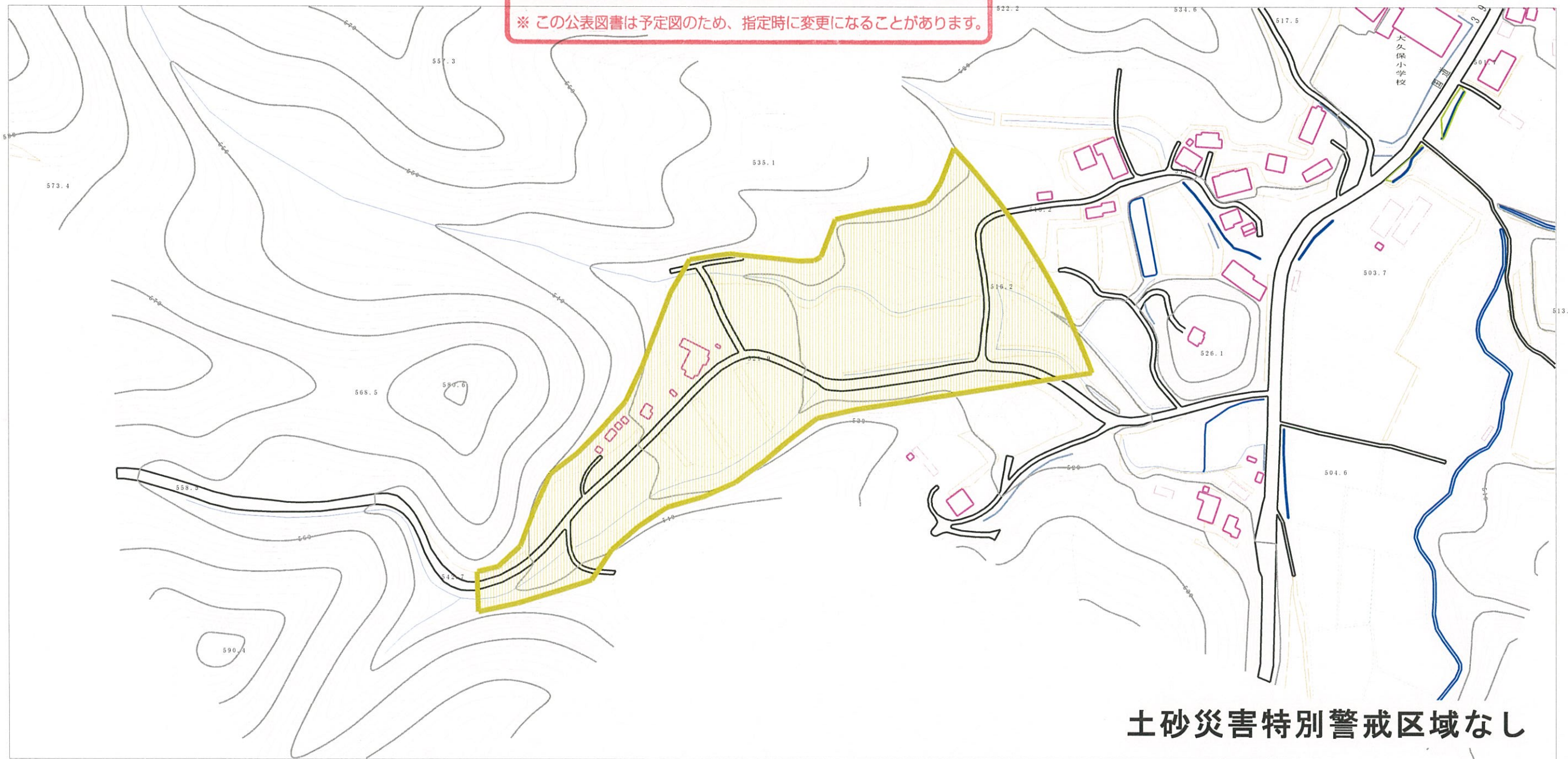
(1/25,000)

自然現象の種類	土石流
溪流番号	20525A0094-2
溪流名	上/前-2
所在地	田村市都路町古道字上/前

この地図は、国土地理院長の承認を得て、同院発行の数値地図200000（地図画像）及び数値地図25000（地図画像）を複製したものである。（承認番号 平21東複第212号）

# 基礎調査結果の公表

※ この公表図書は予定図のため、指定時に変更になることがあります。



土砂災害特別警戒区域なし

0 1 × 100m

様式-2(土)

土砂災害警戒区域・土砂災害特別警戒区域  
区域図

土砂災害警戒区域  
(土砂災害防止法施行令第二条の基準に該当する区域)

土砂災害特別警戒区域  
(土砂災害防止法施行令第三条の基準に該当する区域)

土石等の高さが1mを超え、その衝撃力が50kN/m<sup>2</sup>を超える区域

土石等の高さが1mを超え、その衝撃力が50kN/m<sup>2</sup>を超えない区域

上記以外の区域



縮尺  
1:2,500

自然現象  
の種類

土石流

告示番号

告示年月日

溪流番号

溪流名

所在地

20525A0094-2

上/前-2

田村市都路町古道字上/前