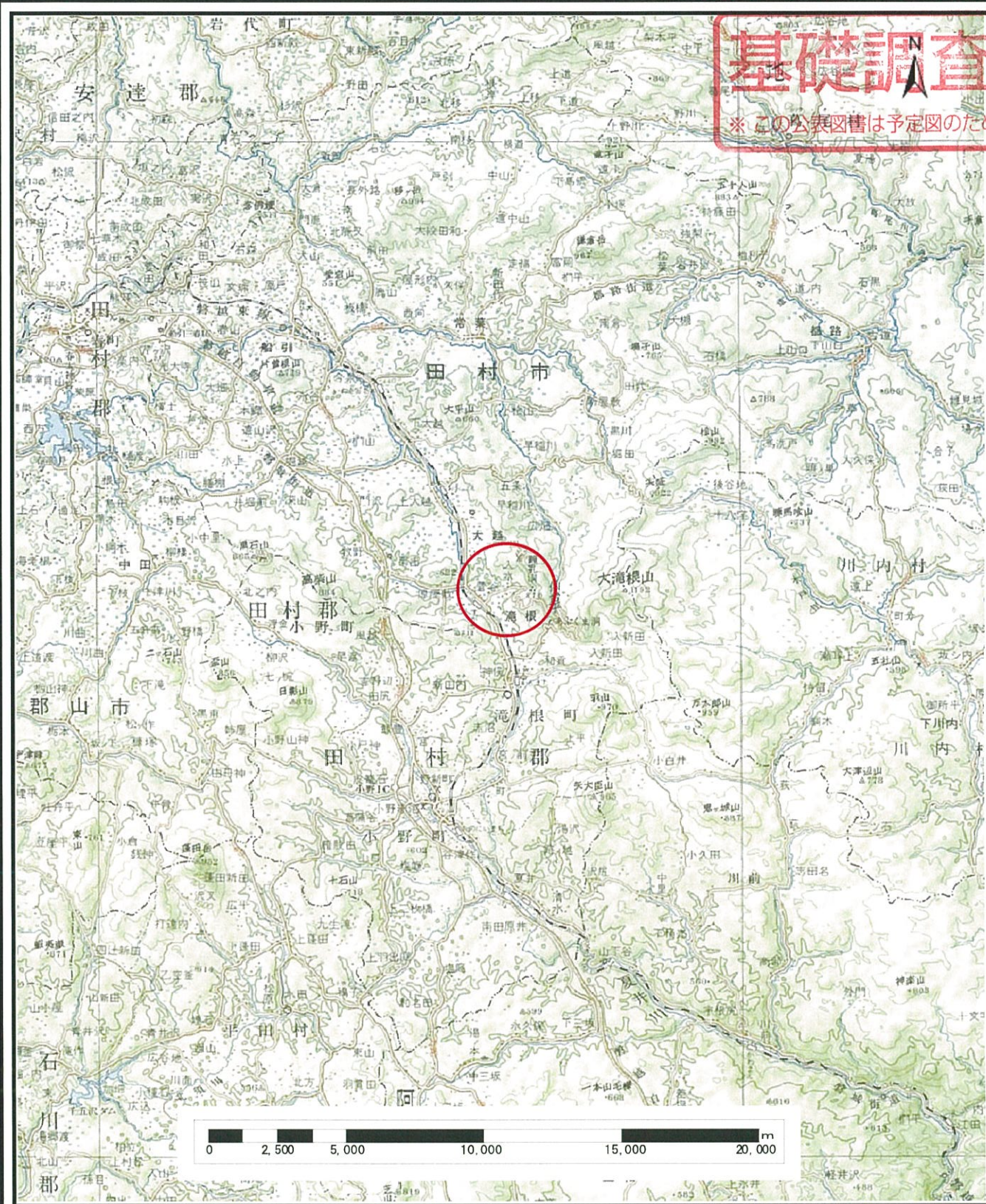


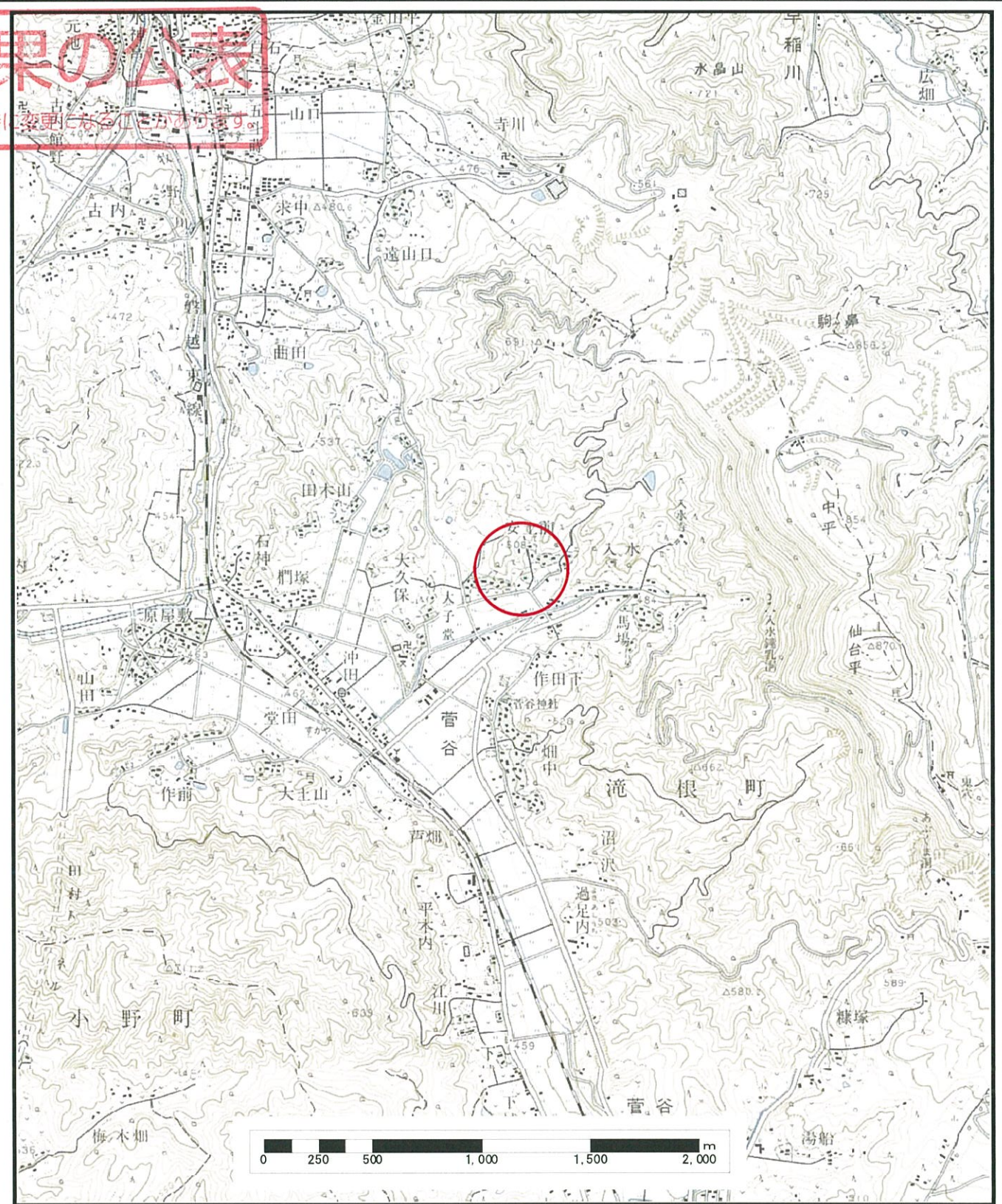
土砂災害警戒区域等の指定の公示に係る図書（その1）

基礎調査結果の公表

※ この公表図書は予定図のため、指定時に変更になる可能性があります。



(1/200,000)



(1/25,000)

様式-1(急)

土砂災害警戒区域・土砂災害特別警戒区域 位置図

自然現象の種類	急傾斜地の崩壊
溪流番号	375-2
溪流名	入水-2
所在地	福島県田村市滝根町菅谷字入水

この地図は、国土地理院長の承認を得て、同院発行の数値地図25000（地図画像）、数値地図200000（地図画像）を複製したものである。（承認番号 平20東複 第129号）

基礎調査結果の公表

※ この公表図書は予定図のため、指定時に変更になることがあります。



図中の数字は横断測線番号を示す

0 25 50 100
m

様式-2(急)
土砂災害警戒区域・土砂災害特別警戒区域
区域図(その1)

土砂災害防止法施行令第二条の基準に該当する区域	
土砂災害防止法施行令第三条の基準に該当する区域	
それ以外の区域	

N
縮尺
1:2,500

自然現象の種類	急傾斜地の崩壊	箇所番号	375-2
告示番号		箇所名	入水-2
告示年月日		所在地	福島県滝根町菅谷字入水