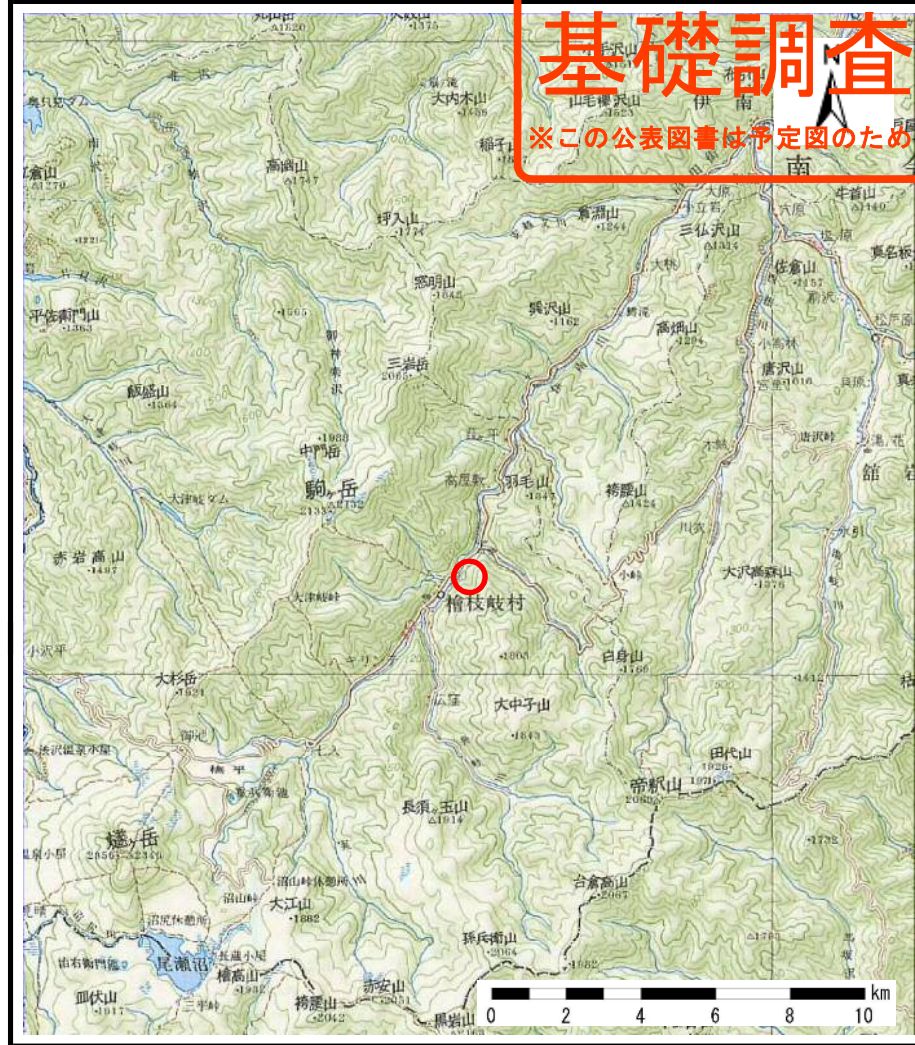


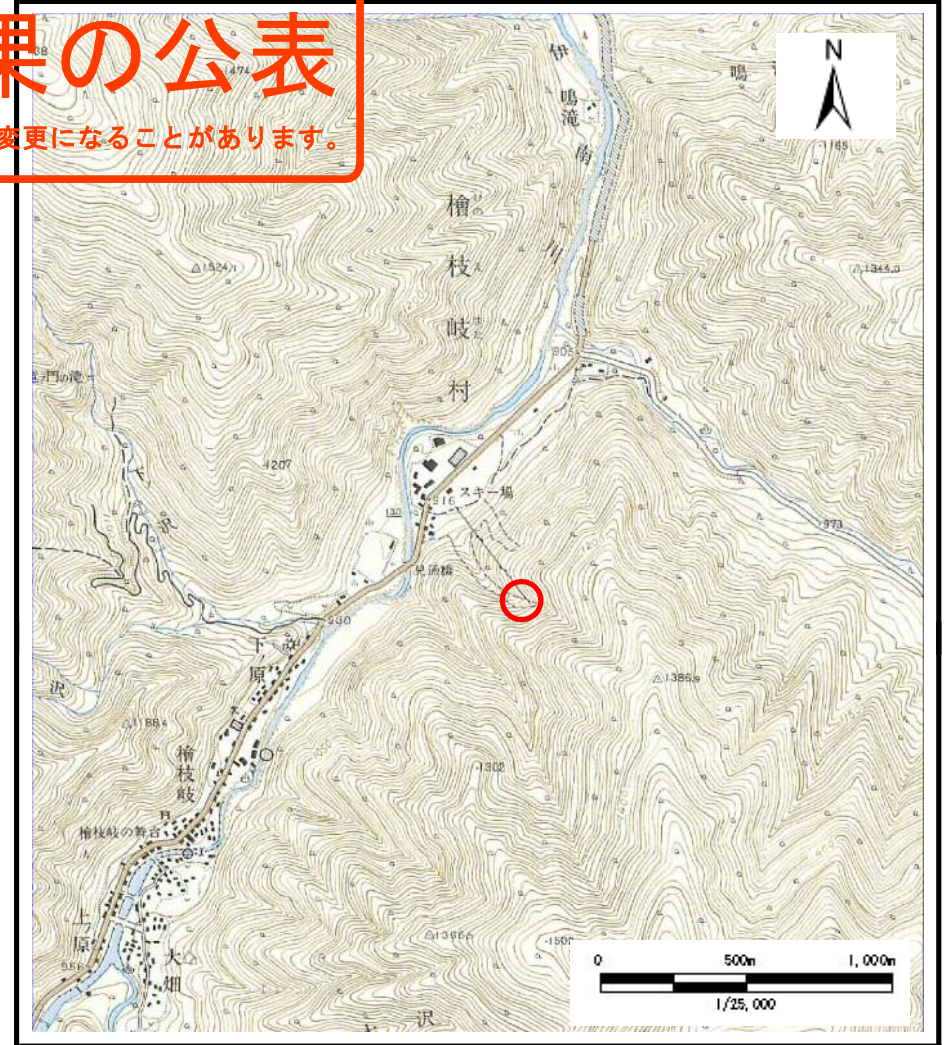
土砂災害警戒区域等の指定の公示に係る図書（その1）

基礎調査結果の公表

※この公表図書は予定図のため、指定時に変更になることがあります。



(1/200,000)



(1/25,000)

様式-1 (土)  
土砂災害警戒区域・土砂災害特別警戒区域 位置図

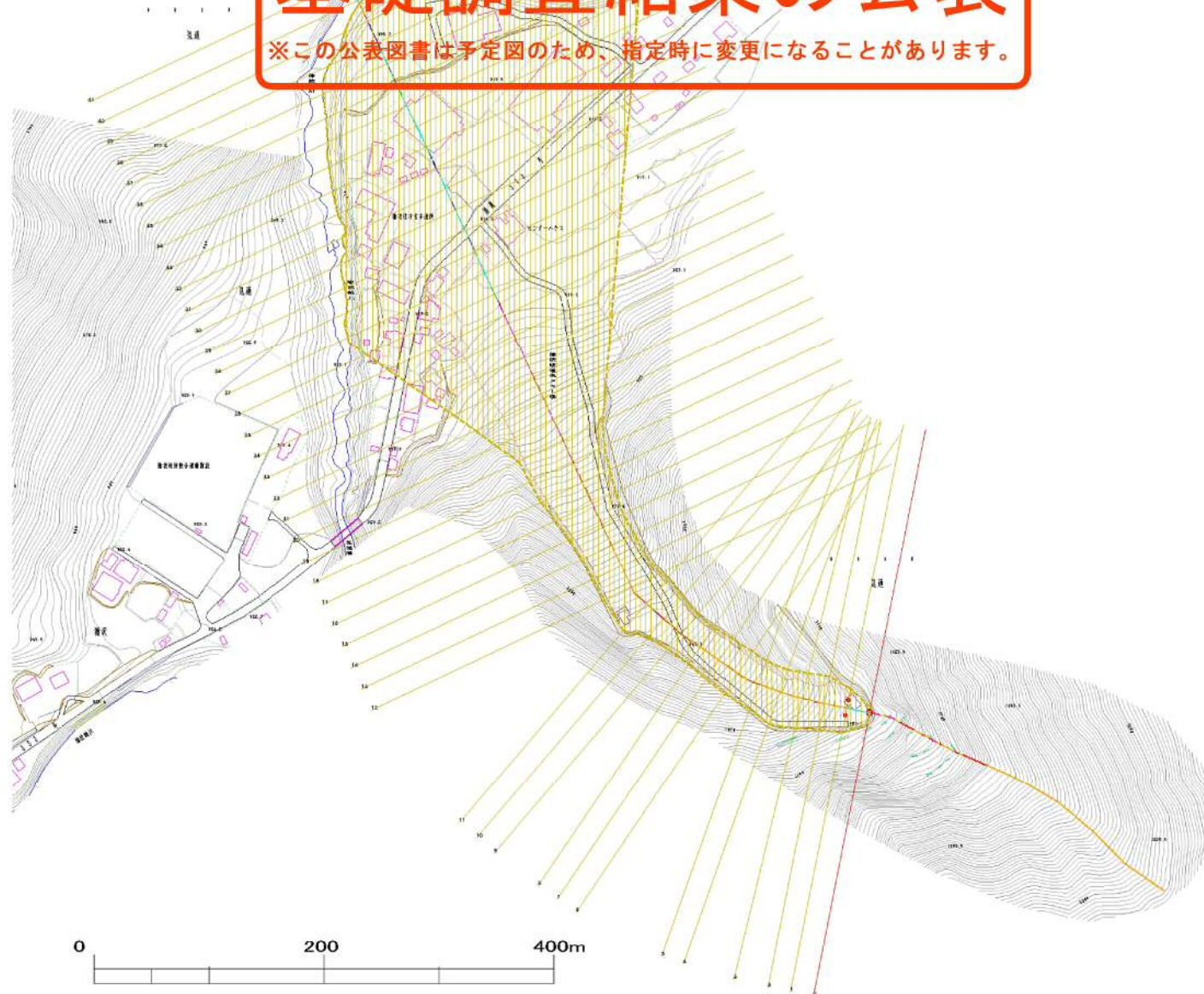
|         |                |
|---------|----------------|
| 自然現象の種類 | 土石流            |
| 溪流番号    | 60364A0001     |
| 溪流名     | 見通り沢           |
| 所在地     | 福島県南会津郡檜枝岐村字見通 |

この地図は、国土地理院長の承認を得て、同院発行の1/200,000地勢図、1/25,000地形図を複製したものです。（認証番号 平19東復 第242号）



# 基礎調査結果の公表

※この公表図書は予定図のため、指定時に変更になることがあります。



様式-2(土)  
土砂災害警戒区域・土砂災害特別警戒区域  
区域図

|   |  |
|---|--|
| 土砂災害警戒区域<br>(土砂災害防止法施行令第二条の基準に該当する区域)   |  |
| 土砂災害特別警戒区域<br>(土砂災害防止法施行令第三条の基準に該当する区域) |  |
| 土砂災害警戒区域<br>(土砂災害防止法施行令第三条の基準に該当する区域)   |  |
| 土砂災害警戒区域<br>(土砂災害防止法施行令第三条の基準に該当する区域)   |  |

|         |     |      |                |
|---------|-----|------|----------------|
| 自然現象の種類 | 土石流 | 溪流番号 | 60364A0001     |
| 告示番号    |     | 溪流名  | 見通り沢           |
| 告示年月日   |     | 所在地  | 福島県南会津郡檜枝岐村字見通 |

N  
縮尺  
1:4,000