

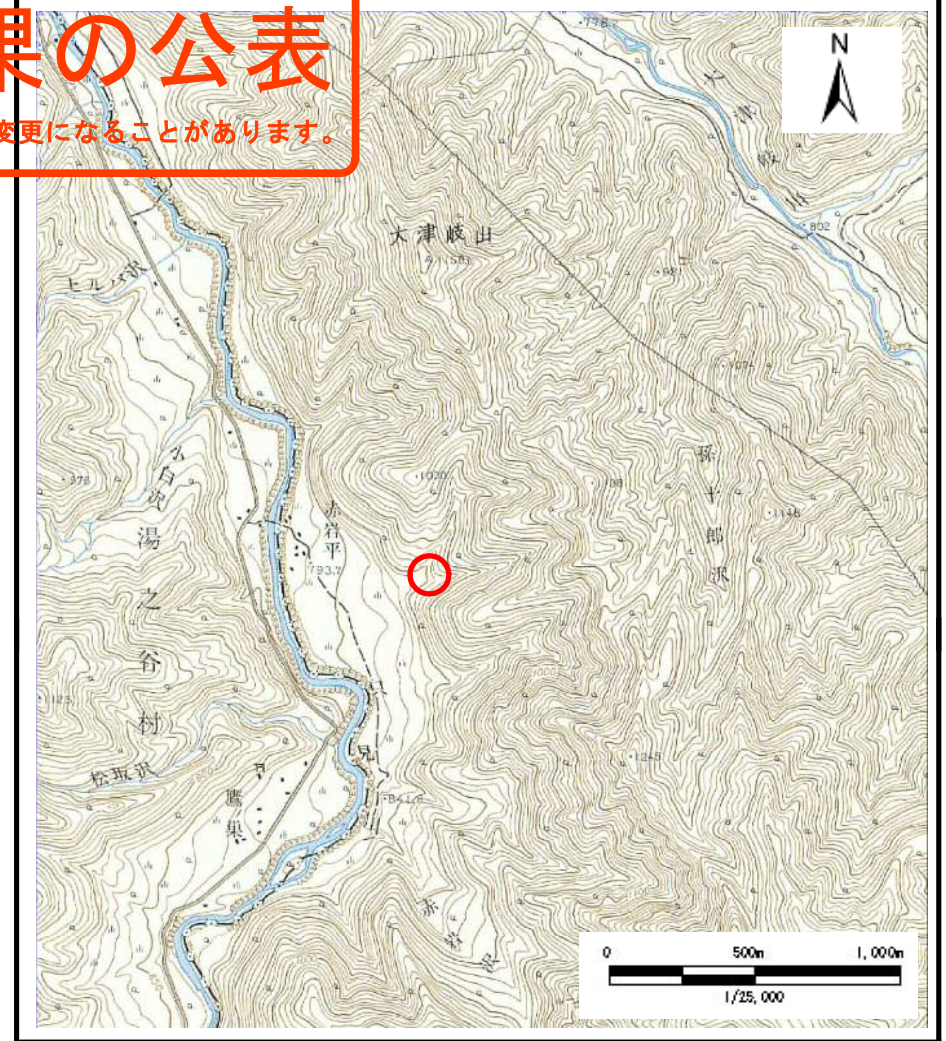
主砂災害警戒区域等の指定の公示に係る図書（その1）

基礎調査結果の公表

※この公表図書は予定図のため、指定時に変更になることがあります。



(1/200,000)



(1/25,000)

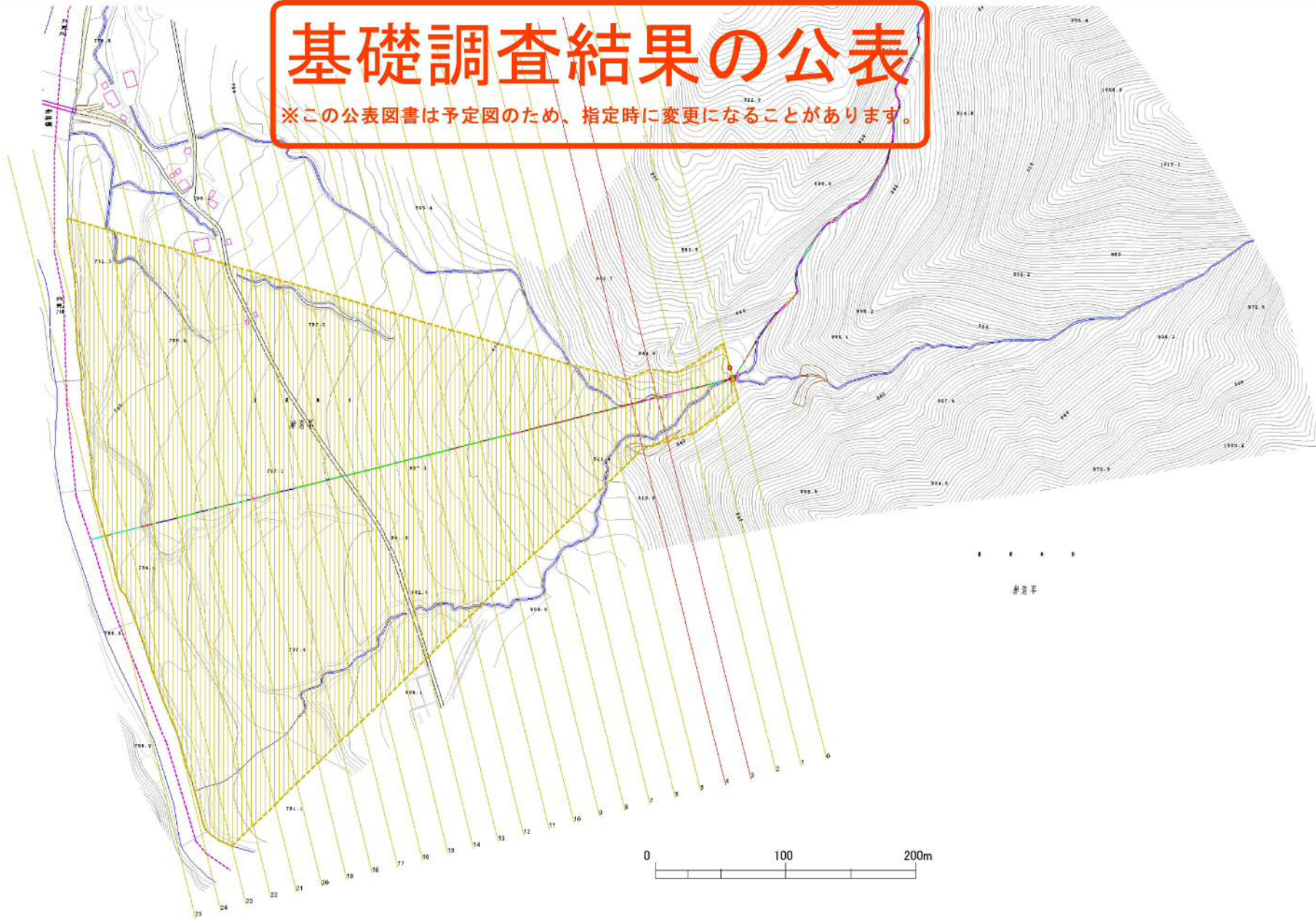
様式-1 (土)  
土砂災害警戒区域・土砂災害特別警戒区域 位置図

自然現象の種類	土石流
溪流番号	60364A0005
溪流名	三鳥沢
所在地	福島県南会津郡檜枝岐村字燧ヶ岳

この地図は、国土地理院長の承認を得て、同院発行の1/200,000地勢図、1/25,000地形図を複製したものです。（認証番号 平19東復 第242号）

# 基礎調査結果の公表

※この公表図書は予定図のため、指定時に変更になることがあります。



様式-2(土)  
土砂災害警戒区域・土砂災害特別警戒区域  
区域図

土砂災害警戒区域 (土砂災害防止法施行令第二条の基準に該当する区域)	
土砂災害特別警戒区域 (土砂災害防止法施行令第三条の基準に該当する区域)	
土砂災害警戒区域 (土砂災害防止法施行令第二条の基準に該当する区域)	
土砂災害警戒区域 (土砂災害防止法施行令第三条の基準に該当する区域)	

N	縮尺 1:3,000

自然現象の種類	土石流	溪流番号	60364A0005
告示番号		溪流名	三鳥沢
告示年月日		所在地	福島県南会津郡檜枝岐村字燧ヶ岳