

福島県感染症発生動向調査 月報

Infectious Diseases Monthly Report FUKUSHIMA

2016年4月号

平成28年4月27日発行

目次

STD 疾患

- ・性器クラミジア感染症 2～3
- ・性器ヘルペスウイルス感染症 4～5
- ・尖圭コンジローマ 6～7
- ・淋菌感染症 8～9

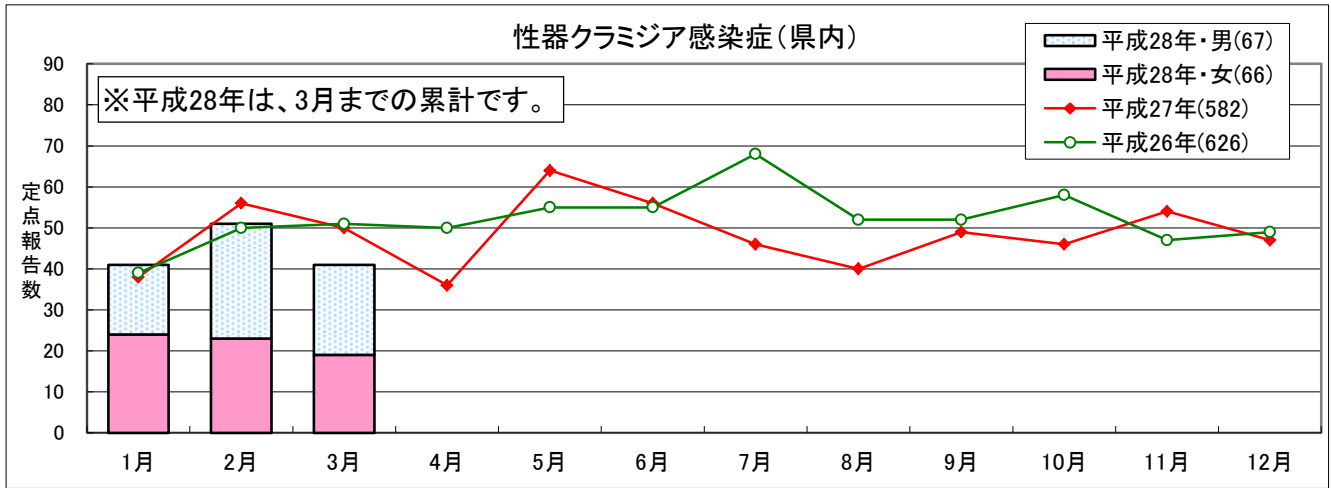
薬剤耐性菌感染症

- ・メチシリン耐性黄色ブドウ球菌感染症 10～11
- ・ペニシリン耐性肺炎球菌感染症 12～13
- ・薬剤耐性緑膿菌感染症 14～15

福島県衛生研究所感染症情報センター

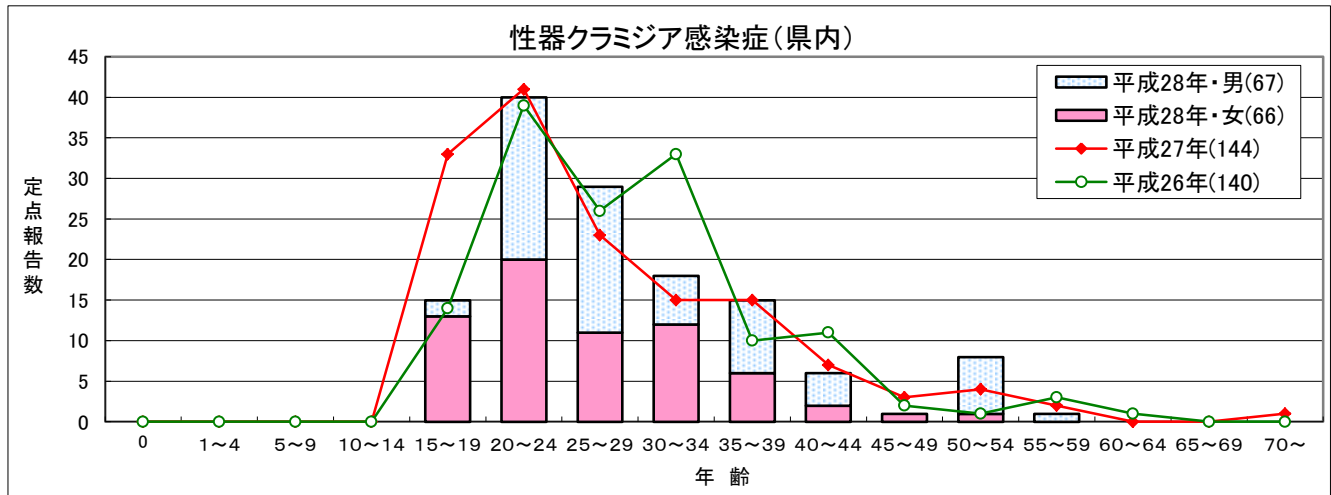
Mail : eiseikenkyuu@pref.fukushima.lg.jp

性器クラミジア感染症

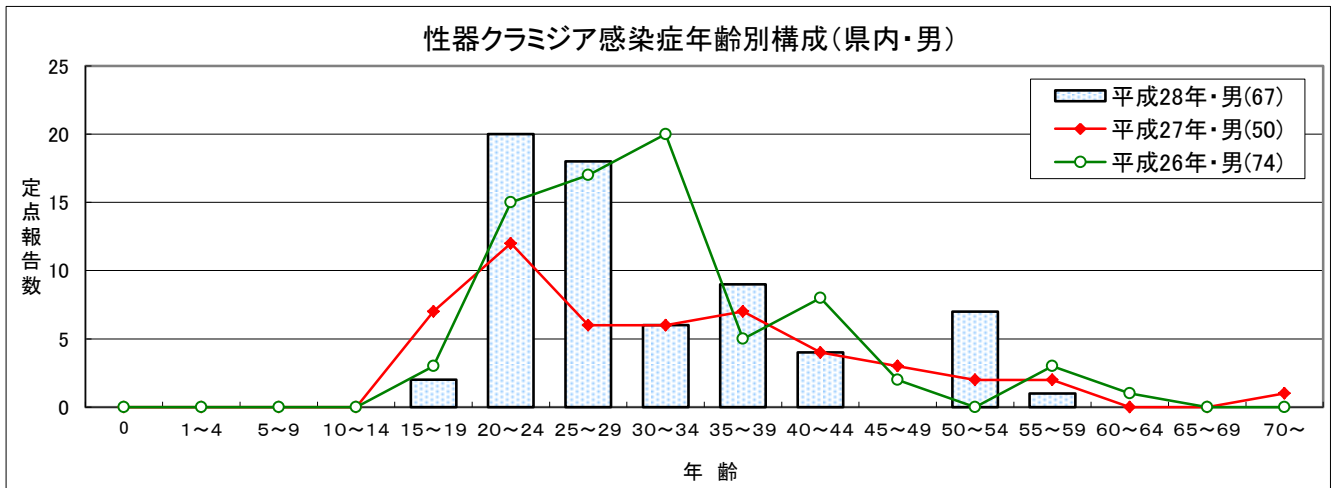


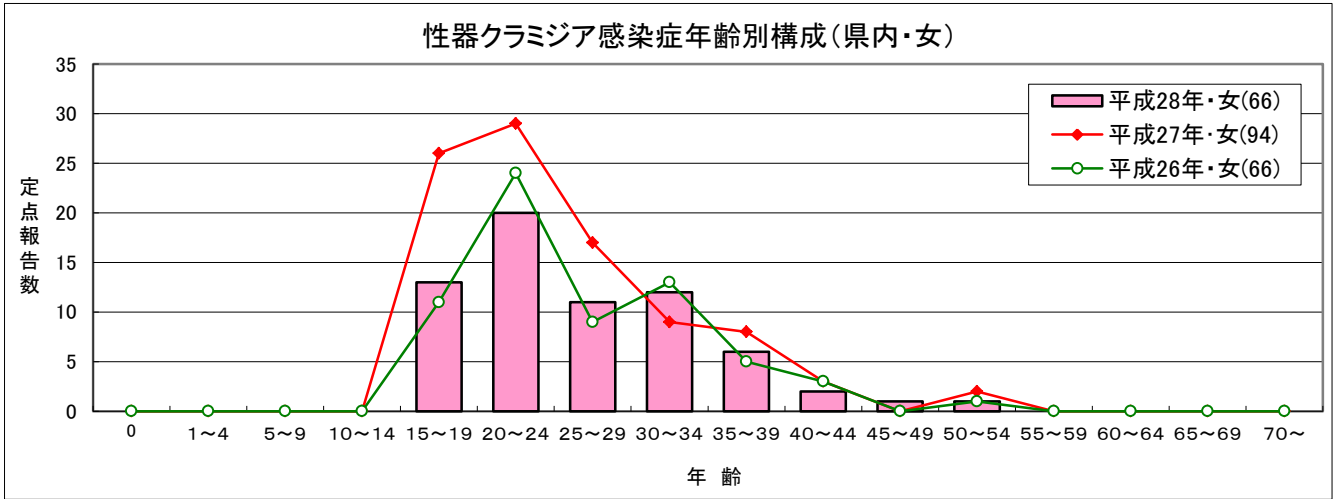
	1月	2月	3月	4月	5月	6月	7月	8月	9月	10月	11月	12月	累計
平成28年・男(67)	17	28	22	-	-	-	-	-	-	-	-	-	67
平成28年・女(66)	24	23	19	-	-	-	-	-	-	-	-	-	66
平成28年(133)	41	51	41	-	-	-	-	-	-	-	-	-	133
平成27年(582)	38	56	50	36	64	56	46	40	49	46	54	47	582
平成26年(626)	39	50	51	50	55	55	68	52	52	58	47	49	626

平成26～28年 県内の年齢別構成(1月～3月)

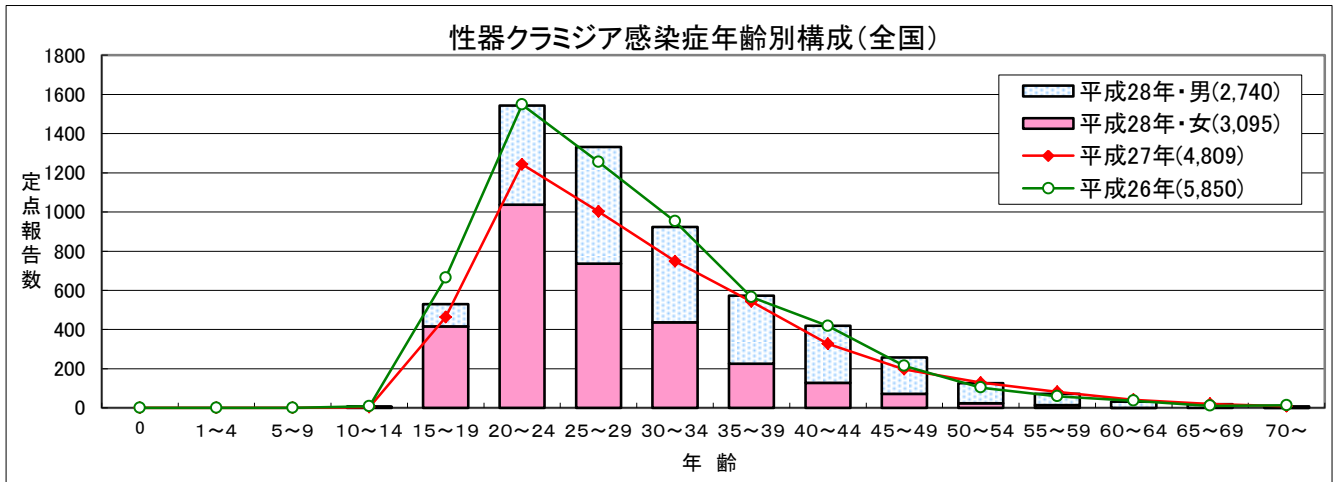


平成26～28年 男女別年齢別構成の比較(1月～3月)

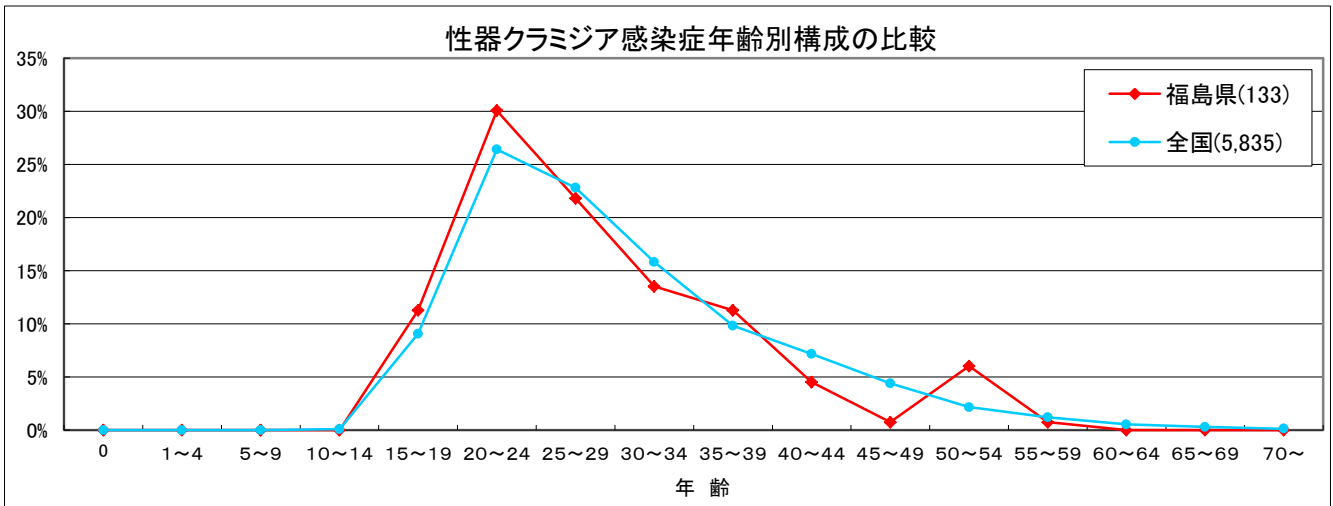




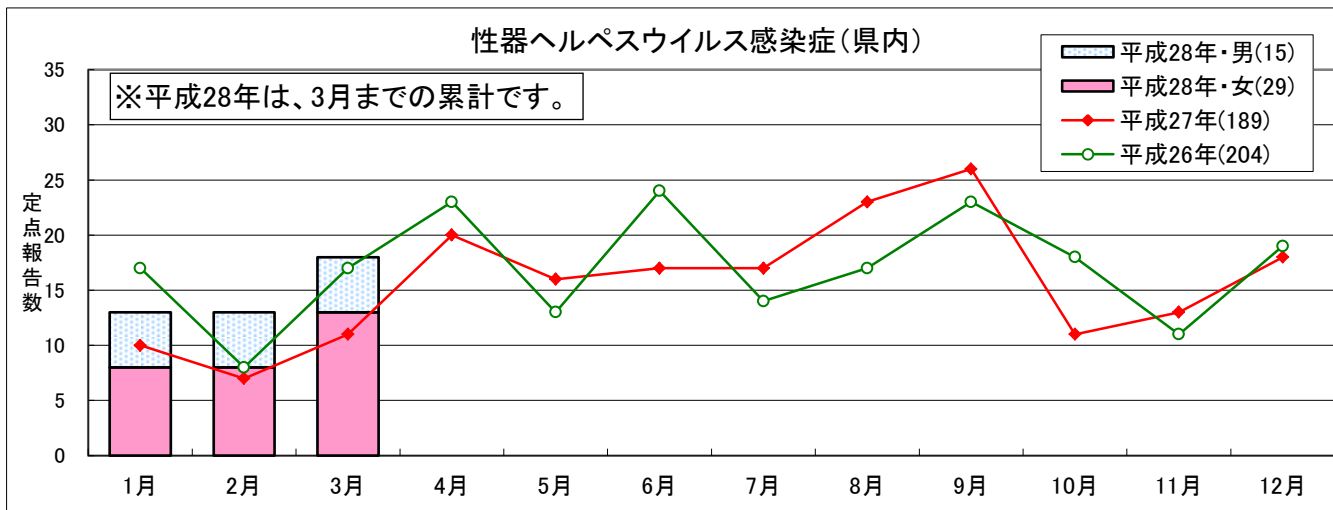
平成26~28年 全国の年齢別構成(1月~3月)



平成28年 年齢別構成の比較(1月~3月)

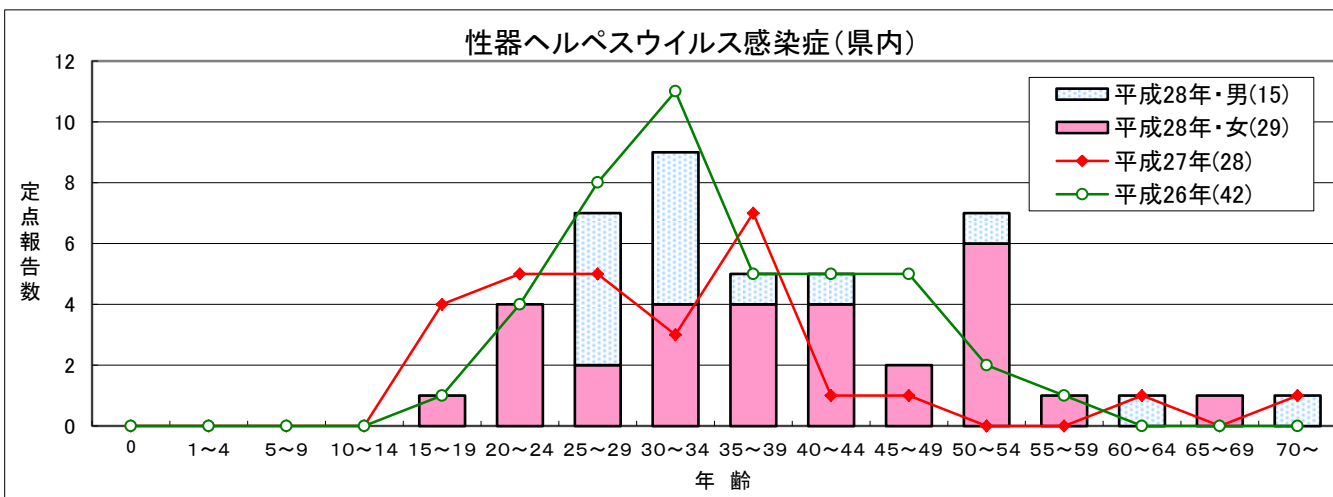


性器ヘルペスウイルス感染症

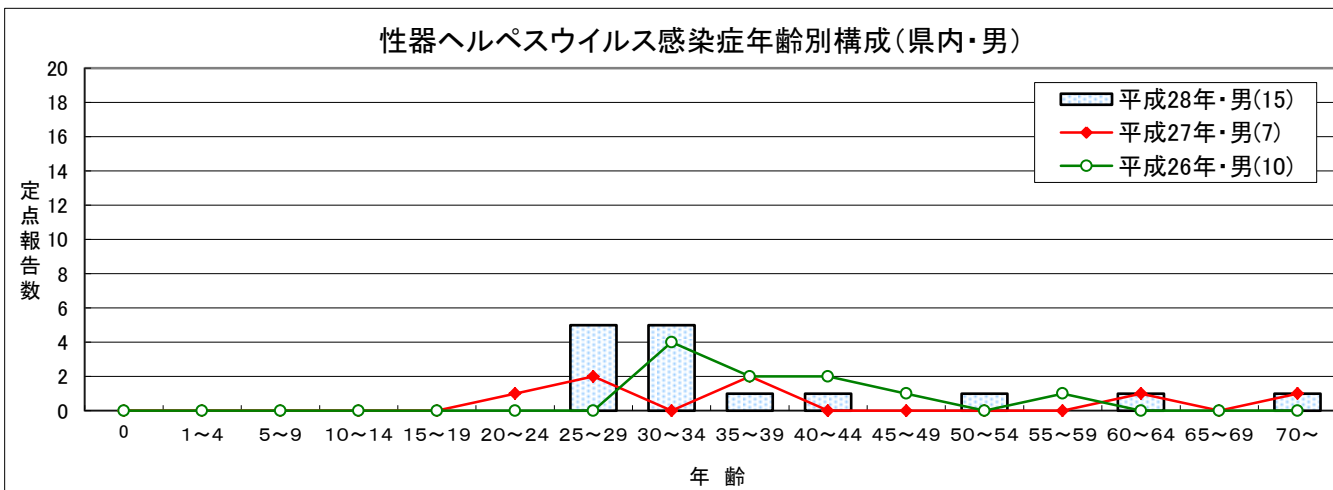


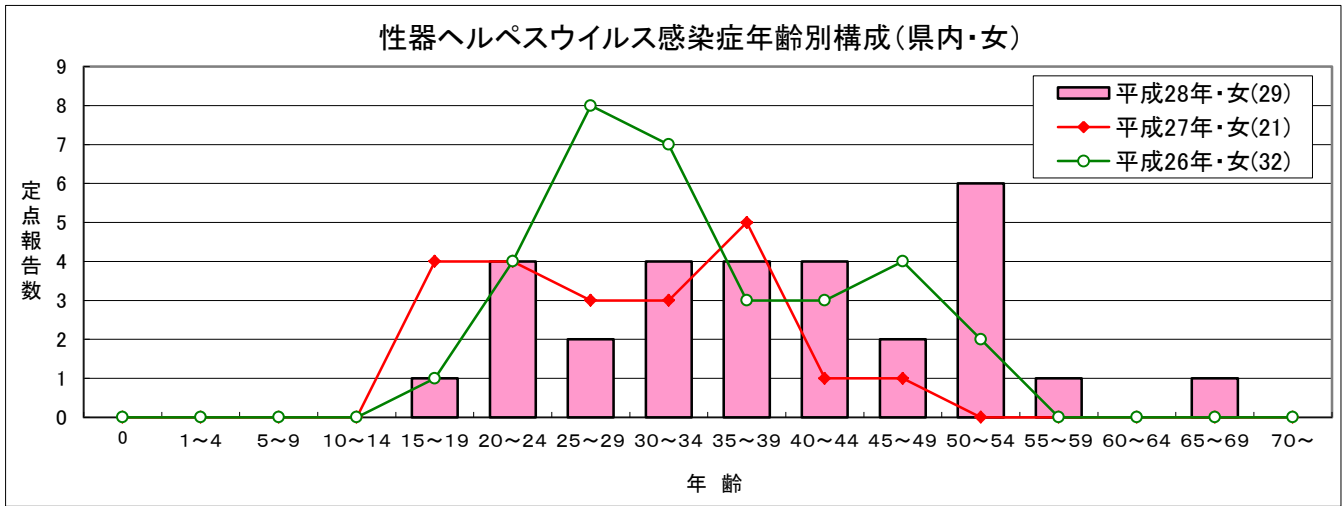
	1月	2月	3月	4月	5月	6月	7月	8月	9月	10月	11月	12月	累計
平成28年・男(15)	5	5	5	-	-	-	-	-	-	-	-	-	15
平成28年・女(29)	8	8	13	-	-	-	-	-	-	-	-	-	29
平成28年(44)	13	13	18	-	-	-	-	-	-	-	-	-	44
平成27年(189)	10	7	11	20	16	17	17	23	26	11	13	18	189
平成26年(204)	17	8	17	23	13	24	14	17	23	18	11	19	204

平成26～28年 県内の年齢別構成(1月～3月)

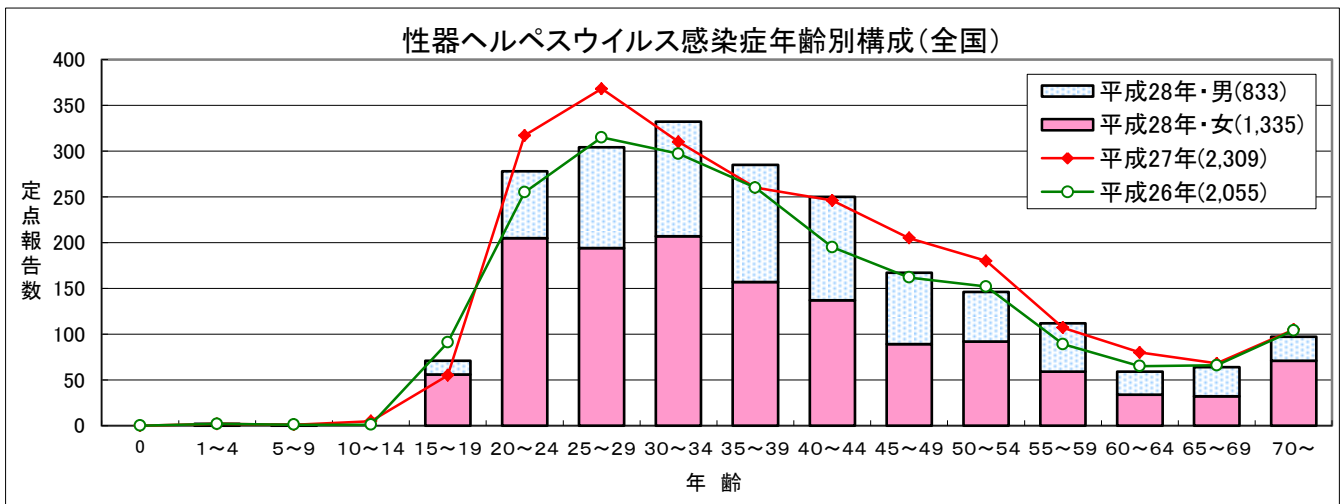


平成26～28年 男女別年齢構成の比較(1月～3月)

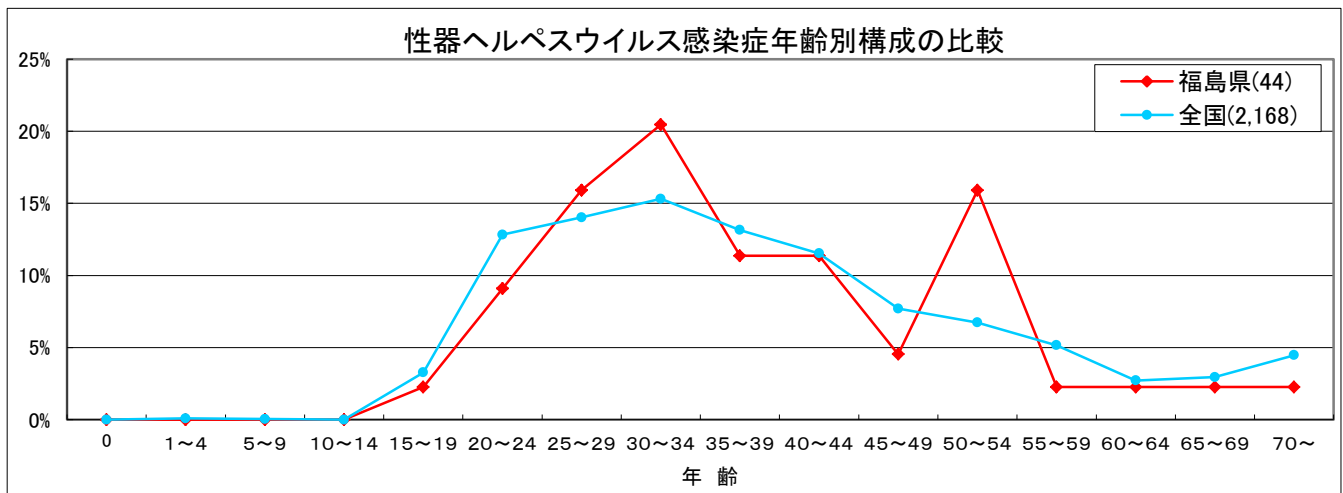




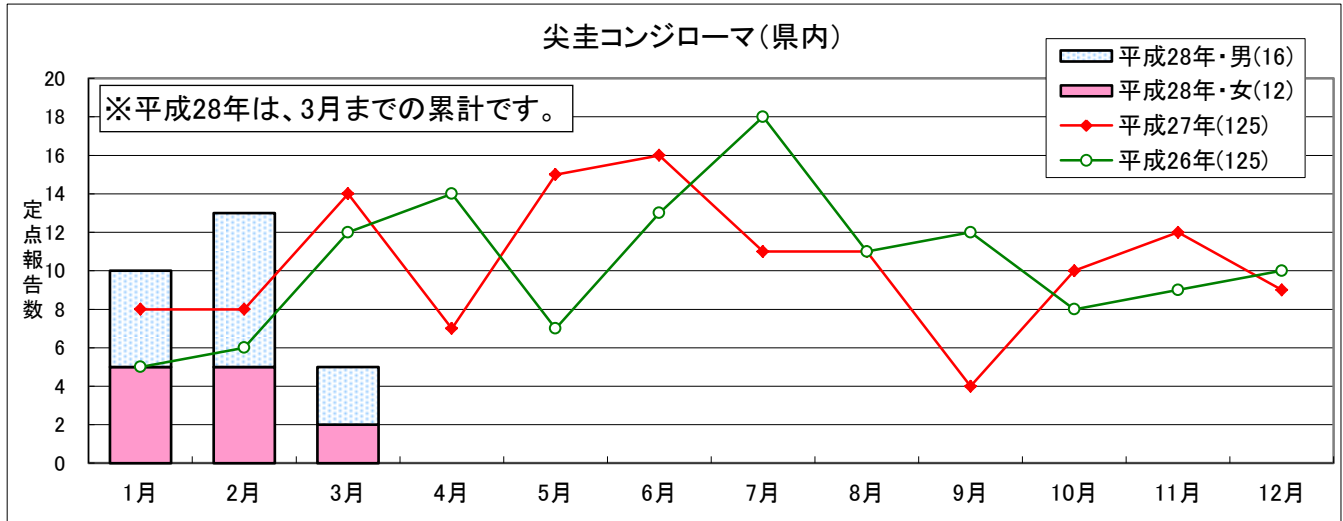
平成26~28年 全国の年齢別構成(1月~3月)



平成28年 年齢別構成の比較(1月~3月)

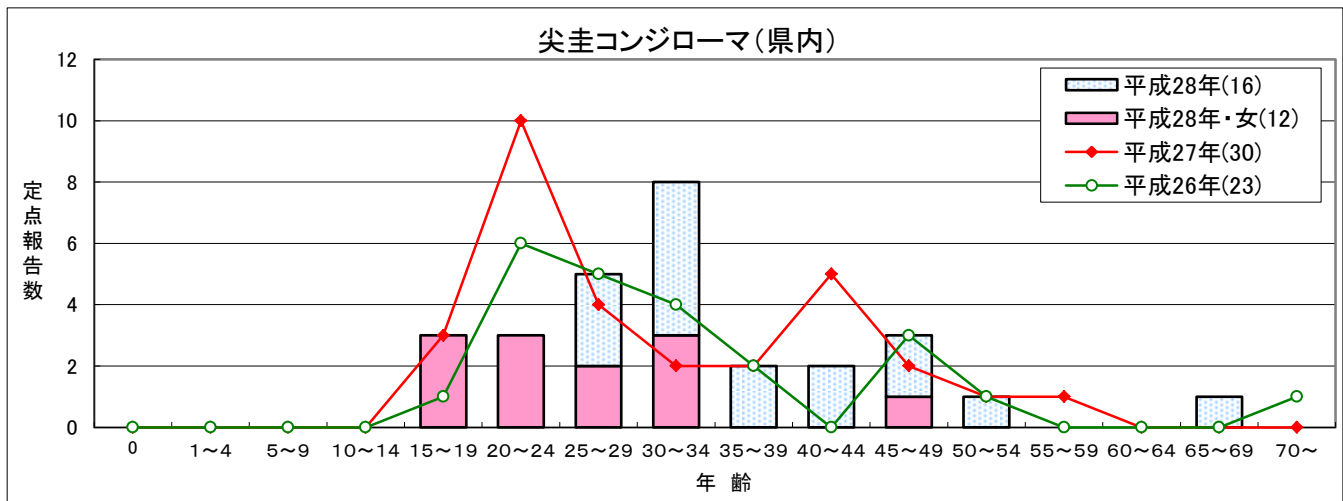


尖圭コンジローマ

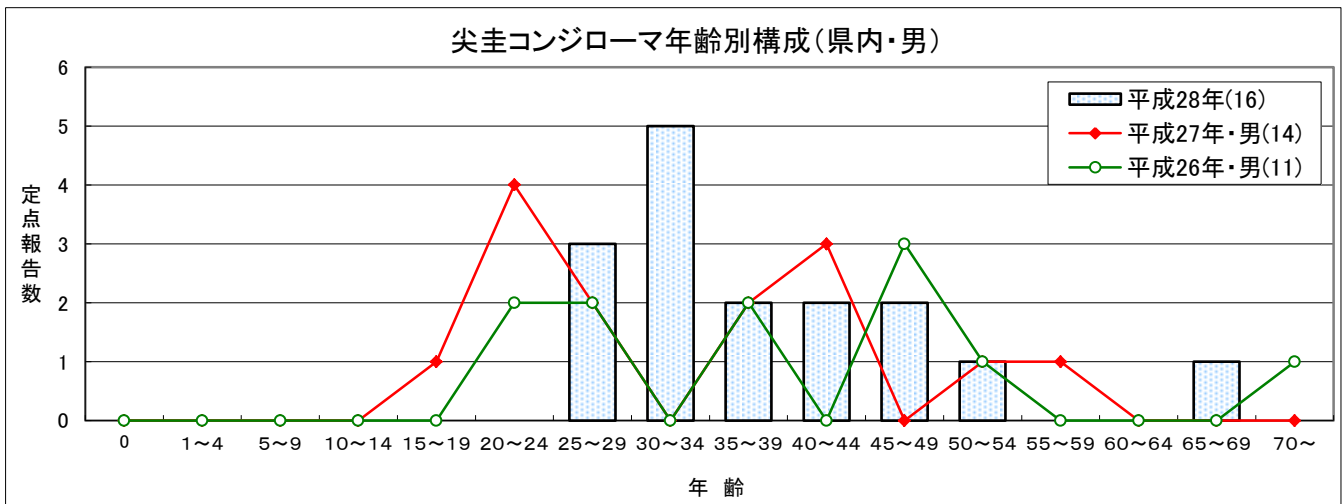


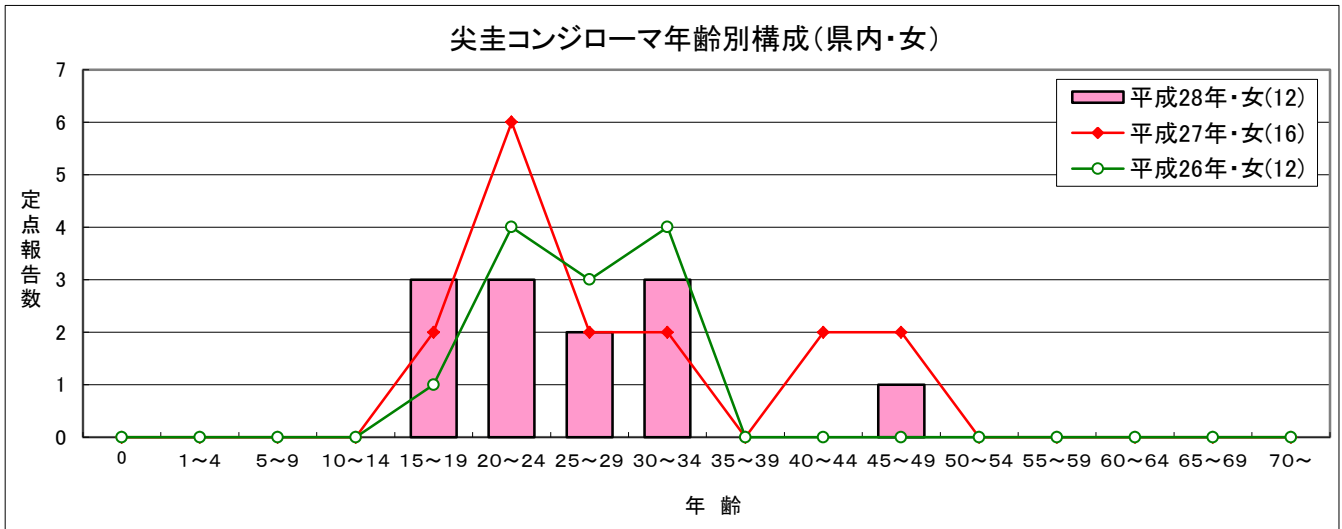
	1月	2月	3月	4月	5月	6月	7月	8月	9月	10月	11月	12月	累計
平成28年・男(16)	5	8	3	-	-	-	-	-	-	-	-	-	16
平成28年・女(12)	5	5	2	-	-	-	-	-	-	-	-	-	12
平成28年(28)	10	13	5	-	-	-	-	-	-	-	-	-	28
平成27年(125)	8	8	14	7	15	16	11	11	4	10	12	9	125
平成26年(125)	5	6	12	14	7	13	18	11	12	8	9	10	125

平成26～28年 県内の年齢別構成(1月～3月)

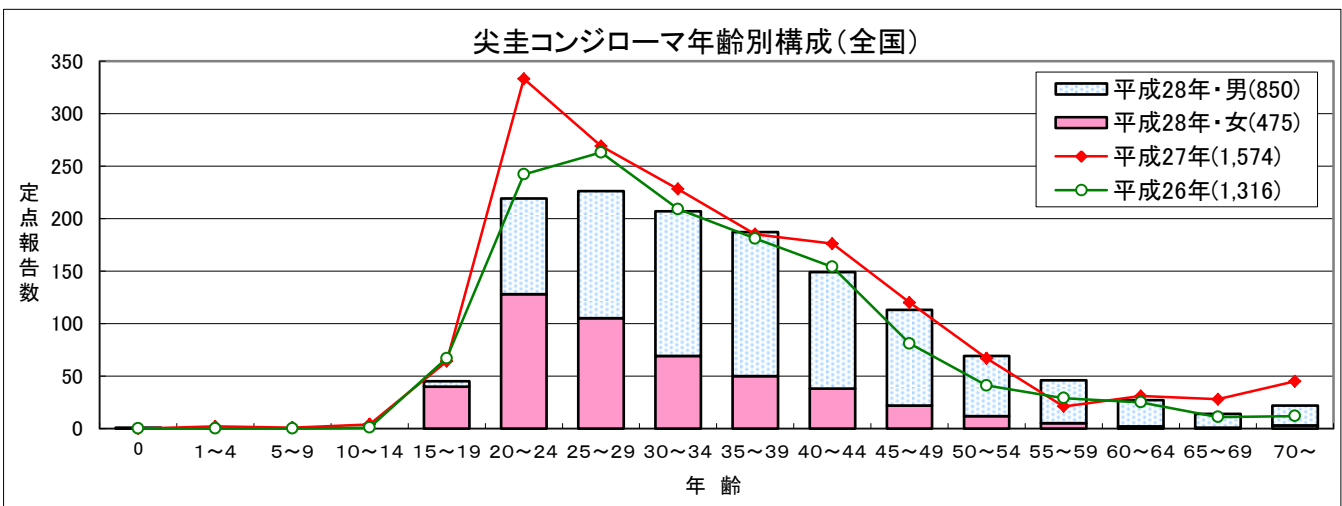


平成26～28年 男女別年齢構成の比較(1月～3月)

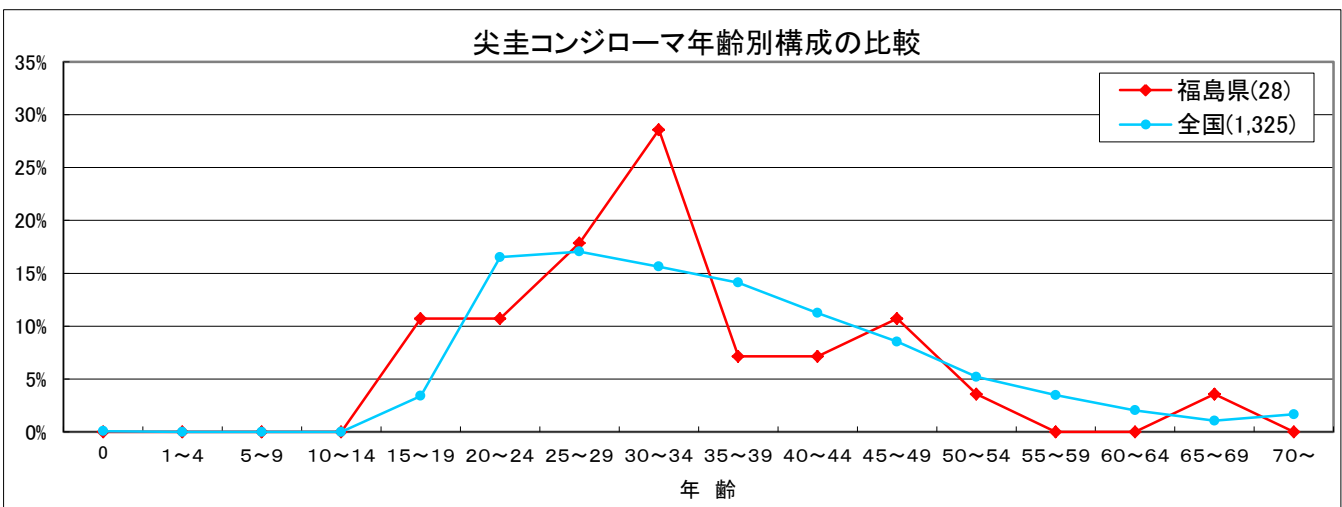




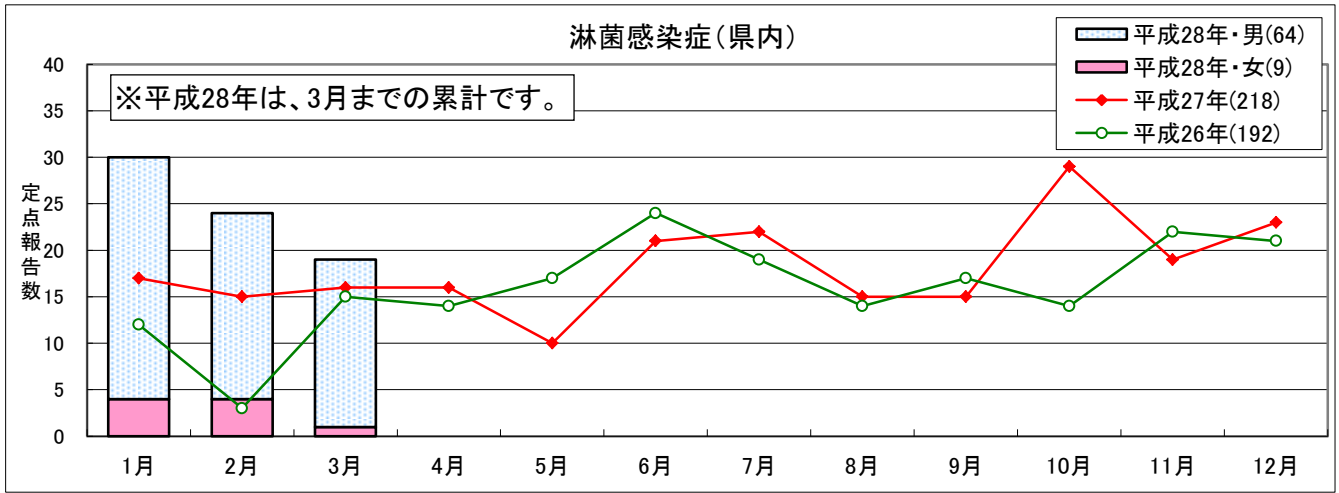
平成26～28年 全国の年齢別構成(1月～3月)



平成28年 年齢別構成の比較(1月～3月)

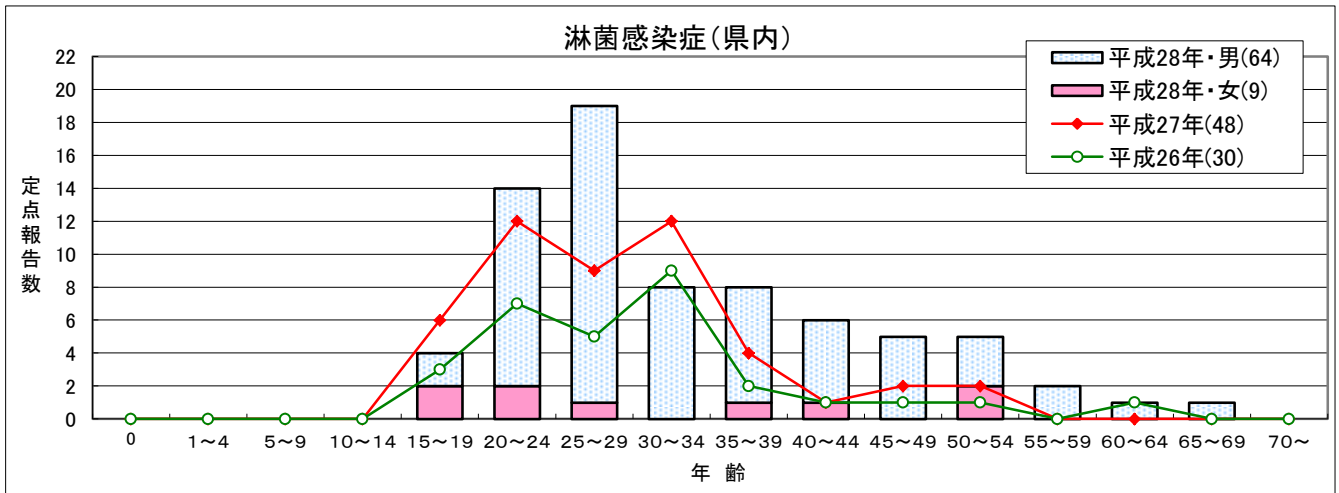


淋菌感染症

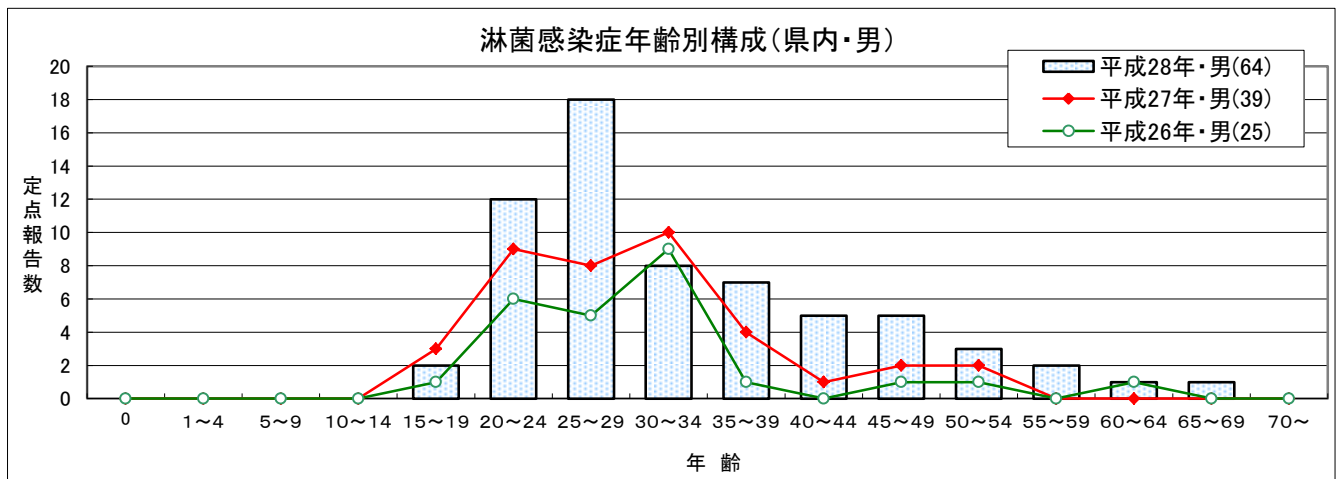


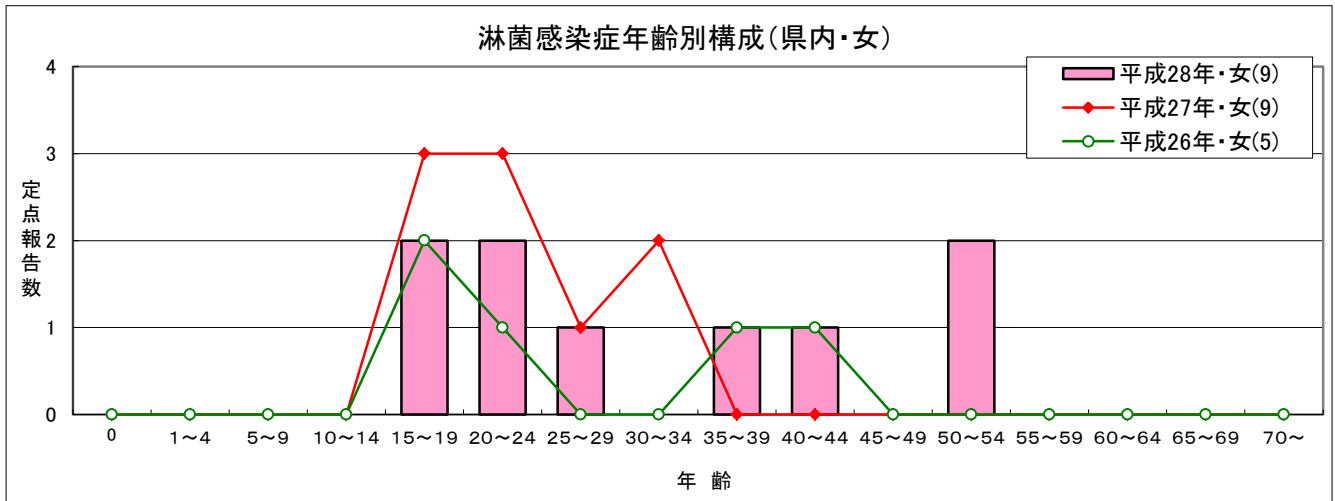
	1月	2月	3月	4月	5月	6月	7月	8月	9月	10月	11月	12月	累計
平成28年・男(64)	26	20	18	-	-	-	-	-	-	-	-	-	64
平成28年・女(9)	4	4	1	-	-	-	-	-	-	-	-	-	9
平成28年(73)	30	24	19	-	-	-	-	-	-	-	-	-	73
平成27年(218)	17	15	16	16	10	21	22	15	15	29	19	23	218
平成26年(192)	12	3	15	14	17	24	19	14	17	14	22	21	192

平成26～28年 県内の年齢別構成(1月～3月)

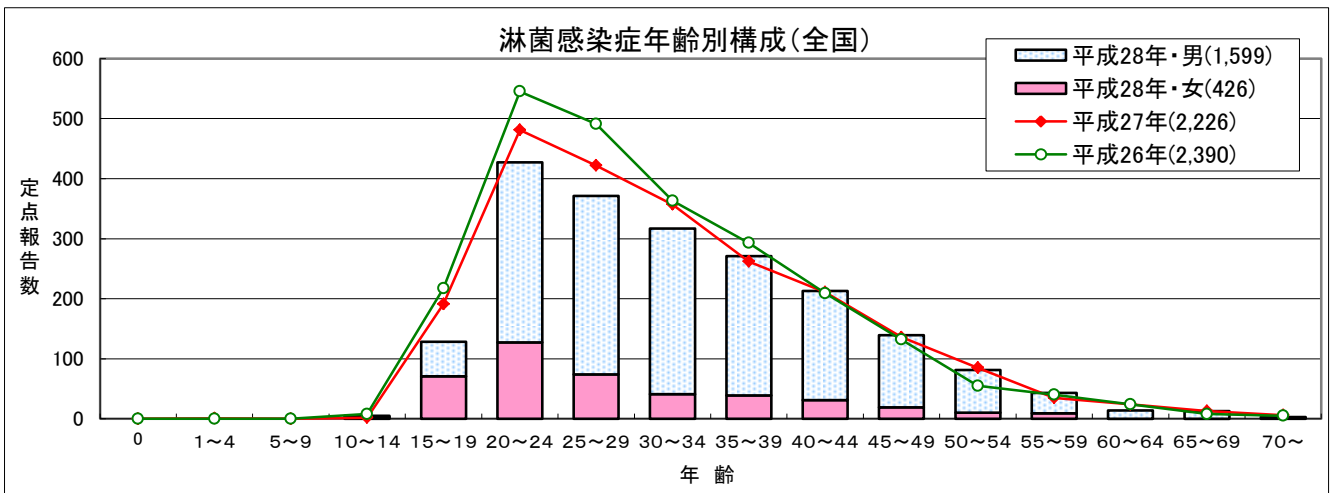


平成26～28年 男女別年齢構成の比較(1月～3月)

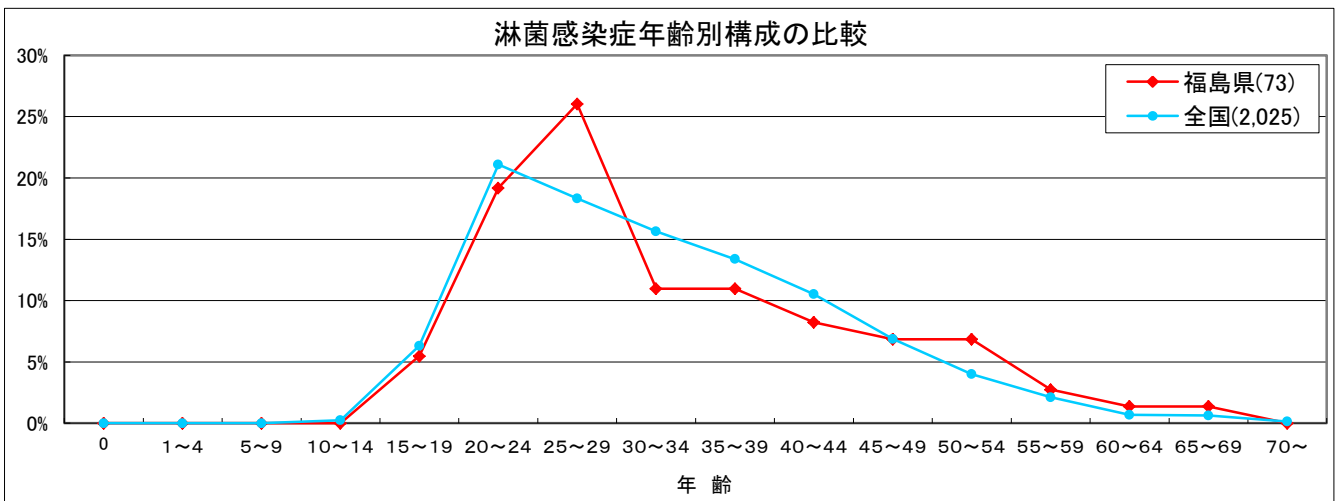




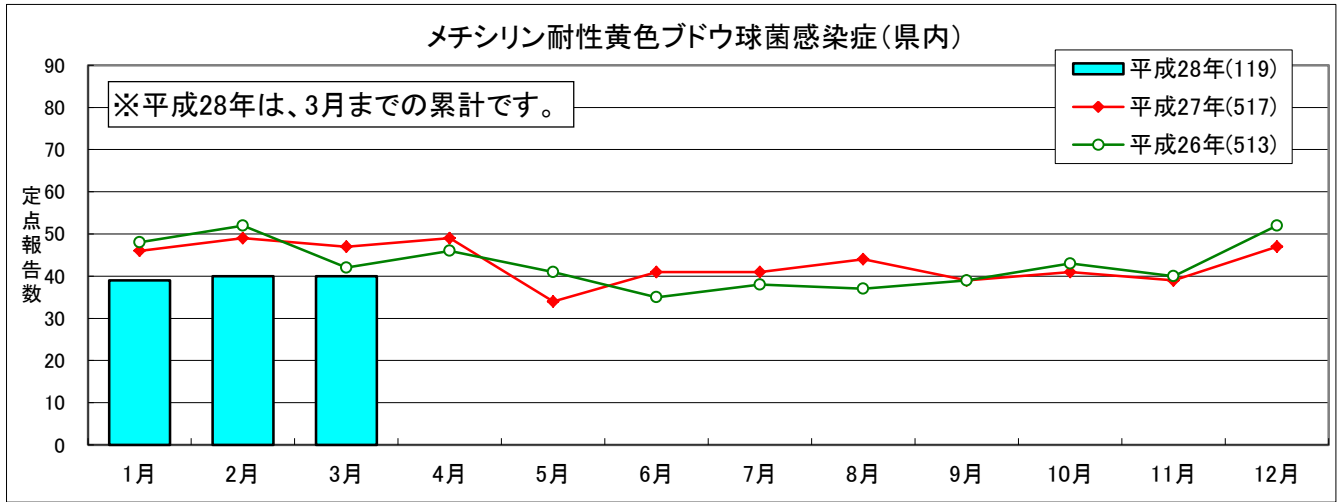
平成26~28年 全国の年齢別構成(1月~3月)



平成28年 年齢別構成の比較(1月~3月)

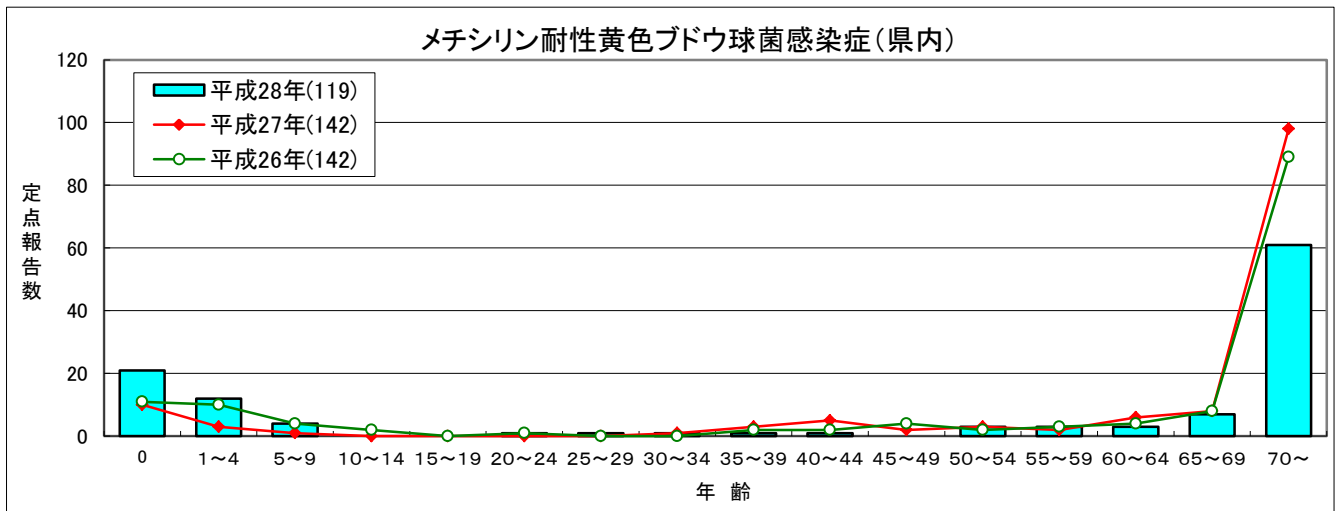


メチシリン耐性黄色ブドウ球菌感染症

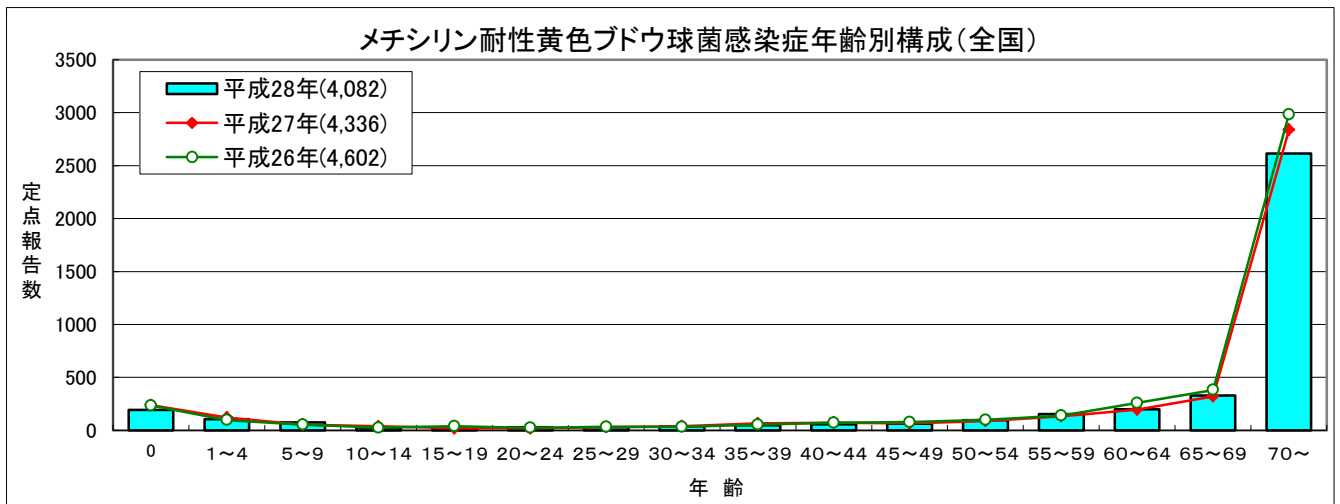


	1月	2月	3月	4月	5月	6月	7月	8月	9月	10月	11月	12月	累計
平成28年(119)	39	40	40	-	-	-	-	-	-	-	-	-	119
平成27年(517)	46	49	47	49	34	41	41	44	39	41	39	47	517
平成26年(513)	48	52	42	46	41	35	38	37	39	43	40	52	513

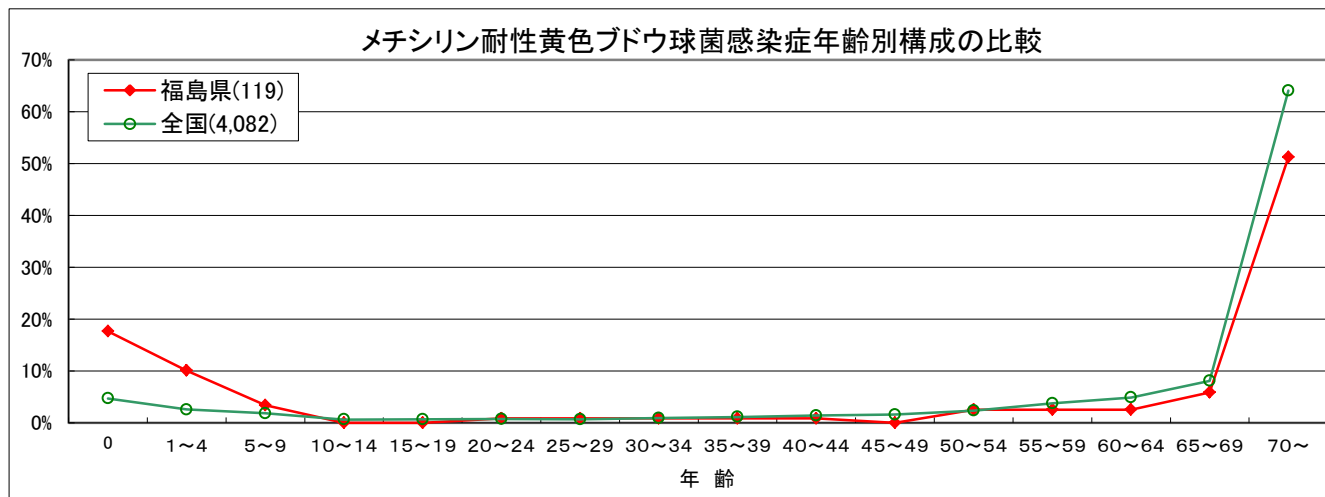
平成26～28年 県内の年齢別構成(1月～3月)



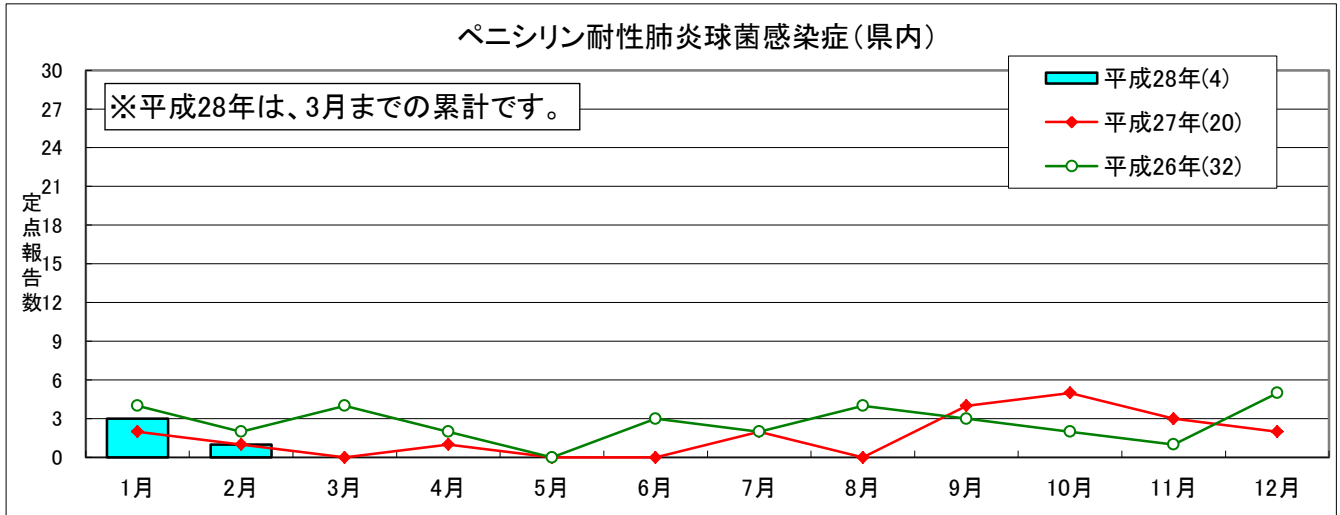
平成26～28年 全国の年齢別構成(1月～3月)



平成28年 年齢別構成の比較(1月～3月)

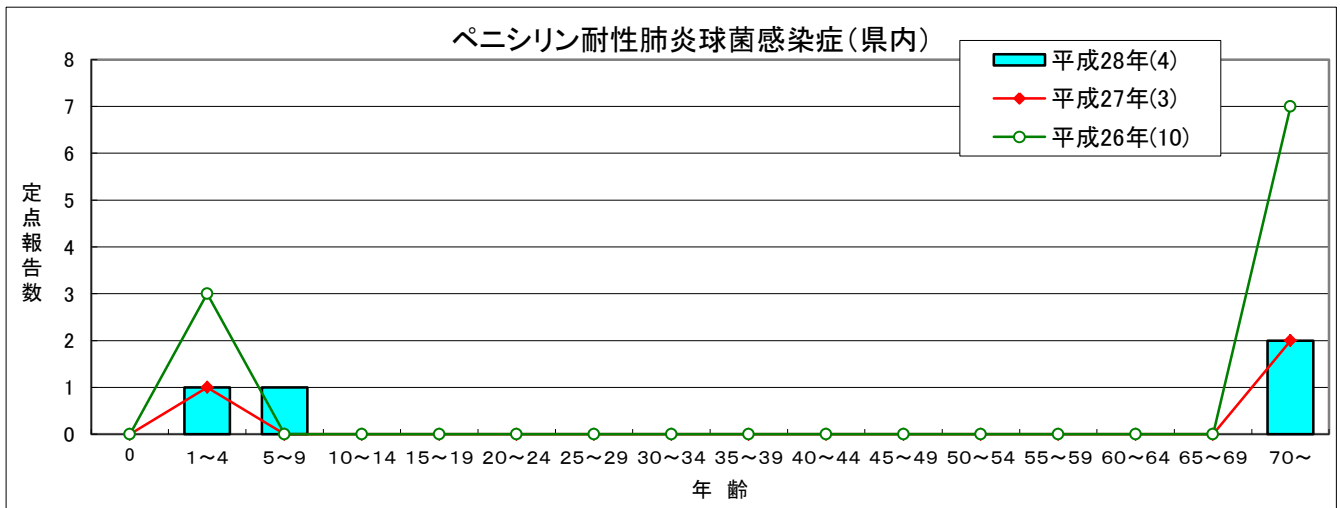


ペニシリン耐性肺炎球菌感染症

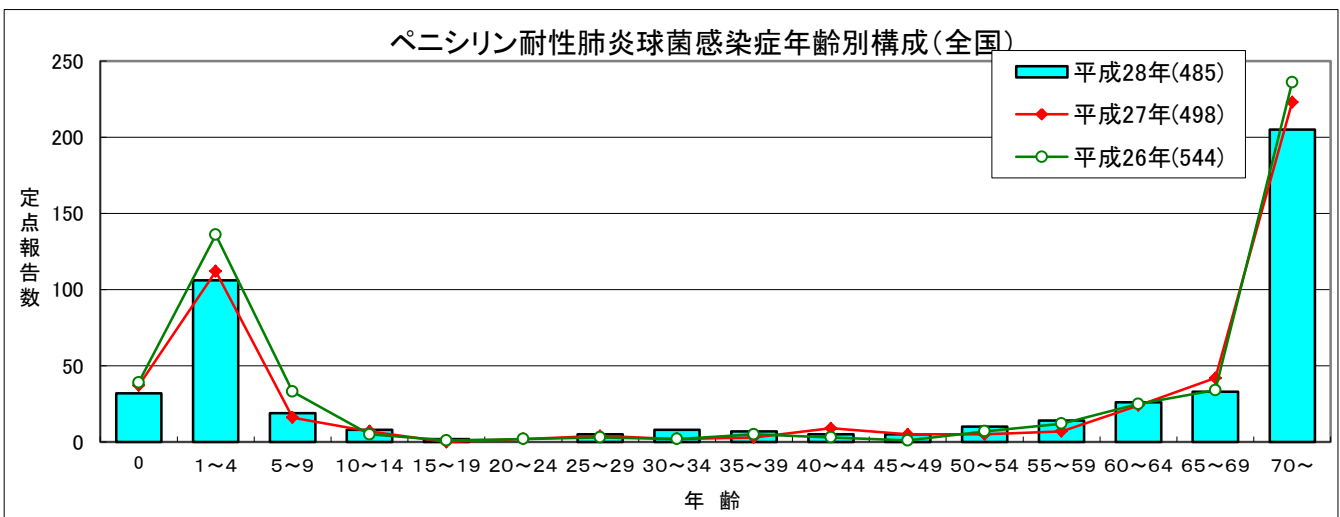


	1月	2月	3月	4月	5月	6月	7月	8月	9月	10月	11月	12月	累計
平成28年(4)	3	1	0	-	-	-	-	-	-	-	-	-	4
平成27年(20)	2	1	0	1	0	0	2	0	4	5	3	2	20
平成26年(32)	4	2	4	2	0	3	2	4	3	2	1	5	32

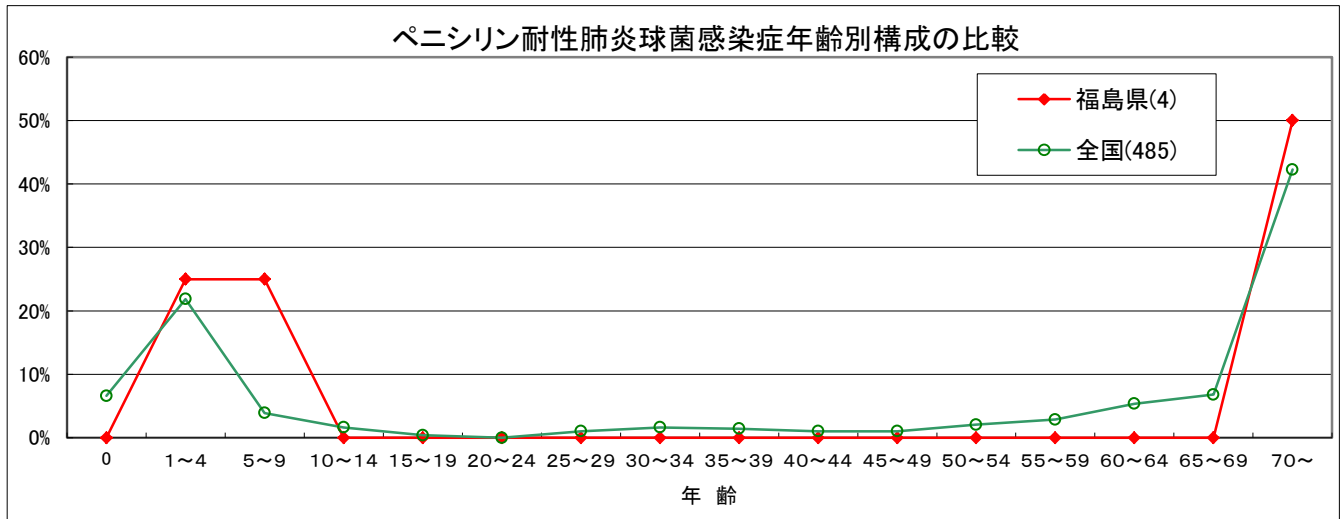
平成26～28年 県内の年齢別構成(1月～3月)



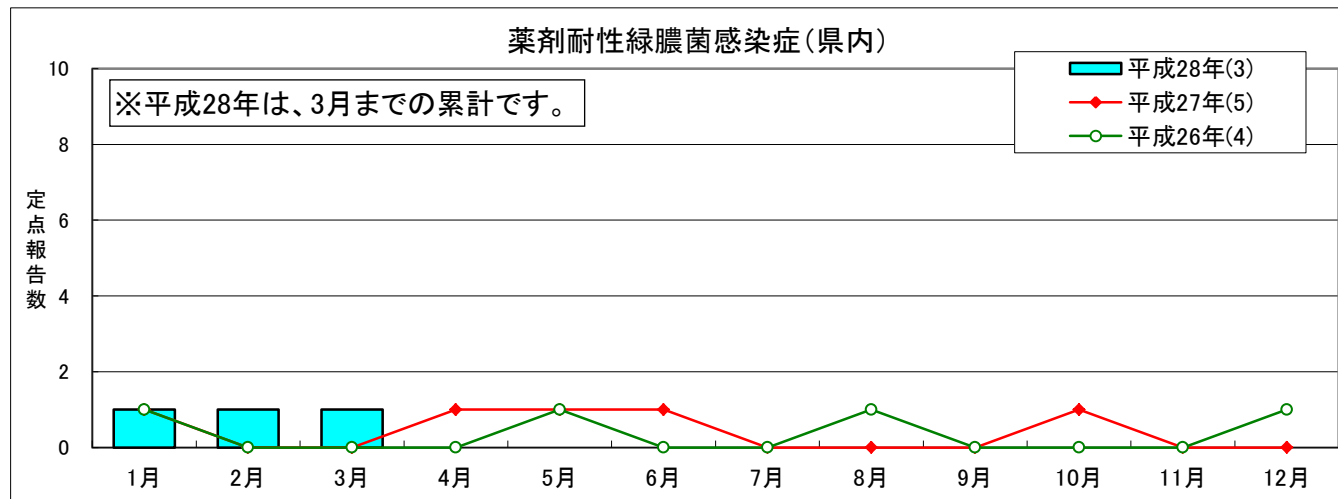
平成26～28年 全国の年齢別構成(1月～3月)



平成28年 年齢別構成の比較(1月～3月)

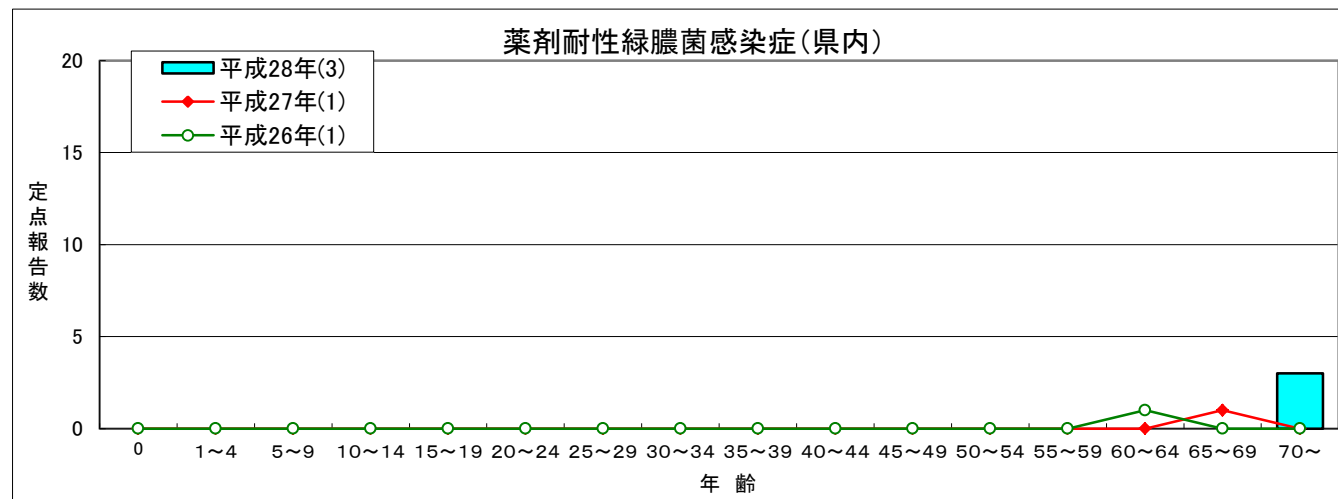


薬剤耐性緑膿菌感染症

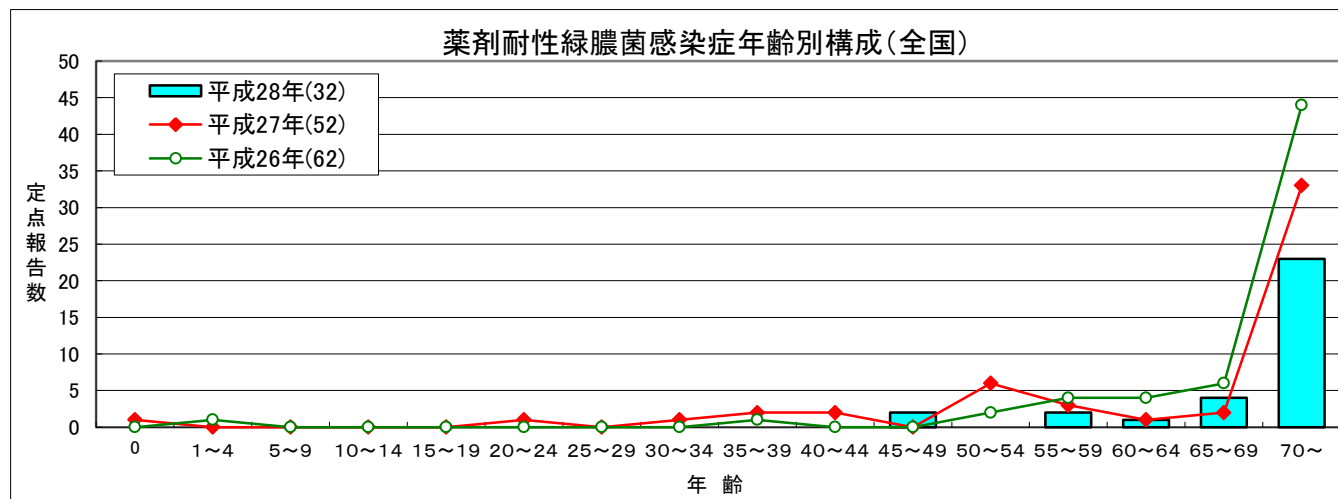


	1月	2月	3月	4月	5月	6月	7月	8月	9月	10月	11月	12月	累計
平成28年(3)	1	1	1	-	-	-	-	-	-	-	-	-	3
平成27年(5)	1	0	0	1	1	1	0	0	0	1	0	0	5
平成26年(4)	1	0	0	0	1	0	0	1	0	0	0	1	4

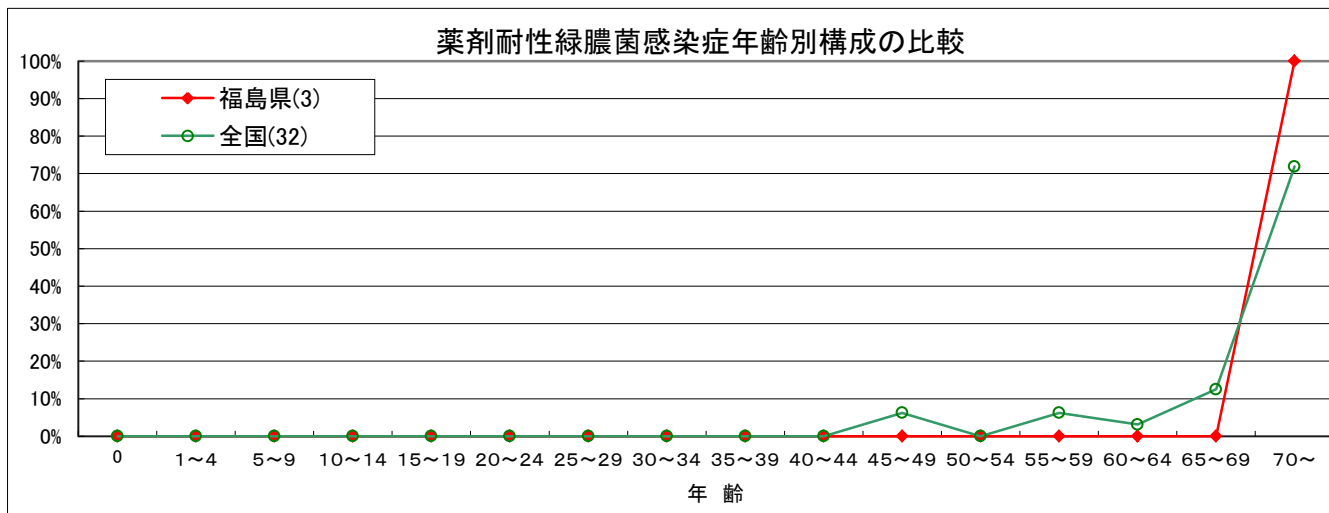
平成26～28年 県内の年齢別構成(1月～3月)



平成26～28年 全国の年齢別構成(1月～3月)



平成28年 年齢別構成の比較(1月～3月)



感染症月報 平成28年4月号 平成28年4月27日 発行

発行 福島県衛生研究所 感染症情報センター
 〒960-8560 福島市方木田字水戸内16-6
 URL: <http://www.pref.fukushima.lg.jp/sec/21910a/>
 E-mail : eiseikenkyuu@pref.fukushima.lg.jp

本月報は、感染症法に基づくものであり、県内の定点医療機関、保健福祉事務所、中核市保健所の御協力を得て分析・提供するものです。