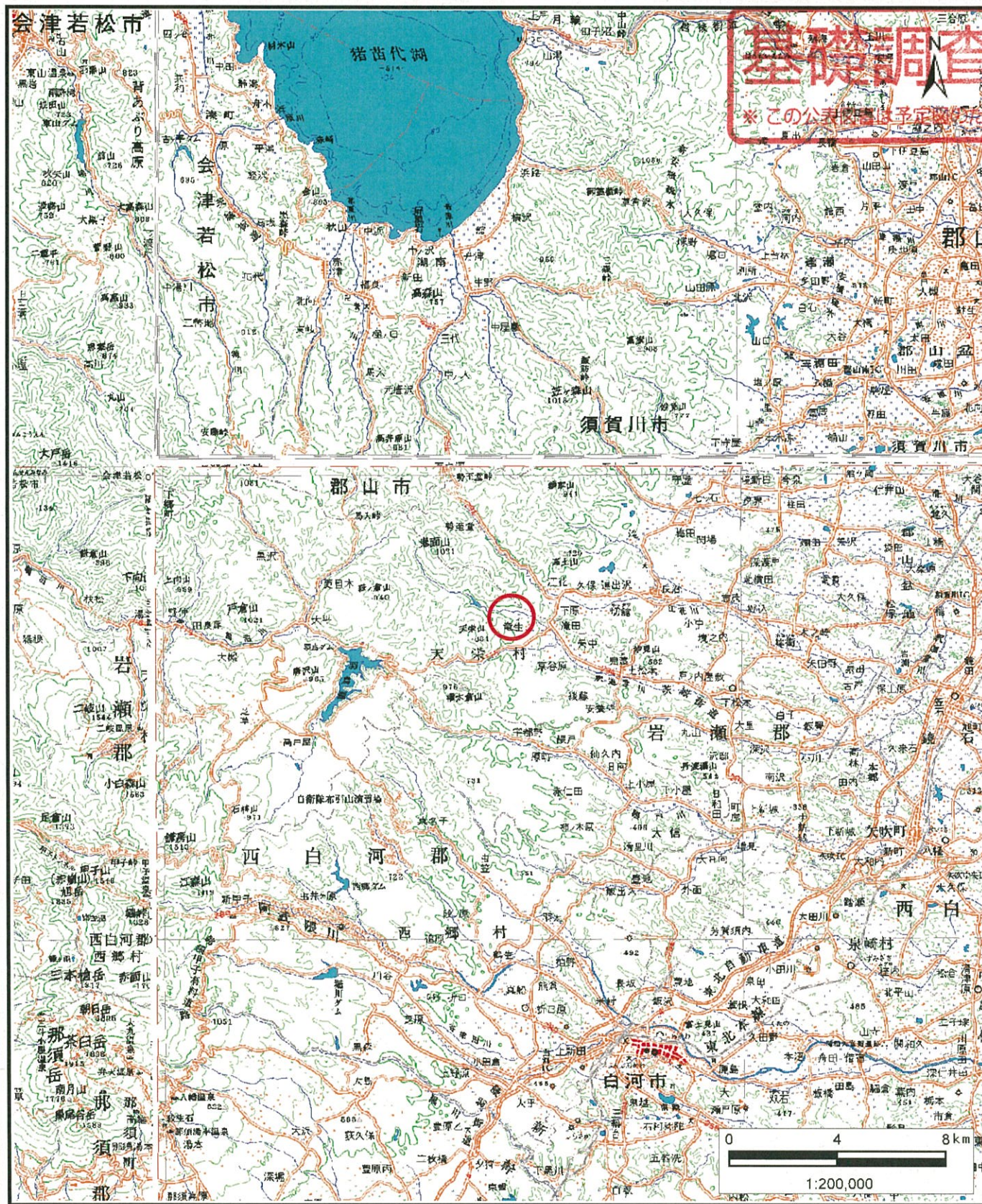
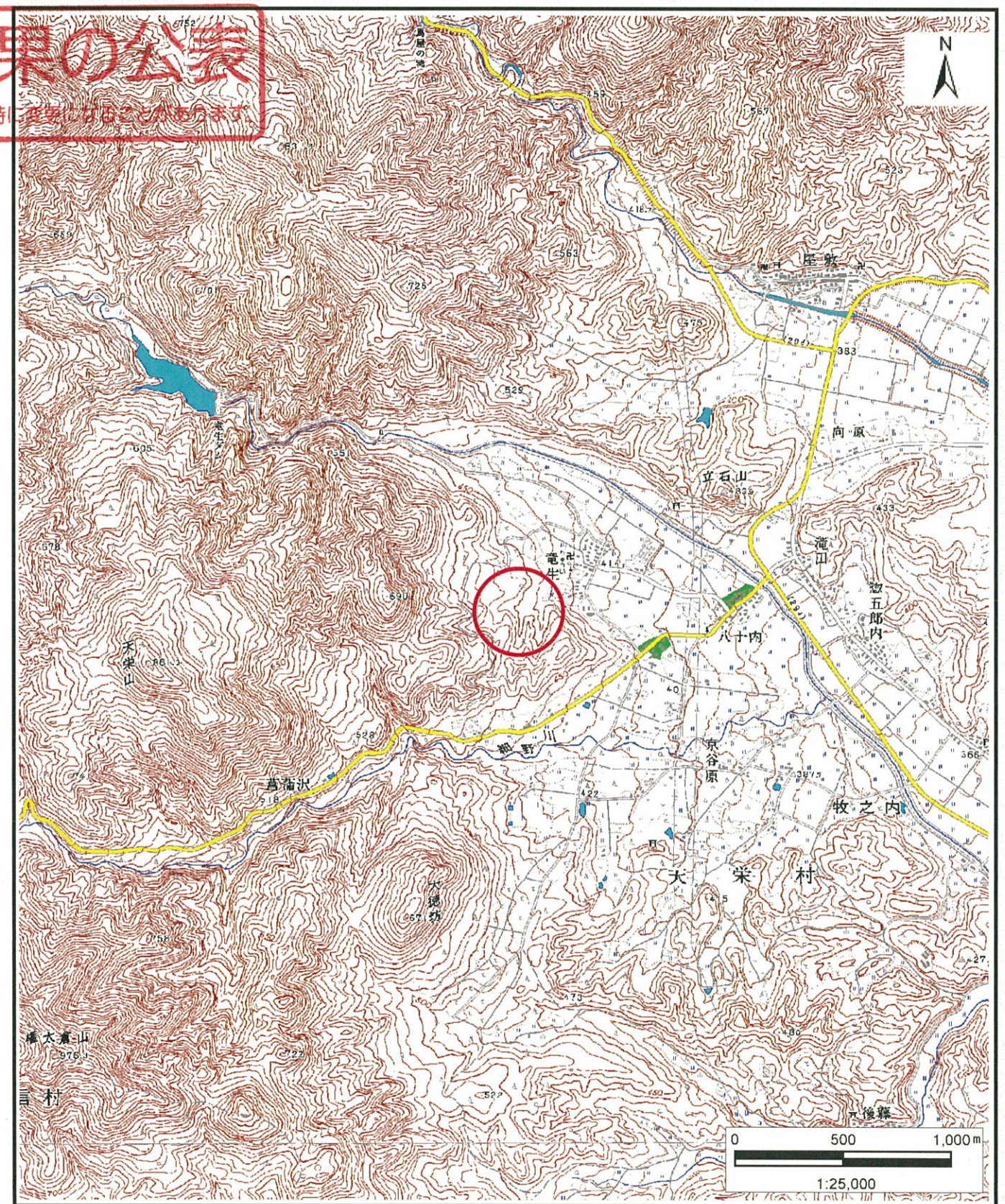


土砂災害警戒区域等の指定の公示に係る図書（その1）



(1/200,000)

**基礎調査結果の公表**  
 ※この公表内容は予定図のため、指定時に変更になることがあります



(1/25,000)

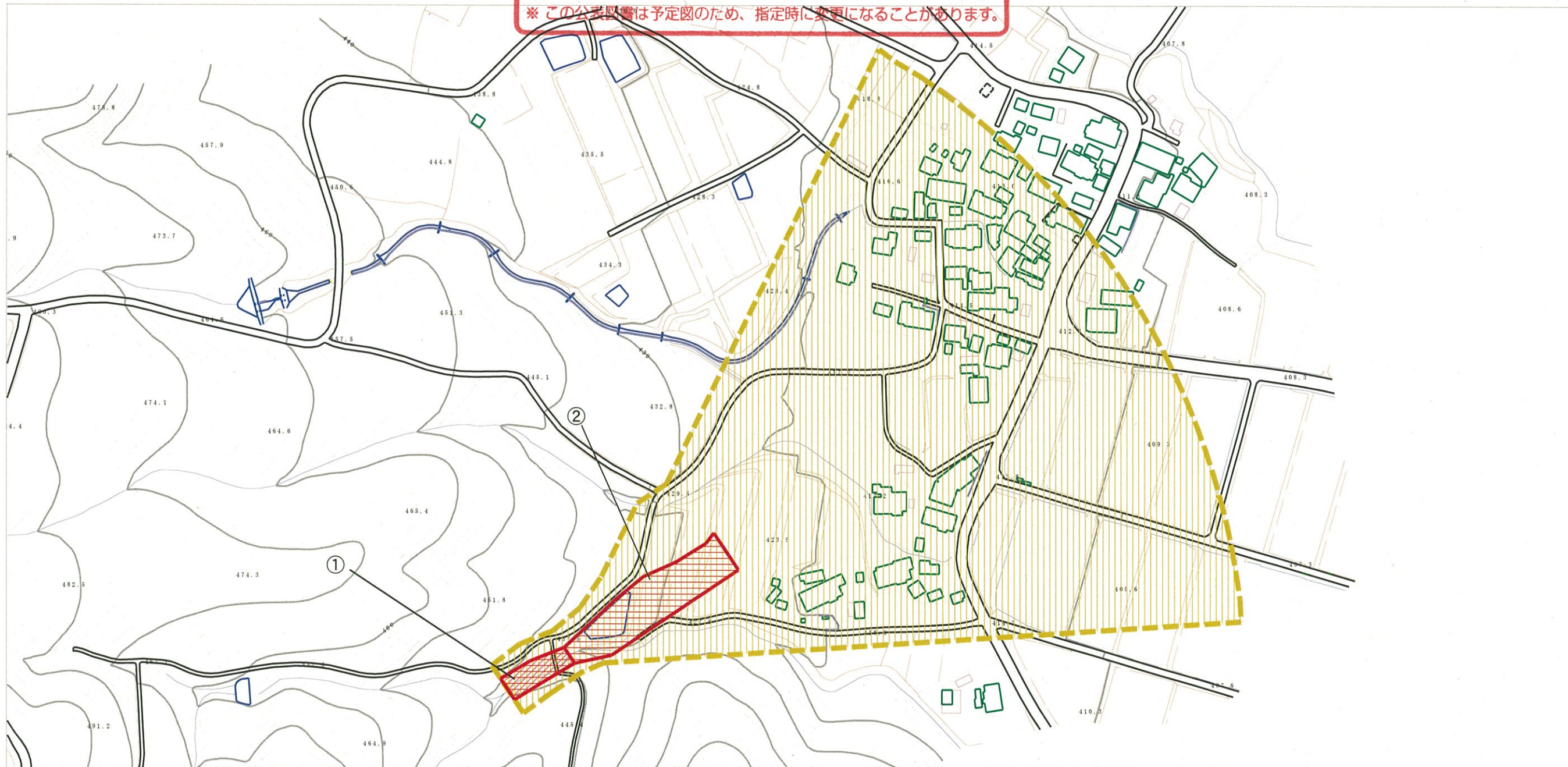
様式-1(土)  
 土砂災害警戒区域・土砂災害特別警戒区域 位置図

自然現象の種類	土石流
溪流番号	20344B0030
溪流名	竜生沢
所在地	福島県岩瀬郡天栄村大字牧之内字竜生

この地図は、国土地理院長の承認を得て、同院発行の数値地図20000（地図画像）及び電子地形図25000を複製したものである。（承認番号 平28情復、第250号）

# 基礎調査結果の公表

※ この公表図書は予定図のため、指定時に変更になることがあります。



横断測線の区間	力の大きさのうち最大のもの (kN/m <sup>2</sup> )	土石流の高さ(m)
①	28.00	1.38
②	11.44	0.71

様式-2 (土)

土砂災害警戒区域・土砂災害特別警戒区域区域図

土砂災害防止法施行令第2条の基準に該当する区域

土砂災害防止法施行令第3条の基準に該当する区域



縮尺 1:2,500

自然現象の種類	土石流	溪流番号	20344B0030
告示番号		溪流名	竜生沢
告示年月日		所在地	福島県岩瀬郡天栄村 大字牧之内字竜生