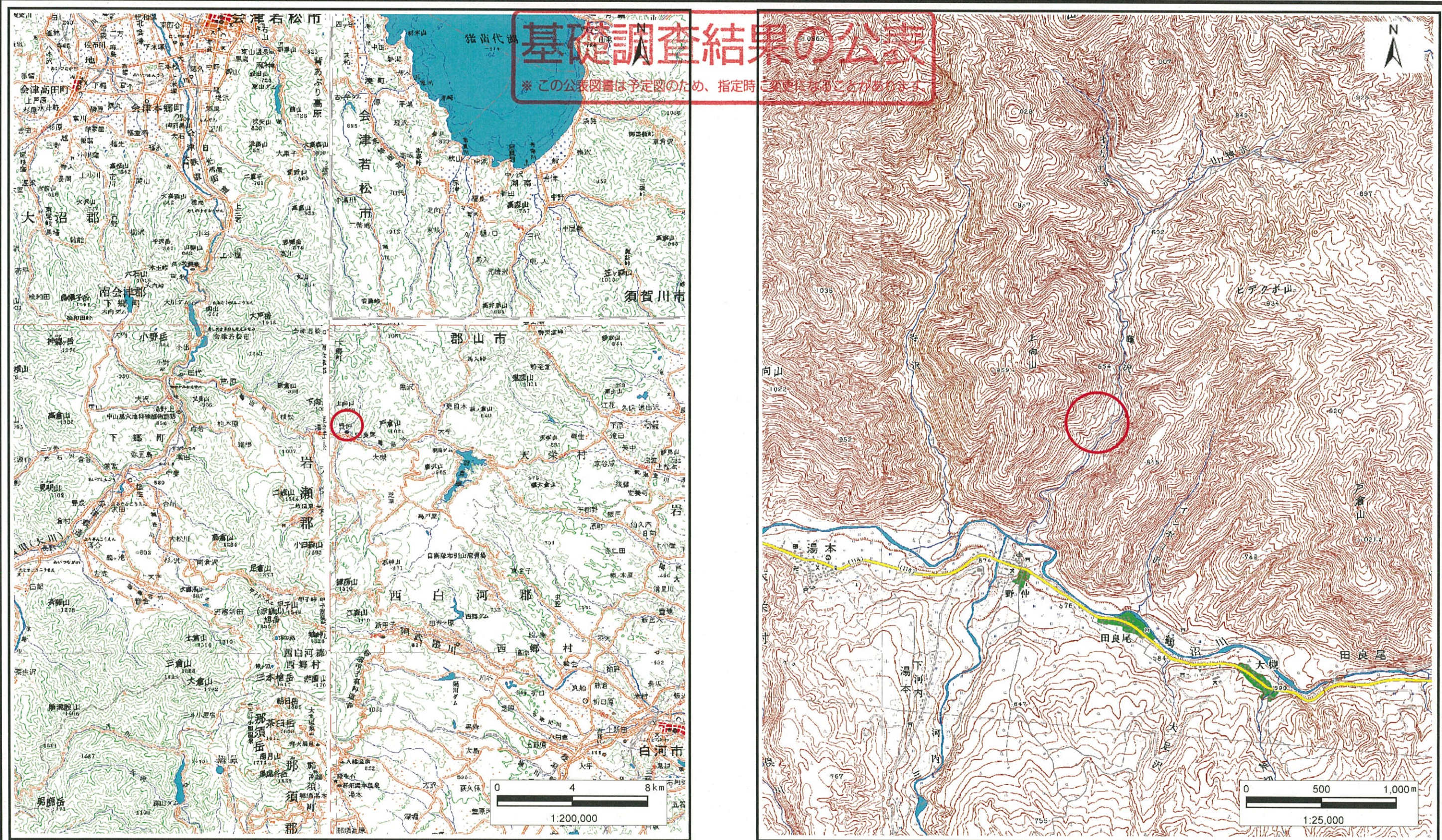


土砂災害警戒区域等の指定の公示に係る図書 (その1)



基礎調査結果の公表
 ※ この公表図書は予定図のため、指定時に変更になることがあります

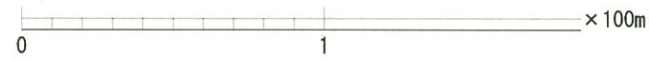
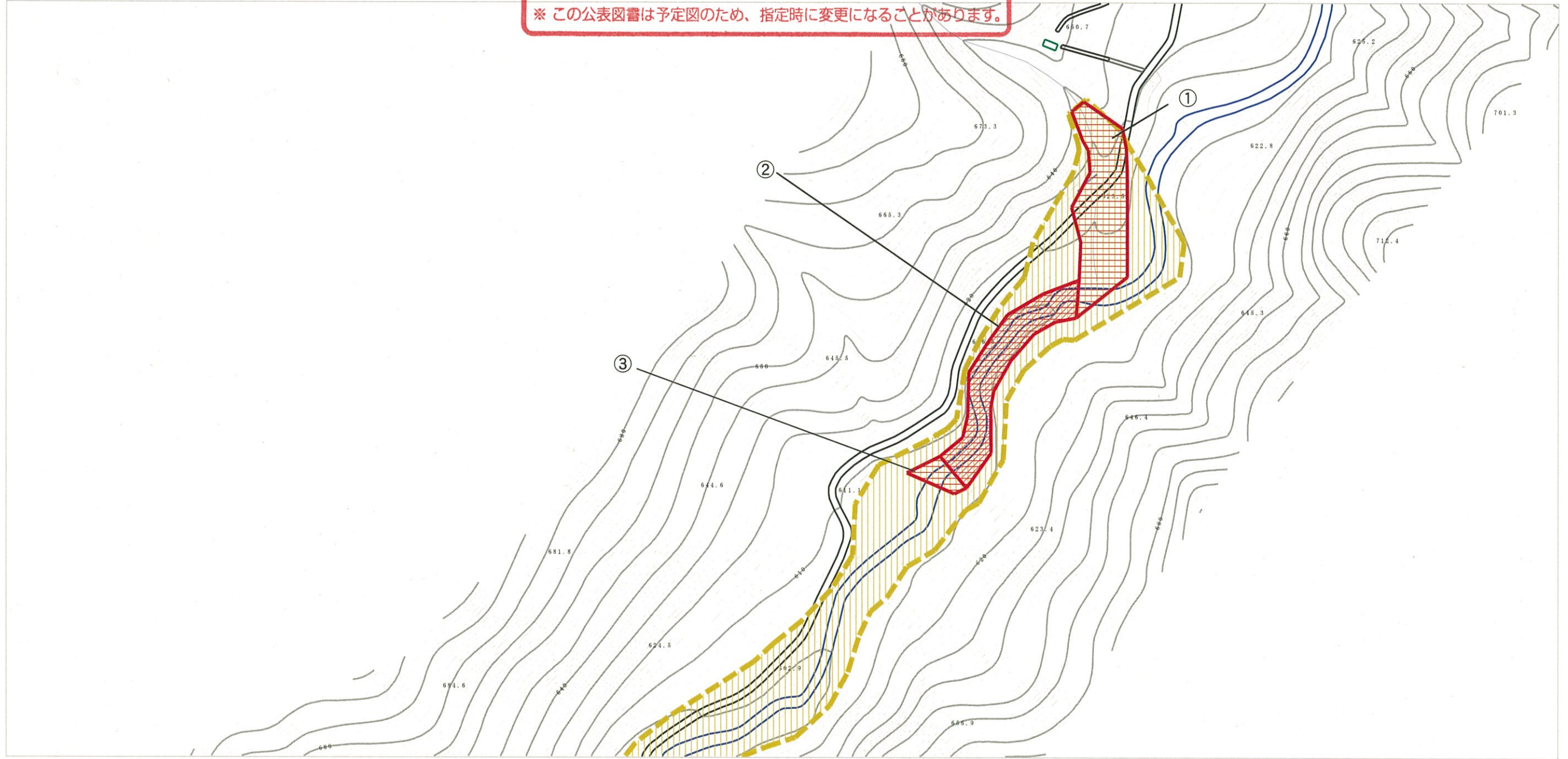
様式-1 (土)
 土砂災害警戒区域・土砂災害特別警戒区域 位置図

自然現象の種類	土石流
溪流番号	20344B0038
溪流名	藤沢
所在地	福島県岩瀬郡天栄村大字田良尾字広窪

この地図は、国土地理院長の承認を得て、同院発行の数値地図20000 (地図画像) 及び電子地形図25000を複製したものである。(承認番号 平28情復、第250号)

基礎調査結果の公表

※ この公表図書は予定図のため、指定時に変更になることがあります。



横断測線の区間	力の大きさのうち最大のもの (kN/m ²)	土石流の高さ(m)
①	26.92	0.94
②	30.78	1.09
③	8.18	0.93

様式-2 (土)

土砂災害警戒区域・土砂災害特別警戒区域
区域図

土砂災害防止法施行令第2条の基準に該当する区域

土石等の高さが1mを超える場合、土石等の移動による力が50kN/m²を超える区域

土石等の高さが1mを超える場合、土石等の移動による力が50kN/m²を超えない区域

その他の区域

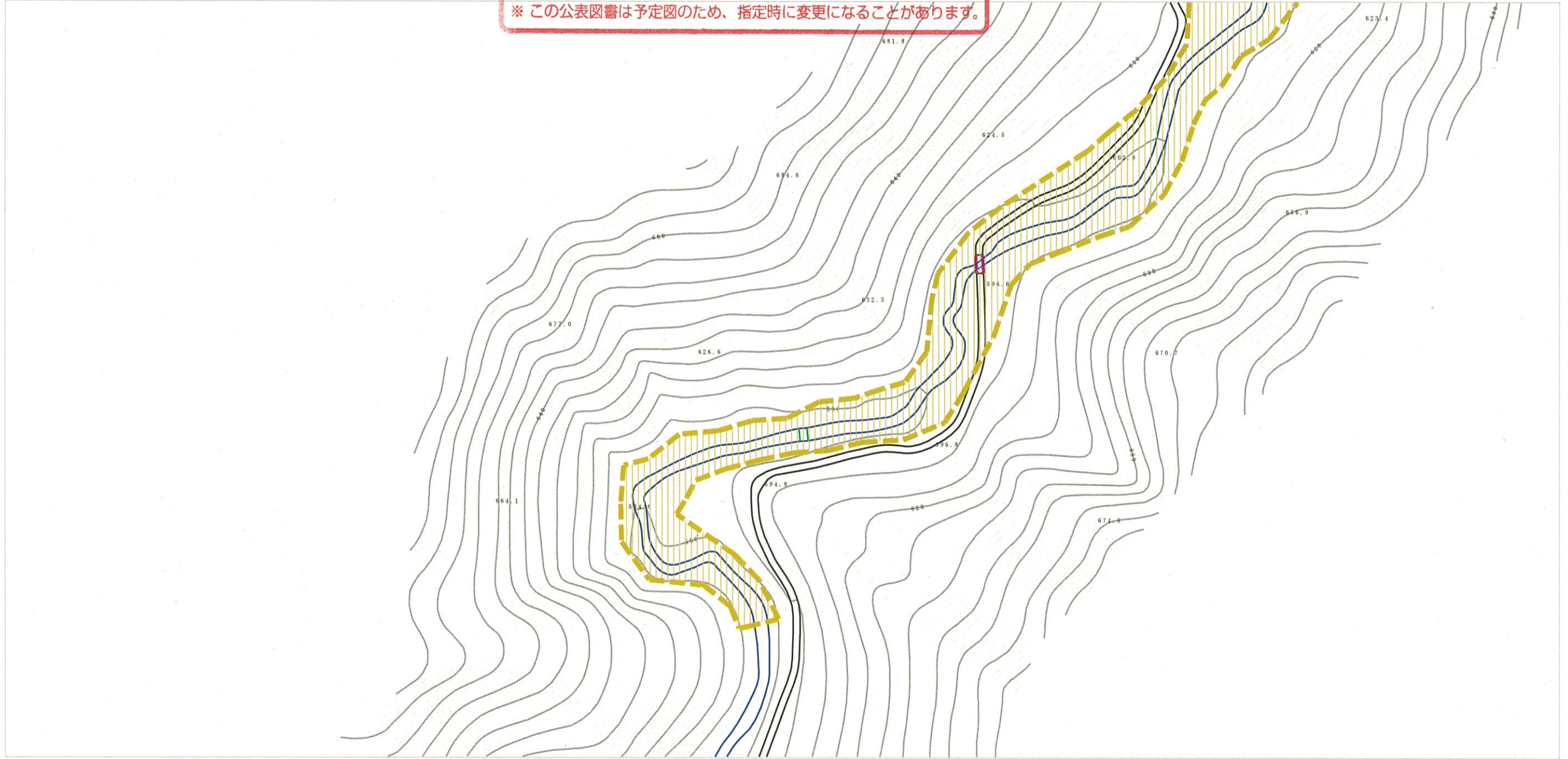


縮尺
1:2,500

自然現象の種類	土石流	溪流番号	20344B0038
告示番号		溪流名	藤沢
告示年月日		所在地	福島県岩瀬郡天栄村 大字田良尾字広窪

基礎調査結果の公表

※ この公表図書は予定図のため、指定時に変更になることがあります。



様式-2 (土)

土砂災害警戒区域・土砂災害特別警戒区域
区域図

土砂災害防止法施行令第二条の基準に該当する区域

土石等の高さが1mを超える場合、土石等の移動による力が50kN/m²を超える区域

土石等の高さが1mを超える場合、土石等の移動による力が50kN/m²を超えない区域

その他の区域



縮尺
1:2,500

自然現象の種類	土石流	溪流番号	20344B0038
告示番号		溪流名	藤沢
告示年月日		所在地	福島県岩瀬郡天栄村 大字田良尾字広窪