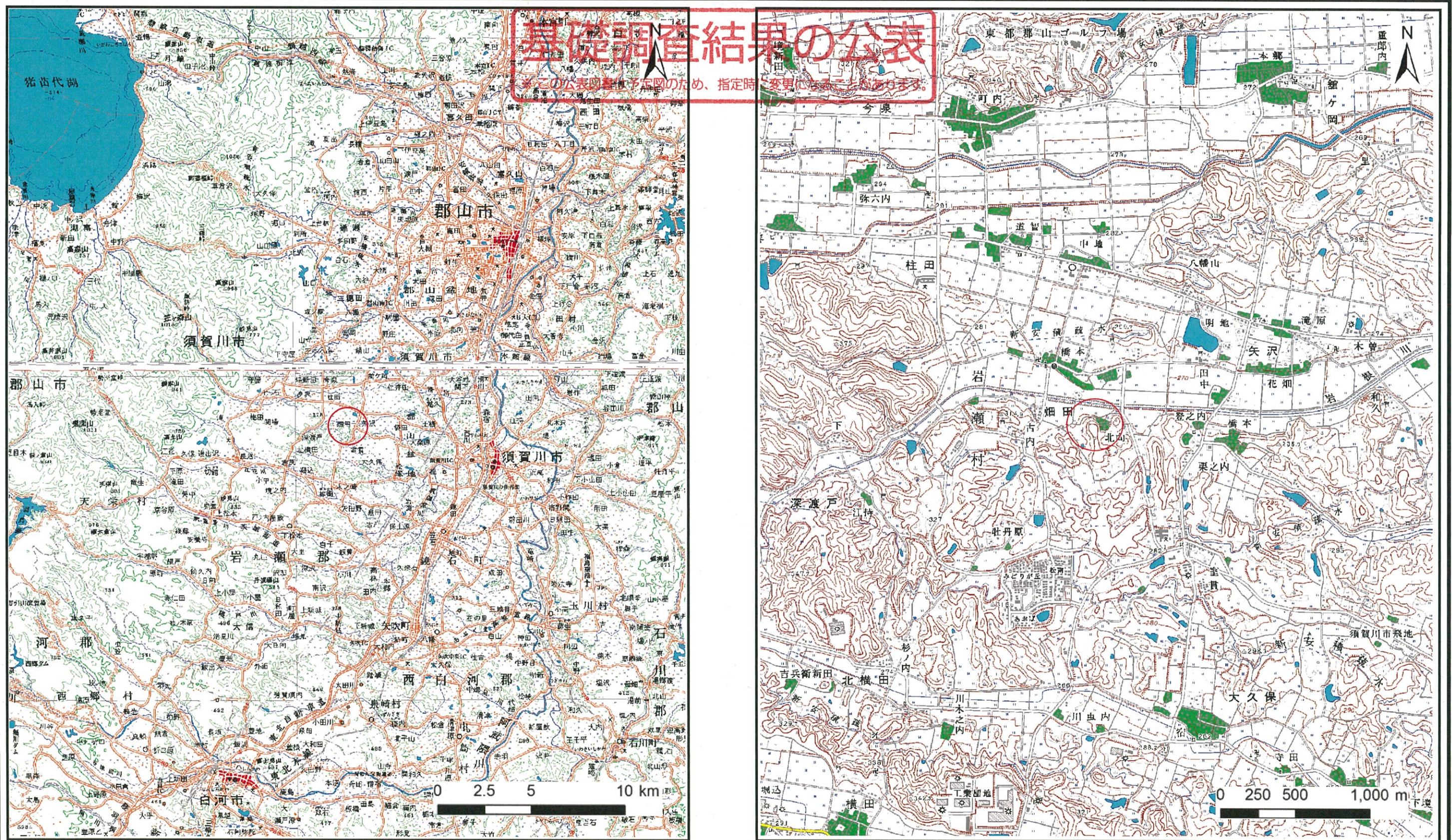


土砂災害警戒区域等の指定の公示に係る図書（その1）



**基礎調査結果の公表**  
 この公表図は予定図のため、指定時に変更になることがあります。

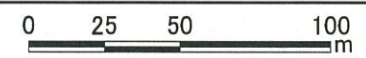
様式-1 (急)  
 土砂災害警戒区域・土砂災害特別警戒区域 位置図

自然現象の種類	急傾斜地の崩壊
箇所番号	597
箇所名	北向
所在地	福島県須賀川市北畑田字北向

この地図は、国土地理院長の承認を得て、同院発行の数値地図200000 (地図画像) 及び電子地形図25000を複製したものである。(承認番号 平28情複 第250号)

# 基礎調査結果の公表

※ この公表図書は予定図のため、指定時に変更になることがあります。



図中の数字は横断測線番号を示す

様式-2(急) 土砂災害警戒区域・土砂災害特別警戒区域 区域図(その1)	土砂災害警戒区域 (土砂災害防止法施行令第二条の基準に該当する区域)		N 縮尺 1:2,500	自然現象の種類	急傾斜地の崩壊	箇所番号	597
	土砂災害特別警戒区域 (土砂災害防止法施行令第三条の基準に該当する区域)			告示番号		箇所名	北向
	上記以外の区域			告示年月日		所在地	福島県須賀川市畑田字北向