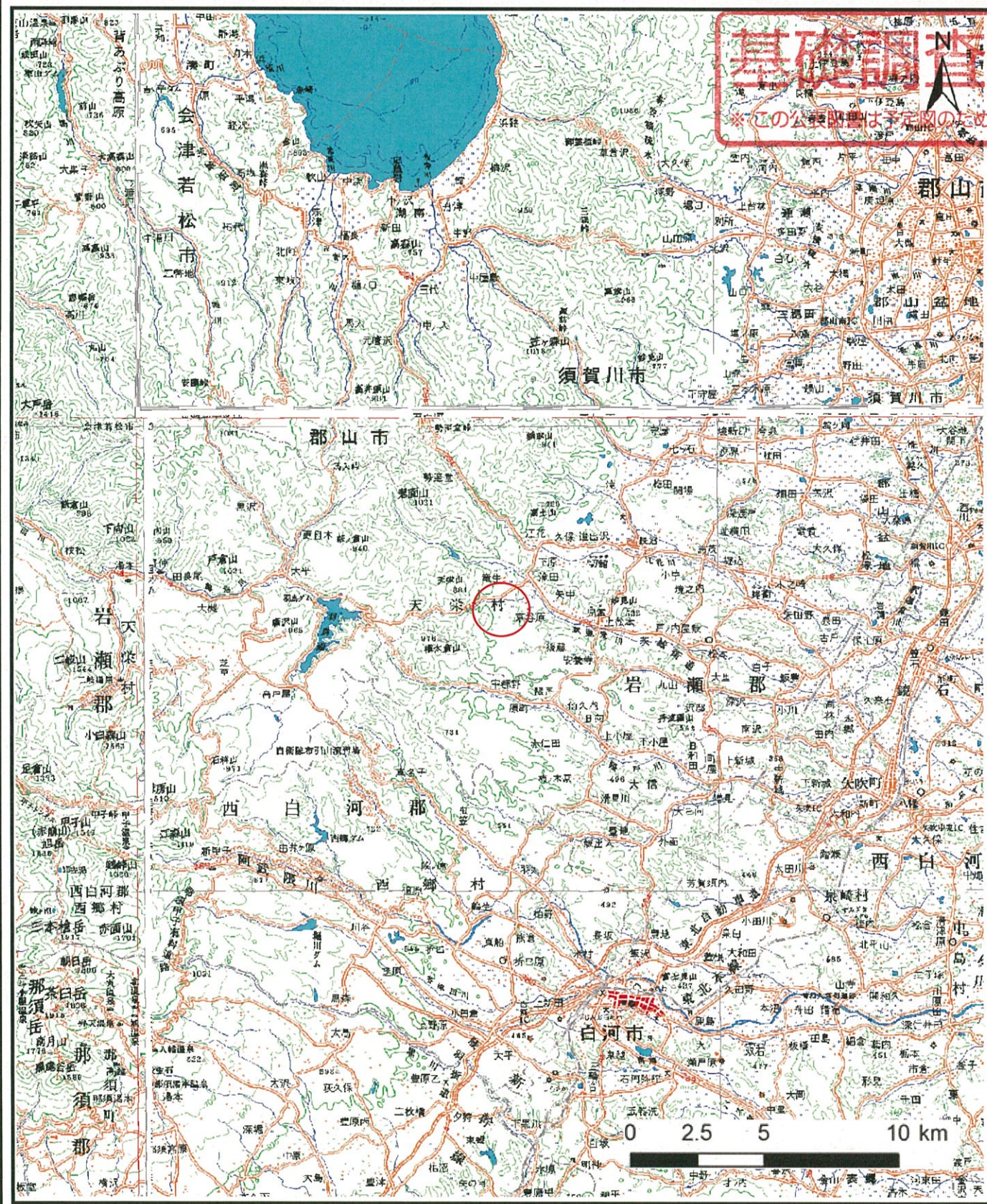
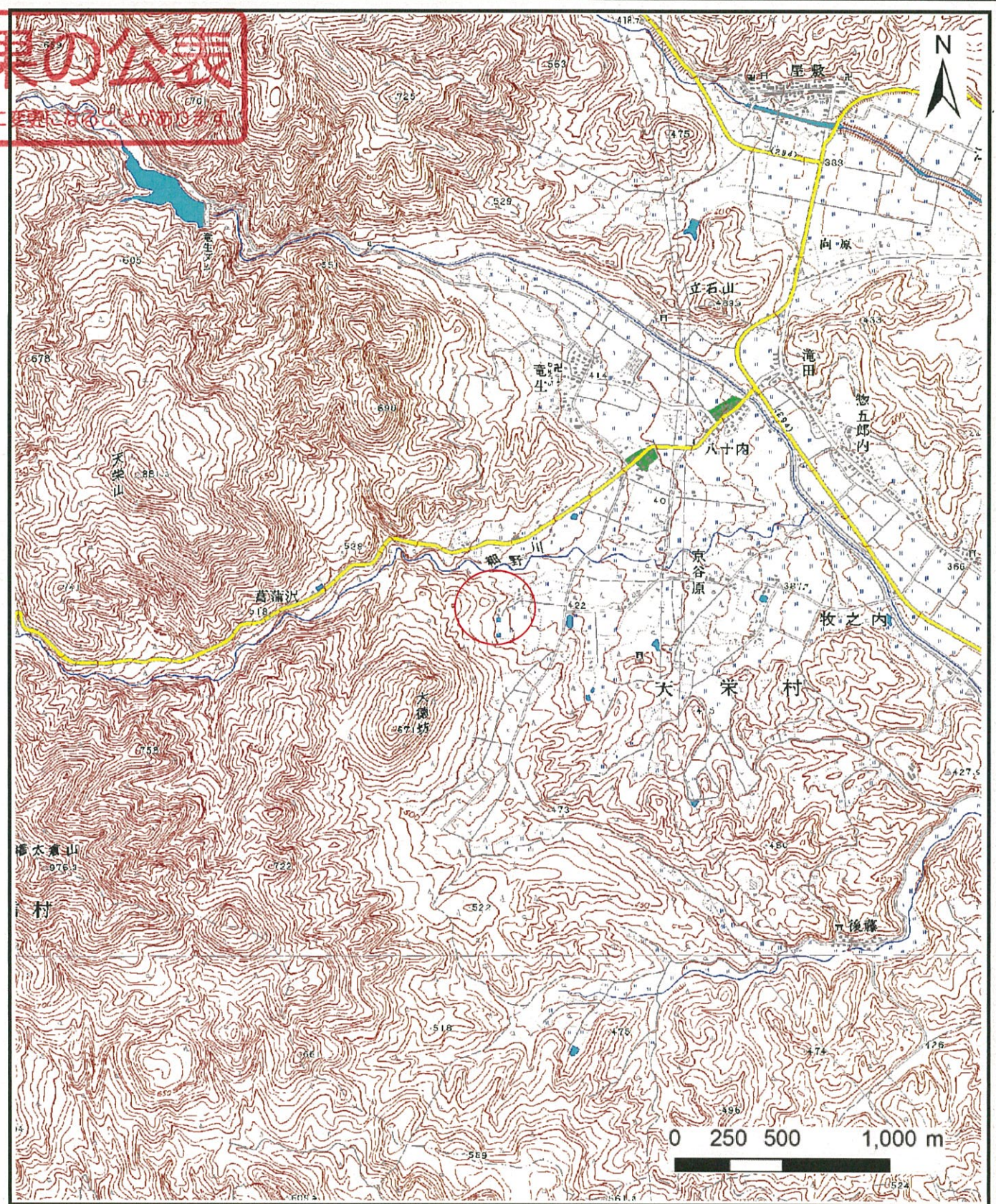


—土砂災害警戒区域等の指定の公示に係る図書（その1）—



基礎調査結果の公表
 ※この公表図書は予定図のため、指定時に変更になることがあり得ます。



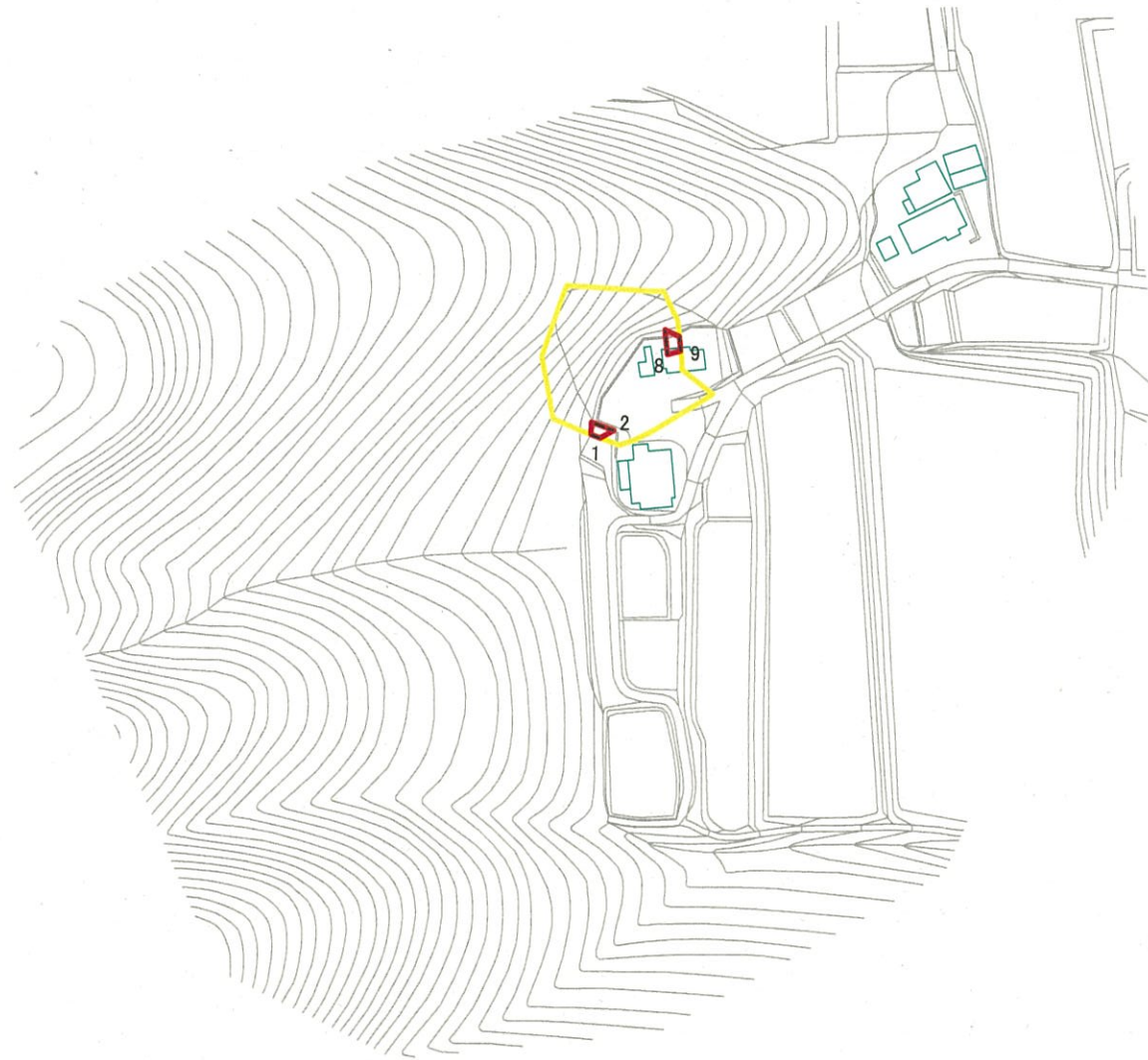
様式-1 (急)
 土砂災害警戒区域・土砂災害特別警戒区域 位置図

自然現象の種類	急傾斜地の崩壊
箇所番号	616
箇所名	権太倉
所在地	福島県岩瀬郡天栄村大字牧之内字権太倉

この地図は、国土地理院長の承認を得て、同院発行の数値地図2000000(地図画像)及び電子地形図25000を複製したものである。(承認番号 平28情複 第250号)

基礎調査結果の公表

※ この公表図書は予定図のため、指定時に変更になることがあります。



0 25 50 100
m

図中の数字は横断測線番号を示す

様式-2(急) 土砂災害警戒区域・土砂災害特別警戒区域 区域図(その1)	土砂災害警戒区域 (土砂災害防止法施行令第二条の基準に該当する区域)		N 縮尺 1:2,500	自然現象の種類	急傾斜地の崩壊	箇所番号	616
	土砂災害特別警戒区域 (土砂災害防止法施行令第三条の基準に該当する区域)			告示番号		箇所名	権太倉
	土砂災害警戒区域 (土砂災害防止法施行令第三条の基準に該当する区域)			告示年月日		所在地	福島県岩瀬郡天栄村 大字牧之内字権太倉
	上記以外の区域						