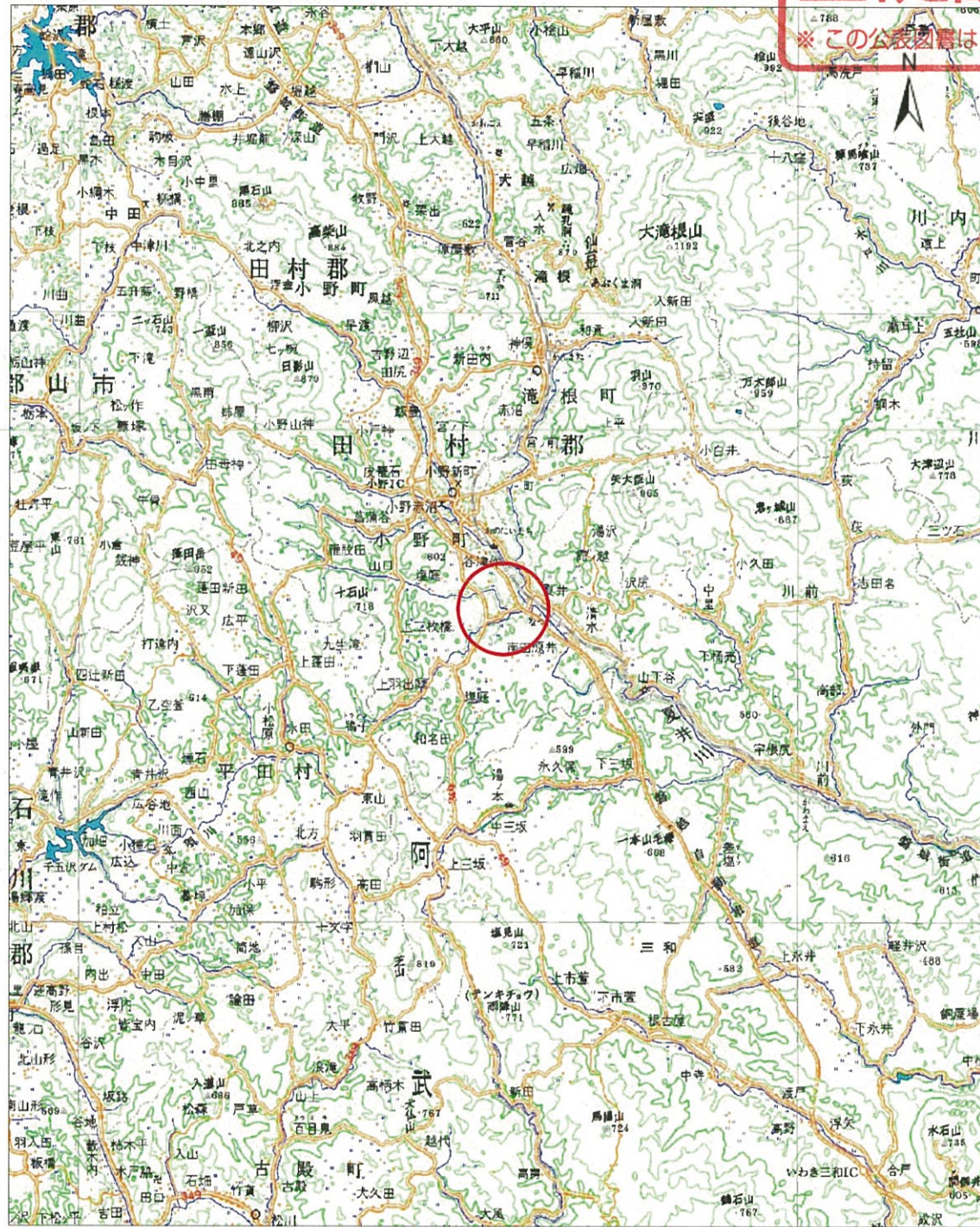
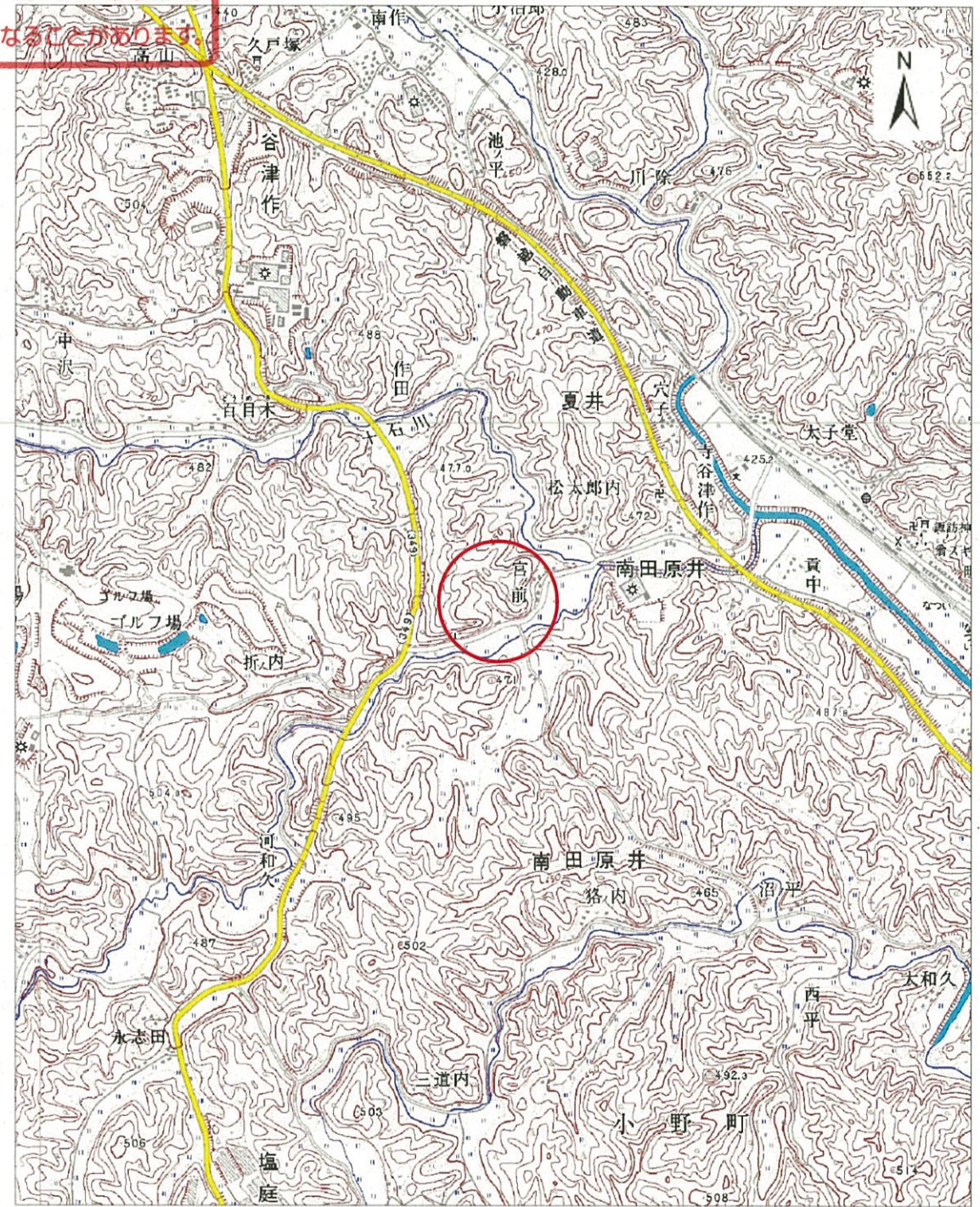


基礎調査結果の公表

※この公表図書は予定図のため、指定時に変更になることがあります。



(1/200,000)



(1/25,000)

様式-1 (土)
土砂災害警戒区域・土砂災害特別警戒区域 位置図

| | |
|---------|----------------------|
| 自然現象の種類 | 土石流 |
| 溪流番号 | 20522B0064 |
| 溪流名 | 梨子木平 |
| 所在地 | 福島県田村郡小野町大字南田原井字梨子木平 |

「この地図は、国土地理院長の承認を得て、同院発行の数値地図200000 (地図画像) 及び電子地形図25000を複製したものである。(承認番号 平28情複、第251号)」

基礎調査結果の公表

※ この公表図書は予定図のため、指定時に変更になることがあります。

土砂災害特別警戒区域なし



様式-2 (土)

土砂災害警戒区域・土砂災害特別警戒区域
区域図

| | | | | | | |
|---|--|---------------|-------------|-----|------|--------------------------|
| 土砂災害防止法施行令第二条の基準に該当する区域 | | 縮尺 1:2,500 | 自然現象 の種類 | 土石流 | 溪流番号 | 20522B0064 |
| 土石流の高さが1mを超える場合、土石等の 移動による力が50kN/mを超える区域 | | | 告示番号 | | 溪流名 | 梨子木平 |
| 土砂災害防止 法施行令第三条の基準に該当する区域 | | | 告示年月日 | | 所在地 | 福島県田村郡小野町大字 南田原井字梨子木平 |
| それ以外の区域 | | | | | | |