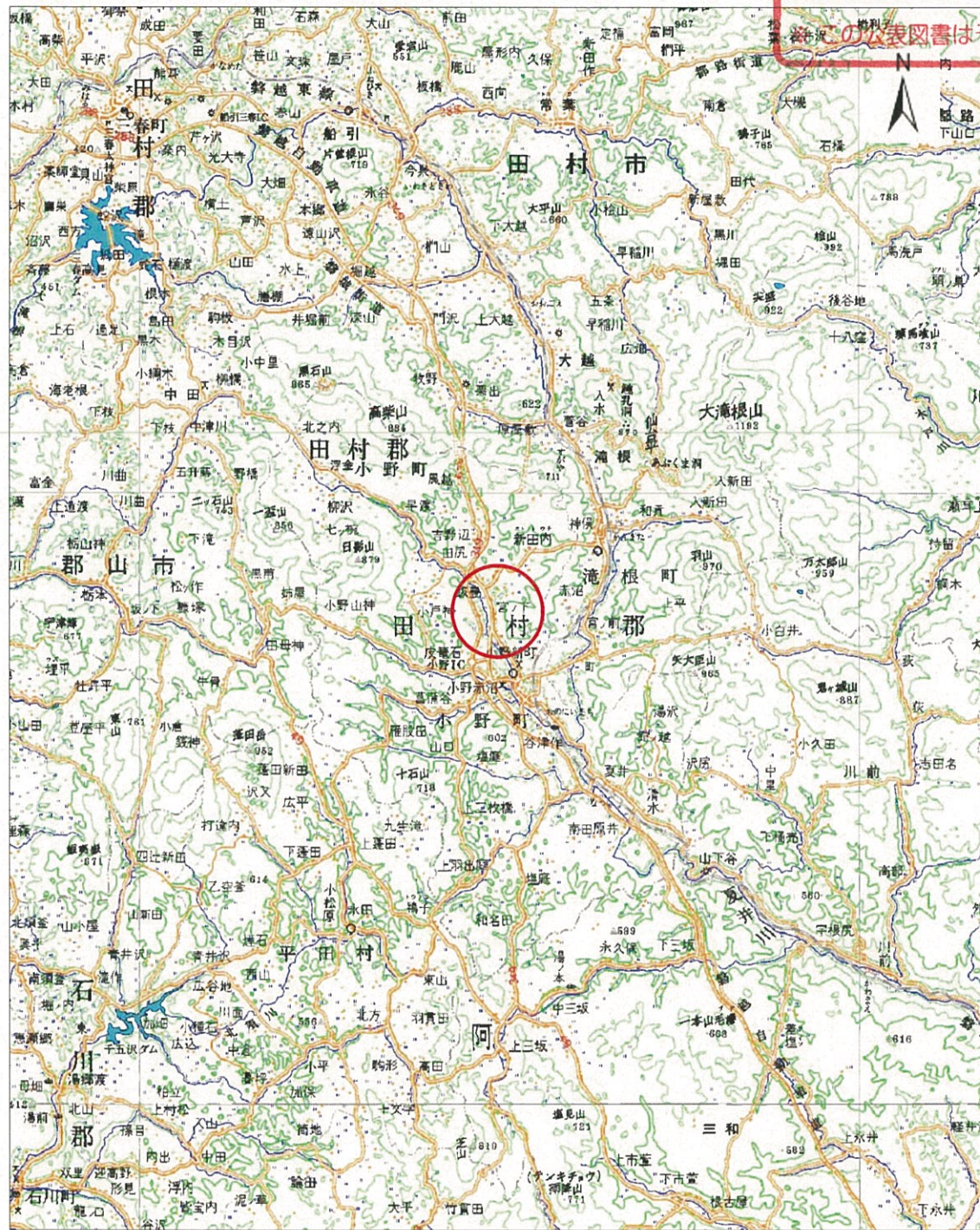


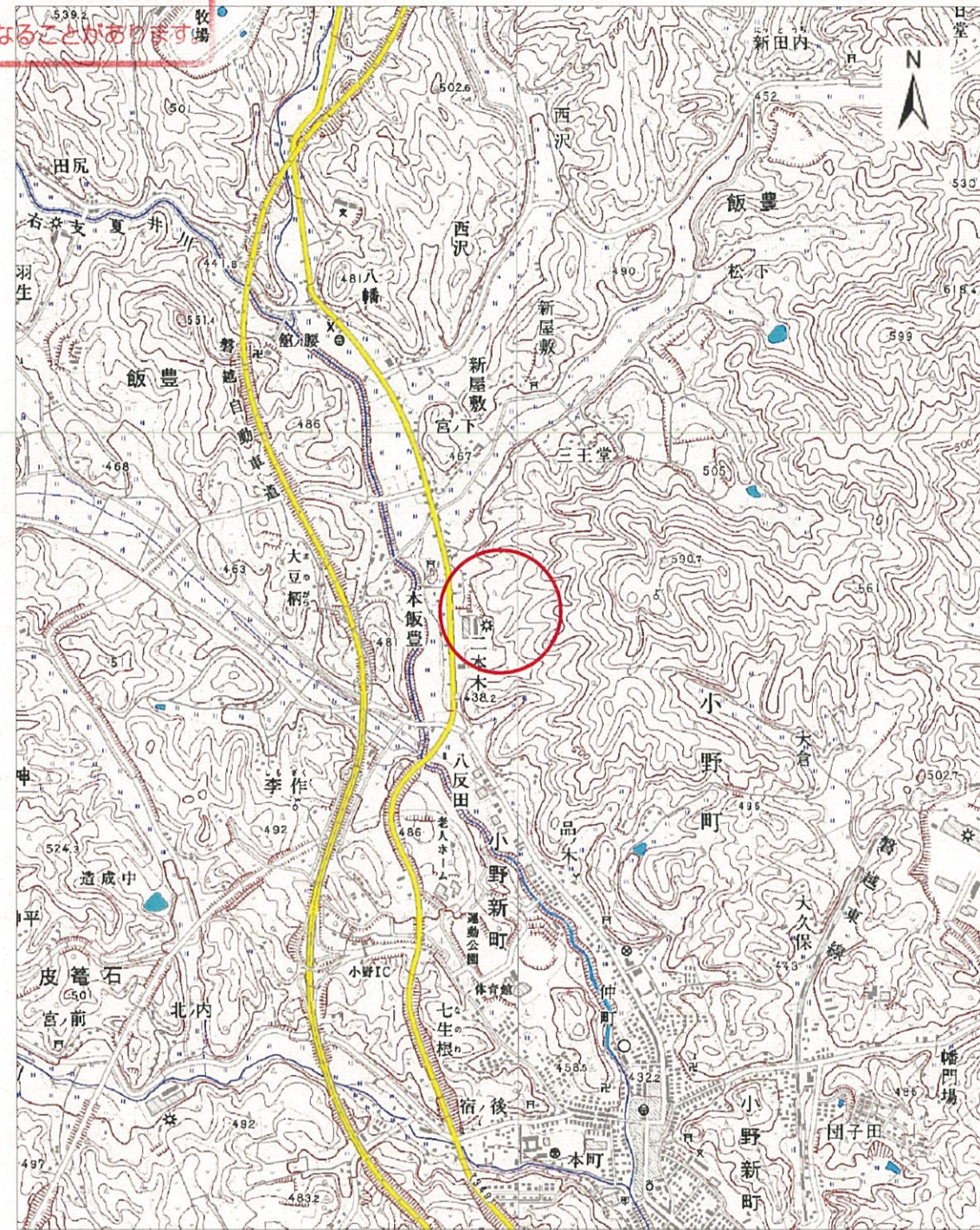
# 基礎調査結果の公表

※この公表図書は予定図のため、指定時に変更になることがあります



0 0.5 1 2 3 4 5 km

(1/200,000)



0 125 250 500 750 1,000 m

(1/25,000)

様式-1 (土)  
土砂災害警戒区域・土砂災害特別警戒区域 位置図

自然現象の種類	土石流
溪流番号	20522B0119
溪流名	二本木
所在地	福島県田村郡小野町大字飯豊字二本木

「この地図は、国土地理院長の承認を得て、同院発行の数値地図20000 (地図画像) 及び電子地形図25000を複製したものである。(承認番号 平28情複、第251号)」

# 基礎調査結果の公表

※ この公表図書は予定図のため、指定時に変更になることがあります。



横断測線の区間	力の大きさのうち最大のもの (KN/m <sup>2</sup> )	土石流の高さ (m)
①	14.31	0.83



様式-2 (土)

土砂災害警戒区域・土砂災害特別警戒区域  
区域図

土砂災害防止法施行令第二条の基準に該当する区域

土石流の高さが1mを超える場合、土石等の移動による力が50kN/m<sup>2</sup>を超える区域

土石流の高さが1mを超える場合、土石等の移動による力が50kN/m<sup>2</sup>以下の区域

それ以外の区域



縮尺  
1:2,500

自然現象の種類

土石流

告示番号

告示年月日

溪流番号

20522B0119

溪流名

二本木

所在地

福島県田村郡小野町  
大字飯豊字二本木