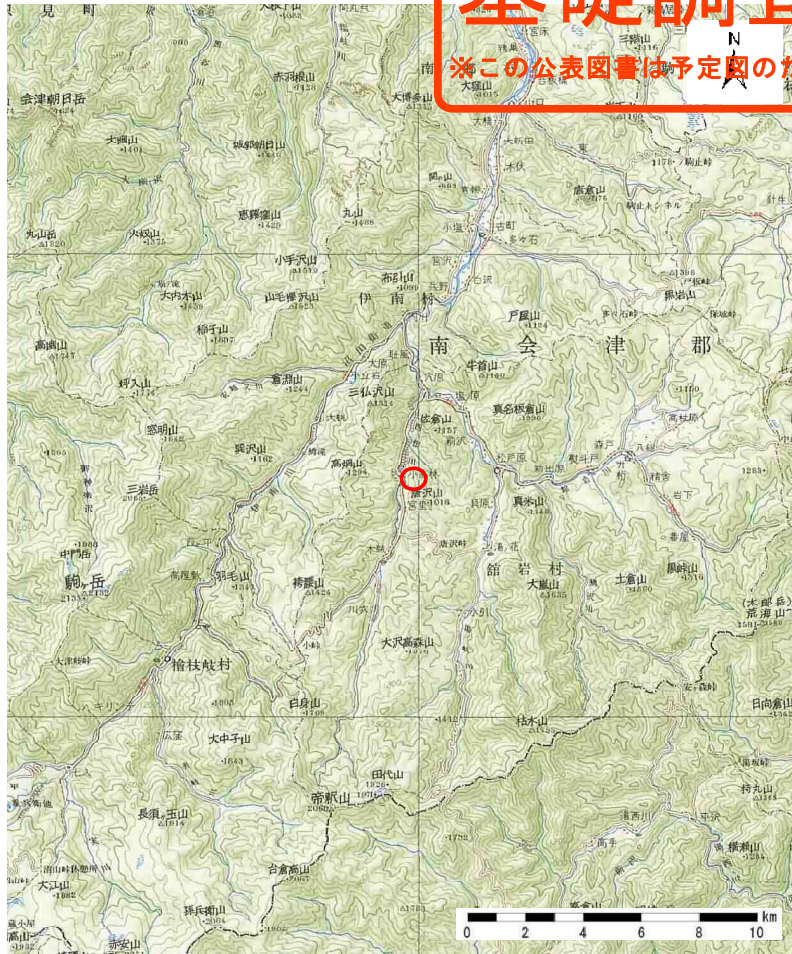
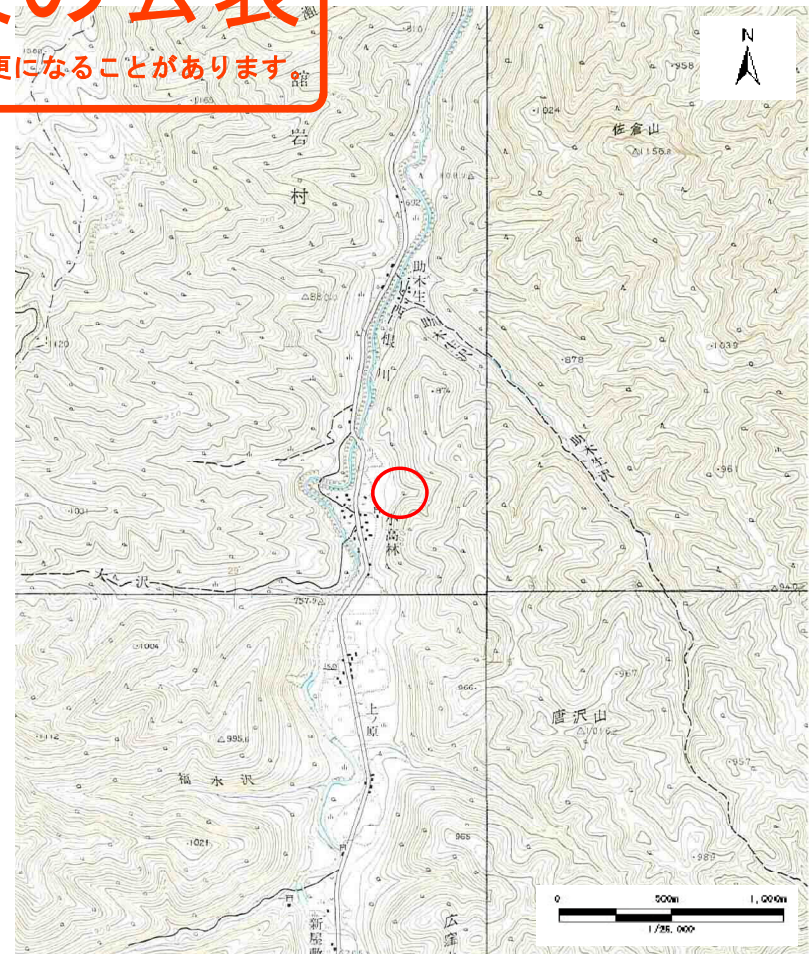


# 基礎調査結果の公表

※この公表図書は予定図のため、指定時に変更になることがあります。



(1/200,000)



(1/25,000)

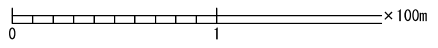
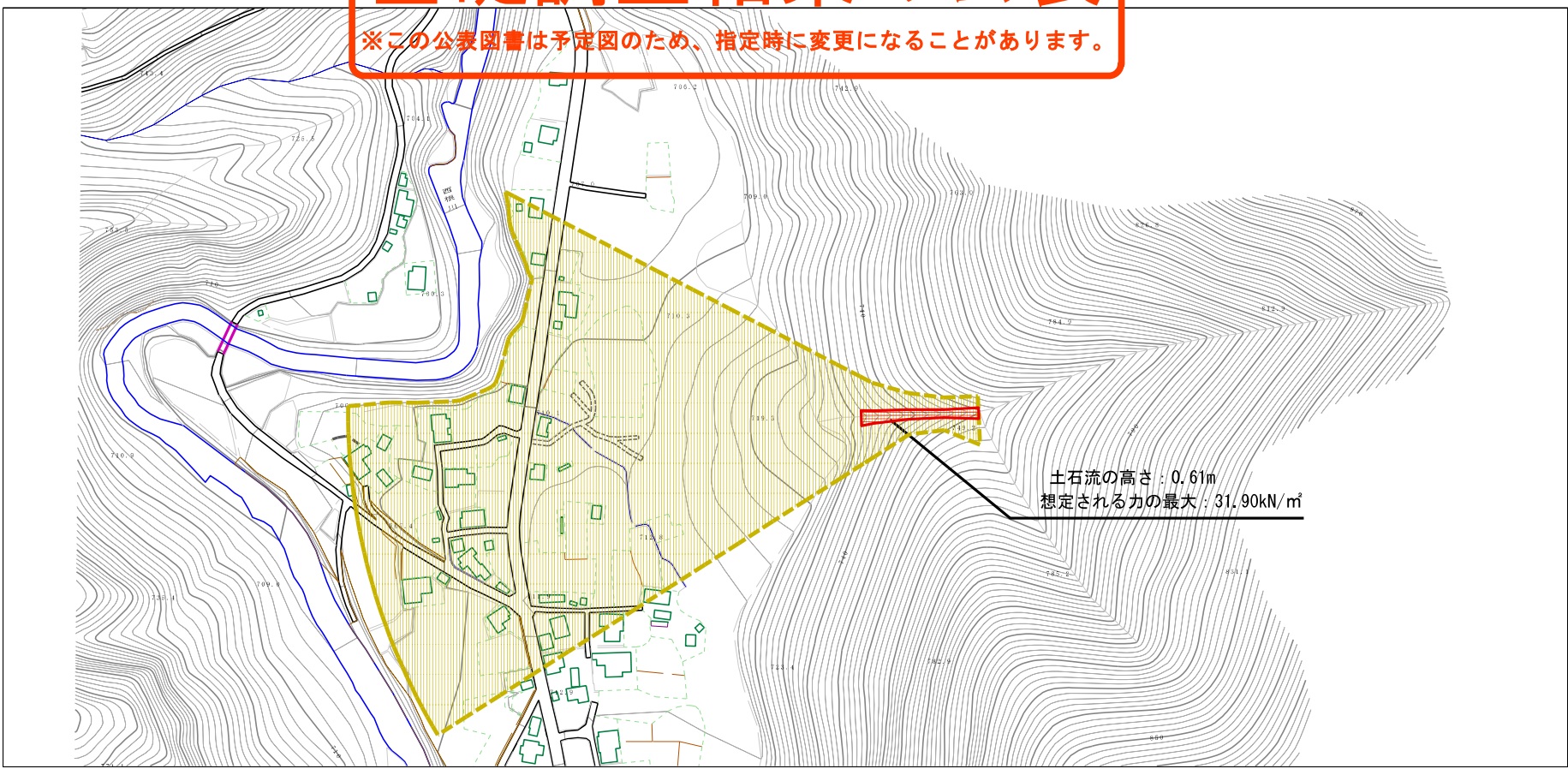
様式-1 (土)  
土砂災害警戒区域・土砂災害特別警戒区域 位置図

|         |                |
|---------|----------------|
| 自然現象の種類 | 土石流            |
| 溪流番号    | 60363B0004     |
| 溪流名     | 小高林沢           |
| 所在地     | 福島県南会津郡南会津町小高林 |

この地図は、国土地理院長の承認を得て、同院発行の20万分の1・2万5千分の1の地形図を複製したものである。（認証番号 平28情復 第430号）

# 基礎調査結果の公表

※この公表図書は予定図のため、指定時に変更になることがあります。



|                                       |                         |  |                                 |         |           |            |                |
|---------------------------------------|-------------------------|--|---------------------------------|---------|-----------|------------|----------------|
| 様式-2（土）<br>土砂災害警戒区域・土砂災害特別警戒区域<br>区域図 | 土砂災害防止法施行令第2条の基準に該当する区域 |  | 自然現象の種類<br>土石流<br>告示番号<br>告示年月日 | 土石流     | 溪流番号      | 60363B0004 |                |
|                                       | 土砂災害防止法施行令第3条の基準に該当する区域 |  |                                 | 縮尺      | 公表年月日     | 溪流名        | 小高林沢           |
|                                       | それ以外の区域                 |  |                                 | 1:2,500 | 平成29年2月3日 | 所在地        | 福島県南会津郡南会津町小高林 |