

福島県立南会津病院の運営実績について

(平成27年度)

目 次

1	病院の概要	1
2	病院の沿革	2
3	診療科目等	3
4	組織図及び職員数	5
5	会議組織図 及び 各種委員会の役割	6
6	建物等の概要	8
7	経営状況	9
8	ふれあいギャラリー展示作品	13

1 病院の概要

本院は、栃木県境に聳える名峰「荒海山（太郎岳）」を源流とし、町東部のほぼ中央を北流する阿賀川とスキーリゾートで有名な台鞍山から東流する檜沢川とが合流する南会津町永田に位置し、主に南会津地域を診療圏とする病院である。

病院の東側には、地域の方々の憩いの場所となっている桜の堤公園や河川敷運動公園があり、また、北側の檜沢川堤防に桜並木も一望出来るなど自然環境に恵まれたところに立地している。

もともとは、昭和 18 年に日本医療団が地域医療の確保を目的に旧田島町上町に民間施設を借り受け、日本医療団田島病院として発足したのが始まりで、その後昭和 24 年に当該医療団が解散するとともに福島県に移管された。

以降、南会津地方の中核病院として、増床や旧田島町寺前への新築移転、旧田島町天道沢への再移転等変遷を重ねながら地域の期待に応えてきた。

しかし、昭和 45 年 11 月に竣工した建物の老朽化と狭隘化は、益々増大する医療需要に困難をきわめ増築等が切望されていた。

一方、福島県は昭和 60 年の医療法の改正により義務づけられた医療圏域の設定について、「新福島県保健医療計画」のなかで、地理的条件、交通条件、保健医療の需給状況を勘案して、南会津地域を一つの医療圏域とする七圏域により県民の医療供給体制の充実を図ることとした。

また、上記計画とあいまって平成元年 6 月に策定された「第二次福島県立病院事業経営長期計画」では、当病院の県立病院として担うべき役割と今後の方向が示され、当圏域で二次医療まで完結できるように、圏域内で不足する診療科の充実と施設の整備充実等がその具体的方策として掲げられた。

このような情勢を受けて、平成 2 年に当病院の新築移転が決定され、延べ床面積が旧病院の約 3 倍の 8,998 m²の新病院が旧田島町（現 南会津町）永田地内に平成 6 年 12 月に完成し、平成 7 年 4 月 14 日から従来の内科、整形外科、耳鼻咽喉科、眼科に新たに人工透析、小児科、産婦人科を加え一般病床 150 床として、新たな飛躍をしたところである。

その後、平成 12 年 5 月に麻酔科、平成 19 年 2 月に皮膚科、平成 22 年 3 月に神経精神科、平成 23 年 4 月に泌尿器科、平成 26 年に漢方内科をそれぞれ開設し、診療科目の充実を図るとともに、平成 24 年 10 月より電子カルテの運用を開始し診療環境の整備に取り組んでいる。一方で、整形外科常勤医が減少したことにより平成 18 年度から 3 病棟を閉鎖し、さらに、公立病院改革の一環で策定された県立病院改革プランを受けて、平成 21 年 3 月に許可病床を 100 床に変更した。なお、平成 25 年 4 月からはさらに 2 床減の 98 床で運用し、現在に至っている。

2 病院の沿革

昭和18年10月	田島町上町に個人施設を借受け日本医療団田島病院として発足。
昭和24年7月	日本医療団解散に伴い県立病院として引継ぐ。(内科・外科)
昭和27年8月	田島町寺前に改築移転 (内科・外科 60床)
昭和39年11月	既存の内部を改築して、32床増床、92床となる。
昭和41年2月	手術室を増築する。
昭和43年10月	火災により病棟、炊事棟等施設の約半分(約980㎡)を焼失し52床となる。(42床減少)
昭和45年11月	老朽化に伴い、田島町天道沢に新築移転 (一般病床 60床、結核病床 15床、伝染病床 15床) (内科・外科・眼科・耳鼻咽喉科・産婦人科)
昭和56年8月	結核病床を一般病床に転換 (一般病床 75床、結核病棟 0床、伝染病棟 15床) (内科・外科・整形外科・眼科・耳鼻咽喉科・産婦人科)
昭和58年12月	救急協力病院に認定される。
平成2年2月	CT(全身用コンピュータ断層撮影装置)導入
平成3年3月	老朽化、狭隘化及び医療需要増加に伴い、県立田島病院整備基本構想を策定
平成4年3月	移転改築のための用地取得(田島町風下地内20,816㎡)
平成5年7月	新病院建築工事着工(鉄筋コンクリート2階建 延8,998.30㎡)
平成6年5月	職員宿舎建築工事着工(医師10名、職員24名)
平成7年2月	MRI(磁気共鳴断層撮影装置)導入
平成7年4月	新病院庁舎で診療開始 病院名変更(県立田島病院→県立南会津病院) (一般病床 150床) (内科・外科・産婦人科・小児科・整形外科・眼科・耳鼻咽喉科)
平成8年11月	地域災害医療センターに指定を受ける。
平成11年4月	救急告示病院に認定される。
平成12年5月	麻酔科診療開始
平成16年3月	臨床研修病院(協力型(自治医大・県立医大))の指定を受ける。
平成16年5月	地域リハビリテーション広域支援センターの指定を受ける。
平成16年6月	へき地医療拠点病院の指定を受ける。
平成19年2月	皮膚科診療開始
平成21年3月	許可病床数変更(一般病床 150→100床)
平成22年3月	神経精神科診療開始
平成23年4月	泌尿器科診療開始
平成24年10月	電子カルテ導入・運用開始
平成25年4月	許可病床数変更(一般病床 100→98床)
平成26年4月	漢方内科診療開始
平成27年3月	太陽光発電設備等整備
平成27年9月	救急医療功労者厚生労働大臣表彰を受賞する。

3 診療科目等

(1) 標榜科目（平成27年4月1日現在）

診療科目	備 考
内 科	3 診制
(神経内科)	(非常勤医師)
外 科	1 診制
産婦人科	(非常勤医師)
小 児 科	1 診制
整形外科	2 診制
皮 膚 科	(非常勤医師)
泌尿器科	(非常勤医師)
耳鼻咽喉科	1 診制
神経精神科	(非常勤医師)
眼 科	(非常勤医師)
漢方内科	(非常勤医師)

(2) 病床数

病棟別	許可病床数	備考
1 病棟	4 8 床	外科、整形外科、小児科
2 病棟	5 0 床	内科
3 病棟	—	(閉鎖中)
計	9 8 床	

※ 平成25年4月1日より、1病棟は50床から48床となりました。

(3) 看護体制

10 : 1 看護基準適用

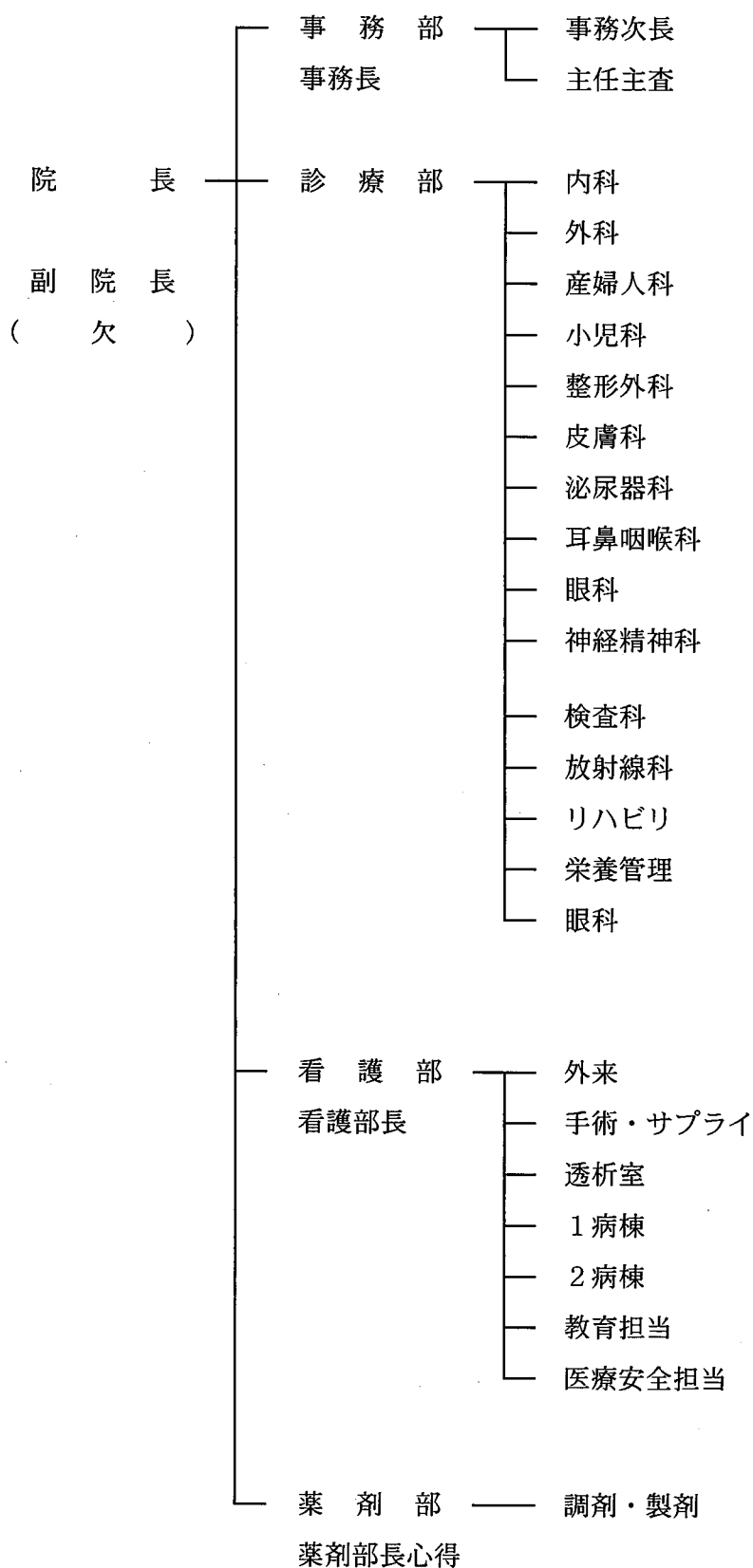
(4) 医療圏域内人口（平成27年4月1日現在）

町村名	世帯数	人口(男)	人口(女)	計	備 考
下郷町	2,070	2,886	3,047	5,933	
檜枝岐村	232	305	305	610	
只見町	1,776	2,175	2,302	4,477	
南会津町	6,412	7,960	8,343	16,303	
計	10,490	13,326	13,997	27,323	

(5) 施設基準（平成27年4月1日現在）

- 入院料等
 - 一般病棟入院基本料（10対1入院基本料）
 - 看護必要度加算2
 - 臨床研修病院入院診療加算
 - 救急医療管理加算
 - 診療録管理体制加算2
 - 療養環境加算
 - 医療安全対策加算2
 - 感染防止対策加算2
- 医学管理等
 - 小児科外来診療料
 - 地域連携診断計画退院時指導料（I）
 - がん治療連携指導料
 - 薬剤管理指導料
 - 医療機器安全管理料1
- 検査等
 - 検体検査管理加算（I）
 - 遠隔画像診断
 - CT撮影及びMRI撮影（CT8列）
 - 外来化学療法加算2
 - 無菌製剤処理料
- リハビリテーション
 - 脳血管疾患等リハビリテーション料（Ⅲ）
 - 運動器リハビリテーション料（Ⅱ）
 - 呼吸器リハビリテーション料（Ⅰ）
- 処置・手術等
 - エタノールの局所注入（甲状腺に対するもの）
 - ペースメーカー移植術及びペースメーカー交換術
 - 医科点数表第2章第10部手術の通則5及び6に掲げる手術
 - 胃瘻造設術（内視鏡下胃瘻造設術、腹腔鏡下胃瘻造設術を含む）
 - 人工肛門・人工膀胱造設術前処置加算
- その他
 - 入院時食事療養（Ⅰ）
 - 180日を超える入院の実施（変更）報告書
 - 特別の療養環境の提供の実施報告書

4 組織図及び職員数



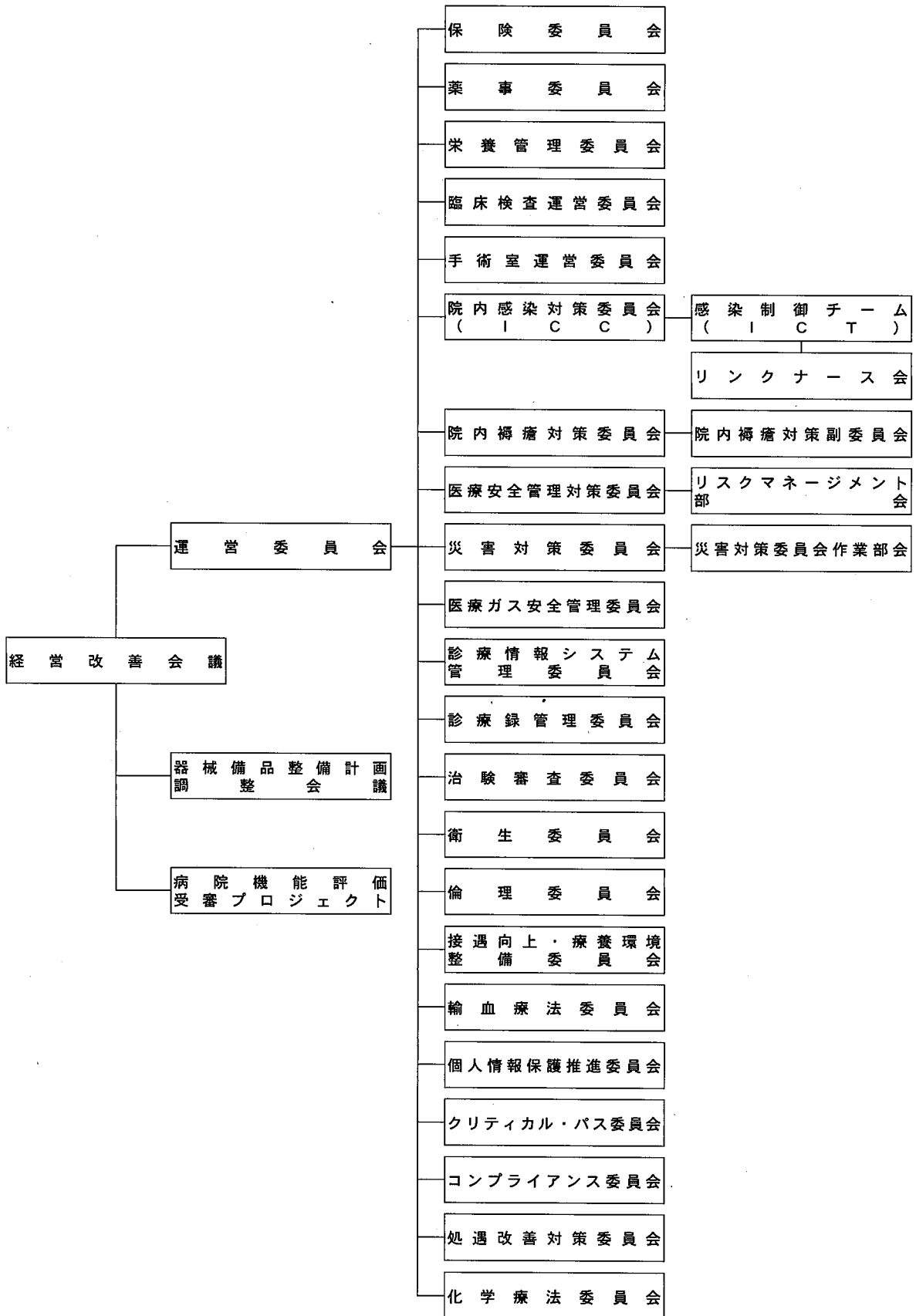
損益勘定所属職員

平成27年4月1日現在			
	定数	内臨時等	計
	5	2	7
	3	5	8
小計	8	7	15
	5		5
	2		2
	1		1
	3		3
	1		1
	4	1	5
	4 (3)		4 (3)
	3		3
	1		1
	1		1
小計	25 (3)	1	26 (3)
	20	6	26
	6 (1)	1	7 (1)
	11 (1)	1	12 (1)
	22	2	24
	25 (1)	3	28 (1)
	2		2
	1		1
小計	87 (3)	13	100 (3)
	3 (1)	1	4 (1)
小計	3 (1)	1	45 (1)
合計	123 (7)	22	145 (7)

※職員数の括弧書きは、大野病院兼務職員数で外数です。

5 会議組織図 及び 各種委員会の役割

平成27年4月1日現在



(1) 経常的なもの

- ① 経営改善会議 (経営方針、経営目標、基本戦略の策定等最終意思決定)
- ② 運営委員会 (病院の運営についての協議・連絡調整)
- ③ 保険委員会 (保険請求に関する事項や査定減対策等について協議)
- ④ 薬事委員会 (医薬品等の新規購入、効率的運用、適正な取扱等について協議)
- ⑤ 栄養管理委員会 (食事療養及び業務改善に関する事項を協議)
- ⑥ 臨床検査運営委員会 (臨床検査を適正かつ円滑にするための協議)
- ⑦ 手術室運営委員会 (手術の安全と手術室の円滑な運営について協議)
- ⑧ 院内感染対策委員会 (院内における感染症の予防対策等について協議)
- ⑨ 褥瘡対策委員内 (院内の褥瘡予防対策等について協議)
- ⑩ 医療安全対策委員会 (医療事故防止、医療事故発生時の対応等について協議)
- ⑪ 災害対策委員会 (地域災害医療センターとして災害発生時等の対応について協議)
- ⑫ 医療ガス安全管理委員会 (医療ガス設備の安全管理等について協議)
- ⑬ 診療情報システム管理委員会
(診療情報システムに関する取扱い及び管理の検討・協議)
- ⑭ 診療録管理委員会 (診療録の適切な管理、診療情報の有効活用について協議)
- ⑮ 衛生委員会 (職員の健康管理等について協議)
- ⑯ 接遇向上・療養環境整備委員会
(接遇向上・療養環境整備について協議)
- ⑰ 輸血療法委員会 (輸血及び血液製剤管理運営について協議)
- ⑱ 個人情報保護推進委員会 (個人情報保護について協議)
- ⑲ クリティカル・パス委員会
(クリティカルパスの運用・見直しについて協議)
- ⑳ コンプライアンス委員会
(職員の法令遵守意識を高める施策等について協議)
- ㉑ 処遇改善対策委員会 (医師の負担軽減と処遇改善について協議)
- ㉒ 化学療法委員会 (化学療法に関する業務の安全と円滑な推進について協議)

(2) 随時的なもの

- ① 器械備品整備計画調整会議
(器械備品の購入計画及び機種選定について協議)
- ② 治験審査委員会 (治験実施の妥当性について協議)
- ③ 倫理委員会 (体外受精、臓器移植等にかかる倫理上の事項について協議)
- ④ 病院機能評価受審プロジェクト
(病院機能評価の受審について協議)

6 建物等の概要

(1) 病院庁舎

敷地面積 20,216.8 m² (登記面積)
 構造 鉄筋コンクリート一部3階建 延べ床面積 8,998.3 m²
 階層構造

階(面積)	部門構成
塔屋 (41.86 m ²)	高架水槽置場 ファン置場
3階 (446.17 m ²)	院長室 医局 当直室 事務長室 看護部長室 事務部(総務)
2階 (4,172.57 m ²)	病棟(1病棟、2病棟)、食堂 手術室、中央材料室、人工透析室
1階 (4,337.70 m ²)	エントランスホール、外来診察室 放射線室、検査室、リハビリテーション室、薬局 事務部(医事)、厨房、中央倉庫、中央監視室

(2) 職員公舎

種別	所在地	構造	取得年月日
医師公舎 (D棟) 10室	南会津町田島字大坪	鉄筋コンクリート 3階建 延べ床面積 879.81 m ²	平成7年2月28日
看護師公舎 (N棟) 24室	南会津町田島字大坪	鉄筋コンクリート 4階建 延べ床面積 1,136.82 m ²	平成7年2月28日

7 経営状況

(1) 損益計算書(平成27年4月1日から平成28年3月31日まで)

科 目	金 額
医 業 費 用	2,266,281,284
統 轄 管 理 費	1,312,967
病 院 経 営 費	2,019,113,048
(給 与 費)	1,304,474,241
(材 料 費)	302,840,782
(経 費)	411,798,025
減 価 償 却 費	212,379,190
資 産 減 耗 費	7,718,703
研 究 研 修 費	25,757,376
医 業 外 費 用	117,284,778
支 払 利 息	117,284,778
患 者 外 食 事 材 料 費	0
患 者 外 食 事 委 託 料	0
雑 損 失	0
繰 延 勘 定 償 却	0
特 別 損 失	2,757,251
固 定 資 産 売 却 損	0
過 年 度 損 益 修 正 損	2,757,251
寄 贈 財 産 評 価 額	0
そ の 他 特 別 損 失	0
当 年 度 純 利 益	0
合 計	2,386,323,313

(税込)

(単位 円)

科 目	金 額
医 業 収 益	1,537,866,151
入 院 収 益	710,058,115
外 来 収 益	627,050,316
そ の 他 医 業 収 益	200,757,720
医 業 外 収 益	847,118,466
受 取 利 息	2,031
一 般 会 計 補 助 金	67,022,221
補 助 金	5,100,200
一 般 会 計 負 担 金	559,275,783
患 者 外 食 事 収 益	0
長 期 前 受 金 戻 入	209,012,365
そ の 他 医 業 外 収 益	6,705,866
特 別 利 益	1,338,696
固 定 資 産 売 却 益	0
過 年 度 損 益 修 正 益	1,338,696
そ の 他 特 別 利 益	0
当 年 度 純 損 失	0
合 計	2,386,323,313

(2) 貸借対照表 (平成28年3月31日現在) (税込)

科 目		金 額	科 目		金 額
固 定 資 産	産 産	2,748,047,233	固 定 負 債	債 債	0
有 形 固 定 資 産	地 物	2,747,081,913	そ の 他 固 定 負 債	金 金	0
	土 地	178,739,233	住 宅 公 団 等 償 還 金		0
	建 物	6,020,572,286	流 動 負 債	債 債	160,477,975
	建 物 減 価 却 累 計 額	△ 4,128,990,790	未 払	金 金	73,676,250
	構 築 物	392,904,330	医 業 未 払 金	金 金	72,624,438
	構 築 物 減 価 却 累 計 額	△ 206,537,002	そ の 他 未 払 金	金 金	1,051,812
	器 械 備 品	1,648,599,179	未 払 費 用		10,787,010
	器 械 備 品 減 価 却 累 計 額	△ 1,158,697,863	そ の 他 流 動 負 債	債 債	2,233,292
	車 両	7,960,777	引 当 金	金 金	2,233,292
	車 両 減 価 却 累 計 額	△ 7,562,737	資 本 整 理 勘 定	金 金	73,781,423
	建 設 仮 勘 定	0	中 間 勘 定		9,859,533,492
	そ の 他 有 形 固 定 資 産	94,500			0
無 形 固 定 資 産	産 産	965,320			
電 話 加 入 権	権 権	965,320			
そ の 他 無 形 固 定 資 産	産 産	0			
投 資	産 産	0			
流 動 資 産	産 産	224,421,111			
現 金 ・ 預 金	金 金	2,998,657			
現 金	金 金	83,640			
預 金	金 金	2,915,017			
未 収	金 金	206,130,227			
医 業 未 収 金	金 金	204,362,592			
医 業 外 未 収 金	金 金	3,373,820			
そ の 他 未 収 金	金 金	△ 1,606,185			
貯 蔵 品	品 品	13,268,398			
薬 品	品 品	10,134,045			
診 療 材 料	料 料	1,704,757			
食 事 材 料	料 料	0			
燃 料	料 料	1,429,596			
そ の 他 流 動 資 産	産 産	2,023,829			
繰 延 勘 定 償 却	却 却	0			
退 職 給 与 金	金 金	0			
資 本 整 理 勘 定	定 定	0			
中 間 勘 定	定 定	7,047,543,123			
当 年 度 純 損 失	失 失	0			
資 産 合 計	計 計	10,020,011,467	負 債 ・ 資 本 合 計	計 計	10,020,011,467

(3) 経営指標の状況(1/2)

平成27年度

指標	前年度	目標	4月	5月	6月	7月	8月	9月	累計(平均)	
入院延患者数	人/日	57.3	63.0	56.5	60.3	67.8	65.7	60.4	67.9	63.1
新入院数	人/日	4.0		4.3	3.9	4.5	3.8	4.4	4.2	4.2
外来延患者数	人/日	264.0	269.3	244.1	292.9	248.0	257.4	253.8	263.2	258.9
新患者数	人/日	40.4		35.2	46.7	37.2	40.2	44.6	40.8	40.6
時間外患者数	人/日	12.7		9.8	15.4	8.1	10.9	12.6	13.2	11.7
救急車搬送件数	人/日	2.1		2.0	2.4	1.8	1.8	2.7	1.6	2.1
健康診断受診者数	人/月	64.5		2	56	94	87	84	61	64.0
人工透析患者数	人/月	487.7		466	505	520	566	533	539	521.5
紹介患者数	人/日	2.3		2.9	3.0	3.1	3.8	3.0	2.5	3.1
病床利用率	%	58.5	64.3	57.7	61.5	69.2	67.1	61.6	69.3	64.4
1病棟(48)	%	64.8		57.9	57.9	72.2	70.0	67.4	73.8	66.5
2病棟(50)	%	52.4		57.4	64.9	66.4	64.3	56.1	64.9	62.3
平均在院日数	日	13.2		12.6	14.7	14.9	15.0	13.3	14.6	14.2
紹介率	%	13.5		16.4	15.2	15.2	15.8	15.6	12.5	15.1
入院単価	円/日	31,519	34,028	32,548	31,393	31,398	30,917	32,643	32,083	31,804
外来単価	円/日	9,420	9,571	9,435	9,597	9,871	9,845	9,922	10,418	9,845
医業収益	千円/月	117,383	125,081	105,490	113,023	122,693	122,959	118,504	120,879	117,258
入院収益	千円/月	54,818	65,194	55,169	58,642	63,858	62,685	60,995	65,050	61,067
外来収益	千円/月	50,430	52,402	48,371	50,606	53,654	55,616	52,765	51,994	52,168
その他収益	千円/月	12,135	7,485	1,950	3,775	5,181	4,658	4,744	3,835	4,024
医業費用	千円/月	179,440	171,969	130,546	131,174	173,886	134,100	134,348	161,658	144,286
給与費	千円/月	98,754	89,885	63,175	74,500	113,717	75,513	75,587	99,990	83,747
材料費	千円/月	23,995	25,641	29,381	24,728	26,942	25,679	26,178	27,546	26,742
経費ほか	千円/月	56,691	56,443	37,990	31,946	33,227	32,909	32,583	34,122	33,796
医業損益	千円/月	▲ 62,057	▲ 46,888	▲ 25,056	▲ 18,151	▲ 51,193	▲ 11,141	▲ 15,844	▲ 40,779	▲ 27,028
累計医業収益	百万円	1,409	1,501	105	219	341	464	583	704	704
累計医業費用	百万円	2,153	2,064	131	262	436	570	704	866	866
累計医業損益	百万円	▲ 745	▲ 563	▲ 25	▲ 43	▲ 94	▲ 106	▲ 121	▲ 162	▲ 162
手術件数(OP室)	件/月	27.9		28	34	35	21	25	28	28.5
全身麻酔件数	件/月	13.5		13	15	10	9	10	12	11.5
手術収入	千円/月	11,665		12,649	12,984	14,039	13,248	13,726	11,836	13,080
分娩件数	件/月	0.0		0	0	0	0	0	0	0.0
検査件数	件/月	14,998.9		14,845	15,257	16,993	16,262	16,477	15,424	15,876.3
検査収入	千円/月	11,419		11,148	11,139	12,763	12,805	12,023	11,463	11,890
放射線件数(合計)	件/月	1,724.4		1,666	1,923	2,150	1,780	1,932	1,838	1,881.5
うちMRI件数	件/月	87.6		123	104	145	159	114	101	124.3
うちCT件数	件/月	332.7		304	384	411	378	359	342	363.0
放射線収入	千円/月	7,954		7,311	8,366	9,648	9,238	8,639	8,098	8,550
受託検査収益	千円/月	133		97	94	129	116	51	98	98
調剤件数	件/月	1,977.7		1,872	2,111	2,164	2,035	2,003	2,273	2,076.3
処方箋枚数(院内)	枚/月	897.8		848	1,112	1,011	918	947	1,042	979.7
処方箋枚数(院外)	枚/月	3,410.9		3,383	3,303	3,419	3,511	3,295	3,169	3,346.7
薬剤管理指導件数	件/月	2.8		1	3	1	0	1	0	1.0
薬剤情報提供件数	件/月	119.6		117	184	124	97	120	102	124.0
外来化学療法加算件数	件/月	3.8		7	7	11	7	9	12	8.8
無菌製剤処理件数	件/月	10.6		15	16	23	19	22	23	19.7
特食加算件数	件/月	1,046.3		1,189	1,374	1,012	1,363	1,019	1,291	1,208.0
栄養指導件数	件/月	21.3		3	29	41	34	34	17	26.3
理学療法収入	千円/月	996		862	859	1,157	1,124	957	972	988
脳血管等リハビリ件数	件/月	58.3		82	47	58	52	10	7	42.7
運動器リハビリ件数	件/月	574.1		447	410	555	561	468	468	484.8
呼吸器リハビリ件数	件/月	33.6		8	21	14	10	14	42	18.2
消炎鎮痛処置	件/月	0.0		0	0	0	0	0	0	0.0
病棟での夜勤回数	回/人月	8.4		8.2	8.3	7.8	7.9	8.3	7.8	8.0
病棟での夜勤時間	時間/人月	65.2		63.4	64.1	60.7	61.3	64.1	60.7	62.3
査定率	%	0.30		0.17	0.27	0.23	0.47	0.21	0.34	0.28
外来診療日数	日	244		21	18	22	22	21	19	123

(3) 経営指標の状況 (2/2)

平成27年度

指 標	前年度	目 標	1 0 月	1 1 月	1 2 月	1 月	2 月	3 月	累計(平均)	
入院延患者数	人/日	57.3	63.0	61.7	69.8	63.3	57.9	57.6	52.3	61.7
新入院数	人/日	4.0		4.1	4.3	3.3	3.3	3.8	3.4	3.9
外来延患者数	人/日	264.0	269.3	265.9	274.9	285.1	238.3	243.2	242.0	258.4
新患者数	人/日	40.4		39.0	40.6	39.9	37.0	39.7	33.8	39.4
時間外患者数	人/日	12.7		9.4	9.1	9.7	10.9	11.7	9.7	10.9
救急車搬送件数	人/日	2.1		2.0	1.8	1.3	1.8	1.7	2.1	1.9
健康診断受診者数	人/月	64.5		82	72	50	44	180	25	69.8
人工透析患者数	人/月	487.7		579	552	590	582	564	570	547.2
紹介患者数	人/日	2.3		3.1	4.1	3.0	3.1	3.6	2.9	3.2
病床利用率	%	58.5	64.3	63.0	71.2	64.6	59.1	58.8	53.3	63.0
1病棟(48)	%	64.8		58.6	74.3	69.8	61.9	65.7	52.3	65.1
2病棟(50)	%	52.4		67.2	68.3	59.6	56.3	52.2	54.3	61.0
平均在院日数	日	13.2		14.8	15.4	16.9	16.1	14.2	14.2	14.7
紹介率	%	13.5		15.4	16.8	12.6	16.1	15.1	17.1	15.3
入院単価	円/日	31,519	34,028	30,147	31,697	28,118	31,003	33,681	32,906	31,488
外来単価	円/日	9,420	9,571	9,821	10,053	9,793	10,963	10,219	10,407	10,013
医業収益	千円/月	117,383	125,081	117,402	122,228	111,084	108,263	110,746	264,596	128,156
入院収益	千円/月	54,818	65,194	57,605	66,158	55,097	55,519	56,185	53,096	59,172
外来収益	千円/月	50,430	52,402	54,658	52,429	52,955	49,351	49,415	55,238	52,254
その他収益	千円/月	12,135	7,485	5,140	3,642	3,032	3,393	5,146	156,262	16,730
医業費用	千円/月	179,440	171,969	139,303	140,880	259,711	135,060	144,876	580,757	188,857
給与費	千円/月	98,754	89,885	82,856	78,918	191,947	81,364	83,722	283,188	108,706
材料費	千円/月	23,995	25,641	25,080	27,695	25,520	21,602	23,586	18,905	25,237
経費ほか	千円/月	56,691	56,443	31,368	34,268	42,244	32,095	37,568	278,664	54,914
医業損益	千円/月	▲ 62,057	▲ 46,888	▲ 21,901	▲ 18,652	▲ 148,627	▲ 26,797	▲ 34,130	▲ 316,161	▲ 60,701
累計医業収益	百万円	1,409	1,501	821	943	1,054	1,163	1,273	1,538	1,538
累計医業費用	百万円	2,153	2,064	1,005	1,146	1,406	1,541	1,685	2,266	2,266
累計医業損益	百万円	▲ 745	▲ 563	▲ 184	▲ 203	▲ 352	▲ 378	▲ 412	▲ 728	▲ 728
手術件数(OP室)	件/月	27.9		19	27	22	23	27	27	26.3
全身麻酔件数	件/月	13.5		13	13	7	11	10	9	11.0
手術収入	千円/月	11,665		10,915	15,212	9,835	9,623	13,844	10,648	12,380
分娩件数	件/月	0.0		0	0	0	0	0	0	0.0
検査件数	件/月	14,998.9		15,800	16,084	14,556	14,184	14,473	15,291	15,470.5
検査収入	千円/月	11,419		12,190	12,124	11,682	11,327	12,574	13,429	12,056
放射線件数(合計)	件/月	1,724.4		1,790	1,725	1,607	1,575	1,650	1,666	1,775.2
うちMRI件数	件/月	87.6		109	82	65	69	82	88	103.4
うちCT件数	件/月	332.7		347	333	257	307	295	297	334.5
放射線収入	千円/月	7,954		8,169	7,887	6,528	7,768	7,766	7,782	8,100
受託検査収益	千円/月	133		75	112	136	105	89	123	102
調剤件数	件/月	1,977.7		2,054	1,901	2,068	1,808	1,593	1,965	1,987.3
処方箋枚数(院内)	枚/月	897.8		902	947	936	885	904	907	946.6
処方箋枚数(院外)	枚/月	3,410.9		3,584	3,205	3,254	2,655	2,930	3,214	3,243.5
薬剤管理指導件数	件/月	2.8		0	1	4	1	1	1	1.2
薬剤情報提供件数	件/月	119.6		163	151	207	203	163	195	152.2
外来化学療法加算件数	件/月	3.8		9	7	5	2	3	3	6.8
無菌製剤処置件数	件/月	10.6		23	16	9	7	7	7	15.6
特食加算件数	件/月	1,046.3		1,295	1,409	1,493	1,076	1,257	1,594	1,281.0
栄養指導件数	件/月	21.3		20	14	2	21	32	9	21.3
理学療法収入	千円/月	996		1,039	1,013	1,079	956	1,158	1,151	1,027
脳血管等リハビリ件数	件/月	58.3		96	48	18	7	7	38	39.2
運動器リハビリ件数	件/月	574.1		441	466	561	464	586	585	501.0
呼吸器リハビリ件数	件/月	33.6		34	44	9	38	19	25	23.2
消炎鎮痛処置	件/月	0.0		0	0	0	0	0	0	0.0
病棟での夜勤回数	回/人月	8.4		8.5	8.0	8.3	5.6	4.0	4.2	7.3
病棟での夜勤時間	時間/人月	65.2		65.5	62.0	64.1	53.4	46.5	48.6	59.6
査定率	%	0.30		0.26	0.27	0.06	0.35	0.35	0.45	0.29
外来診療日数	日	244		21	19	19	19	20	22	243

8 ふれあいギャラリー展示作品〔平成27年度〕

【1階：エントランスホール】

○ 佐野久子 様 作品展

期 間：平成27年4月6日～5月15日

内 容：作品展示（手芸品）



○ 南会津町 鳴山短歌会 作品展

期 間：平成27年5月18日～6月19日

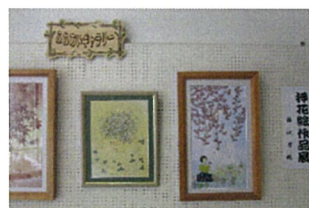
内 容：短歌展示（色紙）



○ 藤沢芳枝 様 作品展

期 間：平成27年6月22日～7月24日

内 容：作品展示（押花絵）



○ 田島水墨画愛好会 作品展

期 間：平成27年7月28日～8月21日

内 容：水墨画展示（掛け軸等）



○ 菅野一 様 作品展

期 間：平成27年8月24日～9月11日

内 容：作品展示（木の枝クラフト）



○ 佐野久子 様 作品展

期 間：平成27年9月24日～10月31日

内 容：作品展示（手芸品）



○ ジョイの皆様による 作品展

期 間：平成27年11月4日～11月20日

内 容：作品展示（絵画等）



○ 南会津町 寿学級（七峰学級）作品展

期 間：平成27年12月4日～1月4日

内 容：作品展示（手芸品）



○ 南会津町 寿学級（駒戸学級）作品展

期 間：平成28年1月4日～2月1日

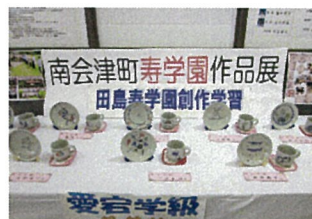
内 容：作品展示（手芸品）



○ 南会津町 寿学級（愛宕学級）作品展

期 間：平成28年2月1日～3月7日

内 容：作品展示（手芸品）



○ 佐野久子 様 作品展

期 間：平成28年3月28日～4月28日

内 容：作品展示（手芸品）



【2階：休憩コーナー入口】

○ 遠藤りん 様 作品展

期 間：平成27年11月17日～3月31日

内 容：作品展示（絵手紙）

