

福島県立南会津病院の運営実績について

(平成26年度)

## 目 次

1	病院の概要	1
2	病院の遠隔	2
3	診療科目等	3
4	組織図及び職員数	5
5	委員会等の設置状況	6
6	建物等の概要	8
7	経営状況	9
8	ふれあいギャラリー展示作品	13

## 1 病院の概要

本院は、栃木県境に聳える名峰「荒海山（太郎岳）」を源流とし、町東部のほぼ中央を北流する阿賀川とスキーリゾートで有名な台鞍山から東流する檜沢川とが合流する南会津町永田に位置し、主に南会津地域を診療圏とする病院である。

病院の東側には、地域の方々の憩いの場所となっている桜の堤公園や河川敷運動公園があり、また、北側の檜沢川堤防に桜並木も一望出来るなど自然環境に恵まれたところに立地している。

もともとは、昭和 18 年に日本医療団が地域医療の確保を目的に旧田島町上町に民間施設を借り受け、日本医療団田島病院として発足したのが始まりで、その後昭和 24 年に当該医療団が解散するとともに福島県に移管された。

以降、南会津地方の中核病院として、増床や旧田島町寺前への新築移転、旧田島町天道沢への再移転等変遷を重ねながら地域の期待に応えてきた。

しかし、昭和 45 年 11 月に竣工した建物の老朽化と狭隘化は、益々増大する医療需要に困難をきわめ増築等が切望されていた。

一方、福島県は昭和 60 年の医療法の改正により義務づけられた医療圏域の設定について、「新福島県保健医療計画」のなかで、地理的条件、交通条件、保健医療の需給状況を勘案して、南会津地域を一つの医療圏域とする七圏域により県民の医療供給体制の充実を図ることとした。

また、上記計画とあいまって平成元年 6 月に策定された「第二次福島県立病院事業経営長期計画」では、当病院の県立病院として担うべき役割と今後の方向が示され、当圏域で二次医療まで完結できるように、圏域内で不足する診療科の充実と施設の整備充実等がその具体的方策として掲げられた。

このような情勢を受けて、平成 2 年に当病院の新築移転が決定され、延べ床面積が旧病院の約 3 倍の 8,998 m<sup>2</sup>の新病院が旧田島町（現 南会津町）永田地内に平成 6 年 12 月に完成し、平成 7 年 4 月 14 日から従来の内科、整形外科、耳鼻咽喉科、眼科に新たに人工透析、小児科、産婦人科を加え一般病床 150 床として、新たな飛躍をしたところである。

その後、平成 12 年 5 月に麻酔科、平成 19 年 2 月に皮膚科、平成 22 年 3 月に神経精神科、平成 23 年 4 月に泌尿器科、平成 26 年に漢方内科をそれぞれ開設し、診療科目の充実を図るとともに、平成 24 年 10 月より電子カルテの運用を開始し診療環境の整備に取り組んでいる。一方で、整形外科常勤医が減少したことにより平成 18 年度から 3 病棟を閉鎖し、さらに、公立病院改革の一環で策定された県立病院改革プランを受けて、平成 21 年 3 月に許可病床を 100 床に変更した。なお、平成 25 年 4 月からはさらに 2 床減の 98 床で運用し、現在に至っている。

## 2 病院の沿革

昭和18年10月	田島町上町に個人施設を借受け日本医療団田島病院として発足。
昭和24年7月	日本医療団解散に伴い県立病院として引継ぐ。(内科・外科)
昭和27年8月	田島町寺前に改築移転 (内科・外科 60床)
昭和39年11月	既存の内部を改築して、32床増床、92床となる。
昭和41年2月	手術室を増築する。
昭和43年10月	火災により病棟、炊事棟等施設の約半分(約980㎡)を焼失し52床となる。(42床減少)
昭和45年11月	老朽化に伴い、田島町天道沢に新築移転 (一般病床 60床、結核病床 15床、伝染病床 15床) (内科・外科・眼科・耳鼻咽喉科・産婦人科)
昭和56年8月	結核病床を一般病床に転換 (一般病床 75床、結核病棟 0床、伝染病棟 15床) (内科・外科・整形外科・眼科・耳鼻咽喉科・産婦人科)
昭和58年12月	救急協力病院に認定される。
平成2年2月	CT(全身用コンピュータ断層撮影装置)導入
平成3年3月	老朽化、狭隘化及び医療需要増加に伴い、県立田島病院整備基本構想を策定
平成4年3月	移転改築のための用地取得(田島町風下地内20,816㎡)
平成5年7月	新病院建築工事着工(鉄筋コンクリート2階建 延8,998.30㎡)
平成6年5月	職員宿舎建築工事着工(医師10名、職員24名)
平成7年2月	MRI(磁気共鳴断層撮影装置)導入
平成7年4月	新病院庁舎で診療開始 病院名変更(県立田島病院→県立南会津病院) (一般病床 150床) (内科・外科・産婦人科・小児科・整形外科・眼科・耳鼻咽喉科)
平成8年11月	地域災害医療センターに指定を受ける。
平成11年4月	救急告示病院に認定される。
平成12年5月	麻酔科診療開始
平成16年3月	臨床研修病院(協力型(自治医大・県立医大))の指定を受ける。
平成16年5月	地域リハビリテーション広域支援センターの指定を受ける。
平成16年6月	へき地医療拠点病院の指定を受ける。
平成19年2月	皮膚科診療開始
平成21年3月	許可病床数変更(一般病床 150→100床)
平成22年3月	神経精神科診療開始
平成23年4月	泌尿器科診療開始
平成24年10月	電子カルテ導入・運用開始
平成25年4月	許可病床数変更(一般病床 100→98床)
平成26年4月	漢方内科診療開始

### 3 診療科目等

#### (1) 標榜科目（平成26年4月1日現在）

診療科目	備 考
内 科	3 診制
(神経内科)	(非常勤医師)
外 科	1 診制
産婦人科	(非常勤医師)
小 児 科	1 診制
整形外科	2 診制
皮 膚 科	(非常勤医師)
泌尿器科	(非常勤医師)
耳鼻咽喉科	(非常勤医師)
神経精神科	(非常勤医師)
眼 科	(非常勤医師)
漢方内科	(非常勤医師)

#### (2) 病床数

病棟別	許可病床数	備考
1 病棟	4 8 床	外科、整形外科、小児科
2 病棟	5 0 床	内科
3 病棟	—	(閉鎖中)
計	9 8 床	

※ 平成25年4月1日より、1病棟は50床から48床となりました。

#### (3) 看護体制

10 : 1 看護基準適用

#### (4) 医療圏域内人口（平成26年4月1日現在）

町村名	世帯数	人口（男）	人口（女）	計	備 考
下郷町	2,072	2,929	3,106	6,035	
檜枝岐村	229	311	304	615	
只見町	1,789	2,225	2,343	4,568	
南会津町	6,390	8,099	8,555	16,654	
計	10,480	13,564	14,308	27,872	

(5) 施設基準（平成26年4月1日現在）

○入院料等

10対1入院基本料、

臨床研修病院入院診療加算、救急医療管理加算、診療録管理体制加算、療養環境加算、医療安全対策加算2、入院時食事療養(I)

○医学管理

小児科外来診療料、地域連携診療計画退院時指導料(I)、がん治療連携指導料、薬剤管理指導料、医療機器安全管理料1

○検査

検体検査管理加算(I)

○画像

遠隔画像診断、CT撮影及びMRI撮影

○注射

外来化学療法加算2、無菌製剤処理料

○リハビリテーション

脳血管疾患等リハビリテーション料(Ⅲ)、運動器リハビリテーション料(Ⅱ)、呼吸器リハビリテーション料(I)

○処置

エタノールの局所注入（甲状腺）

○手術

ペースメーカー移植術及びペースメーカー交換術

医科点数表第2章第10部手術の通則5及び6に掲げる手術

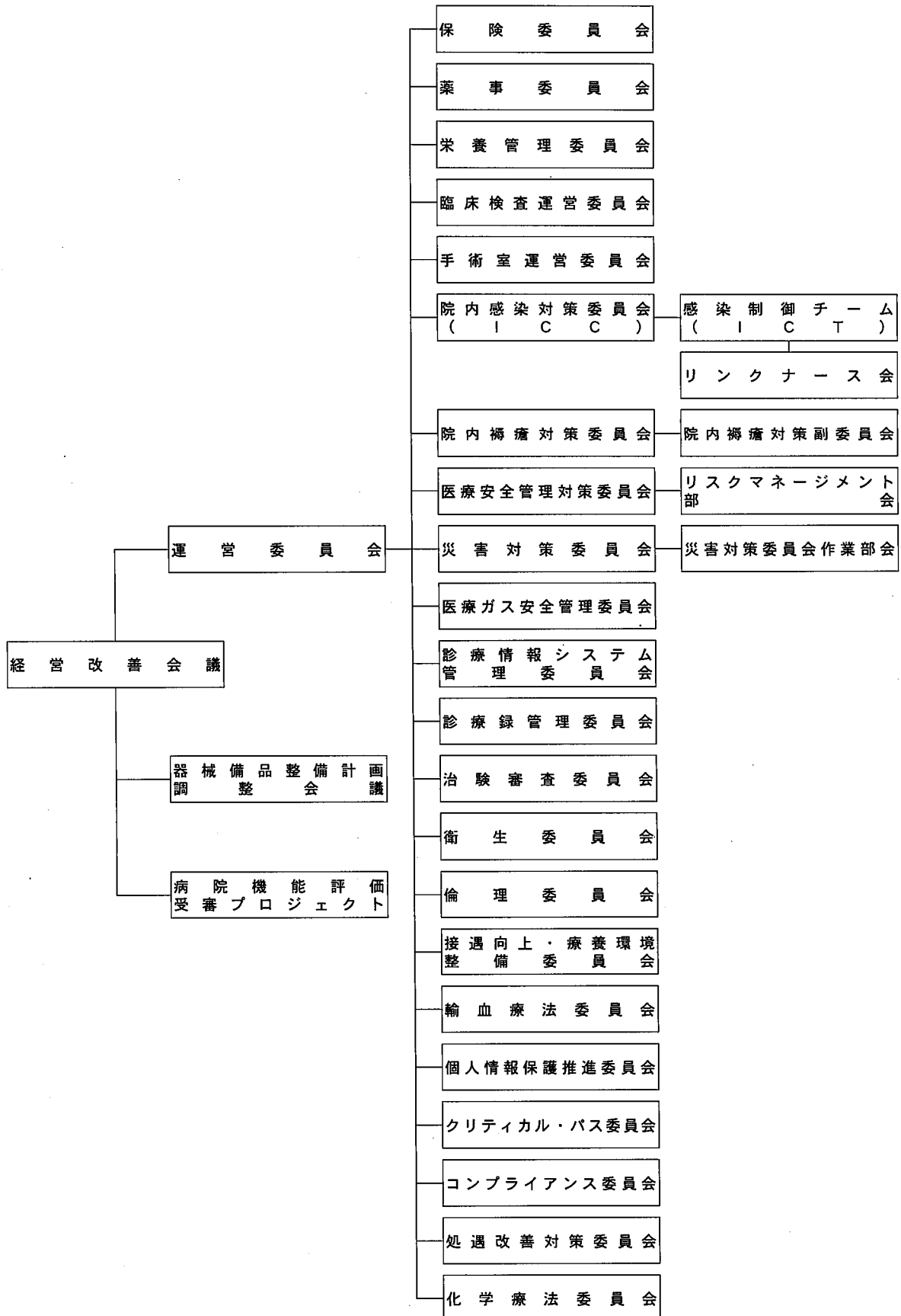
胃瘻造設術（内視鏡下胃瘻造設術、腹腔鏡下胃瘻造設術を含む）

人工肛門・人工膀胱造設術前処置加算



# 5 委員会等の設置状況

平成27年1月13日現在





(1) 経常的なもの

- ① 経営改善会議 (経営方針、経営目標、基本戦略の策定等最終意思決定)
- ② 運営委員会 (病院の運営についての協議・連絡調整)
- ③ 保険委員会 (保険請求に関する事項や査定減対策等について協議)
- ④ 薬事委員会 (医薬品等の新規購入、効率的運用、適正な取扱等について協議)
- ⑤ 栄養管理委員会 (食事療養及び業務改善に関する事項を協議)
- ⑥ 臨床検査運営委員会 (臨床検査を適正かつ円滑にするための協議)
- ⑦ 手術室運営委員会 (手術の安全と手術室の円滑な運営について協議)
- ⑧ 院内感染対策委員会 (院内における感染症の予防対策等について協議)
- ⑨ 褥瘡対策委員内 (院内の褥瘡予防対策等について協議)
- ⑩ 医療安全対策委員会 (医療事故防止、医療事故発生時の対応等について協議)
- ⑪ 災害対策委員会 (地域災害医療センターとして災害発生時等の対応について協議)
- ⑫ 医療ガス安全管理委員会 (医療ガス設備の安全管理等について協議)
- ⑬ 診療情報システム管理委員会  
(診療情報システムに関する取扱い及び管理の検討・協議)
- ⑭ 診療録管理委員会 (診療録の適切な管理、診療情報の有効活用について協議)
- ⑮ 衛生委員会 (職員の健康管理等について協議)
- ⑯ 接遇向上・療養環境整備委員会  
(接遇向上・療養環境整備について協議)
- ⑰ 輸血療法委員会 (輸血及び血液製剤管理運営について協議)
- ⑱ 個人情報保護推進委員会 (個人情報保護について協議)
- ⑲ クリティカル・パス委員会  
(クリティカル・パスの運用・見直しについて協議)
- ⑳ コンプライアンス委員会  
(職員の法令遵守意識を高める施策等について協議)
- ㉑ 処遇改善対策委員会 (医師の負担軽減と処遇改善について協議)
- ㉒ 化学療法委員会 (化学療法に関する業務の安全と円滑な推進について協議)

(2) 随時的なもの

- ① 器械備品整備計画調整会議  
(器械備品の購入計画及び機種選定について協議)
- ② 治験審査委員会 (治験実施の妥当性について協議)
- ③ 倫理委員会 (体外受精、臓器移植等にかかる倫理上の事項について協議)
- ④ 病院機能評価受審プロジェクト  
(病院機能評価の受審について協議)

## 6 建物等の概要

### (1) 病院庁舎

敷地面積 20,216.8 m<sup>2</sup> (登記面積)  
 構造 鉄筋コンクリート一部3階建 延べ床面積 8,998.3 m<sup>2</sup>  
 階層構造

階 (面積)	部 門 構 成
塔 屋 ( 41.86 m <sup>2</sup> )	高架水槽置場 ファン置場
3 階 ( 446.17 m <sup>2</sup> )	院長室 医局 当直室 事務長室 看護部長室 事務部 (総務)
2 階 (4,172.57 m <sup>2</sup> )	病棟 (1病棟、2病棟)、食堂 手術室、中央材料室、人工透析室
1 階 (4,337.70 m <sup>2</sup> )	エントランスホール、外来診察室 放射線室、検査室、リハビリテーション室、薬局 事務部 (医事)、厨房、中央倉庫、中央監視室

### (2) 公 舎

公舎	所在地	構造	取得年月日
医師公舎 (D棟) 10室	南会津町田島字大坪	鉄筋コンクリート 3階建 延べ床面積 879.81 m <sup>2</sup>	平成7年2月28日
看護師公舎 (N棟) 24室	南会津町田島字大坪	鉄筋コンクリート 4階建 延べ床面積 1,136.82 m <sup>2</sup>	平成7年2月28日

## 経営状況

(1) 損益計算書 (平成26年4月1日から平成27年3月31日まで)

(税込)

科目	目	金額
医業	費用	2,042,204,422
	統轄管理費	1,804,293
	病院経営費	1,823,608,710
	(給与費)	1,148,328,901
	(材料費)	314,070,374
	(経費)	361,209,435
	減価償却費	185,018,006
	資産減耗費	5,890,547
	研究研修費	25,882,866
医業外	費用	139,097,596
	支払利息	139,097,596
	患者外食事材料費	0
	患者外食事委託料	0
	雑損失	0
	繰延勘定償却	0
特別	損失	2,466,032
	固定資産売却損	0
	過年度損益修正損	2,466,032
	寄贈財産評価額	0
	その他特別損失	0
当年度	純利益	
	合計	2,183,768,050

(単位 円)

科目	目	金額
医業	収益	1,600,615,025
	入院収益	827,522,590
	外来収益	633,652,366
	その他医業収益	139,440,069
医業外	収益	581,668,477
	受取利息	2,654
	一般会計補助金	71,222,691
	補助金	0
	一般会計負担金	504,217,261
	患者外食事収益	0
	その他医業外収益	6,225,871
特別	利益	1,484,548
	固定資産売却益	0
	過年度損益修正益	1,484,548
	その他特別利益	0
当年度	純損失	
	合計	2,183,768,050

(2) 貸借対照表 (平成27年3月31日現在) (税込)

科 目	金 額
固定資産	3,077,603,054
有形固定資産	3,076,637,734
土地	178,739,233
建物	5,957,705,410
建物減価償却累計額	△ 3,925,939,084
構築物	375,465,960
構築物減価償却累計額	△ 179,815,922
器械備品	1,629,881,029
器械備品減価償却累計額	△ 979,366,802
車両	7,960,777
車両減価償却累計額	△ 7,562,737
建設仮勘定	2,037,000
その他有形固定資産	17,532,870
無形固定資産	965,320
電話加入権	965,320
その他無形固定資産	0
投資	0
流動資産	276,568,396
現金・預金	2,077,056
現預金	258,524
預金	1,818,532
未収	260,028,492
医業未収金	259,789,083
医業外未収金	181,400
その他未収金	58,009
貯蔵品	14,462,848
薬品	11,493,026
診療材料	1,466,894
食料	0
燃料	1,502,928
繰延勘定償却	0
退職給与金	0
資本整理勘定	0
中間勘定	6,747,597,399
資産合計	10,101,768,849

(単位 円)

科 目	金 額
固定負債	0
その他固定負債	0
住宅公団等償還金	0
流動負債	119,876,244
未払金	107,383,994
医業未払金	61,613,605
その他未払金	45,770,389
未払費用	11,971,843
その他流動負債	520,407
預り金	520,407
資本整理勘定	9,981,892,605
中間勘定	0
負債・資本合計	10,101,768,849

## (3) 経営指標の状況 (1/2)

平成26年度

指標	前年度	目標	4月	5月	6月	7月	8月	9月	累計(平均)
入院延患者数 人/日	64.7	63.0	63.8	65.8	55.2	44.7	35.7	53.3	53.0
新入院数 人/日	4.2		4.7	4.7	3.4	3.7	2.7	4.1	3.9
外来延患者数 人/日	268.0	269.3	249.4	283.1	263.8	262.0	255.6	273.4	264.3
新患者数 人/日	39.3		36.3	44.8	41.7	43.3	40.8	37.9	40.8
時間外患者数 人/日	12.3		12.2	16.7	9.8	12.0	11.9	9.4	12.0
救急車搬送件数 人/日	2.2		1.5	2.5	1.6	2.5	2.0	2.0	2.0
健康診断受診者数 人/月	64.5		1	65	79	66	55	67	55.5
人工透析患者数 人/月	526.3		528	539	508	516	499	477	511.2
紹介患者数 人/日	2.3		2.9	2.1	2.4	1.8	1.9	2.1	2.2
病床利用率 %	66.1	64.3	65.1	67.1	56.3	45.6	36.4	54.4	54.1
1病棟(48) %	69.7		66.5	76.0	61.5	48.3	39.2	68.8	59.9
2病棟(50) %	62.6		63.7	58.6	51.3	43.1	33.7	40.6	48.4
平均在院日数 日	14.4		13.2	12.9	13.4	10.9	11.9	12.6	12.5
紹介率 %	14.2		13.9	13.3	11.2	12.3	11.7	13.6	12.6
入院単価 円/日	35,091	34,028	32,667	31,213	28,086	33,441	29,453	33,546	31,469
外来単価 円/日	9,714	9,571	9,471	9,243	9,598	9,149	9,348	8,879	9,279
医業収益 千円/月	133,384	125,081	115,040	120,487	104,751	103,623	86,389	106,434	106,121
入院収益 千円/月	68,960	65,194	62,525	63,643	46,361	45,931	32,305	53,599	50,727
外来収益 千円/月	52,804	52,402	49,598	52,335	52,904	52,610	50,015	48,429	50,982
その他収益 千円/月	11,620	7,485	2,916	4,509	5,486	5,083	4,068	4,406	4,411
医業費用 千円/月	170,184	171,969	126,032	126,763	166,877	125,878	124,238	160,998	138,465
給与費 千円/月	95,694	89,885	60,156	70,115	109,444	70,349	71,471	104,939	81,079
材料費 千円/月	26,173	25,641	31,234	23,942	23,916	23,048	18,900	22,671	23,952
経費ほか 千円/月	48,317	56,443	34,642	32,706	33,517	32,481	33,867	33,388	33,434
医業損益 千円/月	▲ 36,799	▲ 46,888	▲ 10,992	▲ 6,276	▲ 62,126	▲ 22,255	▲ 37,849	▲ 54,564	▲ 32,344
累計医業収益 百万円	1,601		115	236	340	444	530	637	637
累計医業費用 百万円	2,042		126	253	420	546	670	831	831
累計医業損益 百万円	▲ 442		▲ 11	▲ 17	▲ 79	▲ 102	▲ 139	▲ 194	▲ 194
手術件数(OP室) 件/月	34.2		35	39	31	27	16	29	29.5
全身麻酔件数 件/月	25.4		19	15	6	12	6	17	12.5
手術収入 千円/月	16,088		14,730	12,138	10,147	11,270	6,600	13,725	11,435
分娩件数 件/月	0.0		0	0	0	0	0	0	0.0
検査件数 件/月	16,000.8		15,850	15,980	15,670	15,477	13,207	14,788	15,162.0
検査収入 千円/月	11,935		11,681	11,324	11,621	12,321	10,224	11,172	11,390
放射線件数(合計) 件/月	1,766.9		1,626	1,776	1,946	1,799	1,487	1,690	1,720.7
うちMRI件数 件/月	92.0		93	85	117	112	85	66	93.0
うちCT件数 件/月	366.4		331	320	316	330	294	335	321.0
放射線収入 千円/月	8,561		7,808	7,816	8,564	8,278	7,121	7,629	7,869
受託検査収益 千円/月	163		153	135	195	173	90	129	146
調剤件数 件/月	2,314.5		2,192	2,387	1,921	1,773	1,806	1,389	1,911.3
処方箋枚数(院内) 枚/月	1,023.4		902	1,028	864	810	723	649	829.3
処方箋枚数(院外) 枚/月	3,500.8		3,397	3,576	3,520	3,621	3,344	3,542	3,500.0
薬剤管理指導件数 件/月	1.5		4	4	3	1	2	2	2.7
薬剤情報提供件数 件/月	122.4		93	177	108	90	96	91	109.2
外来化学療法加算件数 件/月	13.1		1	1	3	5	5	4	3.2
無菌製剤処理件数 件/月	-		10	5	6	12	11	13	9.5
特食加算件数 件/月	1,193.7		1,253	1,087	704	780	539	1,115	913.0
栄養指導件数 件/月	22.6		7	25	34	27	24	26	23.8
理学療法収入 千円/月	1,258		1,323	1,198	991	727	640	972	975
脳血管等リハ件数 件/月	97.4		103	114	28	28	43	38	59.0
運動器リハ件数 件/月	698.0		676	671	619	482	439	617	584.0
呼吸器リハ件数 件/月	30.5		75	44	30	21	6	19	32.5
消炎鎮痛処置 件/月	0.0		0	0	0	0	0	0	0.0
病棟での夜勤回数 回/人月	8.0		9.0	8.9	8.4	8.5	8.5	8.0	8.5
病棟での夜勤時間 時間/人月	63.8		69.8	68.6	64.9	65.5	65.5	62.0	66.0
査定率 %	0.24		0.48	0.27	0.37	0.47	0.34	0.18	0.35
外来診療日数 日	244		21	20	21	22	21	20	125

## (3) 経営指標の状況(2/2)

平成26年度

指標	前年度	目標	10月	11月	12月	1月	2月	3月	累計(平均)
入院延患者数 人/日	64.7	63.0	52.2	61.5	60.2	65.7	64.0	66.4	57.3
新入院数 人/日	4.2		3.7	4.1	4.1	5.1	3.9	4.0	4.0
外来延患者数 人/日	268.0	269.3	252.4	273.2	283.3	278.1	249.1	250.6	264.0
新患者数 人/日	39.3		32.3	36.4	42.8	51.4	39.9	38.5	40.4
時間外患者数 人/日	12.3		9.2	11.3	16.9	21.0	12.1	9.7	12.7
救急車搬送件数 人/日	2.2		2.0	1.7	1.7	2.5	2.5	2.6	2.1
健康診断受診者数 人/月	64.5		68	60	61	55	181	16	64.5
人工透析患者数 人/月	526.3		494	440	483	476	431	461	487.7
紹介患者数 人/日	2.3		2.2	1.9	2.2	3.0	2.2	3.1	2.3
病床利用率 %	66.1	64.3	53.3	62.7	61.5	67.1	65.3	67.7	58.5
1病棟(48) %	69.7		67.5	63.5	65.9	68.3	75.4	78.3	64.8
2病棟(50) %	62.6		39.6	61.9	57.2	65.9	55.5	57.6	52.4
平均在院日数 日	14.4		13.2	14.3	12.7	13.0	14.7	15.2	13.2
紹介率 %	14.2		15.5	13.0	11.8	13.7	14.9	17.6	13.5
入院単価 円/日	35,091	34,028	31,411	29,382	32,934	31,718	30,525	33,141	31,519
外来単価 円/日	9,714	9,571	9,071	9,355	9,540	9,939	9,947	9,608	9,420
医業収益 千円/月	133,384	125,081	105,572	104,066	116,427	121,462	107,330	217,012	117,383
入院収益 千円/月	68,960	65,194	50,615	54,129	61,414	64,579	54,582	68,132	54,818
外来収益 千円/月	52,804	52,402	50,203	45,787	51,183	52,321	46,891	52,879	50,430
その他収益 千円/月	11,620	7,485	4,755	4,150	3,830	4,562	5,857	96,001	12,135
医業費用 千円/月	170,184	171,969	133,145	123,805	256,003	147,889	142,306	519,340	179,440
給与費 千円/月	95,694	89,885	74,795	71,746	186,612	79,742	82,359	203,314	98,754
材料費 千円/月	26,173	25,641	24,789	20,741	27,089	26,637	23,074	21,899	23,995
経費 千円/月	48,317	56,443	33,561	31,318	42,302	41,510	36,873	294,127	56,691
医業損益 千円/月	▲ 36,799	▲ 46,888	▲ 27,573	▲ 19,739	▲ 139,576	▲ 26,427	▲ 34,976	▲ 302,328	▲ 62,057
累計医業収益 百万円	1,601		742	846	963	1,084	1,192	1,409	1,409
累計医業費用 百万円	2,042		964	1,088	1,344	1,492	1,634	2,153	2,153
累計医業損益 百万円	▲ 442		▲ 222	▲ 241	▲ 381	▲ 407	▲ 442	▲ 745	▲ 745
手術件数(OP室) 件/月	34.2		16	21	32	34	25	30	27.9
全身麻酔件数 件/月	25.4		10	11	18	19	12	17	13.5
手術収入 千円/月	16,088		7,594	8,538	13,946	15,035	11,826	14,431	11,665
分娩件数 件/月	0.0		0	0	0	0	0	0	0.0
検査件数 件/月	16,000.8		14,911	13,467	15,440	16,672	13,784	14,741	14,998.9
検査収入 千円/月	11,935		11,344	10,464	11,308	12,312	11,333	11,924	11,419
放射線件数(合計) 件/月	1,766.9		1,712	1,615	1,758	1,787	1,803	1,694	1,724.4
うちMRI件数 件/月	92.0		91	79	61	76	89	97	87.6
うちCT件数 件/月	366.4		330	326	366	355	321	368	332.7
放射線収入 千円/月	8,561		7,815	7,590	8,075	8,227	7,836	8,687	7,954
受託検査収益 千円/月	163		146	95	104	153	102	120	133
調剤件数 件/月	2,314.5		1,829	1,632	2,274	2,413	2,015	2,101	1,977.7
処方箋枚数(院内) 枚/月	1,023.4		823	773	1,059	1,193	968	981	897.8
処方箋枚数(院外) 枚/月	3,500.8		3,657	3,096	3,331	3,256	2,997	3,594	3,410.9
薬剤管理指導件数 件/月	1.5		2	0	2	5	4	4	2.8
薬剤情報提供件数 件/月	122.4		93	96	208	187	97	99	119.6
外来化学療法加算件数 件/月	13.1		4	2	3	5	4	8	3.8
無菌製剤処理件数 件/月	-		13	10	8	11	9	19	10.6
特食加算件数 件/月	1,193.7		799	1,458	898	1,284	1,188	1,450	1,046.3
栄養指導件数 件/月	22.6		25	23	10	18	25	11	21.3
理学療法収入 千円/月	1,258		1,212	863	954	740	975	1,362	996
脳血管等リハ件数 件/月	97.4		95	97	93	13	12	35	58.3
運動器リハ件数 件/月	698.0		644	486	481	441	625	708	574.1
呼吸器リハ件数 件/月	30.5		88	19	33	49	0	19	33.6
消炎鎮痛処置 件/月	0.0		0	0	0	0	0	0	0.0
病棟での夜勤回数 回/人月	8.0		8.5	8.0	8.7	8.5	7.6	8.7	8.4
病棟での夜勤時間 時間/人月	63.8		65.5	62.0	67.0	65.5	59.2	67.0	65.2
査定率 %	0.24		0.48	0.26	0.28	0.29	0.18	0.03	0.30
外来診療日数 日	244		22	18	19	19	19	22	244

## 8 ふれあいギャラリー展示作品〔平成26年度〕

### ○ 星正雄氏 作品展

期 間：平成26年3月10日～4月11日

内 容：作品展示（切り絵）



### ○ 藤沢芳枝氏 作品展

期 間：平成26年4月12日～5月18日

内 容：作品展示（押花絵）



### ○ 南会津町 鳴山短歌会 作品展

期 間：平成26年5月19日～6月6日

内 容：短歌（色紙）展示



### ○ 佐野久子氏 作品展

期 間：平成26年6月9日～6月27日

内 容：作品展示（手芸品）



### ○ 酒井敏行氏 写真展

期 間：平成26年6月30日～7月18日

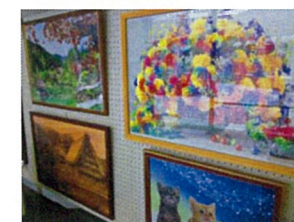
内 容：写真展示（奥会津の風景）



### ○ 芳賀要二氏 作品展

期 間：平成26年7月22日～8月8日

内 容：作品展示（ジグソーパズル）



### ○ 田島水墨画愛好会 作品展

期 間：平成26年8月11日～9月5日

内 容：水墨画（掛け軸等）展示



○ 南会津交通安全母の会

期 間：平成26年9月22日～9月30日

内 容：「交通安全運動」絵画コンクール

入賞作品展示



○ 佐野久子氏 作品展

期 間：平成26年10月1日～10月17日

内 容：作品展示（手芸品）



○ ジョイの皆さんによる 作品展

期 間：平成26年10月20日～11月14日

内 容：作品展示（手作り作品）



○ 南会津町 寿学級（駒戸学級）作品展

期 間：平成26年12月1日～12月26日

内 容：作品展示（手芸品）



○ 南会津町 寿学級（愛宕学級）作品展

期 間：平成26年12月26日～1月31日

内 容：作品展示（手芸品）



○ 南会津町 寿学級（七峰学級）作品展

期 間：平成27年2月2日～2月27日

内 容：作品展示（手芸品）



○ 星正雄氏 作品展

期 間：平成27年3月2日～4月3日

内 容：作品展示（切り絵）

