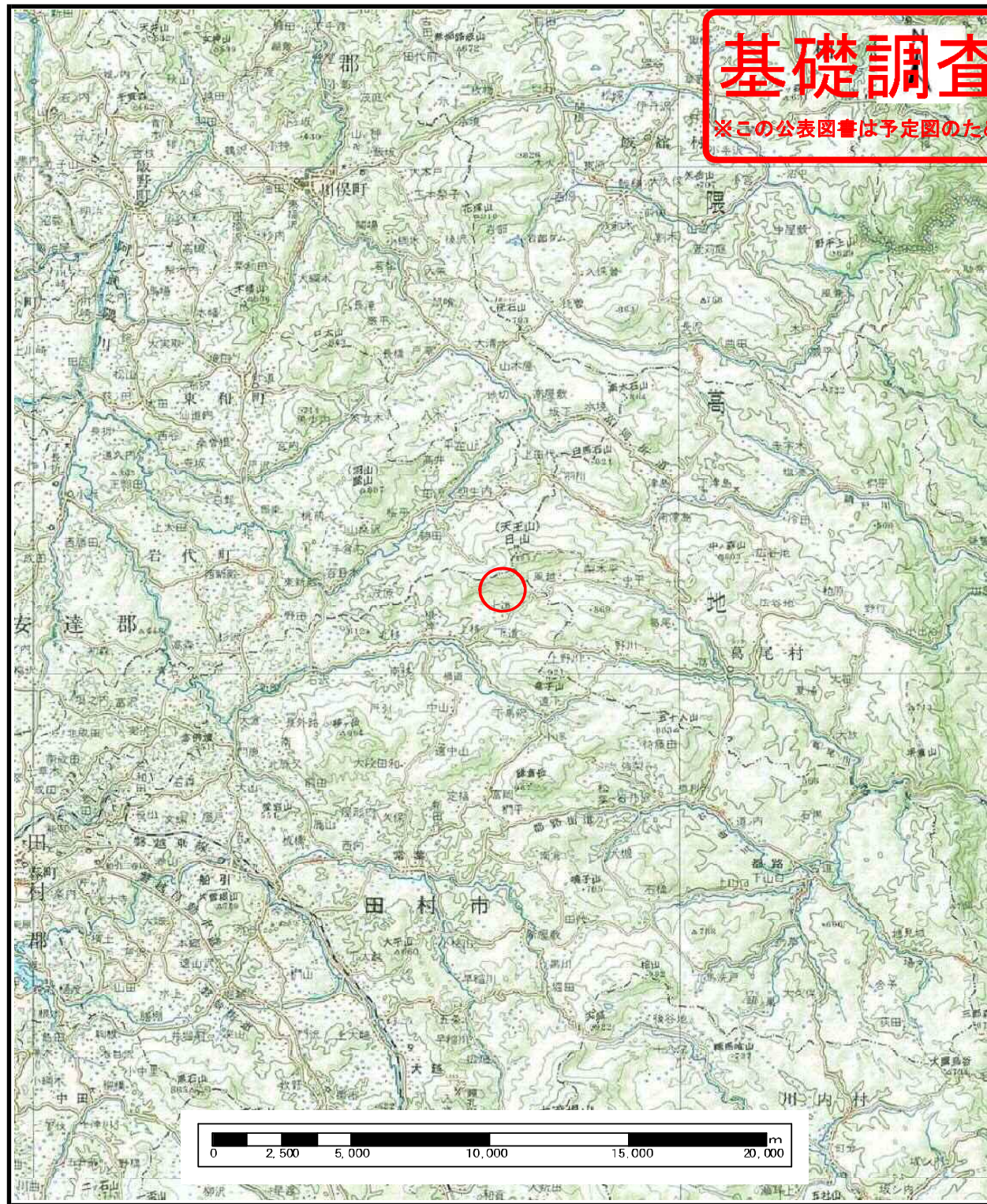
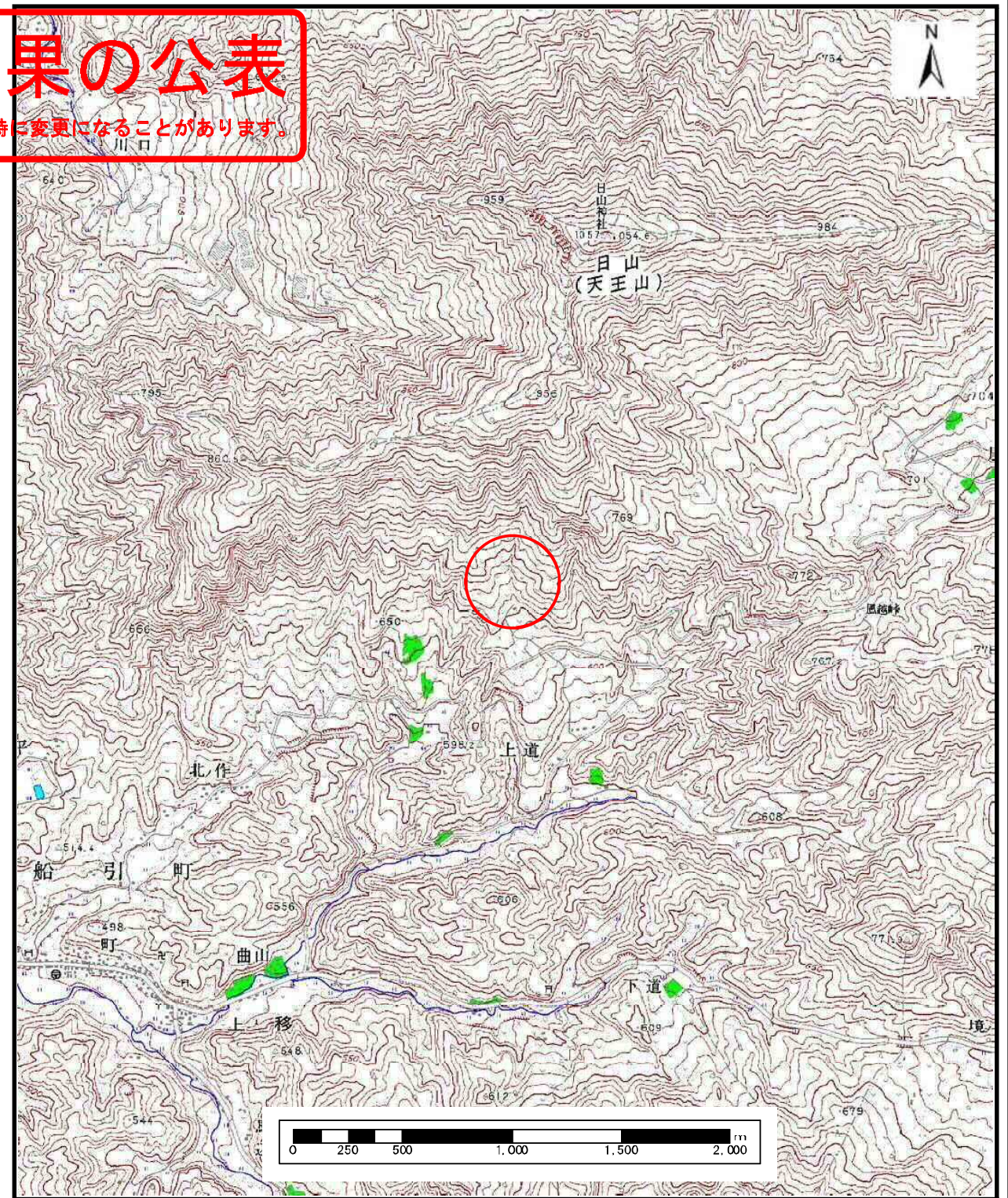


# 基礎調査結果の公表

※この公表図書は予定図のため、指定時に変更になることがあります。



(1/200,000)



(1/25,000)

様式-1(土)

土砂災害警戒区域・土砂災害特別警戒区域 位置図

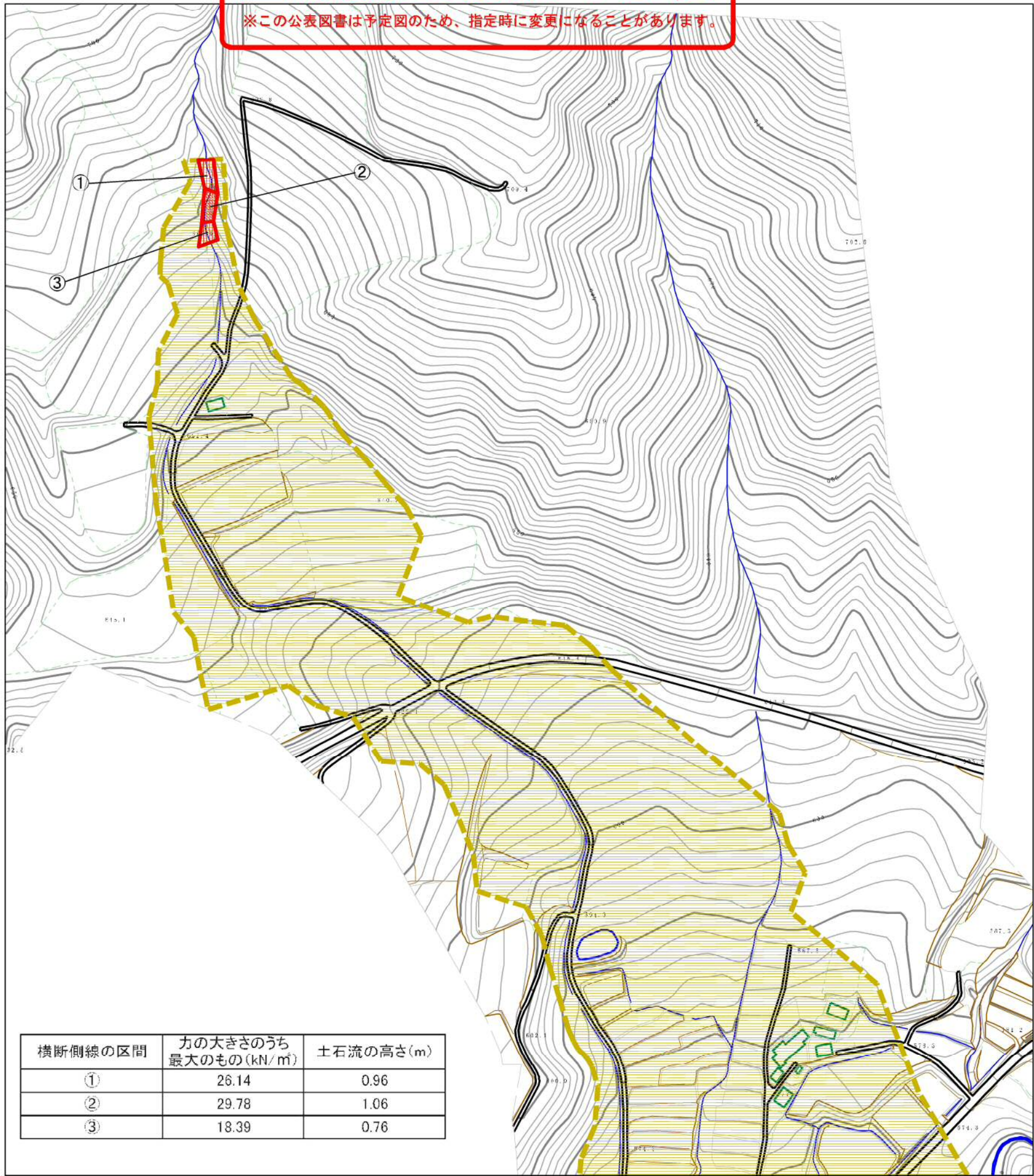
自然現象の種類	土石流
渓流番号	20527B0100
渓流名	上道7
所在地	福島県田村市船引町上移字上道

この地図は、国土地理院長の承認を得て、同院発行の数値地図20000（地図画像）及び電子地形図25000を複製したものである。（承認番号 平28情複、第252号）



# 基礎調査結果の公表

※この公表図書は予定図のため、指定時に変更になることがあります。



横断側線の区間	力の大きさのうち最大のもの(kN/m <sup>2</sup> )	土石流の高さ(m)
①	26.14	0.96
②	29.78	1.06
③	18.39	0.76

0 1 × 100m

様式-2 (土)

土砂災害警戒区域・土砂災害特別警戒区域  
区域図

土砂災害防止法施行令第2条の基準に該当する区域

土砂災害防止法施行令第3条の基準に該当する区域  
それ以外の区域



縮尺

1:2,500

自然現象の種類

土石流

公表年月日

平成29年3月24日

溪流番号

20527B0100

溪流名

上道7

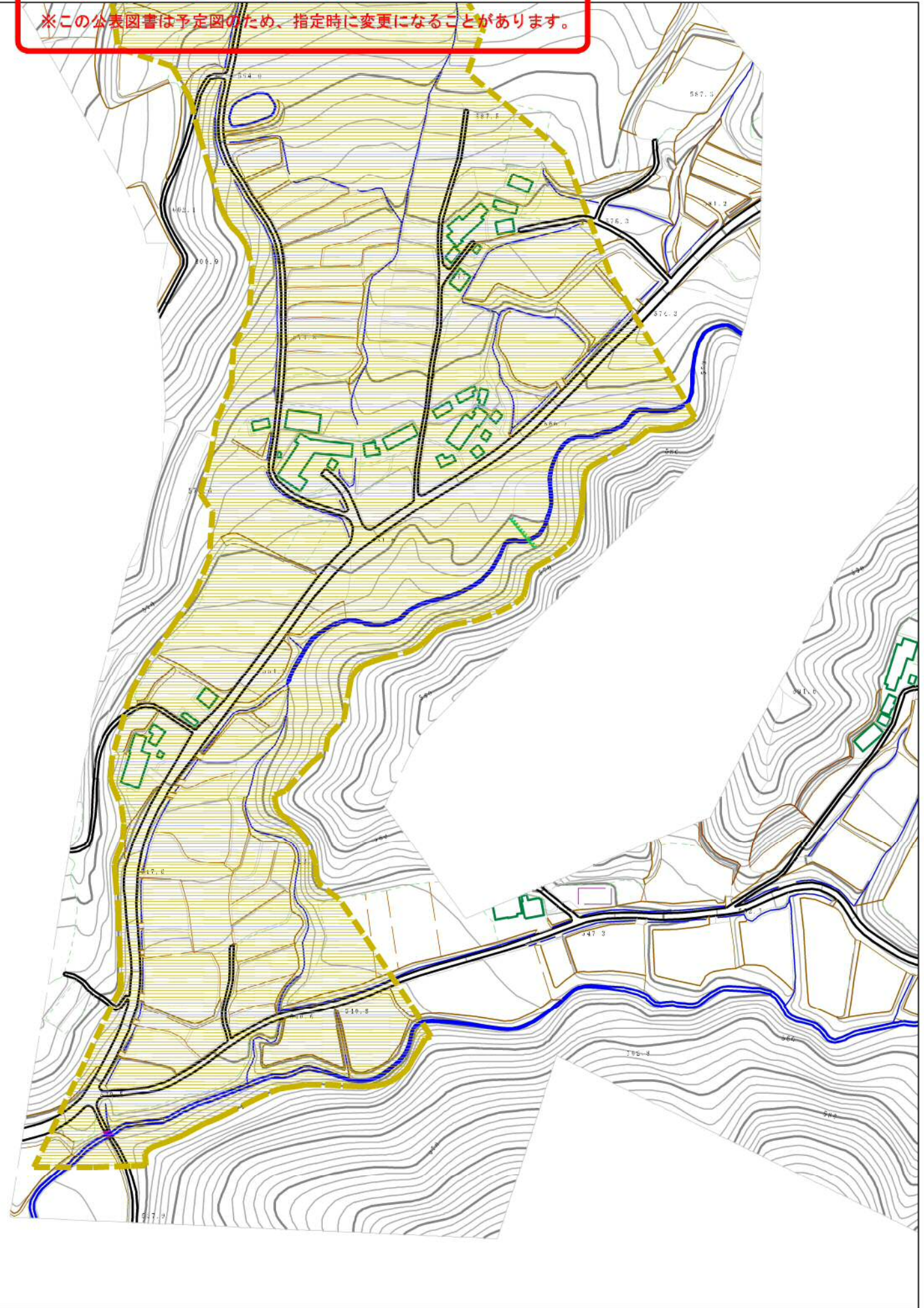
所在地

福島県田村市船引町上移字上道



# 基礎調査結果の公表

※この公表図書は予定図のため、指定時に変更になることがあります。



0 1 × 100m

様式-2 (土) 土砂災害警戒区域・土砂災害特別警戒区域 区域図	土砂災害防止法施行令第2条の基準に該当する区域		自然現象 の種類 土石流	溪流番号 20527B0100
	土砂災害防止法施行令第3条の基準に該当する区域			公表年月日 平成29年3月24日
	それ以外の区域		縮尺 1:2,500	所在地 福島県田村市船引町上移字上道