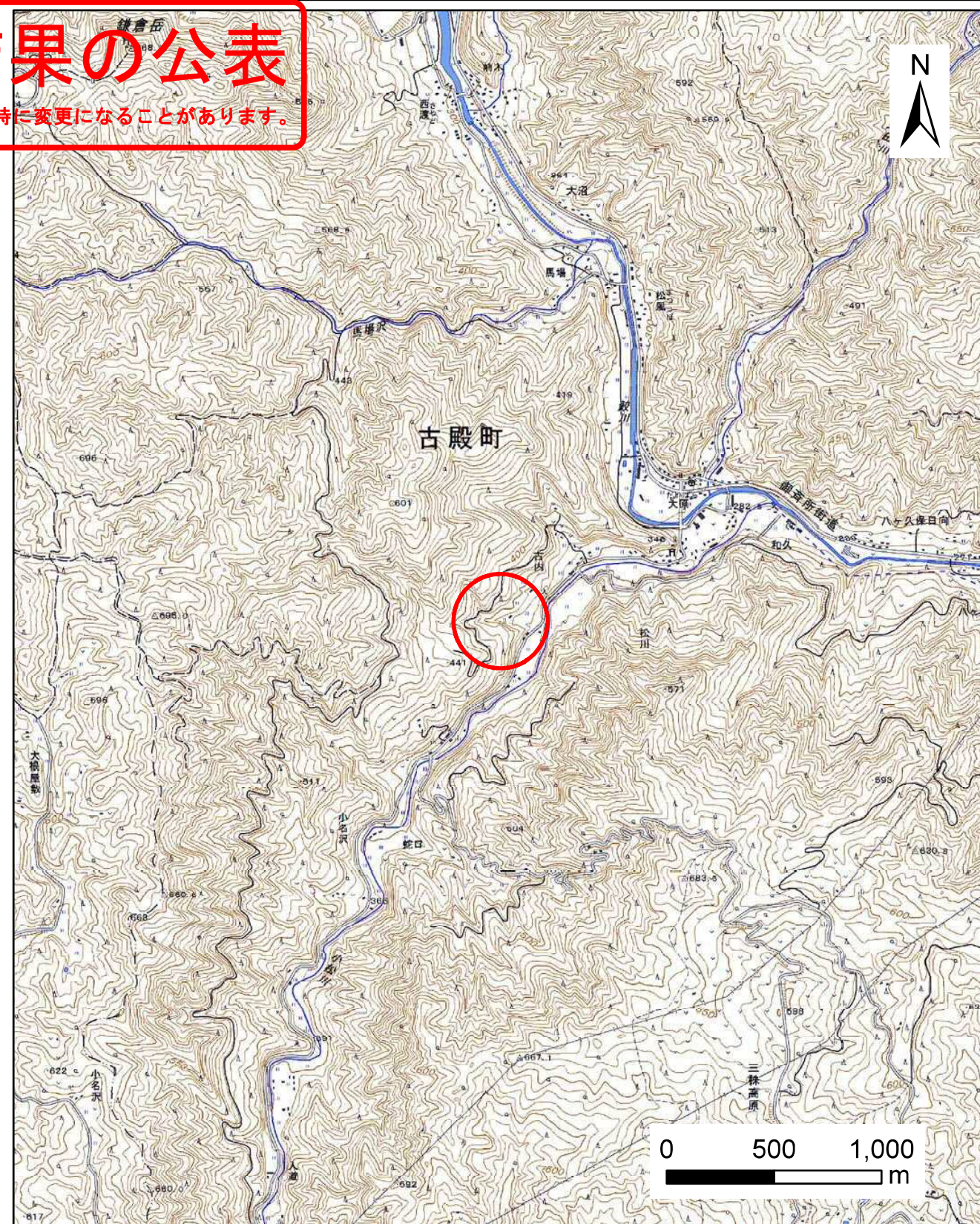
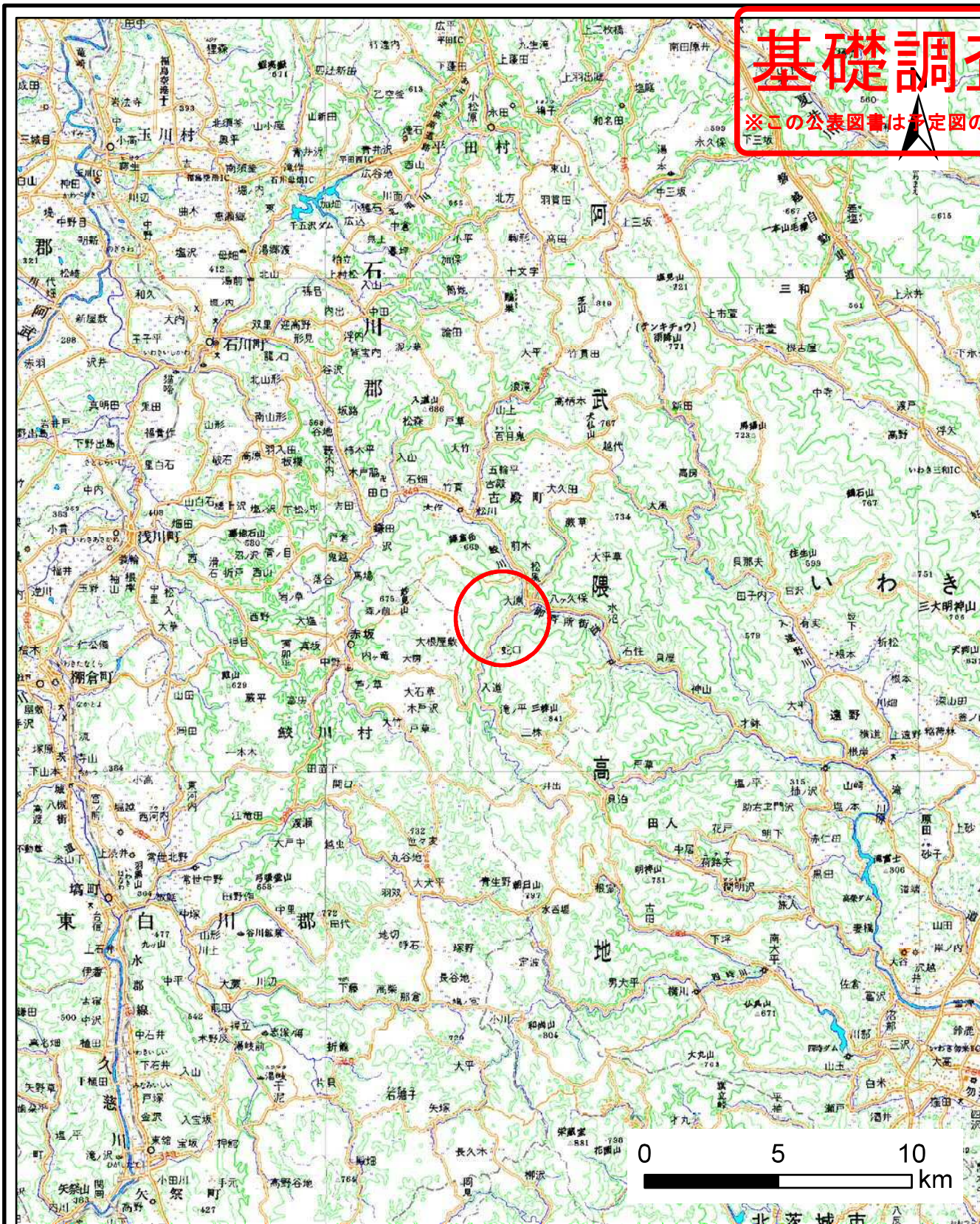


~~土砂災害警戒区域等の指定の公示に係る図書(その1)~~

**基礎調査結果の公表**

※この公表図書は予定図のため、指定時に変更になることがあります。



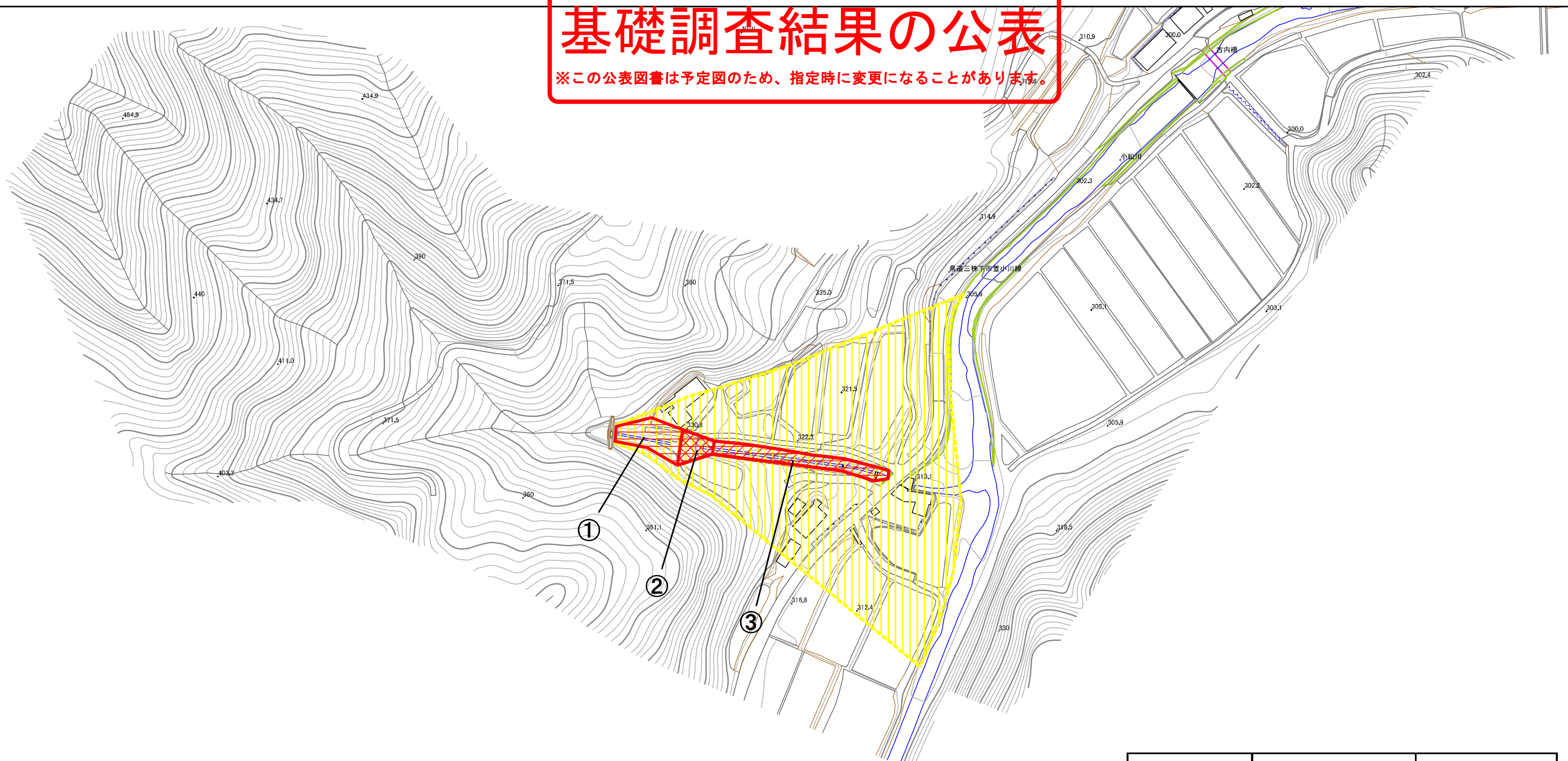
様式-1(土) 土砂災害警戒区域・土砂災害特別警戒区域 位置図	自然現象の種類	土石流
	箇所番号	20505B0021
	箇所名	古内沢3号
	所在地	福島県石川郡古殿町大字松川字古内

「この地図は、国土地理院長の承認を得て、同院発行の数値地図20000(地図画像)及び電子地形図25000を複製したものである。(承認番号 平28情複、第254号)」

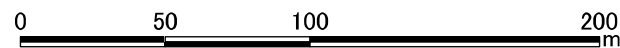


# 基礎調査結果の公表

※この公表図書は予定図のため、指定時に変更になることがあります。



横断測線の区間	力の大きさのうち最大のもの (kN/m <sup>2</sup> )	土石流の高さ (m)
①	39.97	0.97
②	50.39	1.31
③	46.32	1.25



様式-2(土)  
土砂災害警戒区域・土砂災害特別警戒区域  
区域図

土砂災害警戒区域  
(土砂災害防止法施行令第二条の基準に該当する区域)

土砂災害  
特別警戒区域  
(土砂災害防止法  
施行令第三条の  
基準に該当する  
区域)

土石等の高さが1mを超え、  
その衝撃力が50kN/m<sup>2</sup>を超える区域

土石等の高さが1mを超え、  
その衝撃力が50kN/m<sup>2</sup>を超えない区域

上記以外の区域

縮尺  
1:2,500

自然現象の種類	土石流	溪流番号	20505B0021
公表年月日	平成29年3月24日	溪流名	古内沢3号
		所在地	福島県石川郡古殿町 大字松川字古内