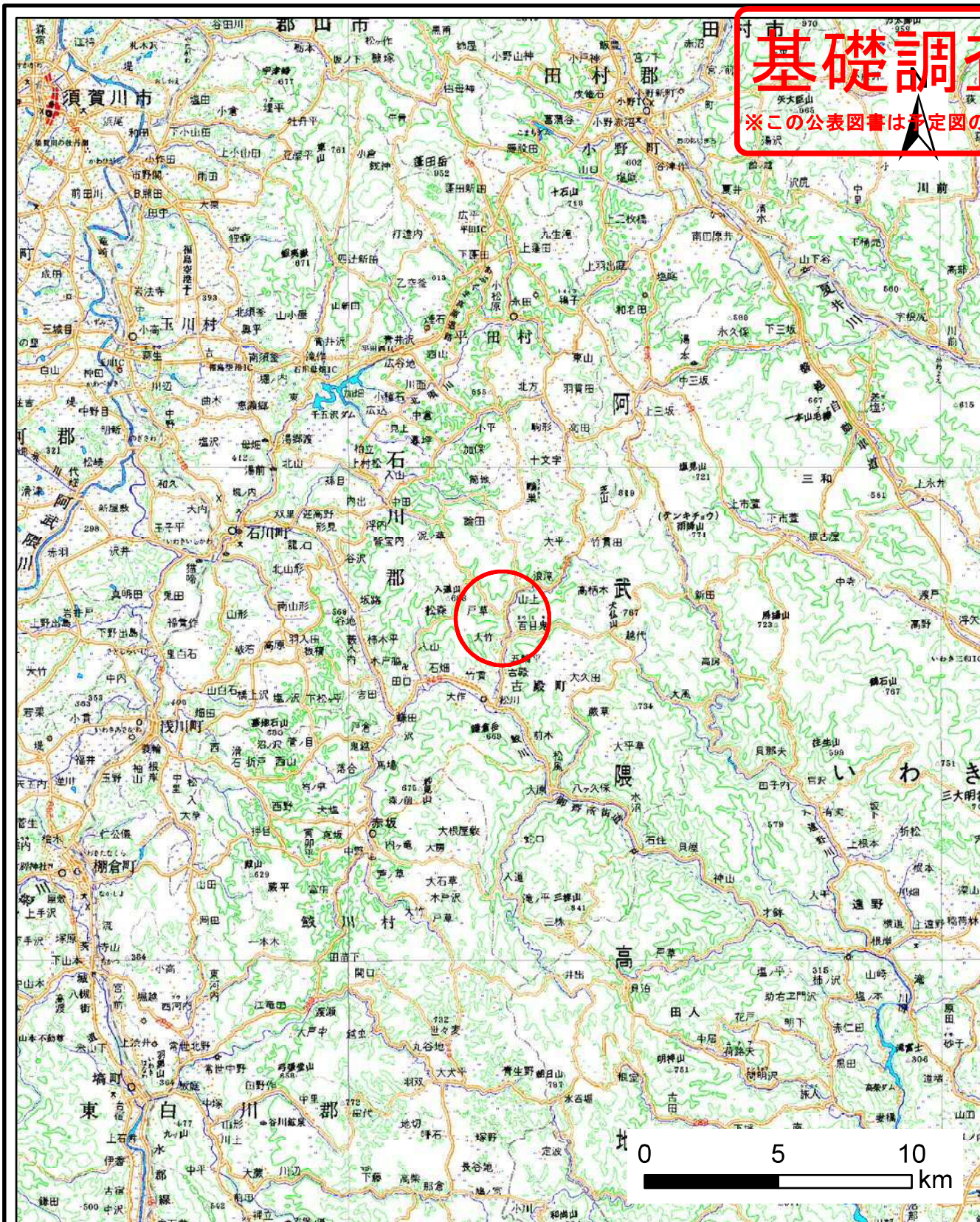
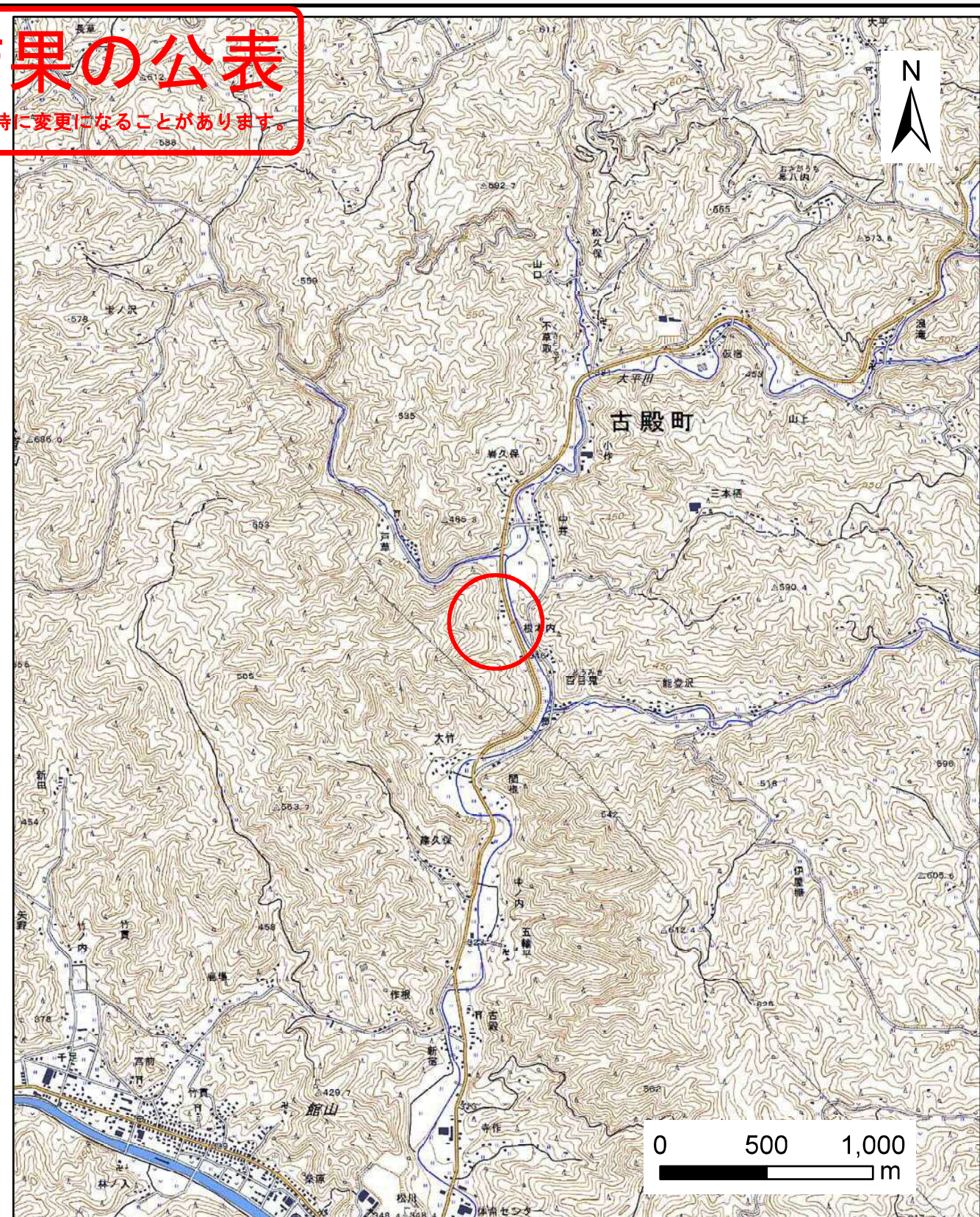


基礎調査結果の公表

※この公表図書は予定図のため、指定時に変更になることがあります。



(1/200,000)



(1/25,000)

様式-1(土)
土砂災害警戒区域・土砂災害特別警戒区域 位置図

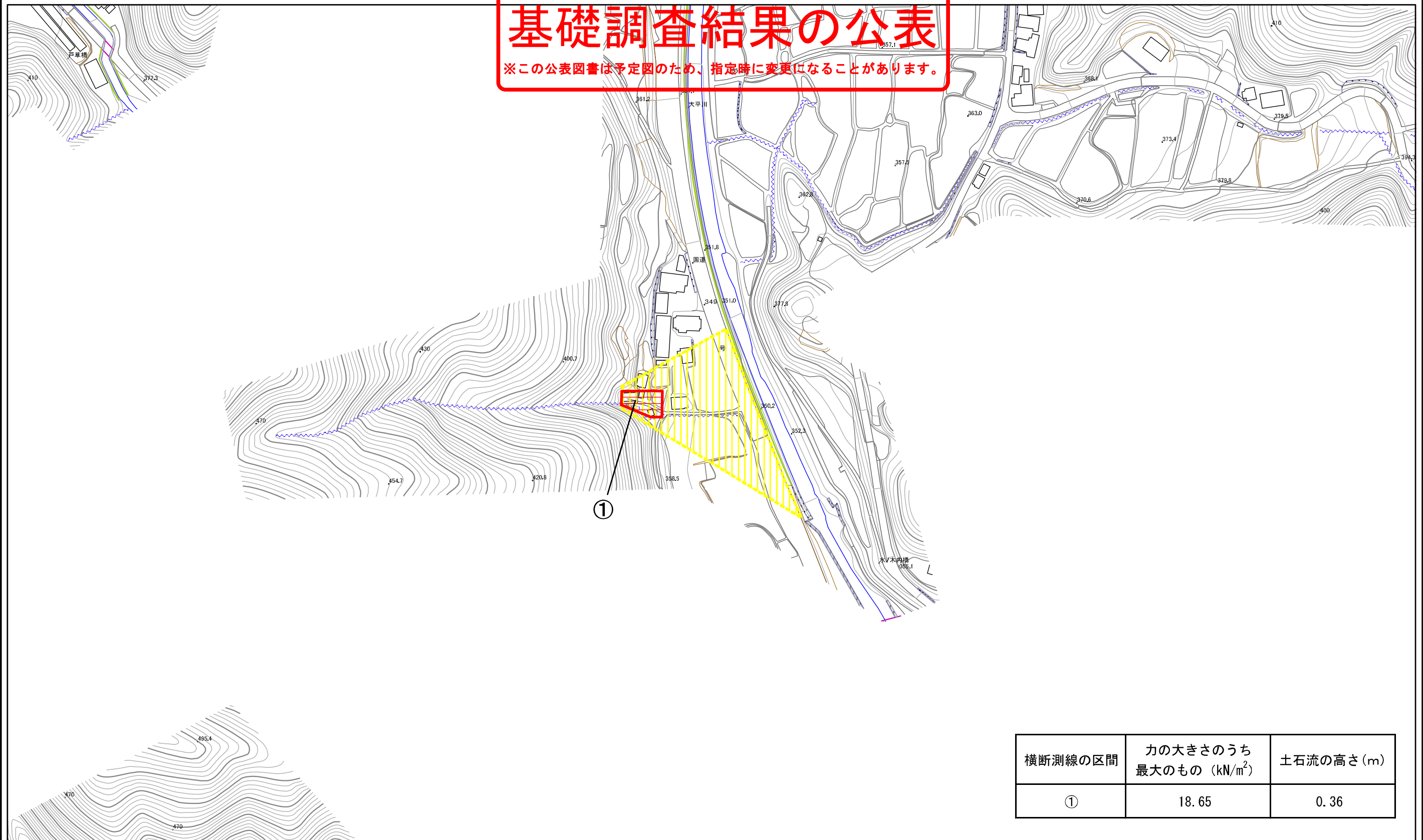
自然現象の種類	土石流
箇所番号	20505B0116
箇所名	根本内沢
所在地	福島県石川郡古殿町大字山上字根本内

「この地図は、国土地理院長の承認を得て、同院発行の数値地図20000(地図画像)及び電子地形図25000を複製したものである。(承認番号 平28情複、第254号)」

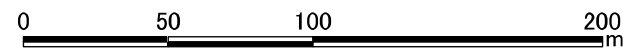
~~土砂災害警戒区域等の指定の公示に係る図書案(その2)~~

基礎調査結果の公表

※この公表図書は予定図のため、指定時に変更になることがあります。



横断測線の区間	力の大きさのうち最大のもの (kN/m ²)	土石流の高さ (m)
①	18.65	0.36



様式-2(土)
土砂災害警戒区域・土砂災害特別警戒区域
区域図

土砂災害警戒区域 (土砂災害防止法施行令第二条の基準に該当する区域)	
土砂災害特別警戒区域 (土砂災害防止法施行令第三条の基準に該当する区域)	
土砂等の高さが1mを超え、その衝撃力が50kN/m ² を超える区域	
土砂等の高さが1mを超え、その衝撃力が50kN/m ² を越えない区域	
上記以外の区域	

縮尺
1:2,500

自然現象の種類	土石流	渓流番号	20505B0116
公表年月日	平成29年3月24日	渓流名	根本内沢
		所在地	福島県石川郡古殿町大字山上宇根本内