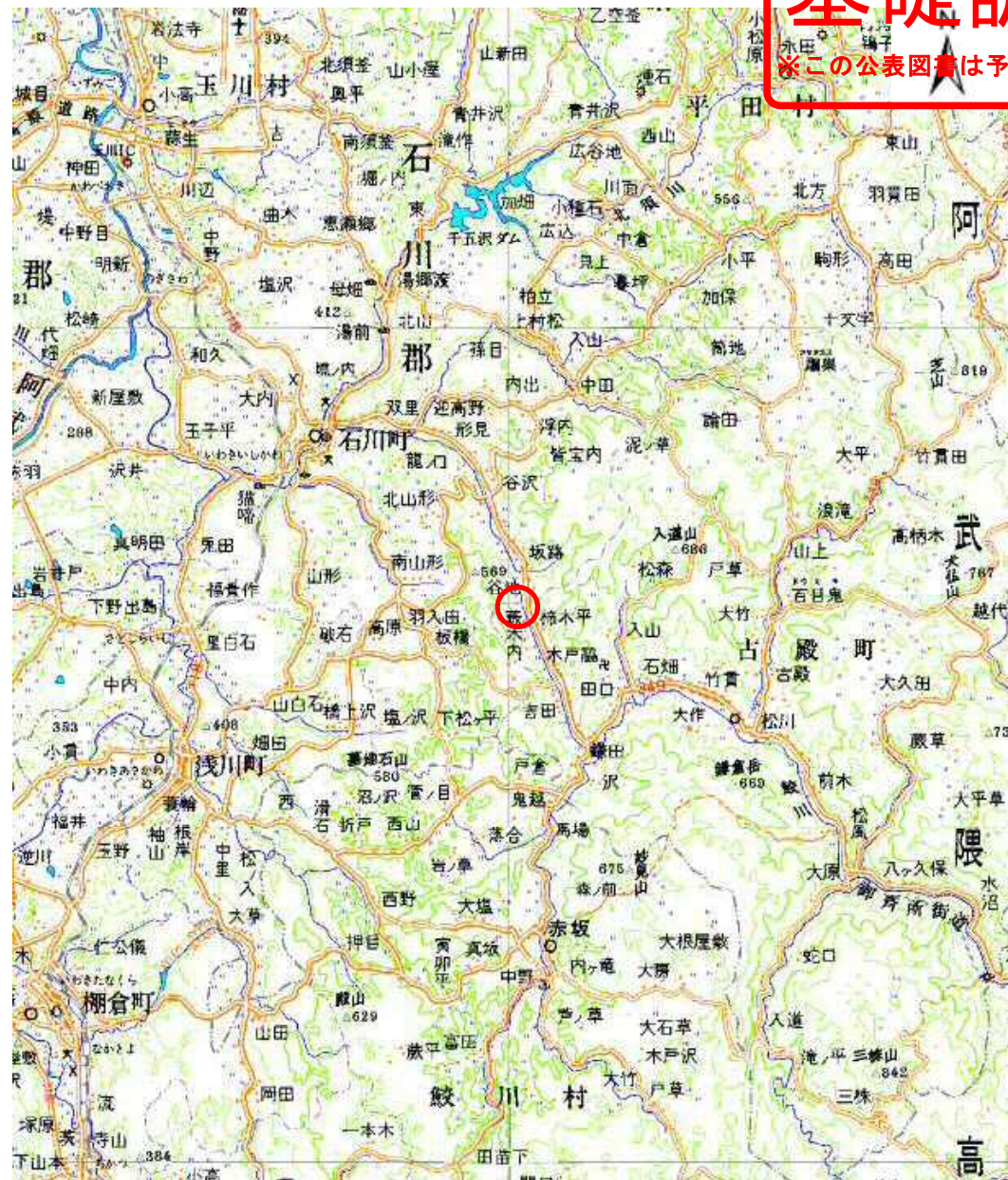


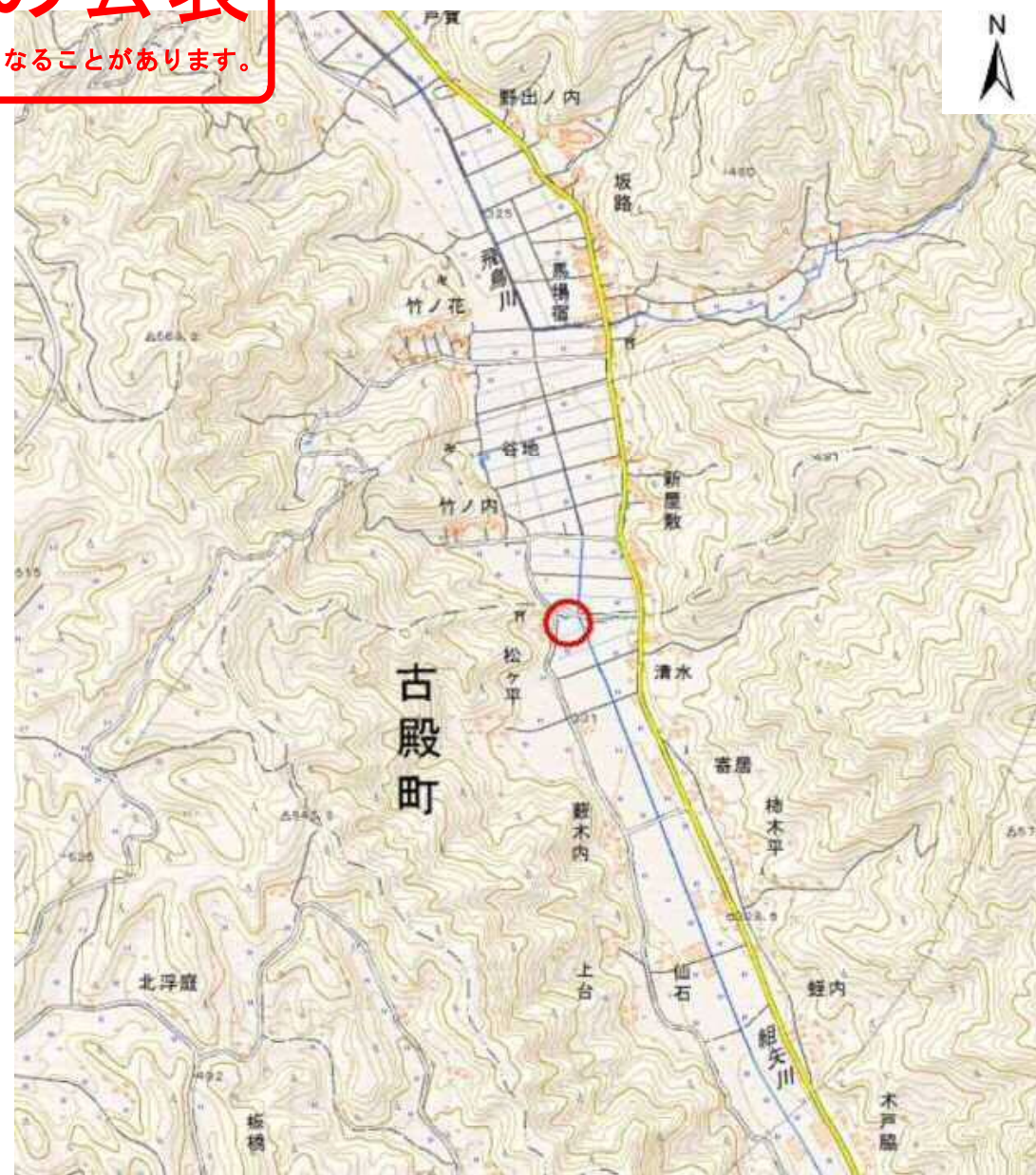
~~土砂災害警戒区域等の指定の公示に係る図書（その1）~~

基礎調査結果の公表

※この公表図書は予定図のため、指定時に変更になることがあります。



(1/200,000)



(1/25,000)

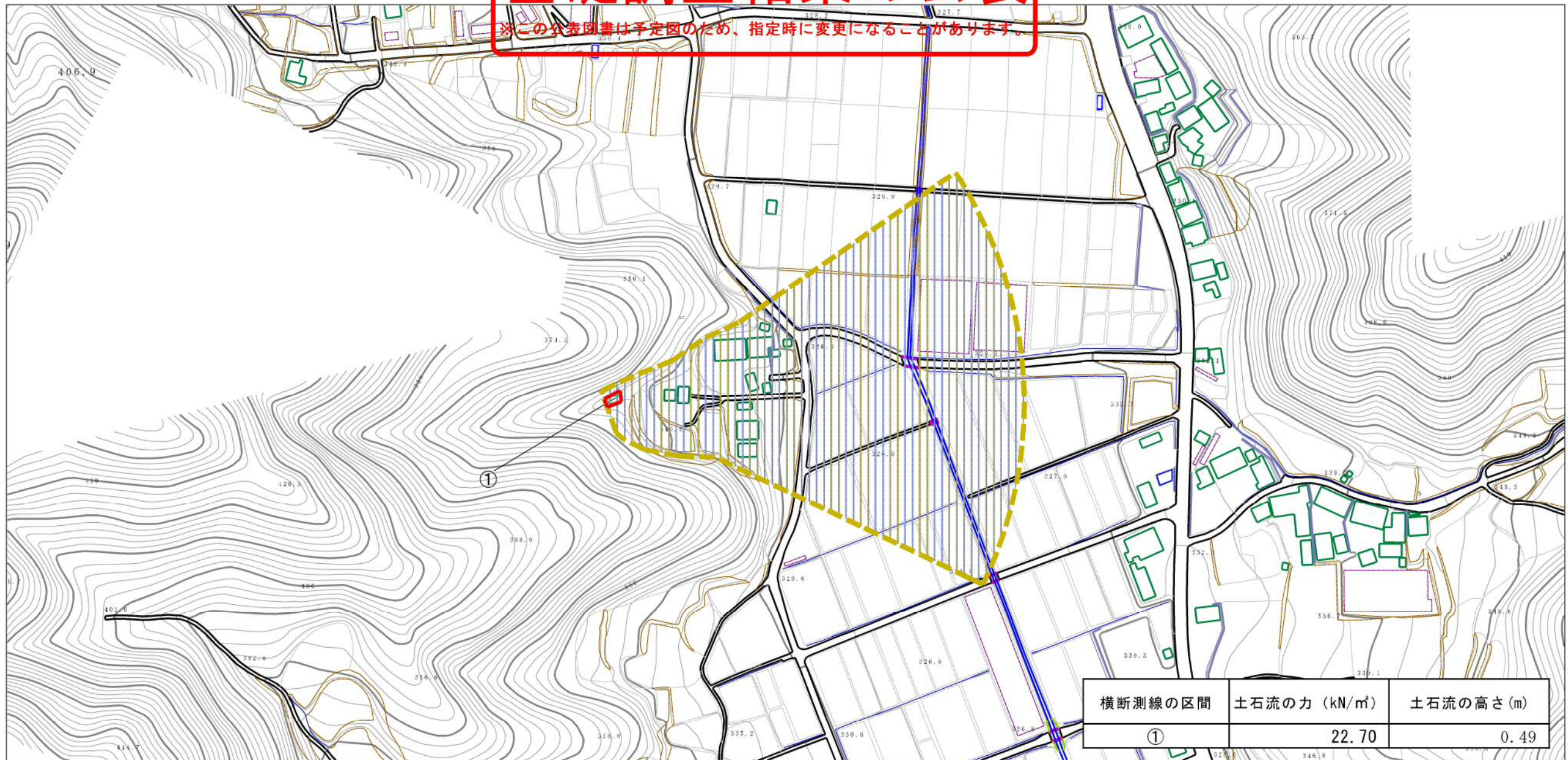
様式－1（土）
土砂災害警戒区域・土砂災害特別警戒区域 位置図

自然現象の種類	土石流
溪流番号	20505B0238
溪流名	宮ノ前沢
所在地	福島県石川郡古殿町大字仙石字宮ノ前

この地図は、国土地理院長の承認を得て、同院発行の数値地図20000（地図画像）及び電子地形図25000を複製したものである。（認証番号 平28情復 第259号）

基礎調査結果の公表

※この公表図書は予定図のため、指定時に変更になることがあります。



横断測線の区間	土石流の力 (kN/m ²)	土石流の高さ (m)
①	22.70	0.49



様式-2 (土)

土砂災害警戒区域・土砂災害特別警戒区域
区域図

土砂災害防止法施行令第2条の基準に該当する区域

土砂災害防止法施行令第3条の基準に該当する区域



縮尺
1:2,500

自然現象
の種類

土石流

溪流番号

20505B0238

溪流名

宮ノ前沢

所在地

福島県石川郡古殿町
大字仙石字宮ノ前

公表年月日
平成29年3月24日