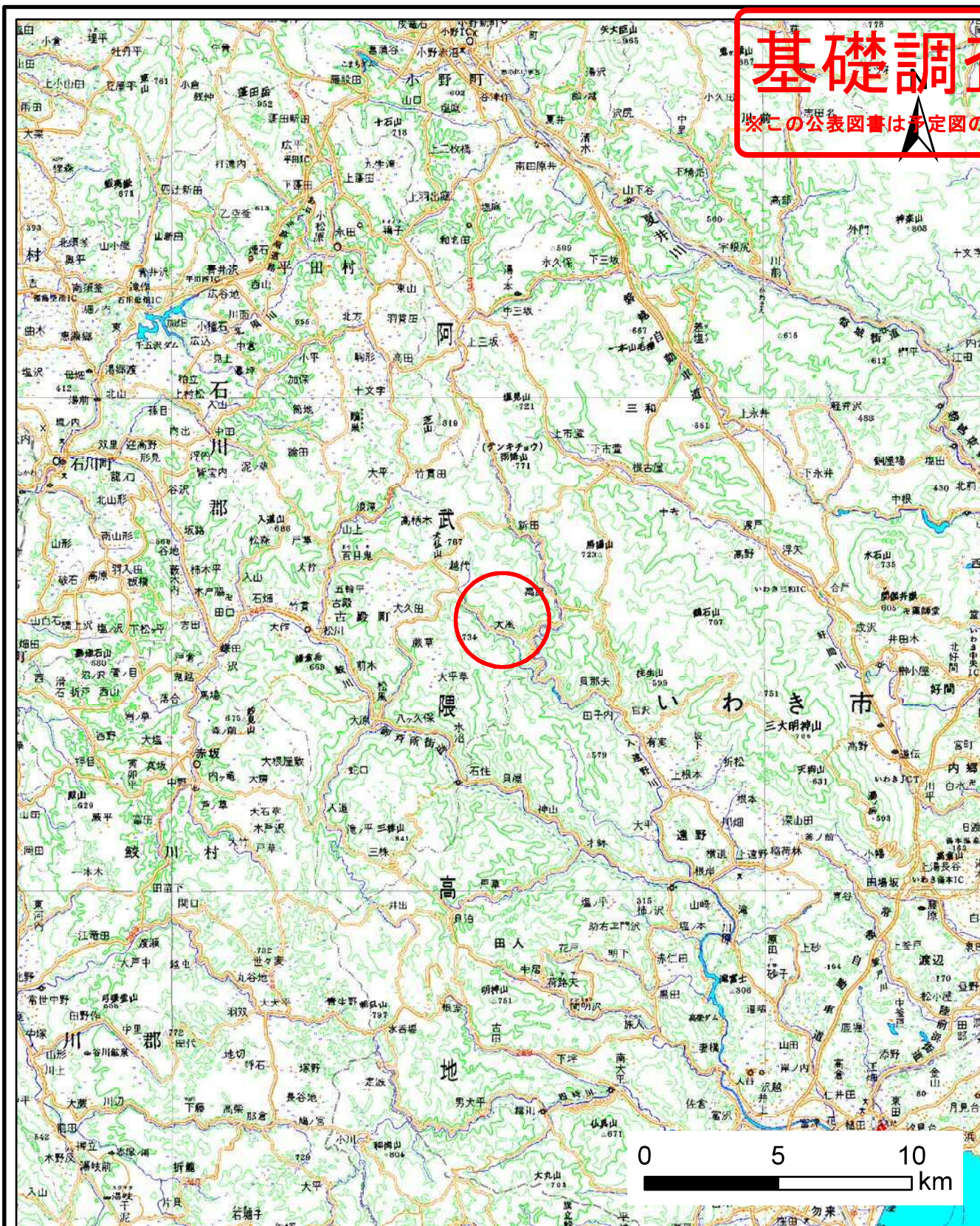
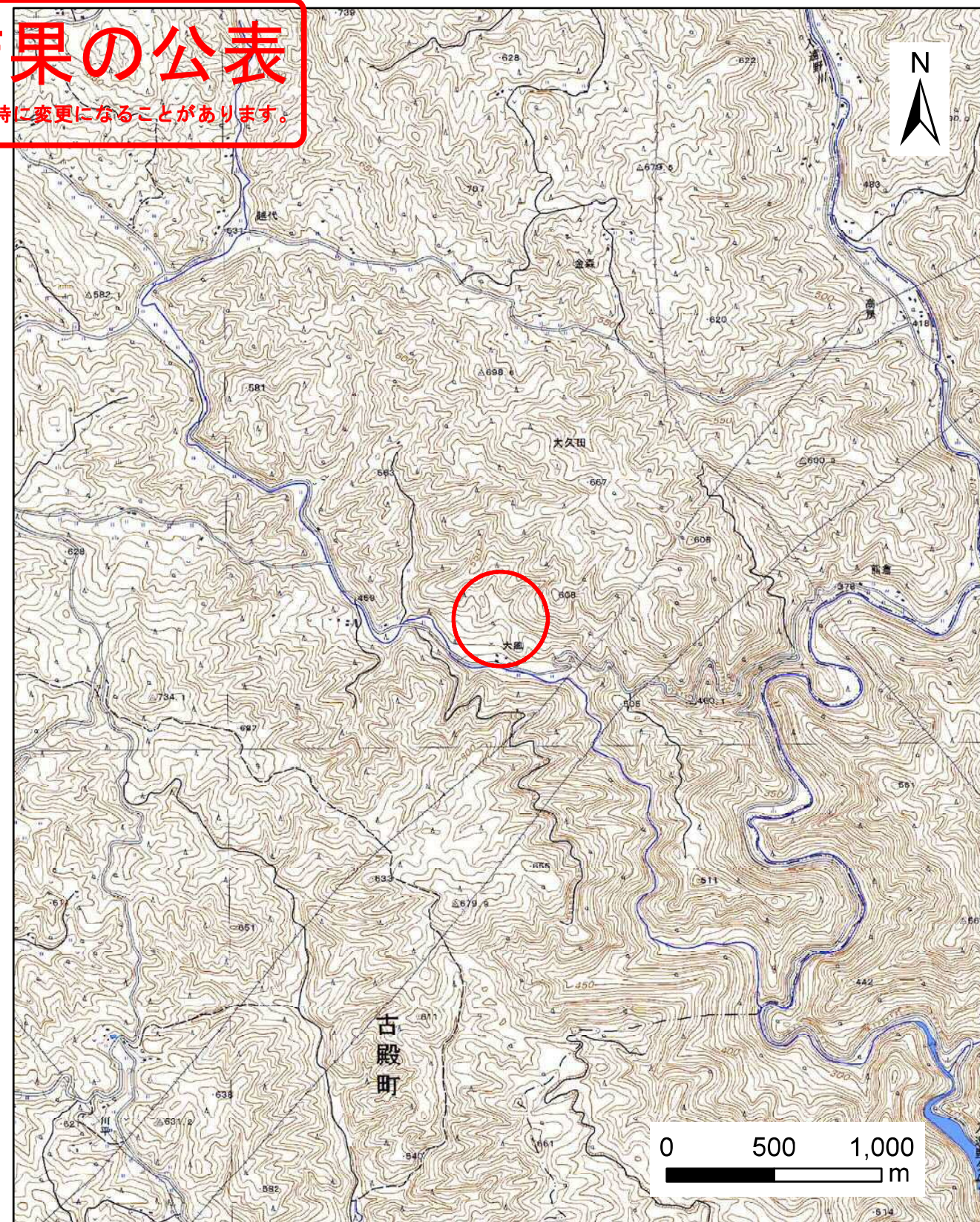


基礎調査結果の公表

※この公表図書は予定図のため、指定時に変更になることがあります。



(1/200,000)

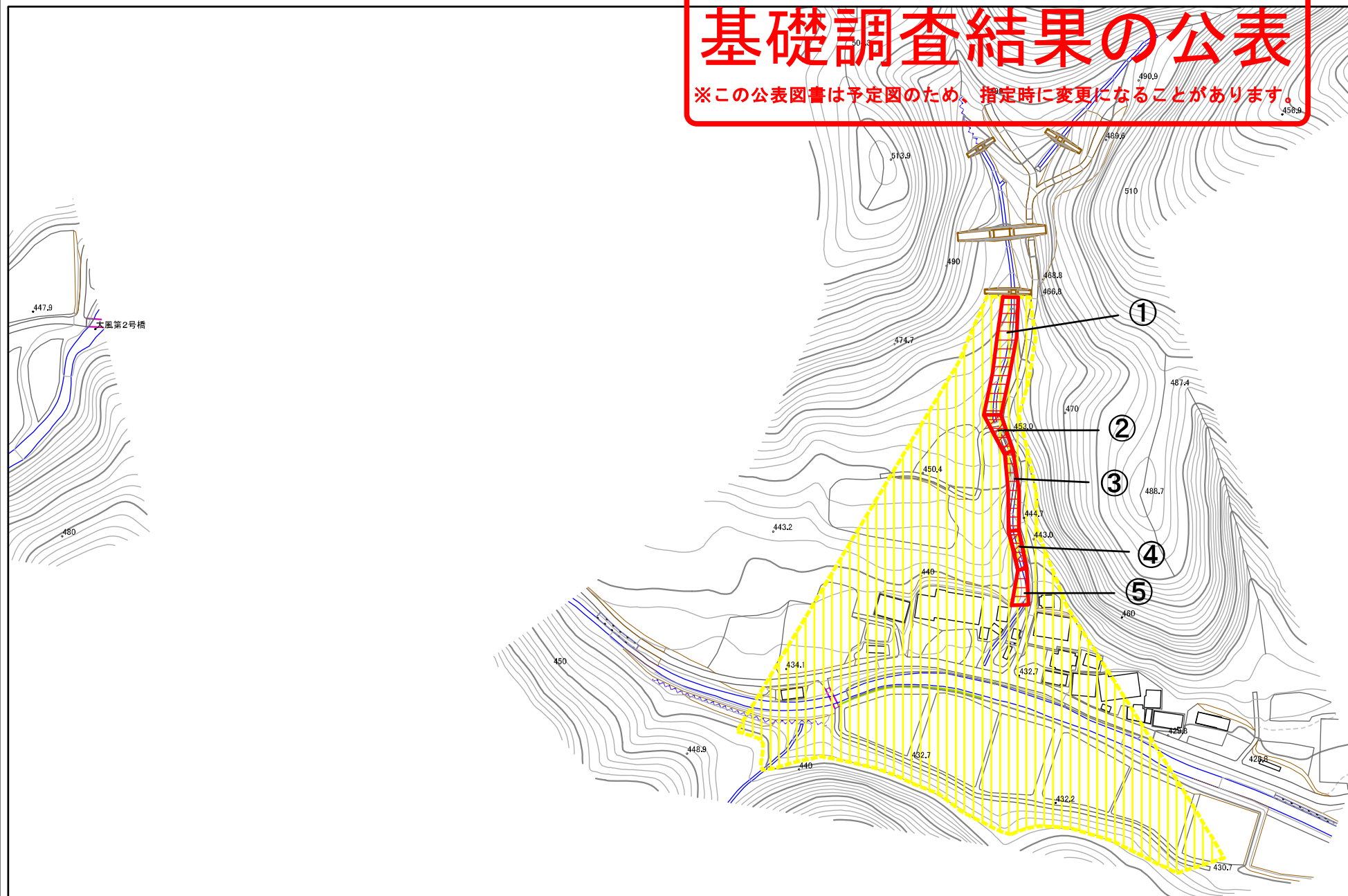


(1/25,000)

様式-1(土) 土砂災害警戒区域・土砂災害特別警戒区域 位置図	自然現象の種類	土石流
	箇所番号	20505B0246
	箇所名	大風沢
	所在地	福島県石川郡古殿町大字大久田字越代

基礎調査結果の公表

※この公表図書は予定図のため、指定時に変更になることがあります。



横断測線の区間	力の大きさのうち最大のもの (kN/m ²)	土石流の高さ (m)
①	36.21	0.93
②	36.89	1.14
③	28.87	1.00
④	34.09	1.09
⑤	18.29	0.75

様式-2(土)
土砂災害警戒区域・土砂災害特別警戒区域
区域図

土砂災害警戒区域
(土砂災害防止法施行令第二条の基準に該当する区域)

土砂災害
特別警戒区域
(土砂災害防止法
施行令第三条の
基準に該当する
区域)

土石等の高さが1mを超え、
その衝撃力が50kN/m²を超える区域

土石等の高さが1mを超え、
その衝撃力が50kN/m²を超えない区域

上記以外の区域

縮尺
1:2,500

自然現象
の種類
土石流

公表年月日
平成29年3月24日

溪流番号
20505B0246

溪流名
大風沢

所在地
福島県石川郡古殿町
大字大久田宇越代