

I 県発注工事の平成28年度入札結果【全体】

(対象工事: 予定価格250万円超)

1 部局等別

部局等	件数		合計金額(円)		平均落札率(%)			平均入札参加者数(者)		
	H28	H27	H28	H27	H28	H27	増減	H28	H27	増減
総務部	14	21	310,733,280	17,828,942,400	95.25	94.58	0.67	3.50	2.47	1.03
危機管理部	8	8	162,432,000	846,028,800	95.82	96.54	△0.72	3.50	2.50	1.00
企画調整部	11	3	2,915,876,880	186,084,000	95.42	93.62	1.80	3.18	1.66	1.52
生活環境部	9	11	440,164,800	540,313,200	96.83	96.35	0.48	2.00	1.72	0.28
保健福祉部	8	14	737,856,000	595,609,200	93.67	95.62	△1.95	2.75	2.21	0.54
商工労働部	7	11	75,628,080	1,114,056,720	93.31	94.85	△1.54	4.00	3.18	0.82
農林水産部	295	218	38,648,223,036	23,985,988,272	95.14	96.82	△1.68	2.66	3.33	△0.67
土木部	1,463	1,309	132,480,323,918	135,499,178,720	93.65	94.45	△0.80	4.64	4.58	0.06
企業局	36	31	3,072,023,280	3,774,870,000	94.69	96.01	△1.32	2.19	1.90	0.29
病院局		4		1,526,580,000		93.70			3.50	
教育庁	109	158	4,255,466,760	9,998,570,880	95.65	96.95	△1.30	2.89	2.33	0.56
警察本部	49	46	954,584,400	1,334,219,040	94.50	94.20	0.30	4.12	4.67	△0.55
総計	2,009	1,834	184,053,312,434	197,230,441,232	94.06	95.00	△0.94	4.16	4.11	0.05

2 方部別

方部	件数		合計金額(円)		平均落札率(%)			平均入札参加者数(者)		
	H28	H27	H28	H27	H28	H27	増減	H28	H27	増減
県北	325	303	15,562,379,448	36,816,125,616	94.36	95.15	△0.79	3.99	3.43	0.56
県中	333	299	19,903,449,664	12,917,064,708	92.22	93.04	△0.82	4.79	3.79	1.00
県南	138	138	5,545,622,880	4,041,366,804	92.01	94.37	△2.36	4.13	4.42	△0.29
会津若松	227	222	13,248,672,120	8,237,833,596	91.45	92.69	△1.24	6.36	6.37	△0.01
喜多方	167	131	6,645,780,108	5,269,121,388	90.66	92.09	△1.43	7.05	5.92	1.13
南会津	203	158	12,155,195,556	7,126,337,556	97.45	97.14	0.31	3.71	4.75	△1.04
相双	325	297	74,263,205,700	89,692,373,324	96.12	97.36	△1.24	2.95	3.57	△0.62
いわき	291	286	36,729,006,958	33,130,218,240	96.14	96.68	△0.54	1.92	2.66	△0.74
総計	2,009	1,834	184,053,312,434	197,230,441,232	94.06	95.00	△0.94	4.16	4.11	0.05

3 契約方法別

契約方法	件数		合計金額(円)		平均落札率(%)			平均入札参加者数(者)		
	H28	H27	H28	H27	H28	H27	増減	H28	H27	増減
一般競争入札	2	4	9,668,160,000	14,092,596,000	87.24	90.81	△3.57	14.00	3.75	10.25
条件付一般競争入札	1,590	1,362	121,796,989,744	89,922,353,040	93.15	94.00	△0.85	4.04	3.62	0.42
うち価格競争	716	745	11,472,258,748	17,834,823,540	93.49	94.37	△0.88	5.08	4.20	0.88
うち総合評価	874	617	110,324,730,996	72,087,529,500	92.87	93.56	△0.69	3.18	2.91	0.27
プロポーザル	2		3,983,904,000		99.60			1.00		
公募型随意契約	41	98	24,705,324,000	65,126,626,400	96.48	98.19	△1.71	1.39	1.29	0.10
随意契約	374	370	23,898,934,690	28,088,865,792	97.69	97.87	△0.18	4.94	6.69	△1.75
うち第5号(緊急)	305	293	22,073,466,600	22,447,568,772	97.72	97.79	△0.07	5.41	7.18	△1.77
うち第5号以外	69	77	1,825,468,090	5,641,297,020	97.52	98.17	△0.65	2.88	4.84	△1.96
総計	2,009	1,834	184,053,312,434	197,230,441,232	94.06	95.00	△0.94	4.16	4.11	0.05

4 工種別

工種	件数		合計金額(円)		平均落札率(%)			平均入札参加者数(者)		
	H28	H27	H28	H27	H28	H27	増減	H28	H27	増減
一般土木工事	1,048	892	119,679,636,770	104,180,209,256	94.88	95.77	△0.89	3.78	3.80	△0.02
舗装工事	295	252	11,533,067,172	11,807,828,784	90.75	91.91	△1.16	6.31	6.32	△0.01
建築工事	166	184	19,909,939,320	45,508,912,560	95.74	97.02	△1.28	2.49	2.57	△0.08
電気設備工事	116	144	4,780,649,640	9,438,274,440	92.86	94.71	△1.85	5.50	4.42	1.08
暖冷房衛生設備工事	88	94	4,206,452,040	8,594,611,920	96.59	97.77	△1.18	2.28	2.02	0.26
鋼橋上部工事	9	17	1,510,650,000	2,948,000,400	93.07	91.86	1.21	1.66	2.17	△0.51
PC橋上部工事	17	19	2,603,016,000	3,646,209,600	92.73	88.92	3.81	2.82	7.31	△4.49
しゅんせつ工事	2	6	17,820,000	506,196,000	98.96	98.15	0.81	3.00	1.66	1.34
塗装工事	44	50	939,933,288	975,577,608	88.96	89.54	△0.58	13.70	12.60	1.10
法面処理工事	83	69	3,922,990,164	2,640,472,884	91.95	93.02	△1.07	3.48	2.98	0.50
上・下水道工事	13	10	3,672,918,000	1,081,458,000	97.60	96.44	1.16	1.53	2.60	△1.07
清掃施設工事										
消雪工事	20	12	1,279,398,240	323,200,800	96.60	97.98	△1.38	1.30	1.16	0.14
機械設備工事	56	33	7,365,676,680	2,158,493,940	95.03	96.02	△0.99	2.12	1.84	0.28
通信設備工事	33	39	1,636,630,920	2,901,710,520	94.90	95.34	△0.44	3.12	2.15	0.97
造園工事	9	9	428,862,600	336,008,520	91.07	89.83	1.24	3.88	5.44	△1.56
さく井工事	9	4	545,151,600	183,276,000	96.79	96.16	0.63	1.66	1.50	0.16
グラウト工事	1		20,520,000		94.14			2.00		
総計	2,009	1,834	184,053,312,434	197,230,441,232	94.06	95.00	△0.94	4.16	4.11	0.05

5 契約金額別

契約金額	件数		合計金額(円)		平均落札率(%)			平均入札参加者数(者)		
	H28	H27	H28	H27	H28	H27	増減	H28	H27	増減
5百万円未満	117	116	465,769,504	453,050,604	94.54	94.80	△0.26	4.55	4.59	△0.04
1千万円未満	251	236	1,899,129,382	1,802,079,036	93.54	94.62	△1.08	5.23	5.18	0.05
3千万円未満	659	601	12,786,666,528	11,218,811,580	93.43	93.97	△0.54	5.20	4.49	0.71
5千万円未満	300	265	11,778,476,868	10,362,078,000	94.26	95.01	△0.75	3.62	3.77	△0.15
1億円未満	291	248	20,832,721,560	17,483,557,752	94.16	95.37	△1.21	3.04	3.78	△0.74
2億円未満	177	142	25,066,359,792	19,959,619,860	94.47	95.73	△1.26	2.76	3.88	△1.12
3億円未満	109	96	27,418,338,000	24,215,146,400	96.14	97.83	△1.69	3.29	3.20	0.09
5億円未満	61	65	24,482,908,800	25,847,910,000	94.27	97.06	△2.79	2.81	2.83	△0.02
10億円未満	18	19	14,154,750,000	12,876,408,000	95.25	96.24	△0.99	2.00	1.89	0.11
24億7千万円未満	24	45	35,500,032,000	65,289,780,000	97.58	97.22	0.36	1.25	1.66	△0.41
24億7千万円以上	2	1	9,668,160,000	7,722,000,000	87.24	97.45	△10.21	14.00	2.00	12.00
総計	2,009	1,834	184,053,312,434	197,230,441,232	94.06	95.00	△0.94	4.16	4.11	0.05

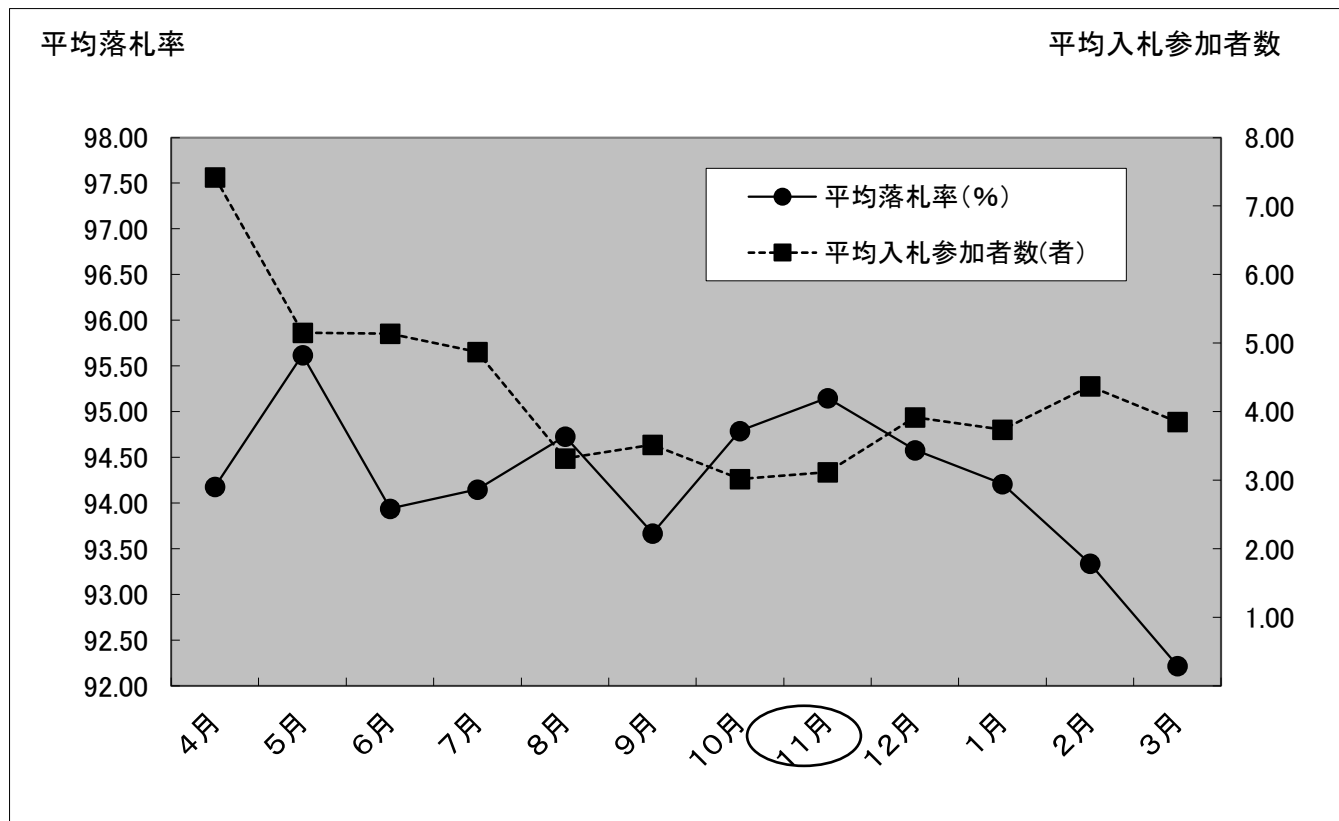
※ 予定価格250万円以下の工事

件数	43
合計金額(円)	56,222,395
平均落札率(%)	94.03

6 月別

月別	H28. 4	H28. 5	H28. 6	H28. 7	H28. 8	H28. 9
件数	91	112	201	233	177	283
合計金額(円)	6,706,702,908	8,448,796,800	15,473,619,432	18,133,377,444	20,828,466,948	28,294,267,248
平均落札率(%)	94.18	95.62	93.94	94.15	94.73	93.67
平均入札参加者数(者)	7.42	5.15	5.14	4.87	3.32	3.52

月別	H28. 10	H28. 11	H28. 12	H29. 1	H29. 2	H29. 3
件数	156	131	150	107	124	244
合計金額(円)	12,818,574,000	11,507,818,824	7,344,685,432	17,257,342,606	13,595,411,736	23,644,249,056
平均落札率(%)	94.79	95.15	94.58	94.21	93.34	92.22
平均入札参加者数(者)	3.02	3.12	3.92	3.74	4.37	3.85



Ⅱ 県発注工事の平成28年度入札結果【条件付一般競争入札】

(対象工事: 予定価格250万円超)

1 方部別

方部	件数		合計金額(円)		平均落札率(%)			平均入札参加者数(者)		
	H28	H27	H28	H27	H28	H27	増減	H28	H27	増減
県北	231	226	11,711,110,248	15,035,726,196	93.13	94.49	△1.36	4.22	3.34	0.88
県中	303	276	13,104,453,304	10,576,110,708	91.67	92.72	△1.05	4.55	3.51	1.04
県南	131	101	5,469,967,800	3,013,206,804	91.76	93.07	△1.31	4.00	3.60	0.40
会津若松	204	189	9,202,763,160	6,715,615,716	90.98	92.23	△1.25	6.32	6.30	0.02
喜多方	161	123	6,567,318,108	5,121,890,496	90.46	91.71	△1.25	7.16	5.83	1.33
南会津	121	90	5,890,569,156	3,993,603,156	96.62	96.16	0.46	2.17	1.91	0.26
相双	207	143	45,224,508,060	28,074,162,924	95.36	96.25	△0.89	1.97	2.11	△0.14
いわき	232	214	24,626,299,908	17,392,037,040	95.86	96.06	△0.20	1.86	2.14	△0.28
総計	1,590	1,362	121,796,989,744	89,922,353,040	93.15	94.00	△0.85	4.04	3.62	0.42

2 工種別

工種	件数		合計金額(円)		平均落札率(%)			平均入札参加者数(者)		
	H28	H27	H28	H27	H28	H27	増減	H28	H27	増減
一般土木工事	724	595	74,607,101,200	46,683,823,284	93.59	94.61	△1.02	3.15	2.83	0.32
舗装工事	284	224	10,272,599,172	7,178,635,584	90.44	91.11	△0.67	6.45	5.95	0.50
建築工事	142	135	8,743,351,680	10,804,160,160	95.38	96.62	△1.24	2.60	2.10	0.50
電気設備工事	100	109	3,949,194,360	4,960,302,840	92.85	94.12	△1.27	5.56	3.61	1.95
暖冷房衛生設備工事	69	65	2,956,323,960	4,948,791,120	96.24	97.79	△1.55	2.24	1.43	0.81
鋼橋上部工事	9	15	1,510,650,000	2,929,640,400	93.07	91.08	1.99	1.66	2.20	△0.54
PC橋上部工事	16	16	2,554,416,000	3,127,615,200	92.39	89.09	3.30	2.93	6.50	△3.57
しゅんせつ工事		3		185,112,000		98.08			1.33	
塗装工事	44	50	939,933,288	975,577,608	88.96	89.54	△0.58	13.70	12.60	1.10
法面処理工事	80	67	3,766,066,164	2,574,052,884	91.79	92.84	△1.05	3.43	2.80	0.63
上・下水道工事	13	6	3,672,918,000	898,452,000	97.60	96.30	1.30	1.53	1.66	△0.13
清掃施設工事										
消雪工事	19	12	1,270,002,240	323,200,800	96.58	97.98	△1.40	1.21	1.16	0.05
機械設備工事	45	24	5,097,796,560	1,744,533,720	95.26	95.13	0.13	2.24	1.87	0.37
通信設備工事	27	29	1,482,622,920	2,111,290,920	93.99	94.67	△0.68	3.40	2.34	1.06
造園工事	9	8	428,862,600	293,888,520	91.07	90.02	1.05	3.88	5.37	△1.49
さく井工事	9	4	545,151,600	183,276,000	96.79	96.16	0.63	1.66	1.50	0.16
グラウト工事										
総計	1,590	1,362	121,796,989,744	89,922,353,040	93.15	94.00	△0.85	4.04	3.62	0.42

3 契約金額別

契約金額	件数		合計金額(円)		平均落札率(%)			平均入札参加者数(者)		
	H28	H27	H28	H27	H28	H27	増減	H28	H27	増減
5百万円未満	98	92	390,688,984	357,017,004	93.92	94.27	△0.35	4.70	4.57	0.13
1千万円未満	214	198	1,608,691,212	1,496,617,344	92.96	93.92	△0.96	5.30	5.06	0.24
3千万円未満	540	495	10,453,780,128	9,306,486,900	92.51	93.20	△0.69	5.32	4.26	1.06
5千万円未満	226	208	8,925,457,068	8,101,026,000	93.17	94.08	△0.91	3.16	2.75	0.41
1億円未満	233	182	16,710,916,680	12,756,052,152	93.35	94.54	△1.19	2.52	2.33	0.19
2億円未満	138	93	19,630,558,872	13,017,923,640	93.43	95.02	△1.59	2.48	2.44	0.04
3億円未満	68	47	17,150,130,000	11,668,644,000	94.60	96.95	△2.35	2.17	1.38	0.79
5億円未満	49	28	19,776,916,800	11,563,722,000	93.75	94.88	△1.13	2.42	2.42	
10億円未満	12	7	9,043,326,000	4,640,760,000	95.24	95.31	△0.07	2.33	1.42	0.91
24億7千万円未満	12	12	18,106,524,000	17,014,104,000	98.46	94.55	3.91	1.25	2.50	△1.25
総計	1,590	1,362	121,796,989,744	89,922,353,040	93.15	94.00	△0.85	4.04	3.62	0.42

4 地域要件別

地域要件	件数		合計金額(円)		平均落札率(%)			平均入札参加者数(者)		
	H28	H27	H28	H27	H28	H27	増減	H28	H27	増減
管内	327	320	4,573,878,688	4,277,381,688	93.46	94.14	△0.68	4.27	3.62	0.65
隣接三管内	462	391	14,894,294,364	11,762,096,184	93.42	94.15	△0.73	3.86	3.45	0.41
県内	691	554	89,360,785,812	61,281,653,328	92.57	93.91	△1.34	4.35	3.87	0.48
全国	110	97	12,968,030,880	12,601,221,840	94.72	93.49	1.23	2.13	2.83	△0.70
総計	1,590	1,362	121,796,989,744	89,922,353,040	93.15	94.00	△0.85	4.04	3.62	0.42

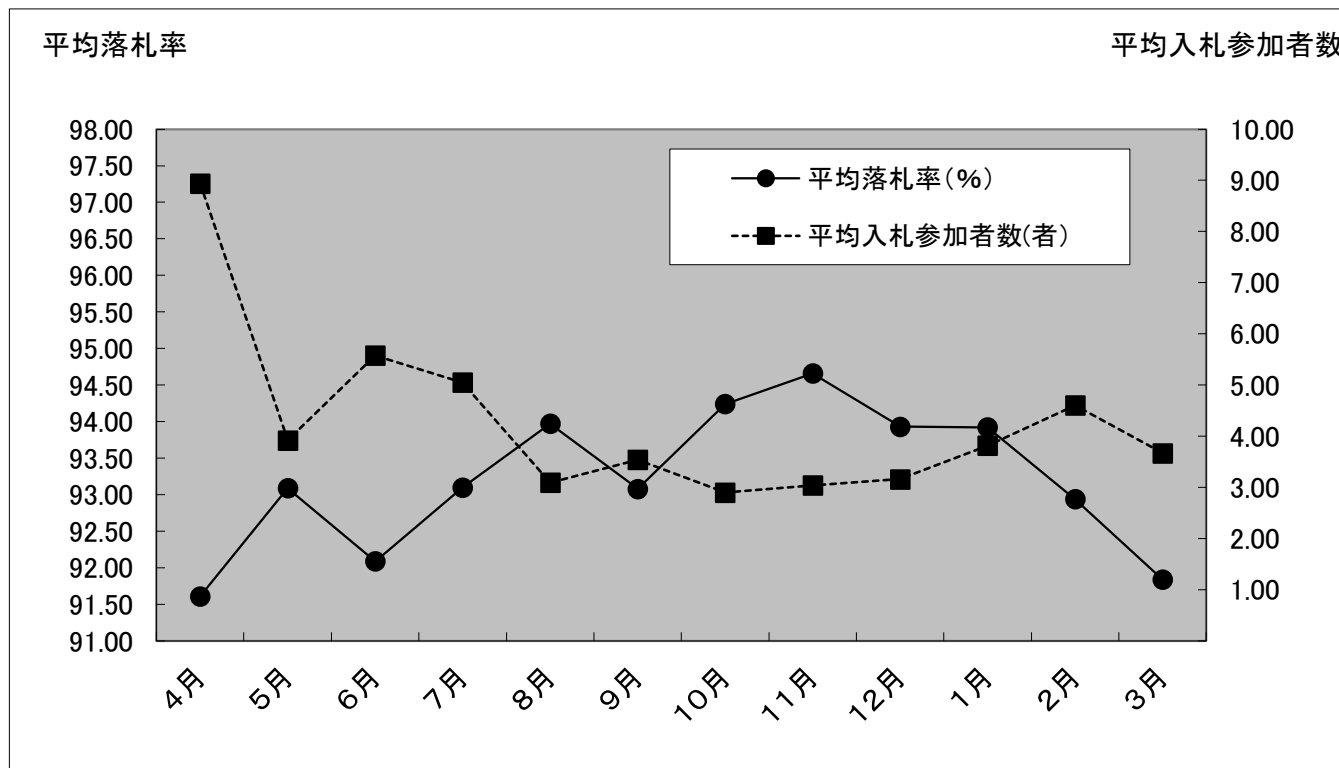
5 価格競争・総合評価方式別

方式別	件数		合計金額(円)		平均落札率(%)			平均入札参加者数(者)		
	H28	H27	H28	H27	H28	H27	増減	H28	H27	増減
価格競争	716	745	11,472,258,748	17,834,823,540	93.49	94.37	△0.88	5.08	4.20	0.88
総合評価方式	874	617	110,324,730,996	72,087,529,500	92.87	93.56	△0.69	3.18	2.91	0.27
総計	1,590	1,362	121,796,989,744	89,922,353,040	93.15	94.00	△0.85	4.04	3.62	0.42

6 月別

月別	H28. 4	H28. 5	H28. 6	H28. 7	H28. 8	H28. 9
件数	56	50	135	179	141	252
合計金額(円)	3,548,167,308	5,911,110,000	6,732,369,432	9,273,127,644	8,241,361,788	23,505,298,848
平均落札率(%)	91.61	93.09	92.09	93.10	93.97	93.08
平均入札参加者数(者)	8.94	3.92	5.58	5.05	3.09	3.54

月別	H28. 10	H28. 11	H28. 12	H29. 1	H29. 2	H29. 3
件数	127	114	112	86	108	230
合計金額(円)	11,354,159,880	10,829,985,984	4,515,492,592	8,257,447,476	8,409,230,136	21,219,238,656
平均落札率(%)	94.24	94.66	93.93	93.92	92.94	91.84
平均入札参加者数(者)	2.90	3.04	3.16	3.82	4.60	3.67



7 最低制限価格を下回った者があった案件【条件付一般競争入札(価格競争)】

工種	件数			入札参加者数		
	最低制限価格を下回った者がいた案件	全体	割合(%)	最低制限価格を下回った者	全体	割合(%)
一般土木工事	107	290	36.89	332	1,295	25.63
舗装工事	47	77	61.03	252	666	37.83
建築工事	31	107	28.97	46	292	15.75
電気設備工事	47	79	59.49	109	447	24.38
暖冷房衛生設備工事	6	50	12	9	112	8.03
鋼橋上部工事		1	0		1	0
PC橋上部工事		1	0		2	0
しゅんせつ工事						
塗装工事	35	37	94.59	211	575	36.69
法面処理工事	13	25	52	30	129	23.25
上・下水道工事		4	0		7	0
清掃施設工事						
消雪工事		10	0		12	0
機械設備工事	2	14	14.28	2	26	7.69
通信設備工事	4	12	33.33	5	44	11.36
造園工事	3	4	75	9	25	36
さく井工事		5	0		9	0
グラウト工事						
総計	295	716	41.2	1,005	3,642	27.59

Ⅲ 県発注工事の平成28年度入札結果【随意契約】

(対象工事: 予定価格250万円超)

1 方部別

方部	件数		合計金額(円)		平均落札率(%)			平均入札参加者数(者)		
	H28	H27	H28	H27	H28	H27	増減	H28	H27	増減
県北	94	74	3,851,269,200	9,780,843,420	97.38	97.31	0.07	3.43	3.72	△0.29
県中	29	23	610,596,360	2,340,954,000	98.13	96.93	1.20	6.86	7.26	△0.40
県南	7	37	75,655,080	1,028,160,000	96.73	97.93	△1.20	6.71	6.64	0.07
会津若松	22	33	566,148,960	1,522,217,880	95.99	95.34	0.65	6.54	6.75	△0.21
喜多方	6	8	78,462,000	147,230,892	95.97	98.02	△2.05	4.33	7.25	△2.92
南会津	82	68	6,264,626,400	3,132,734,400	98.67	98.42	0.25	6.00	8.52	△2.52
相双	118	154	29,038,697,640	61,618,210,400	97.44	98.40	△0.96	4.66	4.93	△0.27
いわき	59	71	12,102,707,050	13,645,141,200	97.24	98.64	△1.40	2.16	4.15	△1.99
総計	417	468	52,588,162,690	93,215,492,192	97.58	97.93	△0.35	4.58	5.56	△0.98

2 工種別

工種	件数		合計金額(円)		平均落札率(%)			平均入札参加者数(者)		
	H28	H27	H28	H27	H28	H27	増減	H28	H27	増減
一般土木工事	322	296	35,404,375,570	55,403,345,972	97.84	98.14	△0.30	5.12	5.76	△0.64
舗装工事	11	28	1,260,468,000	4,629,193,200	98.58	98.33	0.25	2.81	9.28	△6.47
建築工事	24	47	11,166,587,640	24,809,792,400	97.88	98.35	△0.47	1.83	3.95	△2.12
電気設備工事	16	34	831,455,280	2,373,375,600	92.90	96.80	△3.90	5.18	7.02	△1.84
暖冷房衛生設備工事	19	29	1,250,128,080	3,645,820,800	97.88	97.72	0.16	2.42	3.34	△0.92
鋼橋上部工事		2		18,360,000	-	97.71	#VALUE!	-	2.00	#VALUE!
PC橋上部工事	1	3	48,600,000	518,594,400	98.18	88.02	10.16	1.00	11.66	△10.66
しゅんせつ工事	2	3	17,820,000	321,084,000	98.96	98.21	0.75	3.00	2.00	1.00
塗装工事										
法面処理工事	3	2	156,924,000	66,420,000	96.07	98.83	△2.76	4.66	9.00	△4.34
上・下水道工事		4		183,006,000	-	96.64	#VALUE!	-	4.00	#VALUE!
清掃施設工事										
消雪工事	1		9,396,000		96.88	-	#VALUE!	3.00	-	#VALUE!
機械設備工事	11	9	2,267,880,120	413,960,220	94.08	98.38	△4.30	1.63	1.77	△0.14
通信設備工事	6	10	154,008,000	790,419,600	98.97	97.27	1.70	1.63	1.60	0.03
造園工事		1		42,120,000	-	88.36	#VALUE!	-	6.00	#VALUE!
さく井工事										
グラウト工事	1		20,520,000		94.14	-	#VALUE!	2.00	-	#VALUE!
総計	417	468	52,588,162,690	93,215,492,192	97.58	97.93	△0.35	4.58	5.56	△0.98

IV 県発注業務委託(工事に係るもの)の平成28年度入札結果【全体】

(対象業務: 予定価格100万円超)

1 部局等別

部局等	件数		合計金額(円)		平均落札率(%)			平均入札参加者数(者)		
	H28	H27	H28	H27	H28	H27	増減	H28	H27	増減
総務部	9	9	34,214,400	189,702,000	94.01	96.42	△2.41	8.33	5.00	3.33
危機管理部	2	1	4,158,000	1,782,000	95.16	82.91	12.25	9.50	9.00	0.50
企画調整部	4	3	39,420,000	32,799,600	91.68	93.67	△1.99	9.50	10.33	△0.83
生活環境部		8		55,506,600		88.12			9.50	
保健福祉部	6	3	130,847,200	10,746,000	95.31	96.51	△1.20	6.00	10.00	△4.00
商工労働部	4	1	303,415,200	2,484,000	98.56	93.53	5.03	5.50	10.00	△4.50
農林水産部	203	177	1,970,892,216	1,531,007,460	93.72	93.97	△0.25	6.33	6.44	△0.11
土木部	1,595	1,460	16,260,971,616	12,533,339,627	91.27	92.31	△1.04	8.45	8.27	0.18
企業局	21	38	147,809,888	408,961,332	90.23	90.54	△0.31	7.95	8.02	△0.07
病院局		1		11,664,000		89.58			13.00	
教育庁	20	29	193,779,000	492,123,600	93.91	93.39	0.52	9.10	7.62	1.48
警察本部	9	5	49,237,200	9,806,400	96.11	94.36	1.75	9.88	6.80	3.08
総計	1,873	1,735	19,134,744,720	15,279,922,619	91.62	92.47	△0.85	8.22	8.06	0.16

2 方部別

方部	件数		合計金額(円)		平均落札率(%)			平均入札参加者数(者)		
	H28	H27	H28	H27	H28	H27	増減	H28	H27	増減
県北	284	251	2,612,119,860	1,934,666,856	93.23	93.41	△0.18	8.06	7.81	0.25
県中	336	279	4,005,638,044	2,252,020,104	90.79	92.83	△2.04	8.41	7.77	0.64
県南	180	136	1,936,968,444	1,016,816,932	91.80	93.01	△1.21	7.86	8.05	△0.19
会津若松	244	210	1,655,345,484	1,559,147,508	89.96	91.03	△1.07	8.70	9.37	△0.67
喜多方	93	91	583,523,568	596,774,736	90.15	92.38	△2.23	8.43	8.41	0.02
南会津	145	150	1,355,502,708	1,287,696,960	91.59	91.12	0.47	8.99	8.02	0.97
相双	322	330	4,344,370,856	3,575,288,635	91.90	92.24	△0.34	8.18	7.64	0.54
いわき	269	288	2,641,275,756	3,057,510,888	92.57	93.09	△0.52	7.52	8.01	△0.49
総計	1,873	1,735	19,134,744,720	15,279,922,619	91.62	92.47	△0.85	8.22	8.06	0.16

3 契約方法別

契約方法	件数		合計金額(円)		平均落札率(%)			平均入札参加者数(者)		
	H28	H27	H28	H27	H28	H27	増減	H28	H27	増減
一般競争入札										
条件付一般競争入札	114	42	1,383,002,856	754,859,520	85.04	86.02	△0.98	9.21	4.69	4.52
うち価格競争	70	18	629,486,856	296,904,960	85.28	86.53	△1.25	11.22	4.77	6.45
うち総合評価	44	24	753,516,000	457,954,560	84.66	85.64	△0.98	6.00	4.62	1.38
指名競争	1,389	1,215	11,707,925,884	9,733,837,132	91.57	92.09	△0.52	9.24	9.27	△0.03
随意契約	370	478	6,043,815,980	4,791,225,967	93.85	94.01	△0.16	4.08	5.28	△1.20
うちプロポーザル	9	7	2,458,868,400	433,393,200	99.60	99.53	0.07	1.00	1.00	
総計	1,873	1,735	19,134,744,720	15,279,922,619	91.62	92.47	△0.85	8.22	8.06	0.16

4 工種別

工種	件数		合計金額(円)		平均落札率(%)			平均入札参加者数(者)		
	H28	H27	H28	H27	H28	H27	増減	H28	H27	増減
地上測量	452	423	3,316,023,900	2,822,536,800	95.22	95.75	△0.53	9.09	9.17	△0.08
航空測量	19	25	241,423,200	260,810,280	88.38	91.83	△3.45	9.05	8.88	0.17
調査	536	419	4,194,846,152	3,158,170,084	91.89	92.45	△0.56	9.19	8.94	0.25
土木設計	795	789	10,546,072,668	7,984,758,535	89.27	90.69	△1.42	7.06	6.98	0.08
建築設計	71	79	836,378,800	1,053,646,920	93.91	93.03	0.88	8.18	7.97	0.21
総計	1,873	1,735	19,134,744,720	15,279,922,619	91.62	92.47	△0.85	8.22	8.06	0.16

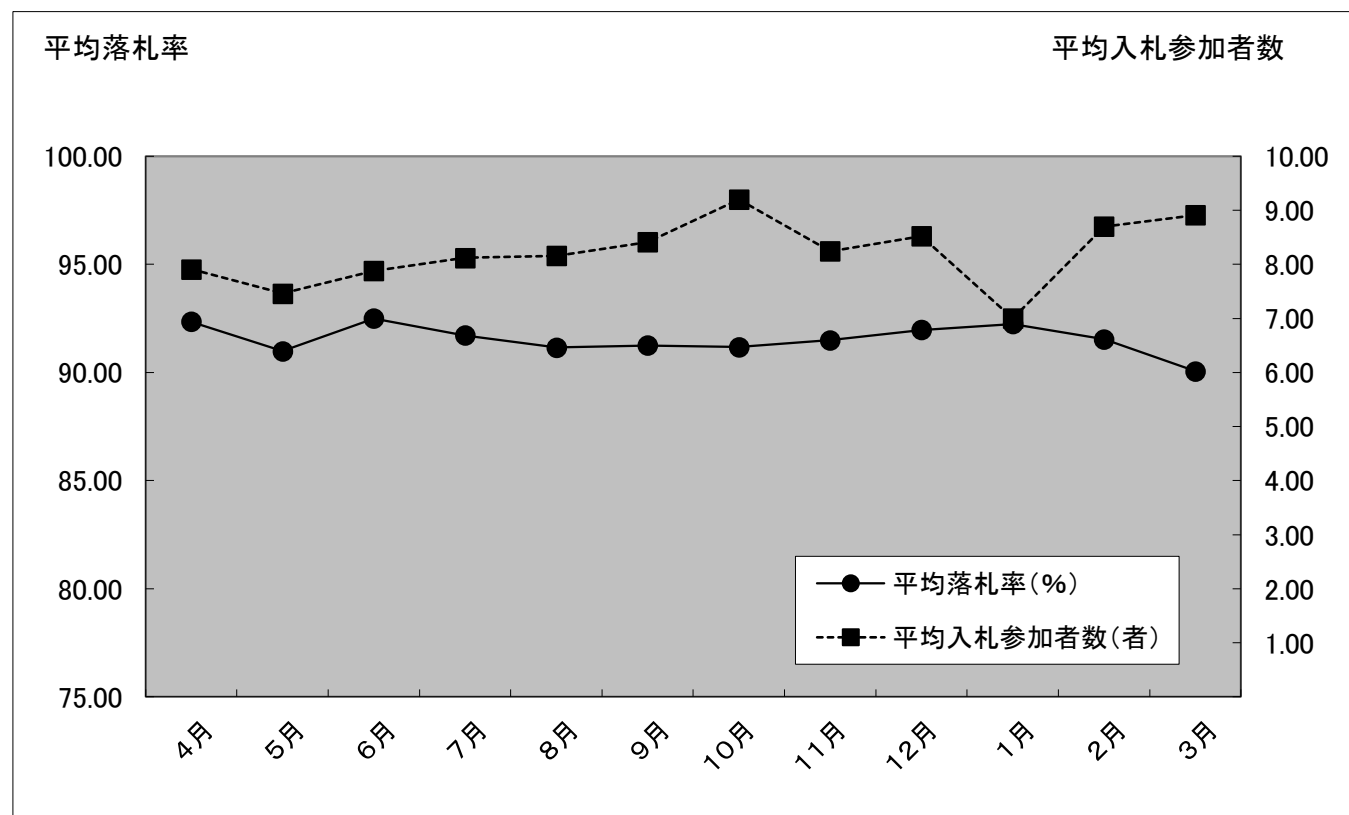
5 契約金額別

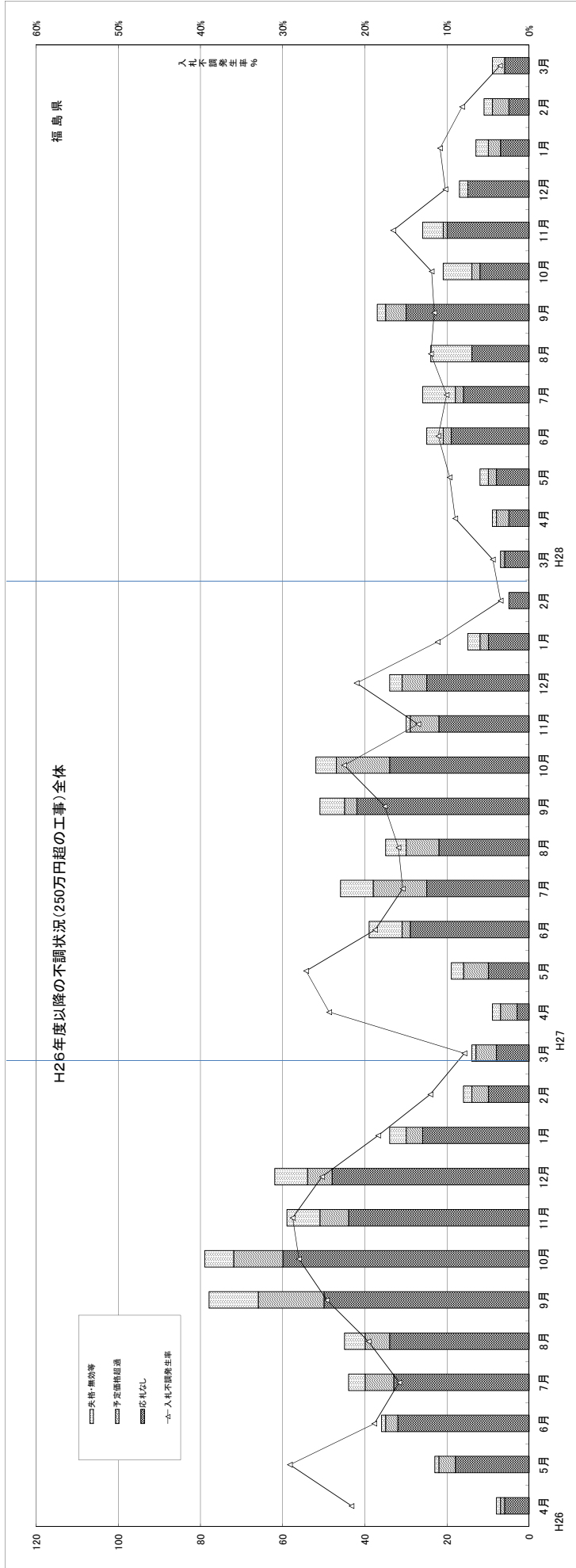
契約金額	件数		合計金額(円)		平均落札率(%)			平均入札参加者数(者)		
	H28	H27	H28	H27	H28	H27	増減	H28	H27	増減
1百万円未満	22	21	20,933,640	20,142,000	87.06	91.81	△4.75	7.04	7.61	△0.57
3百万円未満	545	544	1,058,513,632	1,052,169,220	92.86	93.46	△0.60	7.57	7.03	0.54
5百万円未満	338	335	1,321,302,780	1,315,698,055	92.34	93.44	△1.10	8.58	8.31	0.27
1千万円未満	451	416	3,162,127,040	2,955,715,812	91.65	91.72	△0.07	8.47	8.73	△0.26
1千万円以上	517	419	13,571,867,628	9,936,197,532	90.02	91.20	△1.18	8.51	8.56	△0.05
総計	1,873	1,735	19,134,744,720	15,279,922,619	91.62	92.47	△0.85	8.22	8.06	0.16

6 月別

月別	H28. 4	H28. 5	H28. 6	H28. 7	H28. 8	H28. 9
件数	108	95	231	256	159	193
契約金額	3,646,544,092	902,331,036	2,358,830,924	2,355,998,940	1,435,868,532	1,653,836,184
平均落札率	92.35	90.98	92.50	91.72	91.15	91.25
平均入札参加者数	7.91	7.46	7.88	8.12	8.16	8.41

月別	H28. 10	H28. 11	H28. 12	H29. 1	H29. 2	H29. 3
件数	177	157	186	124	106	81
契約金額	1,319,133,816	1,147,574,520	1,384,922,448	787,842,072	981,309,168	1,160,552,988
平均落札率	91.18	91.49	91.97	92.24	91.54	90.05
平均入札参加者数	9.20	8.24	8.52	7.00	8.70	8.91



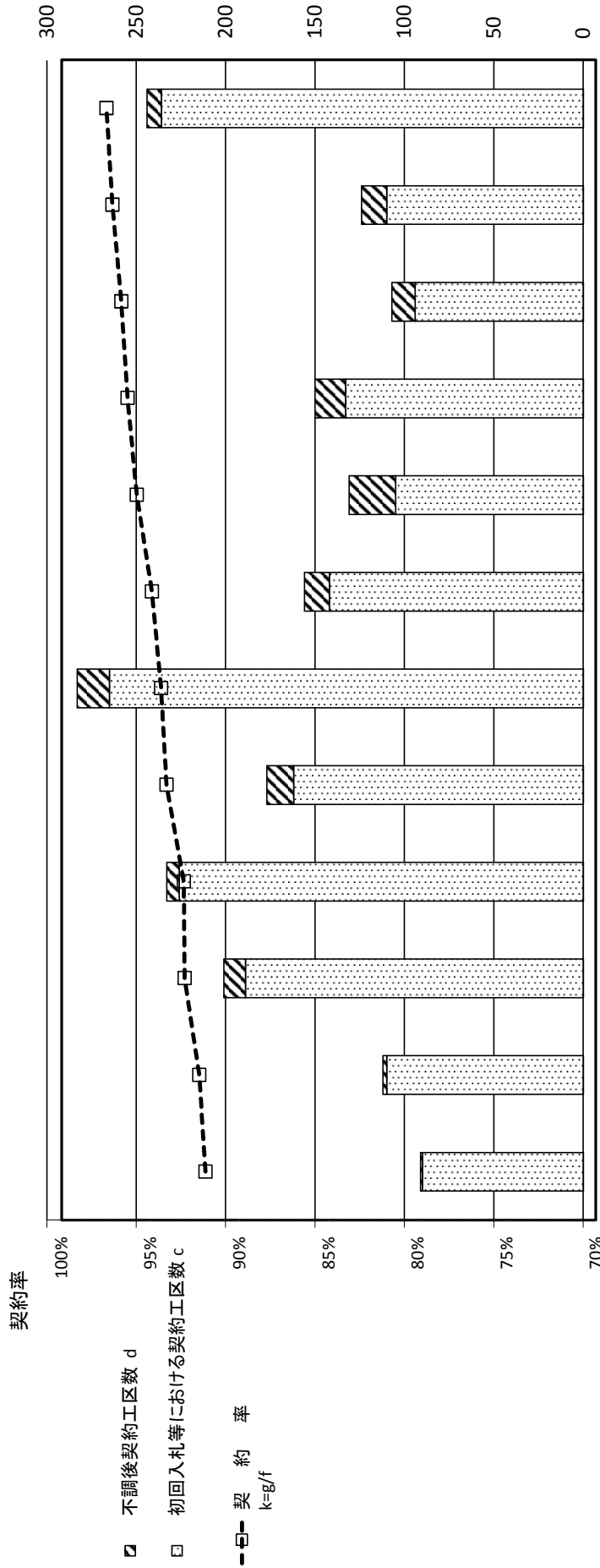


	H26計	H27計	H28計
契約件数	1,863	1,894	2,009
失格・無効等	54	44	49
予定価格超過	75	65	24
応札なし	369	233	157
不調計	498	342	230
入札事務件数	2,361	2,176	2,239
不調発生率%	21.1%	15.7%	10.3%
応札なし発生率%	15.6%	10.7%	7.0%
平均不調率%	96.0%	95.0%	94.1%

	H26.4	H26.5	H26.6	H26.7	H26.8	H26.9	H26.10	H26.11	H26.12	H27.1	H27.2	H27.3	H27.4	H27.5	H27.6	H27.7	H27.8	H27.9	H27.10	H27.11	H27.12	H28.1	H28.2	H28.3	H28.4	H28.5	H28.6	H28.7	H28.8	H28.9	H28.10	H28.11	H28.12	H29.1	H29.2	H29.3
契約件数	29	56	155	234	185	239	203	146	184	151	117	164	28	51	169	253	185	239	179	192	128	120	139	151	91	112	201	233	177	283	156	131	150	107	124	244
失格・無効等	1	1	1	4	5	12	7	8	8	4	2	1	2	3	8	8	5	6	5	1	3	3	0	0	1	2	4	8	10	2	7	5	2	3	2	3
予定価格超過	1	4	3	7	6	16	12	7	6	4	4	5	4	6	2	13	8	3	13	7	6	2	0	1	3	2	2	2	0	5	2	1	0	3	4	0
応札なし	6	18	32	33	34	50	60	44	48	26	10	8	3	10	29	25	22	42	34	22	25	10	5	6	5	8	19	16	14	30	12	20	15	7	5	6
不調計	8	23	36	44	45	78	79	59	62	34	16	14	9	19	39	46	35	51	52	30	34	15	7	7	9	12	25	26	24	37	21	26	17	13	11	9
入札事務件数	37	79	191	278	230	317	282	205	246	185	133	178	37	70	208	299	220	290	231	222	162	135	144	158	100	124	226	259	201	320	177	157	167	120	135	253
不調発生率%	21.6%	29.1%	18.8%	15.8%	19.6%	24.6%	28.0%	28.8%	25.2%	18.4%	12.0%	7.9%	24.3%	27.1%	18.8%	15.4%	15.9%	17.6%	22.5%	13.5%	21.0%	11.1%	3.5%	4.4%	9.0%	9.7%	11.1%	10.0%	11.6%	11.9%	16.6%	10.2%	10.8%	8.1%	3.6%	
応札なし発生率%	16.2%	22.8%	16.8%	11.9%	14.8%	15.8%	21.3%	21.5%	19.5%	14.1%	7.5%	4.5%	8.1%	14.3%	13.9%	8.4%	10.0%	14.5%	14.7%	9.9%	15.4%	7.4%	3.5%	3.8%	5.0%	6.5%	8.4%	6.2%	7.0%	9.4%	6.8%	12.7%	9.0%	5.8%	3.7%	
平均不調率%	96.6%	96.2%	95.4%	95.1%	96.0%	95.9%	96.1%	96.5%	96.6%	96.2%	97.1%	95.4%	96.5%	96.9%	94.6%	94.4%	95.3%	95.0%	95.7%	95.3%	95.0%	94.3%	94.9%	94.6%	94.2%	95.6%	93.9%	94.2%	94.7%	93.7%	94.8%	95.2%	94.5%	94.2%	93.3%	92.2%

平成28年度における福島県の工事契約・不調解消状況

契約数
件/月



【県発注工事(予定価格250万円超)の契約状況の推移】

件数	4月	5月	6月	7月	8月	9月	10月	11月	12月	1月	2月	3月	累計
新規発注工区数 a	99	121	214	250	181	297	158	125	148	105	119	244	2,061
契約工区数 b=c+d	91	112	201	233	177	283	156	131	150	107	124	244	2,009
初回入札等における契約工区数 c	90	110	189	226	162	265	142	105	133	94	110	236	1,862
不調後契約工区数 d	1	2	12	7	15	18	14	26	17	13	14	8	147
不調発生工区数 e	9	11	25	24	19	32	16	20	15	11	9	8	199
発注工区数累計 f=Σa	99	220	434	684	865	1,162	1,320	1,445	1,593	1,698	1,817	2,061	(187,410)
契約工区数累計 g=Σb	91	203	404	637	814	1,097	1,253	1,384	1,534	1,641	1,765	2,009	(184,053)
不調解消工区数累計 h=Σd	1	3	15	22	37	55	69	95	112	125	139	147	(9,360)
契約率 k=g/f	91.9%	92.3%	93.1%	93.1%	94.1%	94.4%	94.9%	95.8%	96.3%	96.6%	97.1%	97.5%	(98.2%)

(): 事業費ベース(百万円)