

基礎調査結果の公表

※この公表図書は予定図のため、指定時に変更になることがあります。



(1/200,000)



(1/25,000)

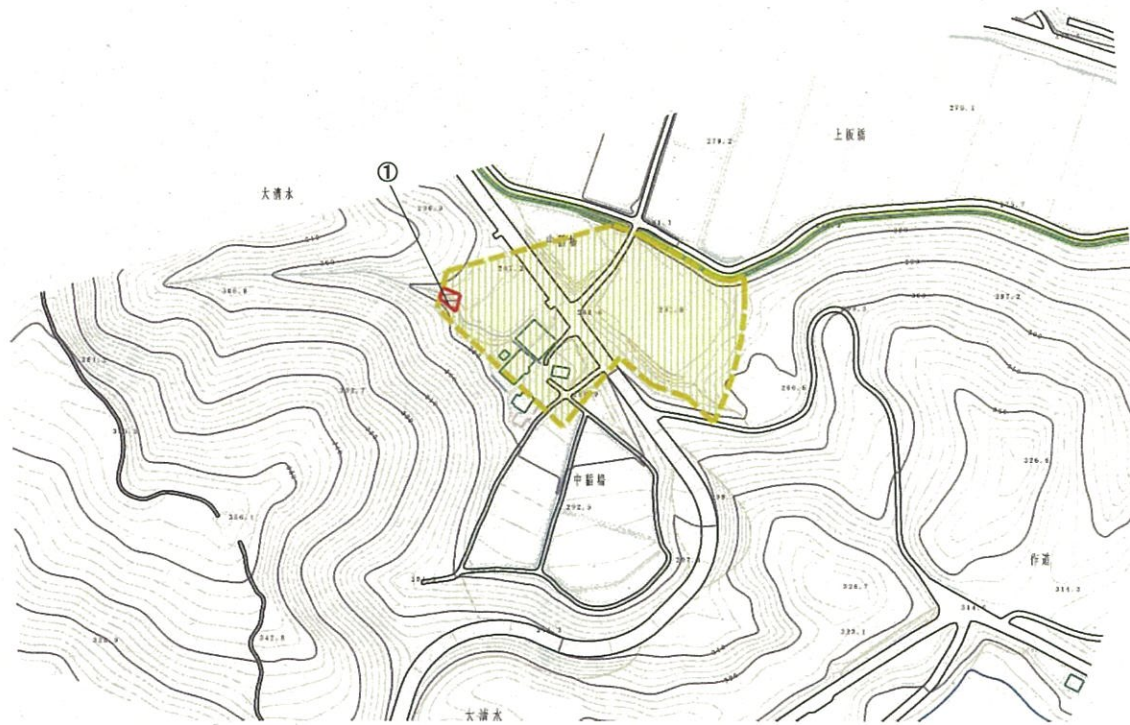
様式-1(土)

土砂災害警戒区域・土砂災害特別警戒区域 位置図

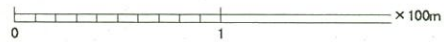
自然現象の種類	土石流
溪流番号	10321B0005
溪流名	中稻場沢
所在地	福岡県二本松市中稲場

この地図は、国土地理院長の承認を得て、同院発行の数値地図200000(地図画像)及び数値地図25000(地図画像)を複製したものである。(承認番号 平28情複、第856号)

土砂災害警戒区域等の指定の公示に係る図書(その2)



横断測線の区間	力の大きさのうち最大のもの (kN/m ²)	土石流の高さ(m)
①	14.71	0.65



様式-2(土)

土砂災害警戒区域・土砂災害特別警戒区域図

土砂災害警戒区域
(土砂災害防止法施行令第2条の基準に該当する区域)

土砂災害特別警戒区域
(土砂災害防止法施行令第3条の基準に該当する区域)

上記以外の区域



縮尺
1:2,500

自然現象の種類

告示番号

告示年月日

土石流

公表日

H29.7.7

溪流番号

溪流名

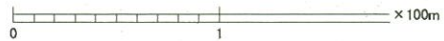
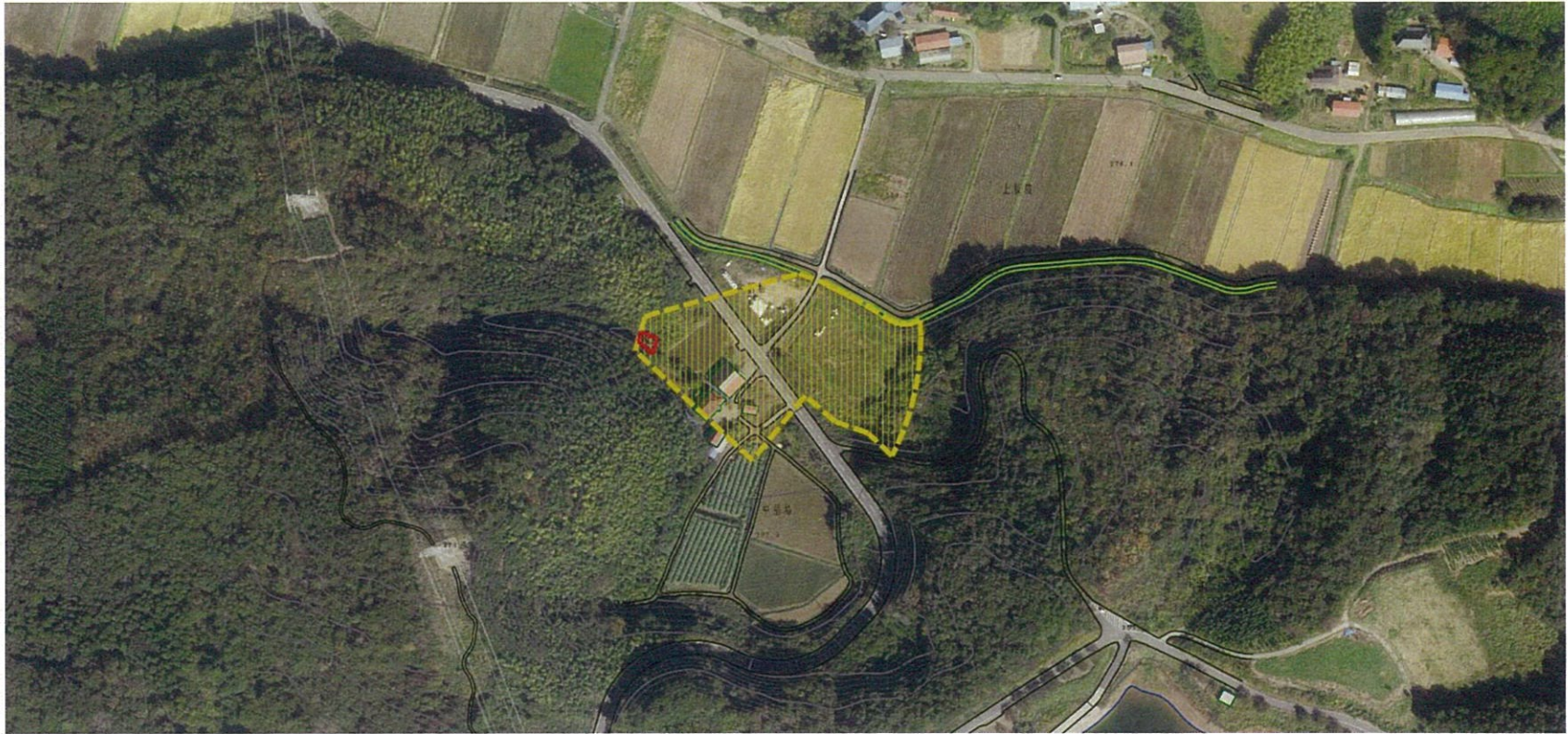
所在地

10321B0005

中稲場沢

福島県二本松市中稲場

参考資料(その3)



参考資料

土石災害警戒区域
(土石災害防止法施行令第2条の基準に該当する区域)



N

自然現象
の種類

土石流

溪流番号

10321B0005

土石災害
特別警戒区域
(土石災害防止法
施行令第3条の
基準に該当する区
域)



縮尺

1:2,500

告示番号

公表日

溪流名

中稲場沢

土石等の高さが1mを超え、
その崩壊力が90KN/mを超える区域



告示年月日

H29.7.7

所在地

福島県二本松市中稲場

土石等の高さが1mを超え、
その崩壊力が90KN/mを超えない区域



上記以外の区域

