

基礎調査結果の公表

※この公表図書は予定図のため、指定時に変更になることがあります。



(1/200,000)



(1/25,000)

様式-1 (土)

土砂災害警戒区域・土砂災害特別警戒区域 位置図

自然現象の種類	土石流
溪流番号	10325B0083
溪流名	町田
所在地	福島県二本松市成田字高屋敷

この地図は、国土地理院長の承認を得て、同院発行の数値地図200000(地図画像)及び数値地図25000(地図画像)を複製したものである。(承認番号 平28情複、第856号)

土砂災害警戒区域等の指定の公示に係る図書(その2)



特別警戒区域なし



様式-2(土)
土砂災害警戒区域・土砂災害特別警戒区域図

土砂災害警戒区域
(土砂災害防止法施行令第二条の基準に該当する区域)

土砂災害
土石等の高さが1mを超え、
その崩壊力が50kN/m²を超える区域

特別警戒区域
(土砂災害防止法
施行令第三条の
基準に該当する区
域)

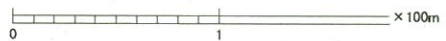
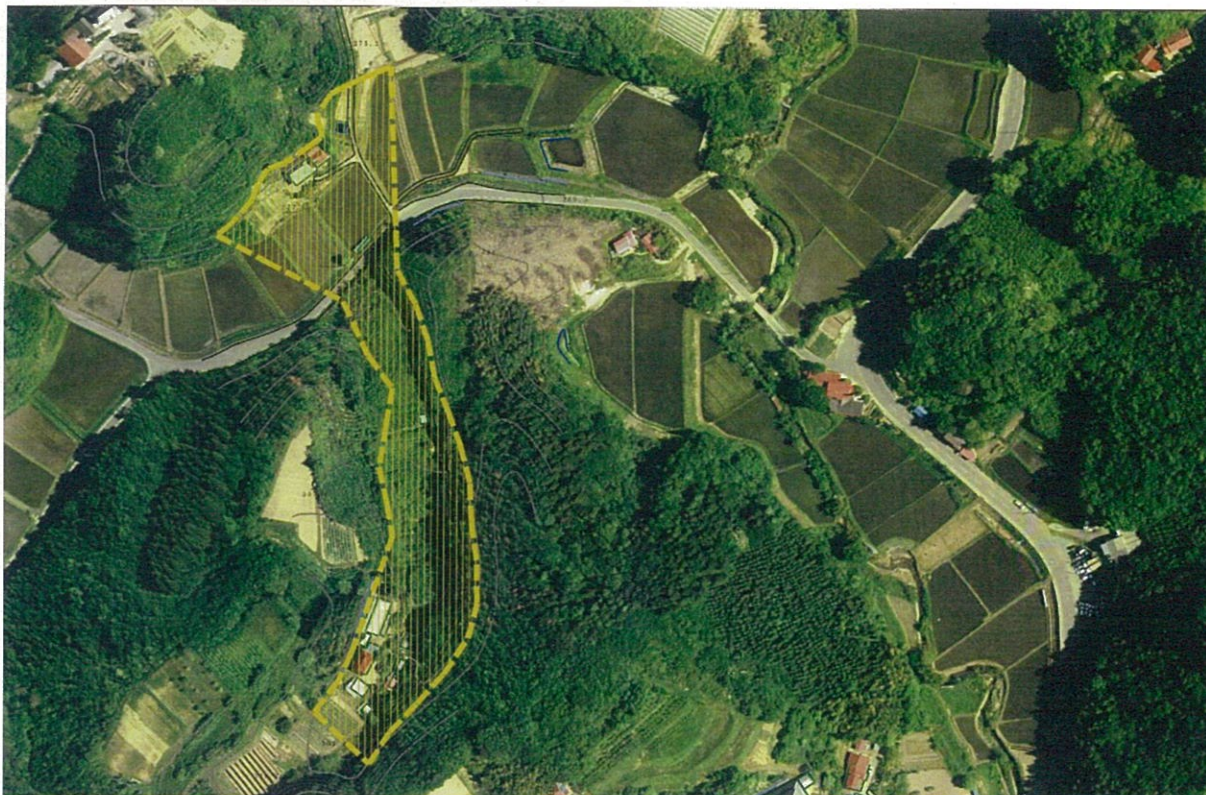
土石等の高さが1mを超え、
その崩壊力が50kN/m²を超えない区域

上記以外の区域



自然現象の種類	土石流	溪流番号	10325B0083
告示番号	公表日	溪流名	町田
告示年月日	H29.7.7	所在地	福島県二本松市成田字高屋敷

参考資料(その3)



参考資料

土石災害警戒区域 (土石災害防止法施行令第二条の基準に該当する区域)	土石等の高さ1mを越え、 その集積力が500N/m ² を越える区域	
土石災害 特別警戒区域 (土石災害防止法 施行令第三条の 基準に該当する区 域)	土石等の高さ1mを越え、 その集積力が500N/m ² を越えない区域	
	上記以外の区域	

縮尺
1:2,500

N
↑

自然現象 の種類	土石流	溪流番号	10325B0083
告示番号	公表日	溪流名	町田
告示年月日	H29.7.7	所在地	福島県二本松市成田字高屋敷