

基礎調査結果の公表

※この公表図書は予定図のため、指定時に変更になることがあります。



(1/200,000)



(1/25,000)

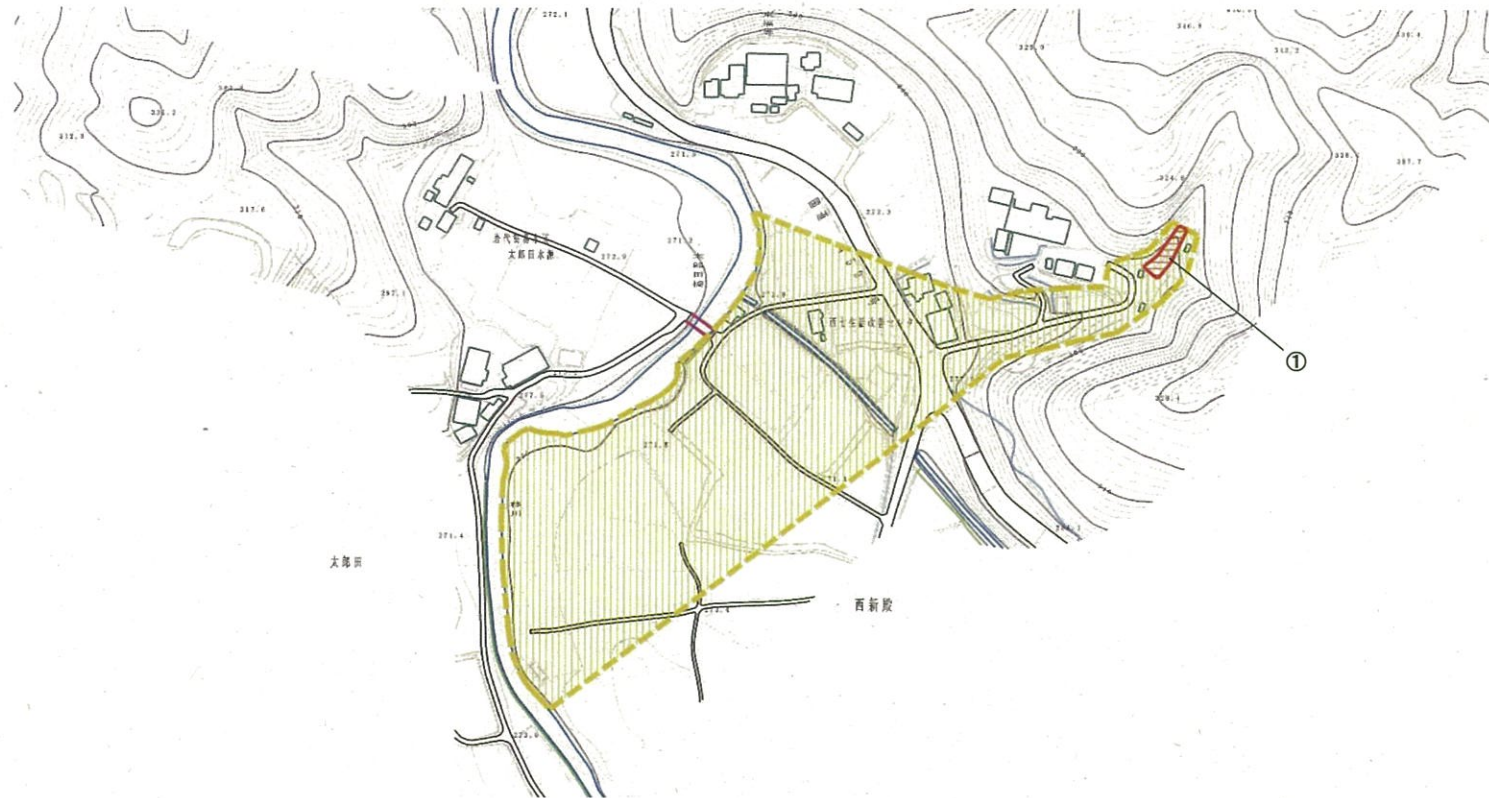
様式-1(土)

土砂災害警戒区域・土砂災害特別警戒区域 位置図

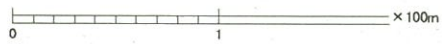
| | |
|---------|----------------|
| 自然現象の種類 | 土石流 |
| 溪流番号 | 10325B0096 |
| 溪流名 | 太郎田2 |
| 所在地 | 福島県二本松市西新殿字太郎田 |

この地図は、国土地理院長の承認を得て、同院発行の数値地図200000(地図画像)及び数値地図25000(地図画像)を複製したものである。(承認番号 平28情複、第856号)

土砂災害警戒区域等の指定の公示に係る図書(その2)



| 横断測線の区間 | 力の大きさのうち最大のもの (kN/m ²) | 土石流の高さ(m) |
|---------|------------------------------------|-----------|
| ① | 18.82 | 0.58 |



様式-2(土)

土砂災害警戒区域・土砂災害特別警戒区域図

土砂災害警戒区域
(土砂災害防止法施行令第二条の基準に該当する区域)

土砂災害特別警戒区域
(土砂災害防止法施行令第三条の基準に該当する区域)
上記以外の区域

土砂等の高さが1mを超え、その崩壊力が50kN/m²を超える区域

土砂等の高さが1mを超え、その崩壊力が50kN/m²を超えない区域

上記以外の区域

縮尺 1:2,500

縮尺 1:2,500

縮尺 1:2,500

自然現象の種類

告示番号

告示年月日

土石流

公表日

H29.7.7

溪流番号

溪流名

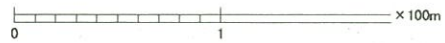
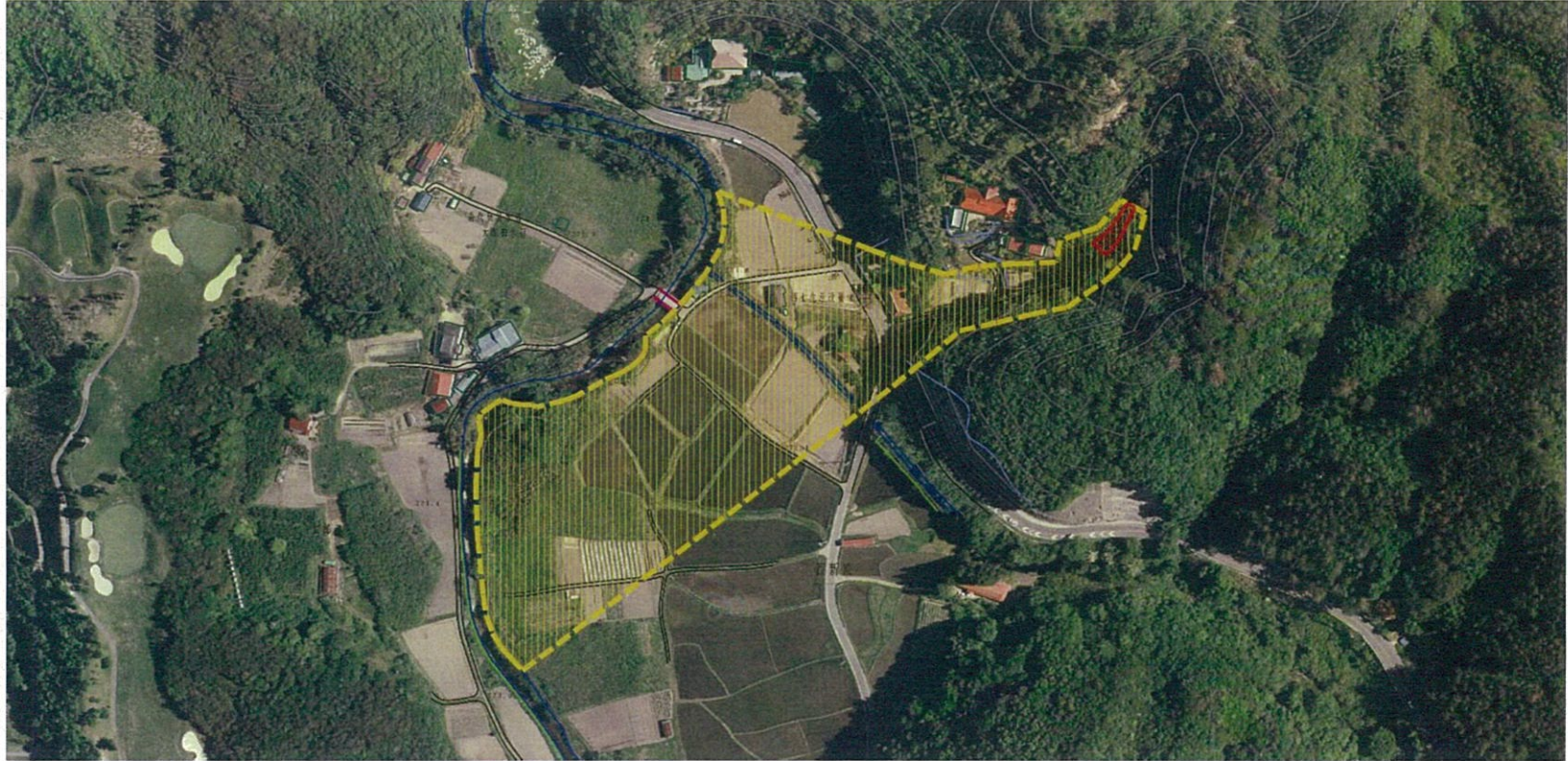
所在地

10325B0096

太郎田2

福島県二本松市西新殿字太郎田

参考資料(その3)



参考資料

土石災害警戒区域
(土石災害防止法施行令第二条の基準に該当する区域)

土石災害
特別警戒区域
(土石災害防止法
施行令第2条の
基準に該当する区
域)

土石等の高さが1mを越え、
その重量力が50kN/mを越える区域

土石等の高さが1mを越え、
その重量力が50kN/mを越えない区域

上記以外の区域



縮尺
1:2,500

自然現象
の種類

告示番号

告示年月日

土石流

公表日

H29.7.7

溪流番号

溪流名

所在地

10325B0096

太郎田2

福島県二本松市西新殿字太郎田