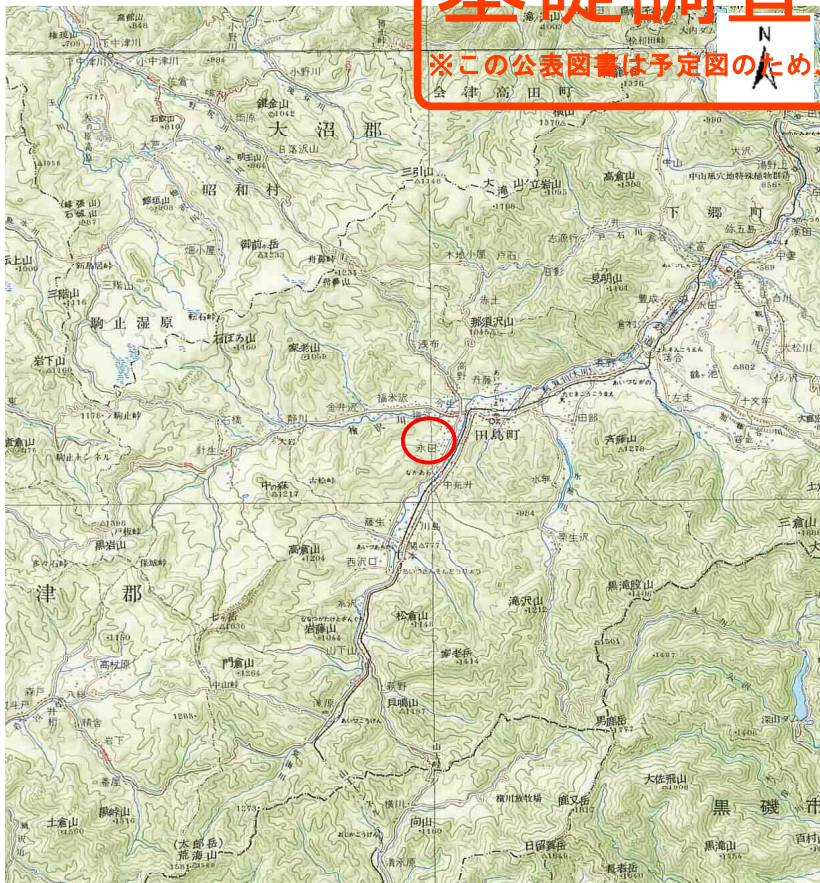


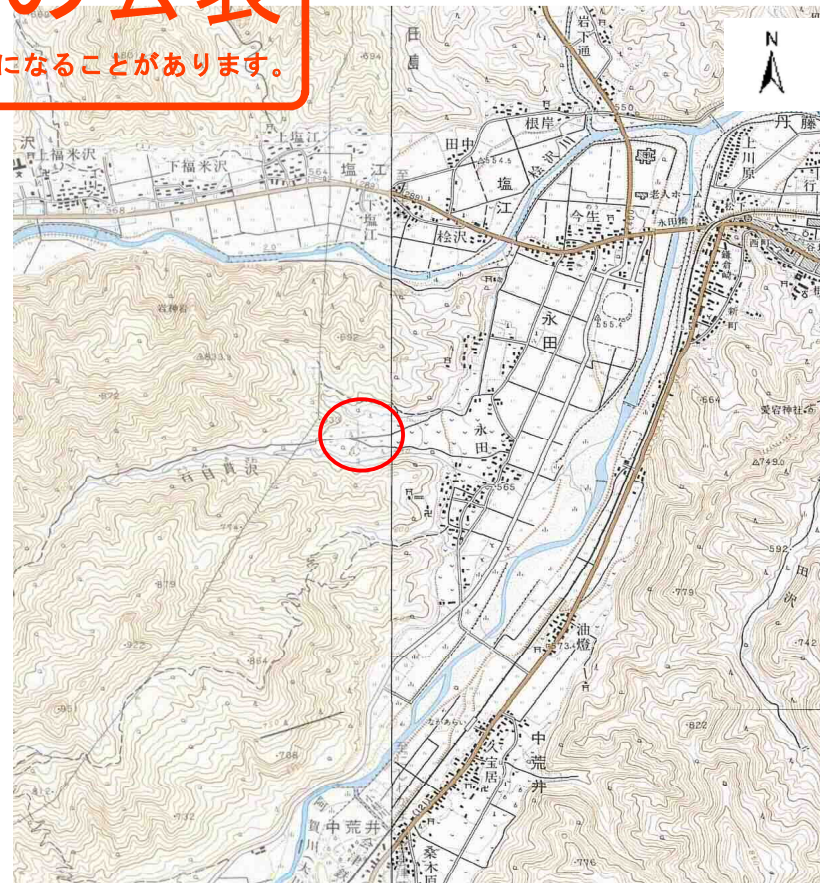
基礎調査結果の公表

※この公表図書は予定図のため、指定時に変更になることがあります。



0 2 4 6 8 10 km

(1/200,000)



0 500m 1,000m
1/25,000

(1/25,000)

様式-1 (土)
土砂災害警戒区域・土砂災害特別警戒区域 位置図

自然現象の種類	土石流
溪流番号	60361A0050
溪流名	山沢
所在地	福島県南会津郡南会津町永田字沢口

この地図は、国土地理院長の承認を得て、同院発行の20万分の1・2万5千分の1の地形図を複製したものである。(認証番号 平20東復 第136号)

基礎調査結果の公表

※この公表図書は予定図のため、指定時に変更になることがあります。



土砂災害特別警戒区域なし



様式-2 (土)

土砂災害警戒区域・土砂災害特別警戒区域
区域図

土砂災害防止法施行令第二条の基準に該当する区域

土砂災害防止
法施行令第三
条の基準に該
当する区域

土石流の高さが1mを超える場合、土石等の
移動による力が50kN/m²を超える区域

土石流の高さが1mを超える場合、土石等の
移動による力が50kN/m²以下の区域

それ以外の区域



縮尺
1:2,500

自然現象
の種類

~~告示番号~~

~~告示年月日~~

土石流

公表年月日

平成30年4月17日

溪流番号

溪流名

所在地

60361A0050

山沢

福島県南会津郡南会津町永田字沢口