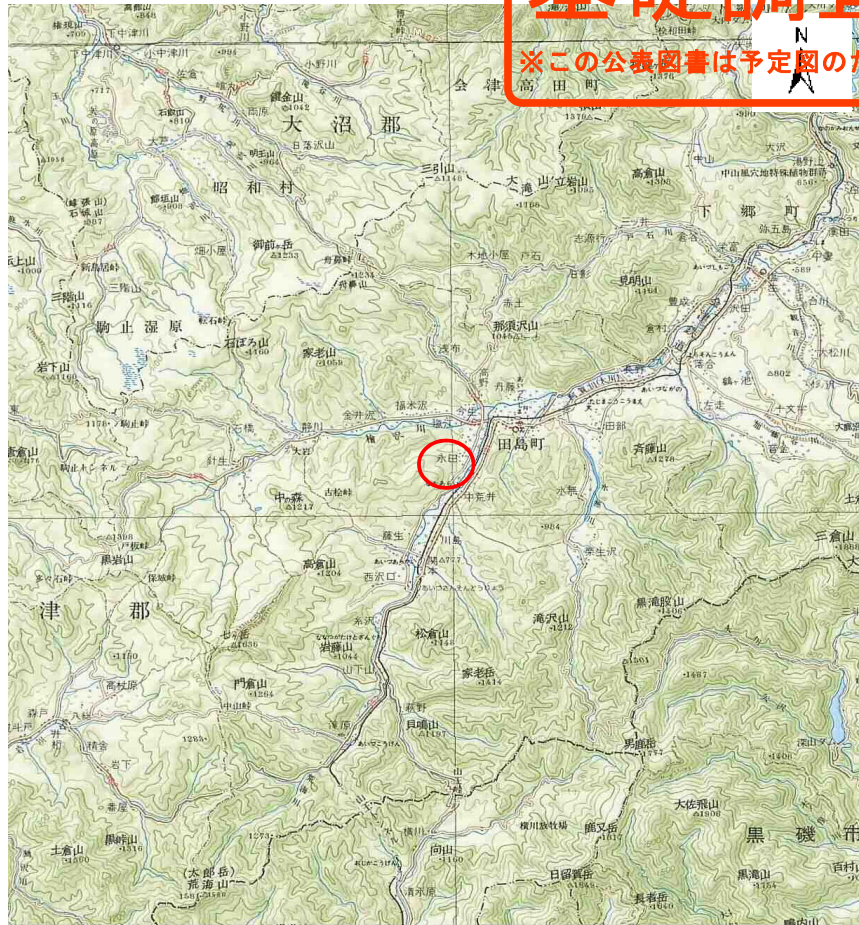
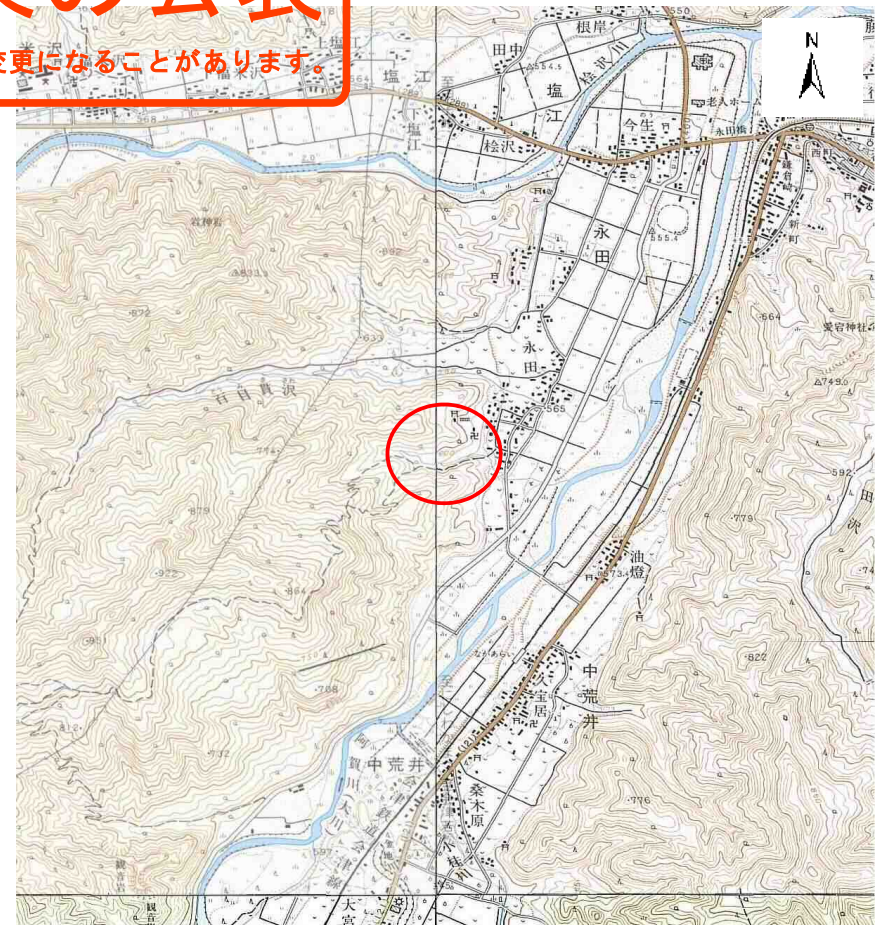


# 基礎調査結果の公表

※この公表図書は予定図のため、指定時に変更になることがあります。



(1/200,000)



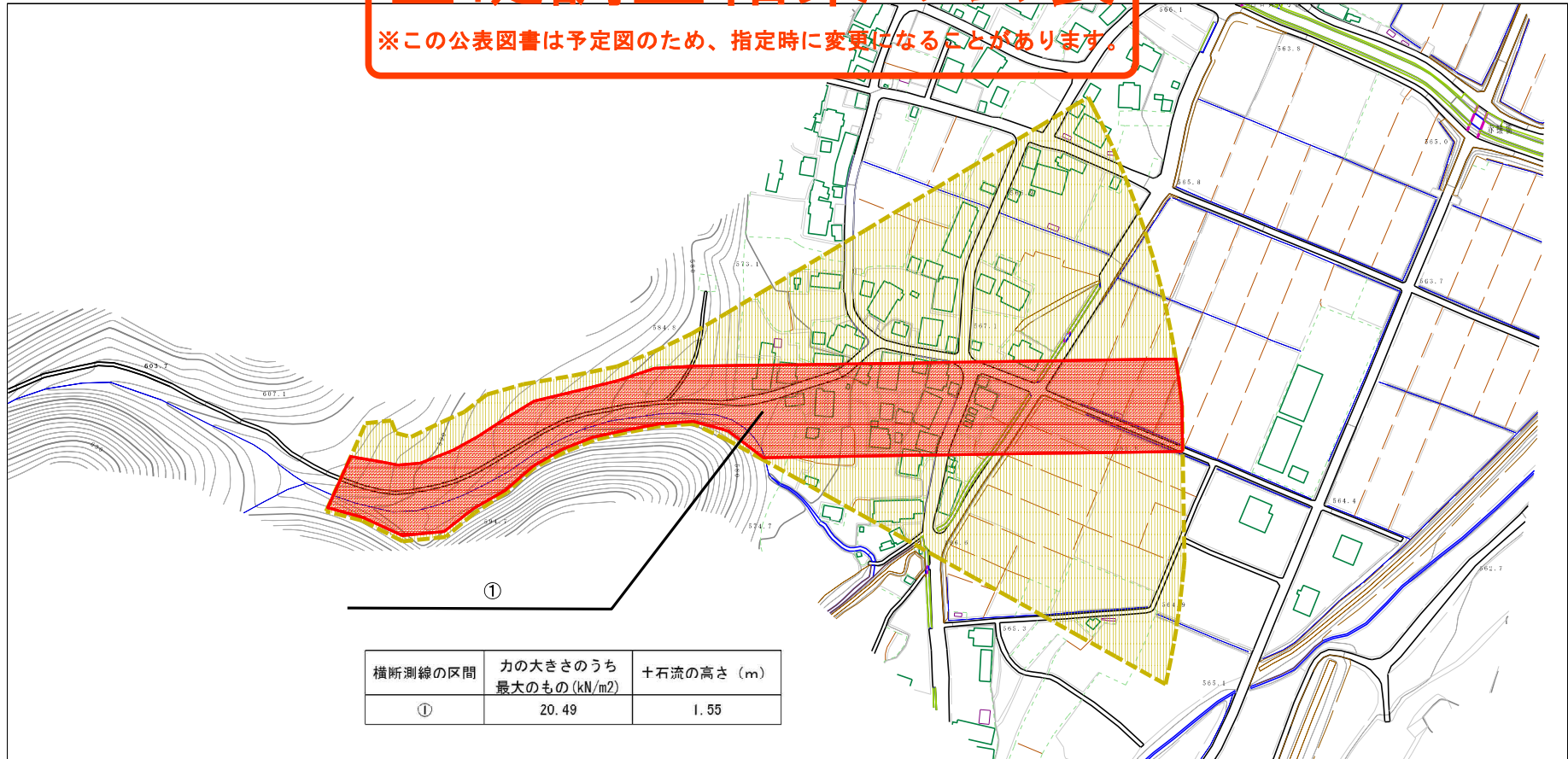
(1/25,000)

様式 - 1 (土)  
土砂災害警戒区域・土砂災害特別警戒区域 位置図

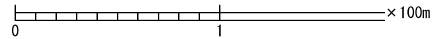
自然現象の種類	土石流
溪流番号	60361A0051
溪流名	イボン沢
所在地	福島県南会津郡南会津町永田字鳥居戸

# 基礎調査結果の公表

※この公表図書は予定図のため、指定時に変更になることがあります。



横断測線の区間	力の大きさのうち最大のもの (kN/m <sup>2</sup> )	土石流の高さ (m)
①	20.49	1.55



様式-2 (土)

土石災害警戒区域・土石災害特別警戒区域  
区域図

土石災害防止法施行令第2条の基準に該当する区域

土石流の高さが1mを超える場合、土石等の移動による力が50kN/m<sup>2</sup>を超える区域

土石災害防止法施行令第3条の基準に該当する区域

それ以外の区域



縮尺  
1:2,500

自然現象の種類

土石流

告示番号

告示年月日

土石流

公表年月日

平成30年4月17日

所在地

溪流番号 60361A0051

溪流名 イボン沢

福島県南会津郡南会津町永田字島居戸