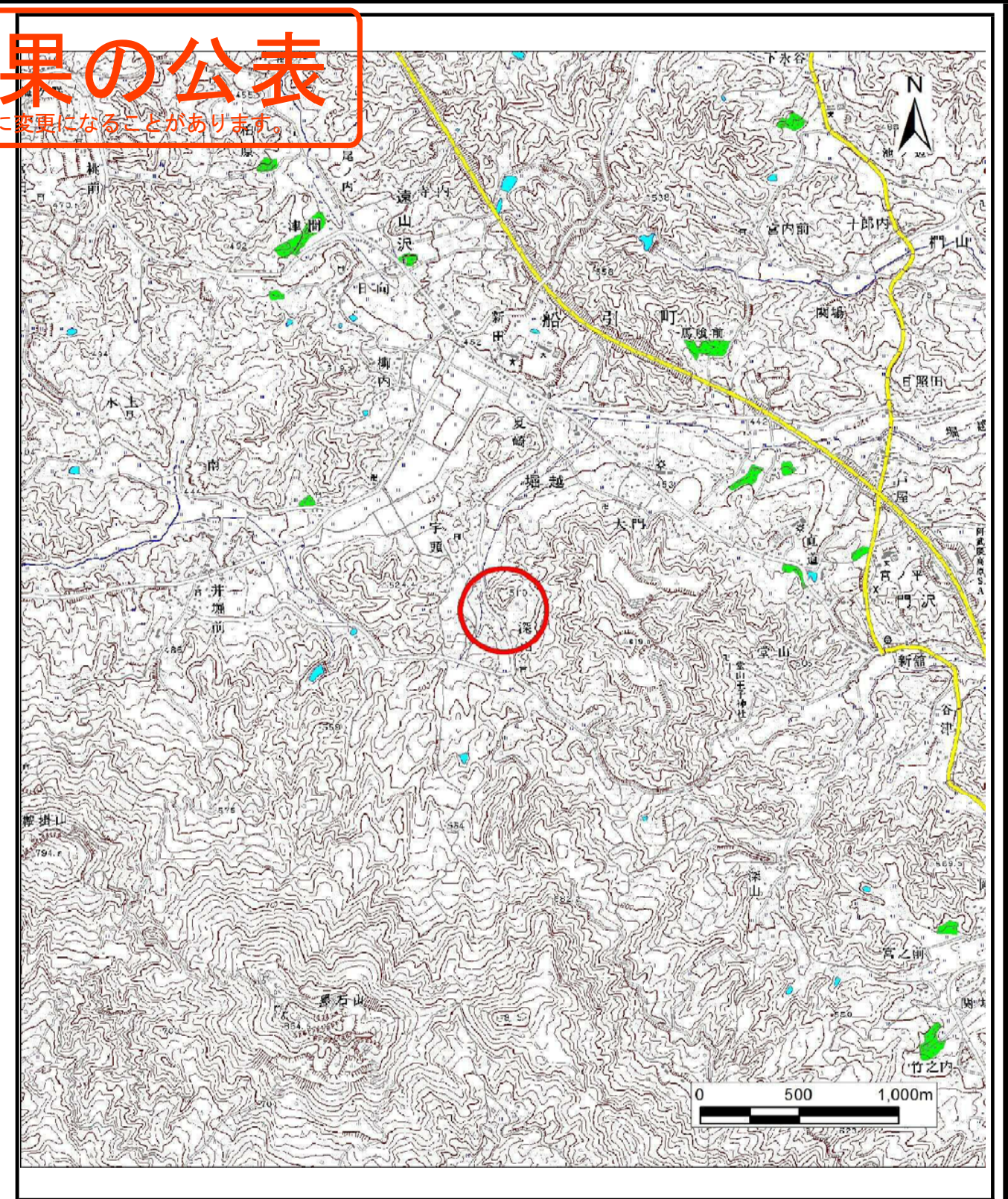
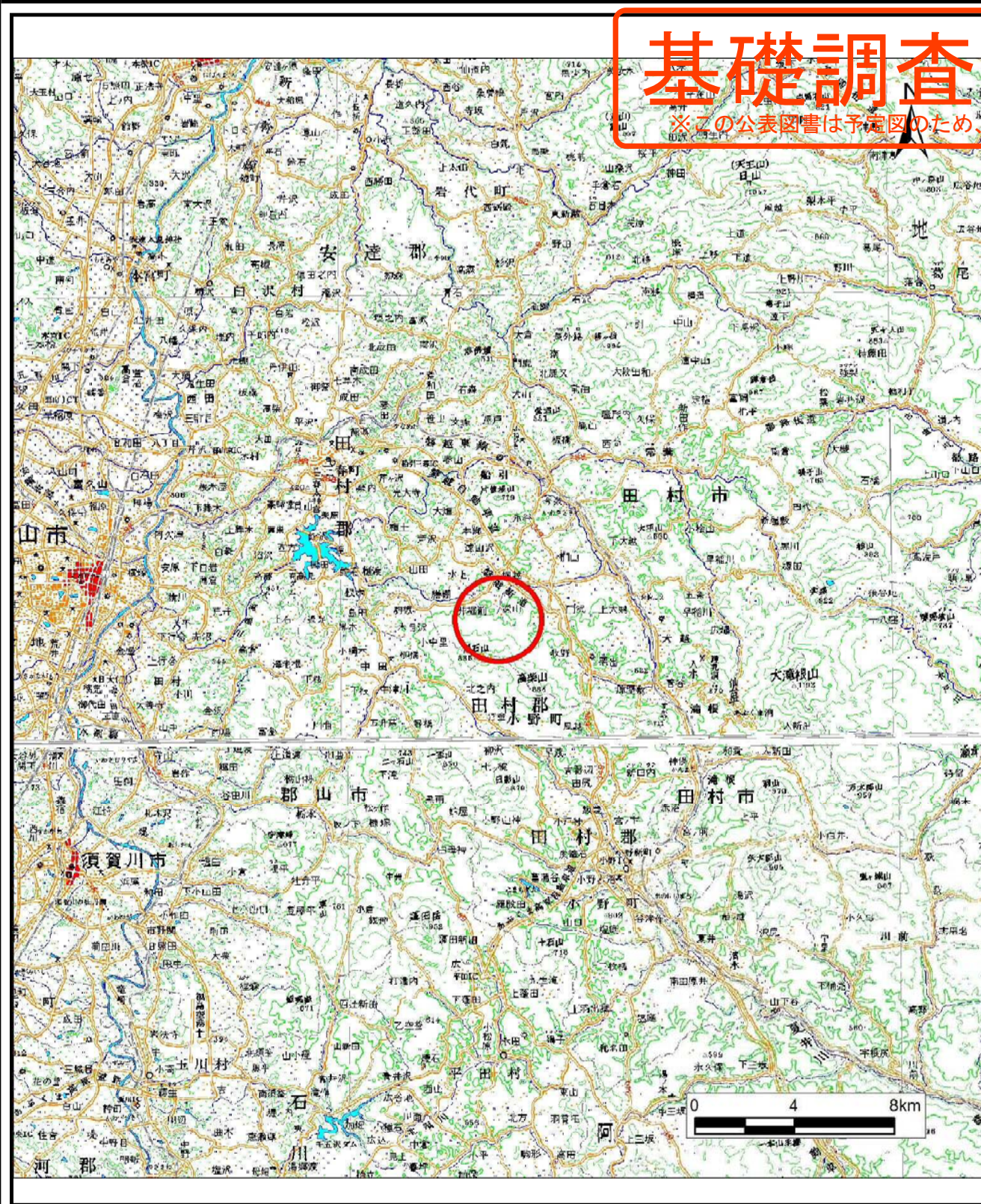


基礎調査結果の公表

※この公表図書は予定区のため、指定時に変更になることがあります。



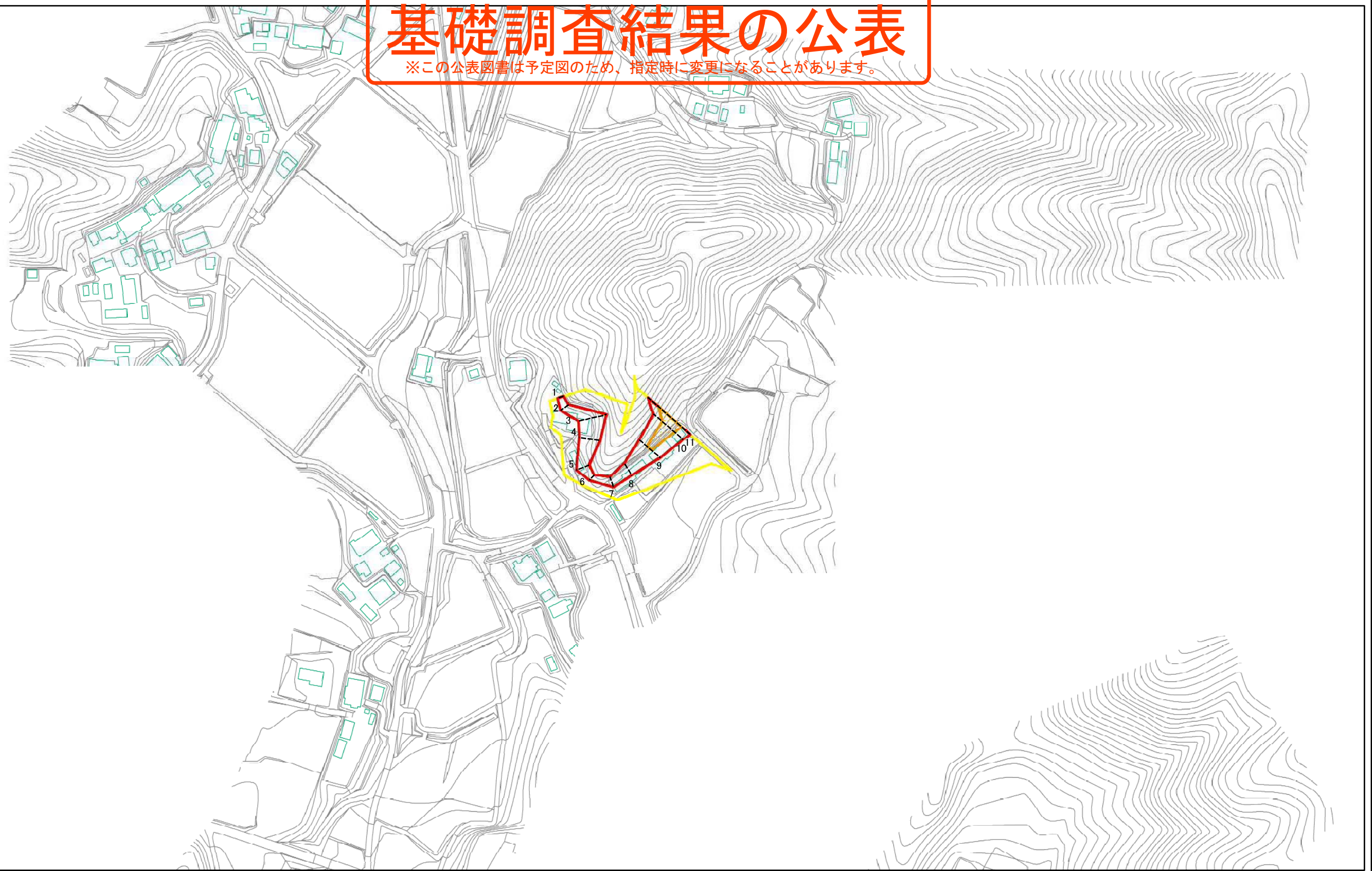
様式-1（急）
土砂災害警戒区域・土砂災害特別警戒区域 位置図

自然現象の種類	急傾斜地の崩壊
箇所番号	1010
箇所名	若宮
所在地	福島県田村市船引町堀越字若宮

この地図は、国土地理院長の承認を得て、同院発行の200000（地図画像）及び数値地図25000（地図画像）を複製したものである。（承認番号 平28情複、第1447号）

基礎調査結果の公表

※この公表図書は予定図のため、指定時に変更になることがあります。



0 25 50 100
m

図中の数字は横断測線番号を示す

様式-2(急) 土砂災害警戒区域・土砂災害特別警戒区域 区域図(その1)	土砂災害防止法施行令第二条の基準に該当する区域		N 縮尺 1:2,500	自然現象の種類	急傾斜地の崩壊	箇所番号	1010
	土砂災害防止法施行令第三条の基準に該当する区域			表示禁止	箇所名	若宮	所在地
	土石等の(移動)高さが1m以下の場合、土石等の移動による力が100kN/mを超える区域			表示禁止			
	土石等の堆積の高さが3mを超える区域			表示禁止			
	それ以外の区域						