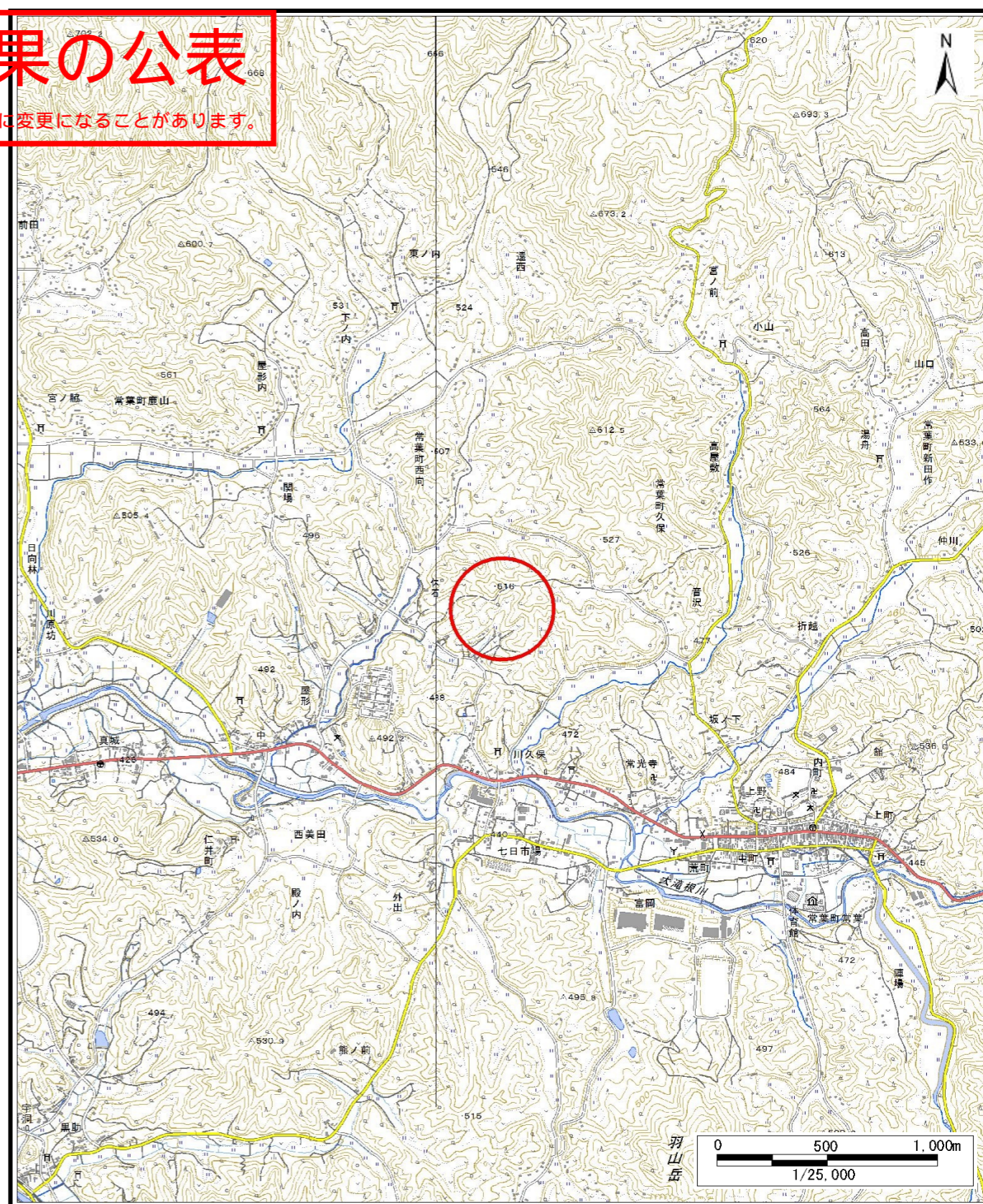
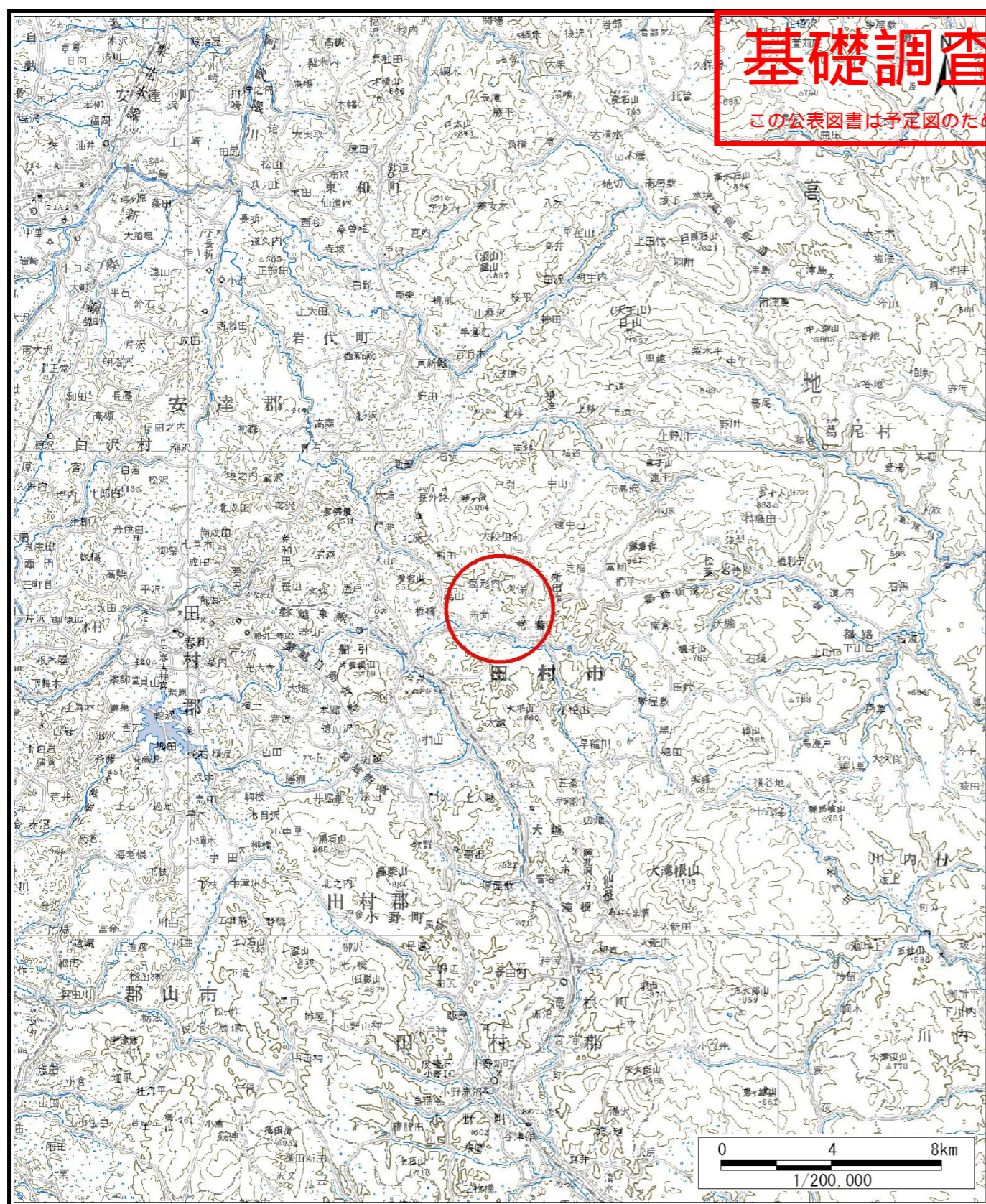


~~土砂災害警戒区域等の指定の公示に係る図書（その1）~~

**基礎調査結果の公表**

この公表図書は予定図のため、指定時に変更になることがあります。



様式-1 (土)

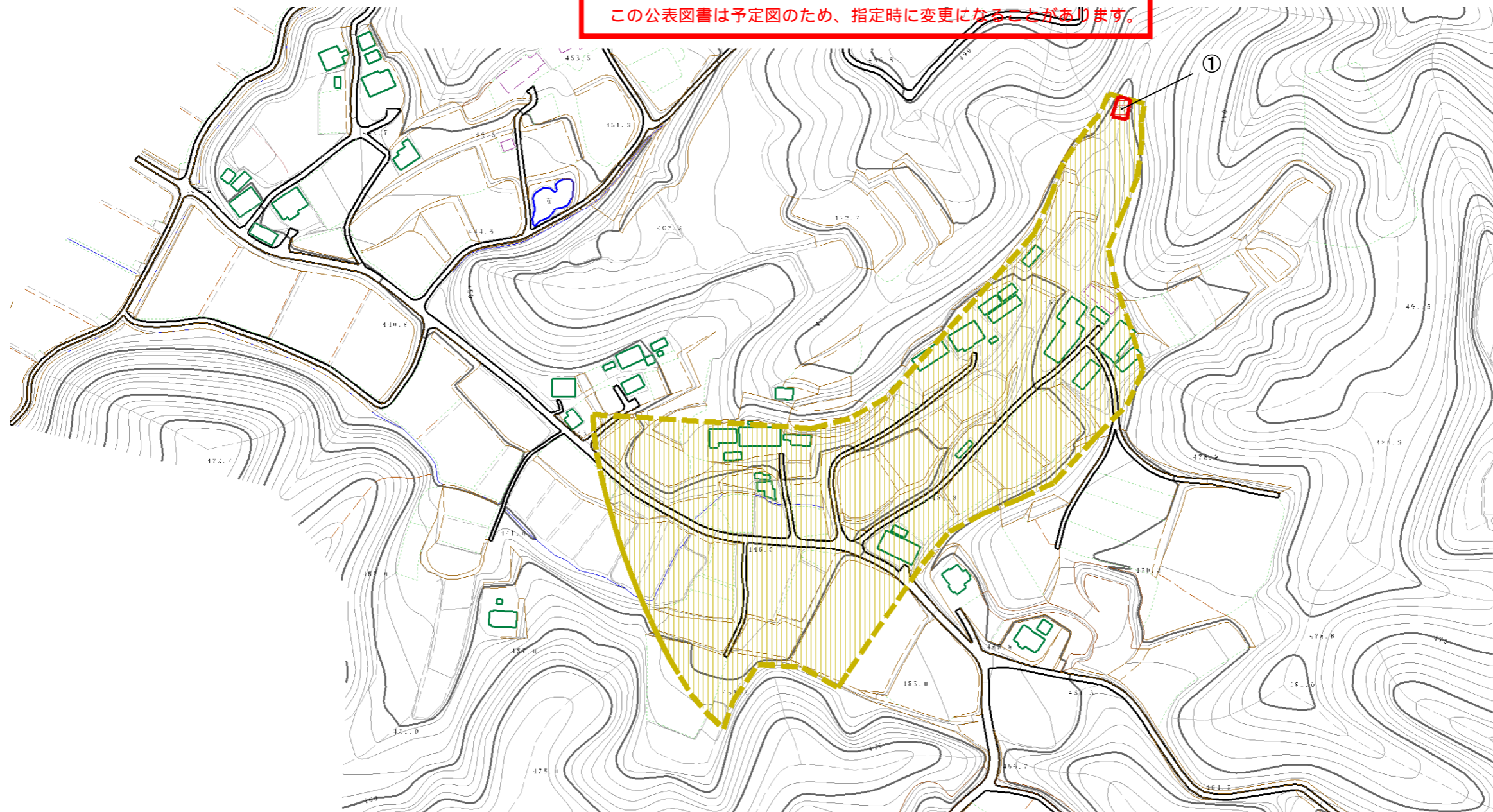
土砂災害警戒区域・土砂災害特別警戒区域 位置図

自然現象の種類	土石流
溪流番号	20526B0022
溪流名	栃久保
所在地	福島県田村市常葉町西向字栃久保

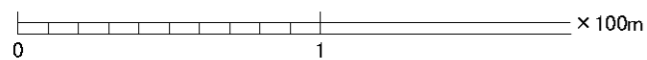
この地図は、国土地理院長の承認を得て、同院発行の数値地図200000(地図画像)及び電子地形図25000を複製したものである。(承認番号 平28情複、第1446号)

# 基礎調査結果の公表

この公表図書は予定図のため、指定時に変更になることがあります。



横断測線の区間	力の大きさのうち最大のもの(kN/m <sup>2</sup> )	土石流の高さ(m)
①	18.05	0.45



様式-2(土)		土砂災害警戒区域 (土砂災害防止法施行令第二条の基準に該当する区域)		土砂災害特別警戒区域 (土砂災害防止法施行令第三条の基準に該当する区域)		土砂災害警戒区域・土砂災害特別警戒区域区域図		自然現象の種類	土石流	溪流番号	20526B0022
		土石等の高さが1mを越え、その衝撃力が50kN/mを越える区域		土石等の高さが1mを越え、その衝撃力が50kN/mを越えない区域				公表年月日 平成30年4月27日		溪流名	栃久保
		上記以外の区域				所在地	福島県田村市常葉町西向宇栃久保				